

# 貸マンション

茗荷谷駅

ユナイテッドグロー文京白山 105

間取り  
1K

専有面積  
18.78㎡

築年月  
2005年12月



ペット飼育可能物件  
設備充実のマンション)

チェックポイント！

駐輪場有、主要採光面：南西向き、ペット相談、保証人不要、ルームシェア可、二人入居可、外観タイル張り、常時ゴミ出し可能、分譲タイプ、24時間換気システム、B・T別、シャワー、浴室乾燥機、トイレ、温水洗浄便座、洗面台、ガスコンロ付、2口コンロ、システムキッチン、収納スペース、クローゼット、照明器具、室内洗濯機置場、洗濯機置場、給湯、都市ガス、フローリング、エアコン、CS、BS端子、CATV、インターネット対応、光ファイバー、ダブルロックドア、オートロック、モニター付インターホン、防犯カメラ、バルコニー、宅配BOX



物件種目	貸マンション
最寄駅	茗荷谷
間取タイプ	1K
賃料条件	賃料 73,500円 礼金なし 敷金なし 保証金1ヶ月

物件所在地	東京都文京区白山3丁目6-10		
交通	東京メトロ丸ノ内線 茗荷谷 徒歩7分		
建物	建物名	ユナイテッドグロー文京白山 105	
	構造・規模	RC 4階建/1階部分	
	使用部分積	18.78㎡	
	間取内訳	洋5.7 K2	
築年月	2005年12月	契約期間	2年
管理費等	10,000円/月		
駐車場			
現況	空家	入居日	即時
設備	B・T別、シャワー浴室乾燥機、トイレ、温水洗浄便座、洗面台、ガスコンロ付、2口コンロ、システムキッチン、収納スペース、クローゼット、照明器具、室内洗濯機置場、洗濯機置場、給湯、都市ガス、フローリング、エアコン、CS、BS端子、CATV、インターネット対応、光ファイバー、ダブルロックドア...		
保険等	要 2年15,000円		
備考	短期解約違約、指定の引越・電気会社あり。ペット可(敷金1ヶ月・契約時償却)、設備充実のマンションです。図面と現況が異なる場合は、現況が優先となります。南西向き 保証金、契約時償却。更新事務手数料、5000円(税別)。クリーニング代、退去時別途。契約時事務手数料：3,000円 室内消毒代：15,000円 更新料：新賃料1.5ヶ月 賃貸保証：加入要 レグリス(初回)総賃料の50%～(月額)総賃料の1%～(決済サービス料)500円(税抜) / 月 鍵交換代等：有 30,000円～ 利用駅1：都営三田線 千石 徒歩15分 利用駅2：都営三田線 白山 徒歩19分		



新南本店  
みずべや  
水商売のお部屋

TEL 03-6279-2032  
LINE ID 62792032  
新宿区西新宿7-12-3小島ビル3F



歌舞伎町  
みずべや  
歌舞伎のお部屋

TEL 03-6205-5732  
LINE ID 62792032  
新宿区歌舞伎町1-8-3良川ビル2F(あずま通り)



# 貸マンション

## 浅草駅

MAINGRANDIA ASAKUSA(メイングランディアアサクサ) 0206

間取り  
1K

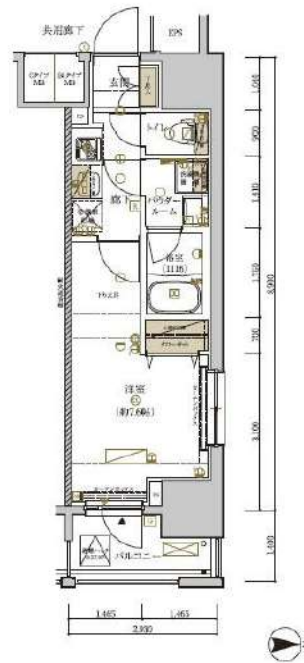
専有面積  
26.34㎡

築年月  
2015年12月



### チェックポイント!

駐輪場有主要採光面：東向きベットの相談、外観タイル張り、常時ゴミ出し可能分譲タイプ、角部屋24時間換気システム、B・T別シャワー浴室、風呂乾燥機、トイレ、温水洗浄便座、洗面台洗面所独立ガスコンロ付、2口コンロシステムキッチン、クローゼット、シューズボックス、照明器具、人感センサー付照明、ダウンライト、室内洗濯機置場、洗濯機置場、給湯、都市ガス、フローリング、エアコン、C.S.B S端子、MMコンセント、インターネット対応、光ファイバーオートロック、モニター付オートロック、モニター付インターホン、ディンプルキー、防犯カメラ、火災警報器（報知機）24時間セキュリティ、バルコニーエレベーター、宅配BOX



物件種目	貸マンション
最寄駅	浅草
間取タイプ	1K
賃貸条件	賃料 77,000円 礼金1ヶ月 敷金なし 保証金なし

物件所在地	東京都台東区千束1丁目 2-9		
交通	つくばエクスプレス 浅草 徒歩4分		
建物	建物名	MAINGRANDIA ASAKUSA(メイングランディアアサクサ) 0206	
	構造・規模	RC 13階建/2階部分	
	使用部分積	26.34㎡	
	間取内訳	洋室7.6畳	
築年月	2015年12月	契約期間	2年
管理費等	16,000円/月 共益費なし 雑費なし		
駐車場			
現況	居住中	入居日	2020年12月下旬予定
設備	B・T別、シャワー浴室、暖房浴室乾燥機、トイレ、温水洗浄便座、洗面台、洗面所独立、ガスコンロ付、2口コンロシステムキッチン、クローゼット、シューズボックス、照明器具、人感センサー付照明、ダウンライト、室内洗濯機置場、洗濯機置場、給湯、都市ガス、フローリング、エアコン、C.S.B S端子...		
保険等	要 2年15,000円		
備考	引越業者当社指定ペット可(敷1)引越業者当社指定保証会社必須退去時要清掃代解約予告50日前 ルームクリーニング費用:49,500円 退去時鍵交換費用:22,000円 AMLクラブサポート費用:16,500円 更新料:新賃料1.5ヶ月 賃貸保証:加入要 家賃総額の50%~ 利用駅1:東京メトロ日比谷線入谷 徒歩12分 利用駅2:東京メトロ銀座線 田原町 徒歩13分		



新宿本店  
みずいべや  
水商売のお部屋

TEL 03-6279-2032  
LINE ID 62792032  
新宿区西新宿7-12-3小島ビル3F



歌舞伎町  
みずいべや  
歌舞伎のお部屋

TEL 03-6205-5732  
LINE ID 62792032  
新宿区歌舞伎町1-8-3 良川ビル2F(あずま通り)



# 貸マンション

湯島駅

ヴェルト湯島 1004

間取り  
1K

専有面積  
21.58㎡

築年月  
2004年08月



ペット飼育可 (猫・小型犬ok)  
ネット利用料無料!

### チェックポイント!

駐輪場有,主要採光面:北向き,ペット相談,保証人不要,ルームシェア可,二人入居可,常時ゴミ出し可能,分譲タイプ,角部屋,最上階,B・T別,シャワー,トイレ,温水洗浄便座,洗面台,ガスコンロ付,2口コンロ,システムキッチン,収納スペース,クローゼット,シューズボックス,人感センサー付照明,室内洗濯機置場,洗濯機置場,給湯,都市ガス,フローリング,エアコン,B S端子,CATV,インターネット使用料無料,オートロック,モニタ付インターホン,バルコニー,エレベーター,宅配BOX



物件種目	貸マンション
最寄駅	湯島
間取タイプ	1K
賃貸条件	賃料 80,000円 礼金なし 敷金なし 保証金1ヶ月

物件所在地	東京都文京区湯島3丁目32-10		
交通	東京メトロ千代田線 湯島 徒歩1分		
建物	建物名	ヴェルト湯島 1004	
	構造・規模	RC 10階建/10階部分	
	使用部分積	21.58㎡	
	間取内訳	洋6.2 K2	
築年月	2004年08月	契約期間	2年
管理費等	10,000円/月		
駐車場	なし		
現況	空家	入居日	即時
設備	B・T別,シャワートイレ,温水洗浄便座,洗面台,ガスコンロ付,2口コンロ,システムキッチン,収納スペース,クローゼット,シューズボックス,人感センサー付照明,室内洗濯機置場,洗濯機置場,給湯,都市ガス,フローリング,エアコン,B S端子,CATV,インターネット使用料無料,オートロック...		
保険等	要 2年15,000円		
備考	短期解約違約、指定の引越・電気会社あり。ペット可(敷金1ヶ月・契約時償却)。ネット使用料無料、設備充実のマンションです。弊社グループ会社の管理物件のため、諸条件をご相談ください。回面と現況が異なる場合は、現況が優先となります。北向き 保証金、契約時償却。更新事務手数料、5000円(税別)。クリーニング代、退去時別途。契約時事務手数料、3000円。室内消火代、15,000円。更新料:新賃料1.5ヶ月。賃貸保証:加入要レグリス(別回)総賃料の5.0%~(月額)総賃料の1%~(決済サービス料)500円(税抜)/月。鍵交換代等:有 25,000円~。利用駅1:東京メトロ銀座線 上野広小路 徒歩5分。利用駅2:都営大江戸線 上野御徒町 徒歩5分		



新宿本店  
みずべや  
水商売のお部屋

TEL 03-6279-2032  
LINE ID 62792032  
新宿区西新宿7-12-3小島ビル3F



歌舞伎町  
みずべや  
歌舞伎のお部屋

TEL 03-6205-5732  
LINE ID 62792032  
新宿区歌舞伎町1-8-3 良川ビル2F(あずま通り)



# ドルチェ文京千駄木 202号室

JR山手線・京浜東北線・東京メトロ千代田線  
 「西日暮里」駅徒歩6分  
 舎人ライナー「西日暮里」駅徒歩9分

## 物件概要

- ◆所在地 : 東京都文京区千駄木3-49-3
- ◆構造 : 鉄骨鉄筋コンクリート造 14階建
- ◆築年月 : 平成18年12月
- ◆専有面積 : 24.17㎡ ◆バルコニー面積 : 2.13㎡
- ◆間取り : 1K ◆用途 : 住居専用
- ◆総戸数 : 37戸

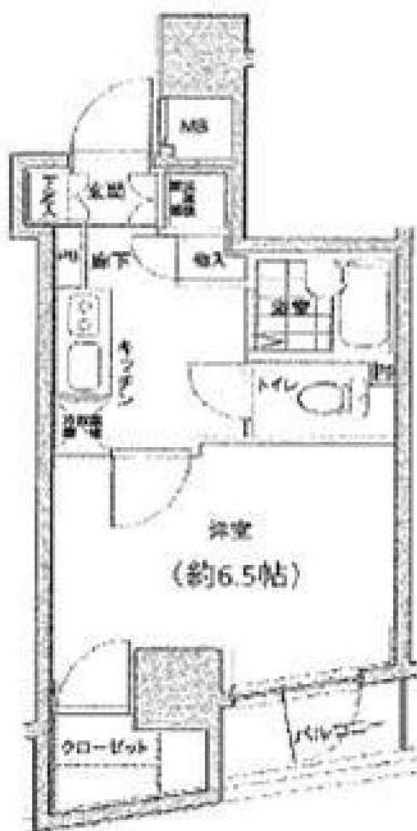
4路線2駅

## 賃借概要

- ◆敷金 : 1ヶ月 ◆礼金 : 1ヶ月
- ◆更新料 : 新賃料の1.5ヶ月分
- ◆更新手数料 : 22,000円(内消費税2,000円)
- ◆解約予告 : 2ヶ月前
- ◆入居日 : 相談

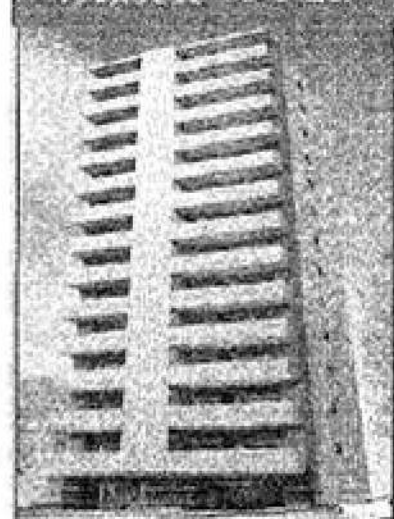
## その他条件

- ※事務手数料: 11,000円(内消費税1,000円)
- ※当社指定家財保険加入義務有(新規・更新): 15,400円~(2年間)
- ※鍵交換費用: 20,350円(内消費税1,850円)
- ※保証会社加入義務有(賃料と共益費総額の50%)  
更新事務手数料10,000円/年
- ※24時間安心サポート加入義務有(2年間)  
16,500円(内消費税1,500円)
- ※ペットの飼育は不可



- ◆オートロック
- ◆TVモニター付インターホン
- ◆宅配ロッカー
- ◆エアコン
- ◆シャワートイレ
- ◆浴室換気乾燥機
- ◆システムキッチン
- ◆室内洗濯機置場
- ◆クローゼット
- ◆フローリング

分譲賃貸マンション



賃料	共益費
82,000円	8,000円

※ 図面と現況が異なる場合は現況を優先と致します。



**みずいべや**  
水商売のお部屋

TEL 03-6279-2032  
LINE ID 62792032  
新宿区西新宿7-12-3小島ビル3F



**みずいべや**  
歌舞伎のお部屋

TEL 03-6205-5732  
LINE ID 62792032  
新宿区歌舞伎町1-8-3 良川ビル2F(あずま通り)

# 貸マンション

入谷駅

プラチナコート上野 601

間取り  
1K

専有面積  
25.27㎡

築年月  
2008年07月



## ペット飼育可能物件 設備充実のマンション

### チェックポイント！

駐輪場有、主要採光面：南向き、ペット相談、保証人不要、ルームシェア可、二人入居可、2面採光、外観タイル張り、常時ゴミ出し可能、分譲タイプ、角部屋、24時間換気システム、B・T別、シャワー、浴室乾燥機、トイレ、温水洗浄便座、洗面所、洗面台、洗面所独立、ガスコンロ付、2口コンロ、システムキッチン、収納スペース、クローゼット、シューズボックス、照明器具、室内洗濯機置場、洗濯機置場、給湯、都市ガス、フローリング、エアコン、CATV、インターネット対応、光ファイバー、ダブルロックドア、オートロック、モニタ付インターホン、ディンプルキー、防犯カメラ、バルコニー、エレベーター、宅配BOX



物件種目	貸マンション
最寄駅	入谷
間取タイプ	1K
賃貸条件	賃料 84,000円
	礼金なし 敷金なし 保証金1ヶ月

物件所在地	東京都台東区下谷1丁目5-35		
交通	東京メトロ日比谷線 入谷 徒歩5分		
建物	建物名	プラチナコート上野 601	
	構造・規模	RC 14階建/6階部分	
	使用部分積	25.27㎡	
	間取内訳	洋7.2 K2	
築年月	2008年07月	契約期間	2年
管理費等	10,000円/月		
駐車場			
現況	空家	入居日	即時
設備	B・T別、シャワー、浴室乾燥機、トイレ、温水洗浄便座、洗面所、洗面台、洗面所独立、ガスコンロ付、2口コンロシステムキッチン、収納スペース、クローゼット、シューズボックス、照明器具、室内洗濯機置場、洗濯機置場、給湯、都市ガス、フローリング、エアコン、CATV、インターネット対応、光ファイ...		
保険等	要 2年15,000円		
備考	短期解約違約、指定の引越・電気会社あり。ペット可(敷金1ヶ月・契約時償却)、設備充実のマンションです。図面と現況が異なる場合は、現況が優先となります。南向き 保証金、契約時償却。更新事務手数料、5000円(税別)。クリーニング代、退去時別途。契約事務手数料：3,000円 室内消遣代：15,000円 更新料：新賃料1.5ヶ月 賃貸保証：加入要 レグシス(初回)総賃料の50%～(月額)総賃料の1%～(決済サービス料)500円(税抜) / 月 鍵交換代等：有 30,000円～ 利用駅1：JR山手線 上野 徒歩6分 利用駅2：JR山手線 鶯谷 徒歩10分		

新編本店  
みずいべや  
水商売のお部屋  
TEL 03-6279-2032  
LINE ID 62792032  
新宿区西新宿7-12-3小島ビル3F

総務部  
みずいべや  
歌舞伎のお部屋  
TEL 03-6205-5732  
LINE ID 62792032  
新宿区歌舞伎町1-8-3 良川ビル2F(あずま通り)

★分譲マンション★

〈プレサンスジェネ浅草EAST〉

間取

1K

号室

610

専有面積

25.52

m<sup>2</sup>

FOR RENT / WOOC CO.,LTD.

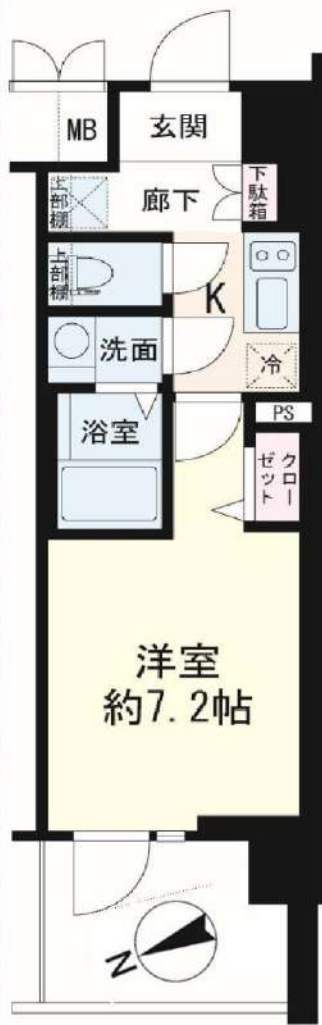


商業施設

- ローソン 290m
- セブンイレブン 270m
- マルエツ 70m
- ココカラファイン 300m
- 浅草花やしき 500m
- ホッピー通り 500m
- 仲見世商店街 900m

医療施設

- 区立台東病院 500m
- 浅草寺病院 550m



◇築浅！6階角部屋！ペット飼育可能！

◇おしゃれな共用部☆設備も充実♪

◇バス停目の前☆上野方面への移動もラクチン。

□アクセス

くばエクスプレス『浅草』駅 徒歩7分

地下鉄各線『浅草』駅 徒歩15分

ペット飼育可！

犬・猫あわせて2匹まで  
※ペット飼育の場合  
敷金+1ヶ月（合計2ヶ月）



～浅草の街並みを堪能できる住



【設備・仕様】

オートロック	エアコン
システムキッチン	浴室暖房換気乾燥機
2口ガスコンロ	ウォシュレット
独立洗面台	大型シューズボックス
モニター付インターホン	24H換気システム
宅配ボックス	24Hゴミ出しOK

□賃貸条件

賃料	89,000	円
管理費	10,000	円
礼金	1ヶ月	
敷金	1ヶ月	

□物件概要

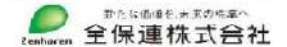
名称	プレサンスジェネ浅草EAST
住所	東京都台東区浅草4-34-9
構造/規模	RC造10階建
種別	マンション
竣工年月	2019年8月

□その他

入居予定	即日
更新料	・新賃料の1ヶ月分 ・更新事務手数料 20,000円(税別)
保険	・家財総合保険 17,000円(2年間) ・鍵交換代 ※任意 35,000円(税別) ・コンシェルジュ24時間費用 20,000円(税別)
その他	・解約予告 1ヶ月前 ・退去時ルームクリーニング代 入居者負担特約有(退去時支払) ・ペット飼育時、敷金+1ヶ月。 原状回復費用全額入居者負担。

□保証会社

・保証会社利用 可能 (連帯保証人でもOK)



①初回保証料：月額総賃料の30%+毎年10,000円

②初回保証料：8,000円+毎月月額総賃料の2%

※月額総賃料は賃料+管理費 ※①は引手手数料300円(税別)

※図面と現況に相違がある場合、現況を優先させていただきます。必ず現地をご覧下さい。ネット環境は仕様変更になる可能性があり、設備に関わらずご契約されたい通信会社に契約可能か事前にご確認下さい。

みずいべや  
水商売のお部屋

TEL 03-6279-2032  
LINE ID 62792032  
新宿区西新宿7-12-3小島ビル3F

みずいべや  
歌舞伎のお部屋

TEL 03-6205-5732  
LINE ID 62792032  
新宿区歌舞伎町1-8-3 良川ビル2F(あずま通り)

# 貸マンション

## 仲御徒町駅

アイル秋葉原NORTH式番館 202

間取り  
1K

専有面積  
25.45㎡

築年月  
2012年04月



## 「仲御徒町」駅、徒歩4分 設備充実のマンション

### チェックポイント！

バイク置場有、駐輪場有、主要採光面：北向き、保証人不要、ルームシェア可、二人入居可、常時ゴミ出し可能、分譲タイプ、24時間換気システム、B・T別、シャワー、浴室乾燥機、トイレ、温水洗浄便座、洗面所、洗面台、洗面所独立、ガスコンロ付、2口コンロ、システムキッチン、収納スペース、クローゼット、シューズボックス、人感センサー付照明、室内洗濯機置場、洗濯機置場、給湯、都市ガス、フローリング、エアコン、CS、BS端子、インターネット対応、光ファイバー、ダブルロックドア、オートロック、モニターインターホン、ディンプルキー、防犯カメラ、バルコニー、エレベーター、宅配BOX



物件種目	貸マンション
最寄駅	仲御徒町
間取タイプ	1K
賃料条件	賃料 94,000円 礼金なし 敷金なし 保証金1ヶ月

物件所在地	東京都台東区台東2丁目31-8		
交通	東京メトロ日比谷線 仲御徒町 徒歩4分		
建物	建物名	アイル秋葉原NORTH式番館 202	
	構造・規模	RC 9階建/2階部分	
	使用部分積	25.45㎡	
間取内訳	洋7.2 K2		
築年月	2012年04月	契約期間	2年
管理費等	10,000円/月		
駐車場	なし		
現況	空家	入居日	即時
設備	B・T別、シャワー、浴室乾燥機、トイレ、温水洗浄便座、洗面所、洗面台、洗面所独立、ガスコンロ付、2口コンロ、システムキッチン、収納スペース、クローゼット、シューズボックス、人感センサー付照明、室内洗濯機置場、洗濯機置場、給湯、都市ガス、フローリング、エアコン、CS、BS端子、インターネット...		
保険等	要 2年15,000円		
備考	短期解約違約、指定の引越・電気会社あり。設備充実のマンションです。弊社グループ会社の管理物件のため、諸条件をご相談ください。家具家電レンタルサービスございます。北向き 保証金、契約時償却。更新事務手数料：3,000円（税別）。クリーニング代、退去時別途。契約事務手数料：3,000円 室内消毒代：15,000円 更新料：新賃料1.5ヶ月 賃貸保証：加入要 レグシス（初回）総賃料の5.0%～（月額）総賃料の1%～（決済サービス料）500円（税抜）/月 鍵交換代等：有 25,000円～ 利用駅1：都営大江戸線 新御徒町 徒歩7分 利用駅2：J R山手線 御徒町 徒歩8分		

新橋本店  
みずいべや  
水商売のお部屋  
TEL 03-6279-2032  
LINE ID 62792032  
新宿区西新宿7-12-3小島ビル3F

歌舞伎町  
みずいべや  
歌舞伎のお部屋  
TEL 03-6205-5732  
LINE ID 62792032  
新宿区歌舞伎町1-8-3 良川ビル2F(あずま通り)

# 貸マンション

## 浅草駅

日神デュオステージ浅草国際通り 0302

間取り  
1DK

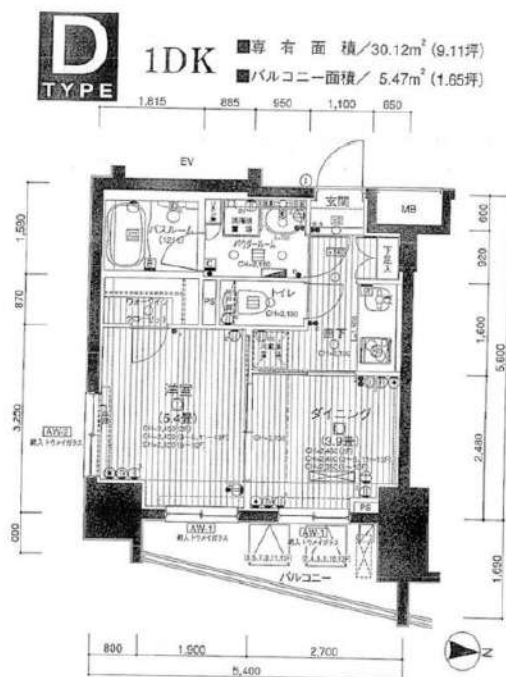
専有面積  
30.12㎡

築年月  
2007年03月



### チェックポイント！

駐輪場有、主要採光面：東向き、二人入居可、外観タイル張り、常時ゴミ出し可能、分譲タイプ、角部屋、24時間換気システム、B・T別、シャワー、追焚機能、浴室暖房、浴室乾燥機、トイレ、洗面台、洗面所独立、ガスコンロ可、2口コンロ、システムキッチン、ウォークインクローゼット、シューズボックス、室内洗濯機置場、給湯、エアコン、CS、BS端子、CATV、インターネット対応、光ファイバー、モニタ付オートロック、モニタ付インターホン、ディンプルキー、防犯カメラ、バルコニー、エレベーター、宅配BOX



物件種目	貸マンション
最寄駅	浅草
間取タイプ	1DK
賃料条件	賃料 98,000円
	礼金1ヶ月 敷金なし 保証金なし

物件所在地	東京都台東区浅草2丁目 19-3		
交通	つくばエクスプレス 浅草 徒歩5分		
建物	建物名	日神デュオステージ浅草国際通り 0302	
	構造・規模	RC 13階建/3階部分	
	使用部分積	30.12㎡	
	間取内訳	洋室5.4畳/DK6.4畳	
築年月	2007年03月	契約期間	2年
管理費等	18,000円/月 共益費なし 雑費なし		
駐車場			
現況	居住中	入居日	2020年12月中旬予定
設備	B・T別、シャワー、追焚機能、浴室暖房、浴室乾燥機、トイレ、洗面台洗面所独立、ガスコンロ可、2口コンロ、システムキッチン、ウォークインクローゼット、シューズボックス、室内洗濯機置場、給湯、エアコン、CS、BS端子、CATV、インターネット対応、光ファイバー、モニタ付オートロック、モニ...		
保険等	要 2年20,000円		
備考	引越業者当社指定引越業者当社指定保証会社必須退去時要清掃代解約予告50日前 ルームクリーニング費用：55,000円 退去時鍵交換費用：22,000円 AMLクラブサポート費用：16,500円 更新料：新賃料1.5ヶ月 賃貸保証：加入要 家賃総額の5.0%～ 利用駅1：東京メトロ銀座線 浅草 徒歩10分 利用駅2：東京メトロ銀座線 浅草 徒歩12分		



**みずべや**  
水商売のお部屋

TEL 03-6279-2032  
LINE ID 62792032  
新宿区西新宿7-12-3小島ビル3F



**みずべや**  
歌舞伎のお部屋

TEL 03-6205-5732  
LINE ID 62792032  
新宿区歌舞伎町1-8-3 良川ビル2F(あずま通り)





# 貸マンション

## 水道橋駅

リヴシティ本郷 602

間取り  
1K

専有面積  
25.32㎡

築年月  
2014年04月



ペット飼育可  
インターネット無料で使えます

### チェックポイント！

バイク置場有、駐輪場有、主要採光面：北東向き、ペット相談、保証人不要、ルームシェア可、二人入居可、外観タイル張り、常時ゴミ出し可能、分譲タイプ、24時間換気システム、B・T別、シャワー、浴室乾燥機、トイレ、温水洗浄便座、洗面所、洗面台、洗面所独立、ガスコンロ付、2口コンロ、システムキッチン、収納スペース、クローゼット、シューズボックス、室内洗濯機置場、洗濯機置場、給湯、都市ガス、フローリング、エアコン、C.S、B.S端子、インターネット使用料無料、オートロック、モニタ付インターホン、防犯カメラ、カードキー、バルコニー、エレベーター、宅配BOX



物件種目	貸マンション
最寄駅	水道橋
間取タイプ	1K
賃料	109,000円
貸賃条件	礼金なし 敷金なし 保証金 1.5ヶ月

物件所在地	東京都文京区本郷1丁目11-13		
交通	都営三田線 水道橋 徒歩3分		
建物	建物名	リヴシティ本郷 602	
	構造・規模	RC 9階建/6階部分	
	使用部分積	25.32㎡	
	間取内訳	洋 7.6 K 2	
築年月	2014年04月	契約期間	2年
管理費等	11,000円/月		
駐車場			
現況	居住中	入居日	2020年12月中旬予定
設備	B・T別、シャワー浴室乾燥機トイレ、温水洗浄便座、洗面所、洗面台洗面所独立、ガスコンロ付、2口コンロ、システムキッチン、収納スペース、クローゼット、シューズボックス、室内洗濯機置場、洗濯機置場、給湯、都市ガス、フローリング、エアコン、C.S、B.S端子、インターネット使用料無料、オー...		
保険等	要 2年15,000円		
備考	短期解約違約、指定の引越・電気会社あり。ペット可(敷金1.5ヶ月・契約時償却)、ネット使用料無料、設備充実のマンションです。図面と現況が異なる場合は、現況が優先となります。北東向き保証金、契約時償却。更新事務手数料：5,000円(税別)。クリーニング代、退去時償却。更新事務手数料：3,000円 室内消毒代：15,000円 更新料：新賃料1.5ヶ月 賃貸保証：加入要 レグシス(初回)総賃料の50%～(月額)総賃料の1%～(決済サービス)500円(税抜) /月 鍵交換代等：有 30,000円～ 利用駅1：東京メトロ丸ノ内線本郷三丁目 徒歩6分 利用駅2：東京メトロ丸ノ内線後楽園 徒歩8分		

新宿本店

みずいべや

水商売のお部屋

TEL 03-6279-2032  
LINE ID 62792032  
新宿区西新宿7-12-3小島ビル3F

歌舞伎町

みずいべや

歌舞伎のお部屋

TEL 03-6205-5732  
LINE ID 62792032  
新宿区歌舞伎町1-8-3 良川ビル2F(あずま通り)

