

## Room Information

物件情報



Access

JR京浜東北線  
川崎駅

徒歩13分

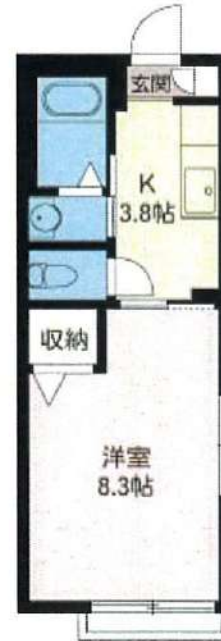
Price

65,000円

Type

1K

積水ハウスの賃貸住宅



所在地	神奈川県川崎市川崎区元木2-6-20	
物件名	アピタシオン	
賃貸条件	管理費	0.5万円/月
	費用その他	礼0ヶ月 敷金1ヶ月
	損保	損保1.78万円2年
	入居	即
建物	部屋番号	107
	構造	軽量鉄骨 1階/2階建て
	専有面積	24㎡
	開口向き	南西
	間取詳細	洋8.3 K3.8
築年月	'04/1	
駐車場	敷地内13200円～要礼金1ヶ月	
備考	退室時ハウスクリーニング費用として44,000円(税別40,000円)ご負担頂きます。鍵交換費用として22,000円(税別20,000円)ご負担頂きます。/積水ハウスの賃貸住宅シャーマゾン・保証人不要プラン及び安心サポート24プラスをご利用頂きます・電力供給はバレット電気となります・インターネットはWi-Fi対応/バスタイレ別/バルコニー/エアコン/ガスコンロ対応/クロゼット/シャワー付洗面台/TVインターホン/室内洗濯置/シューズボックス/角住戸/洗面所独立/駐輪場/敷金1ヶ月/クッションフロ	



新宿本店  
みずべや  
水商売のお部屋

TEL 03-6279-2032  
LINE ID 62792032  
新宿区西新宿7-12-3小島ビル3F



歌舞伎町  
みずべや  
歌舞伎のお部屋

TEL 03-6205-5732  
LINE ID 62792032  
新宿区歌舞伎町1-8-3 良川ビル2F(あずま通り)





## Room Information

物件情報



### 積水ハウスの賃貸住宅



Access

JR南武線  
武蔵中原駅

徒歩3分

Price

67,000円

Type

1K



所在地	神奈川県川崎市中原区下小田中1-6-33	
物件名	SUNBURST中原	
賃貸条件	管理費	0.4万円/月
	費用その他	礼金1ヶ月 敷金1ヶ月
	損保	損保1.78万円2年
	入居	20年12月下旬(21~末日)
建物	部屋番号	101
	構造	軽量鉄骨 1階/2階建て
	専有面積	24.4㎡
	開口向き	南西
	間取詳細	洋8.1 K3.4
	築年月	'01/11
駐車場	無	
備考	退室時にハウスクリーニング費用として44,000円(税別40,000円)をご負担頂きます。ご入居時に鍵交換費用として17,600円(税別16,000円)をご負担頂きます。/積水ハウスの賃貸住宅シャーマゾン・保証人不要プラン及び安心サポート24プラスをご利用頂きます。電力供給はパレット電気となります/バストイレ別/バルコニー/エアコン/クロゼット/シャワー付洗面台/室内洗濯置/シューズボックス/南向き/角住戸/温水洗浄便座/洗面所独立/駐輪場/宅配ボックス/CATV/光ファイバー/閑静な住	



新宿本店

みずばや

水商売のお部屋

TEL 03-6279-2032

LINE ID 62792032

新宿区西新宿7-12-3小島ビル3F

歌舞伎町  
みずばや

みずばや

歌舞伎のお部屋

TEL 03-6205-5732

LINE ID 62792032

新宿区歌舞伎町1-8-3 良川ビル2F(あずま通り)



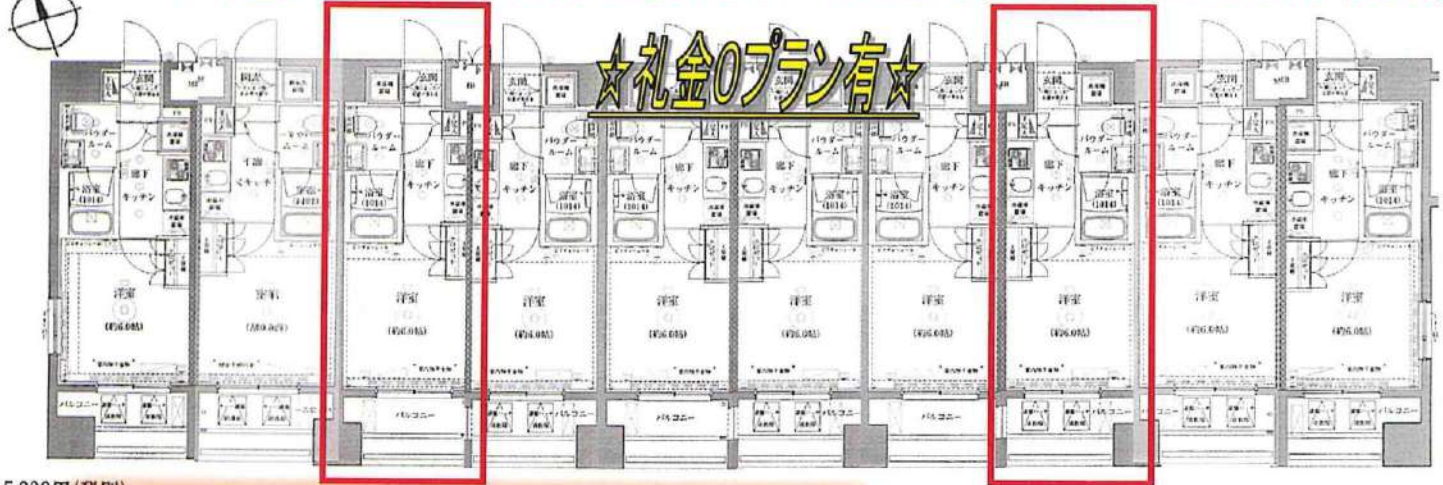


# 賃貸マンション

# Rising Place 川崎

費用	●敷金	なし(事務所利用のみ、+1ヶ月)
	●礼金	2ヶ月
物件概要	●管理費	12,000円
	●インターネット使用料(必須)	2,800円
備考	●所在地	〒210-0003 川崎市川崎区堀之内町10-1
	●間取り	1K(全居室 洋室約5帖)
	●専有面積	A1・A2 22.32㎡/ B1・B2・B3 21.23㎡
	●構造	RC造地上15階建
	●総戸数	140戸
	●完成年月	2016/3/11 竣工
	●入居可能日	2月上旬予定
	●ペット飼育	敷金+1ヶ月で可◎
	●更新料	新賃料+1万円(税別)
	●保証会社加入料(必須)	賃料総額50%~ 毎年更新1万円
	●24時間サポート料	12,000円(税別)
	●契約事務手数料	5,000円(税別)
●火災保険料(1年間)	15,000円	
●鍵交換(希望者)	21,000円~(税別)	

808号室 69,800円(B2type) 703号室 67,800円(B3type)



※退去時:クリーニング費用45,000円~(税別)、エアコン内部洗浄費用15,000円(税別)  
 ※保証会社GTN利用時 75%~ +敷金5万円

- 駐車場:20,000円/月 16台分有り(敷1・保証人必須)
  - 駐輪場:300円/月 (70台分有り)
  - バイク置き場:(14台分有り)
    - 120cc未満:2,500円/月
    - 400cc未満:5,000円/月
    - 400cc以上:8,000円/月
    - 1000cc以上:敷2・保証人必須
- 【共用部は下記管理会社へお問合せ下さい】  
 (株)トラスト建物管理 TEL:03-5542-5370  
 料金・空き随時要確認下さいませ。(部屋の契約とは別となります)



- 【物件設備】
- \*バス・トイレ別\*システムキッチン\*2口コンロ\*室内洗濯機置き場\*エアコン\*室内冷蔵庫置き場\*独立洗面台\*クローゼット
  - \*オートロック\*ガス給湯器\*バルコニー\*浴室内シャワー付
  - \*フローリング(2重床)\*防犯カメラ\*TVモニター付きインターホン
  - \*シューズBOX\*24時間浴室換気乾燥機\*照明器具\*地デジアンテナ BS/CS 110° \*宅配BOX\*SOHO利用OK\*ベッ

※賃発日はお申込日より、2週間以内でお願い致します。

- 【アクセス】
- 京浜急行電鉄「京急川崎」駅より徒歩8分!
  - 東海道本線・南武線「川崎」駅より徒歩10分!
  - 京急大師線 「港町」駅より徒歩9分!

※現況と異なる場合は現況を優先します



TEL 03-6279-2032  
LINE ID 62792032  
新宿区西新宿7-12-3小島ビル3F



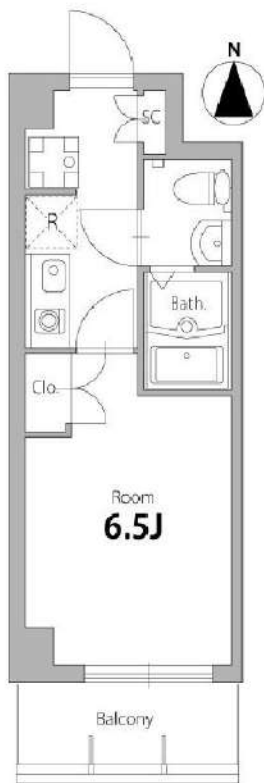
TEL 03-6205-5732  
LINE ID 62792032  
新宿区歌舞伎町1-8-3 良川ビル2F(あずま通り)



# ル・ポール北加瀬 308

東急東横線「日吉」駅 徒歩 19分 東急東横線「元住吉」駅 徒歩 16分

2/16解約予定  
慶応義塾大学日吉キャンパスまで徒歩15分！



賃料	69,500円		
共益費	12,000円	間取り	1K
敷金	1ヶ月	礼金	1ヶ月
建物名	ル・ポール北加瀬		
物件種別	賃貸マンション	号室	308
所在地	神奈川県川崎市幸区北加瀬3丁目16-26		
交通	東急東横線「日吉」駅 徒歩19分		
	東急東横線「元住吉」駅 徒歩16分		
間取詳細	洋室6.5帖3階, K2帖3階		
構造・規模	鉄筋コンクリート3階建/3階部分		
専有面積	壁芯21.55㎡	向き	南
築年月	2014年9月	契約期間	2年
入居時期	相談		
更新料	新賃料の1ヶ月		
保証会社	【ルームID】月額総賃料の50%/月次保証料、月額総賃料の1.5%【アーク賃貸保証】月額総賃料の40%/次年度以降10,000円※引落し手数料500円(税別)		
保険	有 火災保険15,000円 2年		
鍵交換費用	16,500円		
その他	プレミアムデスク2年間(24時間緊急サポート)12,000円(税別) / ルームクリーニング費用 退去時借主負担 / 解約予告2ヶ月前 / 短期違約金有(1年以内の解約は賃料の2ヶ月分) /		

※図面と現況が異なる場合は、現況優先となります。 情報掲載日 2020/12/18





**みずべや**  
水商売のお部屋

**TEL 03-6279-2032**  
**LINE ID 62792032**  
新宿区西新宿7-12-3小島ビル3F



**みずべや**  
歌舞伎のお部屋

**TEL 03-6205-5732**  
**LINE ID 62792032**  
新宿区歌舞伎町1-8-3 良川ビル2F(あずま通り)



## Room Information

物件情報



Access

東急東横線  
元住吉駅

徒歩13分

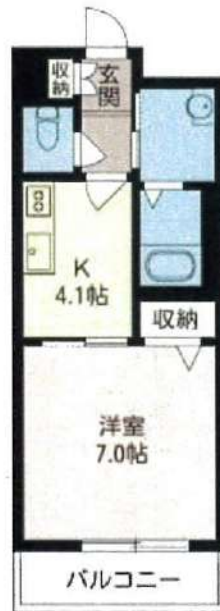
Price

76,000円

Type

1K

積水ハウスの賃貸住宅



所在地	神奈川県川崎市中原区市ノ坪511-74	
物件名	ヴァンヴェール元住吉	
賃貸条件	管理費	0.4万円/月
	費用その他	礼金0.5ヶ月 敷金1ヶ月
	損保	損保1.78万円2年
	入居	即
建物	部屋番号	304
	構造	鉄骨 3階/3階建て
	専有面積	29.1㎡
	開口向き	南西
	間取詳細	洋7 K4.1
築年月	'03/1	
駐車場	敷地内15000円/平置駐	
備考	退室時ハウスクリーニング費用として44,000円(税別40,000円)をご負担頂きます。契約時に鍵交換費用として17,600円(税別16,000円)をご負担頂きます。/平置駐/積水ハウスの賃貸住宅シャーマゾン・保証人不要プラン及び安心サポート24プラスをご利用頂きます・電力供給はバレット電気となります/バスタイル別/バルコニー/エアコン/クロゼット/シャワー付洗面台/室内洗濯置/シューズボックス/システムキッチン/脱衣所/洗面所独立/2口コンロ/駐輪場/CATV/光ファイバー/閑静な住宅地	



みずべや

水商売のお部屋

TEL 03-6279-2032

LINE ID 62792032

新宿区西新宿7-12-3小島ビル3F



みずべや

歌舞伎のお部屋

TEL 03-6205-5732

LINE ID 62792032

新宿区歌舞伎町1-8-3 良川ビル2F(あずま通り)



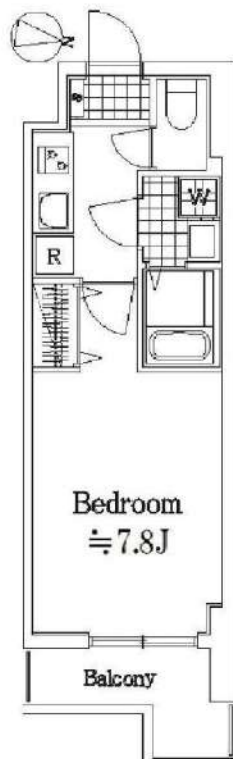


# グランリーヴェル川崎WEST

号室	賃料
203	76,000円

☆独立洗面台・ウォシュレット☆

☆防犯カメラ・オートロック☆



図面が現状と異なる場合は現状優先とします。  
更新料：新賃料の1.5ヶ月分

管理費	6,000円		
敷金	0ヶ月	礼金	0ヶ月
所在地	神奈川県川崎市幸区 神明町1丁目55-1		
交通	JR南武線 矢向 徒歩10分		
構造	鉄筋コンクリート(RC造) 10階建		
専有面積	25.03㎡	開口部方位	東
総戸数	37戸	間取り	1K
築年月	2008/02	契約期間	2年
入居日	2月中旬 02/08退去		
設備等	都市ガス、公共下水、独立洗面台、オートロック、宅配BOX、TVドアホン、防犯カメラ、光ファイバー、CATV、温水洗浄便座、浴室乾燥機、B・T別、洗濯機置き場室内、ガスコンロ、コンロ2口、フローリング、エレベーター、バルコニー、エアコン、2階以上の物件、外国人相談		
備考	賃料引落手数料(月額)¥200(税抜) クリーニング費¥45,000(税抜) 鍵交換料 ¥20,000(税抜) 保険料 ¥15,000 駐 車 場：有 駐 輪 場：有 バ ン 置 場：有 マンションタイプ光ファイバー対応 入居可能日は、変更となる場合がございます。		

## ■保証会社必須物件■

全保連利用の場合：初回保証料【賃料+管理費】の50%  
G T N利用の場合：初回保証料【賃料+管理費】の75%  
※学生特典：学生の方は初回保証料無料（適用条件有）

## ★★安心入居サポート付帯物件★★

弊社では夜間緊急センターと提携し24時間365日の  
快適賃貸ライフをサポートします。

■インターネット申込 代理店取次サービスあり

■お引越業者（日本通運株式会社）紹介割引制度あり

## ●契約時必要書類

【契約者】住民票・顔写真付身分証・保険証  
【連帯保証人】印鑑証明書・顔写真付身分証・保険証



**みずべや**  
水商売のお部屋

TEL 03-6279-2032  
LINE ID 62792032  
新宿区西新宿7-12-3小島ビル3F



**みずべや**  
歌舞伎のお部屋

TEL 03-6205-5732  
LINE ID 62792032  
新宿区歌舞伎町1-8-3 良川ビル2F(あずま通り)





物件種目	[住居用] マンション		
物件名	クラリッサ川崎グランデ		
号室名	402 (4階部分)		
所在地	〒210-0015 神奈川県川崎市川崎区南町18-2		
交通	京浜東北線「川崎」徒歩9分 京浜急行線「京急川崎」徒歩10分		
建築構造	鉄筋コンクリート造 地上12階 総戸数72戸		
間取タイプ	ワンルーム [洋7.7]		
専有面積	20.74㎡	開口部方位	東南
築年	2018年06月		
現況/入居時期	退去予定(1/上) / 2021年1月下旬		
賃料	<b>76,500 円</b>		
共益費・管理費	7,500円		
敷金	1ヶ月		
礼金	1ヶ月		
保証金		償却・敷引	1ヶ月
更新料	新賃料の1ヶ月		
契約期間	2年間		
町内会費			
駐車場			
<b>備考</b>			
バルコニー面積: 3.05㎡			
<b>設備</b>			
【キッチン】 給湯器・ガステーブル (二個口) 【水廻り】 風呂 (ユニットバス)・トイレ (水洗)・洗面台 (独立)・浴室乾燥機・シャワートイレ・バス・トイレ別・洗濯機置場 (室内) 【冷暖房】 エアコン (冷暖房) 【収納】 シューズボックス 【放送・通信】 BS・CS・光ファイバー・UHFアンテナ (地デジ用)・インターネット設備・ネット使用料不要 【セキュリティ】 オートロック・宅配BOX・防犯カメラ・インターホン (カメラ付き) 【その他】 専用ごみ置場・エレベーター (1基)・オートバイ駐輪場・自転車置場・ガス (都市ガス)・バルコニー/ベランダ・分譲タイプ			
<b>条件</b>			
【条件】 ペット相談 (小型犬、猫可)・保証会社利用必須			



※ この資料は物件の概略紹介資料になります。間取図面、設備、概要などが現況と異なる場合は現況優先となります。

特記事項：  
webサービス広告掲載 [要確認]・チラシ、雑誌等掲載広告 [要確認]・保険：保険要加入 火災保険 2年契約 20,000円・更新事務手数料：8,000円 (税抜/更新時)  
・24Hサポート (2年毎)：15,000円 (税抜/契約時)・消臭抗菌費：15,000円 (契約時)・カギ交換費用：25,000円 (税抜/契約時)  
個人の転賃禁止、短期解約違約金有 (1年以内の解約時、賃料管理費の1か月分)、ペット飼育相談可 (要相談・敷2償却)、現況優先、広告掲載エンド向け媒体のみ可  
・保証会社利用必須 (保証人代行費用 40%)・初期費用 月額賃料 (管理費込)・敷金：退去時償却  
※空き予定物件はすべて先行契約のご案内となります。先行申込は受け付けておりません。

業務情報



**みずべや**  
水商売のお部屋

**TEL 03-6279-2032**  
**LINE ID 62792032**  
新宿区西新宿7-12-3小島ビル3F



**みずべや**  
歌舞伎のお部屋

**TEL 03-6205-5732**  
**LINE ID 62792032**  
新宿区歌舞伎町1-8-3 良川ビル2F (あずま通り)



# FOR RENT

管理費等	2,000円		
敷金	1ヶ月	礼金	1ヶ月
敷引／償却	1ヶ月	保証金	
物件種別	マンション		
建物名	パレスSZA		
物件所在地	神奈川県川崎市中原区小杉御殿町2-118-9		
交通	東急東横線 新丸子 徒歩12分 JR南武線 武蔵小杉 徒歩13分		
間取詳細	洋室6.1帖,K3.5帖		
構造・規模	鉄骨造	2 / 3階建	
専有面積	24.77㎡	向き	南
築年月	2000年2月	契約期間	2年
駐車場	無	入居時期	即
設備	都市ガス、パストイレ別、追い焚き、2口ガスコンロ、温水洗浄便座、オートロック、エアコン、クローゼット、ネット使用料無料、角部屋、二面採光		
保証会社条件	保証会社要加入		
損害保険	保険要加入 東京海上ミレア少額短期 17,000円/2年 ※外国籍の方不可		
備考	※短期違約あり・クリーニング代金・エアコン洗浄借主負担		

※図面と現況が異なる場合は現況が優先となります。

賃料	間取り
78,000円	1 K

## パレスSZA 201

○●キッチン広々・セキュリティしっかり物件! ●○

- パストイレ別 温水洗浄便座・追い焚き
- 東急東横線 新丸子から徒歩12分 閑静な住宅街です
- 室内洗濯機置場



イッツコム無料♪

新宿本店  
みずいべや  
水商売のお部屋

TEL 03-6279-2032  
LINE ID 62792032  
新宿区西新宿7-12-3小島ビル3F

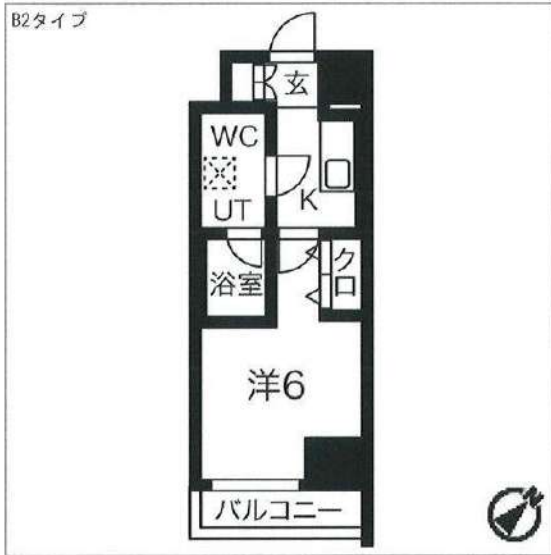
歌舞伎町  
みずいべや  
歌舞伎のお部屋

TEL 03-6205-5732  
LINE ID 62792032  
新宿区歌舞伎町1-8-3 良川ビル2F(あずま通り)





物件種目	[住居用] マンション		
物件名	スパシエフェリーチェ川崎		
号室名	1201 (12階部分)		
所在地	〒210-0015 神奈川県川崎市川崎区南町18-19		
交通	東海道線「川崎」徒歩9分 京浜東北線「川崎」徒歩9分 南武線「川崎」徒歩9分		
建築構造	鉄筋コンクリート造 地上12階 総戸数54戸		
間取タイプ	1K[洋6]		
専有面積	21.31㎡	開口部方位	東南
築年	2016年06月		
現況/入居時期	退去予定(1/下) / 2021年2月中旬		
賃料	<b>79,500 円</b>		
共益費・管理費	10,000円		
敷金	1ヶ月		
礼金	1ヶ月		
保証金	償却・敷引	1ヶ月	
更新料	新賃料の1ヶ月		
契約期間	2年間		
町内会費			
駐車場			
備考			
バルコニー面積 : 2.9㎡			
設備			
【位置】 角部屋・最上階 【キッチン】 給湯器(ガス)・ガステーブル(二個口) 【水廻り】 風呂(ユニットバス)・トイレ(水洗)・洗面台(独立)・浴室乾燥機・シャフトトイレ・バス・トイレ別・洗濯機置場(室内) 【冷暖房】 エアコン(冷暖房) 【収納】 シューズボックス 【放送・通信】 BS・CS・光ファイバー・UHFアンテナ(地デジ用)・インターネット設備・ネット使用料不要 【セキュリティ】 オートロック・宅配BOX・防犯カメラ・インターホン(カメラ付き) 【その他】 専用ゴミ置場・エレベーター(1基)・オートバイ駐輪場・自転車置場・電気・ガス(都市ガス)・水道(公営)・排水(公共下水)・バルコニー/ベランダ・分譲タイプ・フローリング			
条件			
【条件】 ペット相談(小型犬、猫可)・保証会社利用必須			



※ この資料は物件の概略紹介資料になります。間取図面、設備、概要などが現況と異なる場合は現況優先となります。

特記事項：  
webサービス広告掲載【要確認】・チラシ、雑誌等掲載広告【要確認】・保険：保険要加入 火災保険 2年契約 20,000円・更新事務手数料：8,000円(税抜/更新時)  
・24hサポート(2年毎)：15,000円(税抜/契約時)・消臭抗菌費：15,000円(契約時)・カギ交換費用：25,000円(税抜/契約時)  
個人の転貸禁止、短期解約違約金有(1年以内の解約時、賃料管理費の一か月分)、ペット飼育相談可(要相談・敷2償却)、現況優先、広告掲載エンド向け媒体のみ可  
・保証会社利用必須(保証人代行費用 40%)・初期費用 月額賃料(管理費込)・敷金;退去時償却  
※空き予定物件はすべて先行契約のご案内となります。先行申込は受け付けておりません。

業務情報



**みずべや**  
水商売のお部屋

TEL 03-6279-2032  
LINE ID 62792032  
新宿区西新宿7-12-3小島ビル3F



**みずべや**  
歌舞伎のお部屋

TEL 03-6205-5732  
LINE ID 62792032  
新宿区歌舞伎町1-8-3 良川ビル2F(あずま通り)





# ループル川崎六番館 203

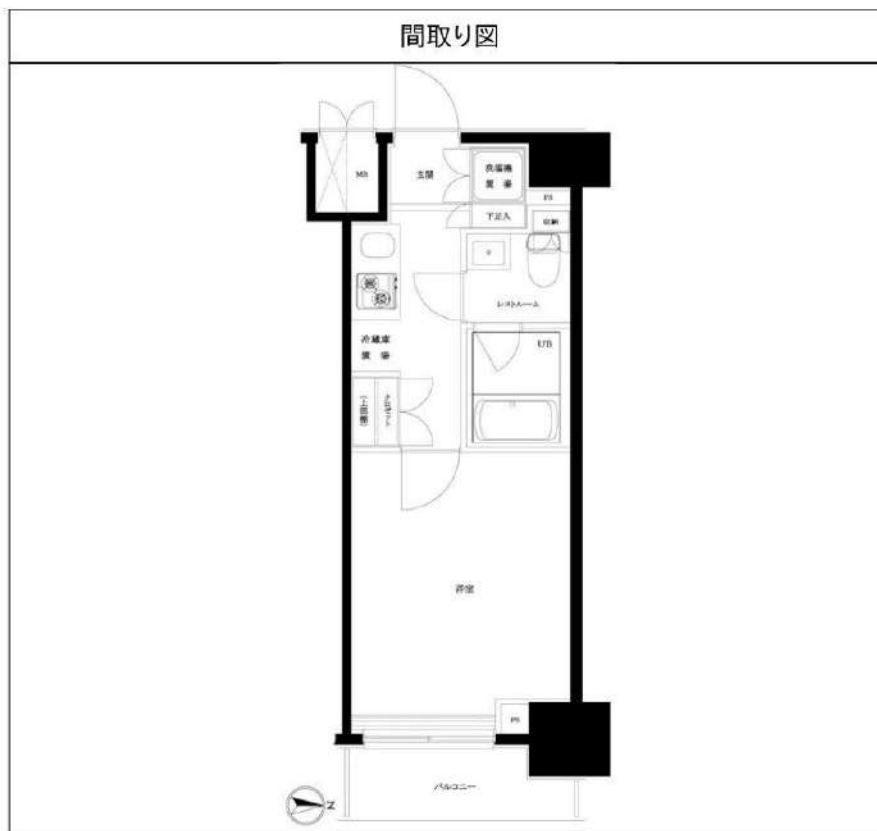
間取り	賃料	管理費等
1K	80,000円	8,000円

敷金/保証金	0円	礼金/権利金	80,000円
敷引/償却金	0円	更新料	1ヶ月(新賃料)
その他費用	[一時金]TFDclub: 17,000円, 鍵交換費用: 16,500円		
物件種別	マンション		
物件所在地	神奈川県川崎市幸区南幸町2丁目72番7号		
交通	京浜東北線 川崎駅 徒歩9分 京急本線 京急川崎駅 徒歩14分		
間取り詳細	2階: 洋室 6.00畳, K 2.50畳		
構造	鉄筋コンクリート 2階 / 11階建		
面積	22.04㎡	向き	東
築年月	2015年12月上旬	契約期間	普通借家契約 2年
駐車場		入居時期	2021年2月上旬
設備	24時間換気システム, 2口コンロ, BS, CS, TVインターホン, エアコン, ガスコンロ設置済, クローゼット, システムキッチン, シューズボックス, トイレ有, バストイレ別, バス有, フローリング, ユニットバス, 温水洗浄便座, 給湯, 光ファイバー, 室内洗濯機置場, 照明付き, 人感照明センサー, 洗面台, 浴室乾燥, 24時間ゴミ出し可, エレベーター, 宅配BOX, 敷地内ゴミ置き場		
入居諸条件			
損害保険	要 18,000円 (2年)		
保証会社	必須 賃料+管理費の30%~40%		
備考			

2F以上,オートロック,ダブルロック,ディンプルキー,モニタ付オートロック,外壁タイル張り,分譲タイプ,メールボックス

外観

その他





**みずいべや**  
水商売のお部屋

TEL 03-6279-2032  
LINE ID 62792032  
新宿区西新宿7-12-3小島ビル3F



**みずいべや**  
歌舞伎のお部屋

TEL 03-6205-5732  
LINE ID 62792032  
新宿区歌舞伎町1-8-3 良川ビル2F(あずま通り)






# ルール新丸子 501

間取り	賃料	管理費等
1K	81,000円	8,000円

2F以上,2面採光,オートロック,ダブルデインブルキー,ダブルロック,デインブルキー,モニタ付オートロック,角住戸,外壁タイル張り,分譲タイプ,メールボックス

外観

その他

間取り図


敷金/保証金	0円	礼金/権利金	81,000円
敷引/償却金		更新料	1ヶ月(新賃料)
その他費用	[一時金]TFDclub: 17,000円, 鍵交換費用: 16,500円		
物件種別	マンション		
物件所在地	神奈川県川崎市中原区新丸子町642-2		
交通	東急東横線 新丸子駅 徒歩3分 南武線 武蔵小杉駅 徒歩8分 横須賀線 武蔵小杉駅 徒歩14分		
間取り詳細	5階: 洋室 6.00畳, K 2.50畳		
構造	鉄筋コンクリート 5階 / 11階建		
面積	21.66㎡	向き	北東
築年月	2016年6月下旬	契約期間	普通借家契約 2年
駐車場		入居時期	2021年2月上旬
設備	24時間換気システム,2口コンロ,BS,CS,TVインターホン,エアコン,ガスコンロ設置済,ガス給湯,クローゼット,システムキッチン,シャワー,シューズボックス,トイレ有,バス・トイレ別,バス有,フローリング,ユニットバス,温水洗浄便座,光ファイバー,室内洗濯機置場,照明付き,洗面化粧台,浴室乾燥,24時間ゴミ出し可,エレベーター,宅配BOX,敷地内ゴミ置き場		
入居諸条件			
損害保険	要 18,000円 (2年)		
保証会社	必須 賃料+管理費の30%~40%		
備考			



**新宿本店**  
**みずべや**  
水商売のお部屋

**TEL 03-6279-2032**  
**LINE ID 62792032**  
新宿区西新宿7-12-3小島ビル3F



**歌舞伎町あずま通り**  
**みずべや**  
歌舞伎のお部屋

**TEL 03-6205-5732**  
**LINE ID 62792032**  
新宿区歌舞伎町1-8-3 良川ビル2F(あずま通り)





# FOR RENT

管理費等	3,000円		
敷金	1ヶ月	礼金	1ヶ月
敷引／償却		保証金	
物件種別	マンション		
建物名	リバービューハイツⅢ		
物件所在地	神奈川県川崎市中原区新丸子町 739-3		
交通	東急東横線 新丸子 徒歩1分 南武線 武蔵小杉 徒歩5分		
間取詳細	洋室約9帖		
構造・規模	鉄筋コンクリート造		9階建
専有面積	24.19㎡ (208号室・25.16㎡)	向き	西 (208号室・東)
築年月	1999年6月	契約期間	2年
駐車場	無	入居時期	相談
設備	エレベーター、ガスコンロ、バスタイレ別、エアコン、給湯、全居室フローリング、室内洗濯機置場、クローゼット、オートロック、敷地内ゴミ捨て場		
入居諸条件	保証会社要加入		
損害保険	保険要加入 東京海上ミレア少額短期保険 17,000円/2年		
備考	鍵交換費用22,000円 消毒費用5,500円		
	503号室・2020/11/12空予定		

※図面と現況が異なる場合は現況が優先となります。

●○新丸子駅近くの人気の物件です！○●

## リバービューハイツⅢ

- 東急東横線、目黒線 **新丸子駅より徒歩1分**の好立地
- 武蔵小杉駅の利用も可能です(徒歩5分)
- 24時間スーパー、コンビニなどある便利な商店街
- 住みやすい**バスタイレ別**の物件です。
- 1口ガスコンロ、室内洗濯機置場
- 管理状態は大変良好**です！
- エントランスに**オートロック**があります。

208	81,000円	304	81,000円
302	81,000円	503	82,000円



※内装は一例です。実際のお部屋とは異なる場合があります。



**みずべや**  
水商売のお部屋

TEL 03-6279-2032  
LINE ID 62792032  
新宿区西新宿7-12-3小島ビル3F



**みずべや**  
歌舞伎のお部屋

TEL 03-6205-5732  
LINE ID 62792032  
新宿区歌舞伎町1-8-3 良川ビル2F(あずま通り)



## Room Information

### 物件情報



Access

東急東横線  
武蔵小杉駅

徒歩6分

Price

83,000円

Type

1K

## 積水ハウスの賃貸住宅



所在地	神奈川県川崎市中原区今井南町19-40	
物件名	リクエルフラット	
賃貸条件	管理費	0.5万円/月
	費用その他	礼金1ヶ月 敷金1ヶ月
	損保	損保1.78万円2年
	入居	即
建物	部屋番号	105
	構造	鉄骨 1階/3階建て
	専有面積	26.05㎡
	開口向き	南
	間取詳細	洋7 K3.5
	築年月	'10/1
駐車場		
備考		

退室時にハウスクリーニング費用として44,000円(税別40,000円)をご負担頂きます。ご契約時に鍵交換費用として24,200円(税別22,000円)をご負担頂きます。/積水ハウスの賃貸住宅シャーマン・保証人不要プラン及び安心サポートプラスをご利用頂きます。電気供給はバレット電気となります。インターネット無料(Wi-Fi)/バスタイレ別/バルコニー/エアコン/クローゼット/シャワー付洗面台/TVインターホン/浴室乾燥機/オートロック/室内洗濯置/シューズボックス/システムキッチン/南向き/角住戸



みずべや  
水商売のお部屋

TEL 03-6279-2032  
LINE ID 62792032  
新宿区西新宿7-12-3小島ビル3F



みずべや  
歌舞伎のお部屋

TEL 03-6205-5732  
LINE ID 62792032  
新宿区歌舞伎町1-8-3 良川ビル2F(あずま通り)





# 分譲賃貸マンション

# (仮称)川崎区南町マンション

京浜急行本線『八丁畷』駅 徒歩8分  
JR京浜東北線『川崎』駅 徒歩10分♪



2面採光

角部屋

ペット可

★ライフラインに関して★※申込自由※  
★PinT電気→雷害通過後、PinT電気申込メールがきます※オール電化対象外  
★電気含むその他ライフライン→ライフアップからご案内  
事前にご案内をお願いします! ※対象物件あり

## 【募集条件】

号室	賃料	間取り	専有面積	現況
304	97,000円	1DK	37.77㎡	12/24空予定
管理費 10,000円				



### ■物件概要

- 名称 / (仮称)川崎区南町マンション
- 所在地 / 神奈川県川崎市川崎区南町11番11号
- 構造 / 鉄筋コンクリート造 地上9階建て
- 竣工 / 1999年8月
- 交通 / 京浜急行本線『八丁畷』駅 徒歩8分  
JR京浜東北線『川崎』駅 徒歩10分

### ■賃貸条件

- 礼金 / 1ヶ月
- 敷金 / 1ヶ月
- 更新料 / 新賃料1ヶ月分
- 火災保険 / 20,000円
- 条件 / 文書事務手数料 5,000円(税別)  
鍵交換費用 23,000円(税別)  
振替事務手数料 300円(税別・月)
- その他 / 保証会社加入のこと  
初回保証料: 毎月支払合計額の30%~40%  
年間保証料: 10,000円  
※保証会社利用しない場合は、敷金2ヶ月

~ご利用保証会社~

エポスROOM iD・全保連

初回保証料: 保証人有30%・保証人なし40%(全保連 どちらも40%)

※留学生は連帯保証人あり保証会社利用プランでご相談可能です

※初期費用のお支払いにクレジットカード決済をご利用可

※法人様契約の際の諸条件は別途お問い合わせください ※退去時、賞主の指定業者による室内のクリーニング費用(40,000円・税別)エアコン内部洗浄(10,000円・税別/台)は借主様負担となります。

### ■設備概要

- ◇TVモニター付きオートロック
- ◇エアコン1基
- ◇浴室乾燥機
- ◇独立洗面台
- ◇宅配ボックス
- ◇インターネット(NTT※個別契約)
- ◇バイク置き場(500円/月)※空き要確認
- ◇駐輪場(300円/月)※空き要確認
- ◇2口グリル付きガスシステムキッチン
- ◇室内洗濯機置場
- ◇ウォシュレット
- ◇BS・CSアンテナ
- ◇メールボックス
- ◇CATV(J-com)

★ペット飼育可能★  
※猫・小型犬いずれか1匹  
飼育時は敷金プラス1ヶ月  
(体長50cm以内)



図面と現況が異なる場合は、現況優先と致します

TEL 03-6279-2032  
LINE ID 62792032  
新宿区西新宿7-12-3小島ビル3F

TEL 03-6205-5732  
LINE ID 62792032  
新宿区歌舞伎町1-8-3 良川ビル2F(あずま通り)



# FOR RENT

管理費等	0円		
敷金	1ヶ月	礼金	1ヶ月
敷引／償却	1ヶ月	保証金	
物件種別	マンション		
建物名	パークヒル		
物件所在地	川崎市中原区宮内3-1-25		
交通	東急東横線 新丸子 徒歩28分 東急東横線 武蔵小杉 バス7分 バス停徒歩1分		
間取詳細	洋室6.5帖,LDK10.5帖		
構造・規模	鉄筋コンクリート造		3 / 4階建
専有面積	43.35㎡	向き	南西
築年月	2005年1月	契約期間	2年
駐車場	敷地内16,500円	入居時期	相談
設備	都市ガス、パストイレ別、室内洗濯機置場、給湯、洗面所独立、エアコン、ガスコンロ2口設置済、追い焚き、オートロック、エレベータ、宅配ボックス、敷地内ゴミ置き場		
保証会社条件	保証会社要加入		
損害保険	保険要加入 東京海上ミレア少額短期 17,000円/2年		
備考	駐車場空要確認 解約時敷金1ヵ月償却		

※図面と現況が異なる場合は現況が優先となります。

賃料	間取り
116,000円	1 LDK

## パークヒル 307

○●緑の多い環境良好なエリアの物件です！！●○

- 東急東横線 武蔵小杉駅よりバス7分・バス停徒歩1分
- 緑が多い環境良好なエリアです。
- 使いやすいシステムキッチンです(2口ガスコンロ)
- 独立洗面所、室内洗濯機置場、宅配ボックス



新宿本店  
**みずべや**  
 水商売のお部屋

TEL 03-6279-2032  
 LINE ID 62792032  
 新宿区西新宿7-12-3小島ビル3F

歌舞伎町  
**みずべや**  
 歌舞伎のお部屋

TEL 03-6205-5732  
 LINE ID 62792032  
 新宿区歌舞伎町1-8-3 良川ビル2F(あずま通り)

