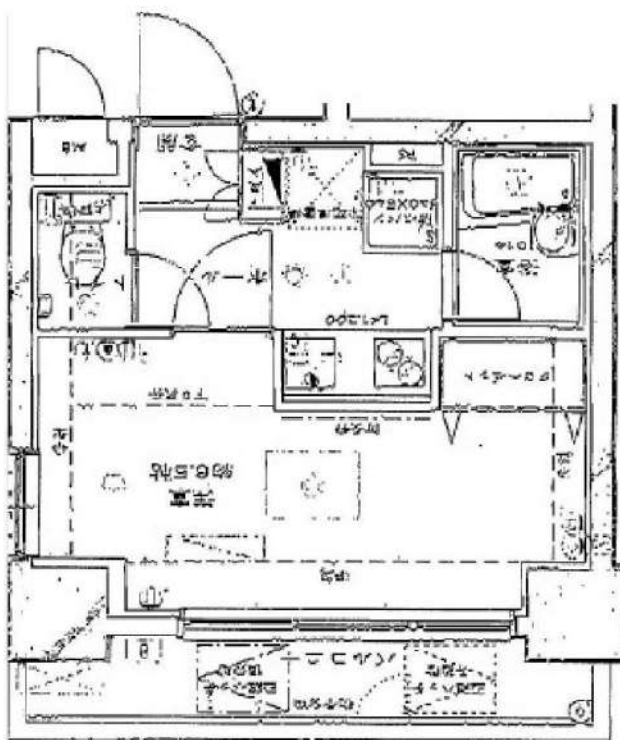


グランフォース早稲田

号室	賃料
3F	72,000円

★バス・トイレ別★フローリング★

★高級分譲賃貸マンション



図面が現状と異なる場合は現状優先とします。
更新料: 新賃料の1.1ヶ月分

管理費	10,000円		
敷金	0ヶ月	礼金	0ヶ月
保証金	1ヶ月	敷引/償却	1ヶ月 契約時
所在地	東京都文京区 関口1丁目33-3		
交通	東京メトロ東西線 早稲田 徒歩7分 東京メトロ有楽町線 江戸川橋 徒歩9分 都電荒川線 早稲田 徒歩5分		
構造	鉄筋コンクリート(RC造) 10階建		
専有面積	19.23㎡	開口部方位	南西
総戸数	28戸	間取り	1K
築年月	2004/11	契約期間	2年
入居日	相談 01/29退去		
設備等	都市ガス, 公共下水, オートロック, TVドアホン, 宅配BOX, B・T別, 浴室乾燥機, 洗濯機置き場室内, 2階以上の物件, ペット相談, 2人入居可, ガスコンロ, システムキッチン, コンロ2口, フローリング, バルコニー, エレベーター, エアコン, 外国人相談, 角部屋, 防犯カメラ, 温水洗浄便座, ルームシェア相談, 光ファイバー, 入居条件水商売相談, 収納, 下駄箱, モニタ付オートロック		
備考	<ul style="list-style-type: none"> 保証金償却に原状回復費用は含まれません。 契約時にルームクリーニング代40,000円 退去時にエアコンクリーニング代10,000円税別 24時間生活安心サポート/2年間 15,000円税別 火災保険料20,000円/2年間 契約事務手数料9,000円税別 鍵交換代25,000円税別 家賃自動引落利用必須 保証人不要システム利用可能 日本セーフティ 保証人有=40% 無=50% 月払800円 1年未満の解約は短期解約違約金有=資料、管理費総額1ヶ月分 解約予告2ヶ月前 ペット飼育可※物不可※保証金1ヶ月増額/償却 		

物件コード 4885_3F レインズコード下8桁 -

----- 洋室6帖 K 2帖 -----

- ☆浴室乾燥機
- ☆エアコン
- ☆室内洗濯機置場
- ☆バストイレ別
- ★オートロック
- ★宅配ボックス
- ★駐輪場(要空確認)
- ☆TV付インターホン
- ☆ウォシュレット
- ☆2口ガスシステムキッチン
- ☆フローリング
- ★防犯カメラ
- ★光ファイバー対応

【個人】契約者:住民票、証明写真、認印、銀行届出印、銀行口座のわかるもの、身分証の写し(運転免許証+保険証)
入居者:住民票、証明写真、身分証の写し(運転免許証+保険証)
保証人:保証書、印鑑証明、身分証の写し(運転免許証+保険証)
緊急連絡先:身分証の写し(運転免許証+保険証)
【法人】契約者:会社印、印鑑証明、入居者:住民票、証明写真、身分証の写し(運転免許証+保険証)
保証人:保証書、印鑑証明、身分証の写し(運転免許証+保険証)
※審査状況に応じて記入証明等の書類提出をお願いする場合がございます。
※退室前の申込みは先行契約となります。



みずべや
水商売のお部屋

IEL 03-6279-2032
LINE ID 62792032
新宿区西新宿7-12-3小島ビル3F



みずべや
歌舞伎のお部屋

IEL 03-6205-5732
LINE ID 62792032
新宿区歌舞伎町1-8-3 良川ビル2F(あずま通り)

貸マンション

南千住駅

Refays-mS (リファイズ エムエス) (リファイズ エムエス) 30

間取り
1K

専有面積
25.11㎡

築年月
2008年07月



チェックポイント！

駐輪場有,主要採光面:西向き,ペット相談,高齢者相談,外観タイル張り,分譲タイプ,IT重説対応物件,B・T別,シャワー,浴室乾燥機,トイレ,温水洗浄便座,洗面台,洗面所独立,ガスコンロ付,システムキッチン,収納スペース,クローゼット,シューズボックス,室内洗濯機置場,洗濯機置場,給湯,都市ガス,フローリング,全居室フローリング,冷房,暖房,エアコン,全居室エアコン,C.S,B.S端子,CATV,インターネット対応,オートロック,モニタ付オートロック,モニタ付インターホン,バルコニー,エレベーター,宅配BOX



物件種目	貸マンション
最寄駅	南千住
間取タイプ	1K
賃貸条件	賃料 75,000円 礼金1ヶ月 敷金なし 保証金なし

物件所在地	東京都台東区清川2丁目 18番8号		
交通	東京メトロ日比谷線 南千住 徒歩8分		
建物	建物名	Refays-mS (リファイズ エムエス) (リファイズ エムエス) 301	
	構造・規模	RC 10階建/3階部分	
	使用部分積	25.11㎡	
	間取内訳	洋室7.7畳/K2畳	
築年月	2008年07月	契約期間	2年
管理費等	8,000円/月 共益費なし 雑費なし		
駐車場			
現況	居住中	入居日	相談
設備	B・T別,シャワー,浴室乾燥機,トイレ,温水洗浄便座,洗面台,洗面所独立,ガスコンロ付,システムキッチン,収納スペース,クローゼット,シューズボックス,室内洗濯機置場,洗濯機置場,給湯,都市ガス,フローリング,全居室フローリング,冷房,暖房,エアコン,全居室エアコン,C.S,B.S端子,C...		
保険等	要 2年18,000円		
備考	諸条件に関しては、お問い合わせください。保証会社加入の事 ※保証会社利用しない場合敷金2ヶ月※短期解約違約金特約有 (1年未満1か月) 文書事務手数料(税別):5,000円 鍵交換費(税別):20,000円 振替事務手数料(税別):300円/月 更新料:新賃料1.5ヶ月 クレジット決済:初期費用可 利用駅1:JR常磐線 南千住 徒歩10分 利用駅2:つくばエクスプレス 南千住 徒歩10分		


新編本店
みずべや
 水商売のお部屋

TEL 03-6279-2032
LINE ID 62792032
 新宿区西新宿7-12-3小島ビル3F


新編保町
みずべや
 歌舞伎のお部屋

TEL 03-6205-5732
LINE ID 62792032
 新宿区歌舞伎町1-8-3 良川ビル2F(あずま通り)



貸マンション

馬喰町駅

メインステージ神田岩本町11(メインステージカンダイワモトチョウツ) 0501

間取り
1K

専有面積
22.52㎡

築年月
2005年07月



チェックポイント!

駐輪場有,主要採光面:北西向き,外観タイル張り,常時ゴミ出し可能,分譲タイプ,角部屋,24時間換気システム,B・T別,浴室乾燥機,トイレ,温水洗浄便座,洗面台,ガスコンロ付,2口コンロ,システムキッチン,クローゼット,シューズボックス,照明器具,人感センサー付照明,ダウンライト,室内洗濯機置場,洗濯機置場,給湯,都市ガス,フローリング,エアコン,C S,B S端子,C A T V, M M コンセント,インターネット対応,光ファイバー,オートロック,モニタ付オートロック,モニタ付インターホン,ディンプルカー,防犯カメラ,火災警報器(報知機),24時間セキュリティ,バルコニー,エレベーター,宅配BOX



物件種目	貸マンション
最寄駅	馬喰町
間取タイプ	1K
賃料条件	賃料 77,500円
	礼金なし 敷金なし 保証金なし

物件所在地	東京都千代田区岩本町1丁目 11-8		
交通	J R 総武本線 馬喰町 徒歩3分		
建物	建物名	メインステージ神田岩本町11(メインステージカンダイワモトチョウツ) 0501	
	構造・規模	R C 8階建/5階部分	
	使用部分積	22.52㎡	
	間取内訳	洋室6畳	
築年月	2005年07月	契約期間	2年
管理費等	16,000円/月 共益費なし 雑費なし		
駐車場			
現況	空家	入居日	即時
設備	B・T別,浴室乾燥機,トイレ,温水洗浄便座,洗面台,ガスコンロ付,2口コンロ,システムキッチン,クローゼット,シューズボックス,照明器具,人感センサー付照明,ダウンライト,室内洗濯機置場,洗濯機置場,給湯,都市ガス,フローリング,エアコン,C S,B S端子,C A T V,M M コンセント,イン...		
保険等	要 2年15,000円		
備考	引越業者当社指定引越業者当社指定保証会社必須退去時要清掃代解約予告50日前 退去時鍵交換費用:22,000円 ルームクリーニング費用:49,500円 A M L クラブサポート費用:16,500円 更新料:新賃料1.5ヶ月 賃貸保証:加入要 家賃総額の5.0%~ 利用駅1:東京メトロ日比谷線 小伝馬町 徒歩4分 利用駅2:都営新宿線 岩本町 徒歩6分		



新宿本店
みずべや
水商売のお部屋

TEL 03-6279-2032
LINE ID 62792032
新宿区西新宿7-12-3小島ビル3F



歌舞伎町
みずべや
歌舞伎のお部屋

TEL 03-6205-5732
LINE ID 62792032
新宿区歌舞伎町1-8-3 良川ビル2F(あずま通り)



貸マンション

茗荷谷駅

ステージグランデ茗荷谷(ステージグランデミウガダニ) 1002

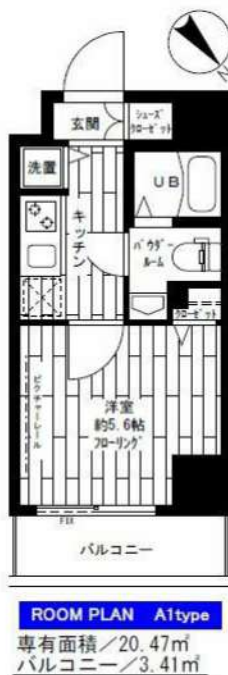
間取り
1K

専有面積
20.47㎡

築年月
2007年01月

チェックポイント!

駐輪場有,主要採光面:北東向き,外観タイル張り,常時ゴミ出し可能,分譲タイプ,最上階,B・T別,シャワー,浴室乾燥機,トイレ,温水洗浄便座,洗面台,ガスコンロ付,2口コンロ,システムキッチン,収納スペース,クローゼット,シューズボックス,人感センサー付照明,室内洗濯機置場,給湯,都市ガス,フローリング,冷房,暖房,エアコン,C S, B S端子, C A T V, インターネット対応,ダブルロックドア,オートロック,モニタ付オートロック,モニタ付インターホン,ディンプルキー,防犯カメラ,バルコニー,エレベーター,宅配BOX



物件種目	貸マンション
最寄駅	茗荷谷
間取タイプ	1K
賃貸条件	賃料 82,000円 礼金1ヶ月 敷金1ヶ月 保証金なし

物件所在地	東京都文京区大塚3丁目 42-10		
交通	東京メトロ丸ノ内線 茗荷谷 徒歩10分		
建物	建物名	ステージグランデ茗荷谷(ステージグランデミウガダニ) 1002	
	構造・規模	RC 10階建/10階部分	
	使用部分積	20.47㎡	
	間取内訳	洋室5.6畳/K2畳	
築年月	2007年01月	契約期間	2年
管理費等	なし 共益費5,000円/月 雑費なし		
駐車場			
現況	空家	入居日	相談
設備	B・T別,シャワー浴室乾燥機,トイレ,温水洗浄便座,洗面台,ガスコンロ付,2口コンロ,システムキッチン,収納スペース,クローゼット,シューズボックス,人感センサー付照明,室内洗濯機置場,給湯,都市ガス,フローリング,冷房,暖房,エアコン,C S, B S端子, C A T V, インターネット対応...		
保険等	要 2年20,000円		
備考	最上階 2口ガスコンロ 宅配BOX 解約時敷金1ヶ月償却※ 大手法人等、保証会社未加入の場合は敷金、礼金2ヶ月水害マップ該当のおそれ 保証金償却:解約時1ヶ月 鍵交換代:19,800円 アクト安心ライフ24:16,500円 システム利用料:275円/月 更新料:新賃料1ヶ月 賃貸保証:加入要 月額費用の40~50%(最低金額25,000円)、1年毎に更新(保証料10,000円がかかります。 利用駅1:都営三田線千石 徒歩12分 利用駅2:東京メトロ有楽町線 護国寺 徒歩15分		



新宿本店
みずべや
水商売のお部屋

TEL 03-6279-2032
LINE ID 62792032
新宿区西新宿7-12-3小島ビル3F



歌舞伎町
みずべや
歌舞伎のお部屋

TEL 03-6205-5732
LINE ID 62792032
新宿区歌舞伎町1-8-3良川ビル2F(あずま通り)



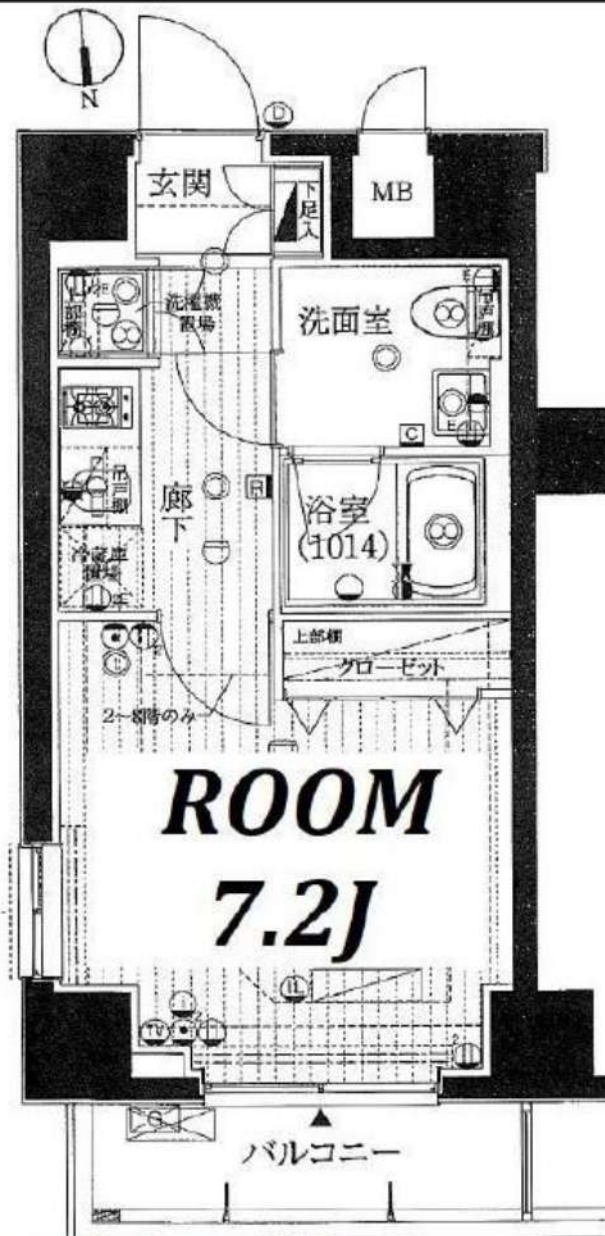


解約予定
2月12日
先行契約のみ
先行申込不可

ペット飼育禁止

★充実設備★

- ★カラーモニター付インターホン
- ★カメラ付オートロックシステム
- ★宅配ボックス
- ★エレベーター
- ★テレビアンテナ CATV/BS/CS110° 対応
- ★インターネット ※別途契約
- ★ごみ置き場
- ★駐輪場・駐車場
(空き状況は建物管理へご確認ください)
- ★エアコン
- ★独立化粧洗面台
- ★システムキッチン (ガス2口)
- ★二人入居可



※図面と現況が異なる場合は現況を優先致します。

★電気: 東京電力 ★ガス: 東京ガス ★水道: 公営

物件名	プレール・ドゥーク新御徒町		
間取	1K		
賃料	303号室	90,000	円
管理費	3,000		円
敷金	0ヶ月	礼金	0ヶ月
T	111-0056		
住所	東京都台東区小島2-3-4		
交通	都営大江戸線 新御徒町駅 徒歩3分 JR山手線・京浜東北線 御徒町駅 徒歩11分		
構造	鉄筋コンクリート造 地上10階建		
竣工	2008年4月	専有部	25.58㎡
入居開始日	2月下旬予定	開口部	北
更新料	新賃料1.5ヶ月	解約予告	2ヶ月前
建物管理	(株)キノシタコミュニティ03-5908-2257		
備考	<ul style="list-style-type: none"> ●火災保険2年: 18,000円～ ●ホームアシスト24加入必須: 18,000円 ●クリーニング代契約時: 35,000円(税別) ●エアコン内部洗浄代契約時(退去時実施) ※1台当たり: 12,000円(税別) ●書類作成代: 20,000円(税別) ●保証会社必須(エポス100%・月額1%) 否認の場合は、 いえらぶ保証100%・月額1.5% ●鍵交換任意 30,000円～(税別) ※契約金入金後の発注となり交換希望の場合、申込から入居までの期間によっては交換作業が入居後となります。 予め申込者へご了承をお願いします。 ●1年未満の解約は違約金1ヶ月 <p>※審査により条件変更もあります。</p>		



新宿本店
みずべや
水商売のお部屋

TEL 03-6279-2032
LINE ID 62792032
新宿区西新宿7-12-3小島ビル3F



歌舞伎町
みずべや
歌舞伎のお部屋

TEL 03-6205-5732
LINE ID 62792032
新宿区歌舞伎町1-8-3 良川ビル2F(あずま通り)



アルテシモ ルーナ

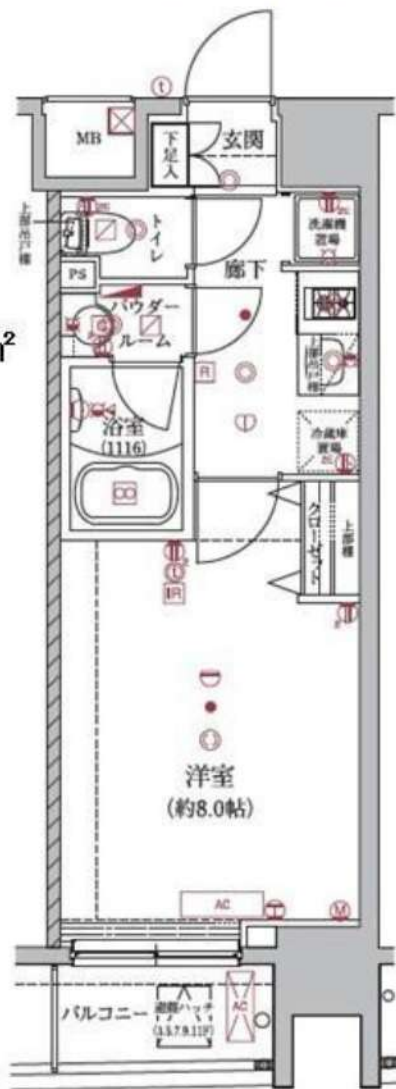
高級感溢れるマンション！
駅近！ネット無料使い放題！

- ★2人入居可
- ★3駅利用可

25.47m²

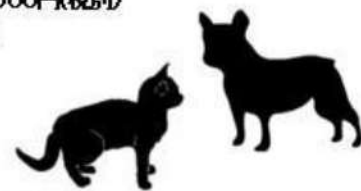
外観

東京外口有楽町線「護国寺駅」徒歩4分
東京外口丸の内線「新大塚駅」徒歩8分
東京外口丸の内線「茗荷谷駅」徒歩10分



603号室 1月上旬入居可能予定！

賃料	105,500円		
管理費	10,000円	敷金	0ヶ月
保証金	なし	礼金	1ヶ月
償却	なし	更新料	新賃料の1ヶ月分
所在地	〒112-0012 東京都文京区大塚2-14-8		
構造	RC 地上11階建	総戸数	38戸(管理室1戸含む)
種別	マンション	間取り	1K
完成年月	2018年9月	専有面積	25.47m ²
電気	東京電力	ガス	有(都市ガス)
飲料水	有(公営水道)	下水道	有(公共下水)
台所	システムキッチン	給湯	●
コンロ	ガスコンロ(2口)	追焚システム	
トイレ	温水洗浄便座	浴室乾燥機	●
浴室	有(バス・トイレ別)	オートロック	●
洗面台	有	エレベーター	●
洗濯置場	室内	BSアンテナ(別途契約)	●
エアコン	冷暖房1基	地上デジタル	●
インターホン	モニター付オートロック	有線放送	
ネット環境	光ファイバー	バルコニー	●
備考	<p>○保証会社加入条件あり 《エトス》初回保証料40%(1年毎更新保証料なし、月額保証料800円(税込)) 《日本セーフティー》初回保証料50%(1年毎更新保証料なし、10,000円) ○退去時クリーニング代:50,000円(税別) ※退去時請求※ ○24時間緊急駆けつけサポート:20,000円(税別) ○入居時鍵交換代:20,000円(税別) ○家財保険:15,000円/2年 ○事務手数料:10,000円(税別) ○更新料:新賃料の1ヶ月分 ○解約予告:2ヶ月前 ○インターネット使用料無料</p>		
	<p>ペット飼育時 小型犬 敷金+1ヶ月 猫 敷金+2ヶ月</p>		





新南本店
みずべや
水商売のお部屋

TEL 03-6279-2032
LINE ID 62792032
新宿区西新宿7-12-3小島ビル3F



歌舞伎町
みずべや
歌舞伎のお部屋

TEL 03-6205-5732
LINE ID 62792032
新宿区歌舞伎町1-8-3 良川ビル2F(あずま通り)



グランド・ガーラ神田



- ・駅近でありながら閑静なエリアに建つ分譲賃貸マンション。
エントランスは大理石が贅沢にあしらわれており、
ホテルと見紛うほどの高級感です。
- ・「神田駅」まで徒歩2分！
更に「小川町駅」や「淡路町」も徒歩5分圏内！
10駅14路線利用可能で通勤、通学に大変便利です。
- ・フロントカウンターを設け、様々な生活のサポートを行っております。
その他共用設備が大変充実しており、豊かな生活が実現可能です♪



1217号室

設備

- ・TVモニターホン
- ・エアコン
- ・2口システムキッチン
- ・光ファイバー(別途契約)
- ・CATV、BS、CS
- ・室内洗濯機置場
- ・シューズBOX
- ・姿見鏡(玄関)
- ・TVドアホン

JR山手線

神田駅

徒歩2分

所在	東京都千代田区神田多町2-6-2	
名称	グランドガーラ神田	
建物	専有面積	30.45㎡
	間取り	1K
	構造	鉄筋コンクリート造13階建
	向き	東
	築年月	2007年2月
契約条件	賃料	121,500 円
	共益費	13,500 円
	礼金	2 ヶ月
	敷金	1 ヶ月
	家財保険料	20,000 円
	保証契約料	要加入(別途費用負担有)
	鍵交換代	25,000 円(税別)
	消臭・除菌費用	15,000 円(税別)
	安心入居サポート	15,000 円(税別)
	更新料	新賃料1 ヶ月分
	更新事務手数料	新賃料0.5 ヶ月分(税別)
	契約期間	2年間
	契約種別	普通賃貸借
入居可能日	退去済み 内見可	
駐車場	駐車場	無し
保証会社	保証会社名	エルズ、セゾン、全保連 他
	保証契約料	要確認
共有	トロック、駐輪場、宅配BOX、バイク置場、防犯カメラ、ゴミ置場	
電気	東京電力	
ガス	都市ガス	
水道	公営水道	
備考	初期費用:クレジット決済可 ※1年未満の短期解約は1ヵ月分の短期解約違約金有 ※図面と現況が異なる場合は現況を優先致します。	

みずいべや
 水商売のお部屋

TEL 03-6279-2032
 LINE ID 62792032
 新宿区西新宿7-12-3小島ビル3F

みずいべや
 歌舞伎のお部屋

TEL 03-6205-5732
 LINE ID 62792032
 新宿区歌舞伎町1-8-3 良川ビル2F(あずま通り)

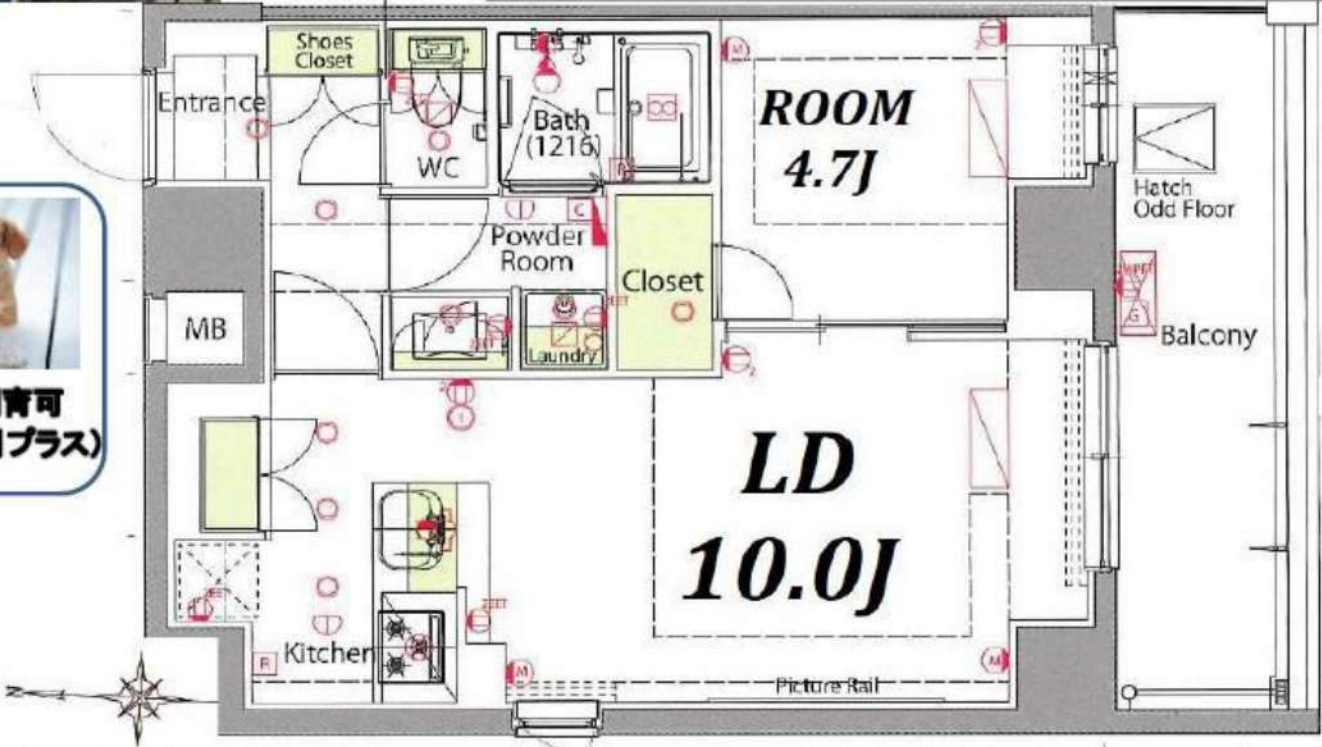




**解約予定
1月23日**
**先行契約のみ
先行申込不可**

★充実設備★

- ★カラーモニター付インターホン
 - ★宅配ボックス
 - ★テレビアンテナ
UHF/BS/CS110° 対応
 - ★ごみ置き場
 - ★独立化粧洗面台
 - ★洗淨付温水便座
 - ★ペット可 (猫/犬小型・1匹に限る)
(細則については建物管理へご確認ください)
 - ★駐輪場
(空き状況は建物管理へご確認ください)
- ★カメラ付オートロックシステム
 - ★エレベーター
 - ★エアコン
 - ★インターネット (Wi-Fi無料)
 - ★浴室暖房・換気・乾燥機
 - ★システムキッチン (ガス3口)
 - ★二人入居可



※図面と現況が異なる場合は現況を優先致します。 ★電気:東京電力 ★ガス:東京ガス ★水道:公営

物件名	プレセダンヒルズ三ノ輪		
間取	1LDK		
賃料	905号室	139,000	円
管理費	5,000		円
敷金	0ヶ月	礼金	0ヶ月
〒	110-0012		
住所	東京都台東区竜泉3-16-3		
交通	TM日比谷線 三ノ輪駅 徒歩7分		
	つくばエクスプレス 浅草駅 徒歩18分		
構造	鉄筋コンクリート造 地上10階建		
竣工	2017年2月	専有部	42.36㎡
入居開始日	2月上旬予定	開口部	南
更新料	新賃料1.5ヶ月	解約予告	2ヶ月前
建物管理	(株)ライフポート西洋 03-6674-2694		
備考	<ul style="list-style-type: none"> ●火災保険2年:18,000円~ ●ホームアシスト24加入必須:18,000円 ●クリーニング代契約時:55,000円(税別) ●エアコン内部洗淨代契約時(退去時実施) ※1台当たり:12,000円(税別) ●書類作成代:20,000円(税別) ●保証会社必須(エボス100%・月額1%) 否認の場合は、 いえらぶ保証100%・月額1.5% ●鍵交換任意 30,000円~(税別) ※契約金入金後の発注となり交換希望の場合、申込から入居までの期間によっては交換作業が入居後となります。 予め申込者へご了承をお願いします。 ●1年未満の解約は違約金1ヶ月 <p>※審査により条件変更もあります。</p>		



新宿本店
みずべや
 水商売のお部屋

TEL 03-6279-2032
 LINE ID 62792032
 新宿区西新宿7-12-3小島ビル3F



歌舞伎町
みずべや
 歌舞伎のお部屋

TEL 03-6205-5732
 LINE ID 62792032
 新宿区歌舞伎町1-8-3良川ビル2F(あずま通り)



【物件概要】

物件名: SYFORME UENO Asyl Court
(シーフォルム上野アジールコート)

所在地: 東京都台東区東上野4丁目20番9号

交通: JR山手線・京浜東北線他『上野』駅 徒歩5分
東京メトロ銀座線・日比谷線『上野』駅 徒歩7分
東京メトロ銀座線『稲荷町』駅 徒歩7分
京成本線『京成上野』駅 徒歩12分

構造・規模: 鉄筋コンクリート造 地上9階建

竣工: 2017年9月下旬

設備: オートロック、エアコン、システムキッチン
TVモニタ付インターホン、ウォシュレット
浴室暖房換気乾燥機、宅配ロッカー
ウォークインクローゼット(Fタイプ除く)
駐輪場(無料/要申込)、ミニバイク置場(2,500円/月)

901室
家賃 160,000円
共益費 10,000円

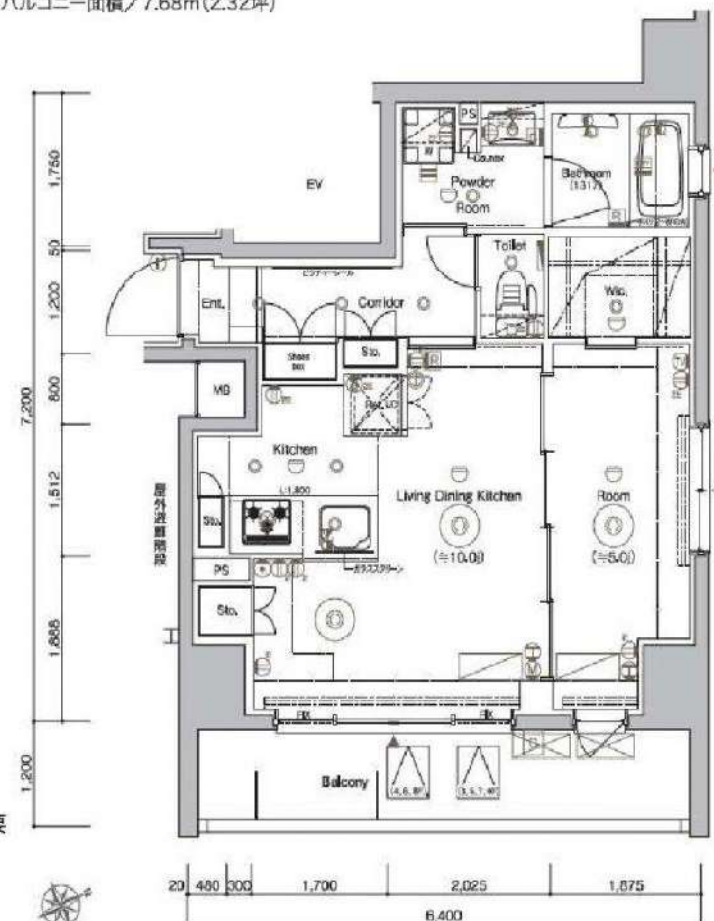


高速1Gbps(有線接続時) インターネット使い放題!
Wi-Fi対応! 使用料無料!

※インターネット利用時の速度は利用環境、回線の混雑状況などによって低下する場合があります。

41.42m² / 1LDK

■専有面積/41.42㎡(12.52坪)
■バルコニー面積/7.68㎡(2.32坪)



SYFORME
UENO Asyl Court

【賃貸条件】

敷金/礼金: 1ヶ月 / 1ヶ月

契約: 普通借家契約 2年間

更新料: 新賃料の1ヶ月分

解約予告: 2ヶ月前

現況: 入居中(2021/1/30退去)

入居日: 2021年2月上旬



貸主指定保証会社利用
(初回保証料40%、年間保証料14,000円)
(外国籍の方の場合: 初回保証料60%、
月額保証料2%、年間保証料なし)
ルームクリーニング代(60,000円 別途消費税 退去時)
指定火災保険加入(20,000円)
SYLAプレミアムクラブ加入要(1,000円/月 別途消費税)
鍵交換代(25,000円/別途消費税)
指定電力会社(四国電力「従量電灯Bパリュープラン」)加入要

特別ご優待サービス
SYLA PREMIUM Club Off
SYLA PREMIUM SUPPORT
住まいのトラブルや困りごとに対応いたします。

TEL 03-6279-2032
LINE ID 62792032
 新宿区西新宿7-12-3小島ビル3F

TEL 03-6205-5732
LINE ID 62792032
 新宿区歌舞伎町1-8-3 良川ビル2F(あずま通り)