

# 賃貸アパート フェリスウイंक 103号室

# 1R+ロフト

大江戸線

『新江古田』

駅 徒歩 8 分

西武新宿線

『沼袋』

駅 徒歩 16 分

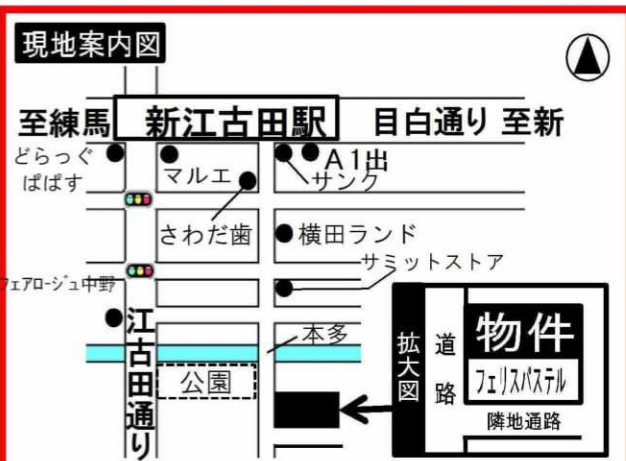
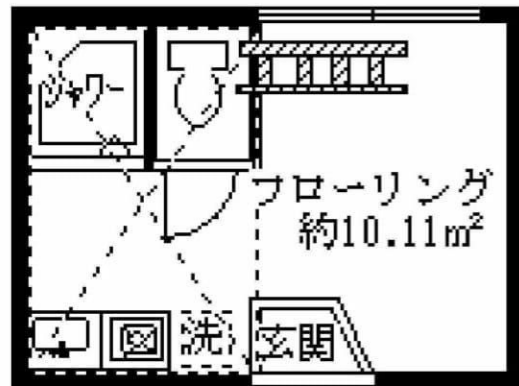
**【物件概要】**  
 所在地： 東京都中野区江古田3-3-14  
 構造： 木造2階建て  
 築年月： 平成28年5月

**【賃貸条件】**  
 別紙一覽表参照  
 詳細は下記連絡先へお問い合わせ下さい。



## 緊急時対応 24時間管理サービス

- ★オートロック完備
- ★ロフト付 (1階ロフト収納)
- ★カラーTVモニター付  
インターフォン
- ★トイレ・シャワーセパレート
- ★防犯カメラ転送システム
- ★システムガス1口
- ★ウォシュレット付
- ★室内洗濯機置場
- ★床暖房 ★エアコン完備
- ★ミラー姿見
- ★CATV・Bフレッツ



礼金0ヶ月・敷金0ヶ月 共益費：3,000円

号室	204	203	202	201
面積	約10.09㎡	約10.11㎡	約10.11㎡	約10.11㎡
賃料				
号室	104	103	102	101
面積	約10.09㎡	約10.11㎡	約10.11㎡	約10.11㎡
賃料		48,000		

※図面と現況が相違している場合は現況優先にてご了承下さい。



**みずべや**  
水商売のお部屋

TEL 03-6279-2032  
LINE ID 62792032  
新宿区西新宿7-12-3小島ビル3F



**みずべや**  
歌舞伎のお部屋

TEL 03-6205-5732  
LINE ID 62792032  
新宿区歌舞伎町1-8-3 良川ビル2F(あずま通り)



# 賃貸分譲マンション

西武新宿線『下落合』駅 徒歩3分 / 山手線『高田馬場』駅 徒歩12分

～スカイコート高田馬場第3 B102号室(地下1階)～

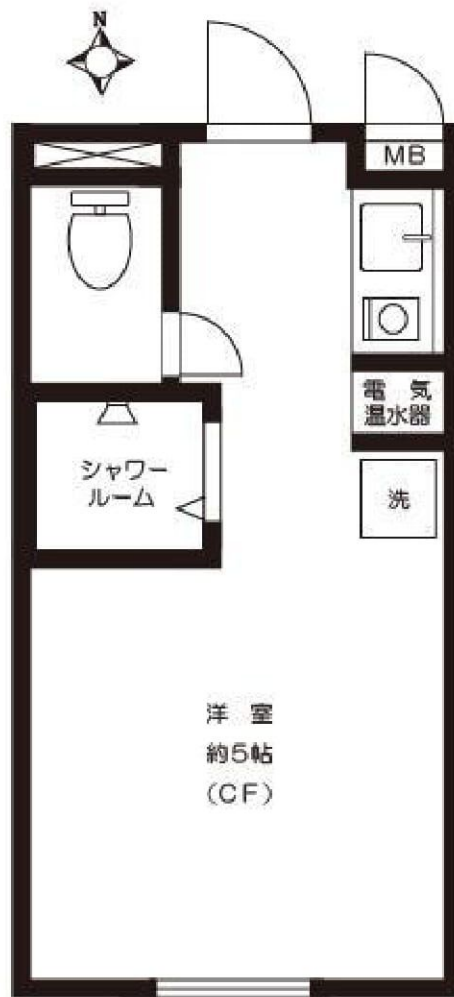
賃料 **54,000** 円

※ 管理費5,500円

※ 礼金1ヶ月・敷金1ヶ月



写真中央の建物です。



キッチン

洋室約5帖

エントランス

## 【物件概要】

- 所在地：東京都新宿区下落合4-2-8（住居表示）
  - 構造：RC造地下1階付8階建 地下1階部分
  - 築年月：平成11年11月 ■総戸数：32戸
  - 専有面積：14.40㎡ ■間取り：1R ■現況：空室
  - 契約期間：2年間（更新可） ■入居：令和3年1月中旬予定
  - 火災保険：18,000円（2年間、地震保険付）
  - 入居時鍵交換代：16,500円（消費税含む）
  - 原則として当社指定の保証会社への加入を要します。
- ※一般：賃料等50%（契約時）+月額保証料1,000円  
月額保証料に口座引落手数料を含みます。
- ※学生：契約時1万円+年間保証料1万円（ご親族様の要連帯保証）  
引落毎に口座引落手数料300円+税が掛かります。
- 成約時に所定の仲介手数料が掛かります。

※図面と現況が相違する場合、現況優先と致します。

♪ オートロック、宅配BOX完備

♪ 事務所・SOHO利用応相談！

（賃料等に別途消費税が加算されます。）



シャワーユニット

- 独立シャワールーム
- IHクッキングヒーター
- エアコン ■電気温水器
- 室内洗濯機置場
- 照明器具（一部使用不可）

※事務所・SOHO使用の場合の詳細条件はお問合せ下さい。  
※エントランスはオートロックが作動していますが、室内側より開錠及びエントランスとの通話はできません。  
※エレベーターが設置されていますが、所在階には停止しません。  
※携帯電話等の電波受信状況については、現地にてご確認下さい。



TEL 03-6279-2032  
LINE ID 62792032  
新宿区西新宿7-12-3小島ビル3F



TEL 03-6205-5732  
LINE ID 62792032  
新宿区歌舞伎町1-8-3 良川ビル2F(あずま通り)



# FOR RENT

# 賃貸アパート

## 物件概要

物件名	セントラル・プレステージ東中野		
所在地	東京都中野区上高田1-7-1		
交通1	中央総武線	東中野駅	徒歩 8分
交通2	東西線	落合駅	徒歩 5分
構造・規模	木造 2階建て	2階部分	
施工年月日	2014年築	間取り	1R+ロフト
号室	賃料	管理費	面積
203	55,000	5,000	約12㎡
敷金	0ヶ月	礼金	0ヶ月
更新料	1ヵ月	更新事務手数料	0.5ヵ月
契約期間	2年間・解約予告:1か月前		
入居日	即入居		

備考:火災保険¥15,000 事務手数料¥5,500  
鍵交換代¥22,000 除菌消臭代¥14,300

保証会社加入必須 (賃料総額の50%)

### 【設備項目】

キッチン	ガス1口	オートロック	有
エアコン	有	給湯	ガス
洗濯機置場	室内	インターフォン	有
トイレ	有	駐輪場	—
その他条件:	浴室乾燥機・ウォシュレット 外国籍 不可		

★敷金0・礼金0キャンペーン★

J:COM (BS、インターネット(40M) 使用料無料)

オートロック付き

シャワー・トイレ別!

3面採光の明るいお部屋です!



ルームクリーニング代 35000円(税別)  
エアコンクリーニング代 12000円(税別)  
※退去時払い

※図面と異なる場合は現況を優先します。 一年未満の解約は短期違約金として賃料の1ヶ月あり

新宿本店  
みずいべや  
水商売のお部屋

TEL 03-6279-2032  
LINE ID 62792032  
新宿区西新宿7-12-3小島ビル3F

歌舞伎町  
みずいべや  
歌舞伎のお部屋

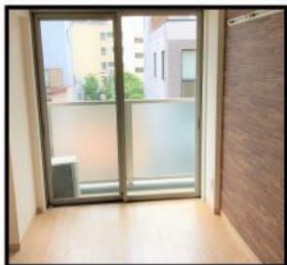
TEL 03-6205-5732  
LINE ID 62792032  
新宿区歌舞伎町1-8-3 良川ビル2F(あずま通り)



南向き角部屋！  
インターネット無料！  
レオナル西早稲田 3F

賃料 60,000円  
管理費 8,000円  
敷金 1ヶ月 礼金 2ヶ月

交通 都営荒川線「早稲田駅」 徒歩3分  
東急メトロ東西線「早稲田」駅 徒歩9分



◆南向き角部屋♪大隈通り沿い◆

インターネット無料！宅配ボックス有！早稲田大学近く

広告掲載・インターネット掲載不可  
※消費税法の改定により税率が改定された場合には、変動後の税率により計算する事とします。  
※図面と現況に相違がある場合は現状優先とします。

- ◆2017年築◆
- シャワールーム・トイレ別
- 室内美麗
- 宅配ボックス
- オートロック・エレベーター
- 商店街に面しており住環境良好♪
- 1階店舗・オシャレなラーメン屋

〒	〒169-0051	
所在地	東京都新宿区西早稲田1-9-8	
名称	レオナル西早稲田 3F	
建物	構造	鉄筋コンクリート造 6階建/3階部分
	専有	12.41㎡ (3.75坪)
築年月	2017年3月	
総戸数	10戸	
間取り	1R	バルコニー方向 南
契約	現況	賃貸中 2021年2月28日解約
	契約期間	2年(普通賃貸借)
	敷金	1ヶ月
	礼金	2ヶ月
	更新料	新賃料1ヶ月分
	入居日	2021年 3月中旬以降可
管理	管理形態	全部委託
	管理人	巡回管理
	管理会社	自主管理
駐車場	無	
設備	【共有設備】	宅配BOX/オートロック/インターネット無料/管理規約
	【専有設備】	TVモニター付インターホン/追い焚き機能付きバス/温水洗浄便座/浴室暖房乾燥機/IHクッキングヒーター/エアコン//など
火災保険	当社指定：2年	22,600円
保証会社	いえらぶパートナーズ：賃料等の50%	
	【入居後】更新料：15,000/1年	引き落とし手数料 440円
その他費用	鍵交換費用	33,000円
緊急対応	ホームマイスター24：2年	16,500円
備考	ペット飼育・喫煙・楽器不可	
	SOHO事務所利用不可	
	外国籍相談可	
	1年以内の短期違約有	



**みずべや**  
水商売のお部屋

TEL 03-6279-2032  
LINE ID 62792032  
新宿区西新宿7-12-3小島ビル3F



**みずべや**  
歌舞伎のお部屋

TEL 03-6205-5732  
LINE ID 62792032  
新宿区歌舞伎町1-8-3 良川ビル2F(あずま通り)



# 貸アパート

中野駅

アジュール中野(アジュールナカノ) 102

間取り  
1K

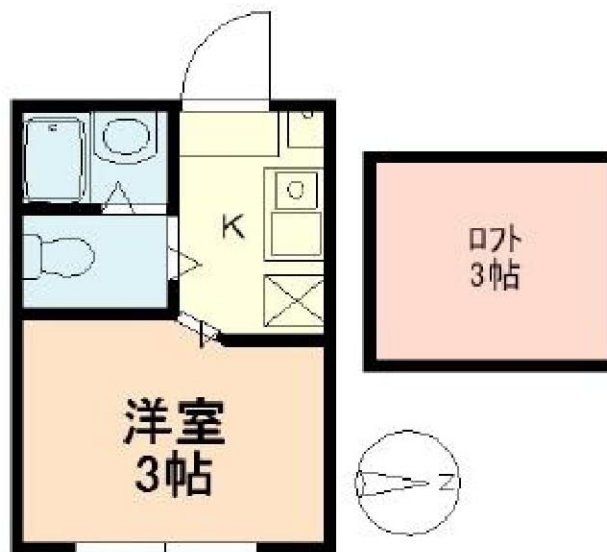
専有面積  
12.00㎡

築年月  
2011年02月



## チェックポイント！

主要採光面：東向き, B・T別, シャワー, 浴室乾燥機, トイレ, ガスコンロ付, 室内洗濯機置場, 給湯, 都市ガス, ロフト, フローリング, エアコン, インターネット対応, 光ファイバー, オートロック, モニタ付オートロック



物件種目	貸アパート
最寄駅	中野
間取タイプ	1K
賃貸条件	賃料 63,000円 礼金なし 敷金なし 保証金なし

物件所在地	東京都中野区中野3丁目 19-23		
交通	J R中央本線 中野 徒歩8分		
建物	建物名	アジュール中野(アジュールナカノ) 102	
	構造・規模	木造 2階建/1階部分	
	使用部分積	12.00㎡	
	間取内訳	洋室3 ロフト3	
築年月	2011年02月	契約期間	2年
管理費等	3,000円/月 共益費なし 雑費なし		
駐車場	なし		
現況	居住中	入居日	2021年2月上旬予定
設備	B・T別, シャワー, 浴室乾燥機, トイレ, ガスコンロ付, 室内洗濯機置場, 給湯, 都市ガス, ロフト, フローリング, エアコン, インターネット対応, 光ファイバー, オートロック, モニタ付オートロック		
保険等	要 2年18,000円		
備考	1年未満の解約は違約金1ヶ月分 保証料: エボス初回総賃料50% 継続保証委託料毎月1.5% 室内清掃費用: 38,000円 更新料: 新賃料1ヶ月 賃貸保証: 加入要 保証料: エボス初回総賃料50% 継続保証委託料毎月1.5% 鍵交換代等: 有 16,500円~ 利用駅1: 東京メトロ東西線 中野 徒歩8分 利用駅2: 東京メトロ丸ノ内線 東高円寺 徒歩11分		



新南本店  
みずいべや  
水商売のお部屋

TEL 03-6279-2032  
LINE ID 62792032  
新宿区西新宿7-12-3小島ビル3F



歌舞伎町  
みずいべや  
歌舞伎のお部屋

TEL 03-6205-5732  
LINE ID 62792032  
新宿区歌舞伎町1-8-3 良川ビル2F(あずま通り)



～アパート～

# ファーストハウス新中野

☆外国籍の方ご相談可能です☆



101号室

丸ノ内線

新中野駅徒歩6分

丸ノ内方南支線中野新橋駅徒歩7分

賃料 **64,000 円**

管理費 **3,000 円**

敷金 **0** ヶ月 礼金 **0** ヶ月

現況 **1月25日退去予定**

## ☆角部屋☆

- モニター付オートロック
- エアコン1基
- 室内洗濯
- 1口IHコンロ
- ロフト付

インターネット接続可能

※別途契約が必要になります



### 物件概要

所在地: 東京都中野区本町4丁目22-6  
 構造: 木造地上2階建  
 総戸数: 10戸  
 築年数: 2014年9月  
 間取り: 1R  
 広さ: 12.42㎡

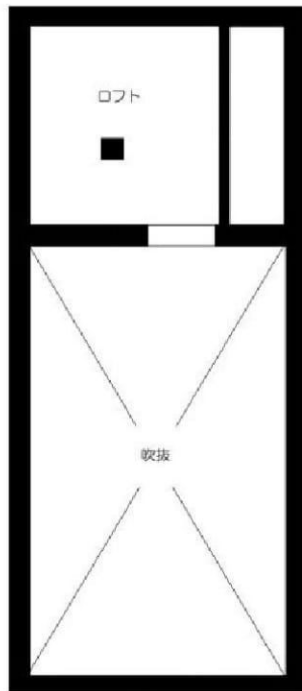
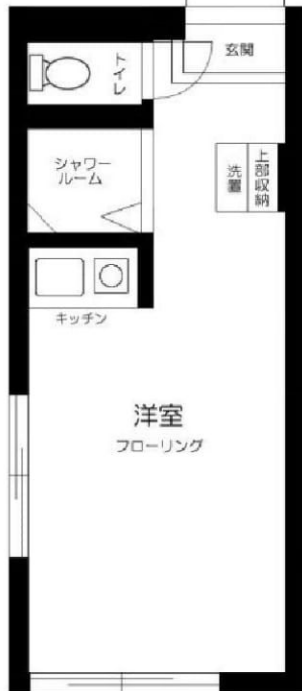
### 必要書類等

身分証明書 (要申込時コピー)  
 収入証明  
 家賃口座引落 (手数料は契約者負担となります)  
 設備緊急受付システム料 2年間 7,700円  
 ルームクリーニング代 (別途消費税) 30,000円  
 住宅総合保険 2年間 20,000円  
 鍵交換代 24,200円  
 契約期間: 2年  
 更新料: 新賃料の1ヶ月分

当社指定の保証会社をご利用頂くことが契約条件となります。

※入居審査時に保険証を必ずご提出して頂きます※  
提出時は記号番号・保険者番号は隠して撮影、スキャンを行ってください。

※図面と現況が異なる場合は現況を優先いたします。



新宿本店  
**みずいべや**  
 水商売のお部屋  
 TEL 03-6279-2032  
 LINE ID 62792032  
 新宿区西新宿7-12-3小島ビル3F

歌舞伎町  
**みずいべや**  
 歌舞伎のお部屋  
 TEL 03-6205-5732  
 LINE ID 62792032  
 新宿区歌舞伎町1-8-3良川ビル2F(あずま通り)

# FOR RENT

# 都営大江戸線 《西新宿五丁目》 駅徒歩 5 分

- ◇ エアコン設置
- ◇ エレベータ
- ◇ 室内洗濯機置場
- ◇ 床：フローリング
- ◇ オートロック
- ◇ 電気キッチン
- ◇ 保証会社利用可

※居室に照明が残っている場合がございます。  
残置物扱いとなります。

※ 駐輪場・ネット環境の詳細は建物管理にご確認ください。  
東急コミュニティー 0120-011-109

### 保証会社利用時

#### ■オリコ

初回50%  
月額1%  
年額なし

#### ■アーク賃貸

初回40%  
月額なし  
年額10,000円

#### ■GTN

初回60%+2,000円  
月額1,000円  
年額無し



その他交通	京王線「初台」駅徒歩12分 丸ノ内線「中野坂上」駅徒歩15分		
間取	1R	18.9	m <sup>2</sup>
賃料条件	月額	69,000円	
	保証金	1ヶ月	礼金 1ヶ月
管理費	月額	6,000	円
建物	パークアヴェニュー新宿西 204号室		
所在地	東京都渋谷区本町4-11-1		
構造	鉄筋コンクリート造	5	階建
築年数	平成	4	年 3 月
現況	空室		
その他	更新料	新賃料1ヶ月分	駐輪場
	契約期間	2年	駐車場
必要書類等	更新時別途事務手数料(1万円+税) 身分証明書(申込時コピー)入居者住民票(原本1通) 連帯保証人の印鑑証明1通 保証金解約時償却(内装費に充当) 解約2カ月前通知(書面にて通知)		
備考	住宅総合保険	18,000円	2年間
	鍵交換(U9・ピン・ダブル)	17,000円	税別

※ 図面と現況が異なる場合は、現況優先とします。

新着本館  
みずいべや  
水商売のお部屋

TEL 03-6279-2032  
LINE ID 62792032  
新宿区西新宿7-12-3小島ビル3F

歌舞伎町  
みずいべや  
歌舞伎のお部屋

TEL 03-6205-5732  
LINE ID 62792032  
新宿区歌舞伎町1-8-3 良川ビル2F(あずま通り)

