

貸マンション

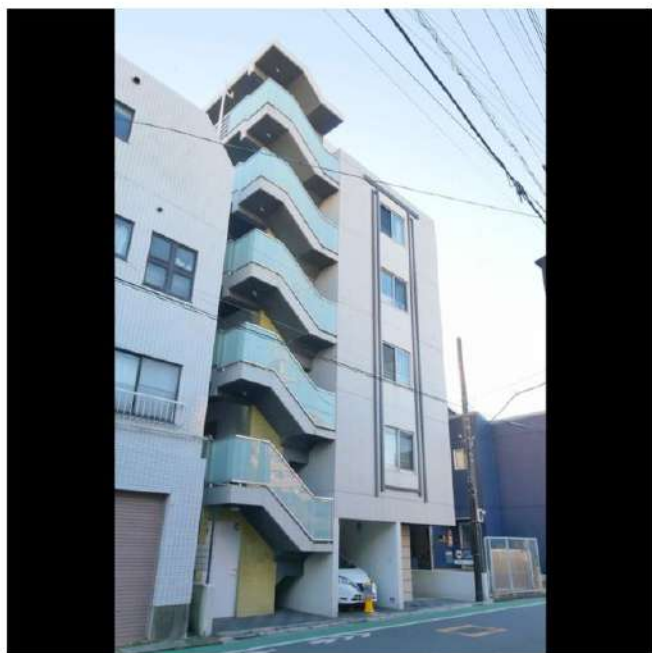
亀戸駅

ARTESSIMO FÉLIEF(アルテシモフィリーブ) 501

間取り
ワンルーム

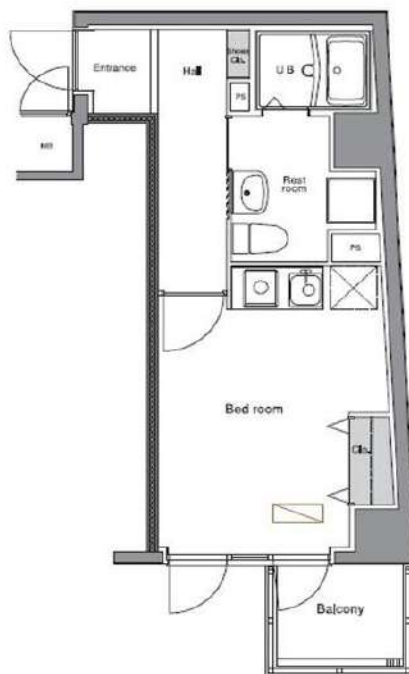
専有面積
25.16㎡

築年月
2010年10月



チェックポイント!

バイク置場有,駐輪場有,主要採光面:北西向き,ベツト相談,二人入居可,デザイナーズ,外観タイル張り,B・T別,シャワー,浴室乾燥機,トイレ,洗面所独立,IHクッキングヒーター,システムキッチン,クローゼツト,シューズボックス,室内洗濯機置場,給湯,都市ガス,フローリング,エアコン,C S,B S端子,インターネット使用料無料,モニタ付オートロック,モニタ付インターホン,カードキー,エレベーター,宅配BOX



物件種目	貸マンション
最寄駅	亀戸
間取タイプ	ワンルーム
賃貸条件	賃料 77,000円 礼金1ヶ月 敷金なし 保証金なし

物件所在地	東京都江東区亀戸5丁目41-4		
交通	J R総武・中央緩行線 亀戸 徒歩9分		
建物	建物名	ARTESSIMO FÉLIEF(アルテシモフィリーブ) 501	
	構造・規模	RC 6階建/5階部分	
	使用部分積	25.16㎡	
間取内訳			
築年月	2010年10月	契約期間	2年
管理費等	なし 共益費 14,000円/月 雑費なし		
駐車場			
現況	居住中	入居日	2021年1月8日
設備	B・T別,シャワー,浴室乾燥機,トイレ,洗面所独立,IHクッキングヒーター,システムキッチン,クローゼツト,シューズボックス,室内洗濯機置場,給湯,都市ガス,フローリング,エアコン,C S,B S端子,インターネット使用料無料,モニタ付オートロック,モニタ付インターホン,カードキー,エレベ...		
保険等	要 2年23,000円		
備考	■入居中サポート21450円 ■抗菌代16500円 ■事務手数料11000円 ■保証会社必須~50% ■火災保険23000円 更新料:新賃料1.5ヶ月 賃貸保証:加入要 総賃料の~50% 利用駅1:東武亀戸線 亀戸水神 徒歩2分 利用駅2:東京メトロ半蔵門線 錦糸町 徒歩24分		


みずべや
 水商売のお部屋
 TEL 03-6279-2032
 LINE ID 62792032
 新宿区西新宿7-12-3小島ビル3F


みずべや
 歌舞伎のお部屋
 TEL 03-6205-5732
 LINE ID 62792032
 新宿区歌舞伎町1-8-3 良川ビル2F(あずま通り)

貸マンション

亀戸駅

ハーモニーレジデンス亀戸EAST TOKYO(カメイドイーストウキョウレジデンス) 501

間取り
1K

専有面積
25.65㎡

築年月
2019年01月



チェックポイント！

バイク置場有,駐輪場有,主要採光面：西向き,ペット相談,二人入居可,デザイナーズ,外観タイル張り, B・T別,シャワー,浴室乾燥機,トイレ,ガスコンロ付,2口コンロ,システムキッチン,クローゼット,シューズボックス,人感センサー付照明,室内洗濯機置場,給湯,プロパンガス,フローリング,エアコン, C S, B S 端子,オートロック,モニター付インターホン,エレベーター,宅配BOX



物件種目	貸マンション
最寄駅	亀戸
間取タイプ	1K
賃貸条件	賃料 81,000円 礼金なし 敷金なし 保証金なし

物件所在地	東京都江東区亀戸6丁目21-3		
交通	J R 総武・中央緩行線 亀戸 徒歩3分		
建物	建物名	ハーモニーレジデンス亀戸EAST TOKYO(カメイドイーストウキョウレジデンス) 501	
	構造・規模	RC 9階建/5階部分	
	使用部分積	25.65㎡	
	間取内訳		
築年月	2019年01月	契約期間	2年
管理費等	なし 共益費 19,000円/月 雑費なし		
駐車場			
現況	空家	入居日	即時
設備	B・T別,シャワー,浴室乾燥機,トイレ,ガスコンロ付,2口コンロ,システムキッチン,クローゼット,シューズボックス,人感センサー付照明,室内洗濯機置場,給湯,プロパンガス,フローリング,エアコン,C S, B S 端子,オートロック,モニター付インターホン,エレベーター,宅配BOX		
保険等	要 2年22,000円		
備考	■入居中サポート21450円 ■抗菌代16500円 ■事務手数料11000円 ■鍵交換代22000円 ■火災保険22000円 更新料:新賃料1.5ヶ月 賃貸保証:利用可 保証会社必須 総賃料~50%(最低保証料3万円) 利用駅1:都営新宿線 西大島 徒歩12分 利用駅2:東京メトロ半蔵門線 錦糸町 徒歩17分		


新宿本店
みずべや
 水商売のお部屋
TEL 03-6279-2032
LINE ID 62792032
 新宿区西新宿7-12-3小島ビル3F


歌舞伎町あずま通り
みずべや
 歌舞伎のお部屋
TEL 03-6205-5732
LINE ID 62792032
 新宿区歌舞伎町1-8-3 良川ビル2F(あずま通り)

REXZY KIYOSUMI-SHIRAKAWA

築浅分譲賃貸マンション レグジー清澄白河

都営新宿線『住吉』駅 徒歩 11分

東京外口半蔵門線×都営大江戸線『清澄白河』駅 徒歩 12分

《物件概要》

所在地：東京都江東区扇橋1-5-4
 構造：鉄筋コンクリート造 地上 9階建て
 竣工：2017年 6月 総戸数：40戸

号室	賃料	管理費	退去予定
802	89,000円	10,000円	即入居

《賃貸条件》

敷金：0ヶ月 礼金：1ヶ月
 契約期間：2年 更新料：1.5ヶ月
 ※1年未満の解約：違約金として賃料の1ヶ月分
 保証会社：全保連【初回保証料 賃料+管理費の50%】
 加入条件：必須加入（年更新有/10,000円）
 鍵交換費用：25,000円(税別)
 指定家財保険加入：20,000円(2年間)
 月々口座引落手数料 300円(税別)

退去時ルームクリーニング費用 45,000円(税別)
 退去時エアコンクリーニング費用 10,000円(税別) / 1台

*退去後の請求となります。(最低保証掛かる費用) 室内状況の再修繕費は別途請求

《設備概要》

オートロック・防犯カメラ・宅配BOX・EV・モニター付インターフォン
 エアコン1基・バス/トイレ別・室内洗濯機置場・システムキッチン・独立洗面台
 浴室暖房換気乾燥機・24時間ゴミ出し可・温水洗浄便座
 BS/CS110° (別途契約)・インターネット(フレッツ光・別途契約)
 ★駐輪場/バイク置場/駐車場(空要確認)下記記載の建物管理会社様★



A TYPE | 1K | 25.65㎡

■敷金0ヶ月/礼金1ヶ月(1ヶ月)
 ■1ヶ月分+1ヶ月分(2ヶ月)



ペット飼育可♪

猫・小型犬1匹のみ

★飼育条件★

敷金0ヶ月～1ヶ月

敷金償却

宅配BOX/EV



みずべや
水商売のお部屋

TEL 03-6279-2032
 LINE ID 62792032
 新宿区西新宿7-12-3小島ビル3F



みずべや
歌舞伎町のお部屋

TEL 03-6205-5732
 LINE ID 62792032
 新宿区歌舞伎町1-8-3 良川ビル2F(あずま通り)



貸マンション

住吉駅

アルテシモ ラート 403

間取り
1K

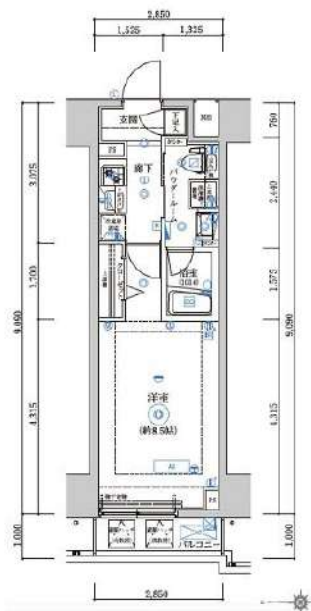
専有面積
25.90㎡

築年月
2018年01月



チェックポイント！

駐輪場有(無料) 主要採光面：西向きベットの相対小型犬可猫可(犬：敷金1ヶ月、猫：敷金2ヶ月) 二人入居可、デザイナーズ外観、タイル張り分譲タイプ24時間換気システム、B・T別シャワー浴室暖房浴室乾燥機、トイレ温水洗浄便座洗面所洗面台洗面所独立ガスコンロ付、2口コンロシステムキッチン収納スペースクローゼットシューズボックス、室内洗濯機置場洗濯機置場室内物干し給湯都市ガスフローリング冷房暖房エアコン、C.S.B.S端子インターネット対応、光ファイバーインターネット使用料無料、ダブルロックドアオートロックモニター付オートロック、ディンプルキー防犯カメラバルコニーエレベーター宅配BOX



物件種目	貸マンション
最寄駅	住吉
間取タイプ	1K
賃料条件	賃料 96,000円
	礼金1ヶ月 敷金なし 敷引なし 保証金なし

物件所在地	東京都江東区千田 6-6		
交通	東京メトロ半蔵門線 住吉 徒歩8分		
建物	建物名	アルテシモ ラート 403	
	構造・規模	RC 15階建/4階部分	
	使用部分積	25.90㎡	
	間取内訳	洋 8.5	
築年月	2018年01月	契約期間	2年
管理費等	10,000円/月 共益費なし 雑費なし		
駐車場			
現況	居住中 2021年01月17日退去予定	入居日	2021年1月下旬予定
設備	B・T別シャワー浴室暖房浴室乾燥機、トイレ温水洗浄便座洗面所洗面台洗面所独立ガスコンロ付、2口コンロシステムキッチン収納スペースクローゼットシューズボックス室内洗濯機置場洗濯機置場室内物干し給湯都市ガスフローリング冷房暖房エアコンC.S.B.S端子...		
保険等	要 2年15,000円		
備考	※内見予約くから要予約※解約2か月前通告 退去時クリーニング代50,000円(税別) お申込み及びご契約に関して: 03-6826-1339 24時間サポート料(税別): 20,000円 事務手数料(税別): 10,000円 更新料: 新賃料1ヶ月 賃貸保証: 加入要<エボス>初回保証料4.0%(1年毎更新保証料なし、月額保証料800円(税込))<日本セーフティー>初回保証料5.0%(1年毎更新保証料10,000円 鍵交換代等: 有 20,000円~利用駅1: 都営新宿線 住吉 徒歩8分		

新宿本店
みずいべや
水商売のお部屋

TEL 03-6279-2032
LINE ID 62792032
新宿区西新宿7-12-3小島ビル3F

歌舞伎町
みずいべや
歌舞伎のお部屋

TEL 03-6205-5732
LINE ID 62792032
新宿区歌舞伎町1-8-3 良川ビル2F(あずま通り)



貸マンション

東陽町駅

ZOOM東陽町(ズームトウヨウチョウ) 401

間取り
1K

専有面積
30.22㎡

築年月
2016年02月



チェックポイント!

バイク置場有,駐輪場有 主要採光面:南向き,二人入居可,2面採光,デザイナーズ,外観タイル張り,常時ゴミ出し可能分譲タイプ,角部屋24時間換気システム,外壁コンクリート,B・T別オートバス,シャワー,追焚機能,浴室乾燥機,トイレ,温水洗浄便座,洗面台,ガスコンロ可,2口コンロ,システムキッチン,クローゼット,シューズボックス,照明器具,人感センサー付照明,室内洗濯機置場,給湯,都市ガス,フローリング,エアコン,M.Mコンセント,インターネット対応,インターネット使用料無料,ダブルロックドア,オートロック,モニター付オートロック,モニター付インターホン,ディンプルキー,防犯カメラ,バルコニー,エレベーター,宅配BOX,クリーニングサービス

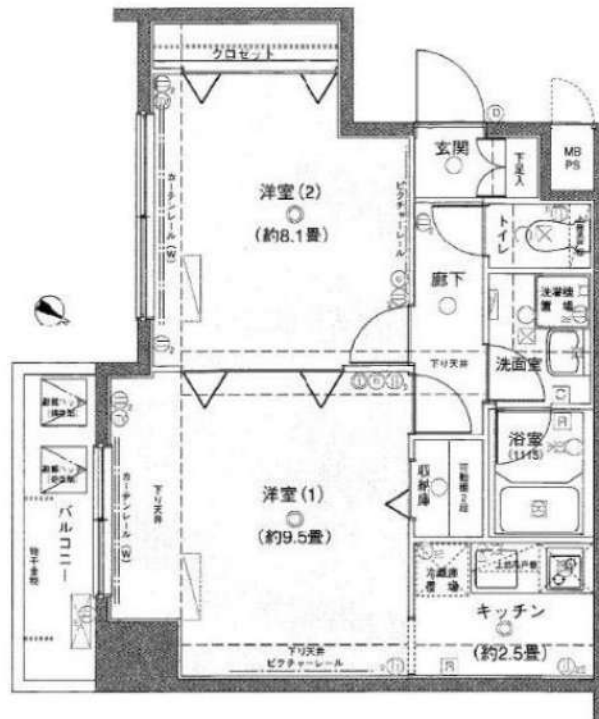


物件種目	貸マンション
最寄駅	東陽町
間取タイプ	1K
賃貸条件	賃料 114,000円 礼金1ヶ月 敷金1ヶ月 保証金なし

物件所在地	東京都江東区東陽3丁目 24-15		
交通	東京メトロ東西線 東陽町 徒歩5分		
建物	建物名	ZOOM東陽町(ズームトウヨウチョウ) 401	
	構造・規模	RC 15階建/4階部分	
	使用部分積	30.22㎡	
	間取内訳	洋室9.7畳	
築年月	2016年02月	契約期間	2年
管理費等	10,000円/月 共益費なし 雑費なし		
駐車場			
現況	居住中	入居日	2021年2月下旬予定
設備	B・T別、オートバス、シャワー、追焚機能、浴室乾燥機、トイレ、温水洗浄便座、洗面台、ガスコンロ可、2口コンロ、システムキッチン、クローゼット、シューズボックス、照明器具、人感センサー付照明、室内洗濯機置場、給湯、都市ガス、フローリング、エアコン、M.Mコンセント、インターネット対応、イン...		
保険等	不要		
備考	鍵交換費用(税込):22,000円 家財保険+付帯サービス(税込):1,575円/月 更新料:新賃料1ヶ月 賃貸保証:加入要 初回保証料=合計賃料×50%(法人50%)、月額保証料=合計賃料×1%		


みずべや
 水商売のお部屋
 TEL 03-6279-2032
 LINE ID 62792032
 新宿区西新宿7-12-3小島ビル3F


みずべや
 歌舞伎のお部屋
 TEL 03-6205-5732
 LINE ID 62792032
 新宿区歌舞伎町1-8-3 良川ビル2F(あずま通り)



分譲賃貸マンション

種目	賃貸マンション		
物件名	ヴェルト日本橋シティ(304号室)		
間取り	2K		
賃貸条件	月額	145,000円	
	敷金	0.5ヶ月	礼金 1ヶ月
所在地	〒103-0015 東京都中央区日本橋箱崎町31-2		
交通	東京メトロ半蔵門線「水天宮前」徒歩3分		
	東京メトロ日比谷線「茅場町」徒歩11分		
	都営浅草線「人形町」徒歩12分		
建物概要	構造	SRC造14階建	
	専有面積	44.35㎡	
	総戸数	87戸	
築年月日	2005年8月		
契約期間	期間2年		
管理費	月額10,000円		
24時間かけつけサポート	2年15,000円(税別)		
退去日	2021年1月5日	入居日	相談
本体設備	東京電力・公営水道		
	エレベータ有		
	宅配BOX		
	ペット不可		
	更新料:新賃料1ヵ月分		
	更新事務手数料:新賃料0.3ヵ月分(税別)		
	火災保険要加入(2年20,000円)		
	入居時鍵交換代:25,000円(税別)		
	退去時ハウスクリーニング費用(エアコン洗浄費含む)90,000円(税別)		

- ◆保証会社(選択できません)
いえらぶ
クレディセゾン
全保連
※いずれの保証会社も初回保証料:首料等の50%
更新保証料:1万円/年
- ◆火災保険加入必須:2年2万円
- ◆更新料:新賃料の1ヶ月分
更新事務手数料:新賃料の0.3ヶ月分(税別)
- ◆特約
・1年未満の解約の場合、短期解約違約金あり
(総賃料1ヶ月分)
- ◆その他
・外国籍の方の入居もご相談可

★設備一覧★

- 防犯カメラ ●オートロック ●宅配BOX ●インターフォン ●独立洗面台
 - パストイレ別 ●システムキッチン ●エアコン ●室内洗濯置場
- ※図面と現況が異なる場合は現況を優先させていただきます。

みずばや
 水商売のお部屋
 TEL 03-6279-2032
 LINE ID 62792032
 新宿区西新宿7-12-3小島ビル3F

みずばや
 歌舞伎のお部屋
 TEL 03-6205-5732
 LINE ID 62792032
 新宿区歌舞伎町1-8-3良川ビル2F(あずま通り)

貸マンション

人形町駅

小網町倶楽部 301

間取り
1LDK

専有面積
44.41㎡

築年月
2015年02月



チェックポイント！

駐輪場有,外観タイル張り,B・T別,シャワー,追焚機能,浴室乾燥機,温水洗浄便座,シャワー付洗面化粧台,ガスコンロ可,カウンターキッチン,システムキッチン,浄水器,室内洗濯機置場,給湯,都市ガス,フローリング,エアコン,B S端子,オートロック,モニタ付インターホン,バルコニー,エレベーター,宅配BOX



物件種目	貸マンション
最寄駅	人形町
間取タイプ	1LDK
賃料	150,000円
貸賃条件	礼金1ヶ月 敷金なし 保証金なし

物件所在地	東京都中央区日本橋小網町 16番2号		
交通	東京メトロ日比谷線 人形町 徒歩3分		
建物	建物名	小網町倶楽部 301	
	構造・規模	RC 14階建/3階部分	
	使用部分積	44.41㎡	
	間取内訳	洋7.7・LDK10.4	
築年月	2015年02月	契約期間	2年
管理費等	なし 共益費6,500円/月 雑費なし		
駐車場	なし		
現況	居住中	入居日	2021年2月上旬予定
設備	B・T別,シャワー,追焚機能,浴室乾燥機,温水洗浄便座,シャワー付洗面化粧台,ガスコンロ可,カウンターキッチン,システムキッチン,浄水器,室内洗濯機置場,給湯,都市ガス,フローリング,エアコン,B S端子,オートロック,モニタ付インターホン,バルコニー,エレベーター,宅配BOX		
保険等	要		
備考	契約時にクリーニング費として、¥50000が必要となります。 町内会費：300円/月 更新料：なし 賃貸保証：加入要 契約時保証委託料：22,000円 月額保証委託料：賃料総額の2.2%又は5.5% 利用駅1：東京メトロ半蔵門線 水天宮前 徒歩6分 利用駅2：東京メトロ東西線 茅場町 徒歩8分		


みずべや
 水商売のお部屋
 TEL 03-6279-2032
 LINE ID 62792032
 新宿区西新宿7-12-3小島ビル3F


みずべや
 歌舞伎のお部屋
 TEL 03-6205-5732
 LINE ID 62792032
 新宿区歌舞伎町1-8-3 良川ビル2F(あずま通り)

貸マンション

築地駅

アジュールコート銀座イースト

間取り
1K

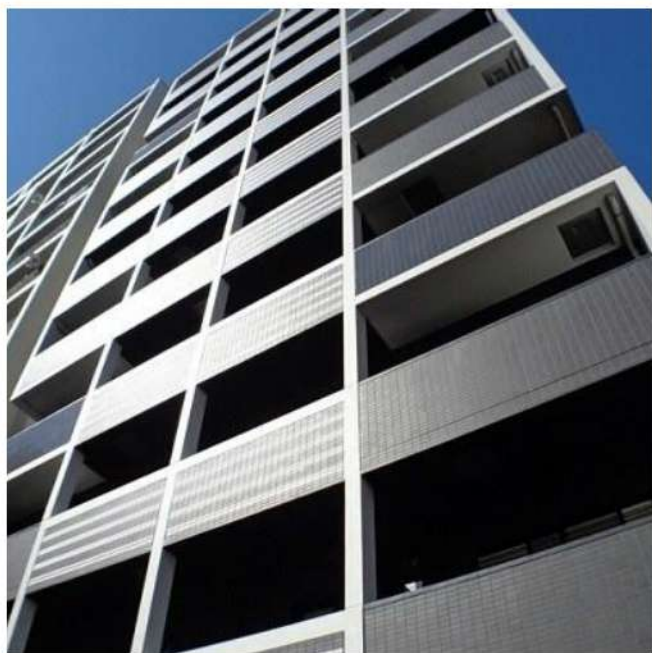
専有面積
25.49㎡

築年月
2015年03月

定期借家

チェックポイント！

主要採光面：南向き、2面採光、外観タイル張り、分譲タイプ、角部屋、24時間換気システム、B・T別、シャワー、浴室乾燥機、トイレ、洗面台、洗面所独立、ガスコンロ付、2口コンロ、システムキッチン、収納スペース、全居室収納、クローゼット、ウォークインクローゼット、シューズボックス、ベッド、冷蔵庫、照明器具、家具付き、家電付、室内洗濯機置場、洗濯機置場、給湯、都市ガス、全居室フローリング、冷房、暖房、エアコン、全居室エアコン、インターネット対応、光ファイバー、オートロック、モニターオートロック、モニターインターホン、防犯カメラ、バルコニー、エレベーター、宅配BOX



物件種目	貸マンション
最寄駅	築地
間取タイプ	1K
賃貸条件	賃料 166,000円
	礼金1ヶ月 敷金なし 保証金なし

物件所在地	東京都中央区築地7丁目		
交通	東京メトロ日比谷線 築地 徒歩5分		
建物	建物名	アジュールコート銀座イースト	
	構造・規模	RC 11階建/5階部分	
	使用部分積	25.49㎡	
	間取内訳	洋室8.1畳	
築年月	2015年03月	契約期間	2年
管理費等	10,500円/月 共益費なし 雑費なし		
駐車場			
現況		入居日	相談
設備	B・T別、シャワー、浴室乾燥機、トイレ、洗面台洗面所独立、ガスコンロ付、2口コンロ、システムキッチン、収納スペース、全居室収納、クローゼット、ウォークインクローゼット、シューズボックス、ベッド、冷蔵庫、照明器具、家具付き、家電付、室内洗濯機置場、洗濯機置場、給湯、都市ガス、全居室フロ...		
保険等	要 20,000円		
備考	家具家電付き（撤去相談可・撤去代有） インターネットWi-Fi 利用料17G無料短期違約金有り：半年未満賃料2カ月、1年未満賃料1カ月 鍵交換代：20,000円 クリーンコート代：30,000円 事務手数料：10,000円 更新料：新賃料1ヶ月 賃貸保証：加入要 初回保証料総賃料の100%：更新料1万円/年 利用駅1：東京メトロ有楽町線新富町 徒歩8分 利用駅2：都営大江戸線築地市場 徒歩14分		

TEL 03-6279-2032
LINE ID 62792032
新宿区西新宿7-12-3小島ビル3F

TEL 03-6205-5732
LINE ID 62792032
新宿区歌舞伎町1-8-3良川ビル2F(あずま通り)

貸マンション

築地駅

アジュールコート銀座イースト

間取り
1LDK

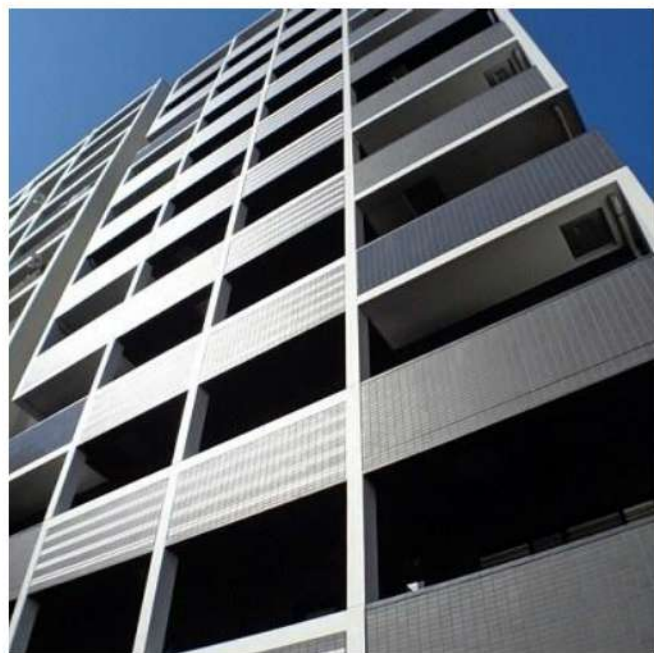
専有面積
46.39㎡

築年月
2015年03月

定期借家

チェックポイント！

主要採光面：西向き、2面採光、外観タイル張り、分譲タイプ、角部屋、24時間換気システム、B・T別、シャワー、浴室乾燥機、トイレ、洗面台、洗面所独立、ガスコンロ付、2口コンロ、3口以上コンロ、カウンターキッチン、システムキッチン、収納スペース、全居室収納、クローゼット、ウォークインクローゼット、シューズボックス、ベッド、冷蔵庫、照明器具、家具付き、家電付、室内洗濯機置場、洗濯機置場、給湯、都市ガス、全居室フローリング、冷房、暖房、エアコン、インターネット対応、光ファイバー、オートロック、モニター付インターホン、防犯カメラ、バルコニー、エレベーター、宅配BOX



物件種目	貸マンション
最寄駅	築地
間取タイプ	1LDK
賃貸条件	賃料 245,000円 礼金1ヶ月 敷金なし 保証金なし

物件所在地	東京都中央区築地7丁目		
交通	東京メトロ日比谷線 築地 徒歩5分		
建物	建物名	アジュールコート銀座イースト	
	構造・規模	RC 11階建/3階部分	
	使用部分積	46.39㎡	
	間取内訳	洋室6.1畳 / LDK14.6畳	
築年月	2015年03月	契約期間	2年
管理費等	10,500円/月 共益費なし 雑費なし		
駐車場			
現況	入居日	相談	
設備	B・T別、シャワー、浴室乾燥機、トイレ、洗面台、洗面所独立、ガスコンロ付、2口コンロ、3口以上コンロ、カウンターキッチン、システムキッチン、収納スペース、全居室収納、クローゼット、ウォークインクローゼット、シューズボックス、ベッド、冷蔵庫、照明器具、家具付き、家電付、室内洗濯機置場、洗...		
保険等	要 20,000円		
備考	家具家電付き（撤去相談可・撤去代有） インターネットWi-Fi 利用料17G無料短期違約金有り：半年未満賃料2カ月、1年未満賃料1カ月 鍵交換代：20,000円 クリーンコート代：30,000円 事務手数料：10,000円 更新料：新賃料1ヶ月 賃貸保証：加入要 初回保証料総賃料の10.0%：更新料1万円/年 利用駅1：東京メトロ有楽町線 新富町 徒歩8分 利用駅2：都営大江戸線 築地市場 徒歩14分		



みずいべや
水商売のお部屋

TEL 03-6279-2032
LINE ID 62792032
新宿区西新宿7-12-3小島ビル3F



みずいべや
歌舞伎のお部屋

TEL 03-6205-5732
LINE ID 62792032
新宿区歌舞伎町1-8-3 良川ビル2F(あずま通り)

