



URBANE

アーベインタラス氷川台II

賃貸アパート

東京メトロ副都心線・有楽町線
「氷川台」駅徒歩9分

練馬区氷川台4-28-6
(住居表示)

Life Information

- セブンイレブン練馬平和台3丁目店 徒歩3分(約240m)
- ジョナサン氷川台店 徒歩5分(約400m)
- 練馬氷川台郵便局 徒歩5分(約400m)



URBANE [賃料]
アーベインタラス氷川台II

202 [1K] 17.83㎡

71,000円

◎共益費(別途)/3,000円

12/26
退去予定

ジェイリース 面倒な保証人探しは不要!
ジェイリースの家賃保証システムをご利用いただけます。

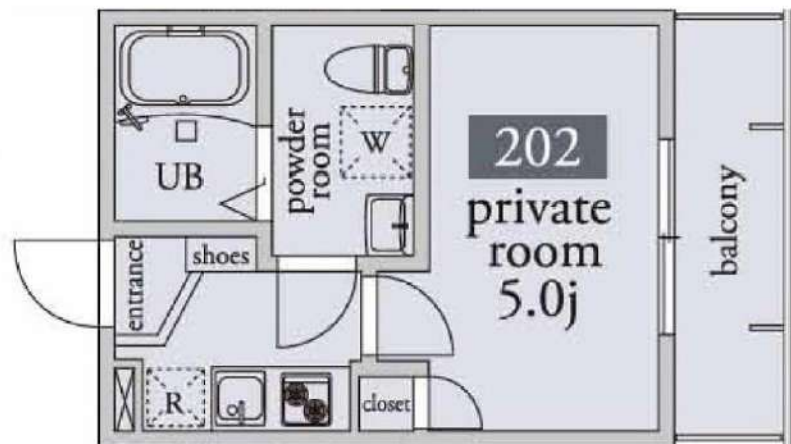
- ジェイリースの家賃保証システムへの加入が条件となります。
- ジェイリース社費用・初回保証料/賃料総額の50%、翌年より年間保証料/10,000円/年を賃借人様にご負担頂きます。
- インサイト社費用/月額決済手数料:550円/月を賃借人様にご負担頂きます。

充実の設備仕様



安心のオートロックシステム・
インターネット(Wi-Fi付)
使い放題

礼金なし



2019年2月完成

- 物件概要
 - 所在地/練馬区氷川台4丁目28-5(住居表示)
 - 交通/東京メトロ副都心線・有楽町線「氷川台」駅徒歩9分
 - 総戸数/12戸 構造/木造3階建
 - 間取り/1K・1K+Loft
 - 専有面積/17.83㎡~19.80㎡ 共益費/3,000円
 - 駐輪場/無し 駐車場/無し
 - 建物竣工時期/2019年2月末竣工
 - 入居時期/相談 管理/株式会社ウルテック
 - 賃貸条件 契約期間/普通賃貸借2年
 - 敷金/1ヶ月 礼金/なし 更新料/新賃料1ヶ月
 - 保証会社加入必須
 - ペット・楽器・石油系暖房器具不可
 - 退去時ハウスクリーニング借主負担
 - 家賃保証&収納代行利用
 - 指定火災保険要加入(17,500円(2年))
 - 短期解約違約金有(1年以内/賃料の1か月分)
- ※図面と現況に相違がある場合は、現況を優先とします



みずいべや
水商売のお部屋

TEL 03-6279-2032
LINE ID 62792032
新宿区西新宿7-12-3小島ビル3F



みずいべや
歌舞伎のお部屋

TEL 03-6205-5732
LINE ID 62792032
新宿区歌舞伎町1-8-3良川ビル2F(あずま通り)



築浅分譲賃貸マンション

ユリカロゼ練馬

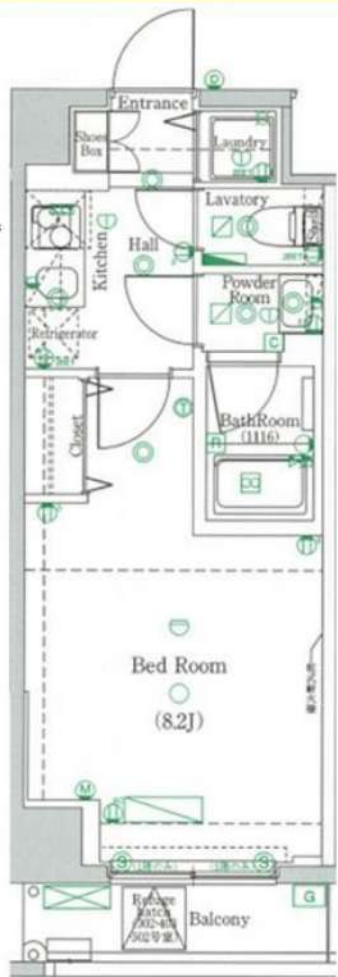


★403号室★

※反転タイプとなります

♪ペット相談可

※猫or小型犬2匹まで



～設備～

- ★オートロック
- ★防犯カメラ
- ★エアコン完備(残置物)
- ★24時間セキュリティ
- ★宅配ボックス
- ★システムキッチン・2口ガスコンロ
- ★敷地内ごみ置き場
- ★浴室換気暖房乾燥機
- ★独立洗面化粧台
- ★温水洗浄便座
- ★ディンプルキー
- ★フレッツ光導入

※別途個別契約が必要です

号室	タイプ	面積	賃料	管理費	入居日
403	A'	25.37㎡	73,000円	15,000円	2月上旬

敷金:なし 礼金:1ヶ月 更新料:新賃料の1ヶ月分

ペット飼育時:1匹につき礼金1ヶ月追加

※解約予告1ヶ月前(書面による通知必要)

【物件概要】◆住居表示/東京都練馬区中村北2-13-13 ◆構造規模/鉄筋コンクリート造地上6階建 ◆総戸数/20戸

◆交通/西武池袋線「中村橋」駅徒歩6分 都営大江戸線「豊島園」駅徒歩11分 他 ◆施工/2016年2月

【備考】◆保証会社必須 賃料等の40%～ ◆火災保険 20,000円(2年) ◆アクセス24 12,000円(税別・初回のみ)

◆鍵交換手数料 26,000円(税別) ◆駐車場(1台) ◆バイク置き場(4台) ◆駐輪場(20台)

※駐車場・バイク置場・駐輪場ご利用の場合は建物管理会社への確認が必要となります。

★先行契約優先★



※図面と現況が異なる場合、現況を優先とします。 ※1年未満の解約は違約金が発生します。

みずばや
 水商売のお部屋
 新宿本店

TEL 03-6279-2032
 LINE ID 62792032
 新宿区西新宿7-12-3小島ビル3F

みずばや
 歌舞伎のお部屋

TEL 03-6205-5732
 LINE ID 62792032
 新宿区歌舞伎町1-8-3 良川ビル2F(あずま通り)



物件No. 236

現況 2/18退去予定

空き予定の場合は、先行契約となります。

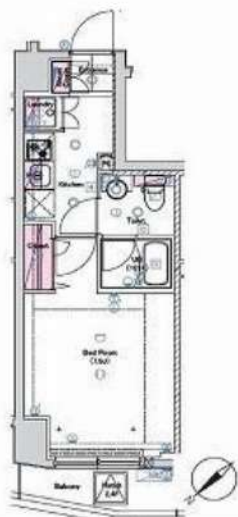
保証会社【学生プランあり】※適用条件・詳細はお問い合わせください。

FOR RENT 【分譲賃貸マンション】

外観



間取り



E-st練馬

203

賃料	75,500円		
	管理費 15,000円 共益費 -		
間取り	1K	物件種別	マンション
雑費	-	振替手数料	550円
敷金	-	礼金	1ヶ月
保証金	-	敷引/償却	-/-

交通 都営大江戸線「練馬」駅 徒歩 10分
西武池袋線「桜台(東京)」駅 徒歩 12分

物件所在地 東京都練馬区豊玉中2丁目 9-9

構造 鉄筋コンクリート造 地上階数 7階建 2階部分

専有面積 25.57㎡ 向き 北西

築年月 2016年1月 入居時期 2021年3月中旬

契約期間 2年間(更新可) 原状回復 退去時精算

更新料 新賃料1ヶ月分 更新事務手数料 新賃料0.5ヶ月分+税

損害保険 有り 24ヶ月 20,000円

その他費用 鍵交換費用:27500円 JBR安心入居サポート:16500円 引っ越しムシ駆除サービス:16500円

駐車場・駐輪場・バイク置場等の建物設備については下記建物管理会社へお問い合わせ下さい。

建物管理会社 メイブルリビングサービス 03-5489-4344

保証会社 必須(あんしん保証等) 初回保証料、賃料等の合計金額の50%
年間更新料、10,000円

セールスポイント ペット可(室内犬・猫1匹まで)

設備 24時間ゴミ出し可、エレベーター、外壁タイル張り、宅配BOX、敷地内ゴミ置き場、風呂
窓、分譲タイプ、防犯カメラ、管理室、メールボックス、システムキッチン、2口コンロ、ガス
キッチン、バス・トイレ別、温水洗浄便座、洗面化粧台、バス有、トイレ有、シャワー、エアロ
ン、オートロック、ダブルロック、ディンプルキー、ダブルディンプルキー、モニタ付オート
ロック、給湯、ガス給湯、24時間換気システム、フローリング、室内洗濯機置場、洗濯機置
場、クローゼット、シューズボックス

備考

エントランス



室内



キッチン



バスルーム



※写真と現状が異なる場合は、現状が優先となります。■申込の際は弊社志すにてお願いいたします。■お部屋は原則として「クリーニング中」以外現状です。■保証会社必須(あんしん保証・ルームバンクインシシュアなど複数枚所有)。初回保証料は、賃料等の合計金額の50%。年間更新料は10,000円。但し大手法人契約の場合で保証会社利用しない場合は敷金1か月分増です。■ペット飼育可の物件でペットを飼育する際は、申込書にその旨(種別・数)を記載、敷金1か月分増。建物管理規約等により制限があります。また管理規約や使用制限等の違反により賃貸借契約が解除となる場合があります。■建物全館禁煙(電子タバコ含む)です。但し、専有部分においては、退去時に天竺煙草を1箱(1世主全額負担)を前償に寄附します。■契約満了(1年未満・アポイント)の契約の場合は1年5か月未満(違約金賃料等の1か月分。■解約予告2か月前。更新料、新賃料1か月分。更新事務手数料0.5か月分(税別)。■駐車場・駐輪場・バイク置場については建物管理会社へ空き確認を要します。また、お申し込みは原則別棟建物管理会社にお申し込み願います。■空室使用用途物件可の場合、建物管理規約等の制限があります。使用時間、音響についてお住み方様へのご配慮をお願いします。騒音苦情については、契約解除となる場合があります。■退去時にルームクリーニング、エアコンクリーニング等の費用負担があります。■インターネット回線については入居者様ご自身の責任で利用となります。ご希望の回線が建物に導入されていない場合がございます。■空き予定の場合は、先行契約となります。■新築物件以外に入居者様が入居したまま管理会社変更により、当社に引き継がれている場合があります。そのため、室内の写真や状況が分からない場合があります。退去後に写真と現状が異なる場合は、現状優先となります。



新浦本店
みずべや
水商売のお部屋

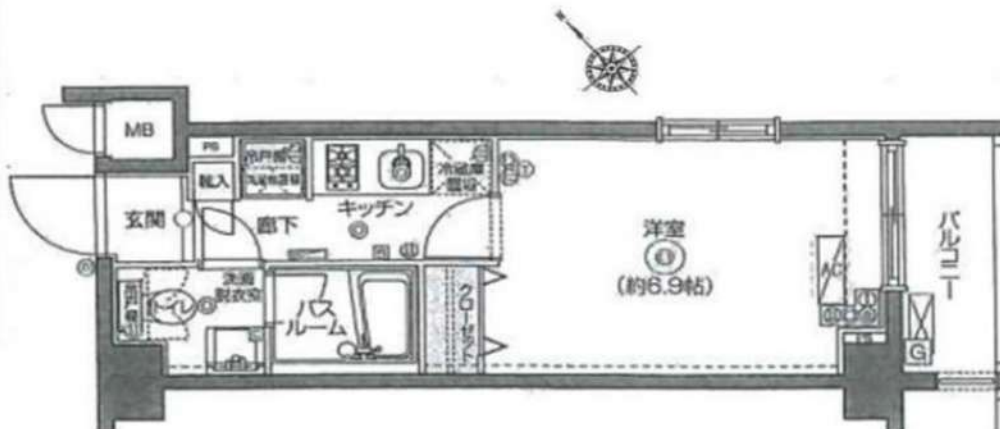
TEL 03-6279-2032
LINE ID 62792032
新宿区西新宿7-12-3小島ビル3F



歌舞伎町
みずべや
歌舞伎のお部屋

TEL 03-6205-5732
LINE ID 62792032
新宿区歌舞伎町1-8-3良川ビル2F(あずま通り)





分譲賃貸マンション

種目	賃貸マンション		
物件名	フェニックス練馬桜台(317号室)		
間取り	1K		
賃貸条件	月額	76,500円	
	敷金	0.5ヶ月	礼金 1ヶ月
所在地	〒176-0012 東京都練馬区豊玉北3丁目12-17		
交通	都営大江戸線「新江古田」駅徒歩9分		
	西武池袋線「桜台」駅徒歩10分		
	西武有楽町線「新桜台」駅徒歩16分		
建物概要	構造	RC造地上7階建	
	専有面積	22.71㎡	
	総戸数	122戸	
築年月日	2012年1月		
契約期間	期間2年		
管理費	月額7,000円		
24時間かけつけサポート	2年15,000円(税別)		
退去日	2021年1月16日	入居日	相談
本体設備	TVモニター付オートロック		
	エレベーター		
	システムキッチン		
	宅配ボックス		
	更新料:新賃料1ヵ月分		
	更新事務手数料:新賃料0.3ヵ月分(税別)		
	火災保険要加入(2年20,000円)		
	入居時鍵交換代:25,000円(税別)		
	退去時ハウスクリーニング費用(エアコン洗浄費含む)55,000円(税別)		

- ◆保証会社(選べません)
いえらぶ
クレディセゾン
全保連
※いずれの保証会社も初回保証料:資料等の50%
更新保証料:1万円/年
- ◆火災保険加入必須:2年2万円
- ◆更新料:新賃料の1ヶ月分
更新事務手数料:新賃料の0.3ヶ月分(税別)
- ◆特約
・1年未満の解約の場合、短期解約違約金あり
(総賃料1ヶ月分)
- ◆その他
・外国籍の方のご入居もご相談ください

★設備一覧★

- エレベーター ●TVモニター付オートロック ●クローゼット ●エアコン
 - 浴室換気乾燥機 ●宅配ボックス ●システムキッチン ●独立洗面所
 - バス・トイレ別 ●室内洗濯機置場
- ※図面と現況が異なる場合は現況を優先させていただきます。

★複数路線 利用可能★

★東南角部屋★

みずいべや
 水商売のお部屋
 TEL 03-6279-2032
 LINE ID 62792032
 新宿区西新宿7-12-3小島ビル3F

みずいべや
 歌舞伎のお部屋
 TEL 03-6205-5732
 LINE ID 62792032
 新宿区歌舞伎町1-8-3 良川ビル2F(あずま通り)

超高速インターネットが

Fibergate Inc. **無料**
株式会社ファイバゲート



※図面と現況が異なる場合は現況を優先とします。

東京メトロ有楽町線・副都心線

「氷川台」 駅徒歩**9分**

東武東上線
「上板橋」駅徒歩18分



ペット飼育可能♪
(犬・猫2匹まで)
敷地内足洗い場アリ

大型バイク相談可



分譲賃貸マンション

物件名・号室	グラントゥルース氷川台・401号室		
最寄駅	東京メトロ有楽町線「氷川台」駅		
間取	1K		
賃料	77,000円	管理費	8,000円
保証金	1ヶ月	礼金	1ヶ月

住居表示	東京都練馬区氷川台2-12-12		
建築構造	鉄筋コンクリート造 地上5階建		
専有面積	21.30㎡	現況	内装中
建物竣工	2007年8月	くらしーど24	2年16,500円
ペット飼育	犬・猫可(小型2匹まで)	火災保険料	少額短期保険 2年 18,000円～
更新料	新賃料の1ヵ月分	鍵交換代	22,000円

備考

- ペット飼育の場合、保証金1ヶ月分追加
- 保証金は原状回復費用から差引■保証会社使用必須
- 解約2ヶ月前予告■短期解約違約金有
- 魚焼きグリル付システムキッチン(2口)■宅配ロッカー
- TVモニター付オートロック
- 浴室暖房・乾燥機能付24時間換気システム
- BS・CS110°アンテナ
- インターネット「PGBB(高速インターネットWi-Fi無料)」無料
- ※インターネット・電気・ガス・水道のご利用に關し、業者よりお電話させていただきます。
- 駐輪場：2段式ラック上2,400円・下平置4,800円/年※要確認
- バイク置場(原付3台)空有、36,000円/年※要確認(大型1台)：空有、36,000円/年※要確認

共有部管理会社 日本コミュニティー-03-5366-1222



TEL 03-6279-2032
LINE ID 62792032
水産売のお部屋

TEL 03-6279-2032
LINE ID 62792032
新宿区西新宿7-12-3小島ビル3F



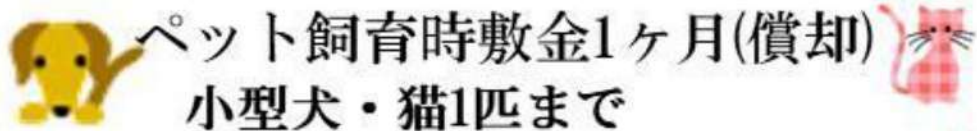
TEL 03-6205-5732
LINE ID 62792032
歌舞伎のお部屋

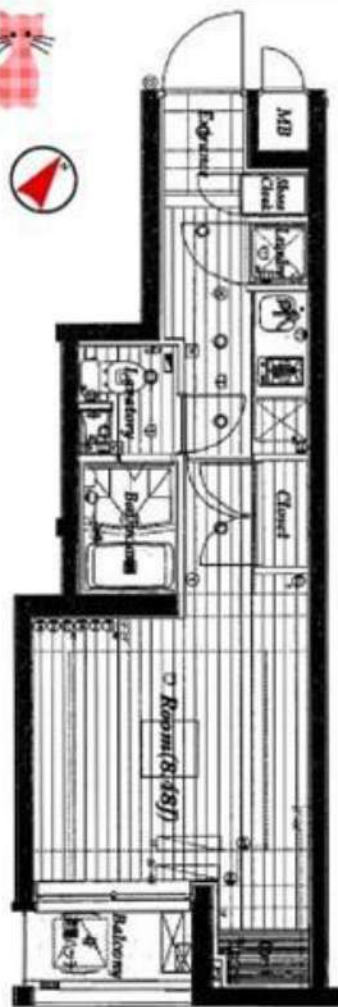
TEL 03-6205-5732
LINE ID 62792032
新宿区歌舞伎町1-8-3 良川ビル2F(あずま通り)



分譲賃貸マンション ビバリーホームズ練馬桜台606

西武池袋線「桜台」徒歩6分
西武有楽町線「新桜台」徒歩9分
西武池袋線、都営大江戸線「練馬」徒歩9分

 ペット飼育時敷金1ヶ月(償却)
小型犬・猫1匹まで



賃料 78,000円

共益費 10,000円

礼金1ヶ月 敷金1ヶ月
総賃料の1か月分

入居:即日
※現地対応

保証会社必須加入
フォーシーズ
初回保証委託料 50%(個人)
その他複数の業者と提携あり

所在地:〒176-0011 東京都練馬区豊玉上2-3-23
構造:鉄筋コンクリート造地下1階付5階建
施工:2014年6月 平米数:25.53㎡

【諸設備】
TV付インターフォン、オートロック、エレベーター、宅配ボックス
浴室換気乾燥機、クローゼット、室内洗濯機置場

【物件コード:293-20-1120-100】

【契約時必要書類等】

契約者様 住民票 顔写真付身分証明書 源泉徴収票
家賃口座振替(手数料借主負担)
連帯保証人様 顔写真付身分証明書 印鑑証明書
契約期間:2年間

【契約時】 火災保険:20,000円
くらしーど24:15,000円(税別)
鍵交換費用:20,000円(税別)
契約書作成費:10,000円(税別)

【更新時】 更新料 総賃料1ヶ月分 更新事務手数料:10,000円(税別)
電気:貸主指定 ENEOS電気・出光昭和シェル
ガス:貸主指定 ニチガス

※図面と現況が相違する場合、現況優先とします



新宿本店
みずべや
水商売のお部屋

TEL 03-6279-2032
LINE ID 62792032
新宿区西新宿7-12-3小島ビル3F



歌舞伎町
みずべや
歌舞伎のお部屋

TEL 03-6205-5732
LINE ID 62792032
新宿区歌舞伎町1-8-3 良川ビル2F(あずま通り)



高速インターネットが
無料!!
ucom光 RESIDENCE 月々約5,000円お得!

西武池袋線

「練馬」駅徒歩5分

都営大江戸線

「練馬」駅徒歩5分

西武有楽町線

「練馬」駅徒歩5分

ペット可!!
小型2匹まで



オートロック付



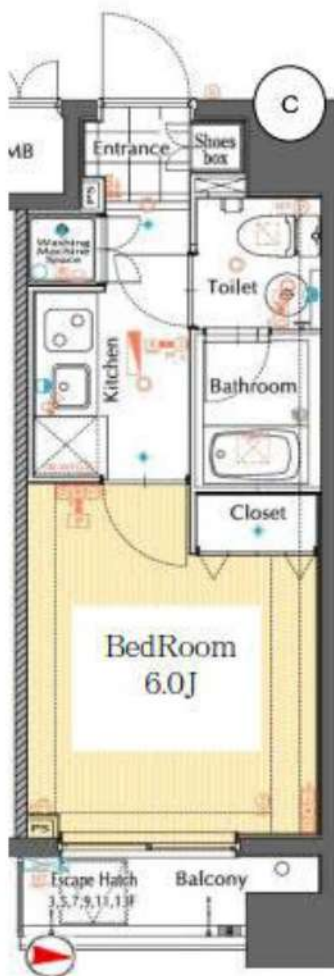
エアコン完備



浴室乾燥機付



※図面と現況が異なる場合には現況優先とします。



分譲賃貸マンション

物件名・号室	グラントゥールス練馬I・1103号室		
最寄駅	西武池袋線「練馬」駅		
間取	1K		
賃料	83,000円	管理費	8,000円
保証金	1ヶ月	礼金	1ヶ月

住居表示	東京都練馬区豊玉北5-13-11		
建築構造	鉄筋コンクリート造 地上13階建		
専有面積	21.60㎡	現況	1/31空予定
建物竣工	2007年11月	くらしと24	2年16,500円
ペット飼育	可(犬・猫小型2匹)	火災保険料	少額短期保険 2年18,000円～
更新料	新賃料の1ヵ月分	鍵交換代	22,000円

備考

■ペット飼育の場合、保証金1ヵ月分追加
■保証金は、原状回復費用から差引 ■保証会社使用必須
※短期解約違約金有り※解約2ヶ月前予告
【物件設備】
■オートロック ■宅配ボックス ■エレベーター ■エアコン
■モニター付きインターホン ■2ログスフロ
■室内洗濯機置場 ■敷地内ゴミ置場
■BS・110°CSアンテナ ■インターネット「Ucom光」(無料)
※インターネット・電気・ガス・水道のご利用に関し、業者よりお電話させていただきます。
■駐輪場：有り(200円～400円/月)
■パティ置場：1,000円～/月 幅850×2,000
※空き状況は、共用部管理会社へお問い合わせ下さい
共有部管理会社 日本コミュニティー-03-5366-1222



みずべや
水商売のお部屋

TEL 03-6279-2032
LINE ID 62792032
新宿区西新宿7-12-3小島ビル3F



みずべや
歌舞伎のお部屋

TEL 03-6205-5732
LINE ID 62792032
新宿区歌舞伎町1-8-3 良川ビル2F(あずま通り)



高速インターネットが無料



ペット飼育可 (犬・猫等小型2匹)

大型バイク駐車可! (要相談)

東京メトロ南北線

「駒込」 駅徒歩2分

JR山手線「駒込」駅徒歩3分

分譲賃貸マンション

物件名・号室	グラントゥールス駒込六義園・901号室		
最寄駅	JR山手線・東京メトロ南北線「駒込」駅		
間取	1K		
賃料	85,000円	管理費	8,000円
保証金	1ヶ月	礼金	1ヶ月
住居表示	東京都豊島区駒込1-12-4		
建築構造	鉄筋コンクリート造 地上9階建		
専有面積	20.02㎡	現況	1/10空予定
建物竣工	2006年9月	くらしと24	2年16,500円
ペット飼育	犬・猫可 (小型2匹)	火災保険料	少額短期保険 2年 18,000円～
更新料	新賃料の1ヶ月分	鍵交換代	22,000円



備考

※保証会社必須※短期解約違約金有※解約2ヶ月前予告
 ■ペット飼育の場合、保証金1ヶ月分追加
 ■保証金は原状回復費用から差引
 ■駐輪場：有り・200円～400円(月) ※要確認
 ■バイク置場：有り3,000円(月) 大型可能 ※要確認
 ※駐輪場・バイク置場については別途消費税がかかります
 ※共用部管理会社：(株)日本コミュニティー03-5366-1222
 【物件設備】
 ■システムガスキッチン2口 ■24時間浴室暖房乾燥機
 ■TVモニター付オートロック ■防犯監視カメラ
 ■24時間対応宅配BOX ■インターネット (Ucom光) 無料
 ■BS・CS (110°) アンテナ
 ※入居審査後、インターネット・電気・ガス・水道のご利用に関し、業者よりお電話させていただきます。



※図面と現況が異なる場合は現況を優先します。



みずべや

水商売のお部屋

TEL 03-6279-2032

LINE ID 62792032

新宿区西新宿7-12-3小島ビル3F



みずべや

歌舞伎のお部屋

TEL 03-6205-5732

LINE ID 62792032

新宿区歌舞伎町1-8-3 良川ビル2F(あずま通り)

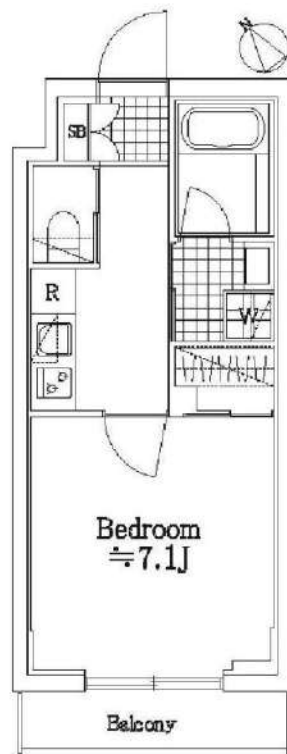


ハーモニーレジデンス池袋メトロゲート

号室	賃料
408	89,000円

☆独立洗面台・ウォシュレット☆

☆防犯カメラ・オートロック☆



図面が現状と異なる場合は現状優先とします。
更新料：新賃料の1.5ヶ月分

管理費	10,000円		
敷金	1ヶ月	礼金	1ヶ月
所在地	東京都豊島区 池袋本町2丁目8-6		
交通	東武東上線 北池袋 徒歩10分 JR山手線 池袋 徒歩15分 JR埼京線 池袋 徒歩15分		
構造	鉄筋コンクリート(RC造) 5階建		
専有面積	25.46㎡	開口部方位	南西
総戸数	45戸	間取り	1K
築年月	2018/11	契約期間	2年
入居日	即		
設備等	プロパン、公共下水、独立洗面台、オートロック、宅配BOX、TVドアホン、防犯カメラ、光ファイバー、BSアンテナ、CSアンテナ、温水洗浄便座、浴室乾燥機、B・T別、洗濯機置き場室内、ガスコンロ、コンロ2口、フローリング、エレベーター、バルコニー、エアコン、角部屋、2階以上の物件、外国人相談、ペット相談		
備考	ペット飼育の場合：消臭消毒費用(契約時)¥100,000(税別) 賃料引落手数料(月額)¥200(税込) 鍵交換料¥20,000(税込) 保険料 ¥15,000 駐 車 場：有 駐 輪 場：有 バイク置き場：無 マンションタイプ光ファイバー対応 入居可能日は、変更となる場合がございます。		

■保証会社必須物件■

全保連利用の場合：初回保証料【賃料+管理費】の50%
G T N利用の場合：初回保証料【賃料+管理費】の75%
※学生特典：学生の方は初回保証料無料（適用条件有）

★★安心入居サポート付物件★★

弊社では夜間緊急センターと提携し24時間365日の
快適賃貸ライフをサポートします。

■インターネット申込 代理店取次サービスあり

■お引越業者（日本通運株式会社）紹介割引制度あり

●契約時必要書類

【契約者】住民票・顔写真付身分証・保険証
【連帯保証人】印鑑証明書・顔写真付身分証・保険証



みずべや
水商売のお部屋

TEL 03-6279-2032
LINE ID 62792032
新宿区西新宿7-12-3小島ビル3F



みずべや
歌舞伎のお部屋

TEL 03-6205-5732
LINE ID 62792032
新宿区歌舞伎町1-8-3 良川ビル2F(あずま通り)



～分譲賃貸マンション～

A X A S 練馬

501号室

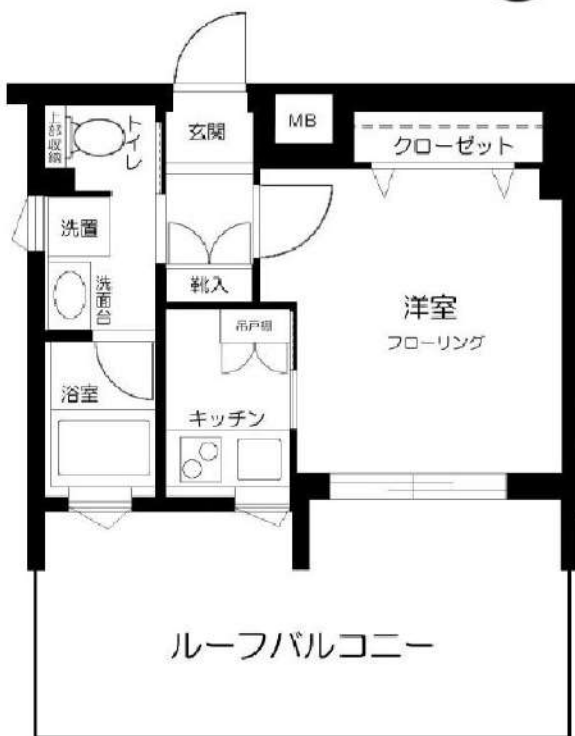
西武池袋線

練馬駅徒歩6分

都営大江戸線練馬駅 徒歩6分

☆最上階・角部屋☆

両隣に部屋はありません



駐輪場・バイク置場

※要空き確認

※金額等詳細は建売管理会社へ問合せ下さい

- バス・トイレ別
- モニター付オートロック
- 宅配BOX
- エレベーター
- エアコン基
- 室内洗濯
- クローゼット
- システムキッチン
- 2口ガスコンロ
- 洗面台
- 浴室換気乾燥機

通常損耗は貸主負担です。

通常の汚れ・損耗は借りている人には修繕義務はありません。

賃料 **90,000 円**

管理費 **6,000円**

敷金 **1** ヶ月 礼金 **1** ヶ月

現況 **1月17日退去予定**

物件概要

所在地: 東京都練馬区豊玉中3丁目14-8
 構造: RC地上5階建
 総戸数: 34戸
 築年数: 2016年8月
 間取り: 1K
 広さ: 25.98㎡

必要書類等

身分証明書 (要申込時コピー)
 収入証明
 家賃口座引落 (手数料は契約者負担となります)
 設備緊急受付システム料 2年間 7,700円
 住宅総合保険 2年間 20,000円
 解約時敷金償却 1ヶ月 (法人契約に限り相談可)
 鍵交換代 24200円
 契約期間: 2年
 更新料: 新賃料の1ヶ月分

当社指定の保証会社をご利用頂くことが契約条件となります。

※入居審査時に保険証を必ずご提出して頂きます※
提出時は記号番号・保険者番号は隠して撮影、スキャンを行ってください。

※図面と現況が異なる場合は現況を優先いたします。



みずべや
水商売のお部屋

TEL 03-6279-2032
LINE ID 62792032
新宿区西新宿7-12-3小島ビル3F



みずべや
歌舞伎のお部屋

TEL 03-6205-5732
LINE ID 62792032
新宿区歌舞伎町1-8-3 良川ビル2F(あずま通り)

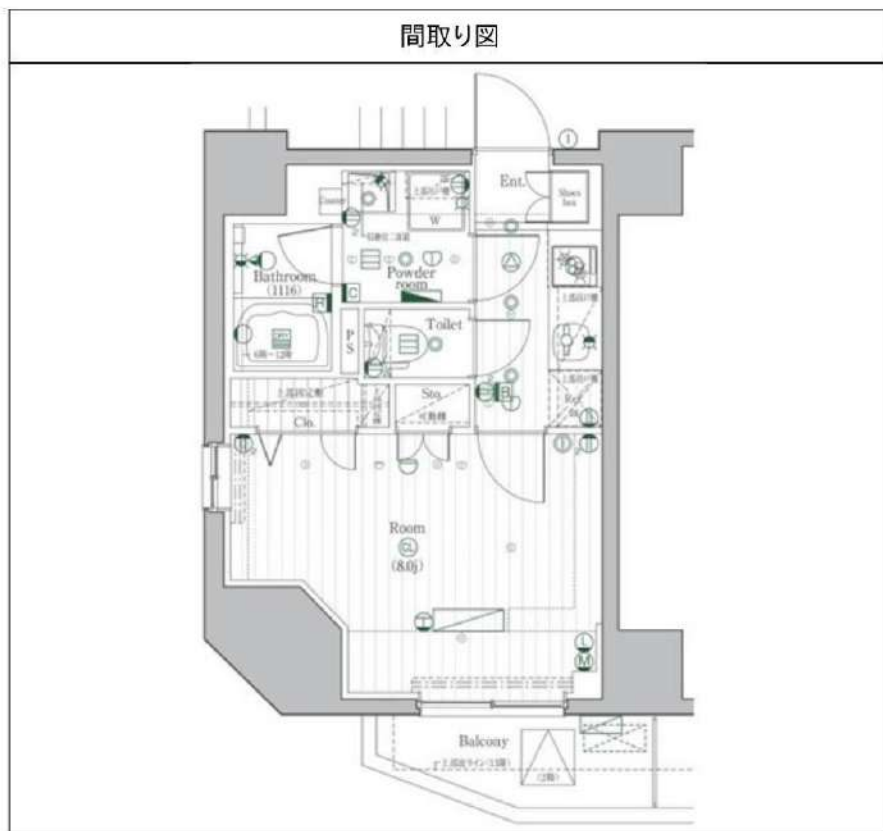


PREMIUM CUBE 駒込 1103

間取り	賃料	管理費等
1K	105,500円	20,000円

敷金礼金ゼロ!! [Wi-Fi無料※シーファイブ] ペット2匹飼育可 新築高級分譲デザイナーズ 山手線駒込駅徒歩3分の好立地 洗面所完全独立タイプ 追い炊き機能付きバスルーム 充実の水回り 人気のホワイト

敷金礼金ゼロ!! [Wi-Fi無料※シーファイブ] ペット2匹飼育可 新築高級分譲デザイナーズ 山手線駒込駅徒歩3分の好立地 洗面所完全独立タイプ 追い炊き機能付きバスルーム 充実の水回り 人気のホワイトフローリング



敷金/保証金	0円	礼金/権利金	0円
敷引/償却金	0円	更新料	1.5ヶ月 (新賃料)
その他費用			
物件種別	マンション		
物件所在地	東京都豊島区駒込1丁目23-7		
交通	山手線 駒込駅 徒歩3分 東京メトロ南北線 駒込駅 徒歩5分 京浜東北線 田端駅 徒歩15分		
間取り詳細			
構造	鉄筋コンクリート 9階 / 11階建		
面積	26.20㎡	向き	北
築年月	2020年11月	契約期間	普通借家契約 2年
駐車場		入居時期	即入居
設備	浴室乾燥、ガス給湯、バストイレ別、CS、押入、2ロコンロ、ガスキッチン、温水洗浄便座、エアコン、室内洗濯機置場、シャワー、BS、人感照明センサー、モニタ付オートロック、シューズボックス、ネット使用料不要、クローゼット、フローリング、トイレ有、ガスコンロ、ガスコンロ設置済、バス有、追い炊き風呂、脱衣所、システムキッチン、TVインターホン、デザイナーズ、エレベーター、外壁タイル張り、宅配BOX、閑静な住宅街		
入居諸条件	ペット可、事務所不可、二人入居可		
損害保険	要 23,000円 (2年)		
保証会社	可 保証会社必須総賃料~50%		
備考	■入居中サポート21450円 ■抗菌代16500円 ■事務手数料11000円 ■火災保険23000円 ■保証会社必須~50% ■鍵代22000円 ■短期解約違約金有 ■ペット飼育可能(敷金1ヶ月追加・償却)		

※図面と異なる場合は現況を優先となります。

物件番号: 19671103



みずべや
水商売のお部屋

TEL 03-6279-2032
LINE ID 62792032
新宿区西新宿7-12-3小島ビル3F



みずべや
歌舞伎のお部屋

TEL 03-6205-5732
LINE ID 62792032
新宿区歌舞伎町1-8-3 良川ビル2F(あずま通り)



クレアール巣鴨

JR山手線、都営三田線

「巣鴨」 駅徒歩5分

都電荒川線

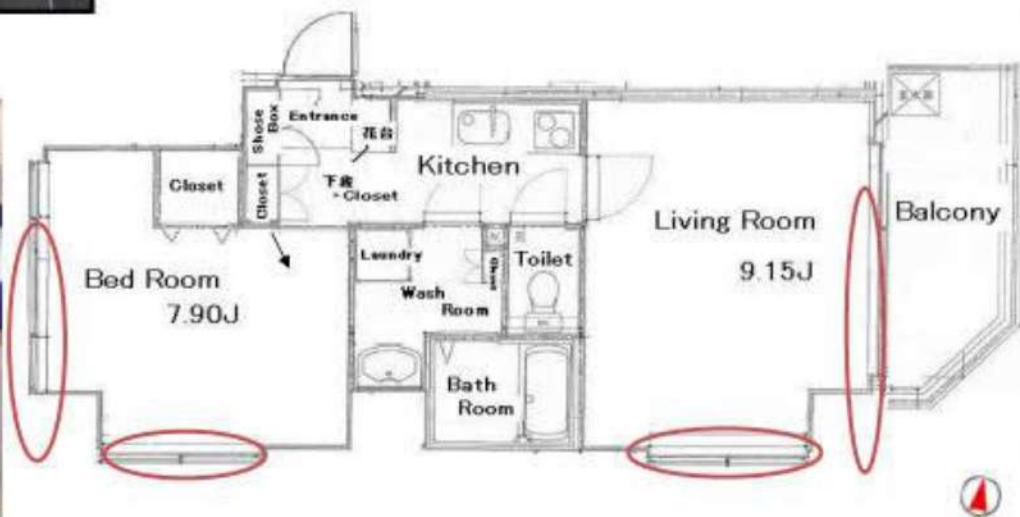
JR山手線

「大塚駅前」 駅徒歩8分

「大塚」 駅徒歩9分



分譲賃貸マンション			
物件名・号室	クレアール巣鴨・1101号室		
最寄駅	JR山手線、都営三田線「巣鴨」駅		
間取	2K		
賃料	151,000円	管理費	8,000円
保証金	1ヶ月	礼金	1ヶ月
住居表示	東京都豊島区北大塚1-2-13		
建築構造	鉄筋コンクリート造 地上11階建		
専有面積	41.92㎡	現況	内装中
建物竣工	2007年6月	くらしーど24	2年16,500円
ペット飼育	犬・猫可 (小型2匹)	火災保険料	少額短期保険 2年18,000円
更新料	新賃料の1ヶ月分	鍵交換代	22,000円
備考	<ul style="list-style-type: none"> ■ペット飼育の場合、保証金1ヵ月分追加 ■保証金は原状回復工事費用から差引 ■短期解約違約金有り ※解約2ヶ月前予告 ※保証会社使用必須 ■駐輪場：ラック 上段のみ空有 2,400円/年 ※要確認 ■バイク置場 (4台)：12,000円/年 ※要確認 ■駐車場 (1台)：空無 ※要確認 共用部管理会社：㈱日本コミュニティー TEL:03-5366-1222 【物件設備】 <ul style="list-style-type: none"> ■TVモニター付オートロック ■宅配BOX ■独立洗面台 ■監視カメラ付エレベーター ■エアコン1台残置物有り ■IHクッキングヒーター ■ウォシュレット ■24時間換気システム&浴室暖房乾燥機付 ■高速インターネット「KDDI」ひかりone」(別途契約) ※入居審査後、インターネット・電気・ガス・水道のご利用に關し、業者よりお電話させていただきます。		



※図面と現況が異なる場合には現況優先とします。



みずいば
水商売のお部屋

TEL 03-6279-2032
LINE ID 62792032
新宿区西新宿7-12-3小島ビル3F



みずいば
歌舞伎のお部屋

TEL 03-6205-5732
LINE ID 62792032
新宿区歌舞伎町1-8-3 良川ビル2F(あずま通り)