

# グランヴァンラクシス東大島

号室	賃料
705	70,000円

2/10退去予定 ※同物件別号室写真を使用しております※

※保証会社加入必須※▼図面左側下部を参照下さい▼



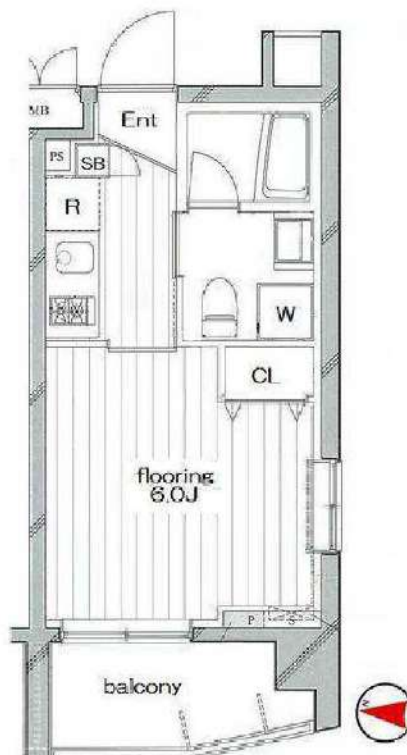
1K (洋室6.0帖)  
C1タイプ (バルコニー4.17㎡)  
●インターネット(ギガプライズ)利用料無料  
※ネット環境やBS・CS受信状況は各関連会社へ※

◆必要書類◆  
【審査時】  
・身分証明書の写し  
・収入証明書 (源泉徴収票または直近の給与明細3ヶ月分など)

【契約時】  
・借主様  
「顔写真付身分証明証」または「身分証明証+顔写真」  
※審査時に別途書類をご提出頂く場合がございます。

※弊社指定住宅総合保険加入必須※

◆保証会社必須◆  
【GVあんしん保証】(エポスカード払い又は、口座振替)  
・ベーシック2プラン (連帯保証人不要)  
・月額総賃料の50%(以降総家賃の1.5%/月)  
※キャンパスプラン初回15,000円 (以降総賃料の1.5%/月)



図面が現状と異なる場合は現状優先とします。  
更新料: 新賃料の1.5ヶ月分

管理費	15,000円		
敷金	0ヶ月	礼金	1ヶ月
所在地	東京都江東区 大島7丁目40-11		
交通	都営新宿線 東大島 徒歩4分 都営新宿線 大島 徒歩12分 JR中央・総武線 亀戸 徒歩26分		
構造	鉄筋コンクリート(RC造) 8階建		
専有面積	20.13㎡	開口部方位	西
総戸数	50戸	間取り	1K
築年月	2007/09	契約期間	2年
入居日	2月中旬 02/10退去(現在居住中)		
設備等	都市ガス、公共下水、角部屋、ネット無料、防犯カメラ、モニタ付オートロック、オートロック、TVドアホン、宅配BOX、エレベーター、敷地内ごみ置き場、BSアンテナ、CSアンテナ、ダブルロックキー、シリンダーキー(ディンプル)、エアコン、システムキッチン、コンロ2口、ガスコンロ、浴室乾燥機、温水洗浄便座、独立洗面台、ダウンライト、全室フローリング、フローリング、地デジ対応、学生相談、24時間ゴミ出し可、B・T別、洗濯機置き場室内、2階以上の物件、バルコニー、収納、下駄箱、外壁タイル、洗面所にドア、給湯、2面採光		
備考	※入居可能日はあくまで予定です※ ※1年未満の解約の場合、違約金1ヶ月 ※2年未満の解約の場合、違約金0.5ヶ月 ※クリーニング費用(退去時): 35,000円(税抜) ◆契約時諸費用◆ GVサポート24(2年): 15,000円(税抜) 鍵交換料: 30,000円(税抜) 保険料: 18,000円 2年 解約予告: 45日前		



**みずべや**  
水商売のお部屋

TEL 03-6279-2032  
LINE ID 62792032  
新宿区西新宿7-12-3小島ビル3F



**みずべや**  
歌舞伎のお部屋

TEL 03-6205-5732  
LINE ID 62792032  
新宿区歌舞伎町1-8-3 良川ビル2F(あずま通り)



# アヴァンティーク東銀座 505

間取り	賃料	管理費等
1K	84,000円	4,000円

敷金/保証金	84,000円	礼金/権利金	84,000円
敷引/償却金	0円	更新料	1ヶ月(新賃料)
その他費用	<small>[-一時金] 鍵交換費用(税込): 22,000円                  [月次費用] 家財保険+付帯サービス(税込): 1,475円                  (備考) ■契約時: 当月分+翌月分の賃料、管理費をお支払い頂きます ■解約時: ルームクリーニング費用及び借主負担分の原状回復費用をお支払い頂きます</small>		
物件種別	マンション		
物件所在地	東京都中央区築地4丁目3-13		
交通	東京メトロ日比谷線 東銀座駅 徒歩3分 東京メトロ日比谷線 築地駅 徒歩5分 東京メトロ丸ノ内線 銀座駅 徒歩8分		
間取り詳細	5階: 洋室 5.80畳		
構造	鉄筋コンクリート 5階 / 8階建		
面積	18.95㎡	向き	北西
築年月	2004年2月24日	契約期間	普通借家契約 2年
駐車場	要問合せ	入居時期	2021年1月下旬
設備	2口ガス バス・トイレ同室 浴室換気乾燥機 エアコン フローリング 室内洗濯機置場		
入居諸条件			
損害保険			
保証会社	必須 初回保証料=合計賃料×50%(法人50%)、月額保証料=合計賃料×1%		
備考	■民泊利用不可 ■自転車: 月額500円 バイク: 月額2,000円 ※要 空き確認・2年分一括払い ■部屋タイプ: G1※内装は入居までに変更 となる場合がございます		





**みずべや**  
水商売のお部屋

TEL 03-6279-2032  
LINE ID 62792032  
新宿区西新宿7-12-3小島ビル3F



**みずべや**  
歌舞伎のお部屋

TEL 03-6205-5732  
LINE ID 62792032  
新宿区歌舞伎町1-8-3 良川ビル2F(あずま通り)





# ペット可高級分譲賃貸マンション ARTESSIMO SIRIUS JR総武線『亀戸』駅徒歩10分



分譲マンション ネット無料 独立洗面台 駐輪場無料

☆JR山手線・東京メトロ日比谷線「秋葉原」駅まで乗車時間8分☆

参考写真



★ライフラインに関して★※申込自由※  
 ★PinT電気→審査通過後、PinT電気申込メールがきます  
 ※オール電化対象外  
 ★電気含むその他ライフライン→ライフアップからご案内  
 事前にご案内をお願いします! ※対象物件あり

名称：ARTESSIMO SIRIUS (アルテシモ シリウス)  
 所在地：東京都江東区亀戸4丁目46番15号  
 構造：鉄筋コンクリート造地上11階建て  
 竣工：2014年9月  
 交通：JR総武線『亀戸』駅徒歩10分  
 東武亀戸線『亀戸水神』駅徒歩5分  
 条件：敷金1ヶ月/礼金1ヶ月  
 更新料 新賃料の1ヶ月分  
 文書事務手数料 5,000円(税別)  
 鍵交換費 20,000円(税別)  
 振替事務手数料 300円(税別)/月  
 火災保険：18,000円  
 その他：保証会社加入のこと

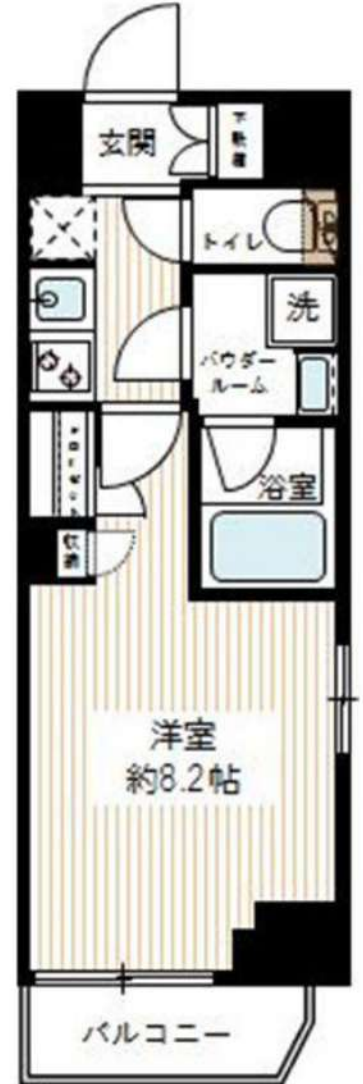
## 設備・概要

- \*カラーTVモニター付オートロック
- \*2口グリル付ガスシステムキッチン
- \*浴室換気乾燥機
- \*ウォシュレット
- \*宅配BOX・メールBOX
- \*駐輪場無料 ※空き要確認
- \*エレベーター
- \*エアコン
- \*室内洗濯防水パン
- \*独立洗面台
- \*BS/CS110°アンテナ
- \*インターネット無料(GLM-net)
- \*バイク置場有(2,500円/月) ※空き要確認

**\*ペット飼育可能\***  
 ※猫・小型犬いずれか1匹  
 成長時 体長50cm 体重10kg以内  
 飼育時は敷金プラス1ヶ月

## 【募集条件】

号室	賃料	間取り	専有面積	現況
402	84,000円	1K	25.80㎡	1/9退去予定
<b>管理費 8,000円</b>				



図面と相違がある場合は、相違優先と致し、ます



**みずべや**  
水商売のお部屋

TEL 03-6279-2032  
LINE ID 62792032  
新宿区西新宿7-12-3小島ビル3F



**みずべや**  
歌舞伎のお部屋

TEL 03-6205-5732  
LINE ID 62792032  
新宿区歌舞伎町1-8-3 良川ビル2F(あずま通り)



# フェルクルールプレスト押上II

号室	賃料
5F	84,000円

☆角部屋☆独立洗面台☆ウォシュレット☆

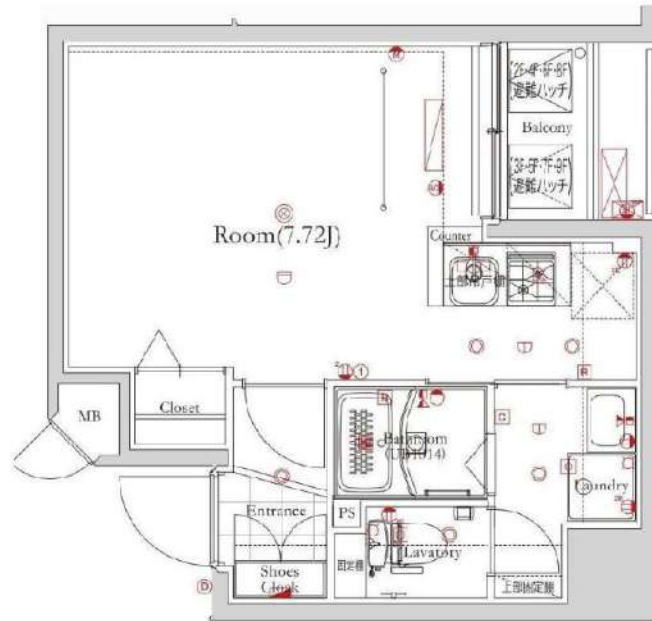
★築浅★3駅8路線利用可能★



-----洋室7.72帖-----

- バストイレ別
- 浴室乾燥機
- 室内洗濯機置場
- エアコン
- シューズボックス
- エレベーター
- メールボックス
- 敷地内ゴミ置き場
- BS/CS(要確認)
- 駐輪場/駐車場/バイク置場(要空確認)
- 独立洗面台
- ウォシュレット
- 2口ガスシステムキッチン
- クローゼット
- バルコニー
- 宅配ボックス
- 防犯カメラ
- 24時間セキュリティシステム
- インターネット無料(要確認)

【個人】契約者：住民票、証明写真、認印、銀行届出印、銀行口座のわかるもの、身分証の写し(運転免許証+保険証)  
 入居者：住民票、証明写真、身分証の写し(運転免許証+保険証)  
 保証人：保証書、印鑑証明、身分証の写し(運転免許証+保険証)  
 緊急連絡先：身分証の写し(運転免許証+保険証)  
 【法人】契約者：会社簿本、印鑑証明、入居者：住民票、証明写真、身分証の写し(運転免許証+保険証)  
 保証人：保証書、印鑑証明、身分証の写し(運転免許証+保険証)  
 ※審査状況に応じて収入証明等の書類提出をお願いする場合がございます。  
 ※退室前の申込みは先行契約となります。



図面が現状と異なる場合は現状優先とします。  
 更新料：新賃料の1.1ヶ月分

管理費	10,000円		
敷金	0ヶ月	礼金	0ヶ月
保証金	1ヶ月	敷引/償却	1ヶ月 契約時
所在地	東京都江東区 亀戸3丁目18-8		
交通	東京メトロ半蔵門線 押上<スカイツリー前> 徒歩12分 東武亀戸線 小村井 徒歩14分 JR中央・総武線 錦糸町 徒歩14分		
構造	鉄筋コンクリート(RC造) 9階建		
専有面積	25.52㎡	開口部方位	東
総戸数	26戸	間取り	1R
築年月	2017/11	契約期間	2年
入居日	相談 12/26退去		
設備等	都市ガス、公共下水、オートロック、TVドアホン、宅記30X、B・T別、浴室乾燥機、洗濯機置き場室内、2階以上の物件、2人入居可、ガスコンロ、システムキッチン、コンロ2口、フローリング、バルコニー、エレベーター、CSアンテナ、BSアンテナ、エアコン、外国人相談、角部屋、独立洗面台、防犯カメラ、温水洗浄便座、ルームシェア相談、ネット無料、入居条件水商売相談、収納、下駄箱、モニタ付オートロック、セキュリティシステム、敷地内ゴミ置き場		
備考	<ul style="list-style-type: none"> <li>・保証金償却に原状回復費用は含まれません。</li> <li>・契約時にルームクリーニング代40,000円</li> <li>・退去時にエアコンクリーニング代10,000円税別</li> <li>・24h365日生活安心サポート/2年間 15,000円税別</li> <li>・火災保険料20,000円/2年間</li> <li>・契約事務手数料10,000円税別</li> <li>・鍵交換代25,000円税別</li> <li>・家賃自動引落利用必須</li> <li>・保証人不要システム利用可能</li> <li>日本セーフティ 保証人有⇒40% 無⇒50% 月払800円</li> <li>・1年未満の解約は短期解約違約金⇒賃料、管理費総額1ヶ月分</li> <li>解約予告2ヶ月前</li> </ul>		



**みずべや**  
水商売のお部屋

TEL 03-6279-2032  
LINE ID 62792032  
新宿区西新宿7-12-3小島ビル3F



**みずべや**  
歌舞伎のお部屋

TEL 03-6205-5732  
LINE ID 62792032  
新宿区歌舞伎町1-8-3 良川ビル2F(あずま通り)





～分譲賃貸マンション～

# パークウェル京橋

605号室

## ☆角部屋☆



通常損耗は貸主負担です。  
通常の汚れ・損耗は借り手には  
修繕義務はありません。



**駐輪場**  
※要空き確認  
※他物件等には修繕費発生する場合がございます

- バス・トイレ別
- モニター付オートロック
- 宅配BOX
- エレベーター
- エアコン基
- 室内洗濯
- クローゼット・収納
- システムキッチン
- 2口ガスコンロ
- 独立洗面台
- 浴室換気乾燥機



日比谷線

八丁堀駅徒歩4分

都営浅草線宝町駅 徒歩4分

銀座線京橋駅 徒歩7分

# 賃料 94,000 円

管理費 4,000円

敷金 1ヶ月 礼金 1ヶ月

現況 12月19日退去予定

### 物件概要

所在地: 東京都中央区八丁堀3丁目8-4  
 構造: SRC地上13階建  
 総戸数: 54戸  
 築年数: 2001年10月  
 間取り: 1K  
 広さ: 25.20㎡

### 必要書類等

身分証明書 (要申込時コピー)  
 収入証明  
 家賃口座引落 (手数料は契約者負担となります)  
 設備緊急受付システム料 2年間 7,700円  
 住宅総合保険 2年間 20,000円  
 解約時敷金償却 1ヶ月 (法人契約に限り相談可)  
 鍵交換代 16500円  
 ※デンプルキー希望の際は24,200円  
 契約期間: 2年  
 更新料: 新賃料の1ヶ月分

当社指定の保証会社をご利用頂くことが契約条件となります。

※入居審査時に保険証を必ずご提出して頂きます※  
提出時は記号番号・保険者番号は隠して撮影、  
スキャンを行ってください。

新宿本店  
**みずいべや**  
 水商売のお部屋  
 TEL 03-6279-2032  
 LINE ID 62792032  
 新宿区西新宿7-12-3小島ビル3F

歌舞伎町  
**みずいべや**  
 歌舞伎のお部屋  
 TEL 03-6205-5732  
 LINE ID 62792032  
 新宿区歌舞伎町1-8-3 良川ビル2F(あずま通り)



# スカイコートグランデ清澄白河 313

分譲賃貸マンション

賃料 95,000円

管理費 15,000円

敷金 0 礼金 1

所在地 東京都江東区佐賀2-10-12

交通 東京メトロ半蔵門線「清澄白河」駅徒歩10分  
東京メトロ半蔵門線「水天宮前」駅徒歩10分  
都営地下鉄大江戸線「清澄白河」駅徒歩10分

間取り 1K 号室 313

専有面積 26.55㎡ タイプ F

構造 鉄筋コンクリート造地上7階

築年月 2018年1月 入居日 12月中旬予定

駐車場 敷地内有 (建物管理会社へ要確認)

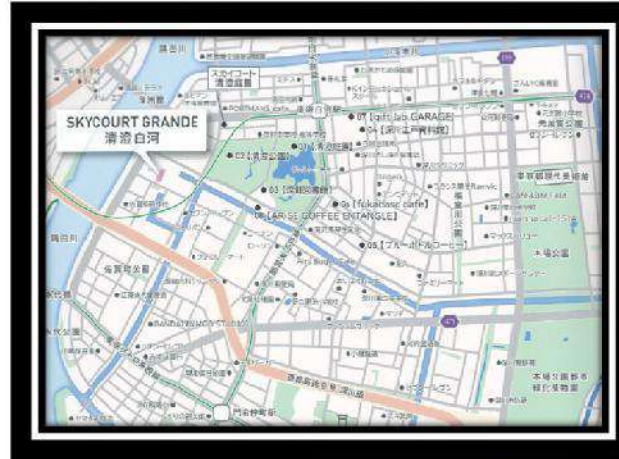
駐輪場 敷地内有 (建物管理会社へ要確認)

設備 TVモニター付インターホン エアコン  
システムキッチン 2口ガス・グリル付  
浴室換気乾燥暖房機 室内洗濯機置場  
独立洗面台 温水洗浄便座  
クローゼット 下足入

共用部分 オートロック エレベーター 防犯カメラ  
宅配ボックス メールボックス 敷地内ゴミ置場  
BS・CS110° アンテナ設置 ※別途契約  
インターネット対応 ※別途契約

保証会社 JRAG (初回50%・振替手数料)  
Jリース (初回50%・月額1,000円)  
エボス (初回50%・月額総賃料1.3%)

別途費用 家財保険20,000円 (2年)  
鍵交換代35,000円 (税別)  
契約事務手数料10,000円 (税別)  
Vサボ24初回15,000円/月額500円 (税別/2年間)



## F TYPE

○住戸専有面積/26.55㎡ (約98.03坪)  
○バルコニー面積/4.24㎡ (約12.83坪)





**みずばや**  
水商売のお部屋

TEL 03-6279-2032  
LINE ID 62792032  
新宿区西新宿7-12-3小島ビル3F



**みずばや**  
歌舞伎のお部屋

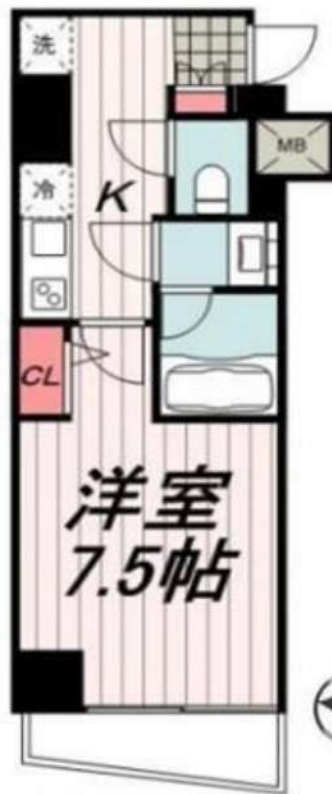
TEL 03-6205-5732  
LINE ID 62792032  
新宿区歌舞伎町1-8-3 良川ビル2F(あずま通り)



# メイクスデザイン門前仲町Ⅱ 205号室

◇交通◇

- ・東京メトロ東西線「門前仲町」駅 徒歩1分
- ・都営大江戸線「門前仲町」駅 徒歩1分



※図面と現況が異なる場合は現況優先とします。



## 周辺環境

- スーパー 徒歩2分
- コンビニ 徒歩3分
- ドラッグストア 徒歩3分
- 飲食店 徒歩2分

## 物件設備

- エレベーター
- オートロック
- メールボックス
- 宅配ボックス
- 敷地内ごみ置場
- 室内洗濯機置場
- クローゼット
- エアコン
- キッチン
- シューズボックス

～お申し込みをいただく際の注意事項～  
弊社では「1番手」や「物件をおさえる」等の概念は無く同時審査とさせていただきます。審査結果が出て初めて物件をおさえる段階となります。ご注意下さいませ。状況確認は賃貸管理部までお問い合わせ下さい。

物件種目	賃貸マンション		
最寄駅	門前仲町		
間取	1K		
所在地	東京都江東区深川2-1-4		
賃料条件	賃料 105,000円		
	管理費 10,000円		
交通	数金 1ヶ月 礼金 0ヶ月		
	・東京メトロ東西線・都営大江戸線 「門前仲町」駅 徒歩1分		
構造	鉄筋コンクリート造 10階建		
専有面積	26.22㎡	号室	205号室
築年月	平成26年10月	総戸数	37戸
現況	空室	入居予定	即時

設備・仕様一覧	
EV、オートロック、メールボックス、宅配ボックス クローゼット、エアコン、シューズボックス	
備考	
更新料	新賃料の1ヶ月 火災保険：20,000円
鍵交換	任意(交換の際は借主負担)
入居時敷金	1ヶ月償却
保証会社	使用可(オリエントインシュア、全保連) 初回50%、年ごと10,000円
※保証会社使用時に別途収納手数料がかかる場合があります。	

**新橋本店**  
**みずべや**  
 水商売のお部屋  
 TEL 03-6279-2032  
 LINE ID 62792032  
 新宿区西新宿7-12-3小島ビル3F

**歌舞伎町**  
**みずべや**  
 歌舞伎のお部屋  
 TEL 03-6205-5732  
 LINE ID 62792032  
 新宿区歌舞伎町1-8-3 良川ビル2F(あずま通り)



賃貸マンション  
カーサスプレッディッド  
日本橋水天宮

半蔵門線『水天宮前』駅より徒歩2分 日比谷線・都営浅草線『人形町』駅より徒歩4分

■所在地	中央区日本橋蛸殻町1-38-12					
■構造	RC造地上13階建	■築年月	平成28年8月			
■間取	1K	■用途	住居のみ			
■賃貸条件	<b>敷金</b>	<b>1ヶ月分</b>	<b>礼金</b>	<b>1ヶ月分</b>		
	■管理費	10,000円	■更新料	新賃料の1ヶ月分		
	■契約期間	2年間	■鍵交換代	40,700円		
	■解約予告	2ヶ月前				
	■家財保険 地震保険の 有無選択	チャブ保険(2年間契約) 地震保険なしなら:17,000円 地震保険付きなら:23,000円				
	■短期解約	1年未満の解約は月額賃料及び管理費の2ヶ月分(大手法人は相談可)				
■保証会社 (利用可能)	【オリコフォレントインシュア】初回保証委託料は賃料等の1ヶ月分、1年毎に1万円の保証委託料 【アイスマイルプラス】賃料保証と家財保険のセットをお手持ちのクレジットカードで決済(クレジットカードがない場合はご利用不可) 保証料月々払いプラン:初回保証料無料、月額賃料等の4.25%+700円					
■入居条件	ペット	民泊	楽器	外国籍	パート学生	法人
	○	×	×	○	相談	○
■設備	■オートロック ■エレベーター ■エアコン ■2口ガスコンロ ■温水洗浄便座 ■浴室乾燥機 ■玄関人感センサーライト ■モニター付きインターホン ■宅配ボックス ■プレッソ光ネクスト ■BS/CSアンテナ					
■駐輪場	初回登録料500円 月々300円 ※駐輪場はございません					



伝統の老舗や有名百貨店、  
水天宮や明治座、  
日本橋公会堂などショッピングも  
カルチャーも自由自在に  
使いこなせる周辺環境



2号室タイプ(階数で床の色が異なります)



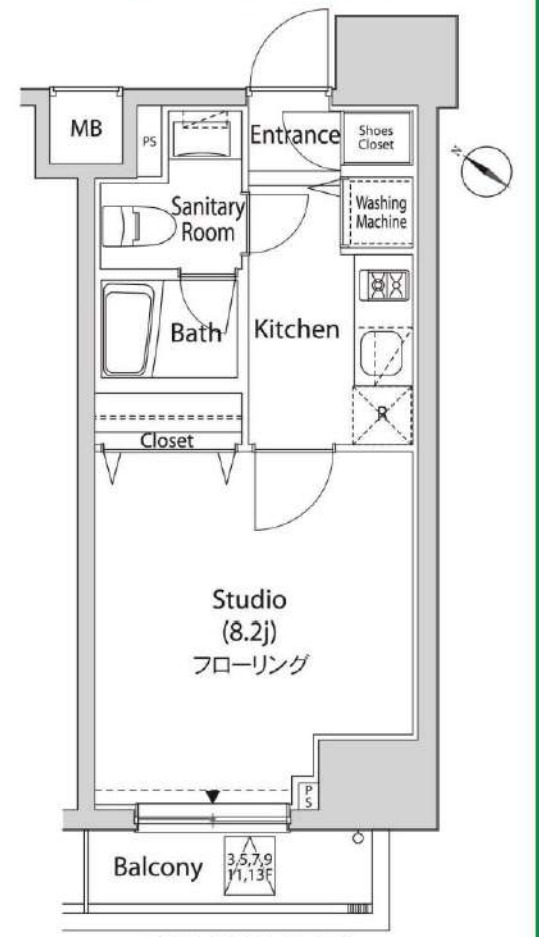
2号室タイプ(階数で床の色が異なります)

★ペット可・2頭まで飼育可★

敷金2ヶ月分、礼金1ヶ月分、償却1ヶ月分  
小型犬(体高50cm且つ体重10kg以下)か猫、どちらか2頭



★駅近物件  
★3線2駅利用可



※間取・設備は現況優先

専有面積	25.90 m <sup>2</sup>		
号室	賃料	管理費	入居日
1202	115,000円	10,000円	現空 1月中旬



TEL 03-6279-2032  
LINE ID 62792032  
新宿区西新宿7-12-3小島ビル3F



TEL 03-6205-5732  
LINE ID 62792032  
新宿区歌舞伎町1-8-3 良川ビル2F(あずま通り)





# アプレシティ日本橋小伝馬町

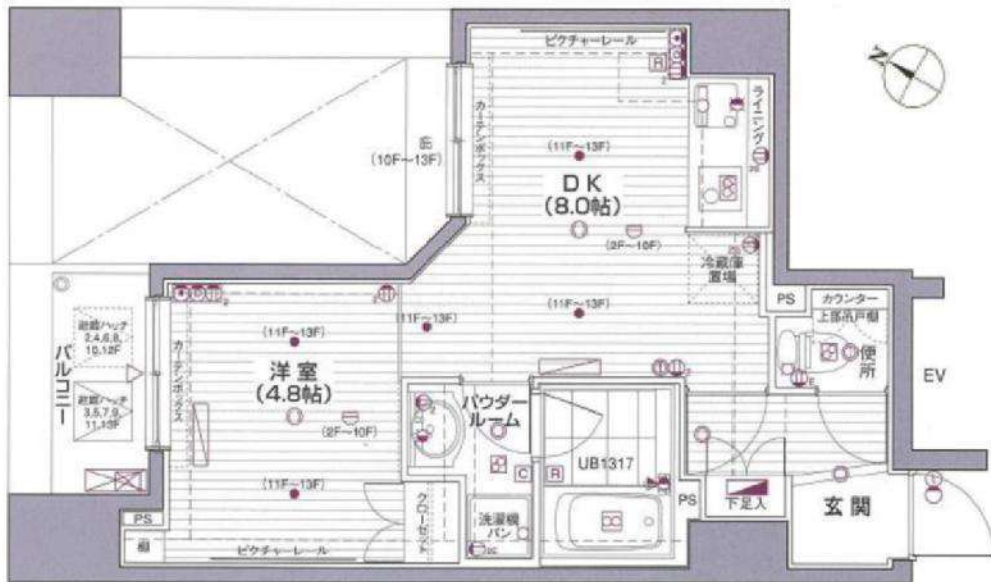
分譲賃貸マンション

賃料	129,000		
管理費	9,000		
敷金	0	礼金	1
所在地	東京都中央区日本橋大伝馬町2-13		
交通	東京メトロ日比谷線「小伝馬町」駅徒歩2分 JR総武快速線「新日本橋」駅徒歩5分 都営新宿線「馬喰横山」駅徒歩7分		
間取り	1DK	1302号室	
専有面積	32.71㎡		
構造	鉄筋コンクリート造 地上13階建て		
築年月	2007年2月	入居日	2021年1月中旬予定
駐車場	なし		
駐輪場	あり（詳細は建物管理会社へ連絡）		
設備	モニター付きインターフォン バス・トイレ別 エアコン 追い焚き機能 浴室暖房乾燥換気扇 独立洗面台 シャワー洗浄付き様式便座 室内洗濯機置場 システムキッチン 2口ガスコンロ		
共用部分	オートロック 防犯カメラ エレベーター メールBOX 宅配ボックス 敷地内ごみ置き場 BS/CS（視聴料等は別途負担） インターネット対応（別途契約）		
別途費用	保証会社：J RAG（初回50%・振替手数料） Jリース（初回50%・月額1,000円） エボス（初回50%・月額総賃料1.3%） ベルプラス初回登録料15,000円（税別）/2年 毎月1,500円（税別）※保険料・駆付サービス含む 契約事務手数料 10,000円（税別） 短期解約違約金 鍵交換代 35,000円（税別） 室内抗菌代 12,000円（税別）		

ペット飼育  
相談可能



ベルプラス月額2,000円（税別）アップで...  
契約事務手数料 貸主負担！  
抗菌費用 免除！  
ベルプラス初回費用 免除！




**新宿本店**  
**みずばや**  
 水商売のお部屋  
 TEL 03-6279-2032  
 LINE ID 62792032  
 新宿区西新宿7-12-3小島ビル3F


**歌舞伎町あずま通**  
**みずばや**  
 歌舞伎のお部屋  
 TEL 03-6205-5732  
 LINE ID 62792032  
 新宿区歌舞伎町1-8-3良川ビル2F(あずま通り)