

物件番号
00134

ダイナフォート日本橋

1K 20.44m²

賃料

79,000 円

半蔵門線 水天宮 駅 徒歩 7 分

注目のポイント!!

★半蔵門線「水天宮前」都営新宿線「浜町」の2路線使用可!

★ペット飼育も相談OK!

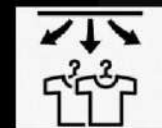
★ 賃貸Mansion ★



オートロック付き



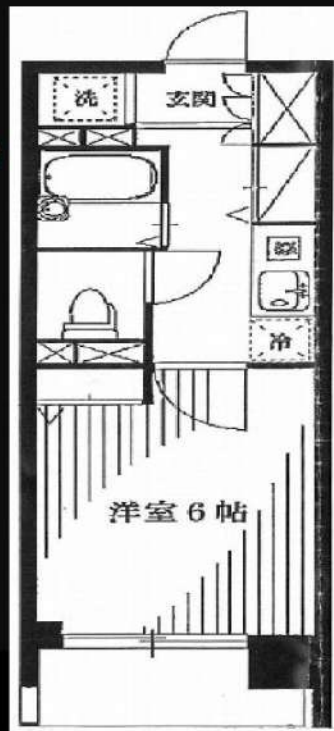
TVモニターインターホン



浴室乾燥機



ペット相談可



※お申込前に必ず契約者ご本人様にて、物件および周辺環境、契約条件の確認をお願いします。
※携帯電話等の電波状況はご契約前に必ず契約者ご本人様にてご確認下さい。

住所	東京都中央区日本橋浜町3-28-7		
名称	ダイナフォート日本橋	803	号室
交通	半蔵門線 水天宮 駅 徒歩 7 分		
建物	完成年月	2002年 9月	総戸数 50 戸
	構造	RC	造 地上 11 階建て
	使用部分面積	20.44 m ²	間取 1K
契約条件	賃料	79,000 円	
	共益費・管理費	6,000 円	
	礼金	0 ヶ月	
	敷金	0 ヶ月	
	償却・敷引き	無	
	契約期間・種別	2 年 普通借家	
	現況	賃貸中	(11/18解約予定)
	入居可能日	応相談	
	住宅保険	要加入	18,000 円 / 2 年
	保証会社	要加入	初回・合計賃料の0.5ヶ月、更新料:1万円/年 他
設備	駐輪場	有	駐車場 無
	更新料	1 ヶ月 (新賃料)	
	鍵交換	必須	22,000 円 (税別)
	24時間サポート	必須	16,500 円 / 2年 (税込)
	■浴室乾燥機	■宅配ボックス	■室内洗濯機置場
	■フローリング	■エアコン	■オートロック
備考	クリーニング費用として40,000円(税別)を契約時に頂きます。		
	楽器・喫煙・事務所利用・民泊等不可。ペット飼育(賃料2,000円UP+敷金1ヶ月) 外国籍の方相談可! 1年未満短期解約違約金有り。【賃料等総額の1ヶ月相当額】		
契約時 必要書類	申込時:身分証明書(顔写真付き)写し 契約時:住民票(本籍記載・マイナンバー未記載・3ヶ月以内取得の原本)		
注意事項	※ご入居後周辺環境等に変化が生じる場合もございます。 ※図面と現況が異なる場合は、現況優先とさせていただきます。		



TEL 03-6279-2032
LINE ID 62792032
新宿本店
水商売のお部屋

TEL 03-6279-2032
LINE ID 62792032
新宿区西新宿7-12-3小島ビル3F



TEL 03-6205-5732
LINE ID 62792032
歌舞伎のお部屋

TEL 03-6205-5732
LINE ID 62792032
新宿区歌舞伎町1-8-3 良川ビル2F(あずま通り)



プレール・ドゥーク潮見Ⅱ

住み替え応援システムRe・Room
家賃でポイントがたまる！
住み替えで使ってお得！

安心管理システム24時間管理
学生・女性にオススメ

駅徒歩4分！西向き・角部屋！洋室約8.2畳

インターネット月額基本使用料無料(BBMネット)

ペット相談可(小型犬または猫1匹、敷金1ヶ月追加)



※図面と現況が異なる場合には現況を優先とします。

ACCESS

JR京葉線 潮見駅 徒歩4分

東京メトロ有楽町線 辰巳 徒歩27分

りんかい線 新木場 徒歩28分

209号室

賃料 80,000円

管理費 8,000円

敷金 1ヶ月 礼金 1ヶ月

OUTLINE

間取り	1K	タイプ		専有面積	25.47㎡
入居日	即入居可		内見	可	
「木下の賃貸」友の会費		1600 円(別途税)/月額			

所在地	東京都江東区潮見2丁目9-17				
構造	RC造	規模	7階建2階		
竣工日	2013年03月	総戸数	43戸		
駐車場施設	有	空き	要確認		
駐輪場施設	有	空き	要確認		
駐車場敷金	なし	駐車場賃料	27,500 円/月額		
ペット飼育	相談	ペット飼育の場合の敷金	敷金1ヶ月追加		
方位	西	ガス	株式会社CDエナジーダイレクト推奨		
建物管理会社	株式会社キノシタコミュニティ		電気	株式会社CDエナジーダイレクト推奨	

LEASE CONDITION

契約期間	2年	更新料	新賃料	1ヶ月
解約予告	1ヶ月前に文書で当社宛に通知			
鍵交換費	25,000 円(別途税)	消毒代	24,000円(別途税)	

EQUIPMENT

オートロック	○	洗濯機置場	○	バルコニー	○
エレベーター	○	浴室乾燥機	○	CATV	○
TVモニター付きインターフォン	○	洗浄機能付暖房便座	○	BSアンテナ	○
宅配ボックス	○	追い焚き	○	CSアンテナ	○
ガスコンロ	○	居室床材フローリング	○	カーシェアリング	○
IHクッキングヒーター	○	エアコン	○		
独立洗面台	○	浄化槽	○		

備考

※保証会社利用必須です。木下グループをご利用の場合、初回保証料80%と月額500円(別途税)の利用手数料、また2年毎に20,000円の継続保証委託料が必要です。
 ※CATV、BS・CS110、インターネット、カーシェアリング等には別途契約、費用がかかります。
 ※退去時に最低限必要な金額はルームクリーニング代33,000円(別途税)～(お部屋の広さにより異なります)、エアコン洗浄代8,000円(別途税)～です。
 ※BBM-NET完備。月額基本使用料は無料ですが、オプションサービスには別途費用がかかります。
 ※消費税等の税率が変動した場合は、それに応じて消費税等相当額も変動致します。
 ※入居者補償制度あり(借家人賠償特約付き火災保険の保険料相当額として月額940円をご負担いただきます)※契約時消毒代として24,000円(別途税)を頂いております。



みずばや
水商売のお部屋

TEL 03-6279-2032
LINE ID 62792032
新宿区西新宿7-12-3小島ビル3F



みずばや
歌舞伎のお部屋

TEL 03-6205-5732
LINE ID 62792032
新宿区歌舞伎町1-8-3 良川ビル2F(あずま通り)



プレール・ドゥーク住吉Ⅲ

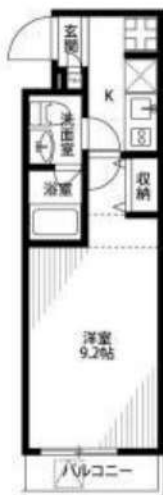
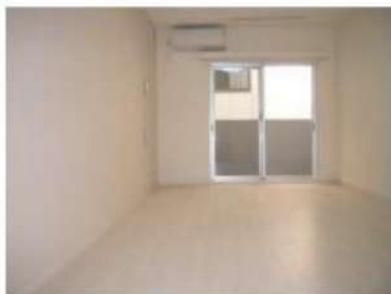
住み替え応援システムRe-Room
家賃でポイントがたまる！
住み替えて使ってお得！

安全管理システム24時間管理
学生・女性にオススメ

角部屋洋室9.2帖 温水洗浄暖房便座 浴室換気乾燥機

BBM-NET(インターネット)月額基本使用料無料

ペット相談可(小型犬または猫1匹、敷金プラス1ヶ月)



ACCESS

東京メトロ半蔵門線 住吉駅 徒歩10分

都営新宿線 住吉 徒歩10分
都営新宿線 西大島 徒歩16分

208号室

賃料 82,000円
管理費 8,000円

敷金 1ヶ月 礼金 1ヶ月

OUTLINE

間取り	1K	タイプ	専有面積	26.38㎡
入居日	2021年01月中旬	内見	不可(内見1月5日から予定)	
「木下の賃貸」友の会費 1600 円(別途税)/月額				

所在地 東京都江東区海辺19-2

構造	RC造	規模	4階建2階
竣工日	2014年04月	総戸数	28戸
駐車場施設有	有	空き要確認	
駐輪場施設有	有	空き要確認	
駐車場敷金なし		駐車場賃料	27,500 円/月額
ペット飼育相談	可	ペット飼育の場合の敷金	敷金プラス1ヶ月
方位	東	ガス	(株)CDエナジーダイレクト推奨
建物管理会社	株式会社キノシタコミュニティ	電気	(株)CDエナジーダイレクト推奨

LEASE CONDITION

契約期間	2年	更新料	新賃料 1ヶ月
解約予告	1ヶ月前に文書で当社宛に通知		
鍵交換費	25,000 円(別途税)	消毒代	24,000円(別途税)

EQUIPMENT

オートロック	○	洗濯機置場	○	バルコニー	○
エレベーター	○	浴室乾燥機	○	CATV	○
TVモニター付きインターフォン	○	洗浄機能付暖房便座	○	BSアンテナ	○
宅配ボックス	○	追い焚き	○	CSアンテナ	○
ガスコンロ	○	居室床材フローリング	○	カーシェアリング	○
IHKッキングヒーター	○	エアコン	○		
独立洗面台	○	浄化槽	○		

※保証会社利用必須です。木下グループをご利用の場合、初回保証料80%と月額500円(別途税)の利用手数料、また2年毎に20,000円の継続保証委託料が必要です。※CATV、BS・CS110、インターネット、カーシェアリング等には別途契約、費用がかかります。※退去時に最低限必要な金額はルームクリーニング代33,000円(別途税)~(お部屋の広さにより異なります)、エアコン洗浄代8,000円(別途税)~です。※バイク置場は原付50CC以下限定となります。※BBM-NET完備。月額基本使用料は無料ですが、オプションサービスには別途費用がかかります。※消費税等の税率が変動した場合は、それに応じて消費税等相当額も変動致します。※入居者補償制度あり(借家人賠償特約付き火災保険の保険料相当額として月額940円をご負担いただきます)※契約時消毒代として24,000円(別途税)を頂いております。

備考

※図面と現物が異なる場合には現物が優先いたします



TEL 03-6279-2032
LINE ID 62792032
水商売のお部屋

TEL 03-6279-2032
LINE ID 62792032
新宿区西新宿7-12-3小島ビル3F



TEL 03-6205-5732
LINE ID 62792032
歌舞伎のお部屋

TEL 03-6205-5732
LINE ID 62792032
新宿区歌舞伎町1-8-3 良川ビル2F(あずま通り)



★ 賃料発生：原則申込日より2週間以内(退去前内装状況に応じ変更有)

REZY KIYOSUMI-SHIRAKAWA

築浅分譲賃貸マンション レグジー清澄白河

都営新宿線『住吉』駅 徒歩 11分

東京外口半蔵門線×都営大江戸線『清澄白河』駅 徒歩 12分

《物件概要》

所在地：東京都江東区扇橋1-5-4
 構造：鉄筋コンクリート造 地上 9階建て
 竣工：2017年 6月 総戸数：40戸

《賃貸条件》

敷金：0ヶ月 礼金：1ヶ月
 契約期間：2年 更新料：1.5ヶ月
 ※1年未満の解約：違約金として賃料の1ヶ月分
 保証会社：全保連【初回保証料 賃料+管理費の50%】
 加入条件：必須加入（年更新有/10,000円）
 鍵交換費用：25,000円(税別)
 指定家財保険加入：20,000円(2年間)
 月々口座引落手数料 300円(税別)

退去時ルームクリーニング費用 45,000円(税別)
 退去時エアコンクリーニング費用 10,000円(税別) / 1台

※退去後の請求となります。(最低保証掛かる費用) 室内状況の再修繕費は別途請求

《設備概要》

オートロック・防犯カメラ・宅配BOX・EV・モニター付インターフォン
 エアコン1基・バス/トイレ別・室内洗濯機置場・システムキッチン・独立洗面台
 浴室暖房換気乾燥機・24時間ゴミ出し可・温水洗浄便座
 BS/CS110° (別途契約)・インターネット(フレッツ光・別途契約)
 ★駐輪場/バイク置場/駐車場(空要確認)下記記載の建物管理会社様★

号室	賃料	管理費	退去予定
802	89,000円	10,000円	即入居



A TYPE | 1K | 25.65㎡

■敷金0ヶ月/礼金1ヶ月(1ヶ月分)
 ■1ヶ月分+1ヶ月分(2ヶ月分) (税込/税別)

Scale: 1/100



ペット飼育可♪

猫・小型犬1匹のみ

★飼育条件★

敷金0ヶ月〜1ヶ月

敷金償却

宅配BOX/EV



新宿本店
みずべや
 水商売のお部屋

TEL 03-6279-2032
 LINE ID 62792032
 新宿区西新宿7-12-3小島ビル3F



歌舞伎町
みずべや
 歌舞伎のお部屋

TEL 03-6205-5732
 LINE ID 62792032
 新宿区歌舞伎町1-8-3 良川ビル2F(あずま通り)



物件No. 1601

現況 1/28退去予定

空き予定の場合は、先行契約となります。

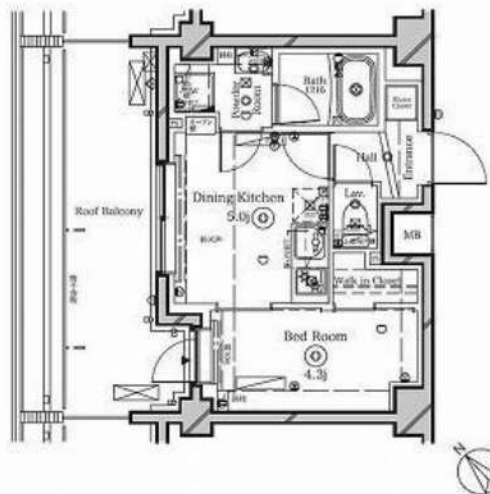
保証会社【学生プランあり】※適用条件・詳細はお問い合わせください。

FOR RENT 【分譲賃貸マンション】

外観



間取り



クラスタ越中島

604

賃料	98,000円		
	管理費 15,000円 共益費 -		
間取り	1DK	物件種別	マンション
雑費	-	振替手数料	550円
敷金	-	礼金	1ヶ月
保証金	-	敷引/償却	-/-

交通 京葉線「越中島」駅 徒歩 2分
東京メトロ東西線「門前仲町」駅 徒歩 11分

物件所在地 東京都江東区越中島 2丁目 4-6

構造 鉄筋コンクリート造 地上階数 6階建 6階部分

専有面積 26.18㎡ 向き 北西

築年月 2018年12月 入居時期 2021年02月下旬

契約期間 2年間(更新可) 原状回復 退去時精算

更新料 新賃料1ヶ月分 更新事務手数料 新賃料0.5ヶ月分+税

損害保険 有り 24ヶ月 20,000円

その他費用 鍵交換費用:27500円 JBR安心サポート:16500円 引越虫駆除サービス:16500円

駐車場・駐輪場・バイク置場等の建物設備については下記建物管理会社へお問い合わせ下さい。

建物管理会社 UBS 047-359-2112

保証会社 必須 (あんしん保証等) 初回保証料、資料等の合計金額の50% 年間更新料、10,000円

セールスポイント ペット可(成長時、体長70cm未満の犬または猫1匹)

設備 エレベーター、外壁タイル張り、宅配BOX、敷地内ゴミ置き場、分譲タイプ、防犯カメラ、管理室、メールボックス、風除室、24時間ゴミ出し可、システムキッチン、2ロコンロ、ガスキッチン、バス・トイレ別、浴室乾燥、温水洗浄便座、洗面化粧台、バス有、トイレ有、シャワー、エアコン、BS、CS、ネット使用料不要、インターホン、最上階、2F以上、オートロック、ディンプルキー、モニタ付オートロック、ガス給湯、3点給湯、24時間換気システム、フローリング、室内洗濯機置場、ウォークインクローゼット、シューズボックス

備考 インターネット無料

エントランス



室内

キッチン

バスルーム

※写真と現状が異なる場合は、現状が優先となります。●申込の際は弊社書式にてお願いします。●お部屋は原則として「クリーニング中」以外現状表示です。●保証会社必須(あんしん保証・ルームバンクインシュアなど複数取扱有)。初回保証料は、資料等の合計金額の50%。年間更新料は10,000円。但し大半法人契約の場合で保証会社利用しない場合は敷金1か月分増です。●ペット飼育可の物件でペットを飼育する際は、申込書にその旨(種類・数)を記載。敷金1か月分増。建物管理規約等により制限があります。また管理規約や使用細則等の違反により賃貸借契約が解除となる場合があります。●建物全館禁煙(電子タバコ含む)です。但し、専有部分においては、退出時に天井型クロスを張替え(借主全額負担)を事前に確認します。●短期連約(1年未満・フリーレント)がついての契約の場合は1年9か月未満(違約金資料等の1か月分)●解約予告2か月前、更新料、新賃料1か月分、更新事務手数料0.5か月分(税別)●駐車場・駐輪場・バイク置場については建物管理会社への空き確認を要します。また、お申し込みは個別別棟建物管理会社にお申し込み願います。●実態使用相違物件可の場合、建物管理規約等の制限があります。使用時間、音量について他の居住者様へのご配慮をお願いします。騒音苦情については、契約解除となる場合があります。●退去時にルームクリーニング、エアコンクリーニング等の費用負担があります。●インターネット回線については入居者様ご自身の責任で利用となります。ご希望の回線が建物に導入されていない場合もございます。●空き予定の場合は、先行契約となります。●賃貸物件以外に入居者様が入居したまま管理会社変更により、当社に引き継がれている場合があります。そのため、室内の写真や状況が分からない場合があります。退去後に写真と状況が異なる場合は、現状優先となります。


TEL 03-6279-2032
LINE ID 62792032
 水商売のお部屋
 新宿区西新宿7-12-3小島ビル3F


TEL 03-6205-5732
LINE ID 62792032
 歌舞伎のお部屋
 新宿区歌舞伎町1-8-3良川ビル2F(あずま通り)

分譲型賃貸マンション

ステージグランド 清澄白河アジュールコート

406号室 ¥98,000

共益費 ¥5,000

敷金：1ヶ月 礼金：1ヶ月



◎地下鉄半蔵門・大江戸線『清澄白河』駅 徒歩4分
◎地下鉄東西・大江戸線『門前仲町』駅 徒歩14分

インターネット使い放題! ★光ケーブル★
(プロバイダ契約料・通信料不要)
※端末は各自のご負担となります。※P2P規制がかかります。

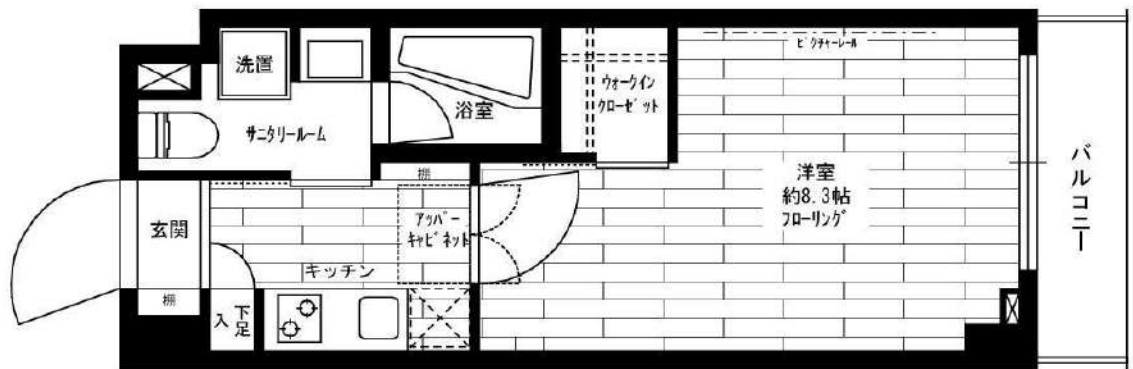


- ◆冷暖房
- ◆ピックアップカー
- ◆エレベーター
- ◆システムキッチン (2口ガスコンロ)
- ◆ライティングレール
- ◆フルタイムシステム宅配BOX
- ◆バス・トイレ別
- ◆カードキー
- ◆防犯カメラ
- ◆浴室換気乾燥機
- ◆防犯カメラ (エントランスホール・メールコーナ・EV・駐輪場)
- ◆シャワートイレ
- ◆人感センサー付玄関照明
- ◆BSアンテナ設置(※)
- ◆洗濯機置場
- ◆電話2回線対応
- ◆CS(110℃)アンテナ設置(※)
- ◆フローリング
- ◆TVモニター付オートロック
- (※)チューナー及び加入料・使用料別途

☆足をゆったり伸ばせるバスタブ!
☆24時間 曜日指定なしでゴミ出し可能!

★入居前に防虫施工しませんか!
¥19,800

アクト安心ライフ24
入居中のトラブルを一時対応・応急処置し、入居者様の生活のサポートをするアクト安心ライフ24にご加入して頂きます。



ROOM PLAN Ctype

専有面積/25.73㎡ バルコニー/3.10㎡



所在地	東京都江東区三好2-10-1		
完成	2015年10月	構造	RC造・8階建
契約期間	2年間	更新料	新賃料の1ヶ月
解約予告	1ヶ月前	契約終了時敷金償却	1ヶ月
必要書類	個人/証明写真・身分証明書 法人/法人登記簿謄本・印鑑証明書・会社案内		
契約条件	<ul style="list-style-type: none"> ●火災保険に要加入(2年間20,000円)。 ●当社指定の保証会社をご利用の上、引き落としさせていただきます。契約時に月額費用の40~50%(最低金額25,000円)、1年毎に更新保証料10,000円がかかります。別途システム利用料として275円がかかります。大手法人等、保証会社未加入の場合は敷金2ヶ月・礼金2ヶ月です。 ●楽器・ペット不可。 ●契約時、鍵交換代として別途19,800円がかかります。 ●アクト安心ライフ24(2年間 16,500円)に要加入。 ●水害ハザードマップ該当区域内の可能性あり。 ●重要事項説明書に特記事項あり。 		
その他	<ul style="list-style-type: none"> ●事務所使用不可 ●入居申請後、若干の審査期間を頂きます。(当社指定保証会社の利用契約書を使用して頂きます) 		

※この図面は販売図面をもとに作成しております。図面と現況が異なる場合は、現況を優先いたします。



みずばや
水商売のお部屋

TEL 03-6279-2032
LINE ID 62792032
新宿区西新宿7-12-3小島ビル3F



みずばや
歌舞伎のお部屋

TEL 03-6205-5732
LINE ID 62792032
新宿区歌舞伎町1-8-3 良川ビル2F(あずま通り)

クオリア銀座やま祿ビル 802号室

- ★TVモニター付オートロック
- ★敷地内ゴミ置き場
- ★宅配ボックス ★防犯カメラ
- ★BS・CS・CATV
- ☆人感センサー付玄関照明
- ☆浴室換気乾燥機 ☆追い炊き
- ☆2口ガスコンロ付システムキッチン
- ☆独立洗面化粧台 ☆ウォシュレット



BB4U
Broad band for you

インターネット月額使用料無料！！



【駐輪場】
500円/月額

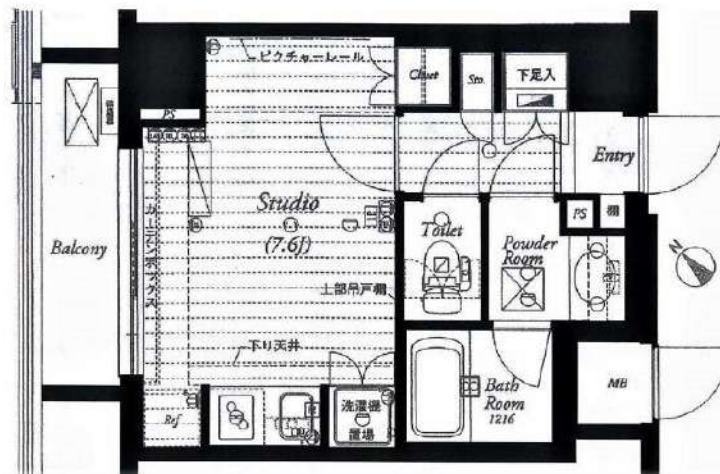


【バイク置場】
無



【駐車場】
空無

12月6日退去予定
1月中旬～入居日相談



分譲賃貸マンション			
住所	東京都中央区銀座7-15-7		
交通	東京メトロ銀座線銀座駅まで徒歩7分		
	東京メトロ日比谷線東銀座駅まで徒歩5分		
	都営大江戸線築地市場駅まで徒歩3分		
	都営大江戸線汐留駅まで徒歩5分		
賃貸条件	賃料	99,000円	
	管理費	13,000円	
	敷金 なし	礼金1ヶ月	
建物概要	構造・階数	鉄骨鉄筋コンクリート造10階建	
	専有面積	23.91㎡	バルコニー面積 4.02㎡
	竣工日	2004年8月	
契約期間	普通賃貸借2年	更新料	新賃料の1ヶ月分 事務手数料12,000円(税別)
備考	<ul style="list-style-type: none"> ■トラブサポート24・・・1,000円+税/月額 ■火災保険料・・・17,000円～ ■鍵交換代金・・・28,000円+税 ■室内抗菌消臭代金・・・10,000円+税 ■ルームクリーニング費用・・・40,000円+税 ※退室時のルームクリーニング費用に充当します ■保証会社加入必須 「あんしん保証」 賃料+管理費+トラブRS 50% 保証人原則不要 家賃引落手数料 880円/月 更新保証手数料 12,000円/年 ★1年未満解約の場合、賃料+管理費の1ヶ月分の違約金が発生します。 ★図面と現況が異なる場合は現況優先とします。 ★スマートフォン・携帯電話の受信状況を内見時に必ずご確認下さい。 		



みずべや
水商売のお部屋

TEL 03-6279-2032
LINE ID 62792032
新宿区西新宿7-12-3小島ビル3F



みずべや
歌舞伎のお部屋

TEL 03-6205-5732
LINE ID 62792032
新宿区歌舞伎町1-8-3 良川ビル2F(あずま通り)



貸マンション

東銀座駅

レフィール銀座フロント 705

間取り
1K

専有面積
24.29㎡

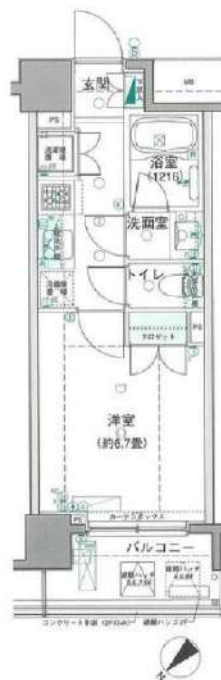
築年月
2005年02月



5駅4路線のマルチアクセス 銀座へも徒歩圏の好立地

チェックポイント！

主要採光面：北西向き、デザイナーズ、外観タイル張り、常時ゴミ出し可能、分譲タイプ、B・T別、シャワー、浴室乾燥機、温水洗浄便座、洗面所独立、ガスコンロ付、2口コンロ、システムキッチン、収納スペース、シューズボックス、室内洗濯機置場、給湯、都市ガス、フローリング、エアコン、インターネット対応、モニタ付インターホン、ディンプルキー、24時間セキュリティ、バルコニー、エレベーター、宅配BOX



物件種目	貸マンション
最寄駅	東銀座
間取タイプ	1K
賃料条件	賃料 107,000円
	礼金1ヶ月 敷金1ヶ月 保証金なし

物件所在地	東京都中央区築地4丁目4-1		
交通	東京メトロ日比谷線 東銀座 徒歩3分		
建物	建物名	レフィール銀座フロント 705	
	構造・規模	RC 12階建/7階部分	
	使用部分積	24.29㎡	
	間取内訳	洋 6.7	
築年月	2005年02月	契約期間	2年
管理費等	なし 共益費10,000円/月		
駐車場			
現況	居住中 2021年01月31日退去予定	入居日	
設備	B・T別、シャワー、浴室乾燥機、温水洗浄便座、洗面所独立、ガスコンロ付、2口コンロ、システムキッチン、収納スペース、シューズボックス、室内洗濯機置場、給湯、都市ガス、フローリング、エアコン、インターネット対応、モニタ付インターホン、ディンプルキー、24時間セキュリティ、バルコニー、エ...		
保険等	要		
備考	火災保険及び緊急24時間駆け付けサービス等が付帯した入居者様への安心サービス「BRIサポート24」への加入が必須となります。(月額1,500円) 申込は「申込受付くん」よりお手続きください。 更新事務手数料：新賃料0、5ヵ月 更新料：新賃料1ヶ月 賃貸保証：加入要(個人)株式会社ジャックス[VICCS-PLUS10] 初回：合計家賃40% 事務手数料：合計家賃1%/月 (法人)株式会社エポスカード[ROOM ID]初回：合計家賃40%※外国籍の方はGIN利用可 鍵交換代等：有 27,500円～ 利用駅1：東京メトロ日比谷線 築地 徒歩4分 利用駅2：都営大江戸線 築地市場 徒歩4分		



みずべや
水商売のお部屋

TEL 03-6279-2032
LINE ID 62792032
新宿区西新宿7-12-3小島ビル3F



みずべや
歌舞伎のお部屋

TEL 03-6205-5732
LINE ID 62792032
新宿区歌舞伎町1-8-3 良川ビル2F(あずま通り)



ROMECC勝どき 703

間取り	賃料	管理費等
1LDK	149,000円	18,000円

ペット可 高級分譲賃貸マンション

ペット可 高級分譲賃貸マンション

外観



その他



間取り図



敷金/保証金	0円	礼金/権利金	149,000円
敷引/償却金	0円	更新料	1.5ヶ月 (新賃料)
その他費用			
物件種別	マンション		
物件所在地	東京都中央区勝どき2丁目12-8		
交通	都営大江戸線 勝どき駅 徒歩2分 東京メトロ有楽町線 月島駅 徒歩9分 東京メトロ丸ノ内線 銀座駅 徒歩23分		
間取り詳細	LDK 10.70畳		
構造	鉄筋コンクリート 7階 / 8階建		
面積	40.92㎡	向き	北西
築年月	2009年2月	契約期間	普通借家契約 2年
駐車場		入居時期	2020年12月27日
設備	浴室乾燥, ガス給湯, バス・トイレ別, CS, 押入, 2口コンロ, ガスキッチン, エアコン, 室内洗濯機置場, シャワー, BS, CATV, モニタ付オートロック, システムキッチン, クローゼット, フローリング, トイレ有, ガスコンロ, ユニットバス, ガスコンロ設置済, バス有, 2面採光, シューズボックス, TVインターホン, デザイナーズ, エレベーター, 外壁タイル張り, 宅配BOX		
入居諸条件	ペット可, 事務所不可, 二人入居可		
損害保険	要 22,000円 (2年)		
保証会社	必須 保証会社必須 総賃料~50%		
備考	■入居中サポート21450円 ■抗菌代16500円 ■事務手数料11000円 ■鍵交代代25300円 ■保証会社必須~50% ■火災保険22000円 ■短期解約違約金有 ■AZP159000円(★0) ■ペット(+敷1・償)		



みずばや
水商売のお部屋

TEL 03-6279-2032
LINE ID 62792032
新宿区西新宿7-12-3小島ビル3F



みずばや
歌舞伎のお部屋

TEL 03-6205-5732
LINE ID 62792032
新宿区歌舞伎町1-8-3 良川ビル2F(あずま通り)

