

～アパート～

ファーストハウス新中野

☆外国籍の方ご相談可能です☆



101号室

丸ノ内線

新中野駅徒歩6分

丸ノ内方南支線中野新橋駅徒歩7分

賃料 **64,000 円**

管理費 **3,000 円**

敷金 **0** ヶ月 礼金 **0** ヶ月

現況 **1月25日退去予定**

☆角部屋☆

- モニター付オートロック
- エアコン1基
- 室内洗濯
- 1口IHコンロ
- ロフト付

インターネット接続可能

※別途契約が必要になります



物件概要

所在地: 東京都中野区本町4丁目22-6
 構造: 木造地上2階建
 総戸数: 10戸
 築年数: 2014年9月
 間取り: 1R
 広さ: 12.42㎡

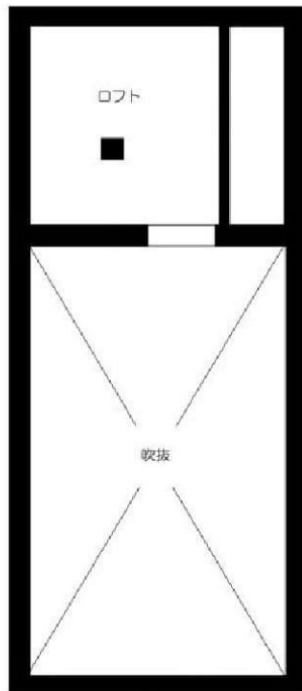
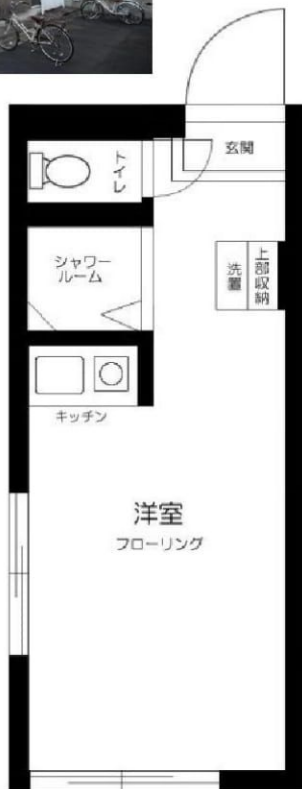
必要書類等

身分証明書 (要申込時コピー)
 収入証明
 家賃口座引落 (手数料は契約者負担となります)
 設備緊急受付システム料 2年間 7,700円
 ルームクリーニング代 (別途消費税) 30,000円
 住宅総合保険 2年間 20,000円
 鍵交換代 24200円
 契約期間: 2年
 更新料: 新賃料の1ヶ月分

当社指定の保証会社をご利用頂くことが契約条件となります。

※入居審査時に保険証を必ずご提出して頂きます※
提出時は記号番号・保険者番号は隠して撮影、スキャンを行ってください。

※図面と現況が異なる場合は現況を優先いたします。



みずいべや
水商売のお部屋

TEL 03-6279-2032
LINE ID 62792032
新宿区西新宿7-12-3小島ビル3F



みずいべや
歌舞伎のお部屋

TEL 03-6205-5732
LINE ID 62792032
新宿区歌舞伎町1-8-3 良川ビル2F(あずま通り)



グランヴァン四谷三丁目

号室	賃料
106	65,000円

1/17退去予定：現地対応

※保証会社加入必須※ ▼図面左側下部を参照下さい▼



1K (洋室5.46帖)
D'タイプ (バルコニー3.34㎡)

●インターネット(フレッツ光)対応

◆必要書類◆※ネット環境やBS・CS受信状況は各関連会社へ※
【審査時】

・身分証明書の写し
・収入証明書 (源泉徴収票または直近の給与明細3ヶ月分など)

【契約時】

・借主様
「顔写真付身分証明証」または「身分証明証+顔写真」

※審査時に別途書類をご提出頂く場合がございます。

※弊社指定住宅総合保険加入必須※

◆保証会社必須◆

【GVあんしん保証】(エポスカード払い又は、口座振替)
・ベーシック2プラン (連帯保証人不要)

・月額総賃料の50%(以降総家賃の1.5%/月)

※キャンパスプラン初回15,000円 (以降総賃料の1.5%/月)

<< 先行契約のみ申込受付可能! >>

★敷金ゼロキャンペーン実施中★

◆ルームクリーニング代は退去時のお支払になります◆

対象期間：2020/12/1～2020/12/25申込受付分まで



図面が現状と異なる場合は現状優先とします。
更新料：新賃料の1.5ヶ月分

管理費	15,000円		
敷金	0ヶ月	礼金	1ヶ月
所在地	東京都新宿区 四谷4丁目13-56		
交通	東京メトロ丸ノ内線 四谷三丁目 徒歩4分 東京メトロ丸ノ内線 新宿御苑前 徒歩8分 JR中央・総武線 千駄ヶ谷 徒歩13分		
構造	鉄筋コンクリート(RC造) 4階建		
専有面積	18.37㎡	開口部方位	西
総戸数	28戸	間取り	1K
築年月	1998/11	契約期間	2年
入居日	3月初旬 01/17退去(現在居住中)		
設備等	都市ガス, 公共下水, 角部屋, オートロック, 宅配BOX, BSアンテナ, エアコン, システムキッチン, コンロ口数一口, ガスコンロ, フローリング, 地デジ対応, 学生相談, B・T別, 洗濯機置き場室内, 1階の物件, バルコニー, 下駄箱, 外壁タイル, 給湯		
備考	※入居可能日はあくまで予定です※ ※1年未満の解約の場合、違約金1ヶ月 ※2年未満の解約の場合、違約金0.5ヶ月 ※クリーニング費用(退去時): 35,000円 (税抜) ◆契約時諸費用◆ GV株-24 (2年): 15,000円(税抜) 鍵交換料: 30,000円(税抜) 保険料: 18,000円 2年 解約予告: 45日前		

物件コード 545_106 レインズコード下8桁 0929-7192



みずべや
水商売のお部屋

TEL 03-6279-2032
LINE ID 62792032
新宿区西新宿7-12-3小島ビル3F



みずべや
歌舞伎のお部屋

TEL 03-6205-5732
LINE ID 62792032
新宿区歌舞伎町1-8-3 良川ビル2F(あずま通り)



ラッキープラザⅢ 中央線 中野駅 徒歩4分!

102号室

★まず気軽に内見を!★

- ★人気の中央線の沿線
- ★中野北口商店街隣接、生活機能良好
- ★ロフト付、専用スペース広々



物件種目	貸マンション
最寄駅	中央線 中野駅
間取りタイプ	1K+ロフト
賃貸条件	賃料 65,000 円
	敷金 1 ヶ月 礼金 1 ヶ月

物件所在地	中野区中野5-29-9 (地番)		
交通	中央線 中野駅	徒歩	4分
		徒歩	
建物	建物名	ラッキープラザⅢ	
	構造・規模	木造	2階建 1階部分
	使用部分積	15.00 m ²	m ²
	間取内訳		
築年月	平成 8 年 月	契約期間	2年
管理費等	賃料含む		
駐車場	無	CATV	400 円/月
現況	空家	入居日	即時
本体設備	電気	上・下水道	都市ガス IHコンロ
各戸設備	フローリング エアコン		
備考	外国人入居可、諸条件ご相談、保証会社必須		
	鍵交換代: 20,000(税別)、指定火災保険(22,000円) 1年未満解約する場合、違約金1ヶ月が発生します		
会員番号		物件番号	

■図面と現況が相違する場合は現況優先とさせていただきます。 ■〈仲介〉ご成約の際には、当社規定の仲介手数料とそれにかかる消費税を別途申し受けます。


みずべや
 水商売のお部屋
 新宿本店

TEL 03-6279-2032
 LINE ID 62792032
 新宿区西新宿7-12-3小島ビル3F


みずべや
 歌舞伎のお部屋

TEL 03-6205-5732
 LINE ID 62792032
 新宿区歌舞伎町1-8-3 良川ビル2F(あずま通り)



貸マンション

中野坂上駅

メインステージ中野坂上(メインステージナカノサカウエ) 107

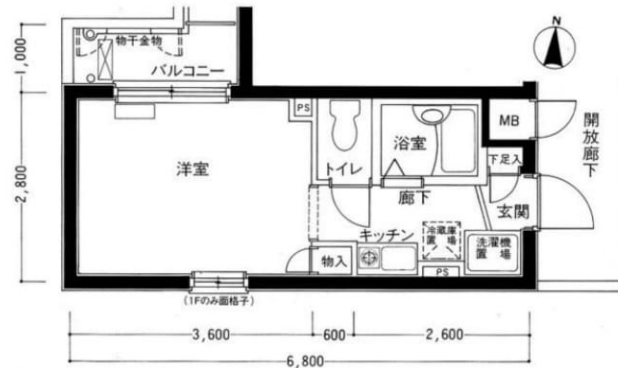
間取り
ワンルーム

専有面積
19.04㎡

築年月
1998年07月

チェックポイント！

駐輪場有,主要採光面：北向き,高齢者相談,2面採光,分譲タイプ,角部屋,B・T別,シャワー,トイレ,収納スペース,クローゼット,シューズボックス,室内洗濯機置場,給湯,都市ガス,フローリング,エアコン,オートロック,バルコニー,エレベーター,宅配BOX



物件種目	貸マンション
最寄駅	中野坂上
間取タイプ	ワンルーム
賃貸条件	賃料 66,000円
	礼金1ヶ月 敷金1ヶ月 敷引1ヶ月 保証金なし

物件所在地	東京都中野区本町2丁目 33-1		
交通	東京メトロ丸ノ内線 中野坂上 徒歩5分		
建物	建物名	メインステージ中野坂上(メインステージナカノサカウエ) 107	
	構造・規模	RC 3階建/1階部分	
	使用部分積	19.04㎡	
間取内訳			
築年月	1998年07月	契約期間	2年
管理費等	9,000円/月 共益費なし 雑費なし		
駐車場			
現況	空家	入居日	即時
設備	B・T別,シャワー,トイレ,収納スペース,クローゼット,シューズボックス,室内洗濯機置場,給湯,都市ガス,フローリング,エアコン,オートロック,バルコニー,エレベーター,宅配BOX		
保険等	要 2年20,000円		
備考	★彩色選美★※選べるクロス27種類。壁一面にお客様のお好きなクロスに変更可能です。 鍵交換費：16,500円 契約書類作成料：5,500円 ハウスクリーニング代：38,500円 更新料：新賃料1.5ヶ月 賃貸保証：加入要 株式会社クレディセゾン の申込書をご利用ください。初回保証料5.0% 年間保証料10,000円 利用駅1：都営大江戸線 西新宿五丁目 徒歩13分 利用駅2：JR総武・中央緩行線 東中野 徒歩20分		



新南本店
みずべや
水商売のお部屋

TEL 03-6279-2032
LINE ID 62792032
新宿区西新宿7-12-3小島ビル3F



原舞伎町
みずべや
歌舞伎のお部屋

TEL 03-6205-5732
LINE ID 62792032
新宿区歌舞伎町1-8-3 良川ビル2F(あずま通り)



新築貸アパート

東中野駅

ソフィアアスター(ソフィアアスター) 103

間取り
ワンルーム

専有面積
10.82㎡

築年月
2021年01月

新築

チェックポイント！

主要採光面：東向き,ルームシェア可,二人入居可,外壁サイディング,シャワー,シャワールーム,トイレ,システムキッチン,家具付き,家電付,給湯,都市ガス,ロフト,フローリング,冷房,暖房,床暖房,エアコン,CATV,オートロック,防犯カメラ,24時間セキュリティ



物件種目	新築貸アパート
最寄駅	東中野
間取タイプ	ワンルーム
賃貸条件	賃料 67,000円
	礼金なし 敷金なし 保証金なし

物件所在地	東京都中野区東中野4丁目14-2		
交通	JR総武・中央緩行線 東中野 徒歩5分		
建物	建物名	ソフィアアスター(ソフィアアスター) 103	
	構造・規模	木造 2階建/1階部分	
	使用部分積	10.82㎡	
	間取内訳	ロフト4.9m ²	
築年月	2021年01月	契約期間	2年
管理費等	なし 共益費3,000円/月 雑費なし		
駐車場			
現況	未完成	入居日	2021年1月19日
設備	シャワー,シャワールーム,トイレ,システムキッチン,家具付き,家電付,給湯,都市ガス,ロフト,フローリング,冷房,暖房,床暖房,エアコン,CATV,オートロック,防犯カメラ,24時間セキュリティ		
保険等	要 2年16,500円		
備考	礼金0・敷金0! 遠隔監視防犯カメラ設置(双方向音声)、モニター付インターフォン連動オートロックでセキュリティ充実。クリーニング代:41,800円 更新料:新賃料1ヶ月 賃貸保証:加入要 保証料:家賃(賃料+共益費)の5.0%・6.5% 利用駅1:東京メトロ東西線 落合 徒歩2分 利用駅2:都営大江戸線 東中野 徒歩4分		



新宿本店
みずべや
水商売のお部屋

TEL 03-6279-2032
LINE ID 62792032
新宿区西新宿7-12-3小島ビル3F



歌舞伎町
みずべや
歌舞伎のお部屋

TEL 03-6205-5732
LINE ID 62792032
新宿区歌舞伎町1-8-3 良川ビル2F(あずま通り)



高級分譲賃貸マンション

1K

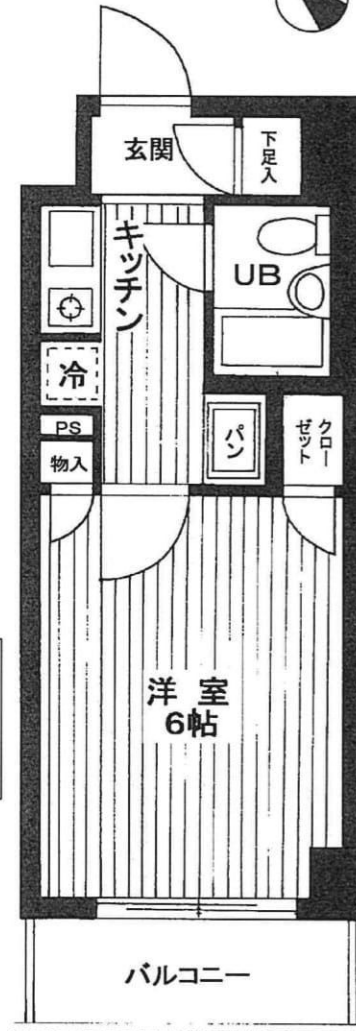
エクセリア新宿



- TVモニター付オートロック
- エアコン ■駐輪場
- 室内防水パン
- ガスキッチン
- フローリング
- クローゼット
- 宅配ボックス
- 分譲タイプ
- 外観タイル貼



(株)ワズスタンド保証会社加入の事
 ・初回保証委託料: 賃料・管理費の55%
 ・年間保証委託料: 年間12,000円



JR総武線『大久保』駅徒歩5分

207号室

18.36㎡

種目	分譲賃貸マンション		
最寄駅	大久保		
間取	1K		
賃料	賃料 69,500円		
条件	敷金 1ヶ月 礼金 1ヶ月		
物件所在地	新宿区北新宿1丁目13番16号		
交通	JR総武線『大久保』駅徒歩5分		
	JR各線『新宿』駅徒歩12分		
建概要	名称	エクセリア新宿	
	構造	鉄筋コンクリート造地上9階建て	
	面積	18.36㎡	
	間取内訳	左記参照	
築年数	1997年6月	契約期間	2年間
管理費	9,000円		
駐車場	無し		
現況	現空	入居日	即入居
設備	オートロック、防水パン、エアコン ガスキッチン、宅配ボックス		
備考	更新料/新賃料の1ヶ月分 火災保険料/18,800円 連帯保証人必須 ※文書事務手数料/10,000円 ※鍵交換費/20,000円 ※口振替手数料/月額300円 ※別途消費税相当額		

* 図面と現況が異なる場合は、現況優先と致します。

みずいべや
水商売のお部屋

TEL 03-6279-2032
 LINE ID 62792032
 新宿区西新宿7-12-3小島ビル3F

みずいべや
歌舞伎のお部屋

TEL 03-6205-5732
 LINE ID 62792032
 新宿区歌舞伎町1-8-3 良川ビル2F(あずま通り)



ビックターミナル新宿駅へ徒歩圏内！
JR山手線・中央線など複数路線が利用でき、通学・通勤に便利です！ショッピングやレジャーが楽しめます！

間取り **ワンルーム**

専有面積 **18.35㎡**

築年月 **1997年09月**



最寄駅	西新宿駅
間取タイプ	ワンルーム
賃料	69,000円
賃貸条件	礼金1ヶ月 敷金なし 保証金なし

物件所在地	東京都新宿区西新宿8丁目13-16		
交通	東京メトロ丸ノ内線 西新宿 徒歩3分		
建物	建物名	スカイコート西新宿第2 405	
	構造・規模	RC 4階建/4階部分	
	使用部分積	18.35㎡	
	間取内訳		
築年月	1997年09月	契約期間	2年
管理費等	10,000円/月		
駐車場	なし		
現況	居住中 2021年01月10日退去予定	入居日	2021年1月下旬予定
設備	B・T同室,シャワー,浴室乾燥機,トイレ,洗面台,電気コンロ,収納スペース,クローゼット,シューズボックス,照明器具,室内洗濯機置場,都市ガス,フローリング,全居室フローリング,エアコン,B S端子,オートロック,バルコニー		
保険等	要 2年17,000円		
備考	1年未満短期契約違約金あり(特約) エアコンクリーニング費用、契約更新手数料あり 契約事務手数料:5,500円 24時間サポート料:16,500円 退去時清掃費:33,000円 更新料:新賃料1ヶ月 賃貸保証:加入要 エポスORエルズ(初回保証委託手数料総賃料60%~月額1~1.5%or 1200円、更新時年間保証料なし) 鍵交換代等:有 23,100円~ 利用駅1:JR山手線 新宿 徒歩16分 利用駅2:都営大江戸線 都庁前 徒歩11分		

貸マンション

チェックポイント!

- 駐輪場有 ● 主要採光面:南向き ● 社宅可 ● 保証人不要 ● 2面採光 ● 外観タイル張り ● 分譲タイプ ● 角部屋 ● 最上階 ● B・T同室 ● シャワー ● 浴室乾燥機 ● トイレ ● 洗面台 ● 電気コンロ ● 収納スペース ● クローゼット ● シューズボックス ● 照明器具 ● 室内洗濯機置場 ● 給湯 ● 都市ガス ● フローリング ● 全居室フローリング ● エアコン ● B S端子 ● オートロック ● バルコニー

この図面は物件情報の一部を抜粋して掲載しております。(現況優先)
付帯条件や別途料金等が発生する場合がありますのでご確認ください。

みずべや
 水商売のお部屋
 TEL 03-6279-2032
 LINE ID 62792032
 新宿区西新宿7-12-3小島ビル3F

みずべや
 歌舞伎のお部屋
 TEL 03-6205-5732
 LINE ID 62792032
 新宿区歌舞伎町1-8-3 良川ビル2F(あずま通り)

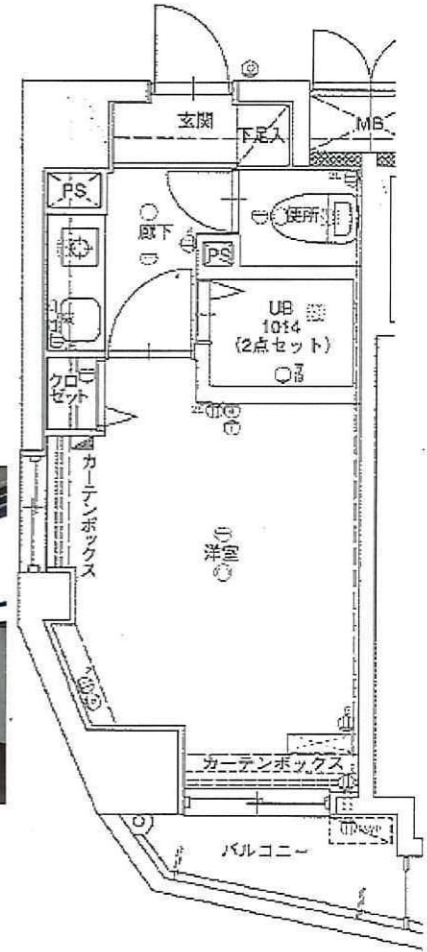
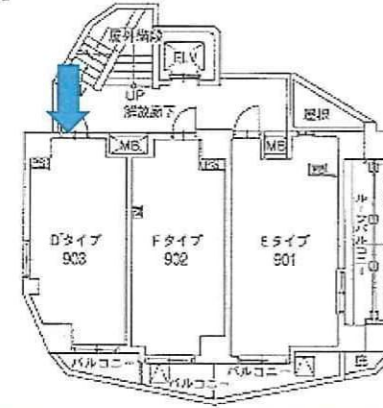
ダイホープラザ上落合

903号室 21.07㎡ 6.0帖
 賃料 70,000円
 管理費 7,000円

敷金0ヵ月
 礼金0ヵ月

東西線
 落合駅
 徒歩2分

物件種目 分譲マンション
 建物名 ダイホープラザ上落合
 号室 903号室
 専有面積 21.07㎡
 間取り 1K 洋室6.0帖
 物件所在地 東京都新宿区上落合2-13-1
 構造 鉄骨鉄筋コンクリート造
 階 12階建て 9階
 向き 南
 築年月 1997年10月
 契約期間 普通借家契約2年
 現況 空室
 入居時期 即入居
 更新料 新賃料1ヵ月分
 更新事務手数料 新賃料0.5ヵ月分
 家財保険料 18,000円(2年間)
 更新時も再加入必須
 書類作成費用 10,000円
 鍵交換必須 16,500円
 24hサポート 16,500円(2年間)
 加入必須 更新時も再加入必須



- ◆オートロック
- ◆インターホン
- ◆エレベーター
- ◆エアコン
- ◆照明器具
- ◆フローリング
- ◆収納
- ◆ガスキッチン1口
- ◆バストイレ別
- ◆温水洗浄便座
- ◆小型洗濯機
- ◆小型冷蔵庫
- ◆BS
- ◆駐輪場
- ◆ベッド不可
- ◆インターネット対応
(別途契約)

※図面と状況が異なる場合は、現況を優先とします

保証会社加入必須
 新日本信用保証 50%
 他多数取り扱いあり
 ※1年以内の解約は賃料1ヵ月分
 相当の違約金が発生いたします。

駐輪場 無料
 上記等共用部については建物管理会社に要確認
 ユニオンシティサービス㈱ 03-5378-4511



みずべや
水商売のお部屋

TEL 03-6279-2032
 LINE ID 62792032
 新宿区西新宿7-12-3小島ビル3F



みずべや
歌舞伎のお部屋

TEL 03-6205-5732
 LINE ID 62792032
 新宿区歌舞伎町1-8-3 良川ビル2F(あずま通り)



ダイホープラザ高田馬場Ⅱ

903号室 18.27㎡ 6.0帖
 賃料 70,000円
 管理費 5,000円

敷金0ヵ月
 礼金0ヵ月

山手線、西武新宿線、東西線
 高田馬場駅
 徒歩8分

物件種目 分譲マンション
 建物名 ダイホープラザ高田馬場Ⅱ
 号室 903号室
 専有面積 18.27㎡
 間取り 1K 洋室6.0帖
 物件所在地 東京都新宿区高田馬場3-24-1
 構造 鉄骨鉄筋コンクリート造
 階 11階建て 9階
 向き 北東
 築年月 1997年5月
 契約期間 普通借家契約2年
 現況 空室

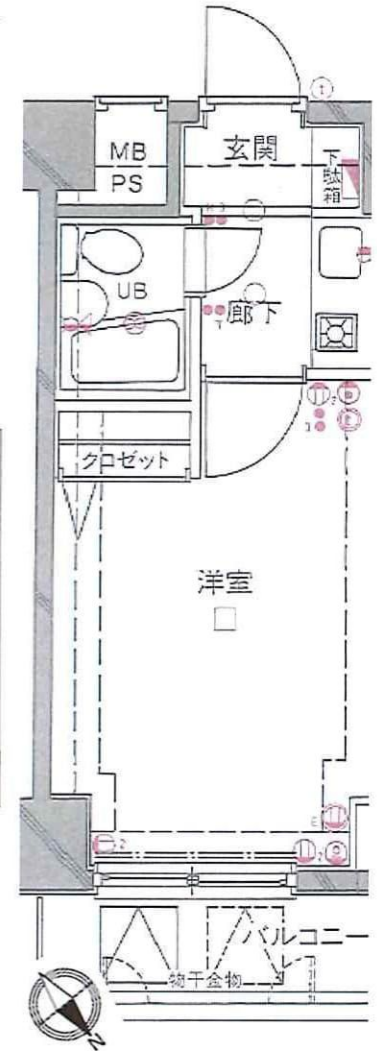
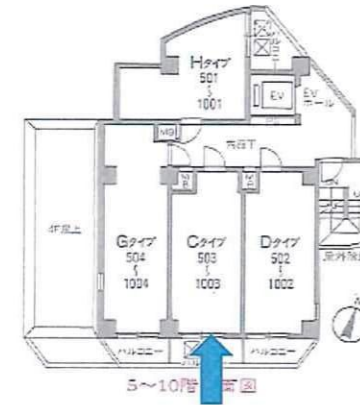


入居時期 即入居
 更新料 新賃料1ヵ月分
 更新事務手数料 新賃料0.5ヵ月分
 家財保険料 18,000円 (2年間)
 更新時も再加入必須
 書類作成費用 10,000円
 鍵交換必須 16,500円
 24hサポート 16,500円 (2年間)
 加入必須 更新時も再加入必須



保証会社加入必須
 新日本信用保証 50%
 他多数取り扱いあり
 ※1年以内の解約は賃料1ヵ月分
 相当の違約金が発生いたします。

駐輪場 無料
 上記等共用部については建物管理会社に要確認
 ユニオン・シティサービス(株) 03-5378-4511



- ◆オートロック
- ◆インターホン
- ◆エレベーター
- ◆エアコン
- ◆照明器具
- ◆フローリング
- ◆収納
- ◆ミニ冷蔵庫
- ◆ガスキッチン1口
- ◆ミニ洗濯機
- ◆BS
- ◆駐輪場無料
- ◆ベット不可
- ◆インターネット対応 (別途契約)

※図面と状況が異なる場合は、現況を優先とします



みずべや
水商売のお部屋

TEL 03-6279-2032
LINE ID 62792032
新宿区西新宿7-12-3小島ビル3F



みずべや
歌舞伎のお部屋

TEL 03-6205-5732
LINE ID 62792032
新宿区歌舞伎町1-8-3 良川ビル2F(あずま通り)

