

貸マンション

浅草駅

ジェノヴィア浅草11スカイガーデン(ジェノヴィアアサックススカイガーデン) 102

間取り
1K

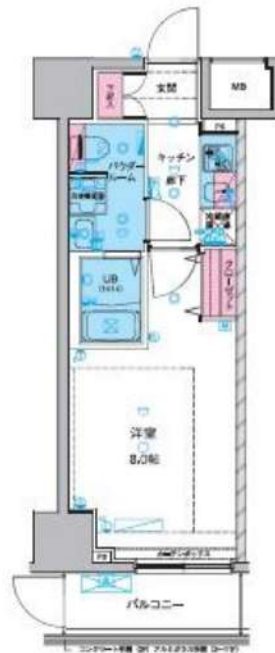
専有面積
25.50㎡

築年月
2016年06月



チェックポイント！

バイク置場有,駐輪場有,主要採光面：北東向き,ペット相談,二人入居可,デザイナーズ,外観タイル張り,B・T別,シャワー,浴室乾燥機,トイレ,ガスコンロ付,2口コンロ,システムキッチン,クローゼット,シューズボックス,室内洗濯機置場,給湯,都市ガス,フローリング,エアコン,C,S,B,S端子,モニタ付オートロック,モニタ付インターホン,エレベーター,宅配BOX



物件種目	貸マンション
最寄駅	浅草
間取タイプ	1K
賃貸条件	賃料 71,000円
	礼金なし 敷金なし 保証金なし

物件所在地	東京都台東区千束3丁目 27番-12		
交通	つくばエクスプレス 浅草 徒歩10分		
建物	建物名	ジェノヴィア浅草11スカイガーデン(ジェノヴィアアサックススカイガーデン) 102	
	構造・規模	RC 11階建/1階部分	
	使用部分積	25.50㎡	
	間取内訳		
築年月	2016年06月	契約期間	2年
管理費等	なし 共益費 20,000円/月 雑費なし		
駐車場			
現況	空家	入居日	即時
設備	B・T別,シャワー,浴室乾燥機,トイレ,ガスコンロ付,2口コンロ,システムキッチン,クローゼット,シューズボックス,室内洗濯機置場,給湯,都市ガス,フローリング,エアコン,C,S,B,S端子,モニタ付オートロック,モニタ付インターホン,エレベーター,宅配BOX		
保険等	要 2年23,000円		
備考	★契約金は家賃と保険※仲手別途 注●1. 更新事務手数料 22000円 ●2. 保証会社更新料は借主負担 賃貸保証：利用可 総賃料の～50% 利用駅1：東京メトロ日比谷線 三ノ輪 徒歩11分 利用駅2：東京メトロ銀座線 浅草 徒歩22分		


新編本店
みずいべや
 水商売のお部屋

TEL 03-6279-2032
 LINE ID 62792032
 新宿区西新宿7-12-3小島ビル3F

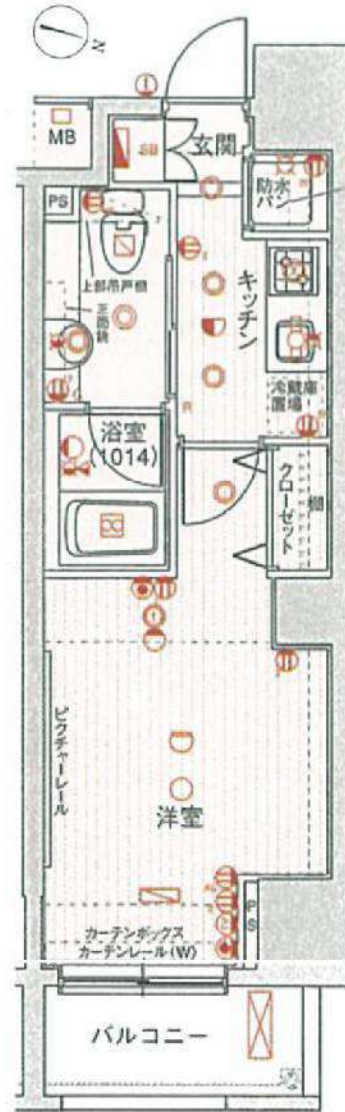

歌舞伎町あずま通店
みずいべや
 歌舞伎のお部屋

TEL 03-6205-5732
 LINE ID 62792032
 新宿区歌舞伎町1-8-3 良川ビル2F(あずま通り)



パークウェル東大前

分譲賃貸マンション



賃料	72,000		
管理費	15,000		
敷金	0	礼金	1
所在地	東京都文京区白山1-26-21		
交通	都営三田線「白山」駅徒歩3分 東京メトロ南北線「東大前」駅徒歩6分 東京メトロ南北線「本駒込」駅徒歩7分		
間取り	1K	403号室	
専有面積	22.54㎡		
構造	鉄筋コンクリート造 地上12階建て		
築年月	2006年7月	入居日	2021年2月下旬予定
駐車場	なし		
駐輪場	あり（詳細は建物管理会社へ連絡）		
設備	モニター付きインターフォン バス・トイレ別 エアコン 浴室乾燥機 独立洗面台 ウォシュレット 室内洗濯機置場 システムキッチン 2口ガスコンロ グリル付		
共用部分	オートロック 防犯カメラ エレベーター メールBOX 宅配ボックス BS・CS・CATV（視聴料等は別途負担） 敷地内ごみ置き場		
別途費用	保証会社：J-RAG（初回50%・振替手数料） Jリース（初回50%・月額1,000円） エボス（初回50%・月額総賃料1.3%） ベルプラス初回登録料15,000円（税別）/2年 毎月1,500円（税別）※保険料・駆付サービス含む 契約事務手数料 10,000円（税別） 短期解約違約金 鍵交換代 35,000円（税別） 室内抗菌代 12,000円（税別）		
建物管理	日本ハウズイング株式会社 03-5379-4141		

ベルプラス月額2,000円（税別）アップで...
契約事務手数料 貸主負担！
抗菌費用 免除！
ベルプラス初回費用 免除！

※図面・設備と、現況が異なる場合は現況を優先するものとします。

新宿本店
みずいべや
水商売のお部屋

TEL 03-6279-2032
LINE ID 62792032
新宿区西新宿7-12-3小島ビル3F

歌舞伎町
みずいべや
歌舞伎のお部屋

TEL 03-6205-5732
LINE ID 62792032
新宿区歌舞伎町1-8-3 良川ビル2F(あずま通り)



貸マンション

田端駅

パレステュディオDOLCE本駒込 1201

間取り
ワンルーム

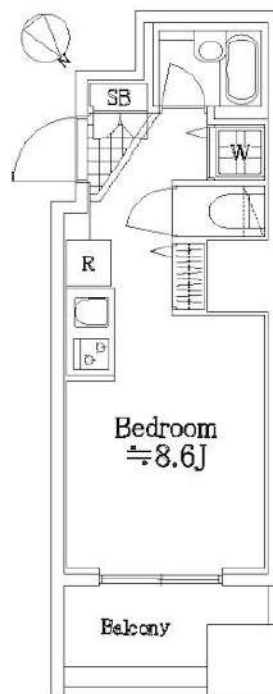
専有面積
21.00㎡

築年月
2005年08月



チェックポイント！

主要採光面：北東向き,角部屋,B・T別,浴室乾燥機,温水洗浄便座,室内洗濯機置場,都市ガス,フローリング,C S,B S端子,C A T V,オートロック,モニタ付インターホン,防犯カメラ,バルコニー,エレベーター,宅配BOX



物件種目	貸マンション
最寄駅	田端
間取タイプ	ワンルーム
賃貸条件	賃料 76,000円 礼金1ヶ月 敷金1ヶ月 保証金なし

物件所在地	東京都文京区本駒込4丁目36-10		
交通	J R山手線 田端 徒歩10分		
建物	建物名	パレステュディオDOLCE本駒込 1201	
	構造・規模	R C 14階建/12階部分	
	使用部分積	21.00㎡	
	間取内訳	洋室8.6	
築年月	2005年08月	契約期間	2年
管理費等	6,000円/月 共益費なし 雑費なし		
駐車場			
現況	居住中	入居日	2021年1月下旬予定
設備	B・T別,浴室乾燥機,温水洗浄便座,室内洗濯機置場,都市ガス,フローリング,C S,B S端子,C A T V,オートロック,モニタ付インターホン,防犯カメラ,バルコニー,エレベーター,宅配BOX		
保険等	要 2年15,000円		
備考	賃料引落手数料(月額)¥200(税込) 鍵交換料¥20,000(税込) 保険料 ¥15,000 駐車場:有 駐輪場:有 バイク置き場:無 マンションタイプ光ファイバー対応 入居可能日は、変更となる場合がございます。更新料:新賃料1.5ヶ月 賃貸保証:加入要 全保連 初回保証料は【賃料+管理費】の50%です。 ※学生応援キャンペーン:学生の方は保証料無料!! 鍵交換代等:有 20,000円~ 利用駅1:J R山手線 駒込 徒歩11分 利用駅2:東京メトロ南北線 本駒込 徒歩14分		

新宿本店
みずいべや
水商売のお部屋

TEL 03-6279-2032
LINE ID 62792032
新宿区西新宿7-12-3小島ビル3F

歌舞伎町
みずいべや
歌舞伎のお部屋

TEL 03-6205-5732
LINE ID 62792032
新宿区歌舞伎町1-8-3 良川ビル2F(あずま通り)



貸マンション

本郷三丁目駅

ロアール御茶ノ水順天堂大学前 802

間取り
1K

専有面積
20.96㎡

築年月
2002年12月



チェックポイント！

主要採光面：西向き,ルームシェア可,デザイナーズ,常時ゴミ出し可能,分譲タイプ, B・T別,温水洗浄便座,ガスコンロ付,クローゼット,シューズボックス,照明器具,室内洗濯機置場,都市ガス,フローリング,エアコン,CATV,光ファイバー,オートロック,モニタ付オートロック,バルコニー,エレベーター,宅配BOX



物件種目	貸マンション
最寄駅	本郷三丁目
間取タイプ	1K
賃貸条件	賃料 81,000円 礼金1ヶ月 敷金なし 保証金なし

物件所在地	東京都文京区本郷2丁目		
交通	東京メトロ丸ノ内線 本郷三丁目 徒歩4分		
建物	建物名	ロアール御茶ノ水順天堂大学前 802	
	構造・規模	RC 10階建/8階部分	
	使用部分積	20.96㎡	
	間取内訳	K2 洋室6.3	
築年月	2002年12月	契約期間	2年
管理費等	なし 共益費9,500円/月 雑費なし		
駐車場	なし		
現況	居住中	入居日	2021年2月7日予定
設備	B・T別,温水洗浄便座,ガスコンロ付,クローゼット,シューズボックス,照明器具,室内洗濯機置場,都市ガス,フローリング,エアコン,CATV,光ファイバー,オートロック,モニタ付オートロック,バルコニー,エレベーター,宅配BOX		
保険等	要 2年17,000円		
備考	退去時清掃費用35,000円(紺友) 共設設備、インターネット、共用設備の使用法および料金については建物管理会社へお問い合わせ下さい 鍵交換費用:27,500円 更新料:新賃料1ヶ月 賃貸保証:加入要日本トラスターコーポレーション保証 初回保証料:総賃料の80%+月額保証料:総賃料の1% 利用駅1:都営三田線 水道橋 徒歩8分 利用駅2:東京メトロ丸ノ内線 御茶ノ水 徒歩9分		



新宿本店
みずいべや
水商売のお部屋

TEL 03-6279-2032
LINE ID 62792032
新宿区西新宿7-12-3小島ビル3F



歌舞伎町
みずいべや
歌舞伎のお部屋

TEL 03-6205-5732
LINE ID 62792032
新宿区歌舞伎町1-8-3良川ビル2F(あずま通り)



新築 分譲賃貸マンション イアース三ノ輪



- 【物件概要】
- 所在地/東京都台東区池袋3-9-4
 - 交通/東京メトロ日比谷線「三ノ輪」駅徒歩5分
 - 築年数/築2024年3月
 - 駐車場/1台
 - ペット飼育/可
 - 契約/新築1ヶ月

【賃貸条件】

礼金/0ヶ月(LLDKは1ヶ月)
 敷金/0ヶ月(LLDKは1ヶ月)
 保証金/1ヶ月(契約期間1LLDKはなし)
 契約期間/2年 更新料/新賃前1ヶ月
 償/22,000円(2年)
 契約事務手数料/3,000円(税込)
 保証会社/エボスKOOMID 新築賃貸標準の50%
 (月次1%+口座振替引当金責任保証16,000円)
 クレジット 保証費前標準の50%
 (更新料1ヶ月10,000円)最低保証料25,000円
 口番管理事務手数料350円(税込)

近所事務手数料/新賃前0.55ヶ月(税込)
 解約予告/2ヶ月(LLDKは1ヶ月前)
 退去解約違約金/1年未満1ヶ月(LLDKはなし)
 解約時の室内清掃費借主負担(別途見積)
 滞り保証会社を利用しない場合、敷金2ヶ月、保証人付で相済
 ※大卒以上保証料の場合は別途お問い合わせ下さい。

インターネット無料

ペット飼育可

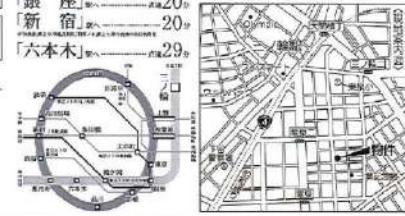
バリアフリー住宅
(201-202-901-302号室)



東京メトロ日比谷線/有明線

「上野」駅	徒歩3分
「秋葉原」駅	徒歩7分
「東京」駅	徒歩8分
「銀座」駅	徒歩20分
「新宿」駅	徒歩20分
「六本木」駅	徒歩29分

東京メトロ日比谷線
「三ノ輪」
 駅徒歩**5分**



みずいべや 水商売のお部屋 TEL 03-6279-2032 LINE ID 62792032 新宿区西新宿7-12-3小島ビル3F

みずいべや 歌舞伎のお部屋 TEL 03-6205-5732 LINE ID 62792032 新宿区歌舞伎町1-8-3貞川ビル2F(あずま通り)

新築 分譲賃貸マンション イアース三ノ輪

A type 1K ●専有面積23.03㎡ ●バルコニー 面積2.45㎡ ※301-301-901号室

B type 1K ●専有面積23.69㎡ ●バルコニー 面積2.97㎡ ※202-202-402号室

C-C type 1K ●専有面積Cタイプ25.53㎡ ※100-202-103号室 ●専有面積Cタイプ25.82㎡ ※501-502-202-902-1002号室 ●バルコニー 面積2.45㎡

D type 1LDK ●専有面積47.58㎡ ●バルコニー 面積4.30㎡ ●バルコニー 面積5.83㎡ ※901号室 - 1161号室

11F	1 申	2 済	
10F	1 申	2 申	
9F	1 申	2 申	
8F	1 申	2 申	
7F	1 申	2 申	
6F	1 申	2 申	
5F	1 申	2 申	
4F	1 申	2 申	3 申
3F	1 申	2 申	3 申
2F	1 申	2 申	3 申
1F	ニントランス・自転車置き場・ゴミ置場		

グランヴァン新御徒町

号室	賃料
1001	88,000円

1/15退去予定
 ◆2人入居ご相談ください(〇〇)◆ ※同物件別号室写真を使用しております※
 ※保証会社加入必須※▼図面左側下部を参照下さい▼



1K (洋室10.7帖)
 Aタイプ (バルコニー5.52㎡)
 ●玄関ドアにデジタルキーが設置されておりますが、使用不可となります。
 ●インターネット(キガブライズ)利用料無料
 ※ネット環境やBS・CS受信状況は事前に各関連会社へご確認ください※

- ◆必要書類◆
 【審査時】
 ・身分証明書の写し
 ・収入証明書(源泉徴収票または直近の給与明細3ヶ月分など)
 【契約時】
 ・借主様
 「顔写真付身分証明書」または「身分証明書+顔写真」
 ※審査時に別途書類をご提出頂く場合がございます。
 ※弊社指定住宅総合保険加入必須※
- ◆保証会社必須◆
 【G V あんしん保証】(エポスカード払い又は、口座振替)
 ・ベーシック2プラン(連帯保証人不要)
 ・月額総賃料の50%(以降総家賃の1.5%/月)
 ※キャンパスプラン初回15,000円(以降総賃料の1.5%/月)

★敷金ゼロキャンペーン実施中★
 ◆クリーニング代は退去時のお支払いになります◆
 ◆その他まずは何でもご相談ください(〇〇)/
 2020/12/17~2021/1/31申込受付分まで



図面が現状と異なる場合は現状優先とします。
 更新料: 新賃料の1.5ヶ月分

管理費	20,000円		
敷金	0ヶ月	礼金	2ヶ月
所在地	東京都台東区 三筋2丁目18-3		
交通	都営大江戸線 新御徒町 徒歩4分 都営大江戸線 蔵前 徒歩8分 東京メトロ銀座線 田原町 徒歩12分		
構造	鉄筋コンクリート(RC造) 11階建		
専有面積	30.41㎡	開口部方位	西
総戸数	30戸	間取り	1K
築年月	2006/10	契約期間	2年
入居日	2月中旬 01/15退去(現在居住中)		
設備等	都市ガス、公共下水、角部屋、ルームシェア相談、2人入居可、ネット無料、防犯カメラ、モニタ付オートロック、オートロック、TVドアホン、宅配BOX、エレベーター 敷地内ごみ置き場、BSアンテナ、宅配ボックス、GATV、ダブルロックキー、シンクタンキー(デザインブル)、エアコン、システムキッチン、コンロ2口、ガスコンロ、浴室乾燥機、追い焚き機能、温水洗浄便座、流涎洗面化粧台、独立洗面台、人感照明センサー、ダクトレス、フローリング、地デジ対応、学生相談、24時間ゴミ出し可、B・T別、洗濯機置き場専用、2階以上の物件、バルコニー、収納、下駄箱、外壁タイル、当社管理物件、洗面所にドア、給湯、2面採光		
備考	※入居可能日はあくまで予定です※ ※1年未満の解約の場合、違約金1ヶ月 ※2年未満の解約の場合、違約金0.5ヶ月 ※クリーニング費用(退去時): 1,200円+税/㎡ ◆契約時諸費用◆ G V ｶﾞｰﾄﾞ24(2年): 15,000円(税抜) 鍵交換料: 30,000円(税抜) 保険料: 20,000円 2年 解約予告: 45日前		



みずばや
水商売のお部屋

TEL 03-6279-2032
LINE ID 62792032
新宿区西新宿7-12-3小島ビル3F



みずばや
歌舞伎のお部屋

TEL 03-6205-5732
LINE ID 62792032
新宿区歌舞伎町1-8-3 良川ビル2F(あずま通り)



メインステージ秋葉原駅前 1008号室

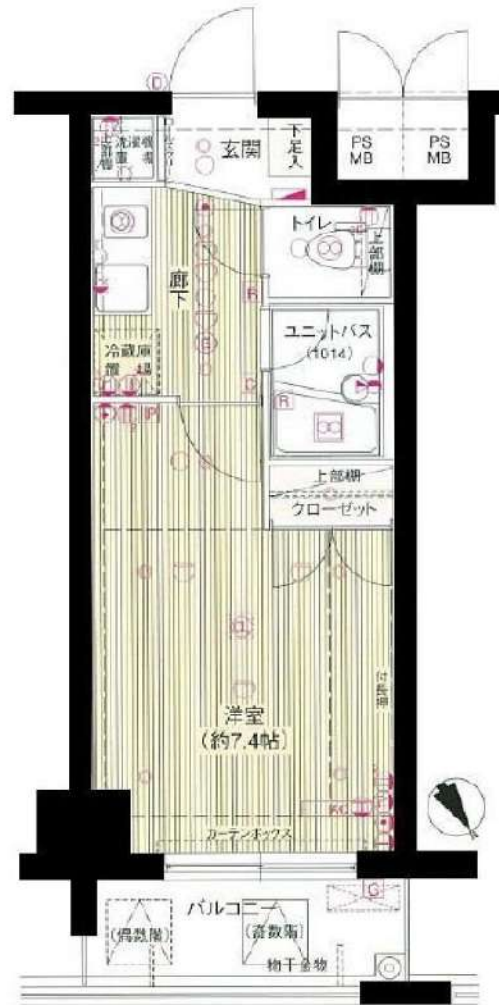
- ★TVモニター付オートロック
- ★宅配BOX ★防犯カメラ
- ★敷地内ゴミ置き場
- ★BS・CS ★光ファイバー
- ☆ガスコンロ付コンパクトキッチン
- ☆シャワー付ウォームレットトイレ
- ☆浴室換気乾燥機
- ☆室内洗濯機置き場

FLET'S 光 auひかり

U-NEXT 光

☆内覧できます☆
～即日入居可能～

- 【駐輪場】  月額/無料
- 【バイク置場】  無
- 【駐車場】  無



分譲賃貸マンション

住所	東京都千代田区外神田1-3-2		
交通	JR山手線秋葉原駅まで徒歩3分		
	東京メトロ日比谷線秋葉原駅まで徒歩7分		
	東京メトロ銀座線末広町駅まで徒歩8分		
	室内抗菌消臭無料代11,000円(税込) → 無料!!		
賃貸条件	賃貸料	89,000円	
	管理費	8,000円	
	敷金なし	礼金1ヶ月	
建物概要	構造・階数	鉄骨鉄筋コンクリート造12階建	
	専有面積	22.63㎡	バルコニー面積 3.72㎡
	竣工日	2003年10月	
契約期間	普通賃貸借2年	更新料	新賃料の1ヶ月分 事務手数料 12,000円(税別)
備考	<ul style="list-style-type: none"> ■トナリ料 124・・・1,000円+税/月額 ■火災保険料・・・17,000円～ ■鍵交換代金・・・25,000円+税 ■室内抗菌消臭代金・・・10,000円+税 ■ルームクリーニング費用・・・40,000円+税 ※退室時のルームクリーニング費用に充当します ■保証会社加入必須 「あんしん保証」 賃料+管理費+トナリ料 50% 保証人原則不要 家賃引落手数料 880円/月 更新保証手数料 12,000円/年 <p>★1年未満解約の場合、賃料+管理費の1ヶ月分の違約金が発生します。 ★図面と現況が異なる場合は現況優先とします。 ★スマートフォン・携帯電話の受信状況を内見時に必ずご確認下さい。</p>		

みずいべや
水商売のお部屋

TEL 03-6279-2032
LINE ID 62792032
新宿区西新宿7-12-3小島ビル3F

みずいべや
歌舞伎のお部屋

TEL 03-6205-5732
LINE ID 62792032
新宿区歌舞伎町1-8-3良川ビル2F(あずま通り)

貸マンション

浅草駅

サンスタレ西浅草(サンスタレニシアサクサ) 1004

間取り
1K

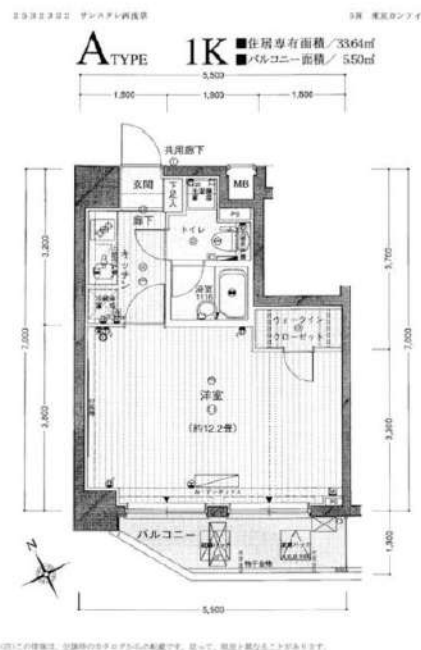
専有面積
33.64㎡

築年月
2007年09月



チェックポイント！

主要採光面：南西向き、ペット相談、二人入居可、常時ゴミ出し可能、分譲タイプ、B・T別、シャワー、浴室乾燥機、トイレ、洗面台、ガスコンロ付、2口コンロ、ウォークインクローゼット、シューズボックス、照明器具、室内洗濯機置場、洗濯機置場、都市ガス、エアコン、CS、BS端子、モニタ付インターホン、バルコニー、エレベーター、宅配BOX



物件種目	貸マンション
最寄駅	浅草
間取タイプ	1K
賃貸条件	賃料 118,000円 礼金1ヶ月 敷金なし 保証金なし

物件所在地	東京都台東区西浅草3丁目 7-7		
交通	つくばエクスプレス 浅草 徒歩5分		
建物	建物名	サンスタレ西浅草(サンスタレニシアサクサ) 1004	
	構造・規模	RC 11階建 地下1階/10階部分	
	使用部分積	33.64㎡	
間取内訳	洋室12.2畳		
築年月	2007年09月	契約期間	2年
管理費等	12,000円/月 共益費なし 雑費なし		
駐車場			
現況	居住中	入居日	2021年1月上旬予定
設備	B・T別、シャワー、浴室乾燥機、トイレ、洗面台、ガスコンロ付、2口コンロ、ウォークインクローゼット、シューズボックス、照明器具、室内洗濯機置場、洗濯機置場、都市ガス、エアコン、CS、BS端子、モニタ付インターホン、バルコニー、エレベーター、宅配BOX		
保険等	要 2年20,000円		
備考	ペット可 (敷1) 引越業者当社指定保証会社必須退去時要清掃代解約予告50日前 退去時鍵交換費用：22,000円 ルームクリーニング費用：55,000円 AMLクラブサポート費用：16,500円 更新料：新賃料1.5ヶ月 賃貸保証：加入要 家賃総額の5.0%～ 利用駅1：東京メトロ銀座線田原町 徒歩10分 利用駅2：東京メトロ日比谷線入谷 徒歩11分		



みずいべや
水商売のお部屋

TEL 03-6279-2032
LINE ID 62792032
新宿区西新宿7-12-3小島ビル3F



みずいべや
歌舞伎のお部屋

TEL 03-6205-5732
LINE ID 62792032
新宿区歌舞伎町1-8-3 良川ビル2F(あずま通り)



貸マンション

馬喰町駅

ZOOM日本橋馬喰町(ズームニホンバシバクロチョウ) 903

間取り
1K

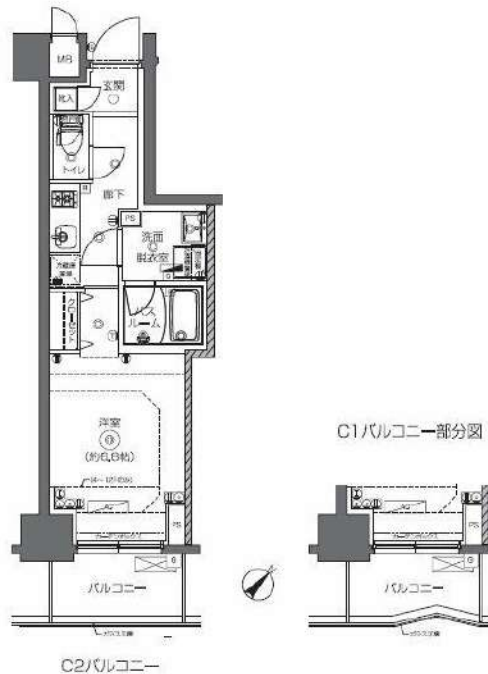
専有面積
26.09㎡

築年月
2019年01月



チェックポイント!

バイク置場有,駐輪場有,主要採光面:南東向き,ベットの相談,デザイナーズ,外観タイル張り,常時ゴミ出し可能,分譲タイプ,24時間換気システム,外壁コンクリート,B・T別,シャワー,追焚機能,浴室乾燥機,トイレ,温水洗浄便座,洗面台,ガスコンロ可,2口コンロ,システムキッチン,クローゼット,シューズボックス,照明器具,室内洗濯機置場,給湯,都市ガス,フローリング,エアコン,MMコンセント,インターネット対応,インターネット使用料無料,オートロック,モニター付オートロック,ディンプルキー,防犯カメラ,バルコニー,エレベーター,宅配BOX,クリーニングサービス



物件種目	貸マンション
最寄駅	馬喰町
間取タイプ	1K
賃貸条件	賃料 123,000円 礼金1ヶ月 敷金1ヶ月 保証金なし

物件所在地	東京都千代田区東神田1丁目 14-17		
交通	J R 総武本線 馬喰町 徒歩2分		
建物	建物名	ZOOM日本橋馬喰町(ズームニホンバシバクロチョウ) 903	
	構造・規模	RC 13階建/9階部分	
	使用部分積	26.09㎡	
	間取内訳	洋室6.8畳	
築年月	2019年01月	契約期間	2年
管理費等	9,000円/月 共益費なし 雑費なし		
駐車場			
現況	空家	入居日	即時
設備	B・T別,シャワー,追焚機能,浴室乾燥機,トイレ,温水洗浄便座,洗面台,ガスコンロ可,2口コンロ,システムキッチン,クローゼット,シューズボックス,照明器具,室内洗濯機置場,給湯,都市ガス,フローリング,エアコン,MMコンセント,インターネット対応,インターネット使用料無料,オートロック...		
保険等	不要		
備考	鍵交換費用(税込):22,000円 家財保険+付帯サービス(税込):1,475円/月 更新料:新賃料1ヶ月 賃貸保証:加入要 初回保証料=合計賃料×50%(法人50%)、月額保証料=合計賃料×1% 利用駅1:都営新宿線 馬喰横山 徒歩3分 利用駅2:都営浅草線 東日本橋 徒歩3分		

新橋本店
みずいべや
水商売のお部屋
TEL 03-6279-2032
LINE ID 62792032
新宿区西新宿7-12-3小島ビル3F

歌舞伎町
みずいべや
歌舞伎のお部屋
TEL 03-6205-5732
LINE ID 62792032
新宿区歌舞伎町1-8-3 良川ビル2F(あずま通り)