



URBANE

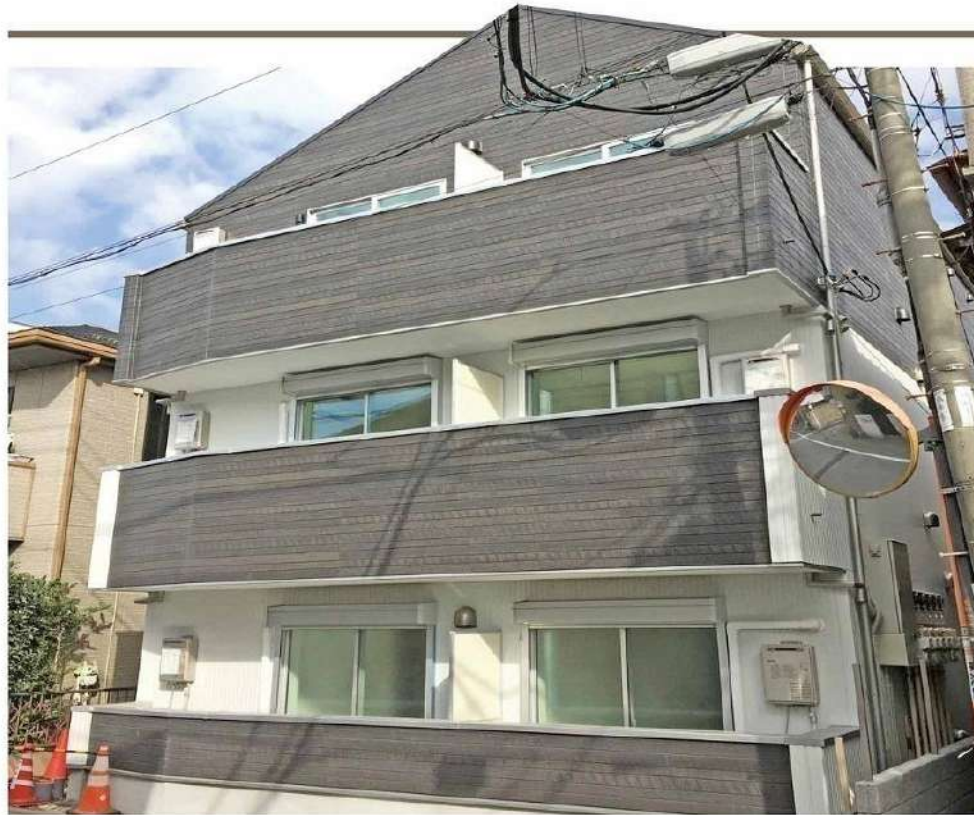
アーベインテラス練馬

築浅賃貸アパート

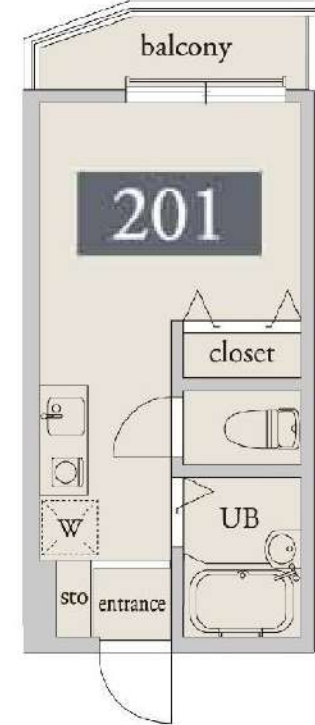
西武池袋線・都営大江戸線
「練馬」駅徒歩8分
西武池袋線・都営大江戸線
「豊島園」駅徒歩4分

練馬区練馬3丁目26-10
(住居表示)

- Life Information
- 練馬区役所 約750M(徒歩9分)
 - クリーニング店 約80M(徒歩1分)
 - ファミリーマート 約300M(徒歩4分)
 - まいばすけっと 約300M(徒歩4分)



安心のオートロックシステム・インターネット(Wi-Fi付)使い放題



充実の設備・仕様

- エアコン
- カラーモニターホン (レシーブ)
- 浴室換気・乾燥機
- シャワー トイレ
- IHヒーター
- システム キッチン
- 24時間 サポート有
- オートロック
- Wi-Fi アpart無料
- 宅配ボックス

面倒な保証人探しは不要!

ジェイリース

家賃保証システムをご利用いただけます。

■家賃保証システムへの加入が条件となります。

- 初回保証料/賃料総額の50%、翌年より年間保証料/10,000円/年を賃借人様にご負担頂きます。
- インサイトご費用/月額決済手数料324円/月を賃借人様にご負担頂きます。

■物件概要

- 所在地/練馬区練馬3丁目26-10(住居表示)
- 交通/西武池袋線・都営大江戸線「練馬」駅徒歩8分、西武池袋線・都営大江戸線「豊島園」駅徒歩4分
- 総戸数/12戸 構造/木造3階建 間取り/1R 専有面積/17.17㎡~17.61㎡
- 共益費/3,000円 駐輪場/有り 駐車場/無し 建物竣工時期/2018年2月
- 入居時期/相談 管理/株式会社ウルテック ■賃貸条件 契約期間/普通賃貸借2年
- 敷金/1ヶ月 礼金/なし 更新料/新賃料1ヶ月 保証会社加入必須
- ペット・楽器・石油系暖房器具不可 退去時ハウスクリーニング借主負担
- 家賃保証&収納代行利用 指定火災保険用加入(17,500円/2年)
- 短期解約違約金有 ※区画と現況に相違がある場合は現況を優先します。

201	17.17㎡
[1R]	70,000円

◎共益費(別途)/3,000円

12/20退去予定



みずばや
水商売のお部屋

TEL 03-6279-2032
LINE ID 62792032
新宿区西新宿7-12-3小島ビル3F



みずばや
歌舞伎のお部屋

TEL 03-6205-5732
LINE ID 62792032
新宿区歌舞伎町1-8-3 良川ビル2F(あずま通り)



セジョリ大泉学園Ⅱ 403

分譲賃貸マンション



賃料	70,000円		
管理費	9,000円		
敷金	0	礼金	1
所在地	東京都練馬区東大泉4-30-13		
交通	西武池袋線「大泉学園」駅徒歩9分		
間取り	1K	号室	403
専有面積	22.40㎡	タイプ	A3
構造	鉄筋コンクリート造地上8階		
築年月	2009年10月	入居日	1月下旬予定
駐輪場	敷地内有 (建物管理会社へ要空き確認)		
その他	駐車場・バイク置場敷地内有 (建物管理会社へ要確認)		
専有設備	TVモニター付インターホン エアコン システムキッチン 2口ガスコンロ 24時間換気システム付浴室換気乾燥機 温水洗浄便座 室内洗濯機置場		
共用設備	オートロック エレベーター 防犯カメラ 宅配BOX メールボックス 敷地内ゴミ置場 インターネット対応 (Bフレッツ) 別途契約 CATV (J:COM) 別途契約		
保証会社	J-RAG (初回50%・振替手数料) Jリース (初回50%・月額1,000円) エボス (初回50%・月額総賃料1.3%)		
初期費用	鍵交換代35,000円 (税別) 契約事務手数料10,000円 (税別) ペルプラス初回登録料15,000円 (税別) / 2年 毎月1,500円 (税別) ※保険料・駆付サービス含む 室内抗菌代12,000円 (税別) 短期解約違約金有		
建物管理	Jコミュニティ株式会社 TEL: 03-5774-6033		



EQUIPMENT 「多チャンネル放送サービス」
CATV (J:COM 純正) の多彩なチャンネルがご覧いただけます。
※但し、別途契約が必要となります。

「インターネットサービス」
インターネットの接続はNTT Eフレッツマンションタイプ (VDSL方式対応) による高品質回線にて高速インターネットをご利用いただけます。
※但し、別途契約が必要となります。

※図面・設備と現況が異なる場合は現況を優先するものとします。

新着本店
みずいべや
水商売のお部屋
TEL 03-6279-2032
LINE ID 62792032
新宿区西新宿7-12-3小島ビル3F

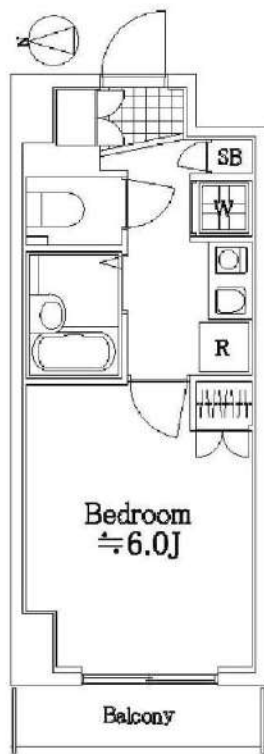
歌舞伎町
みずいべや
歌舞伎のお部屋
TEL 03-6205-5732
LINE ID 62792032
新宿区歌舞伎町1-8-3 良川ビル2F(あずま通り)

ヴェルト板橋イースト

号室	賃料
902	72,000円

☆ウォシュレット・TVモニターホン☆

☆オートロック・宅配ボックス☆



図面が現状と異なる場合は現状優先とします。
更新料: 新賃料の1.5ヶ月分

管理費	6,000円		
敷金	1ヶ月	礼金	1ヶ月
所在地	東京都板橋区 大和町23-5		
交通	都営三田線 板橋本町 徒歩3分 都営三田線 本蓮沼 徒歩13分 東武東上線 中板橋 徒歩13分		
構造	鉄筋コンクリート(RC造) 10階建		
専有面積	20.44㎡	開口部方位	西
総戸数	37戸	間取り	1K
築年月	2004/01	契約期間	2年
入居日	1月下旬 01/06退去		
設備等	都市ガス, 公共下水, オートロック, 宅配BOX, TVドアホン, 光ファイバー, CATV, 温水洗浄便座, B・T別, 洗濯機置き場室内, ガスコンロ, フローリング, エレベーター, バルコニー, エアコン, 2階以上の物件, 外国人相談		
備考	賃料引落手数料(月額)¥200(税抜) 鍵交換料¥20,000(税抜) 保険料 ¥15,000 駐 車 場:有 駐 輪 場:有 バ ン 物 置 場:有 マンションタイプ光ファイバー対応 入居可能日は、変更となる場合がございます。		

■保証会社必須物件■

全保連利用の場合: 初回保証料【賃料+管理費】の50%
G T N利用の場合: 初回保証料【賃料+管理費】の75%
※学生特典: 学生の方は初回保証料無料(適用条件有)

★★安心入居サポート付帯物件★★

弊社では夜間緊急センターと提携し24時間365日の
快適賃貸ライフをサポートします。

■インターネット申込 代理店取次サービスあり

■お引越業者(日本通運株式会社)紹介割引制度あり

●契約時必要書類

【契約者】住民票・顔写真付身分証・保険証

【連帯保証人】印鑑証明書・顔写真付身分証・保険証



みずべや
水商売のお部屋

TEL 03-6279-2032
LINE ID 62792032
新宿区西新宿7-12-3小島ビル3F



みずべや
歌舞伎のお部屋

TEL 03-6205-5732
LINE ID 62792032
新宿区歌舞伎町1-8-3 良川ビル2F(あずま通り)



ドルチェ桜台東京ノース 602号室

西武池袋線「桜台」駅徒歩5分
西武有楽町線「新桜台」駅徒歩9分

物件概要

- ◆所在地 : 東京都練馬区豊玉上2-3-18
- ◆構造 : 鉄筋コンクリート造 8階建
- ◆築年月 : 平成20年12月
- ◆専有面積 : 21.39㎡ ◆バルコニー面積: 2.63㎡
- ◆間取り : 1K ◆用途: 住居専用
- ◆総戸数 : 27戸

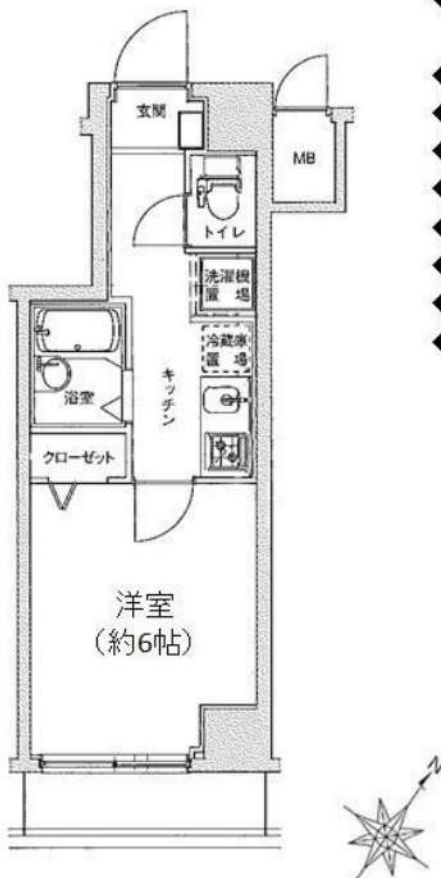
2路線2駅利用可

募集概要

- ◆敷金 : 1ヶ月 ◆礼金 : 1ヶ月
- ◆更新料 : 新賃料の1.5ヶ月分
- ◆更新手数料 : 22,000円(内消費税2,000円)
- ◆解約予告 : 2ヶ月前
- ◆入居日 : 相談

その他条件

- ※ 事務手数料: 11,000円(内消費税1,000円)
- ※ 当社指定家財保険加入義務有(新規・更新): 15,400円~(2年間)
- ※ 鍵交換費用: 20,350円(内消費税1,850円)
- ※ 保証会社加入義務有(賃料と共益費総額の50%)
更新事務手数料10,000円/年
- ※ 24時間安心サポート加入義務有(2年間)
16,500円(内消費税1,500円)
- ※ ペットの飼育は不可



- ◆オートロック
- ◆TVモニター付インターホン
- ◆宅配ロッカー
- ◆エアコン
- ◆シャワートイレ
- ◆浴室換気乾燥機
- ◆システムキッチン
- ◆室内洗濯機置場
- ◆クローゼット
- ◆フローリング

分譲賃貸マンション



賃料	共益費
72,000円	8,000円

※ 図面と現況が異なる場合は現況を優先と致します。



みずべや
水商売のお部屋

TEL 03-6279-2032
LINE ID 62792032
新宿区西新宿7-12-3小島ビル3F



みずべや
歌舞伎のお部屋

TEL 03-6205-5732
LINE ID 62792032
新宿区歌舞伎町1-8-3 良川ビル2F(あずま通り)



プレール・ドゥーク練馬

賃貸分譲マンション

賃料

76,000円

管理費

5,000円

敷金 **0**ヶ月 礼金 **1**ヶ月

所在地 東京都練馬区中村北1-9-10

交通 西武池袋線・西武有楽町線
『練馬』 徒歩8分
都営大江戸線
『練馬』 徒歩9分

面積 20.59㎡ 号室 307

構造 鉄筋コンクリート造 地上10階

築年月 2012年5月 入居日 相談

バイク置場 月額3,000円 原付限定

駐輪場 無料 ステッカー

専有設備 モニター付インターホン エアコン
2口ガスコンロ 室内洗濯機置場 シャワートイレ
24時間換気システム 浴室乾燥機
独立洗面化粧台 クローゼット シューズボックス

共用設備 オートロック エレベーター 防犯カメラ
BS・CS対応 宅配BOX
敷地内ゴミ置き場有 BS・CS (別途契約)
インターネット対応 (別途契約)

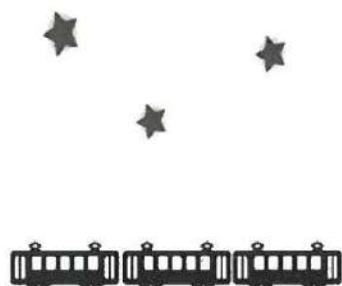
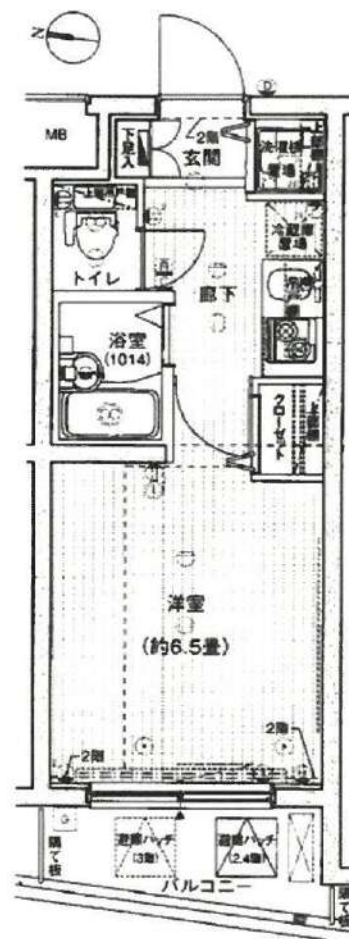
家財保険 2年/20,000円

解約 違約金 1年以内解約→総家賃1.0ヶ月分

家賃 保証 保証会社：エルズサポート株式会社 (初回50%)
日本セーフティー (初回50%・10,000円/年)

鍵交換 22,000円 (税別)

その他 清掃費：35,000円 (税別) 退去時
エアコン清掃費：15,000円 退去時



※図面と現況が異なる場合は現況を優先するものとします。


みずべや
 水商売のお部屋
 TEL 03-6279-2032
 LINE ID 62792032
 新宿区西新宿7-12-3小島ビル3F


みずべや
 歌舞伎のお部屋
 TEL 03-6205-5732
 LINE ID 62792032
 新宿区歌舞伎町1-8-3 良川ビル2F(あずま通り)



複数路線利用可・バストイレ別・ペット可・独立洗面台・セキュリティ充実

1K	専有面積	26.73㎡
賃料	77,500円	
管理費	5,000円	
礼金	1ヶ月	敷金 1ヶ月
入居時期	予定 2021年01月31日	

◆アクセス

都営三田線「板橋区役所前」駅徒歩 8分

埼京線「板橋」駅徒歩13分

◆物件概要

- ・住所/東京都板橋区板橋4丁目 62-7
- ・構造/鉄筋コンクリート造地上階数 8階
- ・築年数/2013年12月
- ・駐車場/無・駐輪場/設備有・バイク置き場/設備無 ※設備有の場合は要問い合わせ
- ・向き/東
- ・契約期間/普通借家契約 2年
- ・更新料/新賃料の 1.5 ヶ月+更新事務手数料15,000円 (別途税)

◆初期費用

- ①保証委託料/にじいろ◎月額保証料：賃料+管理費の1%※最低保証料1,000円 ◎初回保証委託料：賃料+管理費+月額保証料の80%◎決済手数料：毎月500円+税
- ②損害保険/有り 火災保険 24ヶ月 23,000円
- ③当月分日割賃料
- ④翌月分賃料
- ⑤その他費用/安心入居サポート (税別) :15000円 鍵交換費用 (税別・必須) :25000円

◆入居諸条件

ペット(可), ルームシェア(相談), 外国人入居(相談), 学生専用(可), 楽器使用(相談), 高齢者(相談), 子供(不可), 事務所(不可), 性別(不問), 単身(可), 二人入居(相談), 法人(可)

◆設備

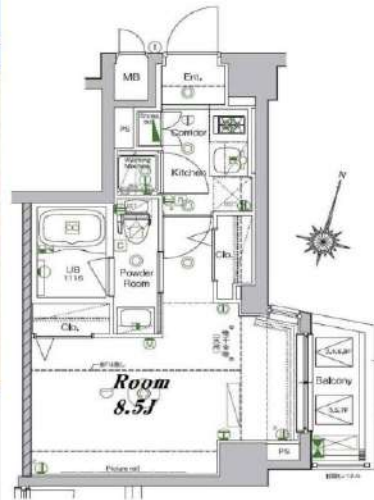
2F以上,オートロック,ダブルロック,ディンプルキー,モニター付オートロック,角住戸,デザイナーズ,外壁タイル張り,防犯カメラ,メールボックス,24時間換気システム,2ロコンロ,B.S.C.S,インターホン,エアコン,ガス給湯,クローゼット,システムキッチン,シューズボックス,バス・トイレ別,フローリング,マルチメディアコンセント,ユニットバス,温水洗浄便座,高速ネット対応,室内洗濯機置場,人感照明センサー,洗面化粧台,洗面台,浴室乾燥,エレベーター,宅配BOX,敷地内ゴミ置き場

◆備考

- 短期解約違約金あり (1年未満解約賃料+管理費1.5ヶ月分)
- 2ヶ月前解約予告
- 先行申込可
- 法人契約の場合：礼金1か月追加で法人規定ご相談可能です。
- 退去時クリーニング費用(別途税):36000円
- 退去時エアコン内部洗浄費用(別途税)：12,000円/台
- ペット飼育可能(犬または猫2匹まで) 飼育の際は1匹につき敷金1ヶ月追加、退去時償却
- 楽器使用相談可：ただし消音機能付き・ほかの居住者よりクレームがあった場合即時使用中止

◆周辺施設

- ・みどり薬局
 - ・ファミリーマート 新板橋駅前店
 - ・セゾンプリンス 板橋4丁目店
 - ・ライフ 板橋店
 - ・板橋四郵便局
 - ・新板橋クリニック
 - ・中馬歯科医院
- ※作成時データの為、現状とは異なる場合がございます。



※図面と異なる場合は現況を優先となります。
※賃料発生日は申込から原則2週間となります。

メイクスデザイン板橋区役所前 602

賃貸マンション





みずいべや
水商売のお部屋

TEL 03-6279-2032
LINE ID 62792032
新宿区西新宿7-12-3小島ビル3F



みずいべや
歌舞伎のお部屋

TEL 03-6205-5732
LINE ID 62792032
新宿区歌舞伎町1-8-3 良川ビル2F(あずま通り)



AXAS新江古田

分譲賃貸マンション

賃料 80,000

管理費 15,000

敷金 0 礼金 1

所在地 東京都練馬区豊玉北2-12-15

交通 都営地下鉄大江戸線「新江古田」駅徒歩6分
西武池袋線「江古田」駅徒歩8分
西武有楽町線「新桜台」駅徒歩11分

間取り 1K 408号室

専有面積 25.65㎡

構造 鉄筋コンクリート造 地上5階建て

築年月 2016年2月 入居日 2021年1月下旬予定

駐車場 あり（詳細は建物管理会社へ連絡）

その他 駐輪場・バイク置場 あり（詳細は建物管理会社へ連絡）

設備 カラーモニター付きインターホン
バス・トイレ別 エアコン
独立洗面台
温水洗浄便座 室内洗濯機置場
システムキッチン 2口ガスコンロ

共用部分 オートロック 防犯カメラ エレベーター
メールBOX 宅配ボックス 敷地内ごみ置き場
BS/CS（視聴料等は別途負担）
インターネット対応（別途契約）

別途費用 保証会社：J-RAG（初回50%・振替手数料）
Jリース（初回50%・月額1,000円）
エボス（初回50%・月額総賃料1.3%）
ベルプラス初回登録料15,000円（税別）/2年
毎月1,500円（税別）※保険料・駆付サービス含む
契約事務手数料 10,000円（税別） 短期解約違約金
鍵交換代 35,000円（税別）
室内抗菌代 12,000円（税別）

建物管理 株式会社アセットコミュニティ 03-5322-3366



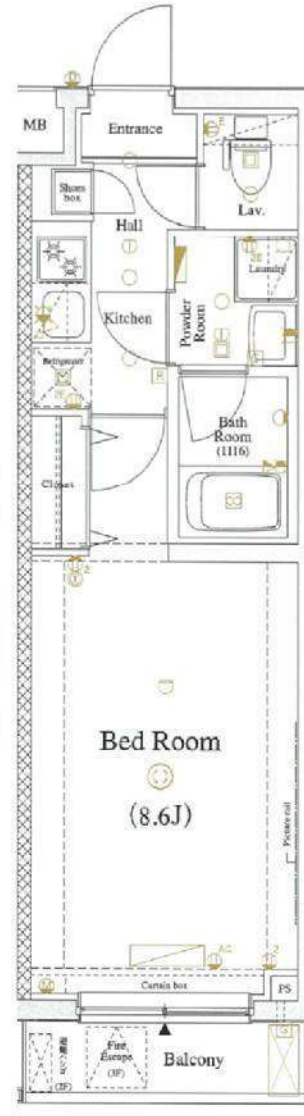
賃料2,000円アップで...

契約事務手数料 貸主負担！

抗菌費用 免除！

ベルプラス初回登録料 免除！

ペット飼育可能
小型犬1匹
又は猫1匹
敷金 2ヶ月償却



※図面・設備と、現況が異なる場合は現況を優先するものとします。

新宿本店
みずいべや
水商売のお部屋
TEL 03-6279-2032
LINE ID 62792032
新宿区西新宿7-12-3小島ビル3F

歌舞伎町
みずいべや
歌舞伎のお部屋
TEL 03-6205-5732
LINE ID 62792032
新宿区歌舞伎町1-8-3良川ビル2F(あずま通り)

賃貸マンション

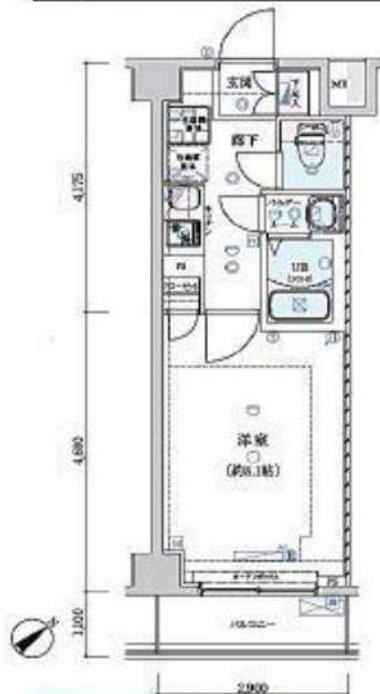
インターネット(Wi-Fi)無料使い放題!

大型犬や猫、多頭飼いOKです!

物件名 GENOVIA練馬高野台skyrun
206号室 (Fタイプ)

賃料 81,500円

交通 西武池袋線「練馬高野台」駅 徒歩 10分
西武新宿線「井荻」駅 徒歩15分



※別タイプの写真です。写真と異なる場合は現況を優先します。

- ペット飼育可(大型犬・多頭可)
- オートロック
- 浴室乾燥機付き
- 宅配ボックス
- ウォシュレット(BT別)
- 防犯カメラ
- エアコン
- 外国籍相談可能
- 2口ガスシステムキッチン
- 二人入居相談可能

※ペット飼育時、保証金1ヶ月積み増し(償却)

所在地	東京都練馬区南田中2-10-10	管理費等	管理費 10,000円	構造	鉄筋コンクリート造 地上階数 6階	《個人契約》 契約者: 住民票・顔写真付き身分証明書(カラー)・家賃引取口座・銀行印 保証人: 連帯保証人強約書・印鑑証明書・顔写真付き身分証明書(カラー) 《法人契約》 契約者: 会社簿本・印鑑証明書/入居者: 住民票・顔写真付き身分証明書(カラー) 保証人: 印鑑証明書・顔写真付き身分証明書(カラー) ※審査の内容によって収入の証明できる書類を提出して頂く場合があります。
所在階	2階	敷金/礼金	敷金: 0ヶ月 礼金: 0ヶ月	築年月	2019年2月	
専有面積	25.70㎡	その他費用 ・保証会社利用(賃料等総額の40%~) ・家賃引当手数料(賃料管理費合計額の1%) ・E-KEYコンク費用30,000円(税別) ・鍵交換費用20,000円(税別)【任意】 ・火災保険料10,000円(1年間) ※1年未満短期解約的約金あり、賃料+管理費合計額(法人の場合相談可) ※解約予告2ヶ月前(法人の場合相談可)	入居時期	即入居可能		
バルコニー	3.19㎡		契約期間	普通借家契約 2年(更新料 新賃料 1ヶ月)		
間取詳細	1K		駐車場	要問い合わせ		
向き	南東		駐輪場	自転車:無料 バイク:2,000円 要登録		
			必要書類			

新着本店
みずいばや
 水商売のお部屋
 TEL 03-6279-2032
 LINE ID 62792032
 新宿区西新宿7-12-3小島ビル3F

新着店舗
みずいばや
 歌舞伎のお部屋
 TEL 03-6205-5732
 LINE ID 62792032
 新宿区歌舞伎町1-8-3 良川ビル2F(あずま通り)

RENECAT導入済物件★消臭抗菌効果が半永久持続 下町の豊かな人情と風情を味わいながらの生活

Access

JR山手線
「**巣鴨**」駅徒歩 10分

都営三田線
「**巣鴨**」駅徒歩 9分



- スタイリッシュ外観タイル貼り
- 安心の防犯窓付きエレベーター
- カラーTVモニター付オートロック
- 便利なハンズフリーインターフォン
- ダブルロック&ディンプルキー
- 床フローリング仕様
- 優しい温もりの床暖房(東京ガス)
- エアコン標準装備
- システムキッチン3口ガスコンロ
- パウダールーム独立洗面台
- お湯張り・追い焚き機能付きバス
- ゆとりのバスタイム浴室に液晶テレビ付
- 雨天や冬は必須浴室換気乾燥暖房機
- 清潔な温水シャワートイレ
- 24時間受取可能宅配BOX
- 駐輪場初回登録料3,000円(税別)
- Wi-Fi使い放題(最大1GB)
- BS/CS/110°CS(別途費用)
- ペット中型犬or猫1匹別途敷金1ヶ月
- 二人入居可・外国籍可



0403 号室 専有面積 25.07㎡

間取 1DK

賃料 **101,000** 円/月

共益費 10,000 円/月

物件概要

所在地 / 東京都豊島区巣鴨4丁目28-9
 構造・規模 / 鉄筋コンクリート造 4階建
 総戸数 / 27 戸
 築年月 / 2017年06月30日
 入居日 / 2021年02月26日

契約条件

保証金2ヶ月 (契約時償却)

M保証システム利用料: 家賃総額の50%(最低金額5万円)税別
 保証金契約時償却
 24時間安心サポート料11,000円鍵交換代19,800円
 室内抗菌処理代16,500円事務手数料16,500円
 ※賃料口座引落し(口座振替手数料:550円)
 普通賃貸借2年契約
 ※町会費は共益費に含まれます
 ※アクセントクロスの色は変更になる場合がございます

24時間安心サポート

設備のトラブルに24時間365日の受付体制

医療健康サービス 24

看護師が24時間365日ご相談に応じます。

※図面と状況が異なる場合、状況優先とさせていただきます。

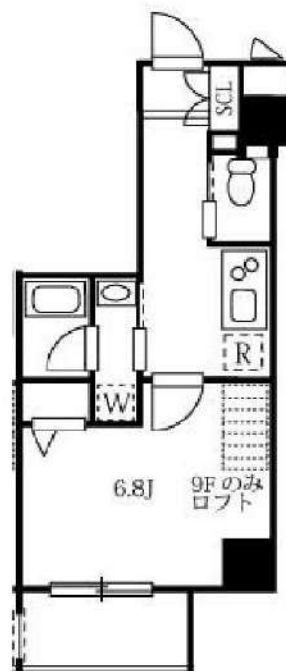
TEL 03-6279-2032
 LINE ID 62792032
 水商売のお部屋
 新宿区西新宿7-12-3小島ビル3F

TEL 03-6205-5732
 LINE ID 62792032
 歌舞伎のお部屋
 新宿区歌舞伎町1-8-3 良川ビル2F(あずま通り)

ハーモニーレジデンス池袋ウエストゲート 302

山手線「池袋」駅 徒歩 9分 東武東上線「北池袋」駅 徒歩 12分

1/31解約予定



賃料	103,000円		
共益費	12,000円	間取り	1K
敷金	0ヶ月	礼金	0ヶ月
建物名	ハーモニーレジデンス池袋ウエストゲート		
物件種別	賃貸マンション	号室	302
所在地	東京都豊島区池袋4丁目22-1		
交通	山手線「池袋」駅 徒歩9分		
	東武東上線「北池袋」駅 徒歩12分		
間取詳細	洋室6.8帖3階, K2帖3階		
構造・規模	鉄筋コンクリート10階建/3階部分		
専有面積	壁芯25.57㎡	向き	南
築年月	2019年3月	契約期間	2年
入居時期	相談		
更新料	新賃料の1ヶ月		
保証会社	【シノケン】月額総賃料の50%～(最低保証料5万円、連保付3万円)/次年度以降10000円～※引落とし手数料600円(税別)		
保険	有 火災保険18,400円 2年		
鍵交換費用	38,500円		
その他	プレミアデスク2年間(24時間緊急サポート)12,000円(税別) / 契約時ルームクリーニング費用35,000円(税別)(敷金無し) / ルームクリーニング費用 退去時借主負担 / 解約予告2ヶ月前 / 短期違約金有(1年以内の解約は賃料の2ヶ月分) / 駐車場・駐輪場・バイク置場等の共用部につきましては【株式会社シノケンアメニティ03-6860-3110(マンション管理会社)】まで直接問合せ下さい。		

※図面と現況が異なる場合は、現況優先となります。 情報掲載日 2020/12/17





みずべや
水商売のお部屋

TEL 03-6279-2032
LINE ID 62792032
新宿区西新宿7-12-3小島ビル3F



みずべや
歌舞伎のお部屋

TEL 03-6205-5732
LINE ID 62792032
新宿区歌舞伎町1-8-3 良川ビル2F(あずま通り)