

RENECAT導入済物件★消臭抗菌効果が半永久持続 全室角部屋設計！お湯張り追い焚き機能付きバスルーム

Access

東京メトロ半蔵門線
「押上」駅徒歩 8分

都営浅草線
「押上」駅徒歩 8分



- カラーTVモニター付オートロック
- 安心の共用部防犯カメラ3台設置
- 監視カメラ付きエレベーター
- ダブルロック&ディンプルキー
- 最新型エアコン1基標準装備
- お手入れ楽々フローリング採用
- ハイカロリー2口IHシステムキッチン
- シャンプードレッサー付き独立洗面台
- 清潔な暖房便座付き温水シャワートイレ
- 防水パン付き洗濯機置場室内

- Wi-Fiネット使い放題※最大速度1Gbps
- お湯張り・追い焚き機能付きバス
- 雨天や冬に必須浴室換気乾燥暖房涼風機
- 収納便利なウォークインクローゼット
- BS/CS110*(別途費用)
- 24時間利用可能宅配ボックス
- 敷地内ゴミ置き場
- バイク置場50cc3台3,850円/月額
- 駐輪場1台2,400円/年
- 小型2匹まで飼育可能(敷金1ヶ月追加)



0601 号室 専有面積 25.55㎡

間取 1K

賃料 **74,000** 円/月

共益費 15,000 円/月

物件概要

所在地 / 東京都墨田区向島3丁目4-6
 構造・規模 / 鉄筋コンクリート造 12階建
 総戸数 / 22 戸
 築年月 / 2020年08月07日
 入居日 / 即可

契約条件

保証金2ヶ月 (契約時償却)

C保証システム利用料:家賃総額の50%(最低金額5万円)税別
 保証金契約時償却(保証金プランで契約の場合)
 当社指定賃貸入居者総合保険加入の事(別途費用)
 ※賃料口座引落し(口座振替手数料:月額550円)
 24時間安心サポート料11,000円鍵交換代19,800円
 室内抗菌処理代16,500円事務手数料16,500円
 普通賃貸借1年契約(更新型)
 ※更新時5%賃料改定が行われますが2年目以降は更新料はかかりませんので安心して長くお住まいになれます。

24時間安心サポート

設備のトラブルに24時間365日の受付体制

医療健康サービス 24

看護師が24時間365日ご相談に応じます。



みずべや
水商売のお部屋

TEL 03-6279-2032
LINE ID 62792032
新宿区西新宿7-12-3小島ビル3F



みずべや
歌舞伎のお部屋

TEL 03-6205-5732
LINE ID 62792032
新宿区歌舞伎町1-8-3 良川ビル2F(あずま通り)



不動産会社間専用図面

貸マンション

間取り

1K

建物名

Lavilio錦糸町Bellgrade205

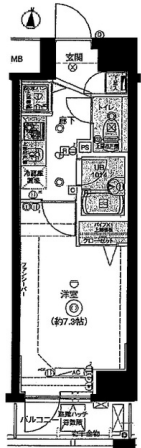
建物名ワカガキ

交通

錦糸町駅

賃料

79,000円



賃料	79,000円
礼金	1ヶ月
敷金	なし
敷引	なし
保証金	なし
保証金償却	
管理費	9,000円/月
共益費	なし
雑費	なし
鍵交換代	有 30,800円～
その他一時金	ルームクリーニング代：44,000円 室内 抗菌消臭代：11,000円
ランニングコスト	引落手数料：880円/月 トラブルサポート24：1,100円/月
駐車場	空無
バイク置き場	バイク置場空無
駐輪場	駐輪場有(500円/月)

所在地	東京都墨田区太平1丁目3-8
交通	J R総武・中央緩行線 錦糸町 徒歩8分
利用駅その他	東京メトロ半蔵門線 錦糸町 徒歩8分 都営浅草線 本所吾妻橋 徒歩15分
築年月	2009年02月
階建/階	10階建/2階部分
間取り/内訳	1K/洋7.3
専有面積/バルコニー	23.94㎡/3.08㎡
建物構造	R C
主要採光面	南向き
契約期間	2年
更新料	新賃料1ヶ月
現況	空家
入居日	即時
保険等加入	要 2年17,000円
設備保証	
賃貸保証	加入要 あんしん保証 50% (賃料+管理費+トラブルサポート24)
クレジットカード決済	
フリーレント	
棟情報その他	管理方式：巡回管理 総戸数：49戸

特徴	外観タイル張り 常時ゴミ出し可能 分譲タイプ 24時間換気システム
温泉	
設備	B・T別シャワー、浴室暖房、浴室乾燥機、トイレ温水洗浄便座、ガスコンロ付、2口コンロシステムキッチン、収納スペース、クローゼットシューズボックス、照明器具、室内洗濯機置場、洗濯機置場、給湯都市ガス、フローリング、都市ガス給湯、冷暖房、エアコン、CS、BS端子、CATV、インターネット対応、オートロック、モニタ付オートロック、モニタ付インターホン、防犯カメラ、バルコニー、エレベーター、宅配BOX
リフォーム履歴 リノベーション履歴	
周辺環境	[ショッピング施設]マルエツ錦糸町店まで56m [販売店]Can★Doマルエツ錦糸町店まで59m [その他]アークパーキングタワースまで154m [販売店]梅本書店まで160m [公園]大横川親水公園まで331m [コンビニ]セブンイレブン墨田タワービュー通り店まで235m [ショッピング施設]まいぼすけっと墨田太平1丁目店まで316m [コンビニ]ファミリーマート鈴木錦糸町店まで244m
入居条件	社宅可 事務所使用不可 SOHO使用不可 楽器不可 DIY不可 ペット不可 ルームシェア不可 単身者限定
備考	



みずべや
水商売のお部屋

TEL 03-6279-2032
LINE ID 62792032
新宿区西新宿7-12-3小島ビル3F



みずべや
歌舞伎のお部屋

TEL 03-6205-5732
LINE ID 62792032
新宿区歌舞伎町1-8-3 良川ビル2F(あずま通り)



不動産会社間専用図面

貸マンション

間取り

1K

建物名

エクアス錦糸町0301

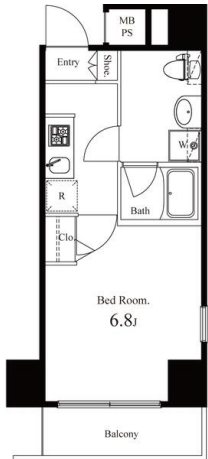
建物名ワリガキ

交通

錦糸町駅

賃料

79,000円



賃料	79,000円
礼金	なし
敷金	なし
敷引	7.90万円
保証金	1ヶ月
保証金償却	
管理費	なし
共益費	12,000円/月
雑費	なし
鍵交換代	
その他一時金	
ランニングコスト	
駐車場	なし
バイク置き場	
駐輪場	

所在地	東京都墨田区石原4丁目
交通	J R総武・中央緩行線 錦糸町 徒歩10分
利用駅その他	東京メトロ半蔵門線 錦糸町 徒歩10分 J R総武・中央緩行線 両国 徒歩11分
築年月	2008年02月
階建/階	12階建/3階部分
間取り/内訳	1K/洋6.8
専有面積/バルコニー	24.55㎡/-
建物構造	R C
主要採光面	北向き
契約期間	2年
更新料	新賃料 1.5ヶ月
現況	居住中
入居日	2021年2月5日予定
保険等加入	要 2年22,000円
設備保証	
賃貸保証	加入要 エムぞう君 初回保証料50%~※最低保証料50,000円年間：10,000円（全て外税）※年間
クレジットカード決済	
フリーレント	
棟情報その他	

特徴	
温泉	
設備	B・T別,洗面台,ガスコンロ付,給湯,都市ガス,エアコン有線放送,C S, B S端子, C A T V,インターネット対応,オートロック,モニタ付インターホン,エレベーター,宅配BOX
リフォーム履歴 リノベーション履歴	
周辺環境	
入居条件	ペット相談 二人入居可
備考	5千円UPで敷0礼0保0プランあり 保証金償却・付帯費用がございますので必ずお問合せください。



みずべや
水商売のお部屋

TEL 03-6279-2032
LINE ID 62792032
新宿区西新宿7-12-3小島ビル3F



みずべや
歌舞伎のお部屋

TEL 03-6205-5732
LINE ID 62792032
新宿区歌舞伎町1-8-3 良川ビル2F(あずま通り)



プレール・ドゥーク押上Ⅲ

住み替え応援システムR+Room
家賃でポイントがたまる！
住み替えで使ってお得！

安心管理システム24時間管理
学生・女性にオススメ

南東向き 洋室約8.0帖 バス・トイレ別

BBM-NET月額基本使用料無料

ペット相談可(小型犬または猫1匹、敷金1ヶ月追加)



※図面と現況が異なる場合には現況を優先とします。

ACCESS

東京メトロ半蔵門線 押上駅 徒歩9分

東武伊勢崎線 曳舟 徒歩10分

東武伊勢崎線 とうきょうスカイツリー 徒歩12分

304号室

賃料 82,500円

管理費 8,000円

敷金 1ヶ月 礼金 1ヶ月

OUTLINE

間取り	1K	タイプ		専有面積	25.76㎡
入居日	2021年01月下旬		内見	不可 1/4以降可	
「木下の賃貸」友の会費		1600 円(別途税)/月額			

所在地	東京都墨田区向島5丁目30-10				
構造	RC造	規模	地上7階 地下1階建2階		
竣工日	2016年10月	総戸数	30戸		
駐車場施設	無	空き	無		
駐輪場施設	有	空き	要確認		
駐車場敷金	なし	駐車場賃料	0 円/月額		
ペット飼育	相談	ペット飼育の場合の敷金	敷金プラス1ヶ月		
方位	南東	ガス	※CDエナジーダイレクト推奨		
管理会社	株式会社キノシタコミュニティ	電	※CDエナジーダイレクト推奨		

LEASE CONDITION

契約期間	2年	更新料	新賃料 1 ヶ月
解約予告	1ヶ月前 に文書で当社宛に通知		
鍵交換費	25,000 円(別途税)	消毒代	24,000円(別途税)

EQUIPMENT

オートロック	○	洗濯機置場	○	バルコニー	○
エレベーター	○	浴室乾燥機	○	CATV	○
TVモニター付きインターフォン	○	洗浄機能付トイレ便座	○	BSアンテナ	○
宅配ボックス	○	追い焚き	○	CSアンテナ	○
ガスコンロ	○	居室床材フローリング	○	カーシェアリング	○
IHクッキングヒーター	○	エアコン	○		
独立洗面台	○	浄化槽	○		

※保証会社利用必須です。木下グループをご利用の場合、初回保証料80%と月額500円(別途税)の利用手数料、また2年毎に20,000円の継続保証委託料が必要です。※CATV、BS・CS110°、インターネット、カーシェアリング等には別途契約、費用がかかります。※退去時に最低限必要な金額はルームクリーニング代33,000円(別途税)～(お部屋の広さにより異なります)、エアコン洗浄代8,000円(別途税)～です。※BBM-NET完備。月額基本使用料は無料ですが、オプションサービスには別途費用がかかります。※バイク置場は原付50CC以下限定となります。※消費税等の税率が変動した場合は、それに応じて消費税等相当額も変動致します。※入居者補償制度あり(借家人賠償特約付き火災保険の保険料相当額として月額940円をご負担いただきます)※契約時消毒代として24,000円(別途税)を頂いております。

備考



みずべや
水商売のお部屋

TEL 03-6279-2032
LINE ID 62792032
新宿区西新宿7-12-3小島ビル3F



みずべや
歌舞伎のお部屋

TEL 03-6205-5732
LINE ID 62792032
新宿区歌舞伎町1-8-3 良川ビル2F(あずま通り)

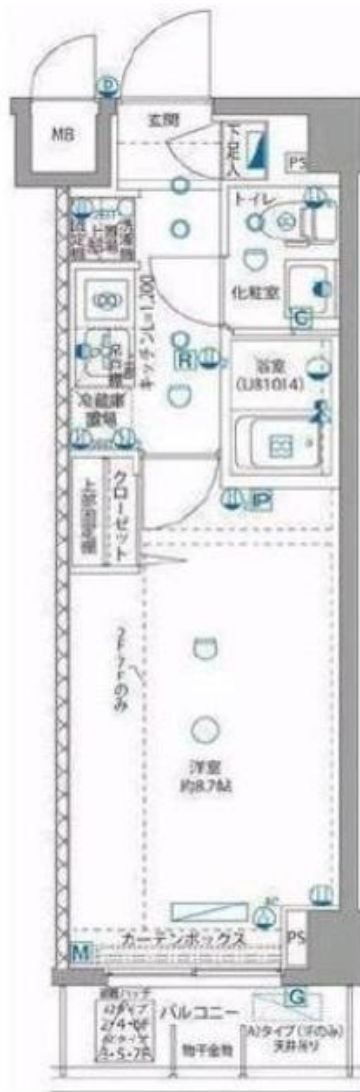


賃貸マンション

パティナー菊川

101号室 1K

都営新宿線「菊川」駅 徒歩4分
東京メトロ半蔵門線・都営新宿線「住吉」駅 徒歩10分



物件詳細			
所在地	130-0023 東京都墨田区立川4-3-12		
賃料	84,000	円	
管理費	10,000	円	
敷金	0ヶ月	礼金	0ヶ月
築年月	2014年3月	専有面積	26.10㎡
構造	RC造地上7階建		
現況	居住中 (12/25退去予定)	入居可能日	相談
契約期間	2年間(更新可能)	建物管理会社	(株) NET WORTH COMMUNITY 03-3289-3305
設備			
オートロック/インターフォン	エアコン/フローリング		
メールボックス/宅配ボックス	クローゼット/シューズボックス		
エレベーター	UHF/BS/CS		
バス・トイレ別/独立洗面台	インターネット(NTT)		
システムキッチン	駐輪場(無料)		
室内洗濯機置場	ペット可(1匹まで)		
Information			
必要書類	(申込時) 申込書類一式・身分証明書・源泉徴収票等収入証明		
備考	入居時(すべて必須)		
	・火災保険(2年間) 18,000円		
	・24時間安心サポート(2年間) 15,000円(+消費税)		
	・基本クリーニング費用 45,000円(+消費税)		
・鍵交換費用 30,000円(+消費税)			
退去時(必須)			
・エアコンクリーニング費用 15,000円(+消費税)/1台			
更新料 新賃料の1ヶ月分 / 更新手数料 5,000円(+消費税)			
※ 短期解約違約金有: 1年未満の解約で賃料2ヶ月分 2年未満の解約で賃料1ヶ月分			
※ 保証会社利用可(初回保証料50%~)			
※ 解約予告期間2ヶ月			
※ ペット飼育時は敷金1ヶ月追加			
※ 申込の内容により契約条件の変更有			

・設備良好! 宅配ボックスあり♪
 ・敷金・礼金ゼロ♪
 ・都営新宿線「菊川」駅から徒歩4分♪



ペットと暮らせます!



TEL 03-6279-2032
LINE ID 62792032
新宿本店
水商売のお部屋

TEL 03-6279-2032
LINE ID 62792032
新宿区西新宿7-12-3小島ビル3F



TEL 03-6205-5732
LINE ID 62792032
歌舞伎のお部屋
新宿区歌舞伎町1-8-3 良川ビル2F(あずま通り)



不動産会社間専用図面

貸マンション

間取り

1K

建物名

PREMIUM CUBE 菊川311

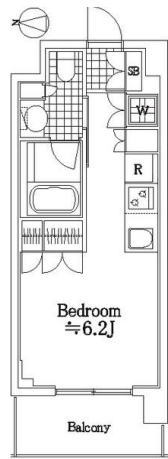
建物名ワザワザ

交通

菊川駅

賃料

88,000円



賃料	88,000円
礼金	1ヶ月
敷金	1ヶ月
敷引	
保証金	なし
保証金償却	
管理費	6,000円/月
共益費	なし
雑費	なし
鍵交換代	有 20,000円～
その他一時金	
ランニングコスト	
駐車場	
バイク置き場	
駐輪場	

所在地	東京都墨田区菊川3丁目21-15
交通	都営新宿線 菊川 徒歩4分
利用駅その他	東京メトロ半蔵門線 住吉 徒歩10分
築年月	2009年03月
階建/階	7階建/3階部分
間取り/内訳	1K/洋室 6.2
専有面積/バルコニー	25.24㎡/-
建物構造	R C
主要採光面	西向き
契約期間	2年
更新料	新賃料 1.5ヶ月
現況	空家
入居日	即時
保険等加入	要 2年15,000円
設備保証	
賃貸保証	加入要 全保連 初回保証料は【賃料+管理費】の50%です。 ※学生応援キャンペーン：学生の方は保証料無料！！
クレジットカード決済	
フリーレント	
棟情報その他	総戸数：64戸

特徴	
温泉	
設備	B・T別,追焚機能,浴室乾燥機,温水洗浄便座,洗面所独立,ガスコンロ付,2口コンロ,室内洗濯機置場,都市ガス,フローリング,CATV,オートロック,モニター付インターホン,防犯カメラ,バルコニー,エレベーター,宅配BOX
リフォーム履歴 リノベーション履歴	
周辺環境	
入居条件	
備考	ペット飼育の場合：消臭消毒費用(契約時)¥100,000(税別) 賃料引落手数料(月額)¥200(税抜) 鍵交換料 ¥20,000(税抜) 保険料 ¥15,000 駐車場：有 駐輪場：有 バイク置き場：有 マンションタイプ光ファイバー対応 入居可能日は、変更となる場合がございます。



新宿本店
みずべや
水商売のお部屋

TEL 03-6279-2032
LINE ID 62792032
新宿区西新宿7-12-3小島ビル3F



歌舞伎町
みずべや
歌舞伎のお部屋

TEL 03-6205-5732
LINE ID 62792032
新宿区歌舞伎町1-8-3 良川ビル2F(あずま通り)



不動産会社間専用図面

貸マンション

間取り

1K

建物名

メイクデザイン両国NORTH502

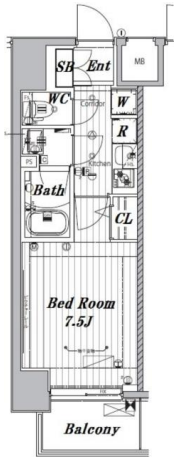
建物名ワリガタ

交通

本所吾妻橋駅

賃料

89,500円



賃料	89,500円
礼金	1ヶ月
敷金	1ヶ月
敷引	
保証金	なし
保証金償却	
管理費	5,000円/月
共益費	なし
雑費	なし
鍵交換代	
その他一時金	安心入居サポート (税別) : 15,000円 鍵交換費用 (税別・必須) : 25,000円
ランニングコスト	
駐車場	なし
バイク置き場	バイク置場有
駐輪場	駐輪場有

所在地	東京都墨田区石原3丁目22-7
交通	都営浅草線 本所吾妻橋 徒歩11分
利用駅その他	都営大江戸線 両国 徒歩12分 JR総武・中央緩行線 錦糸町 徒歩16分
築年月	2017年04月
階建/階	11階建/5階部分
間取り/内訳	1K/-
専有面積/バルコニー	25.50㎡/3.43㎡
建物構造	RC
主要採光面	北向き
契約期間	2年
更新料	新賃料 1.5ヶ月
現況	空家
入居日	即時
保険等加入	要 2年23,000円
設備保証	
賃貸保証	加入要 (1) 月額保証料: 家賃 (賃料+管理費) の1% (2) 初回保証料: 家賃 + (1) の80% (3) 手数料: 毎月5000円+税
クレジットカード決済	
フリーレント	
棟情報その他	

特徴	デザイナーズ 外観タイル張り 常時ゴミ出し可能 角部屋 24時間換気システム
温泉	
設備	B・T別,浴室乾燥機,温水洗浄便座,洗面台,洗面所独立,ガスコンロ可,2口コンロ,システムキッチン,クローゼット,シューズボックス,人感センサー付照明,室内洗濯機置場,給湯,都市ガス,フローリング,エアコン,CS,BS端子,MMコンセント,インターネット使用料無料,ダブルロックドア,オートロック,モニター付オートロックディンプルキー,防犯カメラ,バルコニー,エレベーター,宅配BOX
リフォーム履歴 リノベーション履歴	
周辺環境	
入居条件	楽器相談 ペット相談 高齢者相談
備考	バストイレ別・ペット可・ネット無料 ペット飼育可 (敷金追加有、退却時償却) 解約予告2カ月前、短期解約違約金有、更新手数料1万円 (税別)



TEL 03-6279-2032
LINE ID 62792032
新宿区西新宿7-12-3小島ビル3F



TEL 03-6205-5732
LINE ID 62792032
新宿区歌舞伎町1-8-3 良川ビル2F(あずま通り)

不動産会社間専用図面

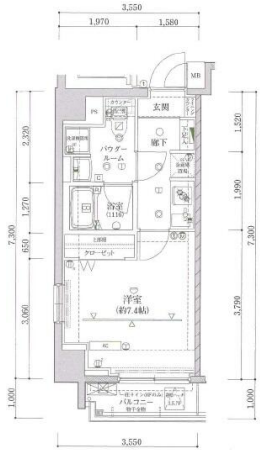
貸マンション 間取り 1K

建物名 アルテシモ テソロ803

建物名ワザワザ

交通 錦糸町駅

賃料 90,000円



賃料	90,000円
礼金	1ヶ月
敷金	なし
敷引	なし
保証金	なし
保証金償却	
管理費	10,000円/月
共益費	なし
雑費	なし
鍵交換代	有 20,000円～
その他一時金	24時間サポート料(税別): 20,000円 契約事務手数料(税別): 10,000円
ランニングコスト	
駐車場	
バイク置き場	
駐輪場	駐輪場有(無料)

所在地	東京都墨田区江東橋1丁目4-5
交通	JR総武・中央緩行線 錦糸町 徒歩9分
利用駅その他	東京メトロ半蔵門線 住吉 徒歩12分 都営新宿線 菊川 徒歩12分
築年月	2015年11月
階建/階	10階建/8階部分
間取り/内訳	1K/洋7.4
専有面積/バルコニー	26.31㎡/2.85㎡
建物構造	RC
主要採光面	北向き
契約期間	2年
更新料	新賃料1ヶ月
現況	居住中 2021年01月31日退去予定
入居日	2021年2月中旬予定
保険等加入	要 2年15,000円
設備保証	
賃貸保証	加入要 <エボス> 初回保証料4.0% (1年毎更新保証料なし、月額保証料800円(税込)) <日本セーフティー> 初回保証料5.0% (1年毎更新保証料10,000円)
クレジットカード決済	
フリーレント	
棟情報その他	管理方式: 巡回管理

特徴	2面採光 デザイナーズ 外観タイル張り 分譲タイプ 角部屋 24時間換気システム
温泉	
設備	B・T別シャワー・浴室暖房・浴室乾燥機・トイレ温水洗浄便座・洗面所洗面台洗面所独立ガスコンロ付・2口コンロ・システムキッチン・収納スペース・クローゼット・シューズボックス・室内洗濯機置場・洗濯機置場・給湯都市ガス・フローリング・冷房・暖房・エアコン・C.S.B.S端子・インターネット対応・光ファイバー・インターネット使用料無料・ダブルロックドア・オートロック・モニター付オートロック・ディンプルキー・防犯カメラ・バルコニー・エレベーター・宅配BOX
リフォーム履歴 リノベーション履歴	
周辺環境	[ショッピング施設]まいばすけっと錦糸町駅西店まで281m [ショッピング施設]VAN丸井錦糸町店まで561m [コンビニ]ファミリーマート江東橋二丁目店まで174m [飲食店]スターバックスコーヒー錦糸町丸井店まで475m [飲食店]大戸屋ごはん処丸井錦糸町店まで475m [飲食店]中華食堂白高屋錦糸町南口店まで618m [飲食店]カフェ・ド・クリエプラス丸井錦糸町店まで561m [販売店]大黒屋錦糸町店まで248m
入居条件	事務所使用不可 SOHO使用不可 楽器不可 ペット相談: 小型犬可 猫可 犬: 敷金1ヶ月、猫: 敷金2ヶ月 二人入居可
備考	内見予約くんから要予約 退去時クリーニング代50,000円税別 解約予告2か月前お申込み及びご契約に関して: 03-6826-1339



TEL 03-6279-2032
LINE ID 62792032
新宿区西新宿7-12-3小島ビル3F



TEL 03-6205-5732
LINE ID 62792032
新宿区歌舞伎町1-8-3 良川ビル2F(あずま通り)



不動産会社間専用図面

貸マンション **ワンルーム**

建物名 **ジェノヴィア両国1201**

建物名 **ジェノヴィアリョウゴク**

交通 **両国駅**

賃料 **91,000円**



賃料	91,000円
礼金	1ヶ月
敷金	なし
敷引	
保証金	なし
保証金償却	
管理費	10,500円/月
共益費	なし
雑費	なし
鍵交換代	
その他一時金	鍵交換代：22,000円 事務手数料：11,000円 クリーンコート代：33,000円
ランニングコスト	
駐車場	
バイク置き場	
駐輪場	駐輪場有

所在地	東京都墨田区石原3丁目4-6
交通	都営大江戸線 両国 徒歩11分
利用駅その他	JR総武本線 錦糸町 徒歩14分 都営浅草線 本所吾妻橋 徒歩14分
築年月	2007年12月
階建/階	13階建/12階部分
間取り/内訳	ワンルーム/洋室9.7畳
専有面積/バルコニー	25.57㎡/-
建物構造	RC
主要採光面	東向き
契約期間	2年
更新料	新賃料1ヶ月
現況	
入居日	相談
保険等加入	要 2年20,000円
設備保証	
賃貸保証	加入要 初回保証料総賃料の100%：更新料1万円/年
クレジットカード決済	
フリーレント	
棟情報その他	

特徴	分譲タイプ 角部屋
温泉	
設備	B・T別、シャワー、浴室乾燥機、温水洗浄便座、ガスコンロ付、2口コンロ、システムキッチン、収納スペース、クローゼット、シューズボックス、ベッド、冷蔵庫、照明器具、家具付き、家電付、室内洗濯機置場、洗濯機置場、給湯、都市ガス、冷房、暖房、エアコン、全居室エアコン、オートロック、モニター付オートロック、モニター付インターホン、エレベーター、宅配BOX
リフォーム履歴 リノベーション履歴	
周辺環境	[ショッピング施設] Santoku (サントク) 石原店まで57m [コンビニ] ローソン 石原四丁目店まで158m [販売店] どちらくばばす 石原店まで243m
入居条件	
備考	家具家電付き (撤去相談可・撤去代有) インターネットWi-Fi利用料17G無料短期違約金有り：半年未満賃料2カ月、1年未満賃料1カ月



新宿本店
みずべや
水商売のお部屋

TEL 03-6279-2032
LINE ID 62792032
新宿区西新宿7-12-3小島ビル3F



**歌舞伎町
あずま通り**
みずべや
歌舞伎のお部屋

TEL 03-6205-5732
LINE ID 62792032
新宿区歌舞伎町1-8-3 良川ビル2F(あずま通り)



不動産会社間専用図面

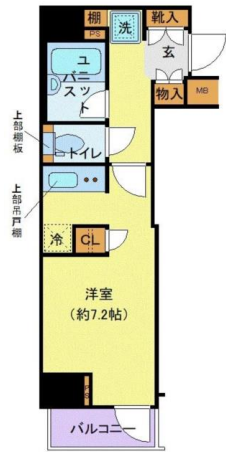
貸マンション **ワンルーム**

建物名 **ガリシア錦糸町ステーションフロント**

建物名 **ガリシアキンシチョウステーションフロント**

交通 **錦糸町駅**

賃料 **97,000円**



賃料	97,000円
礼金	1ヶ月
敷金	なし
敷引	
保証金	なし
保証金償却	
管理費	10,500円/月
共益費	なし
雑費	なし
鍵交換代	鍵交換代：20,000円 クリーンコート代：40,000円 事務手数料：10,000円
その他一時金	
ランニングコスト	
駐車場	
バイク置き場	
駐輪場	

所在地	東京都墨田区江東橋3丁目
交通	J R 総武・中央緩行線 錦糸町 徒歩2分
利用駅その他	東京メトロ半蔵門線 錦糸町 徒歩2分 都営新宿線 住吉 徒歩12分
築年月	2008年01月
階建/階	15階建/8階部分
間取り/内訳	ワンルーム/洋室7.2畳
専有面積/バルコニー	25.12㎡/あり
建物構造	R C
主要採光面	南向き
契約期間	2年
更新料	新賃料1ヶ月
現況	
入居日	相談
保険等加入	要 2年20,000円
設備保証	
賃貸保証	加入要 初回保証料総賃料の100%：更新料1万円/年
クレジットカード決済	
フリーレント	
棟情報その他	管理方式：巡回管理

特徴	外観タイル張り 常時ゴミ出し可能 分譲タイプ 24時間換気システム
温泉	
設備	B・T別シャワー、浴室暖房、浴室乾燥機、トイレ温水洗浄便座、洗面台洗面所独立、ガスコンロ付、2口コンロ、システムキッチン収納スペース、全居室収納、クローゼットシューズボックス、ベッド、冷蔵庫、照明器具、家具付き、家電付、室内洗濯機置場、洗濯機置場、給湯、都市ガス、フローリング、全居室フローリング、冷房、暖房、エアコン全居室エアコン、インターネット対応、光ファイバー、オートロック、モニターオートロック、モニター付インターホン、防犯カメラ、カードキー、バルコニー、エレベーター、宅配BOX
リフォーム履歴 リノベーション履歴	
周辺環境	[病院] 東京都立墨東病院まで502m [公園] 錦糸堀公園まで250m [販売店] 墨東ロイヤル薬局まで409m [ショッピング施設] まいばすけっと 錦糸町駅前店まで200m [コンビニ] セブンイレブン 墨田江東橋3丁目店まで137m [郵便局] 墨田江東橋郵便局まで431m
入居条件	
備考	家具家電付き（撤去相談可・撤去代有）インターネットWi-Fi利用料17G無料短期違約金有り：半年未満賃料2カ月、1年未満賃料1カ月



みずべや
水商売のお部屋

TEL 03-6279-2032
LINE ID 62792032
新宿区西新宿7-12-3 小島ビル3F



みずべや
歌舞伎のお部屋

TEL 03-6205-5732
LINE ID 62792032
新宿区歌舞伎町1-8-3 良川ビル2F(あずま通り)

不動産会社間専用図面

貸マンション

間取り

1K

建物名

ガリシア錦糸町パークサイド402

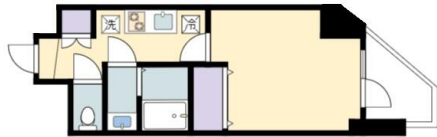
建物名ワザワザ

交通

錦糸町駅

賃料

98,000円



賃料	98,000円
礼金	なし
敷金	1ヶ月
敷引	
保証金	なし
保証金償却	
管理費	なし
共益費	10,000円/月
雑費	なし
鍵交換代	有 40,000円～
その他一時金	
ランニングコスト	
駐車場	
バイク置き場	バイク置場有
駐輪場	駐輪場有

所在地	東京都墨田区太平 1丁目15-5
交通	J R総武・中央緩行線 錦糸町 徒歩10分
利用駅その他	東京メトロ半蔵門線 錦糸町 徒歩10分 都営浅草線 本所吾妻橋 徒歩16分
築年月	2019年06月
階建/階	13階建/4階部分
間取り/内訳	1K/洋7
専有面積/バルコニー	25.80㎡/あり
建物構造	R C
主要採光面	東向き
契約期間	2年
更新料	新賃料1ヶ月
現況	空家
入居日	即時
保険等加入	不要
設備保証	
賃貸保証	加入要 保証会社・火災保険・24時間サポートとして、契約時月額賃料の30%+月額2,300円(更新料なし)
クレジットカード決済	
フリーレント	
棟情報その他	

特徴	外観タイル張り 常時ゴミ出し可能 分譲タイプ 角部屋
温泉	
設備	B・T別オートバスシャワー 追焚機能 浴室乾燥機 トイレ 温水洗浄便座 洗面所 洗面台 洗面所独立 ガスコンロ付 2口コンロシステムキッチン 取柄スベークローゼット シューズボックス 室内洗濯機置場 洗濯機置場 給湯都市ガスプロセッシング都市ガス給湯 エアコン タブルロックドア オートロック モニタ付オートロック モニタ付インターホン ディンプルキー バルコニー エレベーター 宅配BOX
リフォーム履歴 リノベーション履歴	
周辺環境	[ショッピング施設] マルエツ錦糸町店まで210m [コンビニ] セブンイレブン墨田タワービュー通り店まで308m [コンビニ] ファミリーマート鈴木錦糸町店まで290m [販売店] Can★Do マルエツ錦糸町店まで207m
入居条件	
備考	



TEL 03-6279-2032
LINE ID 62792032
新宿区西新宿7-12-3小島ビル3F



TEL 03-6205-5732
LINE ID 62792032
新宿区歌舞伎町1-8-3 良川ビル2F(あずま通り)



不動産会社間専用図面

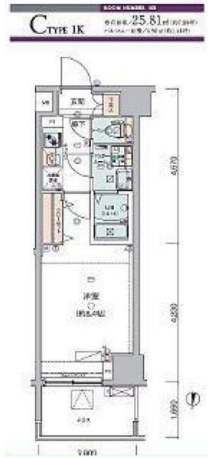
新築貸マンション **間取り 1K**

建物名
ジェノヴィア錦糸町IIスカイガーデン101

建物名ワザワザ

交通
錦糸町駅

賃料
102,500円



賃料	102,500円
礼金	なし
敷金	なし
敷引	
保証金	なし
保証金償却	
管理費	10,000円/月
共益費	なし
雑費	なし
鍵交換代	
その他一時金	
ランニングコスト	
駐車場	
バイク置き場	
駐輪場	

所在地	東京都墨田区石原4丁目16-5
交通	J R総武本線 錦糸町 徒歩10分
利用駅その他	東京メトロ半蔵門線 錦糸町 徒歩10分 都営大江戸線 両国 徒歩14分
築年月	2020年03月
階建/階	7階建/1階部分
間取り/内訳	1K/洋室8.4
専有面積/バルコニー	25.81㎡/-
建物構造	RC
主要採光面	北向き
契約期間	2年
更新料	新賃料1ヶ月
現況	完成済
入居日	即時
保険等加入	不要
設備保証	
賃貸保証	加入要 その他 保証会社加入必須 ルームバンクインシュア ア 保証人有⇒初回賃料総額の40% 保証人無し⇒初回 賃料総額の50% ※お客様等に物件をご紹介する場 合は、必ず弊社(元付)作成図面をお取り寄せください。
クレジットカード決済	
フリーレント	
棟情報その他	

特徴	角部屋
温泉	
設備	B・T別、浴室乾燥機、温水洗浄便座、洗面所独立、ガスコンロ付、2口コンロ、システムキッチン、収納スペース、室内洗濯機置場、都市ガス、フローリング、インターネット使用料無料、オートロック、モニター付オートロック、モニター付インターホン、防犯カメラ、バルコニー、エレベーター、宅配BOX
リフォーム履歴 リノベーション履歴	
周辺環境	
入居条件	
備考	・退去時にルームクリーニング代30,000円 税別・火災保険20,000円/2年間・引落手数料 月額200円税込・1年未満の解約は短期解 約違約金有⇒賃料、管理費総額1ヶ月分 保証 会社加入必須 ルームバンクインシュア 保証人有⇒初回賃料総額の40% 保証人無 ⇒初回賃料総額の50% 解約予告2ヶ月前 水 商売の方 保証会社+保証人+契約時ルームク リーニング代必須 ペット飼育の場合、保証 金1ヶ月分増額/償却



みずけや
水商売のお部屋

TEL 03-6279-2032
LINE ID 62792032
新宿区西新宿7-12-3小島ビル3F



みずけや
歌舞伎のお部屋

TEL 03-6205-5732
LINE ID 62792032
新宿区歌舞伎町1-8-3 良川ビル2F(あずま通り)



不動産会社間専用図面

貸マンション

間取り

1K

建物名

プレール・ドゥーク錦糸町111501

建物名ワザワザ

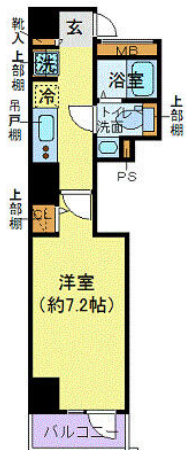
プレール・ドゥークキンシチョウスリー

交通

錦糸町駅

賃料

103,000円



賃料	103,000円
礼金	1ヶ月
敷金	なし
敷引	
保証金	なし
保証金償却	
管理費	10,500円/月
共益費	なし
雑費	なし
鍵交換代	
その他一時金	鍵交換代：22,000円 事務手数料：11,000円 クリーンコート代：33,000円
ランニングコスト	
駐車場	
バイク置き場	
駐輪場	駐輪場有

所在地	東京都墨田区太平2丁目11-11
交通	JR総武・中央緩行線 錦糸町 徒歩7分
利用駅その他	東京メトロ半蔵門線 押上 徒歩12分 東武伊勢崎・大師線 とうきょうスカイツリー 徒歩18分
築年月	2015年03月
階建/階	10階建/5階部分
間取り/内訳	1K/-
専有面積/バルコニー	25.47㎡/あり
建物構造	RC
主要採光面	南向き
契約期間	2年
更新料	新賃料1ヶ月
現況	
入居日	相談
保険等加入	要 2年20,000円
設備保証	
賃貸保証	加入要 初回保証料：総賃料の100% 更新料：1万円/年
クレジットカード決済	
フリーレント	
棟情報その他	管理方式：巡回管理

特徴	外観タイル張り 分譲タイプ 角部屋
温泉	
設備	B・T別, シャワー, 浴室乾燥機, トイレ, 温水洗浄便座, 洗面台, 2口コンロ, 1口クッキングヒーター, システムキッチン, 収納スペース, クローゼット, シュースボックス, ベッド, 冷蔵庫, 照明器具, 家具付き, 家電付, 室内洗濯機置場, 洗濯機置場, 給湯, 都市ガス, フローリング, 全居室フローリング, 冷房, 暖房, エアコン, B.S端子, CATV, オートロック, モニタ付インターホン, バルコニー, エレベーター, 宅配BOX
リフォーム履歴 リノベーション履歴	
周辺環境	[コンビニ]セブンイレブン 墨田タワービュー通り店まで102m [コンビニ]ファミリーマート 墨田太平三丁目店まで163m [コンビニ]ローソン 墨田横川二丁目店まで376m [コンビニ]ファミリーマート 墨田太平四丁目店まで368m [ショッピング施設]まいばすけっと 墨田太平1丁目店まで84m [ショッピング施設]肉のハナマサ 錦糸町店まで159m
入居条件	
備考	家具家電付き (撤去相談可・撤去代有) インターネットWi-Fi利用料17G無料短期違約金有り：半年未満賃料2ヵ月、1年未満賃料1ヵ月



みずべや
水商売のお部屋

TEL 03-6279-2032
LINE ID 62792032
新宿区西新宿7-12-3小島ビル3F



みずべや
歌舞伎のお部屋

TEL 03-6205-5732
LINE ID 62792032
新宿区歌舞伎町1-8-3 良川ビル2F(あずま通り)

不動産会社間専用図面

貸マンション 間取り 1K

建物名 ガリシア両国 603603

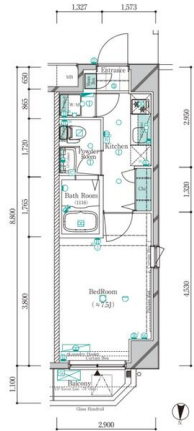
建物名ワザワザ

交通

両国駅

賃料

131,000円



賃料	131,000円
礼金	1ヶ月
敷金	1ヶ月
敷引	
保証金	なし
保証金償却	
管理費	なし
共益費	なし
雑費	なし
鍵交換代	有 20,000円～
その他一時金	
ランニングコスト	
駐車場	
バイク置き場	
駐輪場	

所在地	東京都墨田区石原2丁目4-4
交通	都営大江戸線 両国 徒歩9分
利用駅その他	J R総武・中央緩行線 両国 徒歩16分 都営浅草線 本所吾妻橋 徒歩16分
築年月	2019年05月
階建/階	7階建/5階部分
間取り/内訳	1K/洋7.5
専有面積/バルコニー	25.00㎡/あり
建物構造	RC
主要採光面	北向き
契約期間	2年
更新料	
現況	空家
入居日	相談
保険等加入	要 2年13,000円
設備保証	
賃貸保証	
クレジットカード決済	初期費用可
フリーレント	
棟情報その他	管理方式：巡回管理 総戸数：19戸

特徴	
温泉	
設備	B・T別シャワー、浴室暖房、浴室乾燥機、トイレ温水洗浄便座、洗面所洗面台ガスコンロ付、2口コンロ収納スペース、ローゼットシューズボックス、ベッド冷蔵庫、照明器具、家具付き、家電付、室内洗濯機置場、洗濯機置場、給湯都市ガス、フローリング、全居室フローリング、冷房暖房、エアコン、インターネット対応、インターネット使用料無料、オートロック、モニター付、オートロック、モニター付インターホン、防犯カメラ、24時間セキュリティ、バルコニー、エレベーター、宅配BOX
リフォーム履歴 リノベーション履歴	
周辺環境	[ショッピング施設] Santoku石原店まで344m [ショッピング施設]まいばすけっと亀沢4丁目店まで374m [コンビニ]ファミリーマート墨田亀沢二丁目店まで85m [コンビニ]ローソン墨田石原二丁目店まで116m [飲食店]オリジン弁当墨田石原2丁目店まで148m [飲食店]ジョナサン両国店まで611m [販売店]どらつくばば石原店まで140m
入居条件	社宅可 事務所使用不可 SOHO使用不可 喫煙不可 楽器不可 DIY不可 ペット不可 保証人要 ルームシェア不可 二人入居可
備考	



新宿本店
みずべや
水商売のお部屋

TEL 03-6279-2032
LINE ID 62792032
新宿区西新宿7-12-3小島ビル3F



**歌舞伎町
みずべや**
歌舞伎のお部屋

TEL 03-6205-5732
LINE ID 62792032
新宿区歌舞伎町1-8-3 良川ビル2F(あずま通り)



不動産会社間専用図面

貸マンション ^{間取り} 1LDK

建物名
ラポール301

建物名ラポール

交通
錦糸町駅

賃料
135,000円

画像 反映中

アットホーム翌営業日までに
画像が反映されます

賃料	135,000円
礼金	なし
敷金	なし
敷引	
保証金	
保証金償却	
管理費	10,000円/月
共益費	
雑費	
鍵交換代	有 27,500円～
その他一時金	ルームクリーニング費用：49,500円 エアコン洗浄費用1台：16,500円
ランニングコスト	
駐車場	
バイク置き場	バイク置場有
駐輪場	駐輪場有

所在地	東京都墨田区江東橋1丁目1-6
交通	JR総武・中央緩行線 錦糸町 徒歩10分
利用駅その他	都営新宿線 菊川 徒歩12分
築年月	2006年03月
階建/階	10階建/3階部分
間取り/内訳	1LDK/洋11.3LDK8.3
専有面積/バルコニー	47.40㎡/-
建物構造	RC
主要採光面	
契約期間	2年
更新料	新賃料1ヶ月
現況	空家
入居日	即時
保険等加入	要 2年19,000円
設備保証	
賃貸保証	
クレジットカード決済	
フリーレント	フリーレント：1ヶ月
棟情報その他	

特徴	角部屋 24時間換気システム
温泉	
設備	B・T別シャワー,追焚機能,浴室乾燥機,洗面所独立,3口以上コンロ,システムキッチン,収納スペース,シューズボックス,室内洗濯機置場,給湯,都市ガス,フローリング,エアコン,CATV,インターネット対応,オートロック,防犯カメラ,2面バルコニー,エレベーター,宅配BOX
リフォーム履歴 リノベーション履歴	
周辺環境	
入居条件	二人入居可
備考	更新事務手数料0.5ヶ月



TEL 03-6279-2032
LINE ID 62792032
新宿区西新宿7-12-3小島ビル3F



TEL 03-6205-5732
LINE ID 62792032
新宿区歌舞伎町1-8-3 良川ビル2F(あずま通り)

