

# 新築貸アパート

## 武蔵白石駅

Felice浅田 102

間取り  
ワンルーム

専有面積  
20.00㎡

築年月  
2021年01月



新築

### チェックポイント！

主要採光面：北向き、保証人不要、高齢者相談、24時間換気システム、B・T別、シャワー、浴室乾燥機、トイレ、温水洗浄便座、洗面所、洗面台、洗面所独立、2口コンロ、IHクッキングヒーター、収納スペース、クローゼット、シューズボックス、室内洗濯機置場、洗濯機置場、プロパンガス、フローリング、冷房、エアコン、インターネット対応、インターネット使用料無料、オートロック、モニタ付オートロック、モニタ付インターホン



## 新築貸アパート

武蔵白石

ワンルーム

賃料 60,000円

礼金なし 敷金なし 保証金なし

物件所在地	神奈川県川崎市川崎区浅田4丁目3-9-2		
交通	JR鶴見線 武蔵白石 徒歩10分		
建物	建物名	Felice浅田 102	
	構造・規模	木造3階建/1階部分	
	使用部分積	20.00㎡	
	間取り内訳	洋7.1	
築年月	2021年01月	契約期間	2年
管理費等	4,000円/月 共益費なし 雑費なし		
駐車場			
現況	未完成	入居日	2021年1月15日
設備	B・T別、シャワー浴室乾燥機トイレ、温水洗浄便座、洗面所、洗面台洗面所独立、2口コンロ、IHクッキングヒーター、収納スペース、クローゼット、シューズボックス、室内洗濯機置場、洗濯機置場、プロパンガス、フローリング、冷房、エアコン、インターネット対応、インターネット使用料無料、オー...		
保険等	要 2年20,000円		
備考	緊急対応費：16,500円 文書作成代：3,000円 消臭抗菌代：16,500円 町内会費：300円/月 口座振替手数料：660円/月 更新料：新賃料1ヶ月 賃貸保証：加入要 全保連 初回保証料：賃料等総額の60% 最低保証料30,000円 継続保証料：12,000円/年		

# 貸アパート

武蔵白石駅

ベイルーム浅田 101

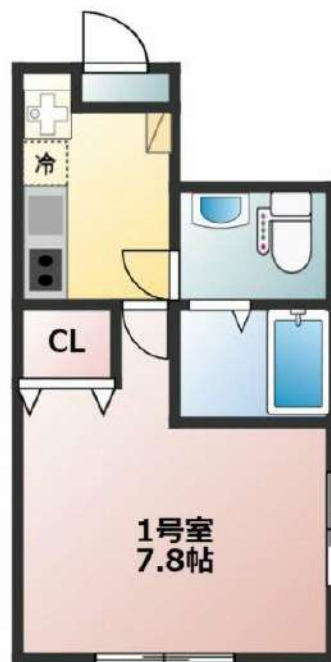
間取り  
1K

専有面積  
24.00㎡

築年月  
2018年07月

## チェックポイント！

フリーレント：1ヶ月、主要採光面：東向き、保証人不要、二人入居可、角部屋、24時間換気システム、閑静な住宅街、B・T別、シャワー、浴室乾燥機、トイレ、温水洗浄便座、洗面所、洗面台、洗面所独立、2口コンロ、IHクッキングヒーター、収納スペース、クローゼット、シューズボックス、室内洗濯機置場、洗濯機置場、給湯、プロパンガス、フローリング、全居室フローリング、プロパンガス給湯、冷房、エアコン、インターネット対応、光ファイバー、インターネット使用料無料、オートロック、モニタ付オートロック、モニタ付インターホン、宅配BOX



物件種目	貸アパート
最寄駅	武蔵白石
間取タイプ	1K
賃貸条件	賃料 65,000円
	礼金なし 敷金なし 保証金なし

物件所在地	神奈川県川崎市川崎区浅田2丁目 17-4-1		
交通	J R 鶴見線 武蔵白石 徒歩10分		
建物	建物名	ベイルーム浅田 101	
	構造・規模	木造 3階建/1階部分	
	使用部分積	24.00㎡	
	間取内訳	洋7.8	
築年月	2018年07月	契約期間	2年
管理費等	4,000円/月 共益費なし 雑費なし		
駐車場			
現況	空家	入居日	即時
設備	B・T別、シャワー、浴室乾燥機、トイレ、温水洗浄便座、洗面所、洗面台、洗面所独立、2口コンロ、IHクッキングヒーター、収納スペース、クローゼット、シューズボックス、室内洗濯機置場、洗濯機置場、給湯、プロパンガス、フローリング、全居室フローリング、プロパンガス給湯、冷房、エアコン、インタ...		
保険等	要 2年20,000円		
備考	緊急対応費：16,500円 消臭抗菌代：16,500円 文書作成代：3,000円 口座振替手数料：660円/月 町内費：300円/月 更新料：新賃料1ヶ月 賃貸保証：加入要 初回保証料：賃料等総額の60% 最低保証料30,000円 継続保証料：12,000円/年 鍵交換代等：有 22,000円～ 利用駅1：J R南武線 浜川崎 徒歩14分 利用駅2：J R鶴見線 安善 徒歩13分		

# 貸アパート

## 新丸子駅

エル・ヴィラージュ小杉(エルビラージュコスギ) 106

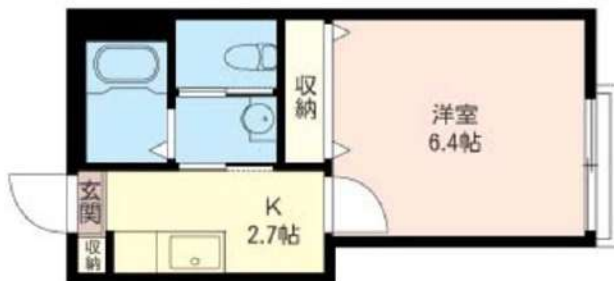
間取り  
1K

専有面積  
22.75㎡

築年月  
2006年12月

### チェックポイント！

主要採光面：南向き,B・T別,温水洗浄便座,シャワー付洗面化粧台,ガスコンロ付,2口コンロ,室内洗濯機置場,室内物干し,給湯,複層ガラス,エアコン,CATV,モニタ付インターホン



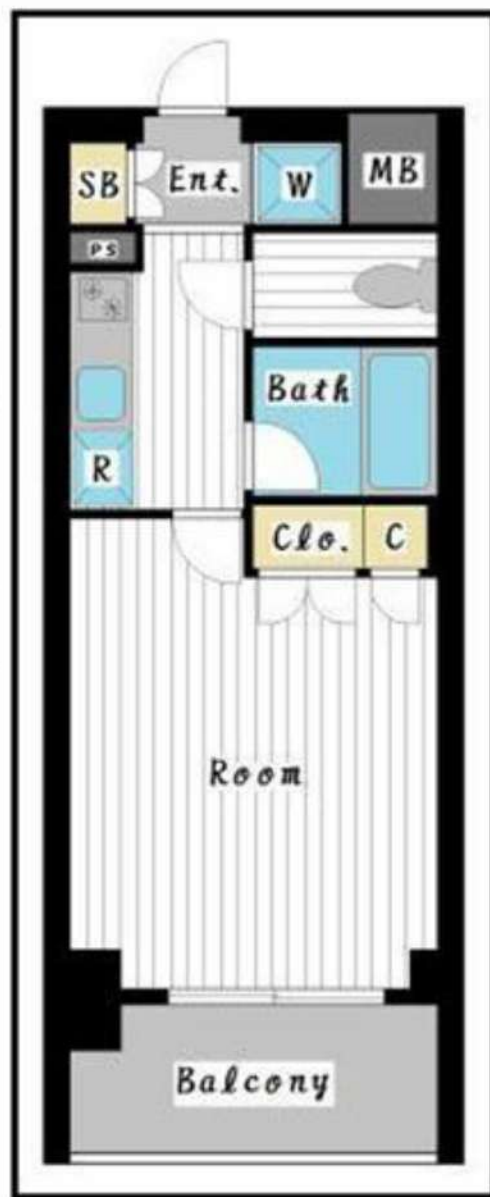
物件種目	貸アパート
最寄駅	新丸子
間取タイプ	1K
賃料	賃料 68,000円
賃貸条件	礼金1ヶ月 敷金1ヶ月 保証金なし

物件所在地	神奈川県川崎市中原区小杉陣屋町1丁目22-27		
交通	東急東横線 新丸子 徒歩13分		
建物	建物名	エル・ヴィラージュ小杉(エルビラージュコスギ) 106	
	構造・規模	軽量鉄骨造 2階建/1階部分	
	使用部分積	22.75㎡	
	間取内訳	K 2.7 洋室 6.4	
築年月	2006年12月	契約期間	2年
管理費等	4,000円/月 共益費なし 雑費なし		
駐車場	有 15,000円/月		
現況	居住中	入居日	2021年2月上旬予定
設備	B・T別,温水洗浄便座,シャワー付洗面化粧台,ガスコンロ付,2口コンロ,室内洗濯機置場,室内物干し,給湯,複層ガラス,エアコン,CATV,モニタ付インターホン		
保険等	要		
備考	電気の供給はバレット電気から受けて頂きます。室内清掃費用：44,000円 更新料：新賃料1ヶ月 賃貸保証：加入要【個人契約】契約事務手数料：20,000円(税別)、保証料：賃料等の1% 鍵交換代等：有 22,000円～ 利用駅1：JR南武線 武蔵小杉 徒歩15分 利用駅2：東急東横線 武蔵小杉 徒歩17分		

# ◆スペースシア川崎Ⅲ◆

号室	平米	方位	賃料	現況	入居日
314	22.75	南東	69,000	空室	即日
404	21.43	北西	70,000	空室	即日
411	22.75	南東	70,000	空室	即日

**クリーニング代:44000円(税込)**  
**2年未満の解約で**  
**賃料1ヶ月分の違約金**



■図面・K-7等が現況と相違する場合は現況優先とさせていただきます。

物件種別	賃貸マンション				
最寄駅	JR京浜東北線 「川崎駅」				
間取	1K				
賃料	左記参照 円				
礼金	0ヶ月 敷金 0ヶ月				
TEL	〒210-0015				
住所	川崎市川崎区南町21-16				
交通	JR京浜東北線「川崎駅」徒歩10分 京浜急行線「八丁堀駅」徒歩5分				
建物	建物名	スペースシア川崎Ⅲ			
	構造規模	鉄筋コンクリート造 9階建			
	使用部分面積	左記参照			
	更新料	新賃料1ヶ月分			
築年数	2007年 9月	契約期間	普通借家(2年)		
共益費等	15,000 円/月				
駐車場	要確認	バイク	要確認		
現況	左記参照	入居日	左記参照		
設備	エアコン	2口ガス	浴室乾燥機	CL	洗濯機置
	宅配BOX	AL	東京電力	都市ガス	公共下水
備考	保証会社加入必須	〒62792-24	違交換費	保険料	
	全保連	15,000円(税別)	不要	相談	
	初回家賃50%				
条件	ペット飼育可 敷金2ヶ月(償却)				

**みずべや**  
 水商売のお部屋  
 TEL 03-6279-2032  
 LINE ID 62792032  
 新宿区西新宿7-12-3小島ビル3F

**みずべや**  
 歌舞伎のお部屋  
 TEL 03-6205-5732  
 LINE ID 62792032  
 新宿区歌舞伎町1-8-3 良川ビル2F(あずま通り)

# ループル川崎六番館 204

間取り	賃料	管理費等
1K	74,000円	8,000円

敷金/保証金	0円	礼金/権利金	74,000円
敷引/償却金	0円	更新料	1ヶ月(新賃料)
その他費用	[一時金]TFDclub: 17,000円, 鍵交換費用: 16,500円		
物件種別	マンション		
物件所在地	神奈川県川崎市幸区南幸町2丁目72番7号		
交通	京浜東北線 川崎駅 徒歩9分 京急本線 京急川崎駅 徒歩14分		
間取り詳細	2階: 洋室 6.00畳, K 2.50畳		
構造	鉄筋コンクリート 2階 / 11階建		
面積	22.04㎡	向き	東
築年月	2015年12月上旬	契約期間	普通借家契約 2年
駐車場		入居時期	2021年1月下旬
設備	24時間換気システム, 2口コンロ, BS, CS, TVインターホン, エアコン, ガスコンロ設置済, クローゼット, システムキッチン, シューズボックス, トイレ有, バストイレ別, バス有, フローリング, ユニットバス, 温水洗浄便座, 給湯, 光ファイバー, 室内洗濯機置場, 照明付き, 人感照明センサー, 洗面台, 浴室乾燥, 24時間ゴミ出し可, エレベーター, 宅配BOX, 敷地内ゴミ置き場		
入居諸条件			
損害保険	要 18,000円 (2年)		
保証会社	必須 賃料+管理費の30%~40%		
備考			

2F以上,オートロック,ダブルロック,ディンプルキー,モニタ付オートロック,外壁タイル張り,分譲タイプ,メールボックス

外観

その他





**みずいべや**  
水商売のお部屋

TEL 03-6279-2032  
LINE ID 62792032  
新宿区西新宿7-12-3小島ビル3F



**みずいべや**  
歌舞伎のお部屋

TEL 03-6205-5732  
LINE ID 62792032  
新宿区歌舞伎町1-8-3 良川ビル2F(あずま通り)



# ルール武蔵小杉参番館 607

間取り	賃料	管理費等
1K	75,000円	8,000円

敷金/保証金	0円	礼金/権利金	75,000円
敷引/償却金		更新料	1ヶ月(新賃料)
その他費用	[一時金]TFDclub: 17,000円, 鍵交換費用: 16,500円		
物件種別	マンション		
物件所在地	神奈川県川崎市中原区上丸子山王町2丁目1329-5		
交通	東急東横線 武蔵小杉駅 徒歩11分		
間取り詳細	6階: 洋室 6.00畳, K 2.00畳		
構造	鉄筋コンクリート 6階 / 7階建		
面積	20.40㎡	向き	東
築年月	2014年4月下旬	契約期間	普通借家契約 2年
駐車場		入居時期	2021年1月下旬
設備	24時間換気システム, 2口コンロ, BS, CS, TVインターホン, エアコン, ガスコンロ設置済, ガス給湯, クローゼット, システムキッチン, シャワー, トイレ有, バス・トイレ別, バス有, フローリング, ユニットバス, 温水洗浄便座, 光ファイバー, 室内洗濯機置場, 照明付き, 浴室乾燥, 24時間ゴミ出し可, エレベーター, 宅配BOX, 敷地内ゴミ置き場		
入居諸条件			
損害保険	要 18,000円 (2年)		
保証会社	必須 賃料+管理費の30%~40%		
備考			

2F以上, 2面採光, オートロック, ダブルロック, デインプルキー, モニタ付オートロック, 角住戸, 外壁タイル張り, 分譲タイプ

外観

その他





TEL 03-6279-2032  
LINE ID 62792032  
新宿区西新宿7-12-3小島ビル3F



TEL 03-6205-5732  
LINE ID 62792032  
新宿区歌舞伎町1-8-3 良川ビル2F(あずま通り)



# ループル川崎神明町 303

間取り	賃料	管理費等
1K	76,000円	7,000円

24時間緊急通報システム,オートロック,ダブルデンプルキー,ダブルロック,デンプルキー,モニタ付オートロック,分譲タイプ,防犯カメラ,管理室,メールボックス



敷金/保証金	0円	礼金/権利金	76,000円
敷引/償却金		更新料	1ヶ月(新賃料)
その他費用	[一時金] TFDCLUB: 17,000円		
物件種別	マンション		
物件所在地	神奈川県川崎市幸区神明町1丁目30-1		
交通	京浜東北線 川崎駅 徒歩21分 東海道本線(東日本) 川崎駅 徒歩21分 南武線 矢向駅 徒歩14分		
間取り詳細	3階: 洋室 7.50畳, K 1.50畳		
構造	鉄筋コンクリート 3階 / 11階建		
面積	25.80㎡	向き	東
築年月	2021年4月下旬	契約期間	普通借家契約 2年
駐車場		入居時期	2021年4月下旬
設備	24時間換気システム,2口コンロ,BS,CATV,CS,TVインターホン,エアコン,ガス給湯,クローゼット,シューズボックス,バス・トイレ別,フローリング,光ファイバー,室内洗濯機置場,人感照明センサー,洗面化粧台,全室照明付き,24時間ゴミ出し可,エレベーター,宅配BOX,敷地内ゴミ置き場		
入居諸条件			
損害保険	要 少額短期保険 18,000円(2年)		
保証会社	必須 初回40%(家賃+管理費) 年間10,000円		
備考			



TEL 03-6279-2032  
LINE ID 62792032  
新宿区西新宿7-12-3小島ビル3F



TEL 03-6205-5732  
LINE ID 62792032  
新宿区歌舞伎町1-8-3 良川ビル2F(あずま通り)



# グランシャルム川崎

号室	賃料
0610	76,000円

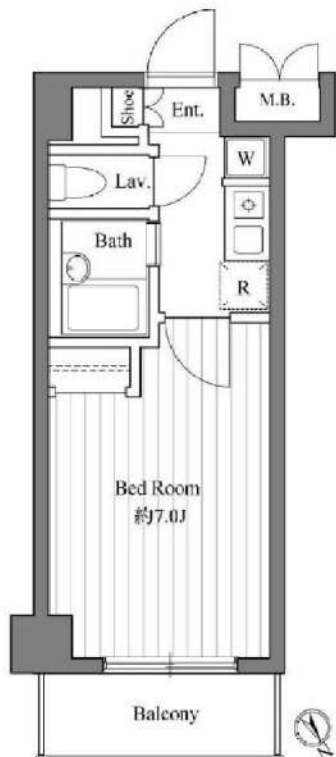
■駅徒歩7分の人気のお部屋！



★☆☆フリーレント1ヶ月キャンペーン☆☆★

※2020年12月25日までの申込が条件

1年以内の解約の場合、賃料+管理費1ヶ月分の違約金有



図面が現状と異なる場合は現状優先とします。  
更新料：新賃料の1.5ヶ月分

管理費	5,000円		
敷金	0ヶ月	礼金	0ヶ月
所在地	神奈川県川崎市川崎区 砂子2丁目9-5		
交通	京急本線 京急川崎 徒歩5分 JR東海道本線(東京～熱海) 川崎 徒歩7分 JR京浜東北線 川崎 徒歩7分		
構造	鉄筋コンクリート(RC造) 14階建		
専有面積	21.09㎡	開口部方位	北
総戸数	165戸	間取り	1K
築年月	2005/03	契約期間	2年
入居日	即		
設備等	都市ガス, 公共下水, オートロック, B・T別, 洗濯機置き場室内, フローリング, バルコニー, エレベーター, CSアンテナ, BSアンテナ, エアコン, ガスレンジ, ピクチャーレール, 収納, 外壁タイル, 敷地内ごみ置き場		
備考	借家人賠償責任の付いた火災保険加入要 安心入居サポート: 15,000円(税別) リターンサービス料: 20,000円(税別) 日本セーフティー保証加入条件有※2年目以降10,000円/年 【個人】初回保険料: 月額支払額の60% (賃料口戻し差引) 【法人】初回保証料: 月額支払額の60% (+連帯保証人) 更新料: 新賃料1.5ヶ月分 解約予告: 2ヶ月前 ※入居日が変更になる場合がございます。		

- 外観タイル貼り
- オートロックシステム
- ウォールスルーメールBOX
- ダブルロック
- ドアガード
- フローリング
- ガスキッチン
- バス・トイレ別々
- クローゼット
- ピクチャーレール
- エアコン完備
- インターネット対応(別途費用)
- 川崎 銀柳街(商店街)からすぐ!
- JR川崎駅まで、約400m!!

【申込審査時必要書類】

個人: 顔写真付身分証明 源泉徴収票等  
法人: 会社概要・印鑑証明書・謄本・入居者身分証明書等  
※その他必要に応じて請求させていただきます。



**みずべや**  
水商売のお部屋

TEL 03-6279-2032  
LINE ID 62792032  
新宿区西新宿7-12-3小島ビル3F



**みずべや**  
歌舞伎のお部屋

TEL 03-6205-5732  
LINE ID 62792032  
新宿区歌舞伎町1-8-3 良川ビル2F(あずま通り)





# NOZOMIO川崎SOUTH 502号室

(ノゾミオカワサキサウス)

最寄駅: JR川崎駅 徒歩10分

2020年2月末完成 築浅物件 空きが出ました!



### 【設備】

- オートロック
- バス・トイレ別
- 1口ガスコンロ
- 浴室乾燥機
- 温水洗浄便座
- クローゼット
- フローリング
- 室内洗濯機置場
- エアコン ■照明器具
- 冷蔵庫置場
- 独立洗面台
- 集合ポスト/宅配BOX
- 無料Wi-Fi
- エレベーターあり

部屋番号	502号室	間取り	1R
面積	20.63㎡		
賃料	78,000円	管理費	12,000円
敷金	1ヶ月	礼金	1ヶ月
駐輪場	なし		

所在地	神奈川県川崎市川崎区貝塚二丁目5-17
構造	鉄筋コンクリート造
入居開始日	2020年10月1日～
契約期間	普通賃貸借 2年
保険	要加入(株式会社エポス少額短期保険) ROOM GUARD Be(2年間¥18,000)
保証会社	要加入(株式会社エポスカード ROOMiD) ※初回月額賃料の40%(次年度以降¥10,000)
24時間入居サポート	要加入(くらしと) ¥15,000(税別)/入居日から2年間・以後更新2年毎
備考	更新料:新賃料1ヶ月



※図面と現況が異なる場合は現況優先となります。

社宅代行契約OK 外国人・留学生OK ※保証会社の外国人プラン適用の場合、保証料60%・月次保証料賃料の2%



新編本店

**みずばや**

水商売のお部屋

TEL 03-6279-2032  
LINE ID 62792032  
新宿区西新宿7-12-3小島ビル3F



歌舞伎町  
あずま通り

**みずばや**

歌舞伎のお部屋

TEL 03-6205-5732  
LINE ID 62792032  
新宿区歌舞伎町1-8-3 良川ビル2F(あずま通り)



# 貸マンション

## 川崎駅

トーシンフェニックス川崎 502

間取り  
1K

専有面積  
22.88㎡

築年月  
2007年06月



定期借家

### チェックポイント！

駐輪場有,主要採光面:北東向き,デザイナーズ,外観タイル張り,常時ゴミ出し可能,分譲タイプ,24時間換気システム,閑静な住宅街,B・T別,シャワー,浴室乾燥機,トイレ,洗面台,ガスコンロ付,2口コンロ,システムキッチン,収納スペース,全居室収納,クローゼット,シューズボックス,ベッド,冷蔵庫,照明器具,家具付き,家電付,室内洗濯機置場,洗濯機置場,給湯,都市ガス,フローリング,全居室フローリング,冷房,暖房,エアコン,全居室エアコン,インターネット対応,光ファイバー,オートロック,モニター付インターホン,防犯カメラ,バルコニー,エレベーター,宅配BOX



物件種目	貸マンション
最寄駅	川崎
間取タイプ	1K
賃料条件	賃料 79,000円
	礼金1ヶ月 敷金なし 保証金なし

物件所在地	神奈川県川崎市川崎区南町 8-1		
交通	J R 東海道本線 川崎 徒歩10分		
建物	建物名	トーシンフェニックス川崎 502	
	構造・規模	RC 9階建/5階部分	
	使用部分積	22.88㎡	
間取内訳			
築年月	2007年06月	契約期間	2年
管理費等	10,500円/月 共益費なし 雑費なし		
駐車場			
現況	入居日	相談	
設備	B・T別,シャワー,浴室乾燥機,トイレ,洗面台,ガスコンロ付,2口コンロ,システムキッチン,収納スペース,全居室収納,クローゼット,シューズボックス,ベッド,冷蔵庫,照明器具,家具付き,家電付,室内洗濯機置場,洗濯機置場,給湯,都市ガス,フローリング,全居室フローリング,冷房,暖房,エ...		
保険等	要 2年20,000円		
備考	家具家電付き(撤去相談可・撤去代有) "インターネットWi-Fi 利用料17G 無料短期違約金有り:半年未満賃料2カ月、1年未満賃料1カ月" 鍵交換費:20,000円 クリーンコート代:30,000円 事務手数料:10,000円 更新料:新賃料1ヶ月 賃貸保証:加入要 初回保証料総賃料の100%:更新料1万円/年 利用駅1:京急本線 京急川崎徒歩12分 利用駅2:J R南武線 八丁畷 徒歩7分		

# 貸マンション

## 京急川崎駅

メインステージ川崎V I I アイディアル 0302

間取り  
1DK

専有面積  
30.12㎡

築年月  
2008年07月



### チェックポイント！

バイク置場有,駐輪場有,主要採光面：北西向き,ベットの相談,外観タイル張り,常時ゴミ出し可能,分譲タイプ,24時間換気システム, B・T別,シャワー,浴室暖房,浴室乾燥機,トイレ,温水洗浄便座,洗面台,洗面所独立,ガスコンロ付,2口コンロ,システムキッチン,クローゼット,シューズボックス,照明器具,人感センサー付照明,ダウンライト,室内洗濯機置場,洗濯機置場,給湯,都市ガス,フローリング,エアコン,C S, B S端子,MMコンセント,ダブルロックドア,オートロック,モニタ付オートロック,モニタ付インターホン,ディンプルキー,防犯カメラ,火災警報器(報知機),24時間セキュリティ,バルコニー,エレベーター,宅配BOX



物件種目	貸マンション
最寄駅	京急川崎
間取タイプ	1DK
賃貸条件	賃料 79,500円 礼金1ヶ月 敷金なし 保証金なし

物件所在地	神奈川県川崎市川崎区本町2丁目 12-9		
交通	京急大師線 京急川崎 徒歩10分		
建物	建物名	メインステージ川崎V I I アイディアル 0302	
	構造・規模	RC 10階建/3階部分	
	使用部分積	30.12㎡	
	間取内訳	洋室7.1畳 / DK 5.5畳	
築年月	2008年07月	契約期間	2年
管理費等	15,000円/月 共益費なし 雑費なし		
駐車場			
現況	居住中	入居日	2021年2月上旬予定
設備	B・T別,シャワー,浴室暖房,浴室乾燥機,トイレ,温水洗浄便座,洗面台,洗面所独立,ガスコンロ付,2口コンロ,システムキッチン,クローゼット,シューズボックス,照明器具,人感センサー付照明,ダウンライト,室内洗濯機置場,洗濯機置場,給湯,都市ガス,フローリング,エアコン,C S, B S端子...		
保険等	要 2年20,000円		
備考	引越業者当社指定ベットの可(敷1)引越業者当社指定保証会社必須退去時要清掃代解約予告50日前 退去時鍵交換費用:22,000円 ルームクリーニング費用:55,000円 AMLクラブサポート費用:16,500円 更新料:新賃料1.5ヶ月 賃貸保証:加入要 家賃総額の50%~ 利用駅1:JR京浜東北・根岸線川崎徒歩14分		

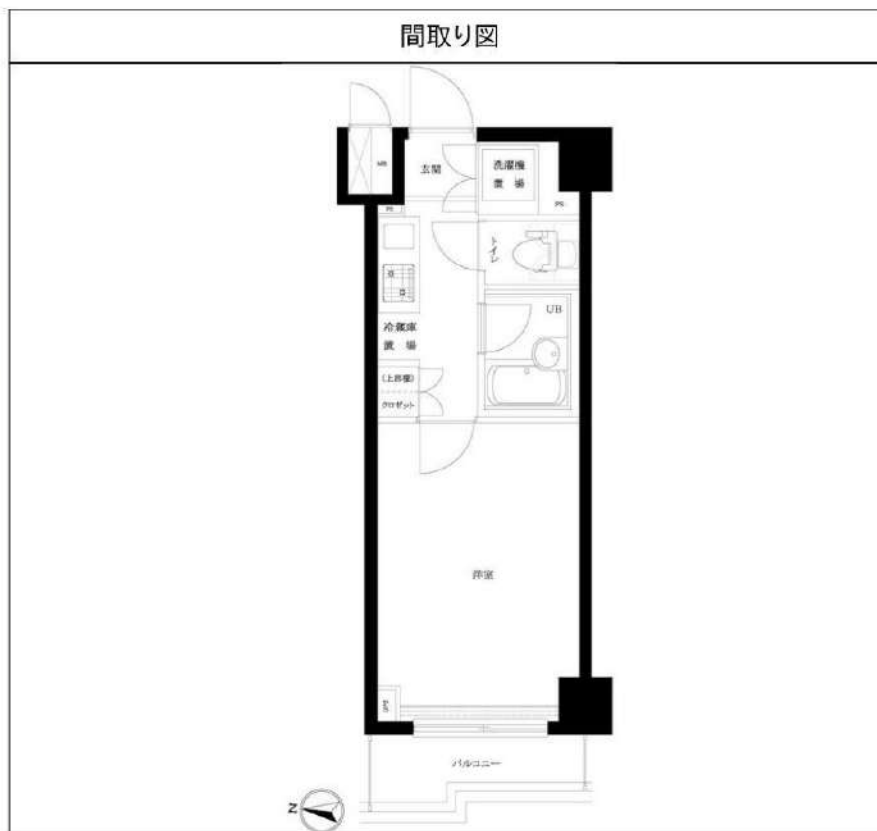
# ルール武蔵小杉 703

間取り	賃料	管理費等
1K	86,000円	0円

24時間緊急通報システム,オートロック,ディンプルキー,モニタ付オートロック,最上階,外壁タイル張り,分譲タイプ,防犯カメラ

外観

その他



敷金/保証金	0円	礼金/権利金	86,000円
敷引/償却金		更新料	1ヶ月(新賃料)
その他費用	[一時金]TFDclub: 17,000円, 鍵交換費用: 16,500円		
物件種別	マンション		
物件所在地	神奈川県川崎市中原区下沼部1700番地23		
交通	東急東横線 武蔵小杉駅 徒歩11分 横須賀線 武蔵小杉駅 徒歩7分 南武線 向河原駅 徒歩4分		
間取り詳細	7階: 洋室 6.00畳, K 2.00畳		
構造	鉄筋コンクリート 7階 / 7階建		
面積	20.38㎡	向き	西
築年月	2011年6月下旬	契約期間	普通借家契約 2年
駐車場	無	入居時期	2021年2月上旬
設備	24時間換気システム,2口コンロ,BS,CATV,CS,TVインターホン,エアコン,ガスコンロ設置済,ガス給湯,クローゼット,システムキッチン,シャワー,トイレ有,バス・トイレ別,バス有,フローリング,ユニットバス,温水洗浄便座,室内洗濯機置場,照明付き,浴室乾燥,24時間ゴミ出し可,エレベーター,宅配BOX,敷地内ゴミ置き場		
入居諸条件			
損害保険	要 18,000円 (2年)		
保証会社	必須 賃料+管理費の30%~40%		
備考	タイル貼分譲賃貸 オートロック 2口ガスシステムキッチン TVモニターホン バス・トイレ別 浴室換気乾燥機 宅配BOX		



**新宿本店**  
**みずべや**  
水商売のお部屋

**TEL 03-6279-2032**  
**LINE ID 62792032**  
新宿区西新宿7-12-3小島ビル3F



**歌舞伎町  
みずべや**  
歌舞伎のお部屋

**TEL 03-6205-5732**  
**LINE ID 62792032**  
新宿区歌舞伎町1-8-3 良川ビル2F(あずま通り)



# カーサ・デラ・フェリシタ - 302号室

お料理できなくても問題ナシ!近隣に王将や丸亀など飲食店多数!

## 1K 91,000円

共益費3,000円  
礼金なし 敷金なし

### 南武線 武蔵中原 徒歩 4分

南武線 武蔵新城 徒歩 19分  
東急東横線 武蔵小杉 バス 11分 徒歩 2分

所在	神奈川県川崎市 中原区下小田中2丁目2-10		
同取詳細	K(2.5畳) 洋(10畳)		
構造・階建	軽量鉄骨3階/3階建		
専有面積	33.49㎡	建物種別	アパート
築年月	2003年9月	開口向き	南西
入居時期	2020年12月下旬	更新料	1ヶ月
損保			
契約期間	普通賃借(2年)		
保証会社			
駐車場	あり有料(敷地内)/15,400円/並列/屋外/平置/地上/屋根無		
入居諸条件	ルームシェア不可 ペット不可 楽器不可 事務所不可		
その他費用	室内清掃費用39,600円(入居時)		
周辺施設	ファミリーマート武蔵中原駅前店まで111m セブンイレブン川崎武蔵中原駅北口店まで324m Fuji武蔵中原店まで267m Fit Care DEPOT上小田中店まで547m 餃子の王将武蔵中原店まで192m 丸亀製麺ビーンズ武蔵中原店まで291m CoCo壱番屋JR武蔵中原駅前店まで69m やよガス:都市、エアコン、室内洗濯機置場、給湯、バストイレ別、浴室乾燥機、洗髪洗面化粧台、システムキッチン、TVモニタ付ドアホン、宅配ボックス、駐輪場、CATV、防犯カメラ、火災警報器等設置済み、バス、トイレ、ガスコンロ2口設置済、シャワー、脱衣所、洗面所独立、グリル、最上階、バルコニー、フローリング、クローゼット2箇所、シューズボックス、インターネット接続可(ネット使用料不要)、上階無し、敷地内ごみ置き場、浴室に窓、洗面所にドア		
設備			
備考	敷金・礼金・更新料0プランあり(ただし資料97000円)65歳以上の方の契約は定期借家契約(2年再契約型)保証会社利用必須 ※本貸室の電気は大和リビングマネジメント株式会社から配給されます。インターネット無料(D.U.NET。回線工事後使用可)、火災保険不要 連帯保証人・保証会社不要、4駅利用可、2泊線利用可、駅まで平坦、閑静な住宅街、日当たり良好		



# フルールM

号室	賃料
0603	114,000円

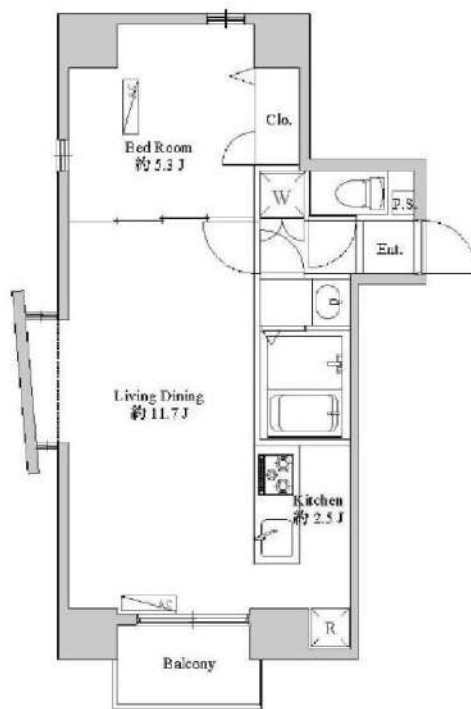
人気エリアの築浅物件!!商店街近く便利です。



## ☆☆フリーレント1ヶ月キャンペーン☆☆

※2021年1月末までの申込が条件

1年以内の解約の場合、賃料+管理費1ヶ月分の違約金有



図面が現状と異なる場合は現状優先とします。  
更新料: 新賃料の1ヶ月分

管理費	8,000円		
敷金	0ヶ月	礼金	1ヶ月
所在地	神奈川県川崎市中原区 井田中ノ町25-8		
交通	東急東横線 元住吉 徒歩13分		
構造	鉄筋コンクリート(RC造) 6階建		
専有面積	41.27㎡	開口部方位	西
総戸数	17戸	間取り	1LDK
築年月	2015/02	契約期間	2年(定期借家)
入居日	02/28		
設備等	都市ガス、公共下水、オートロック、TVドアホン、宅配BOX、B・T別、浴室乾燥機、洗濯機置き場室内、SOHO、フローリング、バルコニー、エレベーター、エアコン、角部屋、防犯カメラ、コンロ口数三口、グリル、収納、インターネット接続可、外壁タイル、敷地内ごみ置き場		
備考	借家人賠償責任保険が付いた火災保険に加入要 安心入居サポート: 15,000円(税別) リターンサービス料: 20,000円(別途税) 日本セーフティー保証加入条件※2年目以降10,000円/年 【個人】初回保証料: 月額支払額の60% (賃料口戻り差引) 【法人】初回保証料: 月額支払額の60% (+連帯保証人) 2年定期借家契約(継続: 再契約型) ※入居日は、変更となる場合がございます。		

- ★高級分譲タイプマンション
- ★外観タイル
- ★エレベーター設置
- ★オートロック自動ドア
- ★TVモニター付きインターホン
- ◆ダイヤル集合ポスト
- 洗浄便座
- 室内洗濯機置き場
- ガスコンロ付きシステムキッチン
- ★浴室暖房換気乾燥機
- ★クローゼット
- ★フローリング
- ★エアコン

個人: 顔写真付身分証明※免許証、住民票+パスポート  
法人: 会社概要・印鑑証明書・謄本・入居者身分証明書  
※その他必要に応じて請求させていただきます。



**みずべや**  
水筒売のお部屋

**TEL 03-6279-2032**  
**LINE ID 62792032**  
新宿区西新宿7-12-3小島ビル3F



**みずべや**  
歌舞伎のお部屋

**TEL 03-6205-5732**  
**LINE ID 62792032**  
新宿区歌舞伎町1-8-3 良川ビル2F(あずま通り)



連帯保証人も保証会社も不要!インターネット無料です!

# アルブル - 205号室

## 2LDK 130,000円

南武線 武蔵中原 徒歩 17分

ALSOKホームセキュリティ導入済の防犯配慮型住宅

共益費6,000円  
礼金1ヶ月 敷金なし

東急東横線 武蔵小杉 バス 18分 徒歩 5分  
南武線 武蔵新城 バス 11分 徒歩 6分

所在	神奈川県川崎市 中原区下小田中6丁目20-35		
同取詳細	LDK(10.5畳) 洋(6畳) 洋(5.25畳)		
構造・階建	軽量鉄骨2階/3階建		
専有面積	56.71㎡	建物種別	アパート
築年月	2016年10月	開口向き	西
入居時期	2020年12月下旬	更新料	1ヶ月
損保			
契約期間	普通賃借(2年)		
保証会社			
駐車場	空なし		
入居諸条件	ルームシェア不可 事務所不可		
その他費用	室内清掃費用49,500円(入居時)、D-roomCard料16,500円(入居時)		
周辺施設	まいばすけっと下小田中店まで348m Fit Care DEPOT下小田中店まで369m マルエツ子母口店まで573m セブンイレブン川崎明津店まで576m 業務スーパー中原店まで662m 吉野家 子母口店まで481m 丸亀製麺川崎子母口まで574m 安楽亭川崎高津店まで636m		
設備	ガス:都市、エアコン、追焚、浴室乾燥機、洗髪洗面化粧台、洗浄便座、システムキッチン、対面キッチン、室内物干し、ペアガラス、TVモニタ付ドアホン、オートロック、駐輪場、BS、カードキー、火災警報器等設置済み、バス、トイレ、室内洗濯機置場、ガスコンロ3口設置済、給湯、バスタイレ別、シャワー、脱衣所、洗面所独立、カウンタキッチン、グリル、角部屋、3面採光、バルコニー、フローリング、全室フローリング、振分、玄関ホール、収納3箇所、シューズボックス、ウォークインクローゼット2箇所、宅配ボックス、集合郵便受け、インターネット接続可(ネット使用料不要)、敷地内ごみ置き場、3方角住戸、キッチンに窓、浴室に窓		
備考	敷金・礼金・更新料0プランあり(ただし資料145000円)65歳以上の方の契約は定期借家契約(2年再契約型)保証会社利用必須(初回保証料:月額賃料等合計額×100% 更新:20000円/1年) 本貸室の電気は大和ビシカマツ株式会社から配給されます。インターネット(D.U-NET。回線工事後使用可)クレジット決済:元付会社にて直申込者限定、火災保険加入義務なし 連帯保証人・保証会社不要、4駅利用可、2沿線利用可、駅まで平坦、閑静な住宅街		





**新編本店**  
**みずばや**  
水商売のお部屋

**TEL 03-6279-2032**  
**LINE ID 62792032**  
新宿区西新宿7-12-3小島ビル3F



**歌舞伎町  
あずま通り**  
**みずばや**  
歌舞伎のお部屋

**TEL 03-6205-5732**  
**LINE ID 62792032**  
新宿区歌舞伎町1-8-3 良川ビル2F(あずま通り)

