

# 貸マンション

## 秋葉原駅

プレール神田佐久間町 1101

間取り  
1K

専有面積  
20.00㎡

築年月  
2001年09月



### チェックポイント！

主要採光面：東向き、保証人不要、二人入居可、外観タイル張り、分譲タイプ、角部屋、B・T別、シャワー、トイレ、温水洗浄便座、洗面台、ガスコンロ可、システムキッチン、収納スペース、シューズボックス、室内洗濯機置場、洗濯機置場、都市ガス、フローリング、冷房、エアコン、オートロック、モニタ付オートロック、モニタ付インターホン、バルコニー、エレベーター、宅配BOX



物件種目	貸マンション
最寄駅	秋葉原
間取タイプ	1K
賃貸条件	賃料 72,000円 礼金1ヶ月 敷金1ヶ月 保証金なし

物件所在地	東京都千代田区神田佐久間町4丁目11-3		
交通	J R 山手線 秋葉原 徒歩6分		
建物	建物名	プレール神田佐久間町 1101	
	構造・規模	SRC 12階建/11階部分	
	使用部分積	20.00㎡	
	間取内訳	洋6.5	
築年月	2001年09月	契約期間	2年
管理費等	8,000円/月 共益費なし 雑費なし		
駐車場			
現況	居住中	入居日	2021年1月中旬予定
設備	B・T別、シャワートイレ、温水洗浄便座、洗面台、ガスコンロ可、システムキッチン、収納スペース、シューズボックス、室内洗濯機置場、洗濯機置場、都市ガス、フローリング、冷房、エアコン、オートロック、モニタ付オートロック、モニタ付インターホン、バルコニー、エレベーター、宅配BOX		
保険等	要 2年20,000円		
備考	物件は地上12階建て。エントランスにはオートロックシステムがあり、空室鍵付でもできています。すっきりとみえるシステムキッチンタイプのマンションになります。ネットの通信が早い光ファイバーを使用しているマンションです。山手線秋葉原から歩いてすぐの場所にある物件情報をお求めでしたら、この機会に当社までご連絡下さい。お部屋探しをサポートさせていただきます。「P.L.I.R.E Randa Sakumacho」の物件情報をお探しならお気軽にお問い合わせ下さい。エレベーターまで引越しが移転も楽々です。ステキなバルコニーのある、魅力なマンションとなっています。地上12階建て、周辺環境にもマッチしています。住まい探しの際は、実際に住んでみることを想像しながら進めていくことが大事です。より良い住まいをご提供致します。【SYLA】SYLAプレミアムクラブ：1,000円/月 更新料：新築1ヶ月 賃貸保証：加入費 クレディセゾン 初回保証料4.0% 年保証料10,000円 建交機代等：有 25,000円～ 利用駅1：都営新線 西新町 徒歩7分 利用駅2：J R 総武本線 秋葉原 徒歩9分		


**新宿本店**  
**みずべや**  
 水商売のお部屋

**TEL 03-6279-2032**  
**LINE ID 62792032**  
 新宿区西新宿7-12-3小島ビル3F


**歌舞伎町**  
**みずべや**  
 歌舞伎のお部屋

**TEL 03-6205-5732**  
**LINE ID 62792032**  
 新宿区歌舞伎町1-8-3 良川ビル2F(あずま通り)



# 貸マンション

## 護国寺駅

メインステージ護国寺 I I 0203

間取り  
1K

専有面積  
22.01㎡

築年月  
2002年04月



### チェックポイント！

駐輪場有, 主要採光面: 南西向き, 外観タイル張り, 常時ゴミ出し可能, 分譲タイプ, 24時間換気システム, B・T別, トイレ, 洗面台, ガスコンロ付, システムキッチン, クローゼット, シューズボックス, 照明器具, ダウンライト, 室内洗濯機置場, 洗濯機置場, 給湯都市ガス, フローリング, エアコン, CATV, オートロック, モニタ付オートロック, モニタ付インターホン, ディンプルキー, 防犯カメラ, 火災警報器 (報知機), 24時間セキュリティ, バルコニー, エレベーター, 宅配BOX



物件種目	貸マンション
最寄駅	護国寺
間取タイプ	1K
賃貸条件	賃料 73,000円
	礼金なし 敷金なし 保証金なし

物件所在地	東京都文京区音羽1丁目 21-6		
交通	東京メトロ有楽町線 護国寺 徒歩5分		
建物	建物名	メインステージ護国寺 I I 0203	
	構造・規模	SRC 11階建/2階部分	
	使用部分積	22.01㎡	
	間取内訳	洋室6畳	
築年月	2002年04月	契約期間	2年
管理費等	12,000円/月 共益費なし 雑費なし		
駐車場			
現況	空家	入居日	即時
設備	B・T別, トイレ, 洗面台, ガスコンロ付, システムキッチン, クローゼット, シューズボックス, 照明器具, ダウンライト, 室内洗濯機置場, 洗濯機置場, 給湯, 都市ガス, フローリング, エアコン, CATV, オートロック, モニタ付オートロック, モニタ付インターホン, ディンプルキー, 防犯カメラ, 火災警報...		
保険等	要 2年15,000円		
備考	引越業者当社指定引越業者当社指定保証会社必須且去時要清掃 代解約予告50日前 退去時鍵交換費用: 22,000円 ルームクリーニング費用: 49,500円 AMLクラブサポート費用: 16,500円 更新料: 新賃料1.5ヶ月 賃貸保証: 加入要 家賃総額の50%~		



みずべや  
水商売のお部屋

TEL 03-6279-2032  
LINE ID 62792032  
新宿区西新宿7-12-3小島ビル3F



みずべや  
歌舞伎のお部屋

TEL 03-6205-5732  
LINE ID 62792032  
新宿区歌舞伎町1-8-3 良川ビル2F(あずま通り)





# 貸マンション

## 南千住駅

リファイズエムエス(リファイズエムエス) 607

間取り  
1K

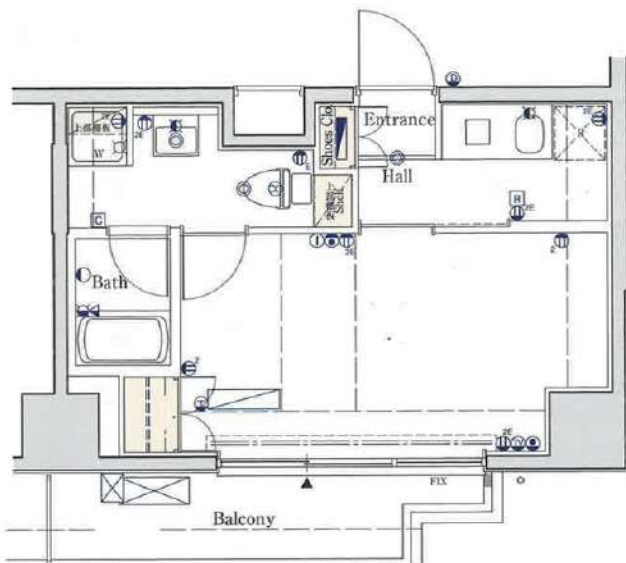
専有面積  
25.11㎡

築年月  
2008年08月



### チェックポイント!

バイク置場空無(3000円/月)、駐輪場有(300円/月)、主要採光面・南向き、社宅可、事務所使用不可、SOHO使用不可、喫煙条件付き可(退去時クロス張替え費用全額負担)、楽器不可、DIY不可、ペット相談 小型犬可(敷金+1ヶ月(退去時償却))、保証人不要、ルームシェア不可、単身者限定、外観タイル張り、廃材出し可能、分譲タイプ、閑静な住宅街、B・T別シャワー、トイレ、温水洗浄便座、洗面所、洗面所独立ガスコンロ付、2口コンロ、システムキッチン、クローゼット、シューズボックス、室内洗濯機置場、給湯、都市ガス、都市ガス給湯、エアコン、CS、BS端子、CATV、インターネット対応、モニタ付オートロック、バルコニー、エレベーター



物件種目	貸マンション
最寄駅	南千住
間取タイプ	1K
賃料条件	賃料 75,000円
	礼金なし 敷金なし 保証金なし

物件所在地	東京都台東区清川2丁目18-8		
交通	東京メトロ日比谷線 南千住 徒歩9分		
建物	建物名	リファイズエムエス(リファイズエムエス) 607	
	構造・規模	RC 10階建/6階部分	
	使用部分積	25.11㎡	
	間取内訳	洋7.7 K2.4	
築年月	2008年08月	契約期間	2年
管理費等	8,000円/月 共益費なし		
駐車場	なし		
現況	居住中 2021年01月31日退去予定	入居日	2021年2月下旬予定
設備	B・T別シャワー、トイレ、温水洗浄便座、洗面所独立、ガスコンロ付、2口コンロ、システムキッチン、クローゼット、シューズボックス、室内洗濯機置場、給湯、都市ガス、都市ガス給湯、エアコン、CS、BS端子、CATV、インターネット対応、モニタ付オートロック、バルコニー、エレベーター		
保険等	要 2年20,000円		
備考	1年未満の解約は、短期解約違約金有(賃料+管理費の1ヶ月分) ルームクリーニング費用(退去時償却):49,500円 契約事務手数料:11,000円 24時間駆け付けサポート:16,500円 更新料:新賃料1ヶ月 賃貸保証:加入要 1. ジャックス:初回:総賃料50% 以後総賃料の1%/月 10,500円/年 2. アーク賃貸保証:初回:総賃料50%+2,750円 以後 10,000円/年 鍵交換代等:有 27,500円~ 利用駅1:東京メトロ日比谷線 三ノ輪 徒歩14分 利用駅2:都電荒川線 三ノ輪橋 徒歩17分		



TEL 03-6279-2032  
LINE ID 62792032  
水商売のお部屋

TEL 03-6279-2032  
LINE ID 62792032  
新宿区西新宿7-12-3小島ビル3F



TEL 03-6205-5732  
LINE ID 62792032  
歌舞伎のお部屋

TEL 03-6205-5732  
LINE ID 62792032  
新宿区歌舞伎町1-8-3 良川ビル2F(あずま通り)





# 貸マンション

## 早稲田駅

グランフォース早稲田 1003

間取り  
1K

専有面積  
19.23㎡

築年月  
2004年11月

ペット飼えます (要相談)  
最上階角部屋

チェックポイント!

駐輪場有(300円/月),主要採光面:北向き,B・T別,シャワー,2口コンロ,システムキッチン,収納スペース,シューズボックス,室内洗濯機置場,都市ガス,エアコン,オートロック,モニタ付オートロック,バルコニー,エレベーター,宅配BOX

分譲賃貸 ペット可・駅近物件 **グランフォース早稲田 1003**

■賃料 76,000円  
■共益費 9,000円  
■敷金/0円 礼金/76,000円

★最上階角部屋★  
★ペット飼育可能★  
★宅配ボックス完備★

30㎡以下の犬・猫1匹までOK!

■コンドミ	29㎡	■オートロック	■TV付キッチン
■スーバー	30㎡	■2口ガスコンロ	■システムキッチン
■ドファグストア	59㎡	■エアコン	■室内洗濯機置場
■公園	63㎡	■24時間セキュリティ	■最上階角部屋
■グルメシティ裏田	504㎡	■宅配ボックス	■駐輪場

分譲賃貸 ペット可・駅近物件 **グランフォース早稲田 1003**

■賃料 76,000円  
■共益費 9,000円  
■敷金/0円 礼金/76,000円

★最上階角部屋★  
★ペット飼育可能★  
★宅配ボックス完備★

50㎡以下の犬・猫1匹までOK!

■コンドミ	29㎡	■オートロック	■TV付キッチン
■スーバー	30㎡	■2口ガスコンロ	■システムキッチン
■ドファグストア	59㎡	■エアコン	■室内洗濯機置場
■公園	63㎡	■24時間セキュリティ	■最上階角部屋
■グルメシティ裏田	504㎡	■宅配ボックス	■駐輪場

Nexus Agent 株式会社ネクサスエージェント/大塚市中央区島之内1-23-10-4F  
TEL:03-6243-0401/FAX:03-6243-6404

物件種目	貸マンション
最寄駅	早稲田
間取タイプ	1K
賃料条件	賃料 76,000円
	礼金1ヶ月 敷金なし 敷引なし 保証金なし

物件所在地	東京都文京区関口1丁目33-3		
交通	都電荒川線 早稲田 徒歩5分		
建物	建物名	グランフォース早稲田 1003	
	構造・規模	RC 10階建/10階部分	
	使用部分積	19.23㎡	
	間取内訳	洋 6.5	
築年月	2004年11月	契約期間	2年
管理費等	9,000円/月 共益費なし 雑費550円/月		
駐車場	なし		
現況	空家	入居日	相談
設備	B・T別,シャワー,2口コンロ,システムキッチン,収納スペース,シューズボックス,室内洗濯機置場,都市ガス,エアコン,オートロック,モニタ付オートロック,バルコニー,エレベーター,宅配BOX		
保険等	要 2年13,000円		
備考	■ペット飼育可能 ■最上階角部屋 ■宅配ボックス ■オートロック ■駐輪場 初回保証料:25,665円 24時間サポート:550円/月 更新料:新賃料1ヶ月 賃貸保証:加入要 全保連 初回保証料30% 鍵交換代等:有 23,000円~ 利用駅1:東京メトロ東西線早稲田 徒歩7分 利用駅2:東京メトロ有楽町線江戸川橋 徒歩9分		

新南本店

みずいべや

水商売のお部屋

TEL 03-6279-2032  
LINE ID 62792032  
新宿区西新宿7-12-3小島ビル3F

歌舞伎町  
みずいべや

歌舞伎のお部屋

TEL 03-6205-5732  
LINE ID 62792032  
新宿区歌舞伎町1-8-3 良川ビル2F(あずま通り)





# 貸マンション

## 駒込駅

アプレシティ本駒込 603

間取り  
1K

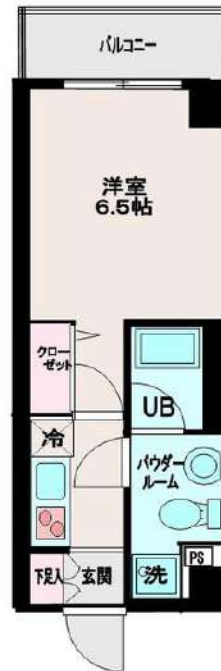
専有面積  
21.44㎡

築年月  
2006年12月



### チェックポイント！

駐輪場有,主要採光面:北西向き,ペット相談 小型犬可猫可(敷金2ヵ月追加),外観タイル張り,分譲タイプ,B・T別,シャワー,浴室暖房,浴室乾燥機,トイレ,温水洗浄便座,洗面所,洗面台,洗面所独立,ガスコンロ付,2口コンロ,システムキッチン,収納スペース,クローゼット,シューズボックス,室内洗濯機置場,給湯,都市ガス,フローリング,都市ガス給湯,エアコン,C S, B S端子, C A T V, ダブルロックドア,オートロック,モニタ付オートロック,モニタ付インターホン,ディンプルキー,バルコニー,エレベーター,宅配BOX



物件種目	貸マンション
最寄駅	駒込
間取タイプ	1K
賃料	賃料 82,500円
賃貸条件	礼金なし 敷金なし 保証金なし

物件所在地	東京都文京区本駒込5丁目 35-6		
交通	J R山手線 駒込 徒歩9分		
建物	建物名	アプレシティ本駒込 603	
	構造・規模	R C 7階建/6階部分	
	使用部分積	21.44㎡	
	間取内訳	洋 6.5	
築年月	2006年12月	契約期間	2年
管理費等	5,000円/月 共益費なし 雑費なし		
駐車場			
現況	居住中 2021年01月11日退去予定	入居日	2021年1月下旬予定
設備	B・T別,シャワー,浴室暖房,浴室乾燥機,トイレ,温水洗浄便座,洗面所,洗面台,洗面所独立,ガスコンロ付,2口コンロ,システムキッチン,収納スペース,クローゼット,シューズボックス,室内洗濯機置場,給湯,都市ガス,フローリング,都市ガス給湯,エアコン,C S, B S端子, C A T V, ダブルロ...		
保険等	要 2年20,000円		
備考	礼金敷金不要、ペット可分譲賃貸マンション 駅徒歩9分・コンビニ徒歩2分・商店街徒歩5分・設備充実クリーニング費用は退去時請求:45,000円(税別) 契約手数料(税別):15,000円 更新料:新賃料1ヶ月 賃貸保証:加入要 初回保証委託料:賃料+管理費の50~100%。エボスカード月次1%、またはエルズサポート・ルームバンクインシュア年間保険料10,000円がかかります。 利用駅1:東京メトロ南北線 本駒込 徒歩12分 利用駅2:J R山手線 田端 徒歩14分		

新宿本店  
みずいべや  
水高亮のお部屋

TEL 03-6279-2032  
LINE ID 62792032  
新宿区西新宿7-12-3小島ビル3F

歌舞伎町  
みずいべや  
歌舞伎のお部屋

TEL 03-6205-5732  
LINE ID 62792032  
新宿区歌舞伎町1-8-3 良川ビル2F(あずま通り)



# 貸マンション

## 小伝馬町駅

ガーラ神田岩本町 605

間取り  
1K

専有面積  
27.21㎡

築年月  
2006年10月



### チェックポイント!

バイク置場空無(2,000円/月)、駐輪場有(2,000円/年)、主要採光面：北西向き事務所使用不可、SOHO使用不可、楽器不可、D I Y 不可、ペット相談 小型犬可  
猫可(敷金1か月積み増し)保証人不要、二人入居可、2面採光外観タイル張り、常時ゴミ出し可能分譲タイプ、角部屋24時間換気システム、B・T別浴室暖房浴室乾燥機、温水洗浄便座、洗面所、洗面台、洗面所独立、2口コンロ、システムキッチン、グリル収納スペース、クローゼット、シューズボックス、照明器具、人感センサー付照明、室内洗濯機置場、洗濯機置場、給湯、フローリング、都市ガス給湯、エアコン、C S、B S端子、C A T V、インターネット対応、オートロック、モニター付オートロック、防...



物件種目	貸マンション
最寄駅	小伝馬町
間取タイプ	1K
賃貸条件	賃料 100,000円
	礼金1ヶ月 敷金なし 保証金なし

物件所在地	東京都千代田区岩本町2丁目 18		
交通	東京メトロ日比谷線 小伝馬町 徒歩4分		
建物	建物名	ガーラ神田岩本町 605	
	構造・規模	R C 14階建 地下1階/6階部分	
	使用部分積	27.21㎡	
	間取内訳	洋 9	
築年月	2006年10月	契約期間	2年
管理費等	5,000円/月 共益費なし 雑費なし		
駐車場	空無 35,000円/月		
現況	居住中	2020年12月26日退去予定	入居日 相談
設備	B・T別浴室暖房浴室乾燥機、温水洗浄便座、洗面所洗面台洗面所独立、2口コンロ、システムキッチン、グリル収納スペース、クローゼット、シューズボックス、照明器具、人感センサー付照明、室内洗濯機置場、洗濯機置場給湯、フローリング、都市ガス給湯、エアコン、C S、B S端子、C A T V、...		
保険等	要 2年22,000円		
備考	短期解約違約金：105,000円 退去時クリーニング費用：38,500円 更新料：新賃料1ヶ月 賃貸保証：加入要 初回保証料：総賃料の30～50% 詳細はお問い合わせください。 鍵交換代等：有 27,500円～ 利用駅1：都営新宿線 岩本町 徒歩5分 利用駅2：J R総武本線 馬喰町 徒歩7分		



みずべや  
水商売のお部屋

TEL 03-6279-2032  
LINE ID 62792032  
新宿区西新宿7-12-3小島ビル3F



みずべや  
歌舞伎のお部屋

TEL 03-6205-5732  
LINE ID 62792032  
新宿区歌舞伎町1-8-3 良川ビル2F(あずま通り)





# 貸マンション

## 江戸川橋駅

アルテシモ モーレ 505

間取り  
1K

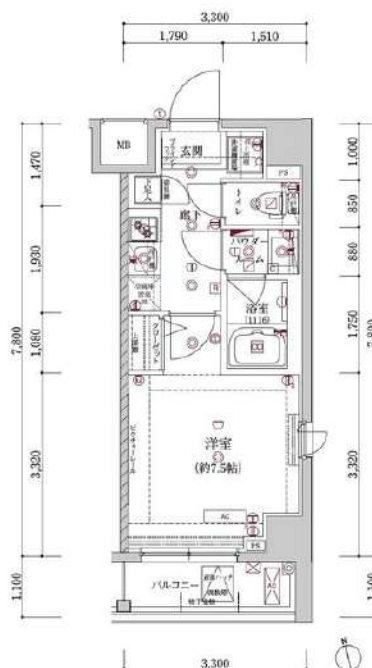
専有面積  
25.74㎡

築年月  
2018年05月



### チェックポイント！

駐輪場(無料)、主要採光面：南向きベットの相談小型犬可猫可(犬：敷金1ヶ月、猫：敷金2ヶ月)二人入居可、2面採光、デザイナーズ、外観タイル張り分譲タイプ、角部屋24時間換気システム、B・D別シャワー浴室暖房浴室乾燥機、トイレ温水洗浄便座、洗面所、洗面台、洗面所独立ガスコンロ付、2口コンロ、システムキッチン収納スペース、クローゼット、シューズボックス、室内洗濯機置場、洗濯機置場、給湯、都市ガス、フローリング、冷房、暖房、エアコン、C S、B S端子インターネット対応、光ファイバー、インターネット使用料無料、ダブルロックドアオートロック、モニター付オートロック、ディンプルキー、防犯カメラ、バルコニー、エレベーター完備BOX



物件種目	貸マンション
最寄駅	江戸川橋
間取タイプ	1K
賃貸条件	賃料 105,000円 礼金1ヶ月 敷金なし 敷引なし 保証金なし

物件所在地	東京都文京区水道2丁目 5-3		
交通	東京メトロ有楽町線 江戸川橋 徒歩4分		
建物	建物名	アルテシモ モーレ 505	
	構造・規模	RC 8階建/5階部分	
	使用部分積	25.74㎡	
	間取内訳	洋 7.5	
築年月	2018年05月	契約期間	2年
管理費等	10,000円/月 共益費なし 雑費なし		
駐車場			
現況	居住中	2021年01月11日退去予定	入居日 2021年1月下旬予定
設備	B・D別シャワー浴室暖房浴室乾燥機、トイレ温水洗浄便座、洗面所洗面台、洗面所独立ガスコンロ付、2口コンロ、システムキッチン収納スペース、クローゼット、シューズボックス、室内洗濯機置場、洗濯機置場、給湯、都市ガス、フローリング、冷房、暖房、エアコン、C S、B S端子、インター...		
保険等	要 2年15,000円		
備考	※内見予約から要予約※ 解約予告2ヶ月前 退去時クリーニング代50,000円(税別) お申込み及びご契約に関しては、こちらへ 03-6826-1339 24H緊急サポート(税別)：20,000円 契約事務手数料(税別)：10,000円 更新料：新賃料1ヶ月 賃貸保証：加入要 <エボス> 初回保証料4.0% (1年毎更新保証料なし、月額保証料800円(税込)) <日本セーフティー> 初回保証料5.0% (1年毎更新保証料10,000円) 鍵交換代等：有 20,000円~ 利用駅1：東京メトロ東西線 神楽坂 徒歩10分		



みずべや  
水商売のお部屋

TEL 03-6279-2032  
LINE ID 62792032  
新宿区西新宿7-12-3小島ビル3F



みずべや  
歌舞伎のお部屋

TEL 03-6205-5732  
LINE ID 62792032  
新宿区歌舞伎町1-8-3 良川ビル2F(あずま通り)





★ペット飼育可★

小型の犬or猫1匹迄  
(敷金+1ヶ月)



◆浅草駅含め3駅2路線利用可能！

◆設備充実の分譲タイプ！



【設備・仕様】

※別号室写真

建物・構造等	・・・ 設計住宅性能評価書取得済みマンション/ダブル配筋/二重床/耐震
共用設備等	・・・ 都市ガス/BS・CS/CATV/宅配ボックス/カラーモニター付オートロック/蓄光タイル/フレッツ光/非接触キー
セキュリティ	・・・ オートロック/モニター付インターホン/エレベータ防犯窓/エレベーター内防犯ブザー/侵入防止フェンス/防犯監視カメラ6台/ALSOK
光回線・共聴設備等	・・・ NTTBフレッツ/BS/CS/CATV
LD・洋室	・・・ エアコン/クローゼット/フローリング/バルコニー
キッチン	・・・ IH2口コンロ/スライドキャビネット/レンジフード/大理石カウンター/24時間換気システム/システムキッチン
浴室・洗面	・・・ 追炊き機能/スイング式浴室換気乾燥機/フラッグストーンフロア/シャンプールック/収納三面鏡/化粧台/ウォシュレット
室内その他	・・・ 照明器具/人感センサー照明/24時間換気システム/エアサイトサッシュ/室内洗濯機置き場
近隣便利施設	・・・ ローソン千束四丁目店まで約160m/ばばす薬局千束店まで約350m/浅草ROXまで約1.2km/ドン・キホーテ浅草店まで約1.2km
駐輪場等	・・・ 駐輪場 初回登録料2,000円 バイク置き場(原付のみ) 年額12,000円 ※最新空き状況お問合せください



□アクセス  
つくばエクスプレス線  
『浅草』駅 徒歩11分  
日比谷線『三ノ輪』駅 徒歩10分  
日比谷線『入谷』駅 徒歩12分

□賃貸条件

賃料	118,000 円
管理費	10,000 円
礼金	1ヶ月
敷金	1ヶ月

□物件概要

名称	日神デュオステージ三ノ輪
住所	東京都台東区千束4-29-6
構造/規模	RC造/9階建
種別	マンション
竣工年月	2008年11月

□その他

入居予定	12月27日退去予定
更新料	・新賃料の1ヶ月分 ・更新事務手数料 20,000 円(税別)
保険	・家財総合保険 20,000 円(2年間) ・鍵交換代 ※任意 40,000 円(税別) ・コンシェルジュ24 2年間費用 20,000 円(税別)
その他	・解約予告 1ヶ月前 ・退去時ルームクリーニング代 入居者負担特約有 (退去時支払) ・ペット飼育時、敷金+1ヶ月。原状回復費用全額入居者負担。

□保証会社

・保証会社利用 可能 (連帯保証人でもOK)



①初回保証料：月額総賃料の30%+毎年10,000円  
②初回保証料：8,000円+毎月月額総賃料の2%  
※月額総賃料は賃料+管理費 ※7/1は引落手数料300円(税別)

※図面と現況に相違がある場合、現況を優先させていただきます。必ず現地をご覧下さい。ネット環境は仕様変更になる可能性があり、設備に関わらずご契約されたい通信会社に契約可能事前にご確認下さい。



新宿本店  
みずいべや  
水商売のお部屋

TEL 03-6279-2032  
LINE ID 62792032  
新宿区西新宿7-12-3小島ビル3F



歌舞伎町  
みずいべや  
歌舞伎のお部屋

TEL 03-6205-5732  
LINE ID 62792032  
新宿区歌舞伎町1-8-3良川ビル2F(あずま通り)





グランド・ガーラ神田 305号室



賃料 150,000

管理費 10,000

礼金 無し 敷金 1ヶ月

専有面積 42.84 m<sup>2</sup>

間取り 1LDK



- 最寄駅徒歩2分!
- 複数路線利用可!
- 南東向き!
- 床暖房・浴室乾燥機付!
- 宅配ボックス・オートロック付!
- 保証人不要・外国人相談可!

- 所在地 東京都千代田区神田多町2-6-2
- 建物名 グランド・ガーラ神田
- 構造 RC造 地下1階付き地上13階建
- 所在階 3階 305号室
- 築年月 2007年
- 専用面積 42.84m<sup>2</sup>
- 現状 空室
- 更新料 1ヶ月
- 備考 火災保険・保証会社加入必須

- 共有部分 オートロック・宅配ボックス・エレベーター
- 専有部分 TVモニターホン・システムキッチン(ガス)、床暖房・浴室乾燥機

最寄駅 「神田」

山手線 【神田】駅 徒歩2分

東京メトロ丸ノ内線 【淡路町】駅 徒歩3分

都営新宿線 【小川町】駅 徒歩4分

山手線 【秋葉原】駅 徒歩10分

**TEL 03-6279-2032**  
**LINE ID 62792032**  
 水商売のお部屋  
 新宿区西新宿7-12-3小島ビル3F

**TEL 03-6205-5732**  
**LINE ID 62792032**  
 歌舞伎のお部屋  
 新宿区歌舞伎町1-8-3 良川ビル2F(あずま通り)