

RENECAT導入済物件★消臭抗菌効果が半永久持続
 駅近賃貸マンション・都会のオアシスに住まう

Access

都営新宿線
「菊川」 駅徒歩 7分

東京メトロ半蔵門線
「住吉」 駅徒歩 10分



0204 号室 専有面積 20.58㎡

間取 1R

賃料 **75,000** 円/月

共益費 12,000 円/月

物件概要

所在地／ 東京都墨田区立川4丁目16-1
 構造・規模／ 鉄筋コンクリート造 7階建
 総戸数／ 23 戸
 築年月／ 2005年11月24日
 入居日／ 2020年12月24日

契約条件

敷金0ヶ月・礼金0ヶ月

保証システム利用料:家賃総額の50%(最低金額5万円)税別
 24時間安心サポート料11,000円鍵交換代19,800円
 室内抗菌処理代16,500円事務手数料16,500円
 当社指定賃貸入居者総合保険加入の事(別途費用)
 ※賃料口座引落し(口座振替手数料:月額550円)
 普通賃貸借1年契約(更新型)※
 ※更新時5%賃料改定が行われますが2年目以降は更新料はかかりませんので安心して長くお住まいになれます。

- タイル張りの美しい外観
- TVモニター付オートロックシステム
- エレベーター内防犯カメラ
- 共用部防犯カメラ
- 安心のデンプルキー
- 玄関人感センサーライト
- LL45等級フローリング仕様
- 洋室エアコン標準装備
- オリジナルシステムキッチン
- 2口ガスコンロ(グリル付)

- バスルームとトイレを独立
- 雨の日も便利な浴室換気乾燥暖房機
- ウォシュレット付トイレ
- 収納便利なクローゼット
- ピクチャーレール
- Bフレックス対応(別途費用)
- BS・110°対応(別途費用)
- 24時間受取可能宅配BOX
- 駐輪場:無料(1台)
- 2人入居可能・外国籍入居可能



24時間安心サポート

設備のトラブルに24時間365日の受付体制

医療健康サービス 24

看護師が24時間365日ご相談に応じます。

みずいべや

水商売のお部屋

TEL 03-6279-2032

LINE ID 62792032

新宿区西新宿7-12-3小島ビル3F

みずいべや

歌舞伎のお部屋

TEL 03-6205-5732

LINE ID 62792032

新宿区歌舞伎町1-8-3 良川ビル2F(あずま通り)

新築

木下の賃貸

全室内見可!



プレール
スカイツリー

家電付き(設備)
①冷蔵庫(90L) ②全自動洗濯機(4.5kg) ③電子レンジ

即入居可!

501	502
87,000	入居中
401	402
87,000	87,000
301	302
87,000	87,000
201	202
87,000	87,000
101	エントランス
87,000	



反転タイプあり



ACCESS		
東京メトロ半蔵門線 都営地下鉄浅草線	押上駅	徒歩7分
JR総武線	錦糸町駅	徒歩10分

住み替え応援システム
Re・Room
家賃でポイントがたまる!住み替えて使ってお得!

EQUIPMENT	
○カラーモニター付インターホン	○フローリング(居室)
○オートロック	○エアコン
○洗濯用防水パン	○温水洗浄暖房便座
○2口ガスコンロシステムキッチン	

OUTLINE	
所在地	東京都墨田区横川5-5-1
構造	鉄骨造
竣工日	2020年1月完成済
規模	地上5階建て
ペット飼育	不可
駐車場	無
自転車置場	有り
バイク置き場	無し
管理会社	株式会社木下不動産 (03-5908-2230)

LEASE CONDITION	
敷金	1ヵ月
礼金	1ヵ月
管理費	賃料込み
契約期間	2年間(更新可)
解約予告	1ヶ月前
更新料	新賃料の1ヶ月分
鍵交換代	無し
消毒代	24,000円(別途税)
火災保険	15,000円(2年間)

備考
※保証会社利用必須です。木下グループをご利用の場合、初回保証料80%と月額500円(別途税)の利用手数料また2年毎に20,000円の継続保証委託料が必要です。※BS・CSには別途契約、費用がかかります。※退去時に最低限必要な金額はルームクリーニング代33,000円(別途税)~(お部屋の広さにより異なります)エアコン洗浄代8,000円(別途税)~です。※消費税等の税率が変動した場合はそれに依りて消費税等相当額も変動致します。

※図面と現況が異なる場合には現況を優先とします

新宿本店
みずべや
水商売のお部屋
TEL 03-6279-2032
LINE ID 62792032
新宿区西新宿7-12-3小島ビル3F

歌舞伎町
あずま通り
みずべや
歌舞伎のお部屋
TEL 03-6205-5732
LINE ID 62792032
新宿区歌舞伎町1-8-3良川ビル2F(あずま通り)

スカイコートパレス錦糸町Ⅱ 403

JR 総武線
東京メトロ 半蔵門線 『錦糸町』 駅徒歩 10 分

築浅 分譲マンション
充実の設備・セキュリティー



高級感あるエントランス
人気の錦糸町徒歩圏
環境の良い緑地区
明るい角部屋
宅配ボックス完備



- 設備 システムキッチン(2口ガスコンロ)・バストイレ別・ユニットバス・温水洗浄便座・独立洗面化粧台(二面鏡)・浴室乾燥機・脱衣所・エアコン・シューズボックス・室内洗濯機置き場・クローゼット・フローリング・照明器具・給湯器・モニター付きインターフォン・バルコニー・角部屋・宅配ボックス・オートロック・防犯カメラ・ごみ置き場・自転車置き場・分譲マンション

※図面と現況が異なる場合は現況を優先させていただきます
※ご成約の際は賃料の1.0ヶ月分(税別)の仲介手数料を頂戴します

物件概要

- 所在地 東京都墨田区緑4-37-2
- 構造 RC造9階建て 4階部分
- 築年月 2017年7月

賃貸条件

礼金1ヶ月・敷金1ヶ月
賃料87,000円

- 間取り 1K ■面積 24.26㎡
- 管理費 15,000円
- 契約 普通賃貸借 2年間(更新可)
- 更新料 新賃料の1ヶ月分
- 更新事務手数料 新賃料の0.25ヶ月分
- 現況 即入居可
- 賃貸保証 必須 初回賃料等の50%
- 鍵交換代 (任意)
- 火災保険 18,000円(2年)

- <ライフインフォメーション>
 ☆セブンイレブン 210m(3分)
 ☆スーパーマルエツ 400m(5分)
 ☆ショッピングモールアルカキット 650m(8分)
 ☆錦糸町丸井 750m(10分)
 ☆錦糸町パルコ 950m(12分)

24.26㎡ 1K



TEL 03-6279-2032
LINE ID 62792032
水商売のお部屋

TEL 03-6279-2032
LINE ID 62792032
新宿区西新宿7-12-3小島ビル3F



TEL 03-6205-5732
LINE ID 62792032
歌舞伎のお部屋

TEL 03-6205-5732
LINE ID 62792032
新宿区歌舞伎町1-8-3良川ビル2F(あずま通り)



マンション



302

都営新宿線/都営大江戸線
『森下駅』徒歩2分



- ◇退去時敷金1ヶ月分償却
- ◇火災保険¥18,000/2年毎
- ◇コンシェルジュ24加入必須¥16,500/2年毎
- ◇鍵交換代任意¥20,000(税別)※交換に1ヶ月かかります
- ※毎月口座振替手数料月額¥300-(税別)かかります
- ※1年未満の解約は違約金1ヶ月分あり
- ※駐輪場なし ※単身者専用

◇3駅利用可◇

- ・半蔵門線/大江戸線
「清澄白河駅」徒歩10分
- ・総武線/大江戸線
「両国駅」徒歩10分

- ☆オートロック ☆カードキー ☆モニター付インターホン
- ☆エアコン ☆浴室乾燥機 ☆ウォシュレット
- ☆システムキッチン、ガスコンロ ☆シャンプードレッサー
- ☆室内干し ☆フレッツ光契約可 ☆BS・CS対応

※図面が現況と異なる場合は現況を優先させていただきます。

種目	マンション	
名称	アルフラン森下	
最寄駅	森下駅 2分 / 森下駅 2分	
間取	1K	
賃料等	賃料	88,000 円
	礼金	1.0 ヶ月
	敷金	1.0 ヶ月
	共益費	0 円
	管理費	5,000 円
	駐車場	0 円
所在地	130-0025 墨田区 千歳3-3-2	
間取内訳	K 洋室6帖	
建物	構造規模	鉄骨造 5階建
	築年月	2019 / 5
交通	都営新宿線 森下駅 / 大江戸線 森下駅	
現況	空き	
入居日	即引渡し可	
設備	都市ガス・エレベーター・宅配BOX	
備考	更新料新賃料の1ヶ月分 更新事務手数料0.5ヶ月分(税別) 保証会社加入必須(40%~50%)	



みずべや
水商売のお部屋

TEL 03-6279-2032
LINE ID 62792032
新宿区西新宿7-12-3小島ビル3F



みずべや
歌舞伎のお部屋

TEL 03-6205-5732
LINE ID 62792032
新宿区歌舞伎町1-8-3良川ビル2F(あずま通り)



プレール・ドゥーク錦糸町Ⅳ

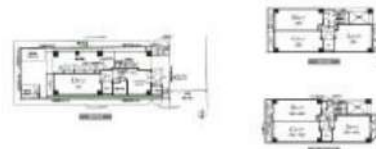
住み替え応援システムRe・Room
家賃でポイントがたまる！
住み替えで使ってお得！

安心管理システム24時間管理
学生・女性にオススメ

角部屋 東向き 洋室約9.0帖

BBM-NET月額基本使用料無料

ペット相談可(小型犬または猫1匹、敷金1ヶ月)



ACCESS

東京メトロ半蔵門線 錦糸町駅 徒歩9分

JR総武線 錦糸町 徒歩11分

都営浅草線 押上 徒歩9分

701号室

賃料 90,000円

管理費 8,000円

敷金 1ヶ月 礼金 1ヶ月

OUTLINE

間取り	1K	タイプ		専有面積	26.98㎡
入居日	2021年01月下旬		内見	不可 1/10以降可	
「木下の賃貸」友の会費		1600 円(別途税)/月額			
所在地	東京都墨田区太平4丁目18-10				
構造	RC造	規模	8階建7階		
竣工日	2015年07月	総戸数	23戸		
駐車場施設	無	空き	無		
駐輪場施設	有	空き	要確認		
駐車場敷金	なし	駐車場賃料	0 円/月額		
ペット飼育	相談	ペット飼育の場合の敷金	敷金1ヶ月追加		
方位	東	ガス	株式会社CDエナジーダイレクト推奨		
電気	株式会社キノシタコミュニティ	電	株式会社CDエナジーダイレクト推奨		

LEASE CONDITION

契約期間	2年	更新料	新賃料	1 ヶ月
解約予告	1ヶ月前に文書で当社宛に通知			
鍵交換費	25,000 円(別途税)	消毒代	24,000円(別途税)	

EQUIPMENT

オートロック	○	洗濯機置場	○	バルコニー	○
エレベーター	○	浴室乾燥機	○	CATV	○
TVモニター付きインターフォン	○	洗浄機能付トイレ便座	○	BSアンテナ	○
宅配ボックス	○	追い焚き	○	CSアンテナ	○
ガスコンロ	○	居室床材フローリング	○	カーシェアリング	○
IHクッキングヒーター	○	エアコン	○		
独立洗面台	○	浄化槽	○		

※保証会社利用必須です。木下グループをご利用の場合、初回保証料80%と月額500円(別途税)の利用手数料、また2年毎に20,000円の継続保証委託料が必要です。※CATV、BS・CS110、インターネット、カーシェアリング等には別途契約、費用がかかります。※退去時に最低限必要な金額はルームクリーニング代33,000円(別途税)～(お部屋の広さにより異なります)、エアコン洗浄代8,000円(別途税)～です。※駐車場のみをご契約の場合は敷金1ヶ月をお預かり致します。※消費税等の税率が変動した場合は、それに応じて消費税等相当額も変動致します。※入居者補償制度あり(借家人賠償特約付き火災保険の保険料相当額として月額940円をご負担いただきます)※契約時消毒代として24,000円(別途税)を頂いております。

備考

※図面と現況が異なる場合には現況を優先とします。



新宿本店
みずばや
水商売のお部屋

TEL 03-6279-2032
LINE ID 62792032
新宿区西新宿7-12-3小島ビル3F



歌舞伎町
みずばや
歌舞伎のお部屋

TEL 03-6205-5732
LINE ID 62792032
新宿区歌舞伎町1-8-3良川ビル2F(あずま通り)



建物外観



基本情報

住所	東京都墨田区堤通1丁目17-5	号室	114号室
交通	1 東武伊勢崎線 東向島駅より 徒歩11分	間取り	1K
	2 東武亀戸線 曳舟駅より 徒歩15分	広さ	25.76平米
	3 東武伊勢崎線 曳舟駅より 徒歩15分	方角	北向き
築年月	2019年1月	構造	鉄筋コンクリート造 地上5階建て
		現況	相談

賃料等

敷金	0ヶ月	礼金	1ヶ月
賃料	93,000円		
管理費	10,500円		
●当社指定保険/20,000円 ●再契約料/新賃料の1ヶ月			

■鍵交換費22,000円 ■クリーンコート代33,000円 ■事務手数料11,000円 ■指定賃貸保証加入(総賃料100%) ■短期解約違約金: 賃料1ヶ月分(1年未満)・2ヶ月分(半年未満) ■モバイルwifi(17GB)付 ■民泊・簡易宿泊による利用及びそれに伴う広告等は一切禁止 ■法人で保証会社加入無しの場合、敷金1か月

設備

オートロック、宅配BOX、浴室乾燥機、洗濯機能付き便座、エレベーター、TVモニター付きインターホン、バス・トイレ別、独立洗面台、洗濯機置場(室内)、ガス、エアコン、2ロコンロ、システムキッチン、ガスキッチン、その他

地図



建物内観



間取り



SET UP賃貸(家具・家電付き)対応

- [家具・家電付き基本内容] 条件をご確認下さい。
- TV ●洗濯機 ●冷蔵庫
 - レンジ ●ベッド ●デスク
 - チェア ●カーテン ●その他備品

※物件により異なる場合がございます。詳しくはお問合せ下さい。



建物外観



建物内観



基本情報

住所	東京都墨田区緑4丁目20-8	号室	303号室
交通	1 総武線 錦糸町駅より 徒歩8分	間取り	1K
	2 東京メトロ半蔵門線 錦糸町駅より 徒歩8分	広さ	26.08平米
	3 都営新宿線 菊川駅より 徒歩9分	方角	
築年月	2014年5月	構造	鉄筋コンクリート造 地上13階 地下1階建て
		現況	相談

賃料等

敷金	0ヶ月	礼金	1ヶ月
賃料	97,000円		
管理費	10,500円		
●当社指定保険/20,000円 ●再契約料/新賃料の1ヶ月			

■鍵交換費22,000円 ■クリーンコート代33,000円 ■事務手数料11,000円 ■指定賃貸保証加入(総賃料100%) ■家具家電撤去費用16,500円(家具家電無し契約を希望の場合) ■短期解約違約金:賃料1ヶ月分(1年未満)・2ヶ月分(半年未満) ■モバイルwifi(17GB)付 ■民泊・簡易宿泊による利用及びそれに伴う広告等は一切禁止 ■法人で保証会社加入無しの場合、敷金1か月

設備

バス・トイレ別

地図

NOW PRINTING

間取り



SET UP賃貸(家具・家電付き)対応

- [家具・家電付き基本内容] 条件をご確認下さい。
- TV ●洗濯機 ●冷蔵庫
 - レンジ ●ベット ●デスク
 - チェア ●カーテン ●その他備品

※物件により異なる場合がございます。詳しくはお問合せ下さい。



PR

★★★2口ガスシステムキッチン・浴室乾燥機・洗濯機能付便座・角部屋★★★

SET・UP賃貸[家具・家電付き]

建物外観



建物内観



基本情報

住所	東京都墨田区石原3丁目4-6	号室	1102号室
交通	1 都営大江戸線 両国駅より 徒歩11分	間取り	1R
	2 総武線 錦糸町駅より 徒歩11分	広さ	25.57平米
	3 都営浅草線 本所吾妻橋駅より 徒歩14分	方角	東向き
築年月	2007年12月	構造	鉄筋コンクリート造 地上13階建て
現況	相談		

賃料等

敷金	0ヶ月	礼金	1ヶ月
賃料	98,000円		
管理費	10,500円		
●当社指定保険/20,000円 ●再契約料/新賃料の1ヶ月			

■鍵交換費22,000円 ■クリーンコート代33,000円 ■事務手数料11,000円 ■指定賃貸保証加入(総賃料100%) ■家具家電撤去費用16,500円(家具家電無し契約を希望の場合) ■短期解約違約金:賃料1ヶ月分(1年未満)・2ヶ月分(半年未満) ■モバイルwifi(17GB)付 ■民泊・簡易宿泊による利用及びそれに伴う広告等は一切禁止 ■法人で保証会社加入無しの場合、敷金1か月

設備

オートロック、宅配BOX、浴室乾燥機、洗濯機能付き便座、エレベーター、TVモニター付きインターホン、バス・トイレ別、洗濯機置場(室内)、エアコン、2口コンロ、システムキッチン、ガスキッチン、クローゼット、その他

間取り



地図



SET UP賃貸(家具・家電付き)対応

- [家具・家電付き基本内容] 条件をご確認下さい。
- TV ●洗濯機 ●冷蔵庫
 - レンジ ●ベッド ●デスク
 - チェア ●カーテン ●その他備品

※物件により異なる場合がございます。詳しくはお問合せ下さい。





TEL 03-6279-2032
LINE ID 62792032
新宿区西新宿7-12-3小島ビル3F

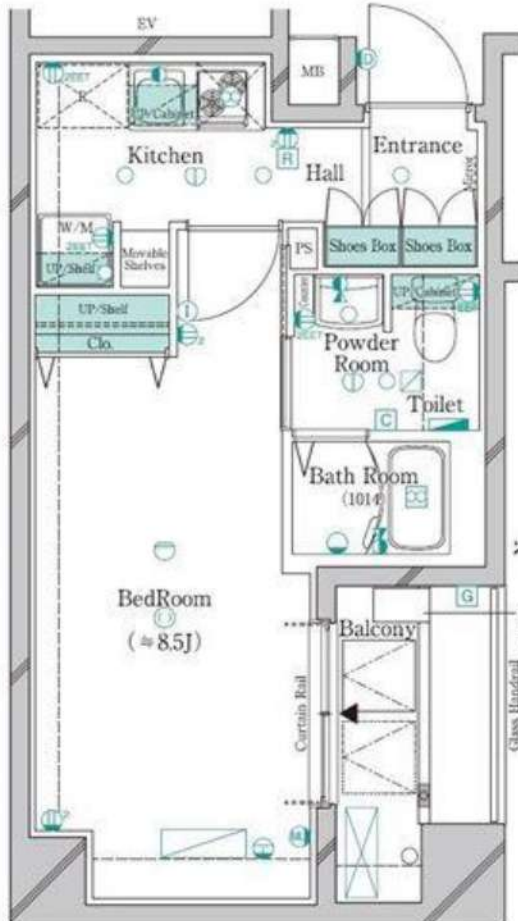


TEL 03-6205-5732
LINE ID 62792032
新宿区歌舞伎町1-8-3 良川ビル2F(あずま通り)





ガリシア本所吾妻橋South



都営浅草線
『本所吾妻橋』駅 徒歩 8分
東武スカイツリーライン
『とうきょうスカイツリー』駅 徒歩 9分
都営浅草線・京成押上線
東京メトロ半蔵門線・東武スカイツリーライン
『押上』駅 徒歩12分

快適な生活を約束する充実の設備！

- オートロック
- 浴室換気乾燥機
- 宅配ボックス
- TVモニター付インターホン
- エアコン
- 防犯カメラ
- フローリング
- インターネット無料(ギガプライズ)
- エレベーター
- システムキッチン(2口ガスコンロ)
- BS/CS110°
- ゴミ置場
- 温水洗浄機能付暖房便座
- 24時間セキュリティ
- 駐輪場(※1)
- バイク置場(※1)

※1 駐輪場・バイク置き場 空き状況・金額等は下記へご確認ください。
賃貸管理会社: 駿BRコミュニティ TEL:03-5786-7660

保証会社 加入必須
■新日本信用保証 ※下記プラン選べます。
①初回保証料プラン(賃料総額の50%) / 年間保証料10,000円
②月額保証料プラン(賃料総額8万円未満…賃料総額の2.5%) / 初回・年間保証料なし
(賃料総額8万円以上…一律2,000円) / 初回・年間保証料なし

種目	新築分譲賃貸マンション
間取	1K
賃料	100,000
管理費	10,000
条件	礼金0ヶ月 敷金0ヶ月

所在地	東京都墨田区本所4-29-17
交通	都営浅草線『本所吾妻橋』駅 徒歩8分
建物名	ガリシア本所吾妻橋サウス
構造	鉄筋コンクリート造
階数	地上7階建
部屋番号	3階部分 304号室
専有面積	27.06㎡
築年数	令和2年5月
契約期間	2年間
現状	未入居
入居予定日	即日
更新	新賃料の1ヶ月分
更新事務手数料	0.5ヶ月分
解約通知	2ヶ月前
当社指定損害保険(2年間)	20,000円
備考	契約事務手数料 10,000円(税別) くらしあんしんサポート24(1年間) 8,000円(税別)
	※1年未満解約の場合、違約金あり



みずべや
水商売のお部屋

TEL 03-6279-2032
LINE ID 62792032
新宿区西新宿7-12-3小島ビル3F

みずべや
歌舞伎のお部屋

TEL 03-6205-5732
LINE ID 62792032
新宿区歌舞伎町1-8-3 良川ビル2F(あずま通り)

PR

★★★ オートロック ・ 2口ガスコンロ ・ 防犯カメラ ★★★

SET・UP賃貸[家具・家電付き]

建物外観



基本情報

住所	東京都墨田区太平1丁目13-3	号室	204号室
交通	1 総武線 錦糸町駅より 徒歩7分	間取り	1K
	2 東京メトロ半蔵門線 錦糸町駅より 徒歩8分	広さ	25.56平米
	3 東武伊勢崎線 とうきょうスカイツリー駅より 徒歩15分	方角	西向き
築年月	2016年6月	構造	鉄筋コンクリート造 地上9階建て
現況	相談		

賃料等

敷金	0ヶ月	礼金	1ヶ月
賃料	101,000円		
管理費	10,500円		
●当社指定保険/20,000円 ●再契約料/新賃料の1ヵ月			

■鍵交換費22,000円 ■クリーンコート代33,000円 ■事務手数料11,000円 ■指定賃貸保証加入(総賃料100%) ■家具家電撤去費用16,500円(家具家電無し契約を希望の場合) ■短期解約違約金:賃料1ヶ月分(1年未満)・2ヶ月分(半年未満) ■モバイルwifi(17GB)付 ■民泊・簡易宿泊による利用及びそれに伴う広告等は一切禁止 ■法人で保証会社加入無しの場合、敷金1か月

設備

オートロック、宅配BOX、浴室乾燥機、洗浄機能付き便座、エレベーター、バス・トイレ別、洗濯機置場(室内)、エアコン、2口コンロ、ガスキッチン

地図



建物内観



間取り



SET UP賃貸(家具・家電付き)対応

- [家具・家電付き基本内容] 条件はご確認下さい。
- TV ●洗濯機 ●冷蔵庫
 - レンジ ●ベッド ●デスク
 - チェア ●カーテン ●その他備品

※物件により異なる場合がございます。詳しくはお問合せ下さい。



みずべや

水商売のお部屋

TEL 03-6279-2032

LINE ID 62792032

新宿区西新宿7-12-3小島ビル3F



みずべや

歌舞伎のお部屋

TEL 03-6205-5732

LINE ID 62792032

新宿区歌舞伎町1-8-3 良川ビル2F(あずま通り)



RENECAT導入済物件★消臭抗菌効果が半永久持続
マンガ3万冊、雑誌300誌が読み放題！

Access

東京メトロ半蔵門線
「押上」駅徒歩 3分

東武伊勢崎線
「押上」駅徒歩 3分



- カラーTVモニター付オートロック
- 安心の共用部防犯カメラ4台設置
- 防犯性の高いディンプルキー
- 床フローリング仕様
- 快適なエアコン1基標準装備
- 2口ガスシステムキッチン
- バスルームとトイレを独立
- パウダールーム洗面台
- お湯張り機能付きバス
- 雨天や冬に必須浴室換気乾燥暖房涼風機
- ↓インターネット使い放題！
- ファイバーゲート(最大速度:1Gbps)
- 清潔な暖房便座付き温水シャワートイレ
- クローゼット・シューズBOX
- BS/CS110*
- 24時間利用可能宅配ボックス
- 24時間利用可能なゴミ置き場
- バイク置場1.100円/月:原付空要
- 駐輪場1台550円/月
- ペット(小型1匹迄)可敷金1ヶ月追加



0502 号室 専有面積 26.88㎡

間取 1DK

賃料 101,000円/月

共益費 12,000円/月

物件概要

所在地 / 東京都墨田区向島3丁目39-18
構造・規模 / 鉄筋コンクリート造 9階建
総戸数 / 24 戸
築年月 / 2020年11月30日
入居日 / 2020年12月14日

契約条件

保証金2ヶ月 (契約時償却)

A保証システム利用料:家賃総額の50%(最低金額5万円)
保証金契約時償却(保証金プランで契約の場合)
24時間安心サポート料11,000円鍵交換代19,800円
室内抗菌処理代16,500円事務手数料16,500円
当社指定賃貸入居者総合保険加入の事(別途費用)
≒賃料口座引落し(口座振替手数料:月額550円)
普通賃貸借2年契約
最大速度有線1GbpsWi-Fi433Mbps
貸主指定引越業者有り

24時間安心サポート

設備のトラブルに24時間365日の受付体制

医療健康サービス 24

看護師が24時間365日ご相談に応じます。

※図面と状況が異なる場合、状況優先とさせていただきます。



みずべや
水商売のお部屋

TEL 03-6279-2032
LINE ID 62792032
新宿区西新宿7-12-3小島ビル3F



みずべや
歌舞伎のお部屋

TEL 03-6205-5732
LINE ID 62792032
新宿区歌舞伎町1-8-3 良川ビル2F(あずま通り)



PR

★★★独立洗面台・浴室乾燥機・温水洗浄便座・角部屋2面採光★★★

SET・UP賃貸[家具・家電付き]

建物外観



建物内観



基本情報

住所	東京都墨田区本所 1丁目18-1	号室	302号室
交通	1 都営大江戸線 蔵前駅より 徒歩6分	間取り	1K
	2 都営浅草線 蔵前駅より 徒歩6分	広さ	25.56平米
	3 都営大江戸線 両国駅より 徒歩8分	方角	西向き
築年月	2016年4月	構造	鉄筋コンクリート造 地上10階建て
		現況	相談

賃料等

敷金	0ヶ月	礼金	1ヶ月
賃料	104,000円		
管理費	10,500円		
●当社指定保険/20,000円 ●再契約料/新賃料の1ヵ月			

■鍵交換費22,000円 ■クリーンコート代33,000円 ■事務手数料11,000円 ■指定賃貸保証加入(総賃料100%) ■家具家電撤去費用16,500円(家具家電無し契約を希望の場合) ■短期解約違約金: 賃料1ヶ月分(1年未満)・2ヶ月分(半年未満) ■モバイルwifi(17GB)付 ■民泊・簡易宿泊による利用及びそれに伴う広告等は一切禁止 ■法人で保証会社加入無しの場合、敷金1ヵ月

設備

オートロック、宅配BOX、浴室乾燥機、洗浄機能付き便座、エレベーター、TVモニター付きインターホン、バス・トイレ別、独立洗面台、洗濯機置場(室内)、ガス、エアコン、2ロコンロ、システムキッチン、ガスキッチン、その他

間取り



地図



SET UP賃貸(家具・家電付き)対応

[家具・家電付き基本内容] 条件をご確認下さい。
 ●TV ●洗濯機 ●冷蔵庫
 ●レンジ ●ベッド ●デスク
 ●チェア ●カーテン ●その他備品

※物件により異なる場合がございます。詳しくはお問合せ下さい。



グランパセオ菊川 301

都営新宿線森下駅 徒歩6分 都営新宿線菊川駅 徒歩4分

新築！2沿線利用可！2人入居（夫婦・カップル）相談可！室内抗菌消臭済み★



賃料	128,000円		
共益費	12,000円	間取り	1DK
敷金	0ヶ月	礼金	0ヶ月
建物名	グランパセオ菊川		
物件種別	賃貸マンション	号室	301
所在地	東京都墨田区菊川1丁目9-7		
交通	都営新宿線森下駅 徒歩6分 都営新宿線菊川駅 徒歩4分		
間取詳細	-		
構造・規模	鉄筋コンクリート7階建/3階部分		
専有面積	壁芯26.58㎡	向き	北
築年月	2019年11月	契約期間	2年
入居時期	即時		
更新料	新賃料の1ヶ月		
保証会社	【ルームID】月額総賃料の50%/月次保証料、月額総賃料の1.5%【オリコフォレントインシュア】→月額総賃料の50%~/年間保証料10,000円~※引落し手数料300円（税別）掛かる場合あり		
保険	有 21,000円		
鍵交換費用	0円		
その他	プレミアムデスク2年間（24時間緊急サポート）12,000円（税別） / 退去時ルームクリーニング費用35,000円（税別） / 解約予告2ヶ月前 / 短期違約金有（2年以内の解約は賃料の3ヶ月分） / フリーレント3カ月！		

※図面と現況が異なる場合は、現況優先となります。 情報掲載日 2020/11/10




新宿本店
みずばやし
 水商売のお部屋
TEL 03-6279-2032
LINE ID 62792032
 新宿区西新宿7-12-3小島ビル3F


歌舞伎町
みずばやし
 歌舞伎のお部屋
TEL 03-6205-5732
LINE ID 62792032
 新宿区歌舞伎町1-8-3 良川ビル2F(あずま通り)

アンベリール墨田

501号室

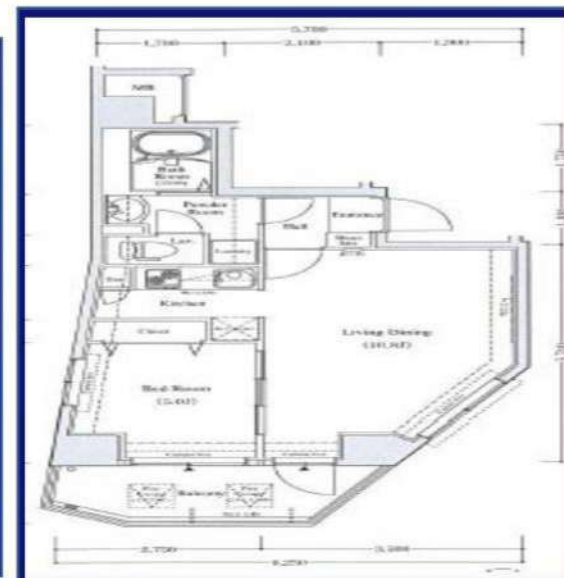
専有面積
40.97㎡

3駅2路線

京成押上線「八広駅」徒歩6分

東武スカイツリーライン

「東向島駅」「鐘ヶ淵駅」徒歩9分



家賃	130,000円		
住所	東京都墨田区墨田4-54-8		
構造	RC造地上11階建て	築年数	2019年12月築
管理費	5,000円	間取り	1LDK
敷金・礼金	敷金：1ヵ月/礼金：0	現況	空室
保証会社	全保連・日本セーフティー		
その他	初期費用相談可能★		





みずべや
水商売のお部屋

TEL 03-6279-2032
LINE ID 62792032
新宿区西新宿7-12-3小島ビル3F



みずべや
歌舞伎のお部屋

TEL 03-6205-5732
LINE ID 62792032
新宿区歌舞伎町1-8-3 良川ビル2F(あずま通り)

新築
未入居

For Rent

東武スカイツリーライン『鐘ヶ淵』駅徒歩6分

新築高級分譲賃貸マンション

フュージヨナル墨田



■ 物件概要

- 名称 / フュージヨナル墨田
- 所在地 / 東京都墨田区墨田5丁目11番2号
- 構造 / 鉄筋コンクリート造 地上7階建
- 竣工 / 2020年5月
- 交通 / 東武スカイツリーライン『鐘ヶ淵』駅徒歩6分
京成本線『京成閶屋』駅徒歩15分

■ 設備概要

- ◇カラーTVモニター付オートロック
- ◇インターネット無料 (C-five)
- ◇エアコン一基
- ◇BS/CS
- ◇床暖房
- ◇宅配ボックス・メールボックス
- ◇浴室換気乾燥機
- ◇エレベーター
- ◇追い焚き機能付き浴室
- ◇駐車場 (月額21,000円敷金2ヶ月)
- ◇グリル付き3口ガスシステムキッチン
- ◇バイク置場 (月額4,000円敷金2ヶ月)
- ◇駐輪場
- ※空き確認要!

■ 賃貸条件

- 礼金 / 1ヶ月
- 敷金 / 1ヶ月
- 更新料 / 新賃料1ヶ月分
- 火災保険 / 20,000円
- 条件 / 文書事務手数料 5,000円(税別)
振替事務手数料 300円(税別)/月
- その他 / 保証会社加入のこと
保証人不要プランご相談可能
初回保証料: 毎月支払額の30%~40%
※学生プラン有り: 初回保証料 10,000円~
1年毎更新料: 10,000円~14,000円
※保証会社利用しない場合は、敷金2ヶ月

★ライフラインに関して★※申込自由※
★PinT電気→審査通過後、PinT電気申込メールがきます
※オール電化対象外
★電気含むその他ライフライン→ライフアップからご案内
事前にご案内をお願いします! ※対象物件あり

2,000円ダウン!

【募集条件】

号室	賃料	間取り	専有面積	現況
401	¥152,000	2LDK	50.82㎡	即入居
501	¥153,000	2LDK	50.82㎡	即入居

管理費 10,000円

~ご利用保証会社~

エボスROOM iD・全保連

初回保証料: 保証人有30%・保証人なし40%(全保連 どちらも40%)

※留学生は連帯保証人あり保証会社利用プランでご相談可能です

※初期費用のお支払いにクレジットカード決済をご利用可

※法人様契約の際の諸条件は別途お問い合わせください

※退去時、貸主の指定業者による室内のクリーニング費用(50,000円・税別)エアコン内部洗浄(10,000円・税別/台)は借主様負担となります。

図面と現況が異なる場合は、現況優先と致します



みずべや
水商売のお部屋

TEL 03-6279-2032
LINE_ID 62792032
新宿区西新宿7-12-3小島ビル3F



みずべや
歌舞伎のお部屋

TEL 03-6205-5732
LINE_ID 62792032
新宿区歌舞伎町1-8-3 良川ビル2F(あずま通り)

