

ARTESSIMO MONDO 401

間取り	賃料	管理費等
1K	74,000円	15,000円

**【インターネット無料!※つなぐネットコミュニケーションズ】ペット可
高級分譲賃貸マンション**

【インターネット無料!※つなぐネットコミュニケーションズ】ペット可 高級分譲賃貸マンション

外観



その他



間取り図



敷金/保証金	0円	礼金/権利金	0円
敷引/償却金	0円	更新料	1.5ヶ月(新賃料)
その他費用			
物件種別	マンション		
物件所在地	東京都江東区亀戸3丁目44-6		
交通	中央・総武線各停 亀戸駅 徒歩10分 東京メトロ半蔵門線 錦糸町駅 徒歩15分 東京メトロ半蔵門線 押上駅 徒歩16分		
間取り詳細			
構造	鉄筋コンクリート 4階 / 8階建		
面積	21.45㎡	向き	北
築年月	2013年4月	契約期間	普通借家契約 2年
駐車場		入居時期	2021年2月15日
設備	浴室乾燥, ガス給湯, バス・トイレ別, CS, シャワー, 2口コンロ, ガスキッチン, エアコン, 洗面所独立, 室内洗濯機置場, 押入, BS, モニタ付オートロック, シューズボックス, ネット使用料不要, クローゼット, フローリング, トイレ有, ガスコンロ, ユニットバス, ガスコンロ設置済, バス有, システムキッチン, TVインターホン, デザイナーズ, エレベーター, 外壁タイル張り, 宅配BOX		
入居諸条件	ペット可, 事務所不可, 二人入居可		
損害保険	要 23,000円(2年)		
保証会社	可 総賃料の~50%		
備考	■入居中サポート21450円 ■抗菌代16500円 ■事務手数料11000円 ■鍵交換代22000円 ■火災保険23000円 ■保証会社必須~50% ■短期解約違約金有 ■ペット(+敷1・償)		



TEL 03-6279-2032
LINE ID 62792032
新宿区西新宿7-12-3小島ビル3F



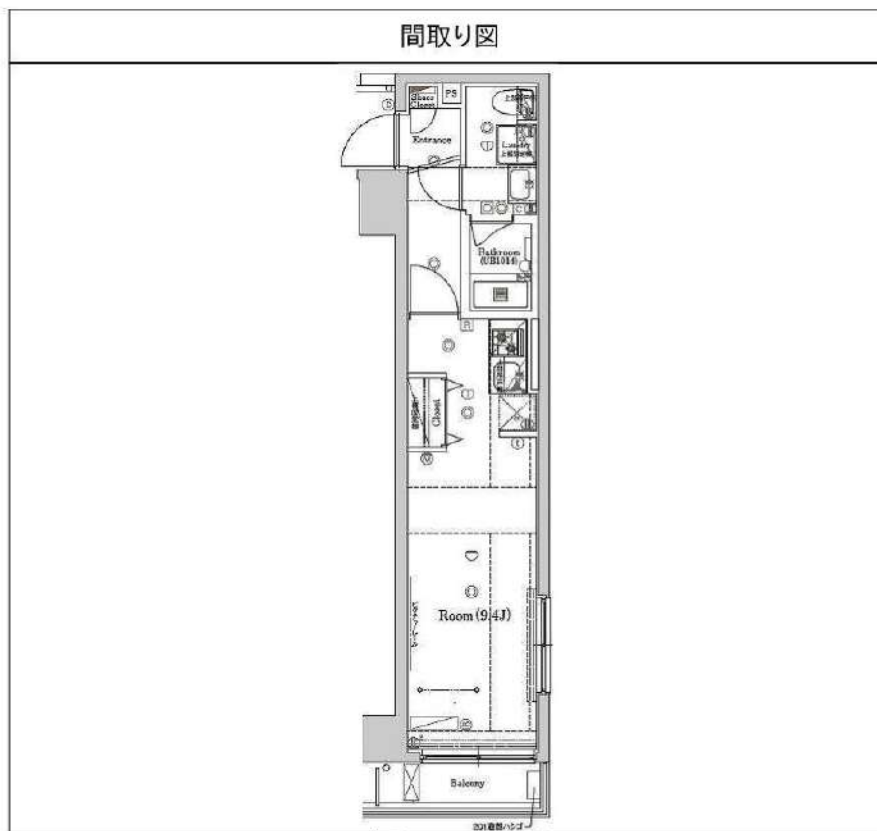
TEL 03-6205-5732
LINE ID 62792032
新宿区歌舞伎町1-8-3良川ビル2F(あずま通り)

ラフィスタ錦糸町 II 201

間取り	賃料	管理費等
1R	90,000円	15,000円

【インターネット無料!※ファイバーゲート】ペット可 築浅高級分譲賃貸マンション♪

【インターネット無料!※ファイバーゲート】ペット可 築浅高級分譲賃貸マンション♪



敷金/保証金	0円	礼金/権利金	90,000円
敷引/償却金	0円	更新料	1.5ヶ月(新賃料)
その他費用			
物件種別	マンション		
物件所在地	東京都江東区毛利2丁目10-10		
交通	中央・総武線各停 錦糸町駅 徒歩7分 都営新宿線 住吉駅 徒歩7分 東京メトロ半蔵門線 錦糸町駅 徒歩7分		
間取り詳細			
構造	鉄筋コンクリート 2階 / 7階建		
面積	25.71㎡	向き	西
築年月	2019年7月	契約期間	普通借家契約 2年
駐車場		入居時期	2021年2月13日
設備	浴室乾燥, ガス給湯, バス・トイレ別, CS, シャワー, 2口コンロ, ガスキッチン, 温水洗浄便座, エアコン, 室内洗濯機置場, 押入, BS, モニタ付オートロック, シューズボックス, ネット使用料不要, クローゼット, フローリング, トイレ有, ガスコンロ, ユニットバス, バス有, システムキッチン, TVインターホン, デザイナーズ, エレベーター, 外壁タイル張り, 分譲タイプ, 宅配BOX		
入居諸条件	ペット可, 事務所不可, 二人入居可		
損害保険	要 23,000円(2年)		
保証会社	可 総賃料の~50%		
備考	■入居中サポート21450円 ■抗菌代16500円 ■事務手数料11000円 ■火災保険23000円 ■保証会社必須~50% ■鍵交換代22000円 ■短期解約違約金有 ■AZP95000円(★50) ■ペット(+数1・償)		



TEL 03-6279-2032
LINE ID 62792032
新宿区西新宿7-12-3小島ビル3F



TEL 03-6205-5732
LINE ID 62792032
新宿区歌舞伎町1-8-3 良川ビル2F(あずま通り)

AXAS 門前仲町レジデンス 205号室

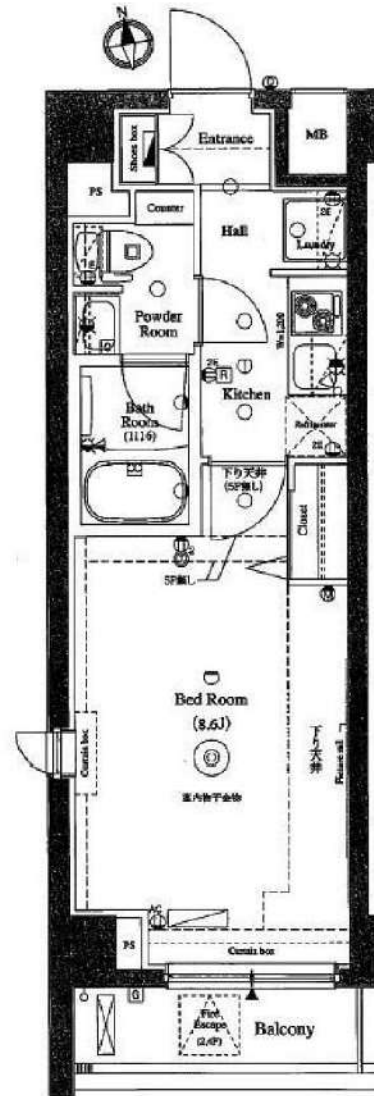
- ☆TVモニター付オートロック
- ☆24時間セキュリティシステム
- ☆防犯カメラ ☆宅配BOX
- ☆敷地内ゴミ置き場 ☆BS・CS
- ★グリル付2口ガスコンロ・システムキッチン
- ★浴室換気暖房乾燥機
- ★独立洗面化粧台 ★ウォシュレット
- ★人感センサー付玄関照明
- ★24時間換気システム

FLET'S光

角部屋♪2面採光♪

1月31日退去予定
2月下旬～入居日相談

- 【駐輪場】
無料/月額
- 【バイク置場】
空無
- 【駐車場】
空無



分譲賃貸マンション	
住所	東京都江東区冬木1-1-4
交通	東京メトロ東西線門前仲町駅まで徒歩6分
	都営大江戸線門前仲町駅まで徒歩6分
	東京メトロ半蔵門線清澄白河駅まで徒歩15分 都営大江戸線清澄白河駅まで徒歩15分
賃貸料	96,000円
管理費	10,000円
敷金	なし
礼金	1ヶ月
構造・階数	鉄筋コンクリート造7階建
専有面積	26.55㎡
バルコニー面積	3.15㎡
竣工日	2013年10月24日
契約期間	普通賃貸借2年 更新料 新賃料の1ヶ月分 事務手数料 12,000円(税別)
備考	<ul style="list-style-type: none"> ■トナリ料 24ヶ月・1,000円+税/月額 ■火災保険料・・・18,000円～ ■鍵交換代金・・・28,000円+税 ■室内抗菌消臭代金・・・10,000円+税 ■ルームクリーニング費用・・・40,000円+税 ※退室時のルームクリーニング費用に充当します ■保証会社加入必須 「あんしん保証」 賃料+管理費+トナリ料 50% 保証人原則不要 家賃引落手数料 880円/月 更新保証手数料 12,000円/年 ★1年未満解約の場合、賃料+管理費の1ヶ月分の違約金が発生します。 ★図面と現況が異なる場合は現況優先とします。 ★スマートフォン・携帯電話の受信状況を内見時に必ずご確認下さい。



新宿本店
みずべや
水商売のお部屋

TEL 03-6279-2032
LINE ID 62792032
新宿区西新宿7-12-3小島ビル3F



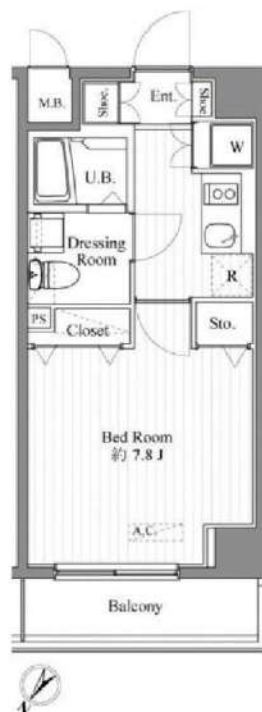
歌舞伎町
みずべや
歌舞伎のお部屋

TEL 03-6205-5732
LINE ID 62792032
新宿区歌舞伎町1-8-3 良川ビル2F(あずま通り)

ハーモニーレジデンス月島#002

号室	賃料
0502	104,000円

★築浅ハイグレードマンション★



管理費	10,000円		
敷金	0ヶ月	礼金	1ヶ月
所在地	東京都中央区 月島1丁目13-13		
交通	都営大江戸線 月島 徒歩2分 東京メトロ有楽町線 月島 徒歩2分		
構造	鉄筋コンクリート(RC造) 8階建		
専有面積	27.0㎡	開口部方位	北西
総戸数	22戸	間取り	1K
築年月	2011/11	契約期間	2年
入居日	02/23		
設備等	都市ガス, 公共下水, オートロック, 宅配BOX, B・T別, 浴室乾燥機, 洗濯機置き場室内, ガスコンロ, システムキッチン, コンロ2口, フローリング, バルコニー, エレベーター, BSアンテナ, エアコン, 防犯カメラ, 温水洗浄便座, 洗面台, ガスレンジ, 収納, 外壁タイル, 敷地内ごみ置き場, ダブルロックキー		
備考	<small>借家人賠償責任保険が付いた火災保険に加入要 安心入居サポート: 15,000(税別) リデザインサービス: 20,000円(税別) 日本セーフティー保証加入条件有※月々300円(税別)+2年日以降10,000円/年 【個人】初回保証料: 月額支払額の50% (賃料口座引落し) 【法人】初回保証料: 月額支払額の50% (十連署保証人) 転貸: 登録料(1,000円/年額)※管理会社要連絡 入居可能日へ変更になる場合があります。</small>		

- ★共用部防犯カメラ
- ☆ウォールスルーメールBOX
- ★ウォールスルー宅配BOX
- ☆カラーTVモニター付オートロック
- ★ダブルロック
- ☆2口ガスシステムキッチン
- ★バス・トイレ別/暖房洗浄機能付便座
- ☆浴室換気乾燥機
- ★24時間換気システム
- ☆フローリング
- ◎選べるインターネット
- NTTフレッツ光ネクスト
- KDDI au光マンションギガ
- ※別途契約費用等
- ★BS-CS110² ※別途契約費用等

個人: 顔写真付身分証明※免許証、住民票+パスポート
 法人: 会社概要・印鑑証明書・謄本・入居者身分証明書
 ※その他必要に応じて請求させていただきます。

図面が現状と異なる場合は現状優先とします。
 更新料: 新賃料の1.5ヶ月分



みずべや
水商売のお部屋

TEL 03-6279-2032
LINE ID 62792032
新宿区西新宿7-12-3小島ビル3F



みずべや
歌舞伎のお部屋

TEL 03-6205-5732
LINE ID 62792032
新宿区歌舞伎町1-8-3 良川ビル2F(あずま通り)

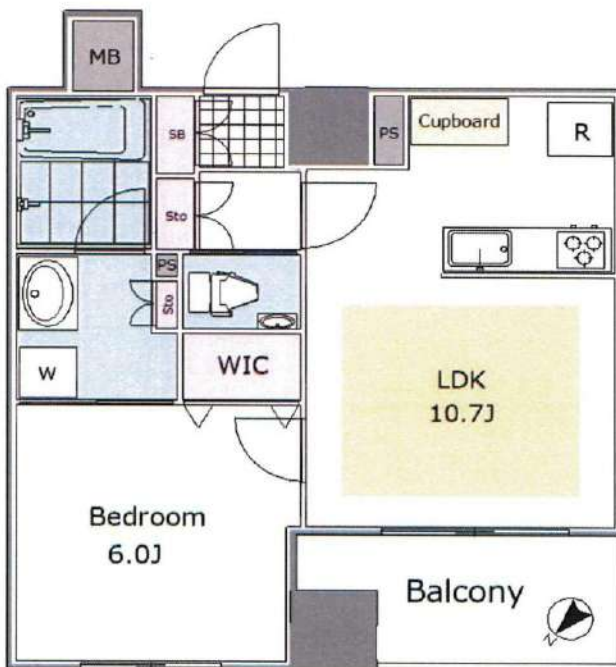


グリーンパーク日本橋久松町レジデンス

東日本橋/馬喰町/馬喰横山徒歩3分/人形町徒歩6分/小伝馬町徒歩7分
 日比谷線、浅草線、新宿線、総武本線、半蔵門線など利用可能な好立地
 床暖房/ミストサウナ/浴室TV/ディスポーザ/ネット無料など充実仕様

～物件概要～

- ◆システムキッチン◆ディスポーザ◆浄水器◆床暖房◆オートバス◆浴室TV◆ミストサウナ◆浴室乾燥機◆独立洗面台◆エアコン2台(残置)◆照明器具(残置)◆LDシェード(残置)◆温水洗浄機能付便座◆WIC◆シューズボックス◆ネット基本使用料無料(シーファイブ)◆モニター付オートロック◆宅配BOX◆セキュリティELV◆内廊下設計◆管理人◆防犯カメラ◆敷地内ゴミ置場



分譲賃貸マンション

東日本橋/馬喰町/馬喰横山

1LDK

賃料 154,000円

管理費 11,000円

礼金1ヶ月 敷金1ヶ月

所在地 東京都中央区日本橋久松町4-3(住居表示)

交通 都営浅草線『東日本橋』駅徒歩3分

都営浅草線『人形町』駅徒歩6分/日比谷線『小伝馬町』駅徒歩7分

建物名 グリーンパーク日本橋久松町レジデンス 号室階数 303

構造・規模 RC造12階建

専有面積 40.47㎡ 築年月 2009年6月

現況	空室	内見方法	立会い
解約日	済	入居日	相談
契約	普通借家契約	契約期間	2年(更新可)

駐車場	要確認	バイク	要確認
駐輪場	要確認	ペット	不可
法人	可	シェア	不可
楽器	相談	事務所 SOHO	不可
ネット環境	基本使用料無料	テレビ環境	BS/CS/CATV

火災保険	2年20,000円	保証会社	JID 初回50%
24時間サポート	2年15,000円(税別)	室内除菌費用	15,000円(税別)

◎喫煙不可

備考

◎図面にADの記載がない場合は、ADはありません

新宿本店

 みずべや
 水商売のお部屋

TEL 03-6279-2032
 LINE ID 62792032
 新宿区西新宿7-12-3小島ビル3F

歌舞伎町

 みずべや
 歌舞伎のお部屋

TEL 03-6205-5732
 LINE ID 62792032
 新宿区歌舞伎町1-8-3 良川ビル2F(あずま通り)



分譲賃貸

5駅・複数路線利用可

銀座徒歩圏内・複数路線利用可

築浅 | Wic 収納力 抜群

パークリユクス銀座mono

■物件概要

所在地 : 中央区銀座8-18-7
 構造 : RC造地上13階建
 竣工 : 2016年5月
 入居 : 右記参照

■契約条件

賃料 : 右記参照
 共益費 : 右記参照
 敷金 : 0ヶ月
 礼金 : 1ヶ月
 契約 : 普通賃貸借契約2年間
 更新料 : 新賃料の1ヶ月分

※賃貸保証会社利用必須(エポスカード)
 初回賃料総額の40% 以降1年毎14,000円
 ※借家人賠償責任付帯の火災保険(20,000円~/2年)加入要
 ※契約時ハウスクリーニング代49,500円(税込)別途要
 ※鍵交換代:22,000円(税込)別途要
 ※借主解約予告2ヶ月前(一部法人契約は1ヶ月前相談)
 ※民泊禁止
 ※審査の結果、お断りする場合がございます。
 ※図面と現況が相違する場合は現況を優先とします。
 ※仲介手数料として別途賃料の1ヶ月分相当額を申し受けます。

602号室

(1DK+Wic/30.86㎡)

160,000円

管理費:10,000円

■内見可 ■2021年1月上旬入居可予定

24時間サポートサービス無料
「16,500円/2年間」が退去するまで貸主負担

- 共用設備
- ・オートロック
 - ・防犯カメラ
 - ・エレベーター
 - ・駐輪場
 - ・専用ゴミ置場
- 室内設備
- ・バストイレ別
 - ・フローリング
 - ・カラーモニター付インターホン
 - ・エアコン2台
 - ・システムキッチンガスコンロ2口
 - ・浴室換気乾燥機・24時間換気
 - ・Wic+クローゼット・シューズボックス
 - ・室内洗濯機置場
 - ・温水洗浄便座
 - ・バルコニー

■複数路線利用可■

■東京メトロ
丸の内線/日比谷線/銀座線

「銀座」駅
徒歩10分

■東京メトロ日比谷線/浅草線

「東銀座」駅
徒歩5分

■JR山手線

「新橋」駅
徒歩9分

■都営大江戸線 ■ゆりかもめ

「汐留」駅
徒歩6分

■都営大江戸線

「築地市場」駅
徒歩3分

■収納力抜群のWic+クローゼット!
 ■設備充実の築浅分譲マンション



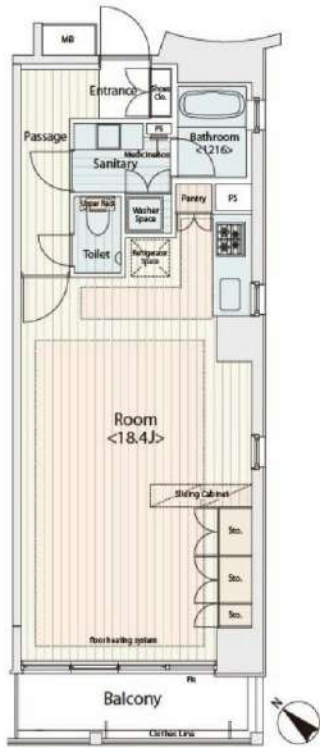
新宿本店
みずいべや
 水商売のお部屋
 TEL 03-6279-2032
 LINE ID 62792032
 新宿区西新宿7-12-3小島ビル3F

歌舞伎町
みずいべや
 歌舞伎のお部屋
 TEL 03-6205-5732
 LINE ID 62792032
 新宿区歌舞伎町1-8-3 良川ビル2F(あずま通り)

建物種別	マンション
カスターリア八丁堀	
802号室	

礼金なし!敷金1ヶ月!(保証会社利用必須)←初回保証料貸主負担!(月末日迄の契約始期分対象)

賃貸条件	賃料	192,000円	共益費	8,000円
	敷金	1ヶ月	礼金	0ヶ月
	契約形態	普通借家	契約期間	2年
	更新料	新賃料1ヶ月		



所在地	東京都中央区八丁堀3丁目27-5			
交通	JR京葉線「八丁堀」徒歩1分 東京メトロ日比谷線「八丁堀」徒歩4分			
建物	構造・規模	RC造 地上10階、地下1階建		
	築年数	2006年2月	総戸数	59戸
	間取	ワンルーム	専有面積	46.08㎡
共用設備	オートロック、防犯カメラ、24時間緊急対応、機械警備、宅配ボックス、集合ポスト、エレベーターあり、専用ゴミ置き場あり、駐輪場あり			
保証会社利用必須	第1優先保証料	((株)エポスカード) 保証料(初回契約時)40%、保証料(月額)1%、		
	第2優先保証料	日本セーフティー(株) 初回賃料総額の50%、月額300円(税別)、年間保証料10,000円(1年毎)		
	第3優先保証料			
その他費用	損害保険	要 22,000円 2年		
	鍵交換費			
退去時費用	室内清掃費	居室専有面積30㎡未満は一律30,000円(税別)、30㎡以上は1㎡あたり1,000円(税別)		
	エアコン清掃費	壁掛け・床置き式1台あたり10,000円(税別)、天井カセット型エアコン1台あたり25,000円(税別)		
備考	■デザイナーズ ■初回保証料貸主負担 ■宅配カード発行料 任意 1,500円(税別) 要別途申込 ■802号室K2タイプ ■インターネット無料(要登録):UCOM光レジデンス(0120-359-841) ※登録状況により初期費用が掛かる場合があります。 ■駐車場 要問合せ:(株)エリア・パーキングTEL03-5259-8884			



入居可能日	2021年1月中旬	開口向き	南西
<専有設備> インターフォン(TVモニター付き)、角部屋、フローリング、クローゼット、下駄箱、収納スペース、エアコン、床暖房、システムキッチン、コンロ口数(4口)、コンロ種類(ガス)、キッチンに窓、バス・トイレ(別室)、追い焚き、オートバス、浴室乾燥機、浴室に窓、温水洗浄便座、タンクレストイレ、洗面台、洗面所独立、脱衣所、給湯、洗濯置き場(室内)、ベランダ・バルコニー、BS、CS、光ファイバー、インターネット使用料無料			
※入居可能日は、空き予定の場合室内状況等により延びる可能性もございます。 ※図面と相違がある場合は、相違発生による責任を負いません。			



みずいべや
水商売のお部屋

TEL 03-6279-2032
LINE ID 62792032
新宿区西新宿7-12-3小島ビル3F



みずいべや
歌舞伎のお部屋

TEL 03-6205-5732
LINE ID 62792032
新宿区歌舞伎町1-8-3 良川ビル2F(あずま通り)



月島パインマンション 303号室



- ★大江戸線月島から徒歩7分の人気エリア
- ★日当たり良好
- ★リバーサイド、美しいビュー
- ★シェアハウス可
- ★外国籍相談可
- ★国際審査OK



高級仕様のバスルーム仕様、洗面化粧台はリノビ

物件種目		貸マンション	
最寄駅	大江戸線 月島駅 徒歩7分 右京町線 日島駅 徒歩8分		
賃貸条件	賃料	220,000円 (税込込み)	
	敷金 1 ヶ月、礼金 1 ヶ月		
物件所在地	東京都中央区月島2-20-8		
建物	建物名	月島パインマンション303	
	構造・規模	鉄筋コンクリート 造	8 階建 3 階
	総戸数	33戸	主要採光面 南
	使用部分面積	63.39m ²	間取り 3LDK
築年月	1996年3月	契約期間	2 年
管理費等	10,000円		
駐車場	有 現無 (35,000円/月)	駐輪場	有 (無償)
現況	空室	入居日	相談
室内設備	バスルーム、洗面台、BT別、エアコン4基、温水便座、台所、電気コンロ、照明、浴室暖房乾燥機		
共有設備	エレベータ、オートロック、24時間ゴミ置場、宅配ボックス		
備考	保証会社指定有 (賃料+管理費) 100%~、火災保険大家指定、更新手数料新賃料1ヶ月分 内見方法は現地		
会員番号		物件番号	


新宿本店
みずべや
 水商売のお部屋

TEL 03-6279-2032
LINE ID 62792032
 新宿区西新宿7-12-3小島ビル3F


歌舞伎町
みずべや
 歌舞伎のお部屋

TEL 03-6205-5732
LINE ID 62792032
 新宿区歌舞伎町1-8-3 良川ビル2F(あずま通り)



分譲賃貸マンション

東雲駅徒歩3分・バスターミナルより1日200本以上の始発便が運行

商業施設<有明ガーデン><イオン東雲店>が徒歩圏内/コンビニ・スターバックス・ブックス
充実の共用施設&専有設備/角部屋で素敵な眺望



物件名称	ザ・湾岸タワー レックスガーデン		11階
間取	2LDK		
所在地	東京都江東区東雲2-2-14		
交通	りんかい線「東雲」駅徒歩3分 東京メトロ有楽町線「辰巳」駅徒歩12分 東京メトロ有楽町線「豊洲」駅徒歩18分		
構造	鉄筋コンクリート造 地上31階建	竣工	2012年12月
面積	71.26㎡	バルコニー 面積	-
駐車場	要確認	駐輪場	要確認
現況	12月末退去予定	入居	2021年1月中旬 入居可能予定
共用設備	オートロック / 宅配ボックス / エレベーター / インターネット対応 / 専用 ゴミ置場 / 防犯カメラ / コンシェルジュ / 24時間有人管理 /		
専有設備	TVモニター付インターホン / エアコン / フローリング / 床暖房(LD) / クローゼット / システムキッチン / ガス3口 / グリル / デイスボーター / 浄水器 / 独立洗面台 / 浴室乾燥機 / 追焚 / 室内洗濯 機置場 / 温水洗浄便座 /		
契約	普通賃貸借契約 2年	更新料	新賃料の1ヶ月分
保険	要加入	鍵交換	不要
ペット	不可	事務所 SOHO	不可
楽器	不可	喫煙	不可
保証会社 (必須)	ROOM ID (エポスカード) 初回: 賃料合計の40% 毎月: 賃料合計の1% ジェイリース 初回: 賃料合計の50% 毎年: 更新10000円		
備考	・24時間入居サポート: 15,000円(税別) ・除菌消臭費用: 15,000円(税別)		

分譲
マンション

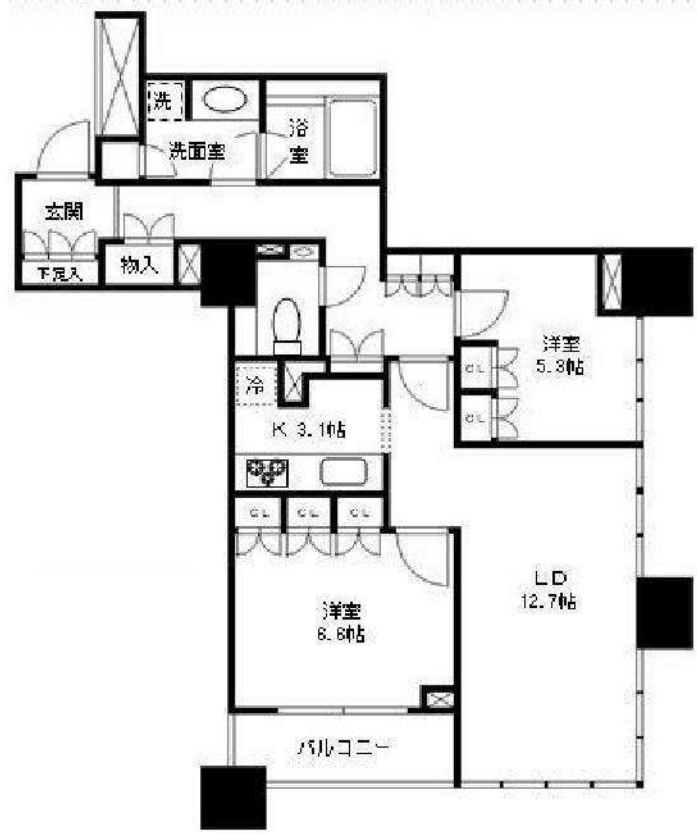
タワー
マンション

角部屋

Concierge
コンシェルジュ

24時間
有人管理

2面
採光



賃料	228,000円	敷金	1ヶ月
管理費	15,000円	礼金	1ヶ月

新編本店
みずべや
水商売のお部屋
TEL 03-6279-2032
LINE ID 62792032
新宿区西新宿7-12-3小島ビル3F

歌舞伎町
みずべや
歌舞伎のお部屋
TEL 03-6205-5732
LINE ID 62792032
新宿区歌舞伎町1-8-3 良川ビル2F(あずま通り)

TEL 03-6205-5732
LINE ID 62792032
新宿区歌舞伎町1-8-3 良川ビル2F(あずま通り)