

最寄駅まで徒歩5分！

角部屋・クローゼット・シューズボックス付！

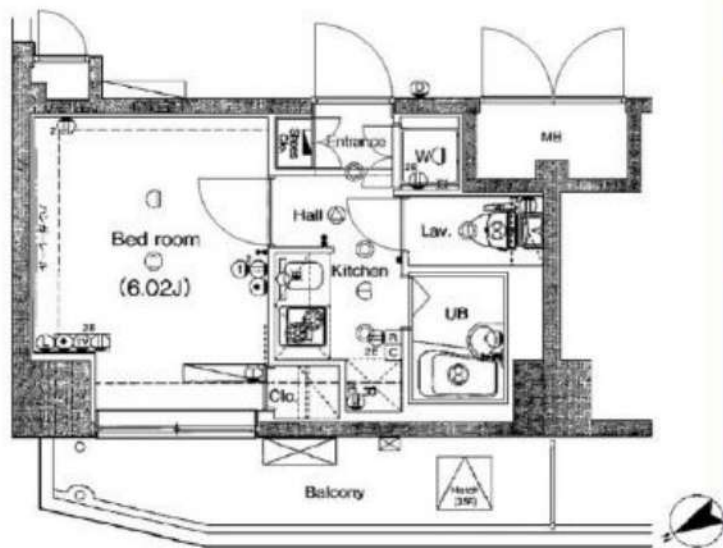
入居日：即入居可

1K マンション

70,500円

ARTESSIMO・ISM

802



東武伊勢崎線 東向島

徒歩5分

所在地	東京都墨田区東向島6丁目13-9	
構造 規模	構造・規模	鉄筋コンクリート造 12階建
	専有面積	21.17㎡ (6.5坪)
契約 条件	築年月日	2011年01月26日
	管理費	10,000円
	保証金	1ヶ月分(賃料+管理費)
	礼金	0ヶ月
	更新料	1ヶ月
	住宅保険	17,000円
	鍵交換費用	20,000円(別途消費税)
設備	毎月かかる費用	月額事務手数料700円(税別)・緊急サポート24利用料500円
	設備	防犯カメラ,敷地内にゴミ置場,バルコニー,エレベーター,TVモニター付オートロック,宅配ボックス,駐輪場,バイク置場,駐車場,インターネット対応,外壁タイル貼り,シューズボックス,システムキッチン,ガスコンロ,2口,24時間換気システム,浴室換気乾燥機,バス・トイレ別,ウォシュレット,室内洗濯機置場,収納スペース,TVモニター付インターホン,クローゼット,エアコン,フローリング

- ・保証金(契約時償却)は解約時のルームクリーニング代に充当し、償却します。(故意・過失は別途負担)
- ・保証会社加入必須(初回保証料・賃料等の40%※初回保証料は初回引落時に家賃等と合算して引落になります。)
- ・保証会社の利用料として、月額事務手数料700円(税別)が引落開始時より毎月かかります。
- ・※法人契約の場合は条件が異なります。(初回保証料・賃料等の50%[最低保証料2万円]、年間保証料1万円)
- ・更新料(新賃料)・解約予告(2ヶ月前)。
- ・図面・設備・概要が異なる場合は、現況を優先致します。



みずベイ
水商売のお部屋

TEL 03-6279-2032
LINE ID 62792032
新宿区西新宿7-12-3小島ビル3F



みずベイ
歌舞伎のお部屋

TEL 03-6205-5732
LINE ID 62792032
新宿区歌舞伎町1-8-3 良川ビル2F(あずま通り)



貸マンション

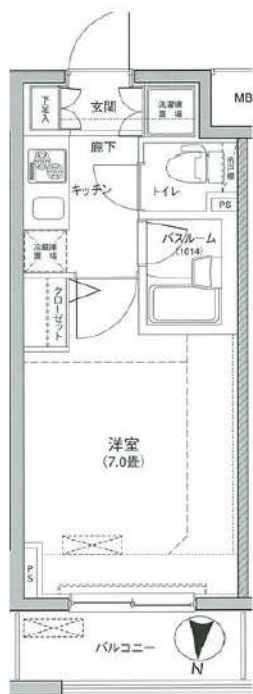
両国駅

MAISON RYOGOKU(メゾンリョウゴク) 604

間取り
1K

専有面積
21.00㎡

築年月
2008年03月



チェックポイント！

バイク置場有,駐輪場有,ペット相談 小型犬可 猫可(敷金1ヶ月追加(償却)),単身者限定,デザイナーズ,外観タイル張り,常時ゴミ出し可能,分譲タイプ,閑静な住宅街,B・T別,浴室乾燥機,温水洗浄便座,ガスコンロ付,2口コンロ,システムキッチン,収納スペース,シューズボックス,室内洗濯機置場,都市ガス,フローリング,全居室フローリング,エアコン,CATV,インターネット対応,光ファイバー,オートロック,モニタ付オートロック,ディンプルキー,防犯カメラ,24時間セキュリティー,バルコニー,エレベーター,宅配BOX

物件種目	貸マンション
最寄駅	両国
間取タイプ	1K
賃貸条件	賃料 74,000円 礼金1ヶ月 敷金なし 保証金なし

物件所在地	東京都墨田区石原2丁目2-4		
交通	都営大江戸線 両国 徒歩6分		
建物	建物名	MAISON RYOGOKU(メゾンリョウゴク) 604	
	構造・規模	RC 8階建/6階部分	
	使用部分積	21.00㎡	
	間取内訳	洋7	
築年月	2008年03月	契約期間	2年
管理費等	10,000円/月 共益費なし 雑費なし		
駐車場			
現況	空家	入居日	即時
設備	B・T別,浴室乾燥機,温水洗浄便座,ガスコンロ付,2口コンロ,システムキッチン,収納スペース,シューズボックス,室内洗濯機置場,都市ガス,フローリング,全居室フローリング,エアコン,CATV,インターネット対応,光ファイバー,オートロック,モニタ付オートロック,ディンプルキー,防犯カメラ...		
保険等	要 2年20,000円		
備考	退去時クリーニング費用4.5万(税別)・エアコン清掃費1万(税別)その他,汚損破損は別途請求 引き落とし手数料:330円/月 更新料:新賃料1.5ヶ月 賃貸保証:加入要 全保連(賃料+管理費)50%・年更新有1万円 鍵交換代等:有 27,500円~ 利用駅1:JR総武・中央緩行線 両国 徒歩13分 利用駅2:都営浅草線 蔵前 徒歩16分		



新着本店
みずべや
水商売のお部屋

TEL 03-6279-2032
LINE ID 62792032
新宿区西新宿7-12-3小島ビル3F



歌舞伎町
みずべや
歌舞伎のお部屋

TEL 03-6205-5732
LINE ID 62792032
新宿区歌舞伎町1-8-3良川ビル2F(あずま通り)





ネット無料
Wi-Fi完備

宅配BOX

浴室換気乾燥暖房機

独立洗面台

※参考写真



【募集条件】

号室	賃料	間取り	専有面積	現況
402	¥80,000	1K	25.81㎡	現空
603	¥83,000	1K	25.81㎡	1/5退去予定

管理費 8,000円

名称：MAXIV scene墨田 (マキシブシーン墨田)
所在地：東京都墨田区東向島5丁目33番4号
構造：鉄筋コンクリート造 地上7階建て
竣工：2017年10月
交通：東武スカイツリーライン『東向島』駅徒歩8分
京成押上線『八広』駅徒歩8分

条件：敷金0ヶ月/礼金1ヶ月
更新料 新賃料の1.5ヶ月分
文書事務手数料 5,000円 (税別)
振替事務手数料 300円/月 (税別)
短期解約違約金特約有：1年未満 賃料の1ヶ月分

火災保険：18,000円
その他：保証会社利用のこと
初回保証料：毎月支払い合計額の30~40%
1年ごと更新料10,000円
学生プラン有：10,000円~
保証会社利用しない場合、敷金2ヶ月

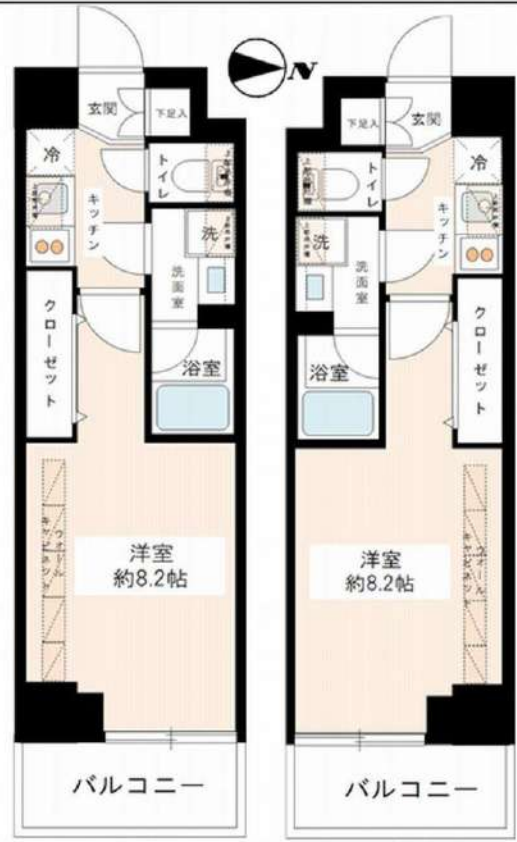
~ご利用保証会社~
エパスROOM ID・全保連
初回保証料：保証人有30%・保証人なし40%(全保連 どちらも40%)
※留学生は連帯保証人あり保証会社利用プランでご相談可能です
※初期費用のお支払いにクレジットカード決済をご利用可
※法人様契約の際の諸条件は別途お問い合わせください
※退去時、貸主の指定業者による室内のクリーニング費用(35,000円・税別)・エアコン内部洗浄(10,000円・税別/台)は借主様負担となります。

★ライオンに関して★※申込自由※
★PinT電気一括査定後、PinT電気申込メールがきます
※オール電化対象外
★電気含むその他ライフラインアップからご案内

ペット飼育可能
※猫・小型犬いずれか1匹
飼育時は敷金プラス1ヶ月
(体長50cm迄)

~~物件概要~~

- *TVEモニター付オートロック
- *2口ガスシステムキッチン
- *独立洗面化粧台
- *温水洗浄機能付暖房便座
- *浴室換気乾燥暖房機
- *室内洗濯機防水パン
- *インターネット・Wi-Fi無料 (C-five)
- *人感センサー付き玄関照明
- *防犯カメラ
- *エレベーター
- *BS/CS
- *宅配BOX・メールBOX
- *敷地内ゴミ置き場 (24時間ゴミ出し可)
- *エアコン
- *バイク置場有 (月額4,000円・敷金2ヶ月)
- *無料駐輪場 (申込必須)
- *バイク置場・駐輪場空き要確認



402号室 603号室
図面と現況が異なる場合は、現況優先と致します



みずべや
水商売のお部屋

TEL 03-6279-2032
LINE ID 62792032
新宿区西新宿7-12-3小島ビル3F



みずべや
歌舞伎のお部屋

TEL 03-6205-5732
LINE ID 62792032
新宿区歌舞伎町1-8-3 良川ビル2F(あずま通り)

不動産会社間専用図面

貸マンション

間取り

1K

建物名

パセオ・ラルゴ402

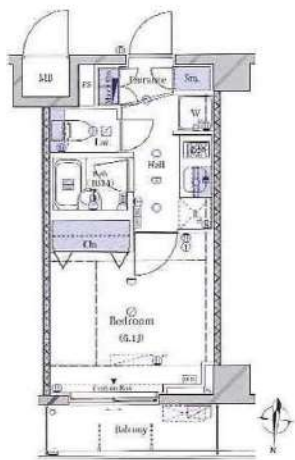
建物名ラリガナ

交通

錦糸町駅

賃料

81,000円



賃料	81,000円
礼金	なし
敷金	なし
敷引	
保証金	なし
保証金償却	
管理費	なし
共益費	10,000円/月
雑費	
鍵交換代	有 27,500円～
その他一時金	
ランニングコスト	
駐車場	
バイク置き場	
駐輪場	

所在地	東京都墨田区亀沢4丁目14-16
交通	J R総武・中央緩行線 錦糸町 徒歩9分
利用駅その他	東京メトロ半蔵門線 錦糸町 徒歩9分 都営大江戸線 両国 徒歩10分
築年月	2008年11月
階建/階	9階建/4階部分
間取り/内訳	1K/洋6.1
専有面積/バルコニー	21.12㎡/3.57㎡
建物構造	R C
主要採光面	北向き
契約期間	2年
更新料	新賃料1ヶ月
現況	居住中 2020年12月31日退去予定
入居日	2021年1月中旬予定
保険等加入	要
設備保証	
賃貸保証	加入要(個人)株式会社ジャックス[VICCS-PL US10] 初回:合計家賃40% 事務手数料:合計 家賃1%/月(法人)株式会社エポスカード[ROO M ID] 初回:合計家賃40%※外国籍の方はGTN 利用可
クレジットカード決済	
フリーレント	
棟情報その他	

特徴	デザイナーズ外観タイル張り常時ゴミ出し可能分譲タイプ24時間換気システム
温泉	
設備	B・T別浴室乾燥機 温水洗浄便座 ガスコンロ付、2口コンロ、システムキッチン、収納スペース、シューズボックス、室内洗濯機置場、給湯都市ガス、フローリング、エアコン、CS、BS端子、MMコンセント、インターネット対応、ダブルロックドア、オートロック、モニターインターホン、防犯カメラ、24時間セキュリティ、バルコニー、エレベーター、宅配BOX
リフォーム履歴 リノベーション履歴	
周辺環境	[ショッピング施設]miniピアゴ亀沢4丁目店まで78m [ショッピング施設]まいばすけっと亀沢4丁目店まで137m [ショッピング施設]マルエツ高田馬場店まで318m [コンビニ]ファミリーマート墨田亀沢4丁目店まで159m [コンビニ]セブンイレブン墨田白旗店まで228m [飲食店]ほっともっと亀沢4丁目店まで118m [飲食店]ワស់錦糸町北口店まで298m [飲食店]やよい軒錦糸町北口店まで342m
入居条件	
備考	火災保険及び緊急24時間駆け付けサービス等が付帯した入居者様への安心サービス「BRIサポート24」への加入が必須となります。(月額1,500円) 申込は「申込受付くん」よりお手続きください。更新事務手数料:新賃料0.5カ月



TEL 03-6279-2032
LINE ID 62792032
新宿区西新宿7-12-3小島ビル3F



TEL 03-6205-5732
LINE ID 62792032
新宿区歌舞伎町1-8-3 良川ビル2F(あずま通り)

不動産会社間専用図面

貸マンション

間取り

1K

建物名

IRIZO103

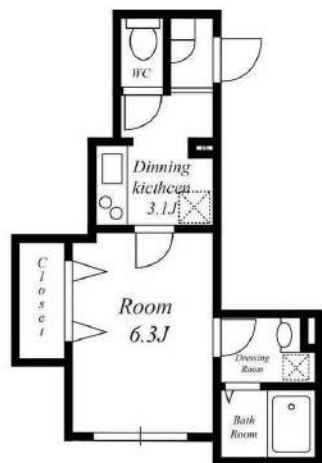
建物名ワカガナ

交通

両国駅

賃料

83,000円



賃料	83,000円
礼金	1ヶ月
敷金	1ヶ月
敷引	
保証金	なし
保証金償却	
管理費	なし
共益費	4,000円/月
雑費	なし
鍵交換代	
その他一時金	
ランニングコスト	
駐車場	なし
バイク置き場	
駐輪場	

所在地	東京都墨田区石原2丁目
交通	都営大江戸線 両国 徒歩7分
利用駅その他	
築年月	2015年03月
階建/階	3階建/1階部分
間取り/内訳	1K/★洋室6.3 ★K3.1
専有面積/バルコニー	25.53㎡/-
建物構造	鉄骨造
主要採光面	南向き
契約期間	2年
更新料	新賃料1ヶ月
現況	空家
入居日	即時
保険等加入	要 2年19,500円
設備保証	
賃貸保証	
クレジットカード決済	
フリーレント	
棟情報その他	

特徴	閑静な住宅街
温泉	
設備	シャワー追焚機能,浴室乾燥機,トイレ温水洗浄便座,洗面台,2口コンロ,システムキッチン,グリーン収納スペース,クローゼット,シューズボックス,室内洗濯機置場,給湯都市ガス,エアコン,CATV,インターネット対応,光ファイバー,オートロック,モニタ付インターホン,防犯カメラ,宅配BOX
リフォーム履歴 リノベーション履歴	
周辺環境	[郵便局]墨田石原郵便局まで227m [公園]横網町公園まで486m [病院]医療法人財団正明会山田記念病院まで172m [銀行]朝日信用金庫本所支店まで305m [販売店]スーパーマーケット三徳石原店まで230m [コンビニ]ファミリーマート墨田亀沢二丁目店まで106m [その他]どらつくほはす石原店まで60m [その他]墨田区立緑図書館まで439m
入居条件	ペット相談
備考	ペット飼育時敷金1ヶ月上乗せ(他条件有) 1年未満の解約は違約金が発生いたします。退去時に室内・エアコンクリーニングの負担があります。



TEL 03-6279-2032
LINE ID 62792032
新宿区西新宿7-12-3小島ビル3F



TEL 03-6205-5732
LINE ID 62792032
新宿区歌舞伎町1-8-3 良川ビル2F(あずま通り)

貸マンション

本所吾妻橋駅

キャッスルステージ浅草吾妻橋 301

間取り
1K

専有面積
21.56㎡

築年月
2006年02月



チェックポイント！

主要採光面：東向き,保証人不要,二人入居可,外観タイル張り,分譲タイプ,角部屋,24時間換気システム,B・T別,シャワー,浴室乾燥機,トイレ,洗面台,ガスコンロ可,2口コンロ,システムキッチン,収納スペース,シューズボックス,室内洗濯機置場,洗濯機置場,都市ガス,フローリング,冷房,エアコン,インターネット対応,オートロック,バルコニー,エレベーター,宅配BOX



物件種目	貸マンション
最寄駅	本所吾妻橋
間取タイプ	1K
賃料条件	賃料 86,000円
	礼金1ヶ月 敷金1ヶ月 保証金なし

物件所在地	東京都墨田区吾妻橋2丁目 17-11		
交通	都営浅草線 本所吾妻橋 徒歩4分		
建物	建物名	キャッスルステージ浅草吾妻橋 301	
	構造・規模	RC 8階建/3階部分	
	使用部分積	21.56㎡	
	間取内訳	洋6.8	
築年月	2006年02月	契約期間	2年
管理費等	なし 共益費なし 雑費なし		
駐車場			
現況	居住中	入居日	2021年1月中旬予定
設備	B・T別,シャワー,浴室乾燥機,トイレ,洗面台,ガスコンロ可,2口コンロ,システムキッチン,収納スペース,シューズボックス,室内洗濯機置場,洗濯機置場,都市ガス,フローリング,冷房,エアコン,インターネット対応,オートロック,バルコニー,エレベーター,宅配BOX		
保険等	要 2年20,000円		
備考	SYLAプレミアムクラブ:1,000円/月 更新料:新賃料1ヶ月 賃貸保証:加入要 クレディセゾン 初回保証料40%年間保証料10,000円 鍵交交代等:有 25,000円~ 利用駅1:東京メトロ銀座線 浅草 徒歩8分 利用駅2:都営浅草線 浅草 徒歩10分		



みずべや
水商売のお部屋

TEL 03-6279-2032
LINE ID 62792032
新宿区西新宿7-12-3小島ビル3F



みずべや
歌舞伎のお部屋

TEL 03-6205-5732
LINE ID 62792032
新宿区歌舞伎町1-8-3 良川ビル2F(あずま通り)



3路線利用可能！独立洗面台・温水洗浄便座完備★事務所・SOHO利用可能！

名称 プランドール森下



- 平置きバイク置場10000円(税別)
- エレベーター
- オートロック
- 宅配BOX・メールボックス
- 駐輪場(1台無料)
- 敷地内ゴミ置き場

- バス・トイレ別
- 温水洗浄便座
- 室内洗濯機置場
- 独立洗面化粧台
- 浴室換気乾燥機
- エアコン
- 2口ガスコンロ
- TVモニター付インターホン
- 室内照明
- クローゼット



現況と相違がある場合は現況優先させていただきます。



号室	101			
間取	1K			
賃貸条件	賃料/月額	90000 円		
	管理費	管理費込		
	敷金	1ヶ月	礼金	1ヶ月

所在	〒130-0023 東京都墨田区立川1-14-6		
交通	都営大江戸線『森下』	徒歩	4分
	都営新宿線『森下』	徒歩	4分
	都営大江戸線『両国』	徒歩	7分
	都営新宿線『菊川』	徒歩	11分
建物	構造	鉄骨造	
	専有面積	地上6階建 地下-階 1階部分 25.77㎡	
完成年月	2016年3月		
契約期間	2年	更新料	新賃料1ヶ月
入居予定日	2021年3月中旬	案内可能日	3月1日
駐輪場	有/無料	駐輪場備有	1台無料
備考	保証会社利用必須 ペット・楽器・喫煙(電子煙草含む)不可 更新時更新事務手数料 30000円(税別) 借家人賠償保険料 23000円(2年間) 鍵交換代有 バイク置場(平置) 10000円(税別) 仲介手数料1ヶ月(税別)		

事務所・SOHO利用
ご相談ください！
(別途消費税)



新宿本店
みずいばや
水筒売のお部屋

TEL 03-6279-2032
LINE ID 62792032
新宿区西新宿7-12-3小島ビル3F

歌舞伎町
みずいばや
歌舞伎のお部屋

TEL 03-6205-5732
LINE ID 62792032
新宿区歌舞伎町1-8-3良川ビル2F(あずま通り)





賃貸物件

都営浅草線

「本所吾妻橋駅」徒歩10分

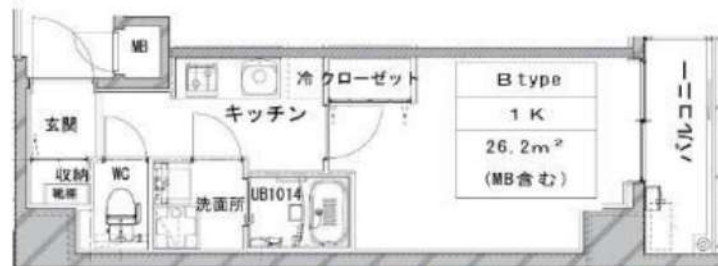
Point!

- ① 日当たり良好!バルコニーからスカイツリー見えます!
- ② 常時ゴミ出し可能、閑静な住宅街、外観タイル張り
- ③ オートロック・宅配ボックス・防犯カメラ

賃料 91,000円 共益費 10,000円

敷金 1ヶ月 礼金 1ヶ月

物件名	レピュア両国本所
住所	東京都墨田区本所 2-3-9
構造	鉄筋コンクリート造 地上7階
間取	1K
築年数	2018年2月
契約期間	2年
入居可能時期	相談(空室)
備考欄	<p>■必須書類</p> <p>1.写真付き身分証明書 2.住民票 法人の場合 会社謄本 代表者身分証明書</p> <p>家財保険 必須 (2年 20,000円) 【一時金】契約事務手数料 16,500円 鍵交換代 38,500円</p> <p>保証会社 必須 (毎月賃料総額の50%~) ※最低保証料 20,000円 / 年間更新料 10,000円 楽器不可 / ペット相談可 / 外国籍相談可</p>



専有面積: 26.2㎡
バルコニー: あり



主要駅への所用時間

- 都営浅草線 / 本所吾妻橋駅 徒歩10分
- 都営大江戸線 / 蔵前駅 徒歩12分
- 都営浅草線 / 浅草駅 徒歩14分



TEL 03-6279-2032
LINE ID 62792032
新宿区西新宿7-12-3小島ビル3F

TEL 03-6205-5732
LINE ID 62792032
新宿区歌舞伎町1-8-3 良川ビル2F(あずま通り)

※敷金0・礼金0の場合、契約時ルームクリーニング代 32,400円が別途必要になります。
※1年未満の解約の場合短期解約料として賃料総額の2ヶ月分、2年未満の解約の場合短期解約料として賃料総額の1ヶ月分を解約時に申し受けます。

フュージョナル本所アリア

号室	賃料
701	92,000円

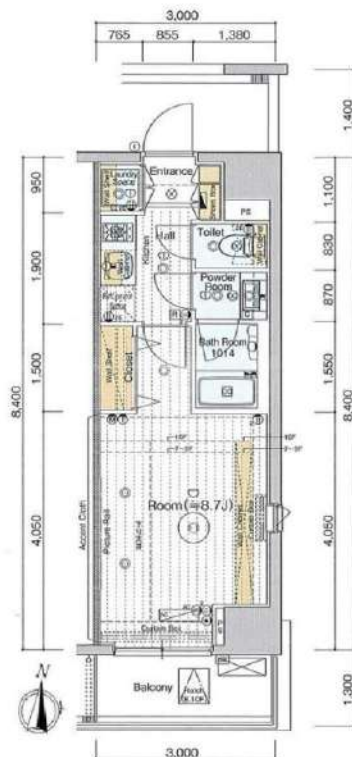
- ☆南向き日当たり良好 ☆独立洗面台
- ☆築浅高級分譲賃貸マンション☆外観タイル貼り



洋室8.7帖

- ☆クローゼット
- ☆ダウンライト
- ☆室内洗濯機置場
- ☆パウダールーム
- ☆フローリング
- ☆暖房機能付き便座
- ☆オートロック
- ☆バルコニー
- ☆宅配ボックス
- ☆エレベーター
- ☆敷地内ゴミ置場
- ☆ダブルロック・ディンプルキー
- ☆駐車場・バイク置場・駐輪場有り(要確認)
- ・駐車場(月額20000円/台)
- ・バイク置場(月額2500円/台)幅950mm奥行1900mm以内に限る
- ・駐輪場(月額200円/台)
- 地番:東京都墨田区本所3-8-14、15

- ☆シューズボックス
- ☆浴室乾燥機
- ☆2口ガスシステムキッチン
- ☆独立洗面台
- ☆エアコン
- ☆ウォールキャビネット
- ☆TVドアホン
- ☆防犯カメラ
- ☆光ファイバー
- ☆CS110' / BS(要確認)
- ☆24hセキュリティシステム



図面が現状と異なる場合は現状優先とします。
更新料: 新賃料の1ヶ月分

管理費	10,000円		
敷金	0ヶ月	礼金	0ヶ月
保証金	1ヶ月	敷引/償却	1ヶ月 契約時
所在地	東京都墨田区 本所3丁目12-5		
交通	都営浅草線 本所吾妻橋 徒歩8分 都営大江戸線 蔵前 徒歩11分 東京メトロ銀座線 浅草 徒歩12分		
構造	鉄筋コンクリート(RC造) 10階建		
専有面積	25.44㎡	開口部方位	南
総戸数	23戸	間取り	1K
築年月	2011/12	契約期間	2年
入居日	相談 01/29退去		
設備等	都市ガス、公共下水、オートロック、TVドアホン、宅配BOX、B・T別、浴室乾燥機、洗濯機置き場室内、2階以上の物件、最上階の物件、2人入居可、ガスコンロ、システムキッチン、コンロ2口、フローリング、バルコニー、エレベーター、CSアンテナ、BSアンテナ、エアコン、外国人相談、独立洗面台、防犯カメラ、温水洗浄便座、光ファイバー、入居条件水商売相談、収納、下駄箱、モータ付オートロック、敷地内ゴミ置き場		
備考	<ul style="list-style-type: none"> ・保証金償却に原状回復費用は含まれません ・退去時にルームクリーニング代48,000円税別 ・エアコンクリーニング代10,000円税別 ・24h365日生活安心サポート/2年間 15,000円税別 ・火災保険料20,000円/2年間 ・鍵交換代25,000円税別 ・室内抗菌費用15,000円税別 ・保証会社加入必須 大手法人契約の場合は必相談 ・工ボス 初回賃料総額の30%~ ・1年未満解約の場合、短期解約違約金総賃料の1ヶ月分 ・解約予告2ヶ月前 ・断続者不可、禁煙 		



みずべや
水商売のお部屋

TEL 03-6279-2032
LINE ID 62792032
新宿区西新宿7-12-3小島ビル3F



みずべや
歌舞伎のお部屋

TEL 03-6205-5732
LINE ID 62792032
新宿区歌舞伎町1-8-3 良川ビル2F(あずま通り)



アルテシモ リーノ

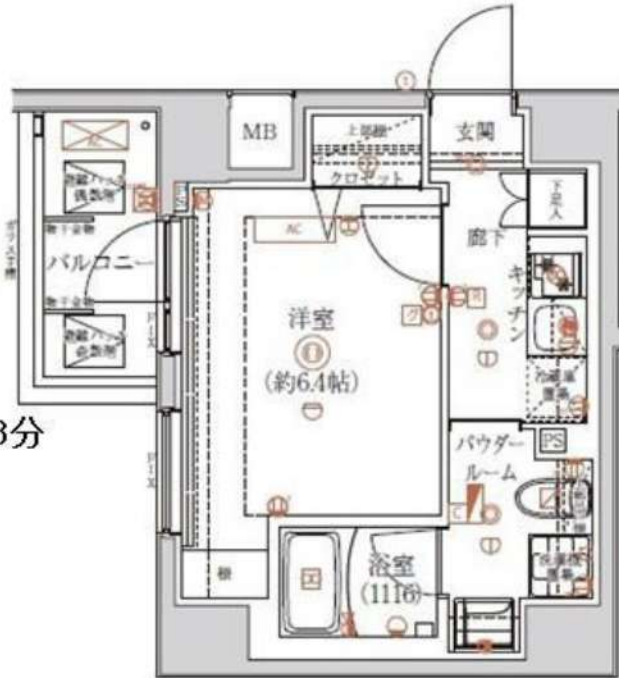
701号室 12月下旬入居可能予定!



外観

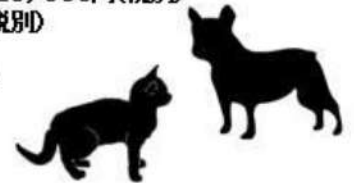
2駅利用可!
ペット可! ネット無料使い放題!

都営大江戸線「両国駅」徒歩7分
都営大江戸線・新宿線「森下駅」徒歩8分



25.70m²

賃料	94,500円		
管理費	10,000円	敷金	0ヶ月
保証金	なし	礼金	1ヶ月
償却	なし	更新料	新賃料の1ヶ月分
所在地	〒130-0021 東京都墨田区緑2-5-13		
構造	RC 地上9階建	総戸数	39戸(管理入室1戸含)
種別	マンション	間取り	1K
完成年月	2019年1月	専有面積	25.70m ²
電気	東京電力	ガス	有(都市ガス)
飲料水	有(公営水道)	下水道	有(公共下水)
台所	システムキッチン	給湯	●
コンロ	ガスコンロ(2口)	追焚システム	●
トイレ	温水洗浄便座	浴室乾燥機	●
浴室	有(バス・トイレ別)	オートロック	●
洗面台	有	エレベーター	●
洗濯置場	室内	BSアンテナ(別途契約)	●
エアコン	冷暖房1基	地上デジタル	●
インターホン	モニター付オートロック	有線放送	●
ネット環境	光ファイバー	バルコニー	●
備考	<p>○保証会社加入条件あり 《エポス》初回保証料40%(1年毎更新保証料なし、月額保証料800円(税込)) 《日本セーフティー》初回保証料50%(1年毎更新保証料10,000円) ○退去時クリーニング代:50,000円(税別) ※退去時請求※ ○24時間緊急駆けつけサポート:20,000円(税別) ○入居時鍵交換代:20,000円(税別) ○家財保険:15,000円/2年 ○事務手数料:10,000円(税別) ○更新料:新賃料の1ヶ月分 ○解約予告:2ヶ月前 ○インターネット使用料無料</p>		
ペット飼育時	小型犬 敷金+1ヶ月 猫 敷金+2ヶ月		





新編本店
みずべや
水商売のお部屋

TEL 03-6279-2032
LINE ID 62792032
新宿区西新宿7-12-3小島ビル3F



歌舞伎町
みずべや
歌舞伎のお部屋

TEL 03-6205-5732
LINE ID 62792032
新宿区歌舞伎町1-8-3 良川ビル2F(あずま通り)



不動産会社間専用図面

貸マンション 1K

建物名
アイル イマージュ 錦糸町403

建物名フリガナ
アイルイムブルキンシチョウ

交通
錦糸町駅

賃料
95,000円



賃料	95,000円
礼金	1ヶ月
敷金	なし
敷引	
保証金	なし
保証金償却	
管理費	10,500円/月
共益費	なし
雑費	なし
鍵交換代	鍵交換代：20,000円 クリーンコート代：30,000円 事務手数料：10,000円
その他一時金	
ランニングコスト	
駐車場	
バイク置き場	
駐輪場	駐輪場有

所在地	東京都墨田区石原4丁目26-12
交通	JR総武・中央緩行線 錦糸町 徒歩11分
利用駅その他	東京メトロ半蔵門線 錦糸町 徒歩12分 JR総武本線 錦糸町 徒歩11分
築年月	2015年11月
階建/階	9階建/4階部分
間取り/内訳	1K/洋室6.8畳/K2畳
専有面積/バルコニー	25.59㎡/あり
建物構造	RC
主要採光面	東向き
契約期間	2年
更新料	新賃料1ヶ月
現況	
入居日	相談
保険等加入	要 20,000円
設備保証	
賃貸保証	加入要 初回保証料総賃料の100%：更新料1万円/年
クレジットカード決済	
フリーレント	
棟情報その他	管理方式：巡回管理

特徴	デザイナーズ 外観タイル張り 常時ゴミ出し可能 分譲タイプ 24時間換気システム 閑静な住宅街
温泉	
設備	B・T別シャワー浴室暖房浴室乾燥機 トイレ温水洗浄便座洗面台シャワー付洗面化粧台洗面所独立ガスコンロ付2口コンロシステムキッチン収納スペース全居室収納クローゼットシューズボックスベッド冷蔵庫照明器具家具付き家電付室内洗濯機置場洗濯機置場給湯都市ガスフローリング全居室フローリング冷房暖房エアコン全居室エアコンC/S/B/S端子インターネット対応洗髪アイパーダブルロックドアオートロックモニターオートロックモニター付インターホン防犯カメラ24時間セキュリティ
リフォーム履歴	リノベーション履歴
周辺環境	[コンビニ]ローソン 石原四丁目店まで86m [ショッピング施設]miniピエゴ亀沢4丁目店まで86m [ショッピング施設]マルエツ 錦糸町店まで86m [郵便局]墨田石原郵便局まで307m [販売店]どらつく ばばす 石原店まで468m [コンビニ]セブンイレブン 墨田石原店まで305m
入居条件	
備考	家具家電付き (撤去相談可・撤去代有) インターネットWi-Fi利用料17G無料短期違約金有り：半年未満賃料2カ月、1年未満賃料1カ月



TEL 03-6279-2032
LINE ID 62792032
新宿区西新宿7-12-3小島ビル3F



TEL 03-6205-5732
LINE ID 62792032
新宿区歌舞伎町1-8-3 良川ビル2F(あずま通り)

建物外観



建物内観



基本情報

住所	東京都墨田区本所1丁目18-1	号室	302号室
交通	1 都営大江戸線 蔵前駅より 徒歩6分	間取り	1K
	2 都営浅草線 蔵前駅より 徒歩6分	広さ	25.56平米
	3 都営大江戸線 両国駅より 徒歩8分	方角	西向き
築年月	2016年4月	構造	鉄筋コンクリート造 地上10階建て
		現況	相談

賃料等

敷金	0ヶ月	礼金	1ヶ月
賃料	104,000円		
管理費	10,500円		
●当社指定保険/20,000円 ●再契約料/新賃料の1ヵ月			

■鍵交換費22,000円 ■クリーンコート代33,000円 ■事務手数料11,000円 ■指定賃貸保証加入(総賃料100%) ■家具家電撤去費用16,500円(家具家電無し契約を希望の場合) ■短期解約違約金:賃料1ヶ月分(1年未満)・2ヶ月分(半年未満) ■モバイルwifi(17GB)付 ■民泊・簡易宿泊による利用及びそれに伴う広告等は一切禁止 ■法人で保証会社加入無しの場合、敷金1ヵ月

設備

オートロック、宅配BOX、浴室乾燥機、洗浄機能付き便座、エレベーター、TVモニター付きインターホン、バス・トイレ別、独立洗面台、洗濯機置場(室内)、ガス、エアコン、2ロコンロ、システムキッチン、ガスキッチン、その他

間取り



地図



SET UP賃貸(家具・家電付き)対応

[家具・家電付き基本内容] 条件をご確認下さい。
 ●TV ●洗濯機 ●冷蔵庫
 ●レンジ ●ベッド ●デスク
 ●チェア ●カーテン ●その他備品

※物件により異なる場合がございます。詳しくはお問合せ下さい。



みずべや
水商売のお部屋

TEL 03-6279-2032
LINE ID 62792032
新宿区西新宿7-12-3小島ビル3F



みずべや
歌舞伎のお部屋

TEL 03-6205-5732
LINE ID 62792032
新宿区歌舞伎町1-8-3 良川ビル2F(あずま通り)



不動産会社間専用図面

新築貸マンション **間取り** 2DK

建物名 **ルフレプレミアム向島B-302**

建物名ワリガナ

交通

東向島駅

賃料

138,000円



賃料	138,000円
礼金	なし
敷金	1ヶ月
敷引	
保証金	
保証金償却	
管理費	
共益費	10,000円/月
雑費	
鍵交換代	
その他一時金	
ランニングコスト	
駐車場	
バイク置き場	
駐輪場	

所在地	東京都墨田区東向島6丁目38-2
交通	東武伊勢崎・大師線 東向島 徒歩3分
利用駅その他	京成押上線 京成曳舟 徒歩10分
築年月	2020年06月
階建/階	12階建/3階部分
間取り/内訳	2DK/洋4.9/4.9DK6.3
専有面積/バルコニー	39.20㎡/-
建物構造	RC
主要採光面	
契約期間	-
更新料	新賃料1.5ヶ月
現況	完成済
入居日	即時
保険等加入	要
設備保証	
賃貸保証	加入要 総賃料の50%~ 更新事務手数料10000円/年
クレジットカード決済	
フリーレント	フリーレント:2ヶ月
棟情報その他	

特徴	分譲タイプ
温泉	
設備	B・T別,浴室乾燥機,温水洗浄便座,洗面所,システムキッチン,収納スペース,シューズボックス,室内洗濯機置場,フローリング,エアコン,オートロック,モニタ付インターホン,バルコニー,宅配BOX
リフォーム履歴 リノベーション履歴	
周辺環境	
入居条件	
備考	事務手数料11000円 24時間安心サポート(2年間)16500円 更新事務手数料22000円 解約予告:2ヶ月前



みずいべや
水商売のお部屋

TEL 03-6279-2032
LINE ID 62792032
新宿区西新宿7-12-3小島ビル3F



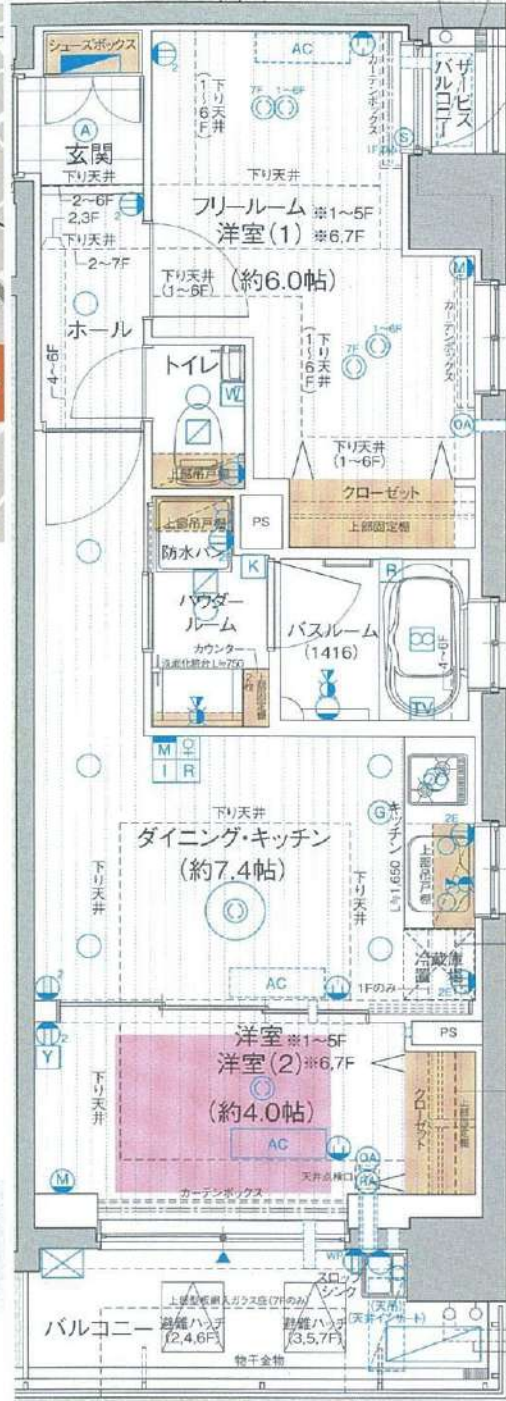
みずいべや
歌舞伎のお部屋

TEL 03-6205-5732
LINE ID 62792032
新宿区歌舞伎町1-8-3 良川ビル2F(あずま通り)





但し、現況を優先します。



種別物件	分譲デザイナーズマンション エステムプラザ凌雲閣103
賃料	139,590円
管理費	24,410円 専有:41.04㎡
敷金	礼金:1ヶ月分:1ヶ月分
住所	墨田区向島3丁目29-4
交通	メトロ半蔵門線「押上駅」徒歩5分 都営浅草線「押上駅」徒歩5分
建物	鉄筋コンクリート造・地上7階建総戸数43戸
駐車	自転車43台(無料)
更新料	更新料は、新賃料の1ヶ月分 保証会社加入必須。連帯保証人必須
解約	解約2ヶ月前予告、解約月家賃月割り
竣工	平成27年9月25日
契約期間	2年
火災保険	22,000円(2年契約)~
ペット	登録料5,000円
①	室内クリーニング代:60,000円(別途消費税)
②	鍵交換代 30,000円(別途消費税)
	①と②を退去時に敷金から相殺。
退去済、内見可、12月下旬入居可	
☆	スーパー(エネギースーパーたじま)徒歩2分
☆	コンビニ(セブンイレブン)まで徒歩2分☆駅前にニトリ有
☆	312店舗inの「東京そらまち」まで徒歩5分
☆	24時間ジム(ジムスタイル24)まで徒歩15分
☆	無料Wi-Fi有(ギガプライス)
☆	玄関人感センサーライト☆独立洗面化粧台☆2人入居可
☆	室内洗濯機置場★ウォシュレット★民泊禁止
☆	TVモニター付インターフォン★ペット可(小型犬2匹まで)
☆	浴室乾燥機付バスルーム★防犯カメラ12台★追炊
☆	24時間浴室暖房・乾燥・換気システム★ダブルロック
☆	24時間CSPセントラル警備保障対応★2口ガスコンロ
☆	事務所可★バストイレ別★宅配ボックス有★ダブルキー
☆	エアコン、電気・都市ガス、上下水道、オートロック



みずいばや
水商売のお部屋

TEL 03-6279-2032
LINE ID 62792032
新宿区西新宿7-12-3小島ビル3F



みずいばや
歌舞伎のお部屋

TEL 03-6205-5732
LINE ID 62792032
新宿区歌舞伎町1-8-3 奥川ビル2F(あずま通り)

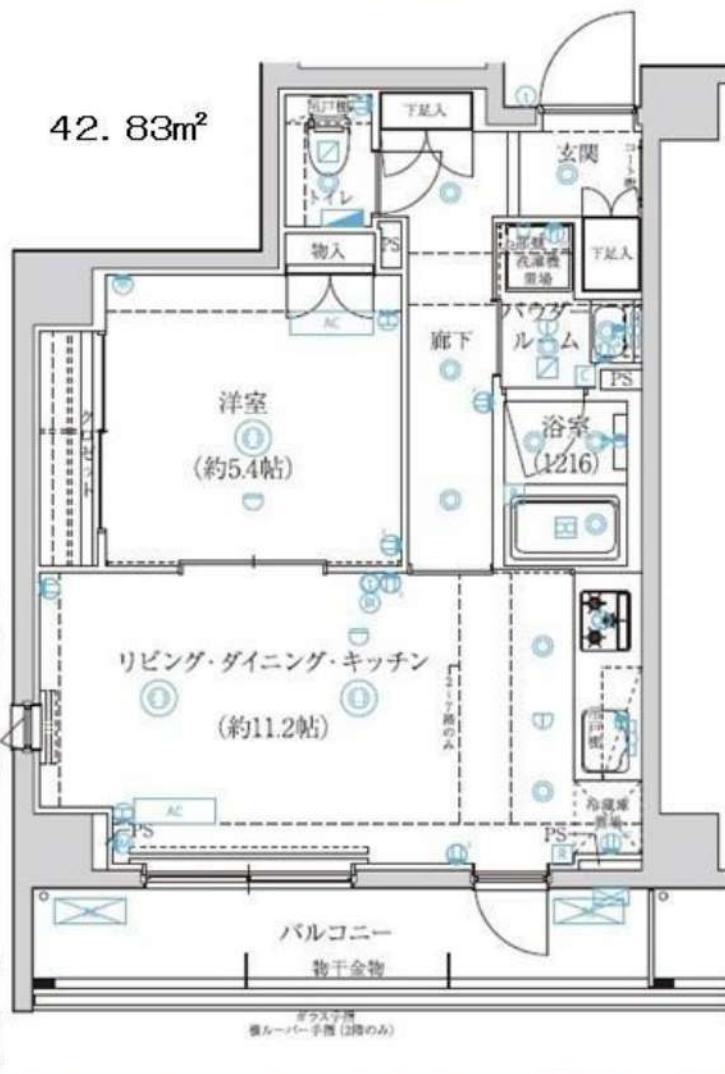
アルテシモ グレイス

2駅利用可!
ネット無料!



外観

42.83㎡

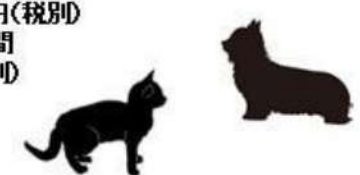


都営大江戸線「両国駅」 徒歩8分
JR総武線「両国駅」 徒歩12分
JR総武線「錦糸町駅」 徒歩14分



601号室 1月上旬入居可能予定!

賃料	145,500円		
管理費	15,000円	敷金	0ヶ月
保証金	なし	礼金	1ヶ月
償却	なし	更新料	新賃料の1ヶ月分
所在地	〒130-0021 東京都墨田区緑3-22-7		
構造	RC 地上8階建	総戸数	57戸(管理室1戸含む)
種別	マンション	間取り	1LDK
完成年月	2018年7月	専有面積	42.83㎡
電気	東京電力	ガス	有(都市ガス)
飲料水	有(公営水道)	下水道	有(公共下水)
台所	システムキッチン	給湯	●
コンロ	ガスコンロ(3口)	追焚システム	●
トイレ	温水洗浄便座	浴室乾燥機	●
浴室	有(バス・トイレ別)	オートロック	●
洗面台	有	エレベーター	●
洗濯置場	室内	BS・CSアンテナ(別途契約)	●
エアコン	冷暖房2基	地上デジタル対応	●
インターホン	モニター付きオートロック	有線放送	
ネット環境	光ファイバー	バルコニー	●
備考			
○保証会社加入条件あり			
《エポス》初回保証料40%(1年毎更新保証料なし、月額保証料800円(税込))			
《日本セーフティー》初回保証料50%(1年毎更新保証料10,000円)			
○退去時クリーニング代:70,000円(税別) ※退去時請求			
○24時間緊急サポート:20,000円(税別)			
○入居時鍵交換代/20,000円(税別)			
○家財保険:20,000円/2年間			
○事務手数料:10,000円(税別)			
○更新料:新賃料の1ヶ月分			
○解約予告:2ヶ月前			
○インターネット使用料無料			
ペット飼育時 小型犬 敷金+1ヶ月 猫 敷金+2ヶ月			



みずべや
 水商売のお部屋
 TEL 03-6279-2032
 LINE ID 62792032
 新宿区西新宿7-12-3小島ビル3F

みずべや
 歌舞伎のお部屋
 TEL 03-6205-5732
 LINE ID 62792032
 新宿区歌舞伎町1-8-3 良川ビル2F(あずま通り)