

# 新築貸マンション

## 鈴木町駅

ベルシード川崎大師 302

間取り  
1K

専有面積  
20.83㎡

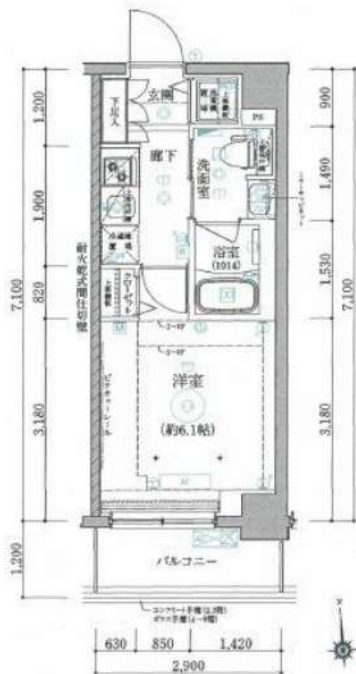
築年月  
2020年09月



新築

### チェックポイント！

ペット相談、ルームシェア可、二人入居可、24時間換気システム、B・T別、シャワー、浴室乾燥機、トイレ、洗面台、ガスコンロ可、2口コンロ、システムキッチン、収納スペース、クローゼット、シューズボックス、室内洗濯機置場、洗濯機置場、給湯、都市ガス、フローリング、都市ガス給湯、冷房、エアコン、CS、BS端子、インターネット対応、ダブルロックドア、オートロック、モニタ付オートロック、モニタ付インターホン、ディンプルキー、防犯カメラ、24時間セキュリティ、バルコニー、エレベーター、宅配BOX



## 新築貸マンション

鈴木町

1K

賃料 63,500円

礼金なし 敷金なし 保証金なし

物件所在地	神奈川県川崎市川崎区伊勢町 11-15		
交通	京急大師線 鈴木町 徒歩6分		
建物	建物名	ベルシード川崎大師	302
	構造・規模	RC 9階建/3階部分	
	使用部分積	20.83㎡	
間取内訳			
築年月	2020年09月	契約期間	2年
管理費等	15,000円/月 共益費なし 雑費なし		
駐車場			
現況	空家	入居日	即時
設備	B・T別、シャワー浴室乾燥機、トイレ、洗面台、ガスコンロ可、2口コンロ、システムキッチン、収納スペース、クローゼット、シューズボックス、室内洗濯機置場、洗濯機置場、給湯、都市ガス、フローリング、都市ガス給湯、冷房、エアコン、CS、BS端子、インターネット対応、ダブルロックドア、オート...		
保険等	要 20,000円		
備考	<p>初期費用カード決済で、リボ払いや分割払いが可能です。こちらの物件は3.48平米のバルコニー面積。この物件は、お料理好きにはうれしい2口コンロが付いている物件です。良質な植物を育てることが出来るバルコニー付きです。快適な暮らしをするなら、川崎市川崎区の京急大師線鈴木町エリア近辺でしょう。こだわり等々、B1A2Eまで遠慮なくお申し付け下さいませ。新生活を失敗せずスタートさせたならこちらの「ベルシード川崎大師」はいかがでしょう。人気のルームシェア可の物件はこちらです。ニーズの高い、2020年製の物件で、オシャレな設備が揃った、快適な暮らしを守るTVインターホン付きです。川崎市川崎区にある京急大師線鈴木町近辺で住まいたいお探しのなら、当社にお任せ下さい。当社はお客様に満足していただけるようしっかりとサポート致します。</p> <p>②4ヶ月サポート: 15,000円 ルームクリーニング費用: 35,000円 エアコンクリーニング費用: 15,000円 更新料: 新賃料1ヶ月 賃金保証: 加入費ナシ 賃金保証【初月】保証料: 総賃料の6.0%【毎月】保証料: 1,000.00円/年 クレジット決済: 初期費用可 利用駅1: 京急大師線 川崎大師 徒歩10分</p>		


**新宿本店**  
**みずべや**  
 水商売のお部屋  
 TEL 03-6279-2032  
 LINE ID 62792032  
 新宿区西新宿7-12-3小島ビル3F


**歌舞伎町**  
**みずべや**  
 歌舞伎のお部屋  
 TEL 03-6205-5732  
 LINE ID 62792032  
 新宿区歌舞伎町1-8-3 良川ビル2F(あずま通り)





家具はイメージです。

駅まで平坦★宅配BOX付き設備充実のApartment♪

# サント・ミカエル

ACCESS

JR京浜東北線「川崎」駅 徒歩12分

JR南武線「尻手」駅 徒歩5分

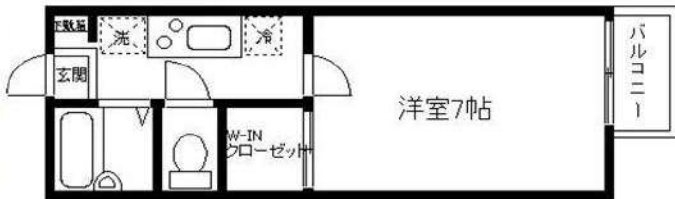


ラゾーナ川崎まで徒歩10分

**205号室 賃料65,000円**

2月下旬入居予定

※南向き  
陽当たり良好!



～モニター付き  
インターホン～



～宅配BOX～

1K ★ 22.35㎡



■敷地内駐車場空有■  
歩行者専用道路の特約有り  
敷地内 9,000円/月 (税別)  
敷金1ヶ月 仲介手数料1ヶ月  
※駐車場は別契約になります



～WICです!～



～収納充実のキッチン～

## 物件概要

所在地 / 神奈川県川崎市幸区南幸町3-68-1  
構造・規模 / 軽量鉄骨造・地上2階建  
面積 / 22.35㎡  
完成 / 平成11年 3月  
電気 / 東京電力 ガス / 都市ガス 水道 / 公営

## 賃貸条件

- 敷金/賃料の1ヶ月分
- 礼金/賃料の1ヶ月分
- 管理費/3,000円
- 契約期間/2年間
- 解約予告期間/2ヶ月
- 更新料/新賃料の1ヶ月分 (更新料キャッシュバック「あずくらぶ」入会無料)
- 家財保険/当社指定加入の事(2年/20,000円)
- 保証会社/当社指定の保証会社に要加入(最低保証料あり)  
総賃料+引落手数料500円の60%+税
- 契約書作成費用(貸主へ)/3,000円+税
- 虫駆除代/18,000円+税
- 生活安心サポート24/1,000円+税 (月額)
- 鍵交換代/18,000円+税 (必須)
- 町内会費/2,400円(2年間)
- 家賃引落手数料/500円(月額)

## 設備概要

- |                    |                 |            |
|--------------------|-----------------|------------|
| ■グリル付2口ガスコンロ (段落ち) | ■エアコン           | ■CATV・NTT光 |
| ■室内洗濯機置場           | ■WINクローゼット      | ■ウォシュレット   |
| ■防水パン              | ■宅配ボックス         | ■居室照明      |
| ■バルコニー             | ■モニター付インターホン    | ■フローリング    |
| ■防犯シャッター           | ■駐輪場            | ■シューズBOX   |
|                    | (バイク駐輪可・サイズ要相談) | ■角部屋       |

## LIFE INFORMATION

- |                 |                 |
|-----------------|-----------------|
| ■サミット...265m    | ■セブンイレブン...377m |
| ■マツモトキヨシ...297m | ■森田医院...291m    |
| ■ドンキホーテ...720m  | ■ラゾーナ川崎...730m  |

新橋本店  
みずいべや  
水商売のお部屋

TEL 03-6279-2032  
LINE ID 62792032  
新宿区西新宿7-12-3小島ビル3F

歌舞伎町  
あずま通り  
みずいべや  
歌舞伎のお部屋

TEL 03-6205-5732  
LINE ID 62792032  
新宿区歌舞伎町1-8-3 良川ビル2F(あずま通り)





## Room Information

物件情報



Access

JR京浜東北線  
川崎駅

徒歩13分

Price

69,000円

Type

1K

## 積水ハウスの賃貸住宅



所在地	神奈川県川崎市川崎区元木2-6-6	
物件名	アビタシオンⅢ	
賃貸条件	管理費	0.5万円/月
	費用その他	礼金1ヶ月 敷金1ヶ月
	損保	損保1.78万円2年
	入居	'20年12月中旬(11~20日)
建物	部屋番号	105
	構造	軽量鉄骨 1階/2階建て
	専有面積	24.5㎡
	開口向き	南西
	間取詳細	洋8.3 K2.3
	築年月	'06/8
駐車場	敷地内13200円~要礼金1ヶ月	
備考	退去時ハウスクリーニング費用として44,000円(税別40,000円)、鍵交換費用として22,000円(税別20,000円)ご負担頂きます。/平置駐/積水ハウスの賃貸住宅シャーマゾン・保証人不要プラン及び安心サポート24プラスをご利用頂きます・電力供給はバレット電気となります/バストイレ別/バルコニー/エアコン/クロゼット/シャワー付洗面台/TVインターホン/室内洗濯置/シューズボックス/角住戸/洗面所独立/光ファイバー/敷金1ヶ月/防犯シャッター/2浴線利用可/クッションフロア/デインプ	



新宿本店

みずべや

水商売のお部屋

TEL 03-6279-2032

LINE ID 62792032

新宿区西新宿7-12-3小島ビル3F

歌舞伎町  
あずま通り

みずべや

歌舞伎のお部屋

TEL 03-6205-5732

LINE ID 62792032

新宿区歌舞伎町1-8-3 良川ビル2F(あずま通り)





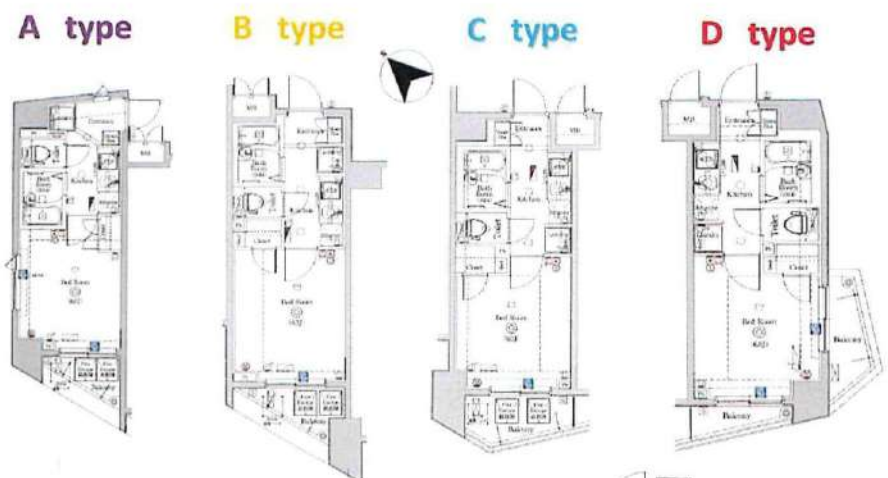
# 賃貸マンション

京浜急行電鉄 「京急川崎」駅より徒歩8分！  
東海道本線・南武線 「川崎」駅より徒歩8分！



## 募集資料 ARTESSIMO AQUALINK VISTA

1001	D	1002	C	1003	B	1004	A
2129		2135		2093		2049	
801	D	802	C	803	B	804	A
2129		2135		2093		2049	
801	D	802	C	803	B	804	A
2129		2135		2093		2049	
701	D	702	C	703	B	704	A
2129		2135		2093		2049	
601	D	602	C	603	B	604	A
2129		2135		2093		2049	
501	D	502	C	503	B	504	A
2129		2135		2093		2049	
401	D	402	C	403	B	404	A
2129		2135		2093		2049	
301	D	302	C	303	B	304	A
2129		2135		2093		2049	
201	D	202	C	203	B	204	A
2129		2135		2093		2049	
101	D	102	C	103	B	104	A
2129		2135		2093		2049	
205							E
2129		2135		2093		2049	
						2352	E



\*バス・トイレ別\*システムキッチン\*2口コンロ室内洗濯機置き場\*エアコン\*室内冷蔵庫置き場\*クローゼット\*オートロック\*ガス給湯器\*バルコニー\*オートロック\*浴室内シャワー付\*防犯カメラ\*カラーTVモニター付きインターホン\*シューズBOX\*浴室換気乾燥機\*照明器具\*BS/CS\*宅配BOX\*SOHO利用OK\*ベット1匹OK(50cm以下/10kg以下)\*外国人OK\*2人入居可\*ルームシェア可\*法人OK(法人登記OK)\*ゴミ出し2



●敷金	なし(事務所使用のみ、+1ヶ月)
●礼金	2ヶ月
●保証金	なし
●管理費	9,800円
●インターネット使用料(必須)	2,800円
●所在地	〒212-0011 川崎市幸区幸町3-560-6
●間取り	1K
●専有面積	A 20.49㎡/B 20.93㎡/C 21.35㎡ D 21.29㎡/E 23.52㎡
●構造	RC造地上10階建
●総戸数	38戸
●完成年月	2007年4月30日
●入居可能日	1月下旬
●ペット飼育	敷金+1ヶ月で可◎
●鍵交換代	入居時希望者:21,000円(税別)~
●保証会社加入料(必須)	賃料総額50%~
●24時間サポート料	12,000円(税別)
●契約事務手数料	5,000円(税別)
●火災保険料(2年間)	15,000円

※退去時:クリーニング費用45,000円(税別)~、エアコン洗浄1台15,000円(税別)  
※更新用:新賃料1ヶ月+1万円(税別)、保証会社:4c's、GTN(GTN利用は敷金5万円追加となります)  
●駐輪場:2段式38台分有り●バイク置き場:6台分有り(空要確認)  
【共用部管理会社】コミュニティーワン 045-316-3939

\* 図面と現況に相違がある場合は現況優先と致します。



新浦本店  
みずいべや  
水商売のお部屋  
TEL 03-6279-2032  
LINE ID 62792032  
新宿区西新宿7-12-3小島ビル3F

歌舞伎町  
みずいべや  
歌舞伎のお部屋  
TEL 03-6205-5732  
LINE ID 62792032  
新宿区歌舞伎町1-8-3 良川ビル2F(あずま通り)



# JR京浜東北・根岸線 川崎駅 徒歩8分

JR南武線 八丁畷駅 徒歩9分

京急本線 京急川崎駅 徒歩11分



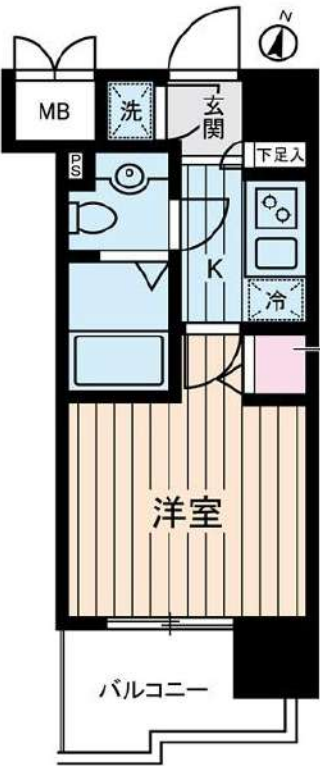
川崎ゾーナ  
プラザも  
徒歩圏内!



**ペット飼育ご相談できます!**

**敷金 1ヶ月積増**

※猫または小型犬 どちらか1匹



川崎駅周辺には  
ショッピング  
モールが  
多数あり

図面と相違する場合は、  
現況を優先致します



**コンビニまで 徒歩 2分!**  
**スーパーまで 徒歩 4分!**



**物件**

ヴェルステージ川崎		分譲賃貸マンション	
805号室		間取り	1K
賃料条件	賃料	70,000円	
	共益費	5,000円	
	敷金	0ヶ月	礼金 1ヶ月

住所	神奈川県川崎市川崎区南町6-9		
建物	構造・規模	鉄筋コンクリート造 12階建	8階
	専有面積	19.06㎡	部屋向き 南東
	築年月	2007年3月	
更新料	新賃料の1ヶ月分	償却/敷引	0円
入居可能予定日	2021年1月中旬	契約期間	2年

ライフサポート株式会社(1年・更新可)※ご内容によってプランの変動あり  
※初回保証料 (賃料+共益費)×50%~  
更新料:保証期間中の家賃滞回数(下記)により変動  
※延滞回数は更新後リセット  
0回-10,000円/1回-20,000円/2回-30,000円  
3回-賃料(共益費込)の50%/4回以上-賃料(共益費込)の100%  
(最低保証更新料40,000円)  
※保証料が月額賃料を超える場合は、月額賃料が上限となります。  
保険 A-LIFE(2年掛捨てタイプ)家財保険・賠償責任保険 **加入必須**  
1K/1R: 15,400円(借家責任保険 1,000万円/家財保険 300万円)

◎契約時に別途鍵交換代(15,000円+税)  
◎事務手数料(5,000円+税) ◎除菌消臭代(15,000円+税)  
◎当社指定の火災保険加入の事  
◎1年未満解約の場合、賃料1ヶ月(賃料+共益費)の違約金あり  
◎口座振替手数料(300円+税) ◎ビットコイン決済相対可  
◎審査内容により、連帯保証人を付して頂く場合がございます  
◎契約時、ハウスクリーニング費用(40,000円+税)必須  
◎駐輪場代1台200円/月額(管理組合に直申込)※空き要確認

設備・仕様

- ★駐輪場(空き要確認)
- ★防犯カメラ ★宅配ボックス
- ★オートロック ★エレベータ
- ★インターホン
- (TVモニター付)
- ★ガスコンロ(2口)
- ★エアコン ★収納
- ★フローリング ★照明
- ★浴室乾燥機
- ★ウォシュレット
- ★室内洗濯機置場
- ★バルコニー

**現金不要! 分割可能!**  
**初期費用 カード決済 できます!**

**手56で引越**  
家具・家電リースは  
アムスなんでもリース  
月々の賃料+α  
で家具付賃貸にできます!

TEL 03-6279-2032  
LINE ID 62792032  
みずべや 水商売のお部屋  
新宿区西新宿7-12-3小島ビル3F

TEL 03-6205-5732  
LINE ID 62792032  
みずべや 歌舞伎のお部屋  
新宿区歌舞伎町1-8-3 良川ビル2F(あずま通り)



RENECAT導入済物件★消臭抗菌効果が半永久持続  
[防犯カメラ13台]ハイセキュリティマンション！！

Access

東急東横線  
「武蔵小杉」 駅徒歩 10分

湘南新宿ライン  
「武蔵小杉」 駅徒歩 6分



- スタイリッシュな外観タイル貼り
- 24時間マンションセキュリティ
- 共用部防犯カメラ設置
- カラーTVモニター付オートロック
- 居室にブルー투스搭載
- 洋室エアコン標準装備
- オリジナルシステムキッチン
- 2口IHコンロ
- バスルームとトイレを独立
- 温水シャワートイレ
- 玄関に全身が映せる姿見ミラー
- 雨天・冬は必須!浴室換気乾燥暖房機
- 収納便利なクローゼット
- トール型シューズBOX
- インターネット利用可(別途費用)
- BS/110°CS(別途費用)
- 機械式駐車場月額10,000円:空要
- バイク置場18,000円/年:原付/空要
- 駐輪場1台1,000円/年
- ペット可(敷金1ヶ月追加)1匹小型のみ



24時間安心サポート

設備のトラブルに24時間365日の受付体制

医療健康サービス 24

看護師が24時間365日ご相談に応じます。

※図面と状況が異なる場合、状況優先とさせていただきます。

0106 号室 専有面積 20.31㎡

間取 1K

賃料 75,000円/月

共益費 12,000円/月

物件概要

所在地 / 神奈川県川崎市中原区中丸子246-1  
構造・規模 / 鉄筋コンクリート造 6階建  
総戸数 / 185 戸  
築年月 / 2016年06月20日  
入居日 / 2021年01月07日

契約条件

敷金0ヶ月・礼金0ヶ月

SC保証システム利用料:家賃総額50%(最低金額5万円)税別  
保証人有プラン:家賃総額の30%(最低金額3万円)  
24時間安心サポート料11,000円鍵交換代19,800円  
室内抗菌処理代16,500円事務手数料16,500円  
当社指定火災保険(ジック)加入の事(別途費用)  
※賃料口座引落し(口座振替手数料別途有)  
普通賃貸借1年契約(更新型)※  
※更新時5%賃料改定が行われますが2年目以降は更新料はかかりませんので安心して長くお住まいになります。  
※オール電化  
※室内写真は別部屋になります  
☆キャンペーン12/20までの成約者様限定

**みずべや**  
 水商売のお部屋  
 TEL 03-6279-2032  
 LINE ID 62792032  
 新宿区西新宿7-12-3小島ビル3F

**みずべや**  
 歌舞伎のお部屋  
 TEL 03-6205-5732  
 LINE ID 62792032  
 新宿区歌舞伎町1-8-3 良川ビル2F(あずま通り)

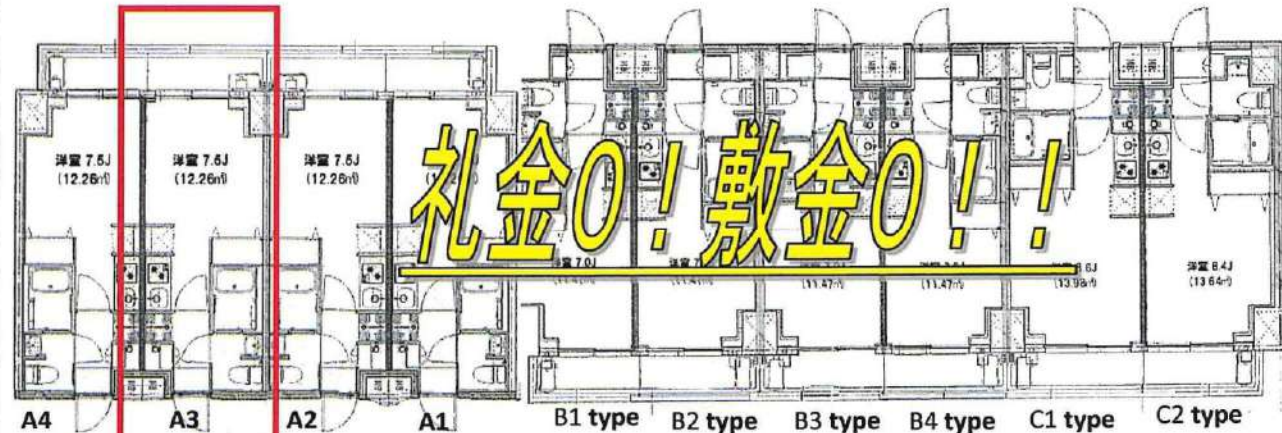


# 賃貸マンション

# ARTESSMO GREAS

803号室 79,000円 A3type

●敷金	なし(事務所利用のみ、+1ヶ月)
●礼金	なし
●保証金	なし
●管理費	12,000円
●インターネット使用料	2,800円
●所在地	〒212-0016 川崎市幸区南幸町3-1
●間取り	1K
●専有面積	A1~B4 type:20.01㎡/C1,C2 type:22.08㎡
●構造	RC造地上9階建
●総戸数	84戸
●完成年月	2016年12月
●入居可能日	12月下旬
●ペット飼育	敷金+1ヶ月で可◎
●鍵交換	入居時希望者 21,000円~
●保証会社加入料(必須)	賃料総額50%
●24時間サポート料	12,000円(税別)
●契約事務手数料	5,000円(税別)
●火災保険料(2年間)	15,000円~



- A1 101~801号室
- A2 102~802号室
- A3 101~803号室
- A4 104~804号室
- B1 105~805号室
- B2 106~806号室
- B3 107~807・903号室
- B4 108~808・904号室
- C1 209~809・905号室
- C1 210~810・906号室

※退去時:クリーニング費用45,000円(税別)~、エアコン内部洗浄費用15,000円(税別)~

※更新用:新賃料1ヶ月+1万円(税別)、保証会社:4c's、GTN(GTN利用は敷金5万円追加となります)

- 駐車場:無し
- 駐輪場:無料(42台分有り) ※先着順
- バイク置き場:無し



【共用部は下記管理会社へお問合せ下さい】

(株)グローバルリンクマネジメント TEL:03-6415-6525  
料金・空き随時要確認下さいませ。(部屋の契約とは別となります)

## 【物件設備】

\*バス・トイレ別\*システムキッチン\*2口コンロ\*室内洗濯機置き場\*エアコン\*室内冷蔵庫置き場\*独立洗面台\*クローゼット\*ウォシュレット\*オートロック\*ガス給湯器\*バルコニー\*浴室内シャワー付  
\*フローリング(2重床)\*防犯カメラ\*TVモニター付きインターホン  
\*シューズBOX\*24時間浴室換気乾燥機\*予備暖房\*照明器具  
\*地デジアンテナ BS/CS \*宅配BOX\*SOHO利用OK\*ペット1匹OK(50cm以下/10kg以下)\*外国人OK\*2人入居可\*ルームシェア可\*法人OK(法人登記OK)\*ゴミ出し24h可\*インターネット環境充実(各部

※賃貸日はお申込日より、2週間以内でお願い致します。

## 【アクセス】

南武線 「尻手」駅より徒歩8分！  
東海道本線・南武線 「川崎」駅より徒歩10分！

\*図面と現況に相違がある場合は現況優先と致します。

新編本店  
みずいべや  
水筒売のお部屋  
TEL 03-6279-2032  
LINE ID 62792032  
新宿区西新宿7-12-3小島ビル3F

歌舞伎町  
みずいべや  
歌舞伎のお部屋  
TEL 03-6205-5732  
LINE ID 62792032  
新宿区歌舞伎町1-8-3 良川ビル2F(あずま通り)

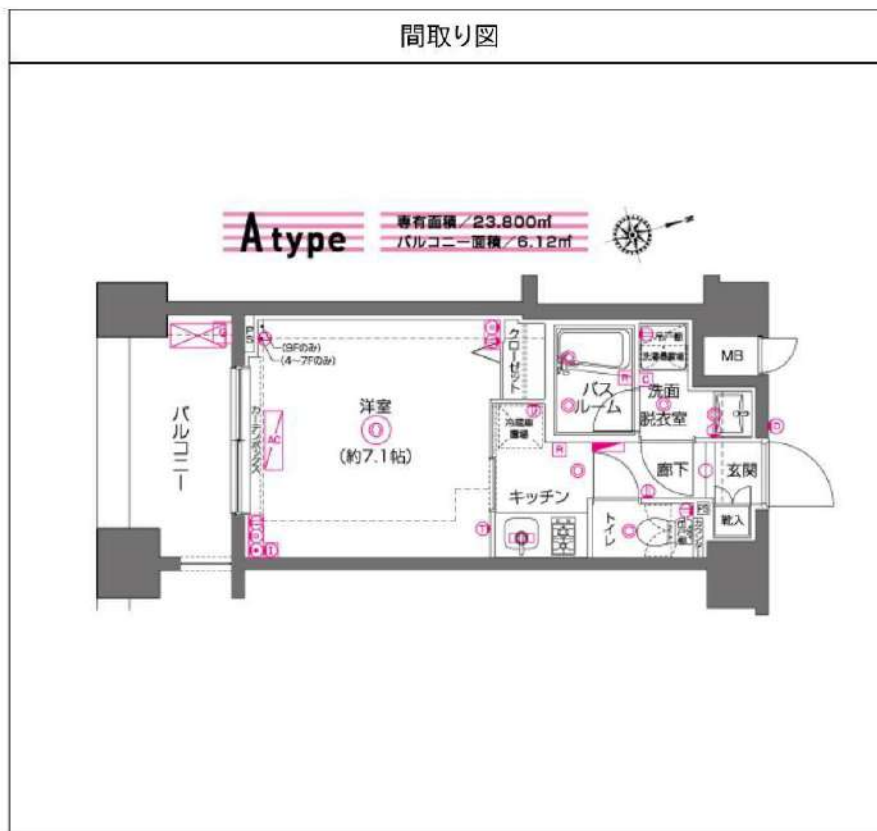
TEL 03-6205-5732  
LINE ID 62792032  
新宿区歌舞伎町1-8-3 良川ビル2F(あずま通り)



# ZOOM川崎 201

間取り	賃料	管理費等
1K	84,000円	7,000円

敷金/保証金	84,000円	礼金/権利金	84,000円
敷引/償却金		更新料	1ヶ月(新賃料)
その他費用	<small>[-一時金]鍵交換費用(税別):20,000円                  [月次費用]家財保険+付帯サービス(税別):1,400円                  [備考]■契約時:当月分+翌月分の賃料・管理費をお支払い頂きます。■ペット飼育時:敷金1ヶ月追加(別途飼育細則参照・要申請書) ■解約時:ルームクリーニング費用及び借主負担分の原状回復費用をお支払い頂きます</small>		
物件種別	マンション		
物件所在地	神奈川県川崎市川崎区宮本町6-6		
交通	京急本線 京急川崎駅 徒歩5分 東海道本線(東日本) 川崎駅 徒歩8分 南武線 川崎駅 徒歩8分		
間取り詳細	2階: 洋室 7.10畳		
構造	鉄筋コンクリート 2階 / 9階建		
面積	23.80㎡	向き	南
築年月	2015年1月5日	契約期間	普通借家契約 2年
駐車場		入居時期	2021年2月中旬
設備	2口ガス 独立洗面台 脱衣室 浴室換気乾燥機 追焚 温水洗浄便座 エアコン バス・トイレ別		
入居諸条件	ペット可		
損害保険			
保証会社	必須 初回保証料=合計賃料×50%(法人50%)、月額保証料=合計賃料×1%		
備考	■民泊利用不可 ■自転車:月額500円 バイク:月額2,000円 ※要空き確認・2年分一括払い ■部屋タイプ:A※内装は入居までに変更となる場合がございます		





TEL 03-6279-2032  
LINE ID 62792032  
新宿区西新宿7-12-3小島ビル3F



TEL 03-6205-5732  
LINE ID 62792032  
新宿区歌舞伎町1-8-3 良川ビル2F(あずま通り)



# 貸マンション

## 川崎駅

グランシャルム川崎(グランシャルムカワサキ)

間取り  
1K

専有面積  
21.09㎡

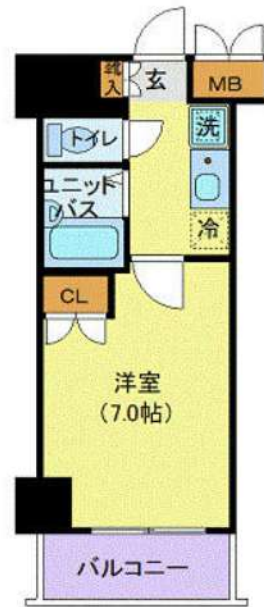
築年月  
2005年03月



定期借家

### チェックポイント！

駐輪場有,主要採光面:北東向き,常時ゴミ出し可能,分譲タイプ,24時間換気システム,B・T別,シャワー,トイレ,洗面台,ガスコンロ付,システムキッチン,収納スペース,全居室収納,クローゼット,シューズボックス,ベッド,冷蔵庫,照明器具,家具付き,家電付,室内洗濯機置場,洗濯機置場,給湯,都市ガス,フローリング,全居室フローリング,冷房,暖房,エアコン,インターネット対応,オートロック,防犯カメラ,バルコニー,エレベーター,宅配BOX



物件種目	貸マンション
最寄駅	川崎
間取タイプ	1K
賃料条件	賃料 85,000円 礼金1ヶ月 敷金なし 保証金なし

物件所在地	神奈川県川崎市川崎区砂子2丁目		
交通	J R東海道本線 川崎 徒歩7分		
建物	建物名	グランシャルム川崎(グランシャルムカワサキ)	
	構造・規模	R C 14階建/14階部分	
	使用部分積	21.09㎡	
	間取内訳	洋室7畳/K2畳	
築年月	2005年03月	契約期間	2年
管理費等	10,500円/月 共益費なし 雑費なし		
駐車場			
現況	入居日	相談	
設備	B・T別,シャワー,トイレ,洗面台,ガスコンロ付,システムキッチン,収納スペース,全居室収納,クローゼット,シューズボックス,ベッド,冷蔵庫,照明器具,家具付き,家電付,室内洗濯機置場,洗濯機置場,給湯,都市ガス,フローリング,全居室フローリング,冷房,暖房,エアコン,インターネット対...		
保険等	要 20,000円		
備考	家具家電付き(撤去相談可・撤去代有) インターネットWi-Fi 利用料17G無料短期違約金有り:半年未満賃料2ヵ月、1年未満賃料1ヵ月 鍵交換代:20,000円 クリーンコート代:40,000円 事務手数料:10,000円 更新料:新賃料1ヶ月 賃貸保証:加入要 初回保証料総賃料の100%:更新料1万円/年 利用駅1:京急本線 京急川崎 徒歩5分 利用駅2:京急本線 八丁 徒歩14分		



# JR南武線 浜川崎駅 徒歩10分

JR南武線 小田栄 徒歩12分

JR京浜東北・根岸線 川崎 徒歩0分臨港バス 綱管循環行 綱管通二丁目 乗車11分 徒歩1分

バス通り・商店街すぐで買物便利♪



図面と相違する場合は、現況を優先致します

フォーレスト嶋崎		賃貸マンション	
0301号室		間取り	2DK
賃料	85,000円		
共益費	3,000円		
敷金	1ヶ月	礼金	0ヶ月

住所	神奈川県川崎市川崎区綱管通1丁目18-29		
構造・規模	重量鉄骨造	3層建	3層
専有面積	43.74㎡	部屋向き	東
築年月	1995年11月		
更新料	新賃料の1ヶ月分	償却/敷引	0円
入居可能予定日	2021年01月中旬	契約期間	2年

ライフポート株式会社(1年・更新可)※ご内容によってプランの変更あり  
 ※初期保証料 (賃料+共益費)×50%~ ※最長保証料2万円~  
 ※更新料: 換装期間中の家賃返還回数(下記)により変動  
 ※保証料は更新後引替  
 0帖-10,000円/1帖-20,000円/2帖-30,000円  
 3帖-賃料(共益費込)の50%/4帖以上-賃料(共益費込)の100%  
 (※最長保証料40,000円)  
 ※保証料が月給賃料を超える場合は、月給賃料が上限となります。  
 保険 A・LIFE(2年掛捨てタイプ)家財保険・賠償責任保険 **加入必須**  
 20%/28.2DK: 22,300円 (※家賃任意保険: 1,000万円/家財保険: 500万円)

- ◎契約時に別途鍵交換代(15,000円+税)
- ◎事務手数料(5,000円+税) ◎換装消臭代(15,000円+税)
- ◎当社指定の火災保険加入の手
- ◎1年未満解約の場合、賃料1ヶ月(賃料+共益費)の違約金あり
- ◎口座振替手数料(300円+税) ◎ビットコイン決済相談可
- ◎要室内容により、通帯保証人を付けて頂く場合がございます

設備・仕様

キッチン: パナソニック・オーブンレンジ・レンジ  
 ★★アイランド・クックトップ・★角部  
 扉 ★伊★メール・BOX・ドアボ  
 洗面台: スーパー近江★駐輪ス  
 ペ ス(空室券確認)★ト鉢箱  
 給湯リンス)★Sアンテナ洗白  
 (浴室用)専用浴室(トイレ別)  
 トイレ: トイレ2近い専用トイレ(ク  
 洗)★室内洗濯置場★イン  
 ターホン★ガスレンジ設置  
 可★エアコン★★フローラ  
 グ★バルコニ

現金不要! 1分割可能!  
**初期費用**  
**カード決済**  
 できます!  
 VISA

引越  
 家具・家電リースは  
 アムスデンでもリース  
 月々の賃料+α  
 で家具付賃貸にできます!



# 貸マンション

川崎駅

POWERHOUSE/BKII 805 (ロフト)

間取り  
1K

専有面積  
21.91㎡

築年月  
2011年08月



## デザイナーズマンション コンクリート打ちっぱなしの外観

### チェックポイント！

フリーレント：1ヶ月(1年未満に退去された場合、退去時にフリーレント分の賃料が請求されます。),主要採光面：南西向き,角部屋,最上階,B・T別,温水洗浄便座,収納スペース,都市ガス,ロフト,フローリング,エアコン,B S端子,光ファイバー,オートロック,バルコニー,エレベーター



物件種目	貸マンション
最寄駅	川崎
間取タイプ	1K
賃貸条件	賃料 86,000円
	礼金なし 敷金なし 保証金なし

物件所在地	神奈川県川崎市川崎区追分町 3-14		
交通	J R東海道本線 川崎		
	バス7分 徒歩2分		
建物	建物名	POWERHOUSE/BKII 805 (ロフト)	
	構造・規模	RC 8階建/8階部分	
	使用部分積	21.91㎡	
	間取内訳	洋 6.8	
築年月	2011年08月	契約期間	2年
管理費等	5,000円/月		
駐車場			
現況	空家	入居日	即時
設備	B・T別,温水洗浄便座,収納スペース,都市ガス,ロフト,フローリング,エアコン,B S端子,光ファイバー,オートロック,バルコニー,エレベーター		
保険等	要 2年15,000円		
備考	フリーレント1ヶ月(1年以上入居条件) 解除予告2ヶ月前(1ヶ月前予告の場合敷金1ヶ月) 更新料:新賃料1ヶ月 賃貸保証:加入要 日本セーフティー加入必須 鍵交換代等:有 19,800円~		



新宿本店

**みずいべや**

水商売のお部屋

TEL 03-6279-2032

LINE ID 62792032

新宿区西新宿7-12-3小島ビル3F



歌舞伎町  
あずま通り

**みずいべや**

歌舞伎のお部屋

TEL 03-6205-5732

LINE ID 62792032

新宿区歌舞伎町1-8-3 良川ビル2F(あずま通り)





# 貸マンション

## 八丁畷駅

メイクスデザイン川崎

間取り  
ワンルーム

専有面積  
22.47㎡

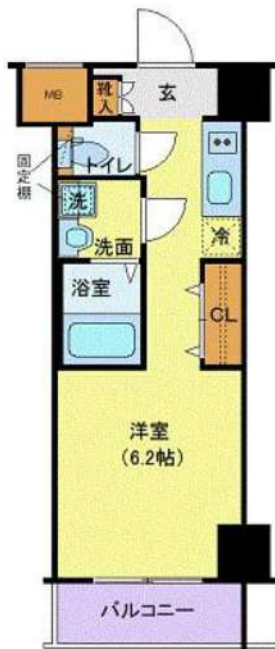
築年月  
2016年09月



定期借家

### チェックポイント！

駐輪場有,主要採光面:北西向き,分譲タイプ,B・T別,シャワー,浴室暖房,浴室乾燥機,トイレ,洗面台,洗面所独立,ガスコンロ付,2口コンロ,システムキッチン,収納スペース,全居室収納,クローゼット,シューズボックス,ベッド,冷蔵庫,照明器具,家具付き,家電付,室内洗濯機置場,洗濯機置場,給湯都市ガス,フローリング,全居室フローリング,冷房,暖房,エアコン,全居室エアコン,C S,B S端子,インターネット対応,光ファイバー,オートロック,モニタ付オートロック,モニタ付インターホン,防犯カメラ,バルコニー,エレベーター,宅配BOX



物件種目	貸マンション
最寄駅	八丁畷
間取タイプ	ワンルーム
賃貸条件	賃料 89,000円
	礼金1ヶ月 敷金なし 保証金なし

物件所在地	神奈川県川崎市川崎区池田1丁目		
交通	J R南武線 八丁畷 徒歩2分		
建物	建物名	メイクスデザイン川崎	
	構造・規模	R C 11階建/3階部分	
	使用部分積	22.47㎡	
	間取内訳	洋室6.2畳	
築年月	2016年09月	契約期間	2年
管理費等	10,500円/月 共益費なし 雑費なし		
駐車場			
現況	入居日	相談	
設備	B・T別,シャワー,浴室暖房,浴室乾燥機,トイレ,洗面台,洗面所独立,ガスコンロ付,2口コンロ,システムキッチン,収納スペース,全居室収納,クローゼット,シューズボックス,ベッド,冷蔵庫,照明器具,家具付き,家電付,室内洗濯機置場,洗濯機置場,給湯,都市ガス,フローリング,全居室フロー...		
保険等	要 2年20,000円		
備考	家具家電付き(撤去相談可・撤去代有) インターネットWi-Fi 利用料17G無料短期違約金有り:半年未満賃料2ヵ月、1年未満賃料1ヵ月 鍵交換代:20,000円 クリーンコート代:30,000円 事務手数料:10,000円 更新料:新賃料1ヶ月 賃貸保証:加入要 初回保証料総賃料の100%:更新料1万円/年 利用駅1:京急本線八丁畷徒歩2分 利用駅2:J R東海道本線川崎徒歩15分		



# 貸マンション

## 川崎駅

フェニックス川崎参番館

間取り  
1K

専有面積  
22.57㎡

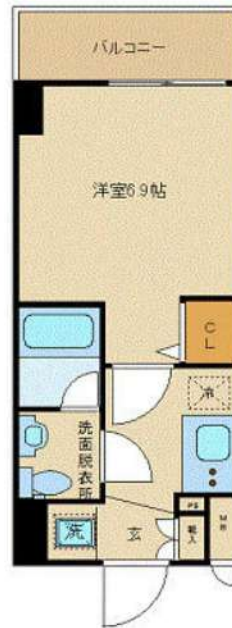
築年月  
2013年05月



定期借家

### チェックポイント！

駐輪場有、デザイナーズ、外観タイル張り、常時ゴミ出し可能、分譲タイプ、24時間換気システム、B・T別、シャワー、追焚機能、浴室暖房、浴室乾燥機、トイレ、温水洗浄便座、洗面台、洗面所独立、ガスコンロ付、2口コンロ、システムキッチン、収納スペース、全居室収納、クローゼット、シューズボックス、ベッド、冷蔵庫、照明器具、家具付き、家電付、室内洗濯機置場、洗濯機置場、給湯、都市ガス、フローリング、全居室フローリング、冷房、暖房、エアコン、全居室エアコン、CS、BS端子、CATV、インターネット対応、光ファイバー、オートロック、モニター付オートロック、モニター付インターホン、防犯カメラ、バルコニー、エレベーター、宅配BOX



物件種目	貸マンション
最寄駅	川崎
間取タイプ	1K
賃料条件	賃料 91,000円
	礼金1ヶ月 敷金なし 保証金なし

物件所在地	神奈川県川崎市川崎区砂子2丁目		
交通	J R 京浜東北・根岸線 川崎 徒歩5分		
建物	建物名	フェニックス川崎参番館	
	構造・規模	RC 14階建/9階部分	
	使用部分積	22.57㎡	
	間取内訳		
築年月	2013年05月	契約期間	2年
管理費等	10,500円/月 共益費なし 雑費なし		
駐車場			
現況		入居日	相談
設備	B・T別、シャワー追焚機能浴室暖房、浴室乾燥機、トイレ、温水洗浄便座、洗面台、洗面所独立、ガスコンロ付、2口コンロ、システムキッチン、収納スペース、全居室収納、クローゼット、シューズボックス、ベッド、冷蔵庫、照明器具、家具付き、家電付、室内洗濯機置場、洗濯機置場、給湯、都市ガス、フ...		
保険等	要 2年20,000円		
備考	家具家電付き(撤去相談可・撤去代有) インターネットWi-Fi 利用料17G無料短期違約金有り:半年未満賃料2カ月、1年未満賃料1カ月 鍵交換費:5,000円 事務手数料:10,000円 クリーニング代:30,000円 更新料:新賃料1ヶ月 賃貸保証:加入要 初回保証料総賃料の100%:更新料1万円/年 利用駅1:京急本線 京急川崎徒歩7分 利用駅2:J R 東海道本線 川崎 徒歩5分		



新宿本店

**みずべや**

水商売のお部屋

TEL 03-6279-2032

LINE ID 62792032

新宿区西新宿7-12-3小島ビル3F



歌舞伎町あずま通り

**みずべや**

歌舞伎のお部屋

TEL 03-6205-5732

LINE ID 62792032

新宿区歌舞伎町1-8-3 良川ビル2F(あずま通り)





# 貸マンション

## 川崎大師駅

セレース川崎大師 (ダイワリビング) 201

間取り  
1LDK

専有面積  
42.05㎡

築年月  
2014年01月

### チェックポイント!

駐輪場有(無料),楽器不可,D I Y不可,ペット不可,保証人不要,角部屋,B・T別,シャワー,追焚機能,浴室乾燥機,トイレ,温水洗浄便座,洗面所,洗面台,シャワー付洗面化粧台,1Hクッキングヒーター,カウンターキッチン,システムキッチン,収納スペース,クローゼット,シューズボックス,シューズIC,室内洗濯機置場,給湯,都市ガス,都市ガス給湯,エアコン,C S,B S端子,インターネット対応,インターネット使用料無料,オートロック,モニタ付インターホン,火災警報器(報知機),バルコニー,2面バルコニー,エレベーター,宅配BOX



物件種目	貸マンション
最寄駅	川崎大師
間取タイプ	1LDK
賃貸条件	賃料 118,000円 礼金なし 敷金なし 保証金なし

物件所在地	神奈川県川崎市川崎区大師駅前1丁目17-17		
交通	京急大師線 川崎大師 徒歩2分		
建物	建物名	セレース川崎大師 (ダイワリビング) 201	
	構造・規模	RC 6階建/2階部分	
	使用部分積	42.05㎡	
	間取内訳	洋4.5 LDK 11.3	
築年月	2014年01月	契約期間	2年
管理費等	なし 共益費9,000円/月		
駐車場	有 22,000円/月		
現況	居住中	入居日	2020年12月中旬予定
設備	B・T別,シャワー追焚機能浴室乾燥機,トイレ,温水洗浄便座,洗面所,洗面台,シャワー付洗面化粧台,1Hクッキングヒーター,カウンターキッチン,システムキッチン,収納スペース,クローゼット,シューズボックス,シューズIC,室内洗濯機置場,給湯,都市ガス,都市ガス給湯,エアコン,C S...		
保険等	不要		
備考	ルームクリーニング:46,200円 更新料:なし 利用駅1:京急大師線 東門前 徒歩9分 利用駅2:京急大師線 鈴木町 徒歩1分		