

# アーバンシャトー竹町

都営大江戸線 新御徒町駅徒歩  
TXつくばエクスプレス 新御徒町駅徒歩  
JR山手線御徒町駅徒歩8分

3分  
1分

オートロック・B/T別・マンション・オールフローリング



敷金 1ヶ月 / 礼金 1ヶ月  
竣工: 2000年12月  
共益費: 3000円/月  
所在地: 台東区東上野1丁目1-5  
構造: 鉄骨ALC4階建の3階部分  
面積: 各部屋、約17.95㎡  
入居日: 12月下旬入居可  
その他: 都市ガス、1口ガスキッチン、エアコン新品  
洗濯機置き場(バルコニー)  
賃貸保証会社必須(初回総賃料の60%)  
駐輪場 500円/月  
※24時間安心サポート加入必須



305号室

1K約17.95㎡(約5.43坪)

賃料 **72,000円** 管理費3,000円



新宿本店

みずいべや

水商売のお部屋

TEL 03-6279-2032

LINE ID 62792032

新宿区西新宿7-12-3小島ビル3F

歌舞伎町  
あずま通り

みずいべや

歌舞伎のお部屋

TEL 03-6205-5732

LINE ID 62792032

新宿区歌舞伎町1-8-3 良川ビル2F(あずま通り)





賃料 **77,000円**

東京メトロ南北線【本駒込駅】徒歩4分  
都営三田線【千石駅】徒歩10分  
JR山手線/東京メトロ南北線【駒込駅】徒歩14分

プレール・ドゥーク文京本駒込



ペット可  
敷金2ヶ月



図面と異なる場合は現況を優先させていただきます。

賃貸条件

- 賃料/ 77,000円
- 管理費/ 3,000円
- 敷金/ 1ヶ月
- 礼金/ 1ヶ月
- 契約期間/ 2年(更新可)
- 更新料/ 新賃料の1ヶ月分
- 火災保険/ 要加入(15,000円/2年毎)
- 現況/ 空室
- 鍵交換代金/ 借主負担
- 賃貸保証/ 利用可(50%、更新1年毎1万円)

物件概要

- 所在地/ 東京都文京区本駒込1-28-17
- 所在階/ 1階
- 構造/ 鉄筋鉄筋コンクリート造地上 11階建
- 築年/ 2004年1月
- 間取/ 1K
- 面積/ 22.10㎡

- ★ペット可(敷金2ヶ月)
- ★日当たり良好
- ★フローリング
- ★システムキッチン
- ★エアコン1基
- ★エレベーター
- ★オートロック
- ★収納・シューズボックス
- ★ガス2口
- ★南向き



みずいべや 水商売のお部屋 TEL 03-6279-2032 LINE ID 62792032 新宿区西新宿7-12-3小島ビル3F

みずいべや 歌舞伎のお部屋 TEL 03-6205-5732 LINE ID 62792032 新宿区歌舞伎町1-8-3 良川ビル2F(あずま通り)



# 貸マンション

## 南千住駅

ヴィータローザCQレジデンス南千住 803

間取り  
1K

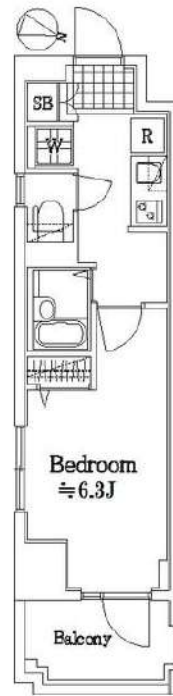
専有面積  
25.00㎡

築年月  
2007年07月



### チェックポイント！

主要採光面：北東向き、2面採光、角部屋、B・T別、浴室乾燥機、温水洗浄便座、ガスコンロ付、2口コンロ、室内洗濯機置場、都市ガス、フローリング、CATV、インターネット使用料無料、オートロック、モニタ付インターホン、防犯カメラ、バルコニー、エレベーター、宅配BOX



物件種目	貸マンション
最寄駅	南千住
間取タイプ	1K
賃貸条件	賃料 78,500円 礼金1ヶ月 敷金1ヶ月 保証金なし

物件所在地	東京都台東区日本堤1丁目1-11		
交通	東京メトロ日比谷線 南千住 徒歩9分		
建物	建物名	ヴィータローザCQレジデンス南千住 803	
	構造・規模	RC 11階建/8階部分	
	使用部分積	25.00㎡	
	間取内訳	洋室6.7	
築年月	2007年07月	契約期間	2年
管理費等	6,000円/月 共益費なし 雑費なし		
駐車場			
現況	空家	入居日	即時
設備	B・T別浴室乾燥機、温水洗浄便座、ガスコンロ付、2口コンロ、室内洗濯機置場、都市ガス、フローリング、CATV、インターネット使用料無料、オートロック、モニタ付インターホン、防犯カメラ、バルコニー、エレベーター、宅配BOX		
保険等	要 2年15,000円		
備考	賃料引落手数料(月額)¥200(税込) 鍵交換料¥20,000(税込) 保険料 ¥15,000 駐車場:無駐輪場:有 バイク置き場:有 マンションタイプ光ファイバー対応 入居可能日は、変更となる場合がございます。更新料:新賃料1.5ヶ月 賃貸保証:加入要 全保連 初回保証料は【賃料+管理費】の50%です。*学生応援キャンペーン:学生の方は保証料無料!! 鍵交換代等:有 20,000円~ 利用駅1:J R常磐線 南千住 徒歩11分 利用駅2:東京メトロ日比谷線 三ノ輪 徒歩13分		

**みずべや**
  
 水商売のお部屋

TEL 03-6279-2032  
 LINE ID 62792032  
 新宿区西新宿7-12-3小島ビル3F

**みずべや**
  
 歌舞伎のお部屋

TEL 03-6205-5732  
 LINE ID 62792032  
 新宿区歌舞伎町1-8-3 良川ビル2F(あずま通り)



RENECAT導入済物件★消臭抗菌効果が半永久持続  
駅や生活利便施設に近い快適な都市生活

0205 号室 専有面積 25.08㎡

間取 1R

賃料 83,000 円/月

共益費 12,000 円/月

物件概要

所在地 / 東京都台東区浅草6丁目26-11  
構造・規模 / 鉄骨造 10階建  
総戸数 / 61 戸  
築年月 / 2016年07月28日  
入居日 / 即可

契約条件

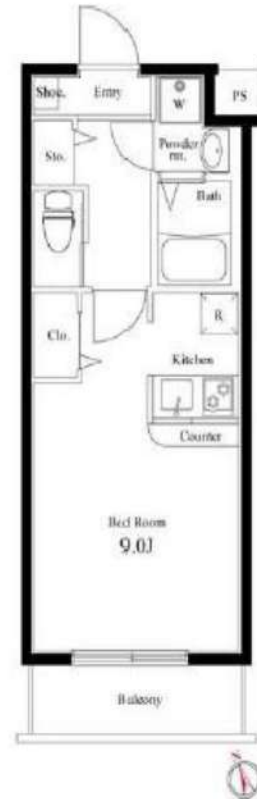
敷金0ヶ月・礼金0ヶ月

保証システム利用料:家賃総額の50%(最低金額5万円)税別  
保証金契約時償却(保証金プランで契約の場合)  
24時間安心サポート料11,000円鍵交換代19,800円  
室内抗菌処理代16,500円事務手数料16,500円  
当社指定賃貸入居者総合保険加入の事(別途費用)  
※賃料口座引落し(口座振替手数料:月額550円)  
普通賃貸借2年契約  
☆キャンペーン12/20までの成約者様限定

Access

東京メトロ銀座線  
「浅草」駅徒歩 9分

都営浅草線  
「浅草」駅徒歩 10分



- スタイリッシュな外観タイル貼り
- カラーTVモニター付オートロック
- 24時間マンションセキュリティ
- 鍵デッドボルトと防犯サムターン
- 床フローリング仕様(白基调)
- エアコン1基標準装備
- オリジナルシステムキッチン
- 2口ガスコンロ
- バスルームとトイレを独立
- 温水シャワートイレ
- お湯張り機能付きバス
- シャンプードレッサー洗面台
- 収納便利なクローゼット
- BS/110°CS/CATV(別途費用)
- 24時間受取可能宅配BOX
- 24時間利用可能ゴミ置場
- SOHO可(敷金1ヶ月追加)
- 駐輪場初回登録料3,300円
- 月極駐車場37,000円~(税別)空要
- ※駐車場サイズ規定有り



24時間安心サポート

設備のトラブルに24時間365日の受付体制

医療健康サービス 24

看護師が24時間365日ご相談に応じます。

※図面と状況が異なる場合、状況優先とさせていただきます。

**TEL 03-6279-2032**  
**LINE ID 62792032**  
 水商売のお部屋  
 新宿区西新宿7-12-3小島ビル3F

**TEL 03-6205-5732**  
**LINE ID 62792032**  
 歌舞伎のお部屋  
 新宿区歌舞伎町1-8-3 良川ビル2F(あずま通り)

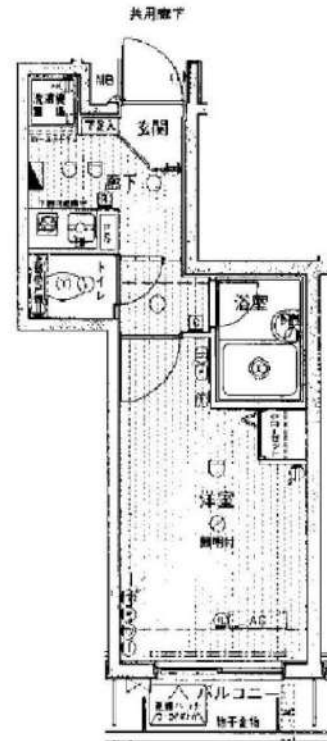


# プレール御茶ノ水式番館

号室	賃料
302	85,000円

★バストイレ別★エアコン★

☆複数路線利用可☆



管理費	10,000円		
敷金	0ヶ月	礼金	0ヶ月
保証金	1ヶ月	敷引/償却	1ヶ月 契約時
所在地	東京都文京区 湯島2丁目7-1		
交通	JR中央線(快速) 御茶ノ水 徒歩7分 東京メトロ銀座線 末広町 徒歩7分 東京メトロ千代田線 湯島 徒歩8分		
構造	鉄筋コンクリート(RC造) 7階建		
専有面積	19.79㎡	開口部方位	南西
総戸数	31戸	間取り	1K
築年月	2001/11	契約期間	2年
入居日	相談 01/09退去		
設備等	都市ガス、公共下水、オートロック、TVドアホン、宅配BOX、B・T別、浴室乾燥機、洗濯機置き場室内、2階以上の物件、2人入居可、ガスコンロ、システムキッチン、バルコニー、エレベーター、CATV、CSアンテナ、BSアンテナ、エアコン、外国人相談、ルームシェア相談、光ファイバー、入居条件水商売相談、収納、下駄箱、モニター付オートロック、敷地内ごみ置き場		
備考	<ul style="list-style-type: none"> <li>・保証金償却に原状回復費用は含まれません</li> <li>・過去時にルームクリーニング代48,000円税別</li> <li>・エアコンクリーニング代10,000円税別</li> <li>・24h365日生活安心サポート/2年間 15,000円税別</li> <li>・火災保険料20,000円/2年間</li> <li>・鍵交換代25,000円税別</li> <li>・室内抗菌費用15,000円税別</li> <li>・保証会社加入必須 大手法人契約の場合は必相談</li> <li>・エボス 初回賃料総額の30%~</li> <li>・1年未満解約の場合、短期解約違約金総賃料の1ヶ月分</li> <li>・解約予告2ヶ月前</li> <li>・喫煙者不可、結婚 社会不届仕不可</li> </ul>		

- +:+:+:+:+ 洋室 約6.5帖 :+:+:+:+
- バストイレ別
  - エアコン
  - 室内洗濯機置場
  - 収納
  - システムキッチンガス1口コンロ
  - ◇都市ガス
  - ◇エレベーター
  - ◇TVモニター付きオートロック
  - ◇宅配ボックス
  - ◇CATV/BS/CS (要確認)
  - 浴室乾燥機
  - シューズボックス
  - バルコニー
  - ミニ冷蔵庫
  - ◇公共下水
  - ◇敷地内ごみ置き場
  - ◇駐輪場 (要空確認)
  - ◇光ファイバー (要確認)

【個人契約】 契約者：住民票、身分証表裏ファーストコピー（運転免許証+保険証）、家賃引落口座、届出印  
保証人：連帯保証人権約書、印鑑証明、身分証表裏ファーストコピー（運転免許証+保険証）  
【法人契約】 契約者：会社簿本、印鑑証明/入居者：住民票、身分証表裏ファーストコピー（運転免許証+保険証）  
保証人：連帯保証人権約書、印鑑証明、身分証表裏ファーストコピー（運転免許証+保険証）  
※書状状況に応じて収入証明等の書類提出をお願いする場合がございます。

図面が現状と異なる場合は現状優先とします。  
更新料：新賃料の1ヶ月分



**TEL 03-6279-2032**  
**LINE ID 62792032**  
新宿区西新宿7-12-3小島ビル3F



**TEL 03-6205-5732**  
**LINE ID 62792032**  
新宿区歌舞伎町1-8-3 良川ビル2F(あずま通り)



# 貸マンション

## 浅草駅

レアライズ浅草 I I (レアライズアサクサツ) 502

間取り  
1K

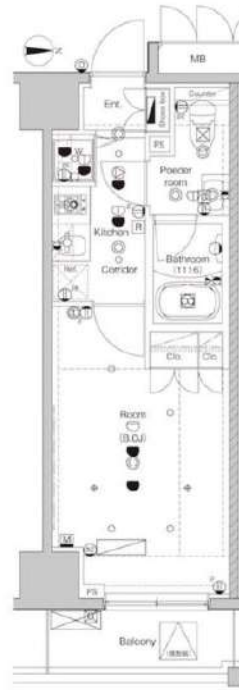
専有面積  
25.42㎡

築年月  
2016年09月



### チェックポイント!

バイク置場有,駐輪場有,主要採光面: 東向き,ペット相談,外観タイル張り,常時ゴミ出し可能,24時間換気システム,B・T別,浴室乾燥機,温水洗浄便座,洗面台,洗面所独立,ガスコンロ付,2口コンロ,システムキッチン,収納スペース,クローゼット,シューズボックス,室内洗濯機置場,給湯都市ガス,フローリング,エアコン,C.S,B.S端子,CATV,オートロック,モニター付インターホン,防犯カメラ,バルコニー,エレベーター,宅配BOX



物件種目	貸マンション
最寄駅	浅草
間取タイプ	1K
賃貸条件	賃料 86,500円
	礼金なし 敷金なし 保証金なし

物件所在地	東京都台東区千束1丁目 14-9		
交通	つくばエクスプレス 浅草 徒歩5分		
建物	建物名	レアライズ浅草 I I (レアライズアサクサツ) 502	
	構造・規模	RC 14階建/5階部分	
	使用部分積	25.42㎡	
	間取内訳	洋室8畳	
築年月	2016年09月	契約期間	1年
管理費等	10,000円/月 共益費なし 雑費なし		
駐車場	なし		
現況	空家	入居日	2020年12月中旬予定
設備	B・T別,浴室乾燥機,温水洗浄便座,洗面台,洗面所独立,ガスコンロ付,2口コンロ,システムキッチン,収納スペース,クローゼット,シューズボックス,室内洗濯機置場給湯,都市ガス,フローリング,エアコン,C.S,B.S端子,CATV,オートロック,モニター付インターホン,防犯カメラ,バルコニー...		
保険等	要 1年10,000円		
備考	★諸条件はレイنزの図面が優先となります ★諸条件はレイنزの図面が優先となります 契約事務手数料:3,300円 あんしんサポートα(1年間):16,500円 鍵交換代:27,500円 消臭除菌代:8,800円 更新料:新賃料0.75ヶ月 賃貸保証:加入要 新日本信用保証(賃料総額の50%) ※月額払いプランも選択可能 利用駅1:東京メトロ日比谷線 入谷 徒歩10分 利用駅2:東京メトロ銀座線 田原町 徒歩12分		



**みずべや**  
水商売のお部屋

TEL 03-6279-2032  
LINE ID 62792032  
新宿区西新宿7-12-3小島ビル3F



**みずべや**  
歌舞伎のお部屋

TEL 03-6205-5732  
LINE ID 62792032  
新宿区歌舞伎町1-8-3 良川ビル2F(あずま通り)





築 浅

☆ペット可ネット無料☆築浅分譲賃貸マンション

# HY's 三ノ輪

東京外口日比谷線

東京外口日比谷線

『三ノ輪』駅徒歩5分 『入谷』駅徒歩11分



※参考写真

名 称：HY's三ノ輪(ハイズミノワ)  
 所 在 地：東京都台東区竜泉2丁目12番14号  
 構 造：鉄筋コンクリート造 地上13階建  
 竣 工：2019年1月  
 交 通：東京外口日比谷線『三ノ輪』駅徒歩5分  
 東京外口日比谷線『入谷』駅徒歩11分  
 都電荒川線『三ノ輪橋』駅徒歩11分  
 賃 貸 条 件：敷金1ヶ月/礼金1ヶ月  
 更新料 新賃料の1ヶ月分  
 文書事務手数料 5,000円(税別)  
 振替事務手数料 300円/月(税別)  
 火災保険：18,000円  
 そ の 他：保証会社利用のこと  
 加料料：毎月支払い合計額の30~40%  
 ☆学割プラン10,000~円  
 1年ごと更新料10,000円  
 保証会社利用しない場合、敷金2ヶ月

~~設備概要~~

- \*TVモニター付オートロック
  - \*2口ガスシステムキッチン
  - \*独立洗面台(シャンプードレッサー)
  - \*浴室換気暖房乾燥機
  - \*ウォシュレット
  - \*24時間換気システム
  - \*室内洗濯防水パン
  - \*エアコン完備
  - \*防犯カメラ
  - \*エレベーター1基
  - \*インターネット・wi-fi無料(シーファイブ)
  - \*宅配BOX・メールBOX
  - \*敷地内ごみ置き場
  - \*BS・CSアンテナ
  - \*駐車場(20,000円~25,000円/月)
  - \*バイク置き場(2,000円/月)
  - \*駐輪場(200円/月 ※1年一括払い)
- ※要空状確認!

ネット・wi-fi  
無料♪

浴室乾燥機

\*ペット飼育可能\*  
 ※猫・小型犬合計1匹まで  
 飼育時は敷金プラス1ヶ月  
 (体長50cm以内)

※ライオンに関して※※申込自由※  
 ※PinT電気→番台通話機、PinT電気申込メールがきます  
 ※メール化対象外  
 ※電気含むその他ライオン→ライオンアップからご案内  
 事項にご案内をお願いします! ※対象物件あり

【募集条件】

号室	賃料	間取り	専有面積	現況
208	88,500円	1K	25.84㎡	1/31 退去予定
707	90,500円	1K	25.77㎡	現空
904	92,000円	1K	26.09㎡	1/16 退去予定
管理費 8,000円				



~ご利用保証会社~  
 エコスROOM ID・全保連  
 初回保証料:保証人有30%・保証人なし40%(全保連どちらも40%)  
 ※留学生は連帯保証人あり保証会社利用プランでご相談可能です(初回保証料40%)  
 ※初期費用のお支払いにクレジットカード決済をご利用可  
 ☆法人様契約の場合の諸条件については、別途お問い合わせください☆

※退去時、貸主の指定業者による室内のクリーニング費用(35,000円・税別)・エアコン内部洗浄(10,000円・税別/台)は借主様負担となります。

図面と現況が異なる場合は、現況優先と致します



**みずばや**  
水商売のお部屋

TEL 03-6279-2032  
LINE ID 62792032  
新宿区西新宿7-12-3小島ビル3F



**みずばや**  
歌舞伎のお部屋

TEL 03-6205-5732  
LINE ID 62792032  
新宿区歌舞伎町1-8-3 良川ビル2F(あずま通り)





# 貸マンション

## 入谷駅

メイクスデザイン入谷 I I 902

間取り  
1K

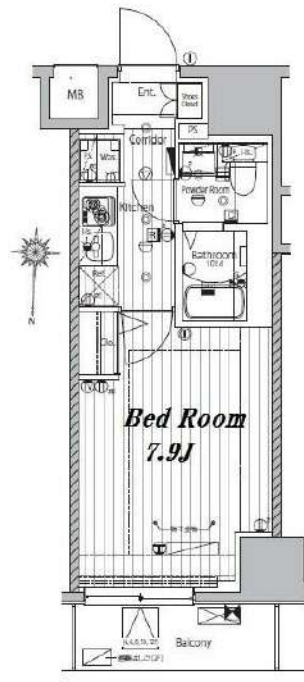
専有面積  
25.51㎡

築年月  
2017年01月



### チェックポイント！

駐輪場有、主要採光面：北向き、楽器相談、ペット相談、高齢者相談、デザイナーズ、外観タイル張り、常時ゴミ出し可能、24時間換気システム、B・T別、浴室乾燥機、温水洗浄便座、洗面台、ガスコンロ可、2口コンロ、システムキッチン、クローゼット、シューズボックス、人感センサー付照明、室内洗濯機置場、給湯、都市ガス、フローリング、エアコン、CS、BS端子、CATV、MMコンセント、ダブルロックドア、オートロック、モニタ付オートロック、ディンプルキー、防犯カメラ、バルコニー、エレベーター、宅配BOX



物件種目	貸マンション
最寄駅	入谷
間取タイプ	1K
賃料条件	賃料 94,000円
	礼金1ヶ月 敷金1ヶ月 保証金なし

物件所在地	東京都台東区入谷1丁目 21-8		
交通	東京メトロ日比谷線 入谷 徒歩2分		
建物	建物名	メイクスデザイン入谷 I I 902	
	構造・規模	RC 13階建/9階部分	
	使用部分積	25.51㎡	
	間取内訳		
築年月	2017年01月	契約期間	2年
管理費等	5,000円/月 共益費なし 雑費なし		
駐車場	なし		
現況	居住中	入居日	2021年1月30日予定
設備	B・T別、浴室乾燥機、温水洗浄便座、洗面台、ガスコンロ可、2口コンロ、システムキッチン、クローゼット、シューズボックス、人感センサー付照明室内洗濯機置場、給湯、都市ガス、フローリング、エアコン、CS、BS端子、CATV、MMコンセント、ダブルロックドア、オートロック、モニタ付オートロ...		
保険等	要 2年23,000円		
備考	駅徒歩2分の好立地・ペット可(敷金追加有、退却時償却) 解約予告2カ月前、短期解約違約金有、更新手数料1.5万円(税別) 安心入居サポート(税別)：15,000円 鍵交換費用(税別・必須)：25,000円 更新料：新賃料1.5ヶ月賃貸保証：加入要 (1) 月額保証料：家賃(賃料+管理費)の1% (2) 初回保証料：家賃+(1)の80% (3) 手数料：毎月500円+税 利用駅1：JR山手線 鶯谷 徒歩11分		

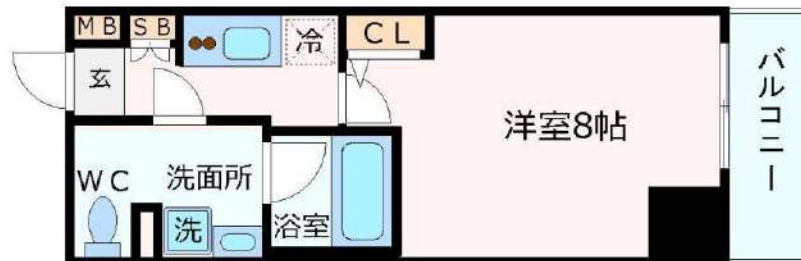


TEL 03-6279-2032  
LINE ID 62792032  
新宿区西新宿7-12-3小島ビル3F



TEL 03-6205-5732  
LINE ID 62792032  
新宿区歌舞伎町1-8-3 良川ビル2F(あずま通り)





## インターネット利用料無料

家具・家電付 月額賃料+5,000円

### 【家具・家電付き基本内容】

- ☆テレビ ☆冷蔵庫 ☆洗濯機
- ☆掃除機 ☆レンジ ☆カーテン
- ☆ベッド ☆デスク ☆チェア
- ☆テレビボード

水曜日はこちらにお問合せください。  
TEL:03-6683-3733

保証会社 必須 総賃料50%~

ハウスクリーニング代 30,000円税別 (契約時)

鍵交換代 20,000円税別 (契約時)

火災保険 5,400円~ 1年更新

賃貸マンション	マンション
<b>LEXE秋葉原East</b>	
賃料	<b>10万円</b>
敷金 : なし	礼金 : 1.00ヶ月
保証金 : なし	権利金 : なし
沿線	<b>山手線</b>
交通	<b>駅 秋葉原</b>
	バス : 分 歩 : 10分 歩 : m 車 : km
	その他交通手段 :
住所	東京都台東区台東1丁目37-10
建物	使用部分面積 : 26.32㎡ 建物構造 : RC 築年月 : 平成28年 6月 地上階層 : 12階 地下階層 : 階 所在階 : 4階 部屋数 : 1 間取タイプ : K 部屋番号 : 402
入居	建物賃貸借区分 : 定期借家権 期間 : 2年 現況 : 入居時期 : 予定 入居年月 : 令和 2年12月 入居旬 : 下旬 管理費 : なし 共益費 : 10000円
保険	保険名称 : 保険料 : 5400円 期間 : 1年 加入義務 : 有
設備・条件	駐車場在否 : 駐車場月額費 : 設備 : 都市ガス, 上水道, 下水道, 冷房, 暖房, エアコン, バス専用, トイレ専用, バス・トイレ別, シャワー, 収納スペース, ガスキッチン, 室内洗濯機置場, エレベータ, 自動ロック, TVモニター付きインターホン, モニター付きオートロック, 宅配ボックス, 24時間換気システム 条件 :
その他	
取引態様	貸主 報酬形態 :



**みずいばや**  
水商売のお部屋

TEL 03-6279-2032  
LINE ID 62792032  
新宿区西新宿7-12-3小島ビル3F



**みずいばや**  
歌舞伎のお部屋

TEL 03-6205-5732  
LINE ID 62792032  
新宿区歌舞伎町1-8-3良川ビル2F(あずま通り)

