

貸マンション

浅草駅

MAINGRANDIA ASAKUSA(メイングランディアアサクサ) 0206

間取り
1K

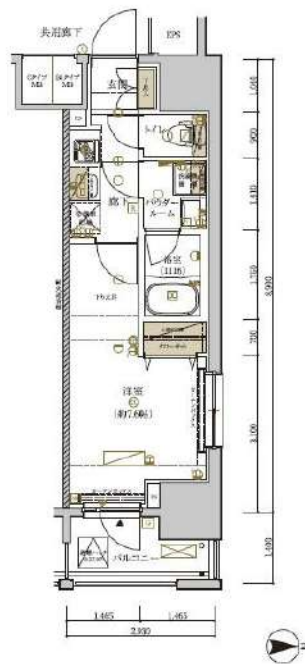
専有面積
26.34㎡

築年月
2015年12月



チェックポイント！

駐輪場有主要採光面：東向きベット相談、外観タイル張り、常時ゴミ出し可能分譲タイプ、角部屋24時間換気システム、B・T別シャワー浴室、風呂浴室乾燥機、トイレ、温水洗浄便座、洗面台洗面所独立ガスコンロ付、2口コンロシステムキッチン、クローゼット、シューズボックス、照明器具、人感センサー付照明、ダウンライト、室内洗濯機置場、洗濯機置場、給湯、都市ガス、フローリング、エアコン、C.S.B S端子、MMコンセント、インターネット対応、ファイバーオートロック、モニター付オートロック、モニター付インターホン、ディンプルキー、防犯カメラ、火災警報器（報知機）24時間セキュリティ、バルコニーエレベーター、宅配BOX



物件種目	貸マンション
最寄駅	浅草
間取タイプ	1K
賃貸条件	賃料 77,000円 礼金1ヶ月 敷金なし 保証金なし

物件所在地	東京都台東区千束1丁目 2-9		
交通	つくばエクスプレス 浅草 徒歩4分		
建物	建物名	MAINGRANDIA ASAKUSA(メイングランディアアサクサ) 0206	
	構造・規模	RC 13階建/2階部分	
	使用部分積	26.34㎡	
	間取内訳	洋室7.6畳	
築年月	2015年12月	契約期間	2年
管理費等	16,000円/月 共益費なし 雑費なし		
駐車場			
現況	居住中	入居日	2020年12月下旬予定
設備	B・T別、シャワー浴室暖房浴室乾燥機、トイレ、温水洗浄便座、洗面台洗面所独立、ガスコンロ付、2口コンロシステムキッチン、クローゼット、シューズボックス、照明器具、人感センサー付照明、ダウンライト、室内洗濯機置場、洗濯機置場、給湯、都市ガス、フローリング、エアコン、C.S.B S端子...		
保険等	要 2年15,000円		
備考	引越業者当社指定ペット可(敷1)引越業者当社指定保証会社必須退去時要清掃代解約予告50日前 ルームクリーニング費用：49,500円 退去時鍵交換費用：22,000円 AMLクラブサポート費用：16,500円 更新料：新賃料1.5ヶ月 賃貸保証：加入要 家賃総額の50%～ 利用駅1：東京メトロ日比谷線入谷 徒歩12分 利用駅2：東京メトロ銀座線 田原町 徒歩13分		

新宿本店
みずいべや
水商売のお部屋
TEL 03-6279-2032
LINE ID 62792032
新宿区西新宿7-12-3小島ビル3F

歌舞伎町
みずいべや
歌舞伎のお部屋
TEL 03-6205-5732
LINE ID 62792032
新宿区歌舞伎町1-8-3 良川ビル2F(あずま通り)

貸マンション

浅草駅

ヴェルト浅草(ヴェルトアサクサ) 1003

間取り
1K

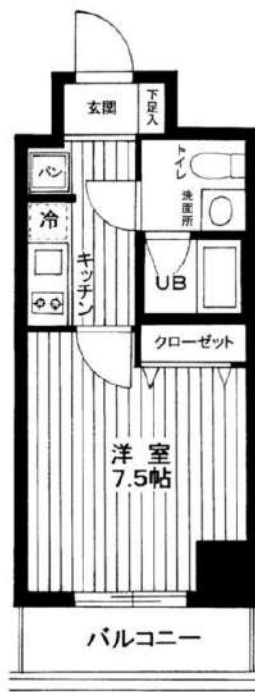
専有面積
25.00㎡

築年月
2007年09月



チェックポイント！

バイク置場有,駐輪場有,主要採光面：南西向き,ペット相談,高齢者相談,分譲タイプ,24時間換気システム,B・T別,シャワー,浴室乾燥機,トイレ,温水洗浄便座,洗面台,洗面所独立,ガスコンロ可,2口コンロ,システムキッチン,収納スペース,クローゼット,シューズボックス,照明器具,室内洗濯機置場,給湯,都市ガス,フローリング,全居室フローリング,エアコン,C S, B S端子, C A T V, インターネット対応,光ファイバー,オートロック,モニター付オートロック,モニター付インターホン,バルコニー,エレベーター,宅配BOX



物件種目	貸マンション
最寄駅	浅草
間取タイプ	1K
賃貸条件	賃料 82,500円 礼金1ヶ月 敷金なし 保証金なし

物件所在地	東京都台東区浅草5丁目 47-1		
交通	東京メトロ銀座線 浅草 徒歩11分		
建物	建物名	ヴェルト浅草(ヴェルトアサクサ) 1003	
	構造・規模	RC 11階建/10階部分	
	使用部分積	25.00㎡	
	間取内訳	洋室7.5畳/K2畳	
築年月	2007年09月	契約期間	2年
管理費等	8,000円/月 共益費なし 雑費なし		
駐車場			
現況	居住中	入居日	2021年1月上旬予定
設備	B・T別,シャワー,浴室乾燥機,トイレ,温水洗浄便座,洗面台,洗面所独立,ガスコンロ可,2口コンロ,システムキッチン,収納スペース,クローゼット,シューズボックス,照明器具,室内洗濯機置場,給湯,都市ガス,フローリング,全居室フローリング,エアコン,C S, B S端子, C A T V, インターネ...		
保険等	要 2年18,000円		
備考	☆ペット可！分譲賃貸マンション！☆独立洗面台！バストイレ別！浴室乾燥機！TVモニターオートロック！エアコン完備！ 文書事務手数料(税別)：5,000円 鍵交換費(税別)：20,000円 口座振替手数料(税別)：300円/月 更新料：新賃料1.5ヶ月 クレジット決済：初期費用可 利用駅1：東武伊勢崎・大師線 浅草 徒歩11分 利用駅2：つくばエクスプレス 浅草 徒歩13分		



新宿本店

みずべや

水商売のお部屋

TEL 03-6279-2032
LINE ID 62792032
新宿区西新宿7-12-3小島ビル3F

歌舞伎町
あずま通り

みずべや

歌舞伎のお部屋

TEL 03-6205-5732
LINE ID 62792032
新宿区歌舞伎町1-8-3 良川ビル2F(あずま通り)



貸マンション

新御徒町駅

ステージファースト新御徒町(ステージファーストシンオカチマチ) 204

間取り
1K

専有面積
26.68㎡

築年月
2009年12月



チェックポイント!

駐輪場有,主要採光面:西向き,外観タイル張り,常時ゴミ出し可能,分譲タイプ,24時間換気システム,B・T別,シャワー,浴室乾燥機,トイレ,温水洗浄便座,洗面台,ガスコンロ付,2口コンロ,システムキッチン,収納スペース,クローゼット,シューズボックス,人感センサー付照明,室内洗濯機置場,給湯,都市ガス,フローリング,冷房,暖房,エアコン,C S, B S端子, C A T V, M Mコンセント,インターネット対応,光ファイバー,インターネット使用料無料,オートロック,モニタ付オートロック,モニタ付インターホン,防犯カメラ,カードキー,バルコニー,エレベーター,宅配BOX



物件種目	貸マンション
最寄駅	新御徒町
間取タイプ	1K
賃料条件	賃料 88,500円
	礼金1ヶ月 敷金1ヶ月 保証金なし

物件所在地	東京都台東区鳥越1丁目 7-2		
交通	都営大江戸線 新御徒町 徒歩8分		
建物	建物名	ステージファースト新御徒町(ステージファーストシンオカチマチ) 204	
	構造・規模	R C 13階建/2階部分	
	使用部分積	26.68㎡	
	間取内訳	洋室9. 2畳/K 1. 5畳	
築年月	2009年12月	契約期間	2年
管理費等	なし 共益費 5,000円/月 雑費なし		
駐車場	なし		
現況	空家	入居日	相談
設備	B・T別,シャワー,浴室乾燥機,トイレ,温水洗浄便座,洗面台,ガスコンロ付,2口コンロ,システムキッチン,収納スペース,クローゼット,シューズボックス,人感センサー付照明,室内洗濯機置場,給湯,都市ガス,フローリング,冷房,暖房,エアコン,C S, B S端子, C A T V, M Mコンセント,イン...		
保険等	要 2年20,000円		
備考	インターネット無料(プロバイダ指定有り) 解約時敷金1ヶ月償却 大手法人等の保証会社未加入の場合、敷金・礼金各2ヶ月 水害マップ該当のおそれ 保証金償却:解約時1ヶ月 アクト安心ライフ:16,500円 鍵交換代:19,800円 システム利用料:275円/月 更新料:新賃料1ヶ月 賃貸保証:加入要月額費用の40~50%(最低金額25,000円)、1年毎に更新保証料10,000円がかかります。 利用駅1:JR総武・中央緩行線 浅草橋 徒歩10分 利用駅2:東京メトロ日比谷線 仲御徒町 徒歩12分		



みずけや
水商売のお部屋

TEL 03-6279-2032
LINE ID 62792032
新宿区西新宿7-12-3小島ビル3F



みずけや
歌舞伎のお部屋

TEL 03-6205-5732
LINE ID 62792032
新宿区歌舞伎町1-8-3 良川ビル2F(あずま通り)



貸マンション

神田駅

グランド・ガーラ神田 713

間取り
1K

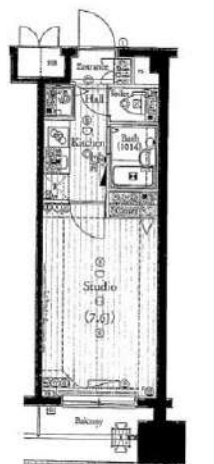
専有面積
22.47㎡

築年月
2007年02月



チェックポイント！

主要採光面：北東向き,ルームシェア可,デザイナーズ,常時ゴミ出し可能,分譲タイプ,B・T別,ガスコンロ付,2口コンロ,システムキッチン,グリル,クローゼット,シューズボックス,室内洗濯機置場,フローリング,エアコン,光ファイバー,オートロック,バルコニー,エレベーター,宅配BOX



物件種目	貸マンション
最寄駅	神田
間取タイプ	1K
賃貸条件	賃料 91,000円
	礼金なし 敷金なし 保証金なし

物件所在地	東京都千代田区神田多町2丁目		
交通	東京メトロ銀座線 神田 徒歩2分		
建物	建物名	グランド・ガーラ神田 713	
	構造・規模	RC 13階建 地下1階/7階部分	
	使用部分積	22.47㎡	
	間取内訳	洋室7.6 K2	
築年月	2007年02月	契約期間	2年
管理費等	なし 共益費 10,000円/月 雑費なし		
駐車場	なし		
現況	空家	入居日	即時
設備	B・T別,ガスコンロ付,2口コンロ,システムキッチン,グリル,クローゼット,シューズボックス,室内洗濯機置場,フローリング,エアコン,光ファイバー,オートロック,バルコニー,エレベーター,宅配BOX		
保険等	要 2年17,000円		
備考	法人契約の場合、敷金1ヶ月増し 保証会社必須、退去時別途クリーニング費用、広告掲載不可 鍵交換費用：27,500円 更新料：新賃料1ヶ月 賃貸保証：加入要 日本トラストコーポレーション保証 初回保証料：総賃料の80%+月額保証料：総賃料の1% 利用駅1：東京メトロ丸ノ内線 淡路町 徒歩3分 利用駅2：都営新宿線 小川町 徒歩3分		



みずべや
水商売のお部屋

TEL 03-6279-2032
LINE ID 62792032
新宿区西新宿7-12-3小島ビル3F



みずべや
歌舞伎のお部屋

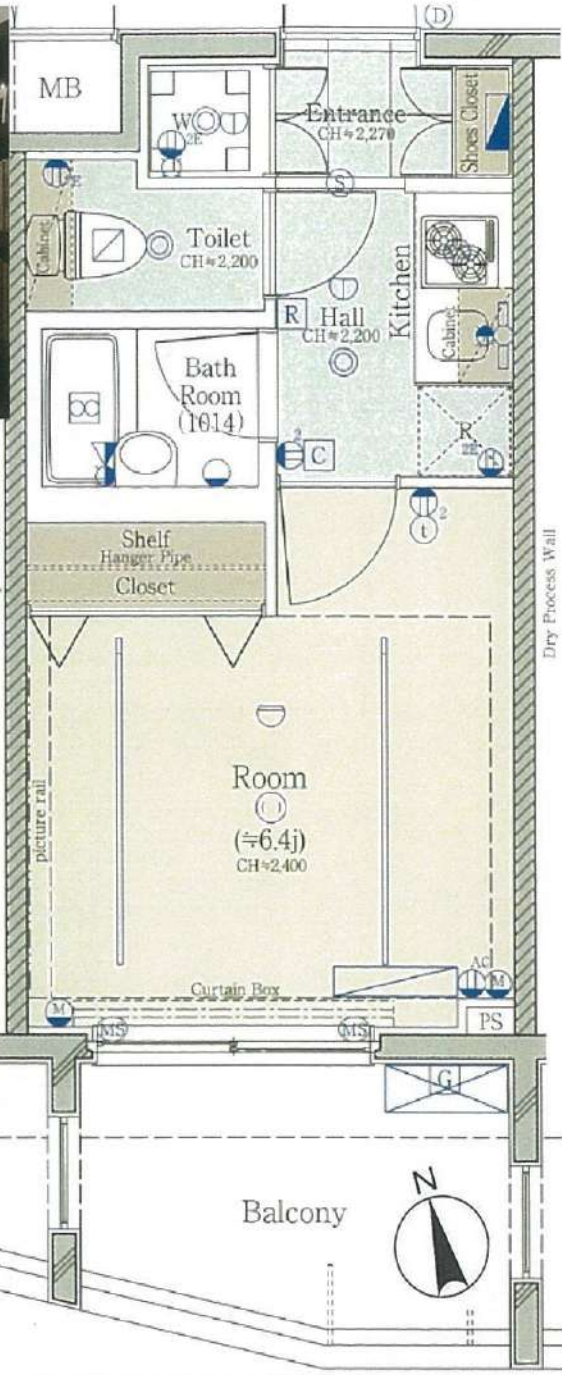
TEL 03-6205-5732
LINE ID 62792032
新宿区歌舞伎町1-8-3 良川ビル2F(あずま通り)





エステム安心クラブ入会金5千円(契約時/税別)
エステム安心クラブ800円(月額/税別)

退去済、内見可、12月下旬入居可



種別	分譲マンション	
物件名	コンシェルシア・デュー後楽園	
部屋番号	706号室	
賃料	94,110円	
管理費	5,890円	
礼金	0 敷金:0	
住所	東京都文京区春日1-11-8	
交通	丸ノ内線・南北線「後楽園」駅徒歩8分 都営三田線・大江戸線「春日」駅徒歩8分 都営大江戸線「飯田橋」駅徒歩11分	
建物	使用部分面積	20.95㎡
	バルコニー面積	5.48㎡
構造・規模	RC造・地上8階建・総33戸	
竣工	平成18年9月	契約期間 2年
備考	火災保険料金17,000円(2年契約)	
	解約2ヶ月前予告、解約月家賃月割り	
	①室内クリーニング代3.5万円(別途消費税)	
	②鍵交換代3万円(別途消費税)	
	①、②契約時に先払い。	
	保証会社加入必須	
更新料新賃料の1ヶ月分		
契約時手数料1万円		
1年未満の解約の場合、違約金として賃料・管理費のそれぞれ1ヵ月分を賃主に支払う。		

- ★コンビニ徒歩1分★ドラッグストア徒歩8分
- ★スポーツジム徒歩4分★まいばすけっと徒歩4分
- ★郵便局徒歩8分★区役所徒歩6分
- ★東京ドームシティ徒歩11分
- ★病院徒歩7分★銀行徒歩1分
- ★TVモニター付オートロックシステム
- ★分譲仕様★ペット飼育不可●民泊禁止
- ★24時間監視システム★宅配ボックス有
- ★エアコン付★2人入居可★バストイレ別
- ★電気、都市ガス、上下水道、2口ガスコンロ

みずべや
水商売のお部屋

TEL 03-6279-2032
LINE ID 62792032
新宿区西新宿7-12-3小島ビル3F

みずべや
歌舞伎のお部屋

TEL 03-6205-5732
LINE ID 62792032
新宿区歌舞伎町1-8-3良川ビル2F(あずま通り)

分譲賃貸マンション

カリシアグランデ江戸川橋



充実な設備♪

- ◆システムキッチン
- ◆2口ガスコンロ
- ◆バス・トイレ別
- ◆独立洗面化粧台
- ◆ウォシュレット
- ◆フローリング
- ◆エアコン
- ◆浴室換気乾燥機
- ◆宅配ボックス
- ◆メールボックス

- ◆室内洗濯機置場
- ◆クロゼット
- ◆シューズクローゼット
- ◆TVモニター付インターホン
- ◆24時間換気システム
- ◆間接照明
- ◆バルコニー
- ◆都市ガス
- ◆公共下水
- ◆公共水道

- ◆オートロック
- ◆防犯カメラ
- ◆エレベーター
- ◆駐車場
- ◆駐輪場
- ◆バイク置場
- ◆分譲賃貸
- ◆敷地内ゴミ置場
- ◆保証人不要
- ◆敷金礼金不要

駐車場・バイク置場・駐輪場有り

空き状況は共用管理 姉BRIコミュニティー様03-5786-7660まで直接お問合せください♪

分譲賃貸マンション

江戸川橋駅

1K

96,000円

共益費 9,000円

敷金0ヶ月 礼金0ヶ月 保証金1ヶ月

東京都文京区水道2-5-17

704号室

東京メトロ有楽町線「江戸川橋」駅 徒歩5分

東京メトロ東西線「神楽坂」駅 徒歩11分

建物名	カリシアグランデ江戸川橋		
構造・階数	鉄筋コンクリート造地上9階建て		
延床面積	25.59㎡		
竣工日	2014年2月	無約期間	2年間(更新可)
現況	入居中	入居日	2月中旬
備考	<初期費用> ◇保証金1ヶ月(契約時全額償却) ◇保証会社必須@家賃総額50~100% ◇事務手数料5,500円(税込) ◇次月・日割り家賃 ◇鍵交換費用23,100円(税込) ◇ホームマスター24 2年間16,500円(税込) ◇火災保険 2年間 20,000円(税込)		

※図面と現状が異なる場合は現状優先とします。



みずばや

水商売のお部屋

TEL 03-6279-2032

LINE ID 62792032

新宿区西新宿7-12-3小島ビル3F



みずばや

歌舞伎のお部屋

TEL 03-6205-5732

LINE ID 62792032

新宿区歌舞伎町1-8-3 良川ビル2F(あずま通り)



貸マンション

江戸川橋駅

プレミアムキューブ文京江戸川橋#mo(プレミアムキューブプリキョウエドガワバシエムオー) 206

間取り
1K

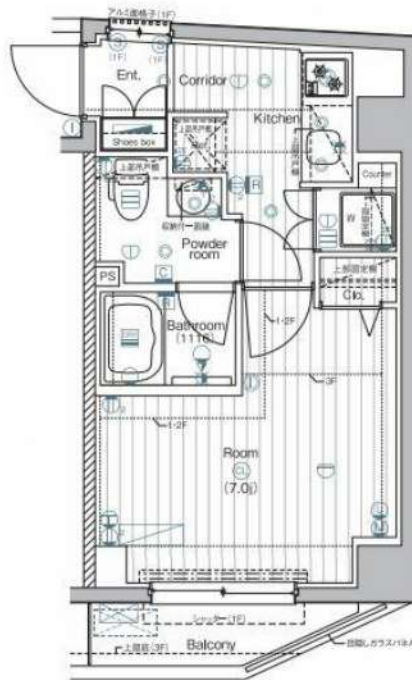
専有面積
25.08㎡

築年月
2016年02月



チェックポイント!

バイク置場有,駐輪場有,主要採光面:西向き,ペット相談,二人入居可,デザイナーズ,外観タイル張り,B・T別,シャワー,追焚機能,浴室乾燥機,トイレ,ガスコンロ付,2口コンロ,システムキッチン,クローゼット,シューズボックス,室内洗濯機置場,給湯都市ガス,フローリング,エアコン,C S, B S端子,インターネット使用料無料,モニタ付オートロック,モニタ付インターホン,エレベーター,宅配BOX



物件種目	貸マンション
最寄駅	江戸川橋
間取タイプ	1K
賃貸条件	賃料 101,000円
	礼金なし 敷金なし 保証金なし

物件所在地	東京都文京区水道2丁目 15-6		
交通	東京メトロ有楽町線 江戸川橋 徒歩5分		
建物	建物名	プレミアムキューブ文京江戸川橋#mo(プレミアムキューブプリキョウエドガワバシエムオー) 206	
	構造・規模	RC 7階建/2階部分	
	使用部分積	25.08㎡	
	間取内訳		
築年月	2016年02月	契約期間	2年
管理費等	なし 共益費 18,000円/月 雑費なし		
駐車場			
現況	空家	入居日	即時
設備	B・T別,シャワー,追焚機能,浴室乾燥機,トイレ,ガスコンロ付,2口コンロ,システムキッチン,クローゼット,シューズボックス,室内洗濯機置場,給湯,都市ガス,フローリング,エアコン,C S, B S端子,インターネット使用料無料,モニタ付オートロック,モニタ付インターホン,エレベーター,宅配...		
保険等	要 2年23,000円		
備考	★契約金は家賃と保険※仲手別途注●1. 更新事務手数料22000円●2. 保証会社更新料は借主負担 賃貸保証:加入要 総賃料の~50% 利用駅1:東京メトロ東西線 神楽坂 徒歩1分 利用駅2:東京メトロ丸ノ内線 茗荷谷 徒歩14分		



新宿本店
みずべや
水商売のお部屋

TEL 03-6279-2032
LINE ID 62792032
新宿区西新宿7-12-3小島ビル3F



歌舞伎町
みずべや
歌舞伎のお部屋

TEL 03-6205-5732
LINE ID 62792032
新宿区歌舞伎町1-8-3 良川ビル2F(あずま通り)



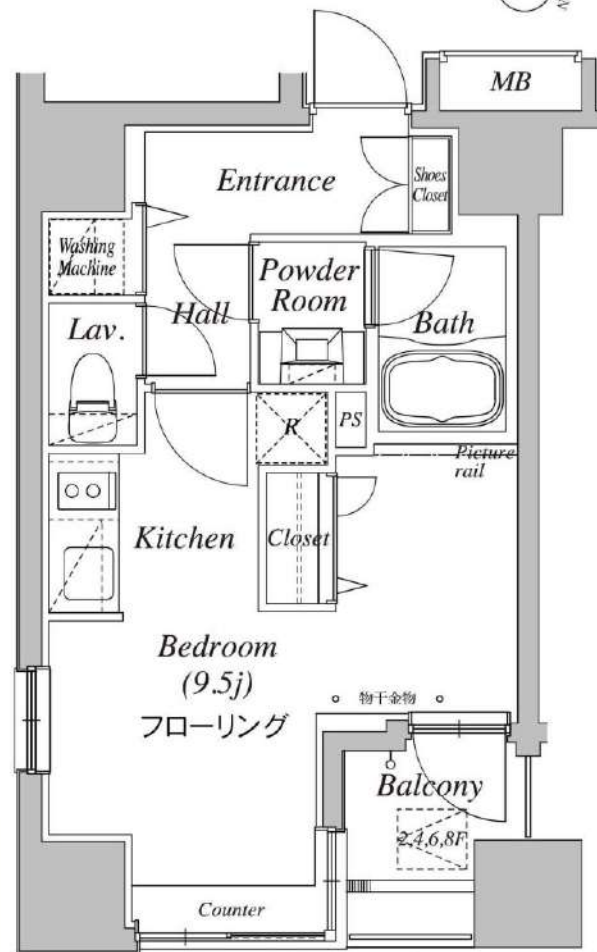
築浅賃貸マンション
カーサスプレッディッド
一番町

メトロ半蔵門線『半蔵門』駅徒歩3分 メトロ有楽町線『麴町』駅徒歩9分

■所在地	千代田区一番町4-89					
■構造	RC造地上13階建	■築年月	平成30年12月			
■間取	ワンルーム	■用途	住居のみ			
■賃貸条件	敷金	1ヶ月分	礼金	1ヶ月分		
	■管理費	10,000円	■更新料	新賃料の1ヶ月分		
	■契約期間	2年間	■鍵交換代	40,700円		
	■解約予告	2ヶ月前				
	■家財保険 地震保険の有無選択	チャブ保険(2年間契約) 地震保険ナシなら: 17,000円 地震保険付きなら: 23,000円				
	■短期解約	1年未満の解約は月額賃料及び管理費の2ヶ月分(大手法人は相談可)				
■保証会社 (利用可能)	【オリコフォレントインシュア】初回保証委託料は賃料等の1ヶ月分、1年毎に1万円の保証委託料 【アイスマイル+プラス】賃料保証と家財保険のセットをお手持ちのクレジットカードで決済(クレジットカードがない場合はご利用不可) 保証料月々払いプラン: 初回保証料無料、月額賃料等の4.25%+700円					
■入居条件	ペット	民泊	楽器	外国籍	パート学生	法人
	○	×	×	○	相談	○
■設備	■オートロック ■エレベーター ■エアコン ■IHコンロ ■温水洗浄便座 ■浴室乾燥機 ■ヒクチャレール ■玄関人感センサーライト ■モニター付きインターホン ■宅配ボックス ■フレッツ光ネクスト					
■駐輪場	初回登録料500円 上段200円/月・下段300円/月					
■バイク置場	現在空きナシ ※駐車場はございません					



専有面積 27.82m²
201号室
賃料 135,000円
管理費 10,000円
■1/1解約・1月中旬入居



★ペット可・2頭まで飼育可★
敷金2ヶ月分、礼金1ヶ月分、償却1ヶ月分
小型犬(体高50cm且つ体重10kg以下)か猫、どちらか2頭

入居にあたっての注意事項 ●室内以外の喫煙は不可。(ベランダ、共有部等では喫煙しないでください) ●本マンション東側に保育園があり、園児の声や生活音等が発生する場合がございます。予めご了承ください

TEL 03-6279-2032 LINE ID 62792032 新宿区西新宿7-12-3小島ビル3F
TEL 03-6205-5732 LINE ID 62792032 新宿区歌舞伎町1-8-3 良川ビル2F(あずま通り)

RENECAT導入済物件★消臭抗菌効果が半永久持続
充実した設備を完備し毎月のインターネットも使い放題

Access

都営三田線
「水道橋」駅徒歩 3分

JR総武線
「水道橋」駅徒歩 7分



- モダンで洗練された外観デザイン
- 共用部防犯カメラ設置(3台)
- 監視カメラ付エレベーター
- カラーTVモニター付オートロック
- ドアガード付・カードキー
- ガスコンロ2口カウンターキッチン
- エアコン1基標準装備
- 大型クローゼット収納
- トール型シューズクローゼット
- 24時間利用可能な宅配ボックス

- ★インターネット使い放題
- ↑有線:最大速度100Mbps↑
- 雨天・冬は必須!浴室換気乾燥暖房機
- 清潔な温水シャワートイレ
- 追い焚き機能付きバス
- シャンプードレッサー付独立洗面台
- バイク置場:4,000円/月(1年払い)
- (幅960×長1,970)3台※空要確認
- 駐輪場月額300円(2年払い)※空要確認
- 敷地内専用ゴミ置き場

0802 号室 専有面積 41.63㎡

間取 1LDK

賃料 170,000円/月

共益費 15,000円/月

物件概要

所在地 / 東京都文京区本郷1丁目11-13
構造・規模 / 鉄筋コンクリート造 9階建
総戸数 / 22 戸
築年月 / 2014年04月07日
入居日 / 2020年12月22日

契約条件

保証金1ヶ月 (契約時償却)

A保証システム利用料:家賃総額の50%(最低金額5万円)税別
保証金契約時償却(保証金プランで契約の場合)
24時間安心サポート料11,000円鍵交換代19,800円
室内抗菌処理代16,500円事務手数料16,500円
当社指定賃貸入居者総合保険加入の事(別途費用)
※賃料口座引落し(口座振替手数料:月額550円)
普通賃貸借2年契約
※第三者使用届け提出必須の物件となります。



24時間安心サポート

設備のトラブルに24時間365日の受付体制

医療健康サービス 24

看護師が24時間365日ご相談に応じます。

※図面と状況が異なる場合、状況優先とさせていただきます。



みずべや
水商売のお部屋

TEL 03-6279-2032
LINE ID 62792032
新宿区西新宿7-12-3小島ビル3F



みずべや
歌舞伎のお部屋

TEL 03-6205-5732
LINE ID 62792032
新宿区歌舞伎町1-8-3 良川ビル2F(あずま通り)

