

新築 トレステラレジデンス押上

【新築分譲賃貸】条件大幅変更！

RENECAT導入済物件★消臭抗菌効果が半永久持続 全室角部屋設計！お湯張り追い焚き機能付きバスルーム

Access

東京メトロ半蔵門線
「押上」駅徒歩 8分

都営浅草線
「押上」駅徒歩 8分



- カラーTVモニター付オートロック
- 安心の共用部防犯カメラ3台設置
- 監視カメラ付きエレベーター
- ダブルロック&ディンプルキー
- 最新型エアコン1基標準装備
- お手入れ楽々フローリング採用
- ハイカロリー2口IHシステムキッチン
- シャンプードレッサー付独立洗面台
- 清潔な暖房便座付き温水シャワートイレ
- 防水パン付き洗濯機置き場室内

- Wi-Fiネット使い放題※最大速度1Gbps
- お湯張り・追い焚き機能付きバス
- 雨天や冬に必須浴室換気乾燥暖房涼風機
- 収納便利なウォークインクローゼット
- BS/CS110*(別途費用)
- 24時間利用可能宅配ボックス
- 敷地内ゴミ置き場
- バイク置場50cc3台3,850円/月額
- 駐輪場1台2,400円/年
- 小型2匹まで飼育可能(敷金1ヶ月追加)



0401 号室 専有面積 25.55㎡

間取 1K

賃料 70,000 円/月

共益費 15,000 円/月

物件概要

所在地 / 東京都墨田区向島3丁目4-6
構造・規模 / 鉄筋コンクリート造 12階建
総戸数 / 22 戸
築年月 / 2020年08月07日
入居日 / 即可

契約条件

保証金2ヶ月 (契約時償却)

C保証システム利用料: 家賃総額の50%(最低金額5万円)税別
保証金契約時償却(保証金プランで契約の場合)
当社指定賃貸入居者総合保険加入の事(別途費用)
※賃料口座引落し(口座振替手数料: 月額550円)
24時間安心サポート料11,000円鍵交換代19,800円
室内抗菌処理代16,500円事務手数料16,500円
普通賃貸借1年契約(更新型)
※更新時5%賃料改定が行われますが2年目以降は更新料はかかりませんので安心して長くお住まいになれます。

24時間安心サポート

設備のトラブルに24時間365日の受付体制

医療健康サービス 24

看護師が24時間365日ご相談に応じます。

みずいべや

水商売のお部屋

TEL 03-6279-2032

LINE ID 62792032

新宿区西新宿7-12-3小島ビル3F

みずいべや

歌舞伎のお部屋

TEL 03-6205-5732

LINE ID 62792032

新宿区歌舞伎町1-8-3 良川ビル2F(あずま通り)

賃貸マンション ファミリー

JR総武線・東京メトロ半蔵門線

「錦糸町」駅 徒歩 **9**分

JR総武線・都営大江戸線「両国」駅 徒歩10分

◇物件概要◇

所在地:墨田区石原4-5-1
構造:鉄骨造4階建
築年月:2002年3月

◇募集条件◇

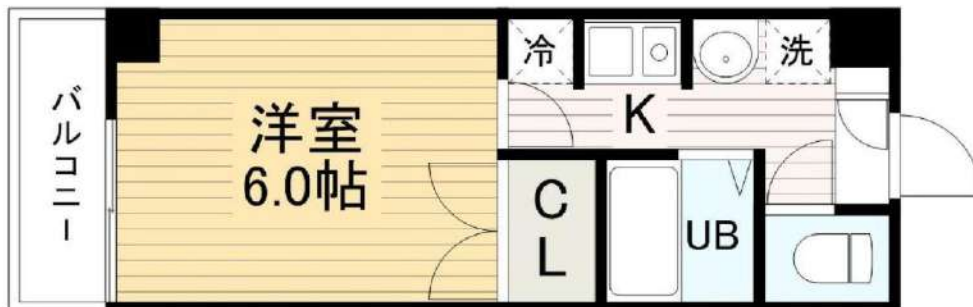
礼金:1ヶ月 敷金:0ヶ月
契約期間:2年
更新料:1ヶ月
更新事務手数料:20,000円(税別)
家財保険:20,000円(2年)
鍵交換費:22,000円
メンテナンス費:賃料1ヶ月分(解約時償却)
※入居安心サポート(24時間受付対応)16,500円/2年
※SAT119/6,600円

◆賃貸保証契約締結要

(当社指定の保証会社とご契約いただきます。)
全保連 賃料総額50% 1年毎1万円 月額引落330円
※大手法人の場合、保証会社利用なし可。
但し、敷金2ヶ月・礼金2ヶ月

～設備～

オートロック、エレベーター、
エアコン、フローリング、
ガスキッチン、10コンロ、
バス・トイレ別、ウォシュレット、
独立洗面台、室内洗濯機置場、
クローゼット、インターホン、
駐輪場(無料)



102号室 21.6㎡
入居日相談
(クリーニング中)

72,000円
共益費4,000円

インターネット無料マンション!

(接続無料・初回登録料3,300円) ※1年未満で解約の場合、違約金として賃料1ヵ月分をご負担頂きます。

※図面と現況が異なる場合、現況優先となります。



みずべや
水商売のお部屋

TEL 03-6279-2032
LINE ID 62792032
新宿区西新宿7-12-3小島ビル3F



みずべや
歌舞伎のお部屋

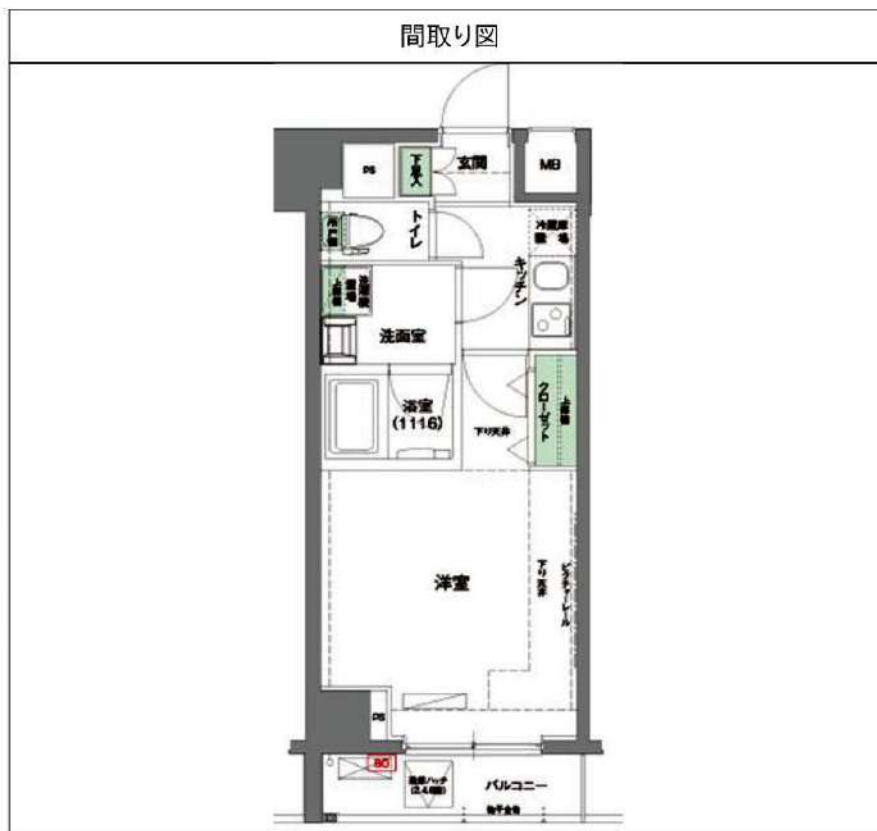
TEL 03-6205-5732
LINE ID 62792032
新宿区歌舞伎町1-8-3 良川ビル2F(あずま通り)

ハーモニーレジデンス東京イースト#002 203

間取り	賃料	管理費等
1K	73,000円	15,000円

ペット可 高級分譲賃貸マンション 浴室乾燥機やウォシュレット、エアコン、独立洗面台など設備が整ってます!オートロックとモニター付きインターホンでセキュリティー面も安心♪

ペット可 高級分譲賃貸マンション 浴室乾燥機やウォシュレット、エアコン、独立洗面台など設備が整ってます!オートロックとモニター付きインターホンでセキュリティー面も安心♪



敷金/保証金	0円	礼金/権利金	73,000円
敷引/償却金	0円	更新料	1.5ヶ月(新賃料)
その他費用			
物件種別	マンション		
物件所在地	東京都墨田区菊川1丁目7-5		
交通	都営大江戸線 森下駅 徒歩5分 都営新宿線 菊川駅 徒歩5分 中央・総武線各停 両国駅 徒歩16分		
間取り詳細			
構造	鉄筋コンクリート 2階 / 9階建		
面積	26.86㎡	向き	北
築年月	2012年11月	契約期間	普通借家契約 2年
駐車場		入居時期	2021年2月21日
設備	浴室乾燥, ガス給湯, バス・トイレ別, CS, 押入, 2口コンロ, ガスキッチン, エアコン, 室内洗濯機置場, シャワー, BS, モニタ付オートロック, シューズボックス, クローゼット, フローリング, トイレ有, ガスコンロ, ユニットバス, ガスコンロ設置済, バス有, システムキッチン, TVインターホン, デザイナーズ, エレベーター, 外壁タイル張り, 宅配BOX		
入居諸条件	ペット可, 事務所不可, 二人入居可		
損害保険	要 22,000円(2年)		
保証会社	可 保証会社必須 総賃料~50%(最低保証料3万円)		
備考	<ul style="list-style-type: none"> ■入居中サポート21450円■抗菌代16500円■事務手数料11000円 ■鍵交換代22000円■保証会社必須~50%(最低保証料30000円) ■火災保険22000円■短期解約違約金有■AZP78000円(★50) ■ペット(+敷1・償) 		

※図面と異なる場合は現況を優先となります。

物件番号: 840203



新宿本店

みずべや

水商売のお部屋

TEL 03-6279-2032

LINE ID 62792032

新宿区西新宿7-12-3小島ビル3F



歌舞伎町

みずべや

歌舞伎のお部屋

TEL 03-6205-5732

LINE ID 62792032

新宿区歌舞伎町1-8-3 良川ビル2F(あずま通り)



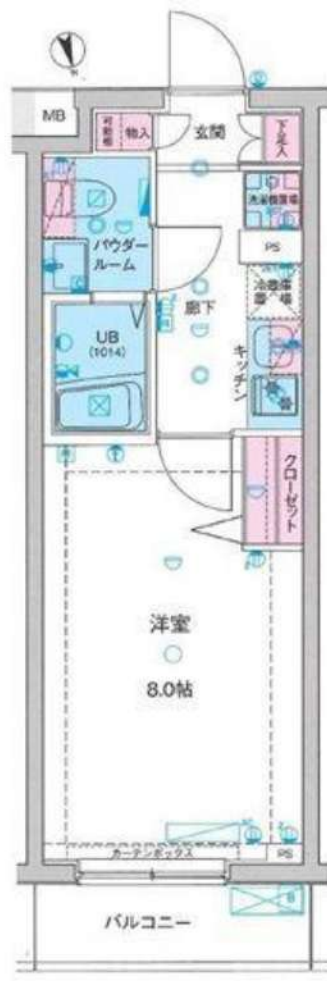


GENOVIA 亀戸水神 skygarden



初期費用安!
初期費用を抑えたい方に
オススメ!

**ペット
相談可能!**
(敷金1ヶ月償却)



※同タイプのお部屋の写真です。



東武亀戸線 『東あずま』駅 徒歩7分
『亀戸水神』駅 徒歩8分
J R 総武線・東武亀戸線 『亀戸』駅 徒歩17分

快適な生活を約束する充実の設備!

- オートロック
- TVモニター付インターホン
- システムキッチン(2口ガスコンロ)
- 洗浄機能付便座
- 浴室換気乾燥機
- エアコン
- インターネット(NTT)
- BS/CS110°
- 宅配ボックス
- 防犯カメラ
- エレベーター
- ゴミ置場
- 駐車場(※1)
- 駐輪場(※1)
- バイク置場(※1)

※1 駐車場・駐輪場・バイク置き場
空き状況・金額等は下記へご確認下さい
建物管理会社: ㈱グッドコム TEL: 03-5338-0160
* 電力会社指定: HTBエナジー

**保証会社
加入必須**

■新日本信用保証 ※下記プラン選べます。
①初回保証料プラン(賃料総額の50%) / 年間保証料10,000円
②月額保証料プラン(賃料総額8万円未満…賃料総額の2.5% / 初回・年間保証料なし
(賃料総額8万円以上…一律2,000円) / 初回・年間保証料なし

種目	分譲賃貸マンション
間取	1K
賃料	76,000
管理費	10,000
条件	礼金0ヶ月 敷金0ヶ月

所在地	東京都墨田区立花1-30-14
交通	東武亀戸線『東あずま』駅 徒歩7分
建物名	ジェノヴィア亀戸水神スカイガーデン
構造	鉄筋コンクリート造
階数	地上5階建
部屋番号	2階部分 213号室
専有面積	25.75㎡
築年数	平成29年3月
契約期間	普通賃貸借契約 1年間
現状	2月8日解約予定
入居予定日	2月下旬

更新	新賃料の0.5ヶ月分
更新事務手数料	0.25ヶ月分
解約通知	2ヶ月前
当社指定損害保険(1年間)	10,000円
備考	契約事務手数料 3,000円(税別)
	鍵交換代 25,000円(税別)
	消臭除菌代 8,000円(税別)
	あんしんサポートα(1年間) 15,000円(税別)
	※1年未満解約の場合、違約金あり

ヴィータローザ両国

号室	賃料
401	78,000円

☆角部屋 ☆2面採光

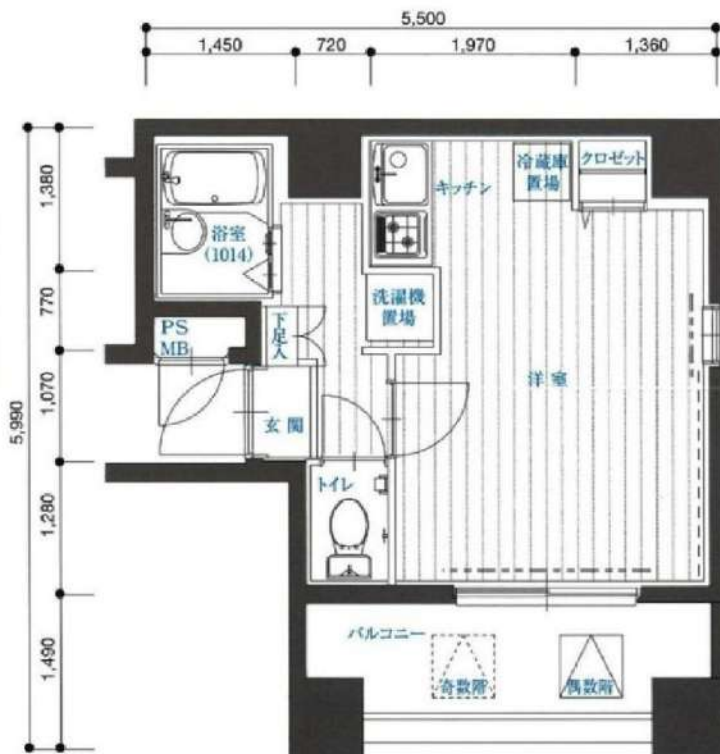
◎分譲タイプ◎外観タイル貼り◎モニター付オートロック◎



《洋室8.5帖》

- バスタイレ別
- 浴室換気乾燥機
- バルコニー
- 室内洗濯機置場
- 収納
- 角部屋
- ◇敷地内専用ゴミ置場
- ◇宅配ボックス
- ◇防犯カメラ
- ◇駐輪場(空要確認)
- ◇CATV/CS/BS (要確認)
- エアコン
- フローリング
- エアコン
- グリル付きシステムキッチン2口ガスコンロ
- シューズボックス
- 2面採光
- ◇エレベーター
- ◇モニター付オートロック
- ◇24時間セキュリティシステム
- ◇光ファイバー対応(要確認)

【個人契約】契約者：住民票、身分証表裏ファーストコピー（運転免許証+保険証）、家賃引落口座、届出印保証人：差押保証人確認書、印鑑証明、身分証表裏ファーストコピー（運転免許証+保険証）
 【法人契約】契約者：会社簿本、印鑑証明/入居者：住民票、身分証表裏ファーストコピー（運転免許証+保険証）
 保証人：差押保証人確認書、印鑑証明、身分証表裏ファーストコピー（運転免許証+保険証）
 ※審査状況に応じて取入証明等の書類提出をお願いする場合がございます。
 ※退室前の申込みは先行申込となります。



図面が現状と異なる場合は現状優先とします。
更新料：新賃料の1ヶ月分

管理費	10,000円		
敷金	0ヶ月	礼金	0ヶ月
保証金	1ヶ月	敷引/償却	1ヶ月 契約時
所在地	東京都墨田区 石原3丁目1-1		
交通	都営大江戸線 両国 徒歩8分 JR中央・総武線 両国 徒歩14分 JR中央・総武線 錦糸町 徒歩15分		
構造	鉄筋コンクリート(RC造) 7階建		
専有面積	21.89㎡	開口部方位	西
総戸数	24戸	間取り	1R
築年月	2007/07	契約期間	2年
入居日	2月中旬 01/20退去		
設備等	都市ガス、公共下水、オートロック、TVドアホン、宅配BOX、B・T別、浴室乾燥機、洗濯機置き場室内、2階以上の物件、ペット相談、2人入居可、ガスコンロ、システムキッチン、コンロ2口、フローリング、バルコニー、エレベーター、CATV、CSアンテナ、BSアンテナ、エアコン、外国人相談、角部屋、防犯カメラ、光ファイバー、入居条件水商売相談、収納、下駄箱、モニター付オートロック、敷地内ごみ置き場		
備考	・保証金償却に原状回復費用は含まれません ・退去時にルームクリーニング代48,000円税別 ・エアコンクリーニング代10,000円税別 ・24h365日生活安心サポート/2年間 15,000円税別 ・火災保険料20,000円/2年間 ・鍵交換代25,000円税別 ・室内抗菌費用15,000円税別 ・保証会社加入必須 大手法人契約の場合は必相談 ・工ボス 初回賃料総額の30%～ ・1年未満解約の場合、短期解約違約金総賃料の1ヶ月分 ・解約予告2ヶ月前 ・断続不可、結婚、社会上昇状不可		



みずべや
水商売のお部屋

TEL 03-6279-2032
LINE ID 62792032
新宿区西新宿7-12-3小島ビル3F



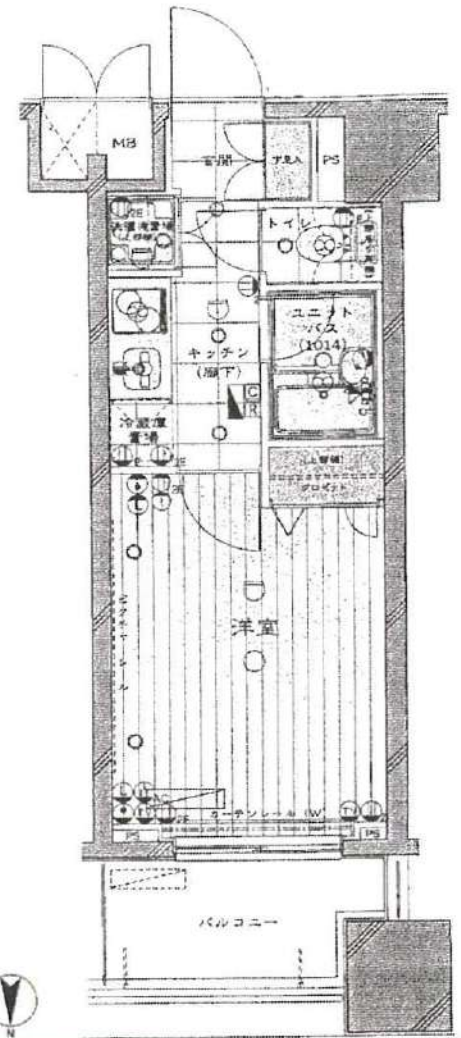
みずべや
歌舞伎のお部屋

TEL 03-6205-5732
LINE ID 62792032
新宿区歌舞伎町1-8-3 良川ビル2F(あずま通り)



賃貸マンション	1K	敷金 0ヶ月	最寄り駅	都営大江戸線	両国	駅 徒歩	9分	名称	ループル両国 406号室
	賃料 79,000 円			JR総武線	両国	駅 徒歩	15分		
	管理費 10,200 円	礼金 1ヶ月						所在地	東京都墨田区石原2-14-3

交通	都営大江戸線両国駅より 汐留駅へ直通15分	本体設備	駐輪場	有	各戸設備	洗濯機置場	室内	エアコン	有	規模構造	鉄筋コンクリート造 地上12階建4階部分		
	都営大江戸線両国駅より 六本木駅へ直通23分		バイク置き場	有		独立洗面所		バス・トイレ別	有	使用部分	4階	面積	20.80㎡
	都営大江戸線両国駅より 飯田橋駅へ直通12分		駐車場	有		フローリング	有	温水洗浄便座	有	建築年	2008/8	契約期間	2年
	JR総武線両国駅より 秋葉原駅へ直通4分		オートロック	有		IHクッキングヒーター	有	シャワー	有	現況	即入居	入居日	
			宅配BOX	有		クローゼット	有	分譲タイプ	有	戸数	94戸		
	エレベーター	有	浴室乾燥機	有	角部屋		備考	※身分証明書 ※保証会社必須※入居審査要す ※火災保険(2年)16,000円					



☆設備・仕様☆




みずべや
 水商売のお部屋
 TEL 03-6279-2032
 LINE ID 62792032
 新宿区西新宿7-12-3小島ビル3F


みずべや
 歌舞伎のお部屋
 TEL 03-6205-5732
 LINE ID 62792032
 新宿区歌舞伎町1-8-3良川ビル2F(あずま通り)

敷0、礼0 2019年7月築ペット可賃貸マンション 1R 20.01㎡~

保証会社加入 エポスウェルスター 初回保証料:総賃料の50%、継続保証料:毎月総賃料1.3%
 ●町内会費:月額300円を2年分7,200円一括徴収(途中解約返金無) ●クリーニング費用:解約時徴収44,000円(税込)
 ●リーヴサポート24:2年間 13,000円 ●火災保険加入:詳細はお問い合わせください
 ●1年以内の解約総賃料1ヶ月分違約金有 ●入居時鍵交換費用:30,800円(税込)

ザ・パース The Birth

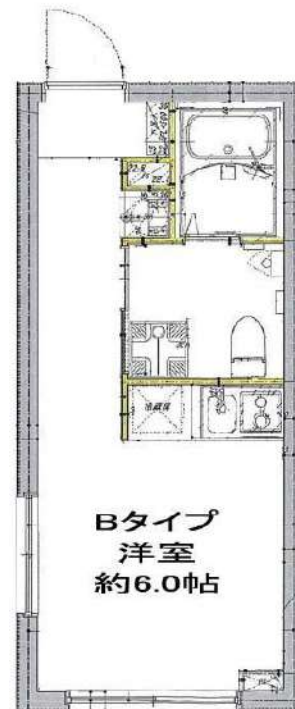
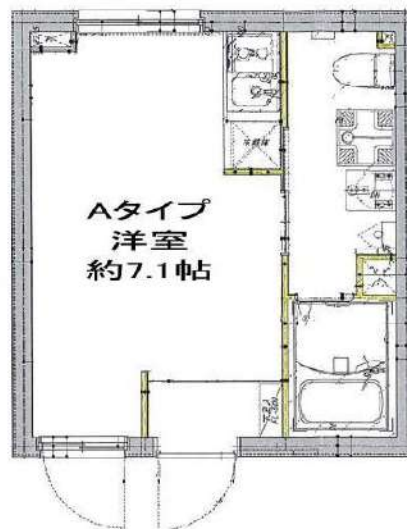


- オートロックシステム ■防犯カメラ
- 玄関ダブルロック ■宅配ボックス
- TVモニター付インターホン ■エアコン
- 床:ウッドタイル ■照明スポットライト
- システムキッチン(IH2口) ■バス・トイレ別
- 洗浄機能付き便座 ■独立洗面台 ■電気温水器
- 浴室暖房換気乾燥機 ■室内洗濯機置き場 ■室内物干し
- インターネット無料Wi-Fi対応 リクシオ
- ※エレベーター、バイク置き場はございません

都営新宿線 **菊川** 駅徒歩**5**分
 森下 駅徒歩**10**分
 総武線 **両国** 駅徒歩**13**分
 錦糸町 駅徒歩**15**分



ペット飼育可能
 小型犬もしくはネコ1匹まで
 その場合は敷金2ヶ月
 退去時償却2ヶ月



【The Birth物件概要】

所在地:東京都墨田区立川3-17-11 総戸数:10戸
 構造・規模:RC造地上5階建 竣工:2019年7月
 契約期間:2年間(更新可) 更新料:新賃料の1か月分
 * 契約時必要書類
 契約者:住民票、写真付き身分証明書、入居者:住民票
 * 図面と設備が現況と異なる場合、現況を優先致します。

1~4F 即入居可



	501 1R+LOFT	502 1R+LOFT
5F	B 20.01㎡ 入居中 12月解約予定	A 20.16㎡ 入居中 12月解約予定
4F	401 1R B 20.01㎡ 83,000円 7,000円	402 1R A 20.16㎡ 83,000円 7,000円
3F	301 1R B 20.01㎡ 84,000円 7,000円	302 1R A 20.16㎡ 84,000円 7,000円
2F	201 1R B 20.01㎡ 84,000円 7,000円	202 1R A 20.16㎡ 84,000円 7,000円
1F	101 1R	102 1R A 20.16㎡ 81,000円 7,000円

みずばや
水商売のお部屋

TEL 03-6279-2032
LINE ID 62792032
新宿区西新宿7-12-3小島ビル3F

みずばや
歌舞伎のお部屋

TEL 03-6205-5732
LINE ID 62792032
新宿区歌舞伎町1-8-3 良川ビル2F(あずま通り)

プレール・ドゥーク押上Ⅲ

住み替え応援システムRe・Room
家賃でポイントがたまる！
住み替えで使ってお得！

安心管理システム24時間管理
学生・女性にオススメ

角部屋 南東向き 独立洗面台有り

BBM-NET月額基本使用料無料

ペット相談可(小型犬または猫1匹、敷金1ヶ月追加)



※図面と現況が異なる場合には現況を優先とします。

ACCESS

東京メトロ半蔵門線 押上駅 徒歩9分

東武伊勢崎線 曳舟 徒歩10分

東武伊勢崎線 とうきょうスカイツリー 徒歩12分

305号室

賃料 82,500円

管理費 8,000円

敷金 1ヶ月 礼金 1ヶ月

OUTLINE

間取り	1K	タイプ		専有面積	25.72㎡
入居日	2021年01月下旬		内見	不可 1/15以降可	
「木下の賃貸」友の会費		1600 円(別途税)/月額			
所在地	東京都墨田区向島5丁目30-10				
構造	RC造	規模	地上7階 地下1階建2階		
竣工日	2016年10月	総戸数	30戸		
駐車場施設	無	空き	無		
駐輪場施設	有	空き	要確認		
駐車場敷金	なし	駐車場賃料	0 円/月額		
ペット飼育	相談	ペット飼育の場合の敷金	敷金プラス1ヶ月		
方位	南東	ガス	株CDエナジーダイレクト推奨		
株式会社	株式会社キノシタコミュニティ	電	株CDエナジーダイレクト推奨		

LEASE CONDITION

契約期間	2年	更新料	新賃料 1 ヶ月
解約予告	1ヶ月前に文書で当社宛に通知		
鍵交換費	25,000 円(別途税)	消毒代	24,000円(別途税)

EQUIPMENT

オートロック	○	洗濯機置場	○	バルコニー	○
エレベーター	○	浴室乾燥機	○	CATV	○
TVモニター付きインターフォン	○	洗浄機能付トイレ便座	○	BSアンテナ	○
宅配ボックス	○	追い焚き	○	CSアンテナ	○
ガスコンロ	○	居室床材フローリング	○	カーシェアリング	○
IHクッキングヒーター	○	エアコン	○		
独立洗面台	○	浄化槽			

備考

※保証会社利用必須です。木下グループをご利用の場合、初回保証料80%と月額500円(別途税)の利用手数料、また2年毎に20,000円の継続保証委託料が必要です。
 ※CATV、BS・CS110、インターネット、カーシェアリング等には別途契約、費用がかかります。
 ※退去時に最低限必要な金額はルームクリーニング代33,000円(別途税)～(お部屋の広さにより異なります)、エアコン洗浄代8,000円(別途税)～です。※BBM-NET完備。月額基本使用料は無料ですが、オプションサービスには別途費用がかかります。※バイク置場は原付50CC以下限定となります。
 ※消費税等の税率が変動した場合は、それに応じて消費税等相当額も変動致します。
 ※入居者補償制度あり(借家人賠償特約付火災保険の保険料相当額として月額940円をご負担いただけます)※契約時消毒代として24,000円(別途税)を頂いております。



新南本店
みずべや
水商売のお部屋

TEL 03-6279-2032
LINE ID 62792032
新宿区西新宿7-12-3小島ビル3F



歌舞伎町
みずべや
歌舞伎のお部屋

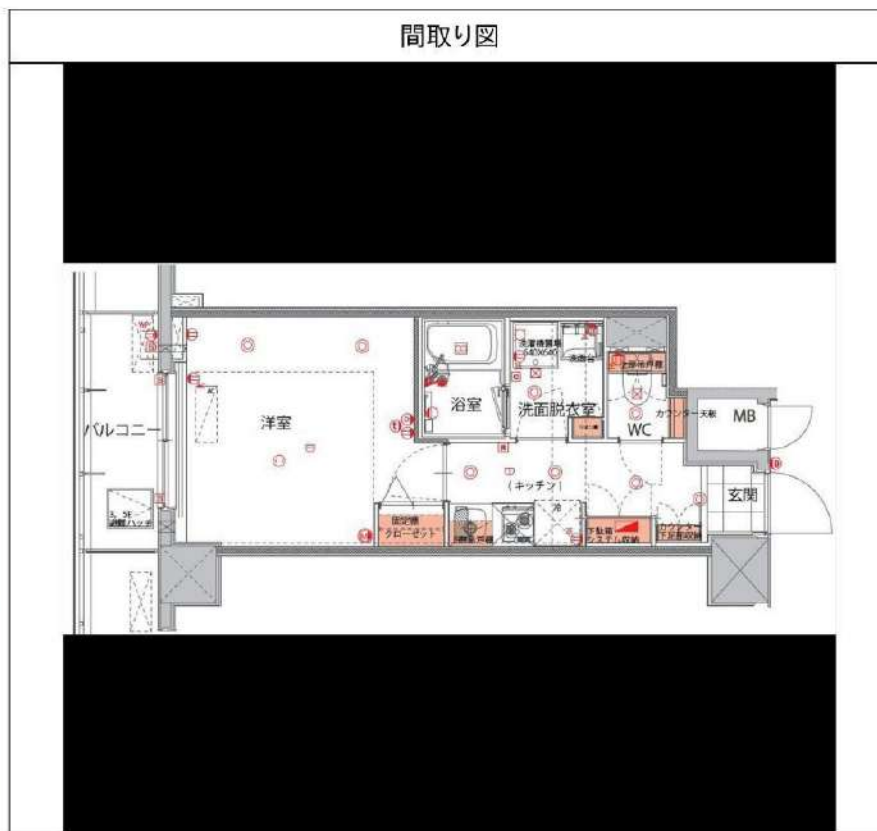
TEL 03-6205-5732
LINE ID 62792032
新宿区歌舞伎町1-8-3 良川ビル2F(あずま通り)

ハーモニーレジデンス菊川ステーションフロント 402

間取り	賃料	管理費等
1K	83,000円	15,000円

ペット可 築浅高級分譲賃貸マンション オートロックとモニター付きインターホンで安心のセキュリティー!24時間ゴミ出し可能!

ペット可 築浅高級分譲賃貸マンション オートロックとモニター付きインターホンで安心のセキュリティー!24時間ゴミ出し可能!



敷金/保証金	83,000円	礼金/権利金	83,000円
敷引/償却金	83,000円	更新料	1.5ヶ月(新賃料)
その他費用			
物件種別	マンション		
物件所在地	東京都墨田区菊川3丁目16番17		
交通	都営新宿線 菊川駅 徒歩1分 都営大江戸線 森下駅 徒歩10分 都営新宿線 住吉駅 徒歩11分		
間取り詳細			
構造	鉄筋コンクリート 4階 / 11階建		
面積	26.95㎡	向き	北
築年月	2017年3月	契約期間	普通借家契約 2年
駐車場		入居時期	2021年1月15日
設備	浴室乾燥, ガス給湯, バス・トイレ別, CS, シャワー, 2口コンロ, ガスキッチン, エアコン, 洗面所独立, 室内洗濯機置場, 押入, BS, モニタ付オートロック, シューズボックス, クローゼット, フローリング, トイレ有, ガスコンロ, ユニットバス, ガスコンロ設置済, バス有, システムキッチン, TVインターホン, デザイナーズ, エレベーター, 外壁タイル張り, 宅配BOX		
入居諸条件	ペット可, 事務所不可, 二人入居可		
損害保険	要 22,000円(2年)		
保証会社	必須 保証会社必須 総賃料~50%(最低保証料3万円)		
備考	■入居中サポート21450円 ■抗菌代16500円 ■事務手数料11000円 ■鍵交換代22000円 ■保証会社必須~50%(最低保証料30000円)) ■火災保険22000円 ■短期解約違約金有 ■AZP88000円(★0) ■ペット(+敷1・償)		

※図面と異なる場合は現況を優先となります。

物件番号: 1475402



新宿本店

みずべや

水商売のお部屋

TEL 03-6279-2032

LINE ID 62792032

新宿区西新宿7-12-3小島ビル3F



歌舞伎町

みずべや

歌舞伎のお部屋

TEL 03-6205-5732

LINE ID 62792032

新宿区歌舞伎町1-8-3 良川ビル2F(あずま通り)



1R Avirance押上(アビランスオシアゲ)

全室角部屋

駅近

◆3路線利用可 バス便も多数

半蔵門線 **押上駅 歩4分**

京成線 押上駅 歩4分

東武スカイツリーライン線 東京スカイツリー駅 歩8分

—— 都心部へ **アクセス良好** ——



設備

Wi-Fi wifi-無料	モニタ付 オートロック	宅配BOX	浴室 乾燥機
室内物干 (8kgまで)	ウォシュレット	B・T型	IH2口
無料 自転車置場	バルコニー	防犯カメラ	エアコン



気密性・耐震性に優れた
鉄筋コンクリート造
築浅
デザイナーズマンション

賃貸条件

201号室 22.41㎡
家賃 86,000円
共益費 5,000円
敷金 1ヶ月
礼金 1ヶ月

図面と設備の現況が異なる場合は現況優先・引き渡し

物件概要

所在 : 〒131-0045
東京都墨田区押上1-3 5-7
構造 : RC 6階建
築年月 : 2018年12月
現況 : 居住中 (12月14日退去)
引渡し : 12月下旬~1月初旬



- ・保証会社 アプラス (優先) 初回保証料20,000円
Casa 初回保証料50%
 - ・火災保険料 15,000円 (2年)
 - ・鍵交換代 30,000円(税別)
- ※クリーニング代借主負担
(退去時敷金より相殺 55,000円+税)
※短期解約約金有・
6ヶ月以内解約: 賃料2ヶ月
6ヶ月超1年以内解約: 賃料1ヶ月

新増本店
みずべや
水商売のお部屋
TEL 03-6279-2032
LINE ID 62792032
新宿区西新宿7-12-3小島ビル3F

新増支店
みずべや
歌舞伎のお部屋
TEL 03-6205-5732
LINE ID 62792032
新宿区歌舞伎町1-8-3良川ビル2F(あずま通り)

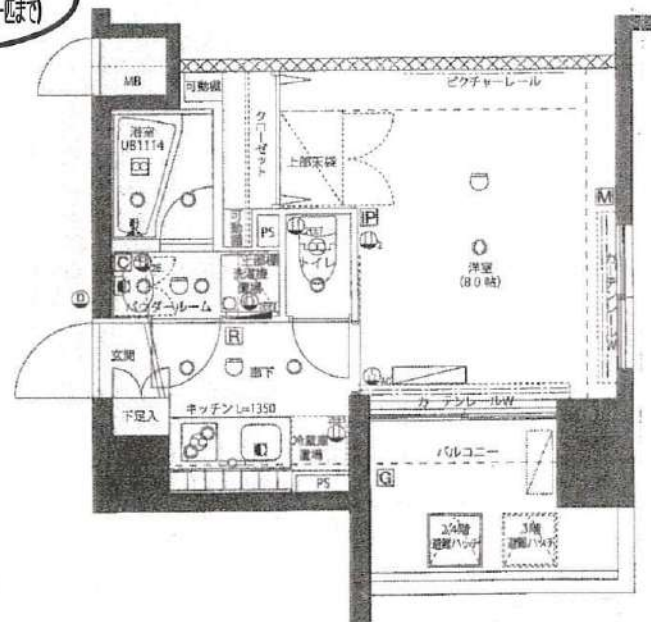
賃貸マンション	1 K	敷金 0ヶ月	最寄り駅	都営新宿線 菊川 駅 徒歩 7 分	名称	GROWS 錦糸町 ミルーナヒルズ 310号室
	賃料 88,000 円			JR 総武線 錦糸町 駅 徒歩 14 分		
	管理費 10,000 円	礼金 1ヶ月		半蔵門線 住吉 駅 徒歩 12 分	所在地	東京都墨田区立川4-17-6

交通	押上駅まで6分	本体設備	駐輪場	有	各戸設備	洗濯機置場	室内	エアコン	有	規模構造	鉄筋コンクリート造 7 階建		
	東京駅まで8分		バイク置き場	有		独立洗面所	有	バス・トイレ別	有	使用部分	3階	面積	25.52㎡
			品川駅まで17分	駐車場		有	フローリング	有	温水洗浄便座	有	建築年	2013/8	契約期間
	渋谷駅まで24分			オートロック		有	システムキッチン	有	シャワー	有	現況	即入居	入居日
			エレベーター	有		クローゼット	有	分譲タイプ	有	戸数	46戸		
						浴室乾燥機	有	角部屋		備考	※身分証明書 ※保証会社必須※入居審査要す ※火災保険(2年)16,000円		
						シューズボックス	有	ペット	可				

☆設備・仕様☆



ペット可(料金2ヶ月)
(犬・猫 体長50cm体重10kg一匹まで)



RENECAT導入済物件★消臭抗菌効果が半永久持続
マンガ3万冊、雑誌300誌が読み放題！

Access

東京メトロ半蔵門線
「押上」駅徒歩3分

東武伊勢崎線
「押上」駅徒歩3分



- カラーTVモニター付オートロック
- 安心の共用部防犯カメラ4台設置
- 防犯性の高いディンプルキー
- 床フローリング仕様
- 快適なエアコン1基標準装備
- 2口ガスシステムキッチン
- バスルームとトイレを独立
- パウダールーム洗面台
- お湯張り機能付きバス
- 雨天や冬に必須浴室換気乾燥暖房涼風機

- ↓インターネット使い放題！
- ファイバーゲート(最大速度:1Gbps)
- 清潔な暖房便座付き温水シャワートイレ
- クローゼット・シューズBOX
- BS/CS110*
- 24時間利用可能宅配ボックス
- 24時間利用可能なゴミ置き場
- バイク置場1.100円/月:原付空要
- 駐輪場1台550円/月
- ペット(小型1匹迄)可敷金1ヶ月追加



24時間安心サポート

設備のトラブルに24時間365日の受付体制

医療健康サービス24

看護師が24時間365日ご相談に応じます。

0201 号室 専有面積 26.30㎡

間取 1DK

賃料 97,000円/月

共益費 12,000円/月

物件概要

所在地 / 東京都墨田区向島3丁目39-18
構造・規模 / 鉄筋コンクリート造 9階建
総戸数 / 24 戸
築年月 / 2020年11月30日
入居日 / 2020年12月14日

契約条件

保証金2ヶ月 (契約時償却)

A保証システム利用料:家賃総額の50%(最低金額5万円)
保証金契約時償却(保証金プランで契約の場合)
24時間安心サポート料11,000円鍵交換代19,800円
室内抗菌処理代16,500円事務手数料16,500円
当社指定賃貸入居者総合保険加入の事(別途費用)
≒賃料口座引落し(口座振替手数料:月額550円)
普通賃貸借2年契約
最大速度有線1GbpsWi-Fi433Mbps
貸主指定引越業者有り



TEL 03-6279-2032
LINE ID 62792032
新宿区西新宿7-12-3小島ビル3F



TEL 03-6205-5732
LINE ID 62792032
新宿区歌舞伎町1-8-3 良川ビル2F(あずま通り)

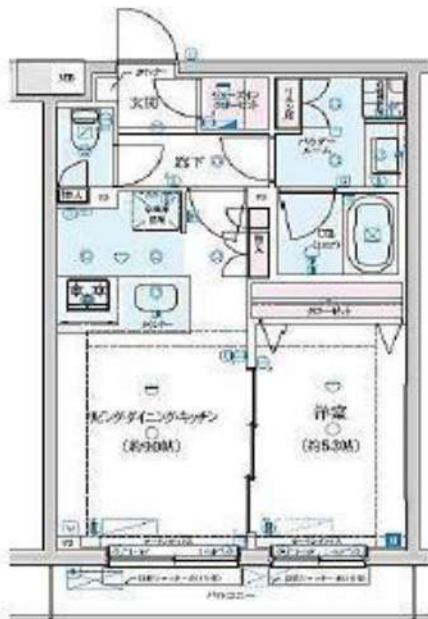




物件名 GENOVIA墨田八広skygarden
305号室 (Lタイプ)

賃料 **129,000円**

交通 京成押上線「京成曳舟」駅 徒歩12分
京成押上線「八広」駅 徒歩9分



※建具や床の色は階ごとに異なります。写真は奇数階のもので。※写真が現状と異なる場合は、現状を優先します。



- ペット飼育可(大型犬・多頭OK)
- 浴室乾燥機付き
- ウォシュレット(BT別)
- エアコン(1基)
- 3口ガスシステムキッチン
- オートロック
- 宅配ボックス
- 防犯カメラ
- 二人入居相談可能
- 駐輪場(無料)要登録

※ペット飼育の場合、保証金1ヵ月追加(契約時償却)

所在地	東京都墨田区八広4丁目46番18	管理費等	管理費 15,000円	構造	鉄筋コンクリート造 地上階数 5階	《個人契約》 契約者：住民票・顔写真付き身分証明(カ-対北)・家賃引落口座・銀行印 保証人：通帳保証人確認書・印鑑証明書・顔写真付き身分証明(カ-対北) 《法人契約》 契約者：会社簿本・印鑑証明書/入居者：住民票・顔写真付き身分証明(カ-対北) 保証人：印鑑証明書・顔写真付き身分証明(カ-対北) ※審査の内容によって取入の証明できる書類を提出して頂く場合があります。
所在階	3階	敷金/礼金	敷金：0ヶ月 礼金：1ヶ月	築年月	2019年6月	
専有面積	40.56㎡	その他費用	・保証金利用(資料等総額の40%~) ・家賃引落手数料(資料管理費合計額の1%) ・鍵交換費用20,000円(税別)【任意】 ・A-1カ-コク費用40,000円(税別) ・火災保険料20,000円(2年間)	入居時期	2021年1月下旬(12/30退去)	
バルコニー	5.72㎡		※1年未満短期解約約金有、資料+管理費合計額(法人の場合相談可)	契約期間	普通借家契約 2年	
間取詳細	1LDK		※解約予告2ヶ月前(法人の場合相談可)	駐車場	有：空き要確認 (バイク有)	
向き	南西			駐輪場	自転車：無料 要登録	

TEL 03-6279-2032
LINE ID 62792032
新宿区西新宿7-12-3小島ビル3F

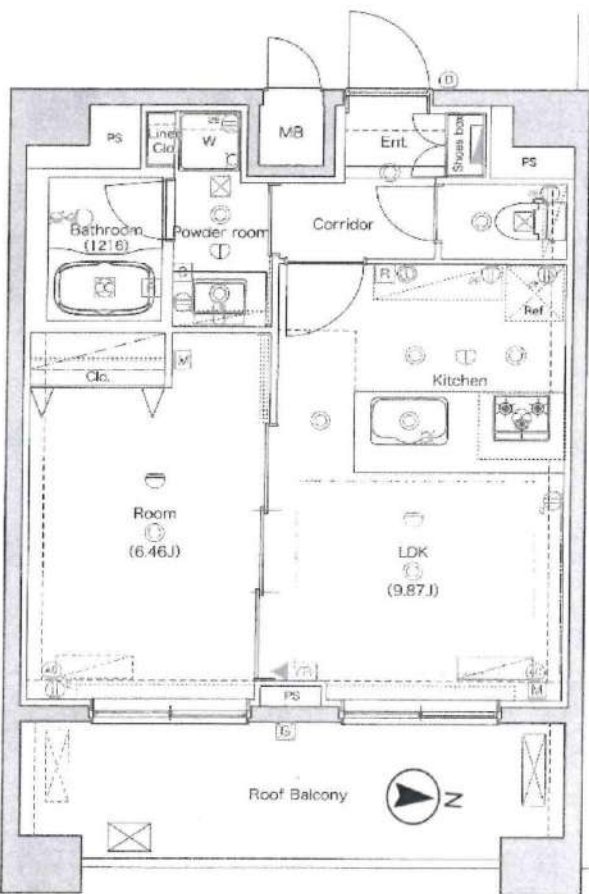
TEL 03-6205-5732
LINE ID 62792032
新宿区歌舞伎町1-8-3 良川ビル2F(あずま通り)

REALIZE YAHIRO

錦糸町駅、浅草駅へ10分以内にアクセス♪
上野駅、日本橋駅、大手町駅へ15分以内にアクセス♪



種目	分譲賃貸マンション
最寄	八広
間取	1LDK
賃料	133,000円
管理費	12,000円
条件	礼金1ヶ月 敷金なし



最上階角部屋!!
3口コンロシステムキッチン
リビングには床暖房!!

京成押上線
「八広」駅徒歩6分 歩
東武スカイツリーライン
「東向島」駅徒歩13分 歩

◆◆◆ 快適な生活を約束する充実の設備 ◆◆◆

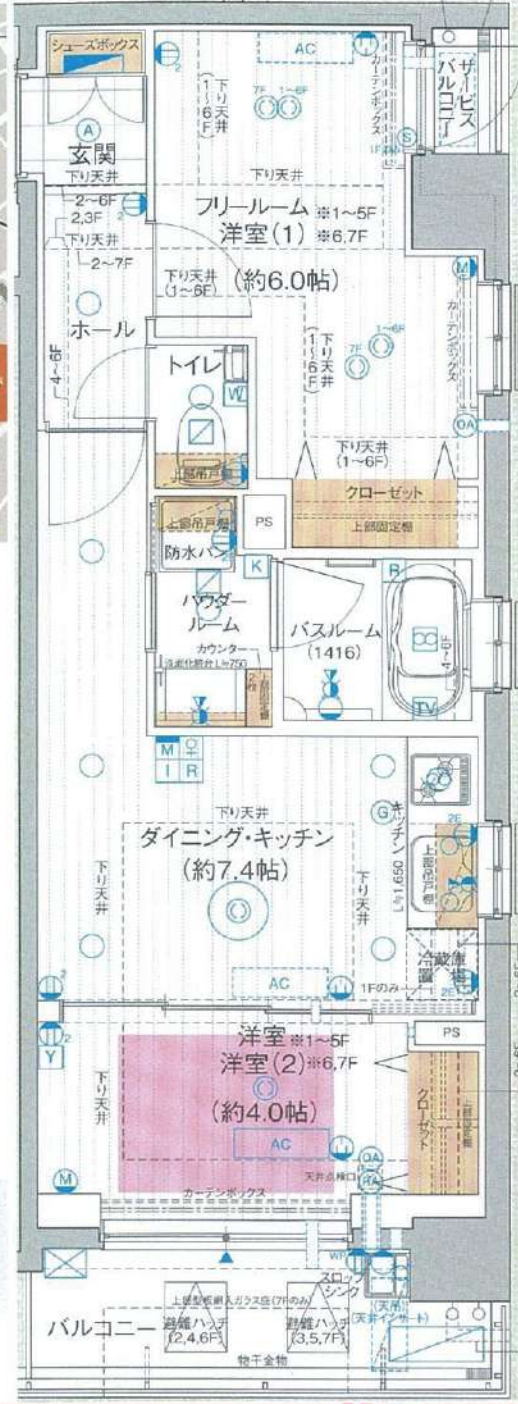
- 防犯カメラ
- エレベーター
- TVモニターホン
- 浴室換気乾燥暖房機
- インターネット無料
- エアコン
- Wi-Fi
- 独立洗面台
- 温水洗浄便座
- システムキッチン
- ごみ捨て場
- ダブルロック
- オートロック
- メールボックス
- 最上階角部屋
- 駐輪場・バイク置場

全保連株式会社
保証会社 (加入必須)
(家賃合計の100%年間保証料なし、50%年間保証料10,000円)
毎月の家賃は口座振替をご利用いただけます。

所在地	墨田区八広4-15-3
交通	京成押上線『八広』 徒歩6分
建物名	レアライズ八広
構造・階数	鉄筋コンクリート造9階建て
部屋番号	9階部分 901号室
専有面積	40.12㎡
築年数	2017年5月築
契約期間	普通賃貸借契約 2年間
現状	居住中
入居日	12月25日退去予定

備考	更新事務手数料	11,000円
	更新料	新賃料の1ヶ月分
	契約事務手数料	11,000円
	解約通知	2ヶ月前
	損害保険(2年)	24,000円
	24hサポート	1,000円/月
	バイク駐輪	空き要確認
	鍵交換	30,800円

*1年未満解約の場合、違約金あり



分譲デザイナーズマンション
エステムプラザ凌雲閣103
賃料: 139,590円
 管理費: 24,410円 専有: 41.04㎡
敷金: 礼金: 1ヶ月分: 1ヶ月分
 住所: 墨田区向島3丁目29-4
 交通: 京浜東北線「押上駅」徒歩5分
 都営浅草線「押上駅」徒歩5分
 建物: 鉄筋コンクリート造・地上7階建総戸数43戸
 物駐車: 自転車43台(無料)
 更新料は、新賃料の1ヶ月分
 保証会社加入必須。連帯保証人必須
 解約2ヶ月前予告、解約月家賃月割り
 竣工: 平成27年9月25日
 契約期間: 2年
 火災保険: 22,000円(2年契約)~
 ペット: 登録料5,000円
 ①室内クリーニング代: 60,000円(別途消費税)
 ②鍵交換代 30,000円(別途消費税)
 ①と②を退去時に敷金から相殺。
退去済、内見可、12月下旬入居可
 ☆スーパー(エネギースーパーたじま)徒歩2分
 ☆コンビニ(セブンイレブン)まで徒歩2分☆駅前にニトリ有
 ☆312店舗inの「東京そらまち」まで徒歩5分
 ☆24時間ジム(ジムスタイル24)まで徒歩15分
☆無料Wi-Fi有(ギガプライス)
 ☆玄関人感センサーライト☆独立洗面化粧台☆2人入居可
 ☆室内洗濯機置場★ウォシュレット★民泊禁止
 ☆TVモニター付インターフォン★ペット可(小型犬2匹まで)
 ☆浴室乾燥機付バスルーム★防犯カメラ12台★追炊
 ☆24時間浴室暖房・乾燥・換気システム★ダブルロック
 ☆24時間CSPセントラル警備保障対応★2口ガスコンロ
 ☆事務所可★バストイレ別★宅配ボックス有★ダブルキー
 エアコン、電気・都市ガス、上下水道、オートロック

TEL 03-6279-2032
LINE ID 62792032
 水商売のお部屋 新宿区西新宿7-12-3小島ビル3F

TEL 03-6205-5732
LINE ID 62792032
 歌舞伎のお部屋 新宿区歌舞伎町1-8-3貞川ビル2F(あずま通り)