

物件種目	[住居用] マンション		
物件名	エステムプラザ神楽坂North Residence		
号室名	505 (5階部分)		
所在地	〒112-0005 東京都文京区水道2丁目4-17		
交通	有楽町線「江戸川橋」徒歩4分 東西線「神楽坂」徒歩12分 大江戸線「飯田橋」徒歩16分		
建築構造	鉄筋コンクリート造 地上9階 総戸数68戸		
間取タイプ	1K[6.5xK]		
専有面積	20.61㎡	開口部方位	西
築年	2010年03月		
現況/入居時期	退去予定(12/31) / 2021年1月16日		
賃料	77,730 円		
共益費・管理費	12,270円		
敷金	1ヶ月		
礼金	1ヶ月		
保証金	なし	償却・敷引	なし
更新料	新賃料の1ヶ月		
契約期間	普通借家 2年間 再契約可能		
町内会費			
駐車場	外来用駐車スペース1台		

備考

※民泊禁止
スーパー(マルエツプチ)まで徒歩2分、コンビニ(セブンイレブン)まで徒歩2分、24時間ジム(FASTGYM24)まで徒歩5分、薬局(伊吹堂)まで徒歩3分、ポルダリングジム(T-WALL)まで徒歩1分
バルコニー面積: 2.8㎡

設備

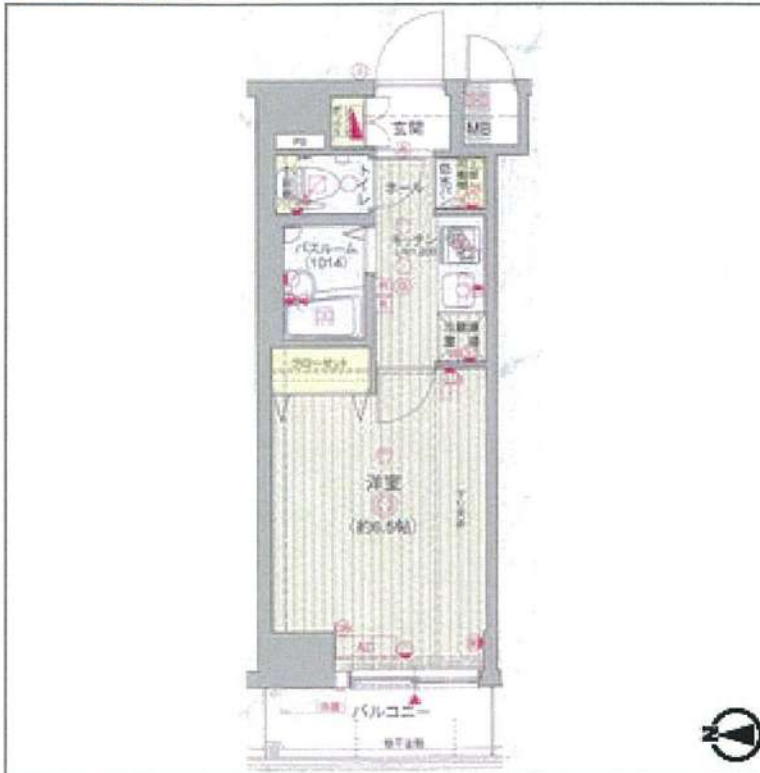
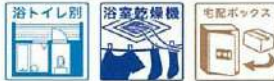
【キッチン】 給湯器(都市ガス)・ガステーブル(二個口)・システムキッチン【水廻り】 風呂(ユニットバス)・トイレ(水洗)・洗面台(浴室内)・浴室乾燥機・シャワートイレ・バス・トイレ別・洗濯機置場(室内)【冷暖房】 エアコン(冷暖房)【収納】 シューズボックス【放送・通信】 B・S・C・S・光ファイバー(VDSL方式)・ケーブルTV・インターネット設備・高速ネット対応【セキュリティ】 オートロック・宅配BOX・防犯カメラ・インターホン(カメラ付き)【その他】 専用ゴミ置場・エレベーター(1基)・オートバイ駐輪場・自転車置場・電気・ガス(都市ガス)・水道(公営)・排水(公共下水)・バルコニー/ベランダ・照明・デザイナーズ・24時間換気システム・分譲タイプ・フローリング

条件

【条件】 ペット相談(小型犬のみ)・2人入居可能・保証会社利用必須

マンション/1K/5階部分/20.61m²/賃料77,730円

有楽町線「江戸川橋」徒歩4分



※ この資料は物件の概略紹介資料になります。間取図面、設備、概要などが現況と異なる場合は現況優先となります。

特記事項:

webサービス広告掲載[許可]・チラシ、雑誌等掲載広告[要確認]・法人契約可・保証会社:保証会社利用必須 エステム保証 初回50% 月額1.5%アップ ルームバンクインシュア 初回50% 更新年1万円・保険:保険要加入 火災保険 2年契約 17,000円・室内清掃費用:35,000円(税抜/退去時)・カギ交換費用:30,000円(税抜/退去時)・契約事務手数料:10,000円(税込/契約時)・消毒費:20,000円(税抜/退去時)ペット飼育時のみ・登録料:5,000円(税抜/契約時)ペット飼育時のみ・エステム安心クラブ入会金:5,000円(税抜/契約時)・エステム安心クラブ:800円(税抜/月額)

★★★

[



みずいばや

不動産のお部屋

TEL 03-6279-2032

LINE ID 62792032

新宿区西新宿7-12-3小島ビル3F



みずいばや

歌舞伎のお部屋

TEL 03-6205-5732

LINE ID 62792032

新宿区歌舞伎町1-8-3良川ビル2F(あずま通り)



貸マンション

秋葉原駅

メインステージ秋葉原駅前(メインステージアキハバラエキマエ) 602

間取り
1K

専有面積
22.59㎡

築年月
2003年10月



チェックポイント!

駐輪場有,主要採光面:南西向き,高齢者相談,分譲タイプ,B・T別,シャワー,浴室乾燥機,トイレ,温水洗浄便座,収納スペース,クローゼット,シューズボックス,室内洗濯機置場,給湯,都市ガス,フローリング,エアコン,モニタ付オートロック,バルコニー,エレベーター,宅配BOX



物件種目	貸マンション
最寄駅	秋葉原
間取タイプ	1K
賃料条件	賃料 85,000円
	礼金1ヶ月 敷金1ヶ月 敷引1ヶ月 保証金なし

物件所在地	東京都千代田区外神田1丁目 3-12		
交通	J R山手線 秋葉原 徒歩4分		
建物	建物名	メインステージ秋葉原駅前(メインステージアキハバラエキマエ) 602	
	構造・規模	S R C 12階建/6階部分	
	使用部分積	22.59㎡	
	間取内訳		
築年月	2003年10月	契約期間	2年
管理費等	8,000円/月 共益費なし 雑費なし		
駐車場			
現況	空家	入居日	即時
設備	B・T別,シャワー,浴室乾燥機,トイレ,温水洗浄便座,収納スペース,クローゼット,シューズボックス,室内洗濯機置場,給湯,都市ガス,フローリング,エアコン,モニタ付オートロック,バルコニー,エレベーター,宅配BOX		
保険等	要 2年20,000円		
備考	★彩色選美★※選べるクロス27種類。壁一面にお客様の好きなクロスに変更可能です。 鍵交換費:22,000円 契約書類作成料:5,500円 ハウスクリーニング代:49,500円 更新料:新賃料1.5ヶ月 賃貸保証:加入要 株式会社クレディセゾン の申込書をご利用ください。 初回保証料50% 年間保証料10,000円 利用駅1:J R中央本線 御茶ノ水 徒歩7分 利用駅2:都営新宿線 小川町 徒歩6分		


新南本店
みずべや
 水商売のお部屋
TEL 03-6279-2032
LINE ID 62792032
 新宿区西新宿7-12-3小島ビル3F


歌舞伎町あずま通り
みずべや
 歌舞伎のお部屋
TEL 03-6205-5732
LINE ID 62792032
 新宿区歌舞伎町1-8-3 良川ビル2F(あずま通り)

貸マンション

浅草橋駅

OLIO東神田 701

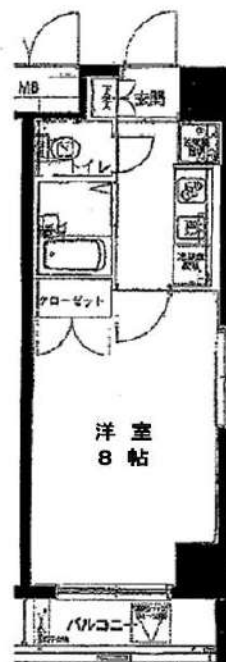
間取り
1K

専有面積
25.83㎡

築年月
2002年08月

チェックポイント！

駐輪場有,事務所使用不可,喫煙不可,楽器不可,ペット不可,分譲タイプ,角部屋,B・T別,シャワー,トイレ,2口コンロ,収納スペース,室内洗濯機置場,洗濯機置場,給湯,都市ガス,フローリング,エアコン,C S,BS端子,CATV,インターネット対応,オートロック,モニタ付インターホン,バルコニー,エレベーター,宅配BOX



物件種目	貸マンション
最寄駅	浅草橋
間取タイプ	1K
賃料条件	賃料 87,000円 礼金なし 敷金1ヶ月 保証金なし

物件所在地	東京都千代田区東神田3丁目2-5		
交通	J R総武・中央緩行線 浅草橋 徒歩5分		
建物	建物名	OLIO東神田 701	
	構造・規模	RC 13階建/7階部分	
	使用部分積	25.83㎡	
	間取内訳	洋8	
築年月	2002年08月	契約期間	2年
管理費等	なし 共益費6,000円/月		
駐車場	なし		
現況	空家	入居日	相談
設備	B・T別シャワートイレ,2口コンロ収納スペース,室内洗濯機置場,洗濯機置場,給湯,都市ガス,フローリング,エアコン,C S,BS端子,CATV,インターネット対応,オートロック,モニタ付インターホン,バルコニー,エレベーター,宅配BOX		
保険等	要 2年18,000円		
備考	24時間設備トラブルサポート(税込):16,500円 更新料:新賃料1ヶ月 賃貸保証:利用可 契約時:合計賃料の50%、更新料:1万円/年 鍵交換代等:有 16,500円~ 利用駅1:東京メトロ日比谷線 秋葉原 徒歩6分 利用駅2:J R総武本線 馬喰町 徒歩9分		



みずべや
水商売のお部屋

TEL 03-6279-2032
LINE ID 62792032
新宿区西新宿7-12-3小島ビル3F



みずべや
歌舞伎のお部屋

TEL 03-6205-5732
LINE ID 62792032
新宿区歌舞伎町1-8-3良川ビル2F(あずま通り)



～分譲賃貸マンション～

ガラ神田淡路町

802号室

山手線

神田駅徒歩5分

山手線秋葉原駅 徒歩8分
丸ノ内線淡路町駅 徒歩2分



楽っ越し
サービス
利用
可能



駐輪場
※要空き確認

- バス・トイレ別
- モニター付オートロック
- 宅配BOX
- エレベーター
- エアコン基
- 室内洗濯
- クローゼット・収納
- システムキッチン
- 2口ガスコンロ・グリル付
- 浴室換気乾燥機

通常損耗は貸主負担です。
通常の汚れ・損耗は借りている人には
修繕義務はありません。

賃料 90,000 円

管理費 9,000円

敷金 1ヶ月 礼金 1ヶ月

現況 12月7日退去予定

物件概要

所在地: 東京都千代田区神田多町2丁目11-6
 構造: SRC地上12階建
 総戸数: 39戸
 築年数: 2005年3月
 間取り: 1K
 広さ: 22.81㎡

必要書類等

身分証明書 (要申込時コピー)
 収入証明
 家賃口座引落 (手数料は契約者負担となります)
 設備緊急受付システム料 2年間 7,700円
 住宅総合保険 2年間 20,000円
 解約時敷金償却 1ヶ月 (法人契約に限り相談可)
 鍵交換代 24200円
 契約期間: 2年
 更新料: 新賃料の1ヶ月分

当社指定の保証会社をご利用頂くことが契約条件となります。

※入居審査時に保険証を必ずご提出して頂きます※
提出時は記号番号・保険者番号は隠して撮影、
スキャンを行ってください。

※図面と現況が異なる場合は現況を優先いたします。



新宿本店
みずいばや
水商売のお部屋

TEL 03-6279-2032
LINE ID 62792032
新宿区西新宿7-12-3小島ビル3F

歌舞伎町
みずいばや
歌舞伎のお部屋

TEL 03-6205-5732
LINE ID 62792032
新宿区歌舞伎町1-8-3 良川ビル2F(あずま通り)



貸マンション

浅草駅

レアライズ浅草ⅠV(レアライズアサクサフォー) 603

間取り
1K

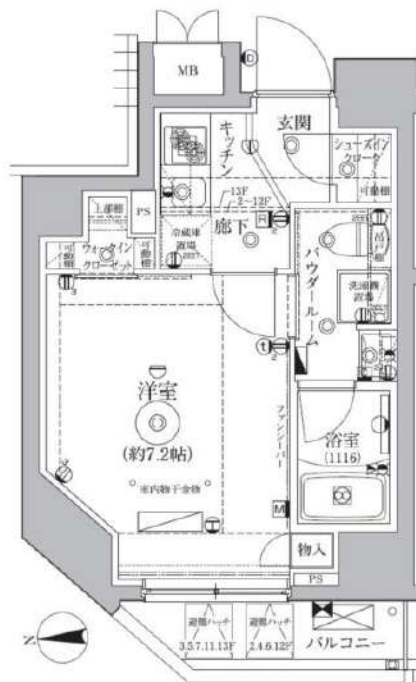
専有面積
25.40㎡

築年月
2019年07月



チェックポイント!

バイク置場有,駐輪場有,主要採光面:西向き,ベット相談,外観タイル張り,常時ゴミ出し可能,角部屋,24時間換気システム,B・T別,浴室乾燥機,温水洗浄便座,洗面台,洗面所独立,ガスコンロ付,2口コンロ,システムキッチン,ウォークインクローゼット,シューズI C,室内洗濯機置場,給湯,都市ガス,フローリング,エアコン,C S,B S端子,CATV,インターネット使用料無料,オートロック,モニタ付インターホン,防犯カメラ,バルコニー,エレベーター,宅配BOX



物件種目	貸マンション
最寄駅	浅草
間取タイプ	1K
賃貸条件	賃料 92,000円
	礼金なし 敷金なし 保証金なし

物件所在地	東京都台東区松が谷2丁目 2-7		
交通	つくばエクスプレス 浅草 徒歩7分		
建物	建物名	レアライズ浅草ⅠV(レアライズアサクサフォー) 603	
	構造・規模	RC 13階建/6階部分	
	使用部分積	25.40㎡	
	間取内訳	洋室7.2畳	
築年月	2019年07月	契約期間	1年
管理費等	10,000円/月 共益費なし 雑費なし		
駐車場	なし		
現況	空家	入居日	即時
設備	B・T別,浴室乾燥機,温水洗浄便座,洗面台,洗面所独立,ガスコンロ付,2口コンロ,システムキッチン,ウォークインクローゼット,シューズI C,室内洗濯機置場,給湯,都市ガス,フローリング,エアコン,C S,B S端子,CATV,インターネット使用料無料,オートロック,モニタ付インターホン,防...		
保険等	要 1年10,000円		
備考	★諸条件はレイズズの図面が優先となります ★諸条件はレイズズの図面が優先となります 契約事務手数料:3,300円 あんしんサポートα(1年間):16,500円 鍵交換代:27,500円 消臭除菌代:8,800円 更新料:新賃料0.75ヶ月 賃貸保証:加入要 新日本信用保証(賃料総額の50%) ※月額払いプランも選択可能 利用駅1:東京メトロ銀座線 稲荷町 徒歩8分 利用駅2:東京メトロ銀座線 田原町 徒歩8分		


TEL 03-6279-2032
LINE ID 62792032
 水商売のお部屋
 新宿区西新宿7-12-3小島ビル3F


TEL 03-6205-5732
LINE ID 62792032
 歌舞伎のお部屋
 新宿区歌舞伎町1-8-3良川ビル2F(あずま通り)

貸マンション

湯島駅

ヴェルト湯島

間取り
1K

専有面積
21.58㎡

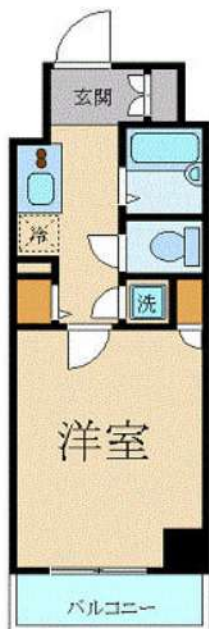
築年月
2004年08月



定期借家

チェックポイント！

主要採光面：北向き、デザイナーズ、外観タイル張り、常時ゴミ出し可能、分譲タイプ、24時間換気システム、閑静な住宅街、B・T別、シャワー、トイレ、温水洗浄便座、洗面台、ガスコンロ付、2口コンロ、システムキッチン、収納スペース、全居室収納、クローゼット、シューズボックス、ベッド、冷蔵庫、照明器具、家具付き、家電付、人感センサー付照明、室内洗濯機置場、洗濯機置場、給湯、都市ガス、フローリング、全居室フローリング、冷房、暖房、エアコン、全居室エアコン、インターネット対応、光ファイバー、オートロック、モニタ付オートロック、モニタ付インターホン、防犯カメラ、バルコニー、エレベーター、宅配BOX



物件種目	貸マンション
最寄駅	湯島
間取タイプ	1K
賃貸条件	賃料 94,000円 礼金1ヶ月 敷金なし 保証金なし

物件所在地	東京都文京区湯島3丁目		
交通	東京メトロ千代田線 湯島 徒歩1分		
建物	建物名	ヴェルト湯島	
	構造・規模	RC 10階建/3階部分	
	使用部分積	21.58㎡	
	間取内訳	洋室6.2畳/K2畳	
築年月	2004年08月	契約期間	2年
管理費等	10,500円/月 共益費なし 雑費なし		
駐車場			
現況	入居日	相談	
設備	B・T別、シャワートイレ、温水洗浄便座、洗面台、ガスコンロ付、2口コンロ、システムキッチン、収納スペース、全居室収納、クローゼット、シューズボックス、ベッド、冷蔵庫、照明器具、家具付き、家電付、人感センサー付照明、室内洗濯機置場、洗濯機置場、給湯、都市ガス、フローリング、全居室フロー...		
保険等	要 2年20,000円		
備考	家具家電付き（撤去相談可・撤去代有） インターネットWi-Fi 利用料17G無料短期違約金有り：半年未満賃料2カ月、1年未満賃料1カ月 鍵交換代：20,000円 事務手数料：10,000円 クリーンコート：30,000円 更新料：新賃料1ヶ月 賃貸保証：加入要 初回保証料総賃料の100%：更新料1万円/年 利用駅1：JR山手線 御徒町 徒歩8分 利用駅2：東京メトロ銀座線 上野 徒歩10分		



新宿本店
みずべや
水商売のお部屋

TEL 03-6279-2032
LINE ID 62792032
新宿区西新宿7-12-3小島ビル3F



歌舞伎町
みずべや
歌舞伎のお部屋

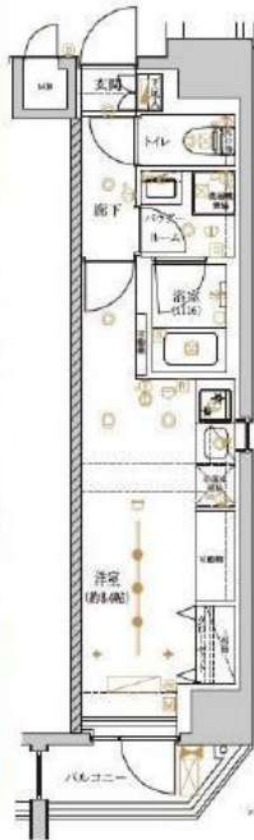
TEL 03-6205-5732
LINE ID 62792032
新宿区歌舞伎町1-8-3 良川ビル2F(あずま通り)



FOR RENT 【新築分譲賃貸マンション】



【Bタイプ 1R 25.87㎡】



~502号室~



~902号室~



202 Bタイプ 25.87㎡ 101,000	302 Bタイプ 25.87㎡ 102,000	402 Bタイプ 25.87㎡ 103,000	502 Bタイプ 25.87㎡ 104,000
602 Bタイプ 25.87㎡ 105,000	702 Bタイプ 25.87㎡ 106,000	802 Bタイプ 25.87㎡ 107,000	902 Bタイプ 25.87㎡ 108,000

※別途 管理費 10,000円

※図面と現状が異なる場合は、現状が優先となります。■申込の際は弊社書式をお願いいたします。■お部屋は原則として「クリーニング中」以外現状渡しです。■保証会社必須(あんしん保証・ルームバンクインシュアなど複数取扱い)。初回保証料は、賃料等の合計金額の50%。年間更新料は10,000円。但し大手法人契約の場合で保証会社利用しない場合は敷金1か月分増です。■ペット飼育可の物件でペットを飼育する際は、申込書にその旨(種別・数)を記載。敷金1か月分増。建物管理規約等により制限があります。また管理規約や使用細則等の違反により賃貸借契約が解除となる場合があります。■建物全館禁煙(電子タバコ含む)です。但し、専有部分においては、退去時に天井壁クロスを張り替え(借主全額負担)を前提に容認します。■短期連約(1年未満・フリーレント)についての契約の場合は1年9か月未満(連約金賃料等の1か月分)。■解約予告2か月前。更新料、新賃料1か月分。更新事務手数料0.5か月分(別別)。■駐輪場・駐輪場・バイク置場については建物管理会社への空き確認を要します。また、お申し込みは原則別荘建物管理会社にお申し込み願います。■楽器使用相状物件の物件の場合、建物管理規約等の制限があります。使用時間、音量について他の居住者様へのご配慮をお願いします。■退去時にルームクリーニング、エアコンクリーニング等の費用負担があります。■インターネット回線については入居者様ご自身の責任で利用となります。ご希望の回線が建物に導入されていない場合もございます。■空き予定の場合は、先行契約となります。■新築物件以外に入居者様が入居したまま管理会社変更により、当社に引き継がれている場合があります。そのため、室内の写真や状況が分からない場合があります。退去後に図面と状況が異なる場合は、現状優先となります。

RELUXIA 上野

賃料	賃料表をご確認下さい。		
間取り	1R	物件種別	マンション(居住用)
管理費	10,000円	共益費	***
雑費	***	振替手数料	550円
敷金	---	礼金	---
保証金	---	敷引/償却	---/---
交通	東京メトロ日比谷線「入谷」駅 徒歩7分 東京メトロ銀座線「稲荷町」駅 徒歩8分 JR山手線「上野」駅 徒歩9分		
物件所在地	東京都台東区北上野2丁目3-4		
構造・規模	鉄筋コンクリート造 地上階数10階建		
専有面積	表をご確認ください	向き	北西
築年月	2020年6月	入居時期	即入居
契約期間	2年間(更新可)	原状回復	退去時精算
鍵交換費用	---	損害保険	20,000円(2年)
更新料	新賃料1ヶ月分	更新事務手数料	新賃料0.5ヶ月分+税
駐輪場	有・空き状況は建物管理会社へ		
ペット飼育	可(室内犬・猫のみ)		
建物管理会社	メイブルリビングサービス Tel:03-5489-4344		
保証会社必須	(あんしん保証・ルームバンクインシュア・新日本信用保証 賃料等の50%) 大手法人契約の場合、保証会社免除相談。但し、敷金1ヶ月加算。		
設備	都市ガス・上水道・下水道・エアコン・給湯・バス専用トイレ専用バス・トイレ別・シャワー・温水洗浄便座・収納スペース・ガスキッチン・システムキッチン・洗面台・洗濯機置き場・室内洗濯機置場・浴室乾燥機・フローリング・エレベータ・TVモニター付きインターネット・ホン・モニター付きオートロック・宅配ボックス・駐輪場・インターネット対応。分譲タイプ・外観タイル張り24時間換気システム・ペット可・二人入居可。24時間ゴミ出し可。2浴以上利用可。インターネット使用料無料		
備考	JBR安心入居サポート 16,500円 ※ADをフリーレント(賃料のみ)に変更可※		

インターネット使用料無料 Wi-Fi導入済
入居してすぐにご利用いただけます。



みずべや
水商売のお部屋

TEL 03-6279-2032
LINE ID 62792032
新宿区西新宿7-12-3小島ビル3F



みずべや
歌舞伎のお部屋

TEL 03-6205-5732
LINE ID 62792032
新宿区歌舞伎町1-8-3良川ビル2F(あずま通り)



RENECAT導入済物件★消臭抗菌効果が半永久持続 インターネット使い放題の先進マンション

Access

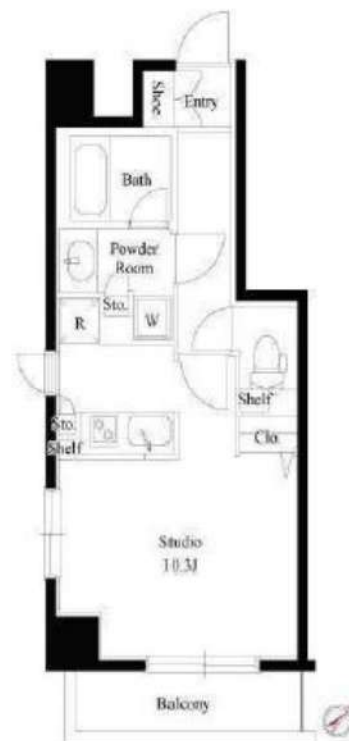
JR山手線
「上野」駅徒歩 4分

東京メトロ日比谷線
「入谷」駅徒歩 9分



- TVモニター付オートロックシステム
- 防犯性の高いディンプルダブルロック
- 共用部防犯カメラ
- ダブルロック&ディンプルキー
- 快適なエアコン1基標準装備
- お手入れ楽々フローリング採用
- グリル付き2口ガスシステムキッチン
- リモコン付き照明
- シャンプードレッサー付き独立洗面台
- 清潔な温水シャワートイレ

- ネット使い放題
- ※最大速度200Mbps2回線
- お湯張り追い焚き機能付きバス
- 雨天や冬に必須浴室換気乾燥暖房機
- 収納便利なクローゼット
- トール型シューズBOX
- CATV(J-COM)受信可(別途費用)
- 敷地内ゴミ置き場・宅配BOX
- 駐輪場年間1,200円～(要確認)
- ペット(小型1匹)敷金1ヶ月追加



0405 号室 専有面積 32.92㎡

間取 1R

賃料 **120,000** 円/月

共益費 12,000 円/月

物件概要

所在地／ 東京都台東区上野7丁目11-5
 構造・規模／ 鉄筋コンクリート造 11階建
 総戸数／ 46 戸
 築年月／ 2005年12月02日
 入居日／ 2020年12月15日

契約条件

敷金0ヶ月・礼金0ヶ月

保証システム利用料:家賃総額50%.(最低金額5万円)税別
 24時間安心サポート料11,000円鍵交換代19,800円
 室内抗菌処理代16,500円事務手数料16,500円
 当社指定賃貸入居者総合保険加入の事(別途費用)
 ※賃料口座引落し(口座振替手数料:月額550円)
 普通賃貸借2年契約(更新可)



24時間安心サポート

設備のトラブルに24時間365日の受付体制

医療健康サービス 24

看護師が24時間365日ご相談に応じます。

※図面と状況が異なる場合、状況優先とさせていただきます。



みずべや
水商売のお部屋

TEL 03-6279-2032
LINE ID 62792032

新宿区西新宿7-12-3小島ビル3F



みずべや
歌舞伎のお部屋

TEL 03-6205-5732
LINE ID 62792032

新宿区歌舞伎町1-8-3 良川ビル2F(あずま通り)



貸マンション

千駄木駅

シンシア千駄木 906

間取り
ワンルーム

専有面積
33.60㎡

築年月
2002年11月



チェックポイント！

主要採光面：西向き, 杜宅可, SOHO使用可, ペット相談 小型犬可, ルームシェア可, 二人入居可, 高齢者相談, 角部屋, B・T別, 浴室乾燥機, トイレ, ガスコンロ付, 3口以上コンロ, システムキッチン, クローゼット, シューズ1C, 給湯, 都市ガス, 冷房, 暖房, エアコン, CS, BS端子, CATV, モニタ付オートロック, バルコニー, エレベーター, 宅配BOX



物件種目	貸マンション
最寄駅	千駄木
間取タイプ	ワンルーム
賃貸条件	賃料 128,000円 礼金1ヶ月 敷金1ヶ月 保証金なし

物件所在地	東京都文京区千駄木3丁目34-10		
交通	東京メトロ千代田線 千駄木 徒歩1分		
建物	建物名	シンシア千駄木 906	
	構造・規模	SRC 12階建/9階部分	
	使用部分積	33.60㎡	
	間取内訳	洋 11	
築年月	2002年11月	契約期間	2年
管理費等	10,000円/月		
駐車場			
現況	居住中 2020年12月06日退去予定	入居日	相談
設備	B・T別浴室乾燥機, トイレ, ガスコンロ付, 3口以上コンロ, システムキッチン, クローゼット, シューズ1C, 給湯, 都市ガス, 冷房, 暖房, エアコン, CS, BS端子, CATV, モニタ付オートロック, バルコニー, エレベーター, 宅配BOX		
保険等	要 2年20,000円		
備考	1年未満の場合短期解約違約金アリ ペット飼育の場合、敷金・礼金共に1ヶ月割り増し、管理費2000円増 安心入居サポート：1,100円/月 更新料：新賃料1.5ヶ月 賃貸保証：加入要 エボス等の保証会社初回委託料月額賃料の合計の50% 月次1% 鍵交換代等：有 22,000円～ 利用駅1：JR山手線日暮里徒歩12分 利用駅2：京成本線日暮里徒歩13分		



新宿本店
みずべや
水商売のお部屋

TEL 03-6279-2032
LINE ID 62792032
新宿区西新宿7-12-3小島ビル3F



歌舞伎町
みずべや
歌舞伎のお部屋

TEL 03-6205-5732
LINE ID 62792032
新宿区歌舞伎町1-8-3良川ビル2F(あずま通り)

