

スカイコートパレス西巢鴨

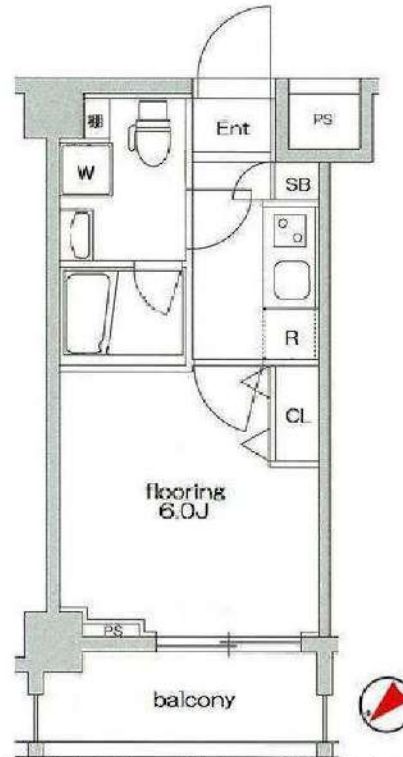
号室	賃料
311	71,000円

1 / 26 退去予定 保証会社加入要※図面左側下部を参照下さい
 ※保証会社加入必須※ ▼図面左側下部を参照下さい▼



- 1K (洋室6.0帖)
 H1タイプ (バルコニー4.20㎡)
 ◆インターネット(つながりネットコミュニケーションズ)対応
 ◆必要書類 ◆ ※ネット環境やBS・CS受信状況は建物管理会社へ※
- 【審査時】
 ・身分証明書の写し
 ・収入証明書 (源泉徴収票または直近の給与明細3ヶ月分など)
- 【契約時】
 ・借主様
 「顔写真付身分証明証」または「身分証明証+顔写真」
 ・連帯保証人様
 「保証人確約書(弊社書式)」「印鑑証明書」「収入証明書」
 ※審査時に別途書類をご提出頂く場合がございます。
- ◆保証会社必須◆
 【G V あんしん保証】(エポスカード払い又は、口座振替)
 ・ベーシック2プラン (連帯保証人不要)
 ・月額総賃料の50%(以降総家賃の1.5%/月)
 ※キャンパスプラン初回15,000円 (以降総賃料の1.5%/月)

★敷金ゼロキャンペーン実施中★
 ◆クリーニング代は退去時のお支払いになります◆
 ◆その他まずは何でもご相談ください(ˊωˋ)/
 2020/12/10～2021/1/31申込受付分まで



図面が現状と異なる場合は現状優先とします。
 更新料: 新賃料の1.5ヶ月分

管理費	15,000円		
敷金	0ヶ月	礼金	1ヶ月
所在地	東京都豊島区 西巢鴨2丁目36-11		
交通	都営三田線 西巢鴨 徒歩4分 JR山手線 巢鴨 徒歩15分 都電荒川線 新庚申塚 徒歩5分		
構造	鉄筋コンクリート(RC造) 8階建		
専有面積	21.12㎡	開口部方位	北西
総戸数	71戸	間取り	1K
築年月	2013/04	契約期間	2年
入居日	2月下旬 01/26退去(現在居住中)		
設備等	都市ガス、公共下水、防犯カメラ、モニタ付オートロック、オートロック、宅配BOX、エレベーター、敷地内ごみ置き場、BSアンテナ、CSアンテナ、ダブルロックキー、エアコン、システムキッチン、コンロ2口、ガスコンロ、浴室乾燥機、温水洗浄便座、独立洗面台、人感照明センサー、フローリング、地デジ対応、学生相談、24時間ゴミ出し可、B・T別、洗濯機置き場室内、2階以上の物件、バルコニー、収納、下駄箱、外壁タイル、当社管理物件、洗面所にドア、給湯		
備考	※入居可能日はあくまで予定です※ ※1年未満の解約の場合、違約金1ヶ月 ※2年未満の解約の場合、違約金0.5ヶ月 ※クリーニング費用(退去時): 35,000円 (税抜) ◆契約時諸費用◆ G V 料→2.4 (2年): 15,000円(税抜) 鍵交換料: 30,000円(税抜) 保険料: 18,000円 2年 解約予告: 45日前		



みずべや
水商売のお部屋

TEL 03-6279-2032
LINE ID 62792032
新宿区西新宿7-12-3小島ビル3F



みずべや
歌舞伎のお部屋

TEL 03-6205-5732
LINE ID 62792032
新宿区歌舞伎町1-8-3良川ビル2F(あずま通り)



AZESTときわ台



605号室 専有面積 25.17㎡
バルコニー面積 2.89㎡
賃料:72,500円
共益費:15,000円



※図面と現況が異なる場合は、現況優先とします。

★ペット可★



インターネット
無料!!

ときわ台駅

一設備

シューズボックス・クローゼット
システムキッチン
2口ガスコンロ
バス、トイレ別・温水洗浄便座
浴室換気暖房乾燥機
24時間低風量換気システム
洗面化粧台・エアコン
カラーTVモニター付インターホン
オートロック
エレベーター・防犯カメラ
メールボックス・宅配ボックス
駐輪場・ミニバイク置場・駐車場
インターネット無料
BS・110 CS (別途契約)



物件種目	分譲マンション		
建物名	AZESTときわ台		
間取り	1K		
賃貸条件	賃料	72,500円	
	敷金	0ヶ月	礼金 1ヶ月
所在地	東京都板橋区南常盤台一丁目30番17		
交通	東武東上線 ときわ台駅 徒歩 1分		
建物	構造・規模	鉄筋コンクリート造 地上10階建	
	専有面積 (床面積)	25.17㎡	バルコニー 面積 2.89㎡
	間取内訳	洋室 約6.9帖	
築年月	2010年12月	契約期間	2年間
共益費	15,000円	更新料	新賃料の1ヶ月
現況	12月21日退去予定	入居日	1月中旬
鍵交換代	22,000円・税別	駐輪場	有
備考	<ul style="list-style-type: none"> ・当社指定の家財保険加入必須(20,000円) ・当社指定の保証会社加入必須(学生プラン有) ・ペット可(敷金2ヶ月) ・入居期間問わず、退去時における室内の ルームクリーニング(35,000円・税別)及び エアコン洗浄(10,000円・税別)費用は借主負担。 		
	※短期間での退去は違約金発生(賃料1ヶ月)		
	・事務所使用不可 ※外圍掃/水高売・相談※		

AZEST
ときわ台

新南本店
みずいべや
水商売のお部屋
TEL 03-6279-2032
LINE ID 62792032
新宿区西新宿7-12-3小島ビル3F

歌舞伎町
みずいべや
歌舞伎のお部屋
TEL 03-6205-5732
LINE ID 62792032
新宿区歌舞伎町1-8-3 良川ビル2F(あずま通り)

マンション
1K

スカイコート練馬壱番館

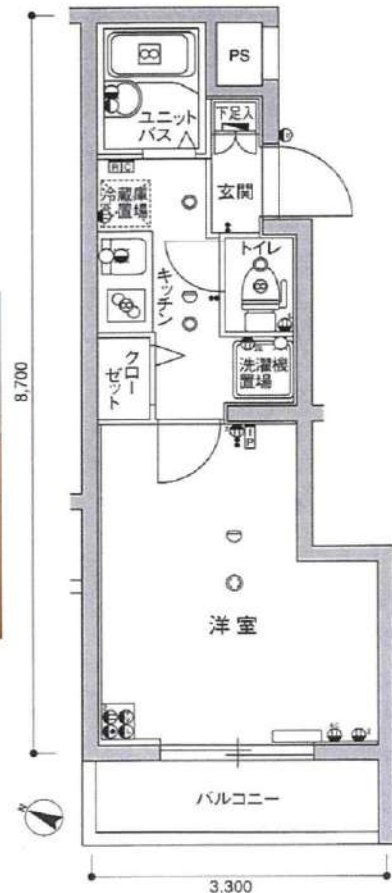
〒176-0012 東京都練馬区豊玉北6-7-8

207 号室

《交通》

西武池袋線/練馬/徒歩 約7分
都営大江戸線/練馬/徒歩 約7分
西武有楽町線/練馬/徒歩 約7分

★活気ある【練馬】駅まで徒歩10分圏内の好立地★
バルコニーからは緑豊かな公園が望めます。



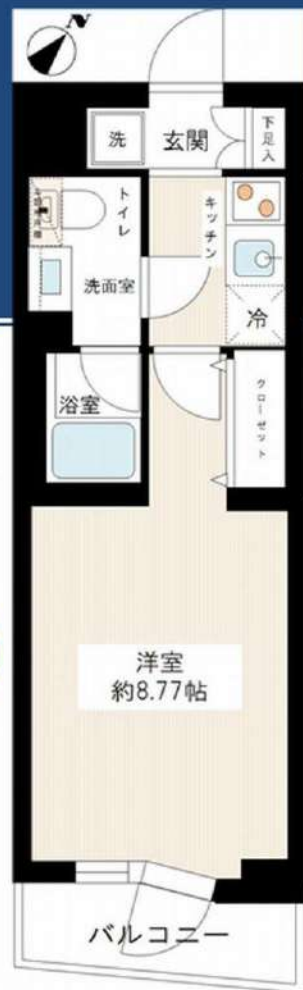
賃料	75,000円
管理費	10,000円

敷金	0ヶ月	保証料	0ヶ月
礼金	0ヶ月	更新料	新賃料1ヶ月分
構造	鉄筋コンクリート造 4階建		
専有面積	21.99 m ²	築年月	2009年7月
バルコニー	確認中 m ²	方位	南西
契約種類	普通賃貸借: 2年		
入居可能日	2021年1月中旬		
利用制限	ペット飼育・楽器・民泊不可		
専有設備	エアコン クローゼット 室内洗濯機置場 2口ガスコンロ フローリング 浴室乾燥機		
共有設備	モニタ付きオートロック 専用ゴミ置場 宅配ボックス エレベーター		
退去予告	解約予定日の2ヶ月前		
初期費用	・保証会社利用必須(総賃料 50%~) ・鍵交換費用25,000円(税別) ・契約時事務手数料10,000円(税別) ・24時間緊急サポートサービス加入要 (2年間 15,000円・税別) ・火災保険 (2年間 20,000円) ・退去時室内クリーニング費用45,000円(税別)		
備考	・1年未満の解約の場合は短期違約金 (賃料・管理費の1ヶ月分)が発生します。		
その他費用	引落手数料 総賃料1%/月、年間10,500円		

※掲載情報と現況が異なる場合は、現況が優先となります。

新着本店
みずいばや
水商売のお部屋
TEL 03-6279-2032
LINE ID 62792032
新宿区西新宿7-12-3小島ビル3F

歌舞伎町
みずいばや
歌舞伎のお部屋
TEL 03-6205-5732
LINE ID 62792032
新宿区歌舞伎町1-8-3 良川ビル2F(あずま通り)



名称：MAXIV成増
所在地：東京都板橋区成増1丁目4番6号
構造：鉄筋コンクリート造 地上5階建て
竣工：2017年4月
交通：東京メトロ有楽町線「地下鉄成増」駅徒歩5分
東京メトロ副都心線「地下鉄成増」駅徒歩5分
東武東上線「成増」駅徒歩7分

※参考写真

【募集賃料】

号室	賃料	間取り	専有面積	現況
105	¥76,000	1K	25.95㎡	12/5空予定
管理費 8,000円				

駐輪場
バイク置き場
駐車場

3路線利用可能

2口ガス
システムキッチン

条件：敷金0ヶ月/礼金1ヶ月
更新料 新賃料の1.5ヶ月分
文書事務手数料 5,000円(税別)
振替事務手数料 300円(税別)/月
鍵交換費用 20,000円(税別)
※短期解約違約金特約有(1年未満：1ヶ月)

火災保険：18,000円
その他：保証会社利用のこと
初回保証料：毎月支払い合計額の30~40%
学生プラン有：初回保証料10,000~
1年ごと更新料10,000円
保証会社利用しない場合、敷金2ヶ月

〜ご利用保証会社〜
エプスROOM iD・全保連
初回保証料：保証人有30%・保証人なし40%(全保連どちらも40%)
※初期費用のお支払いにクレジットカード決済をご利用可
※法人様契約の場合の諸条件については別途お問い合わせください

★ライフラインに関して★※申込自由※
★PinT電気→番通過後、PinT電気申込メールがきます
※オール電化対象外
★電気含むその他ライフライン→ライフアップからご案内

※ペット飼育可能※
※猫・小型犬いずれか1匹
飼育時は敷金プラス1ヶ月
(体長50cm以内)

- *TVモニター付オートロック
- *2口ガスシステムキッチン
- *独立洗面化粧台
- *ウォシュレット
- *浴室換気暖房乾燥機
- *エアコン
- *24時間セキュリティシステム
- *BS/110°Cアンテナ
- *宅配BOX・メールBOX
- *インターネット(Bフレッツ)
- *敷地内ゴミ置き場(24時間ゴミ出し可能)
- *バイク置場(4,000円/月)※原付のみ
- *駐輪場(無料※要ステッカー)
- *バイク置場・駐輪場要空き確認

※退去時、賃主の指定業者による室内のクリーニング費用(35,000円・税別)・エアコン内部洗浄(10,000円・税別/台)は借主様負担となります。

図面と現況が異なる場合は、現況優先と致します



みずべや
水商売のお部屋

TEL 03-6279-2032
LINE ID 62792032
新宿区西新宿7-12-3小島ビル3F



みずべや
歌舞伎のお部屋

TEL 03-6205-5732
LINE ID 62792032
新宿区歌舞伎町1-8-3 良川ビル2F(あずま通り)



カスタムアパートメント池袋 築浅



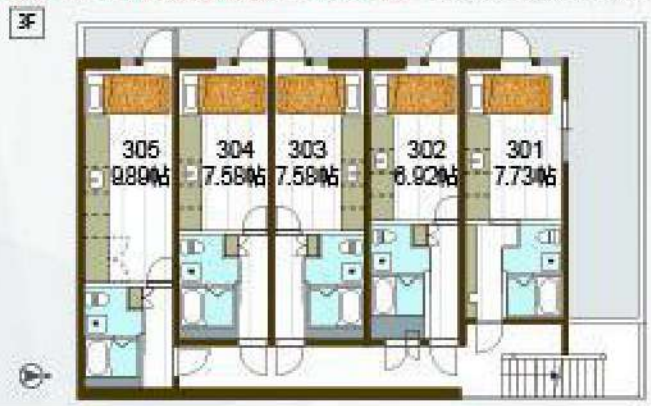
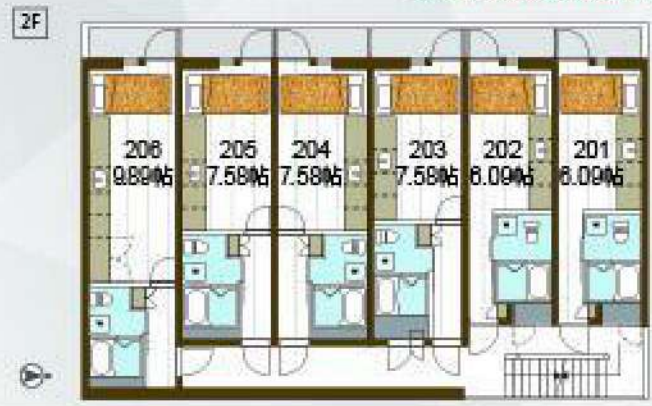
- WiFi
無料
- 家具つき
- バス・トイレ別
- 浴室暖房
乾燥機つき
- TVモニター付
インターホン
- オートロック
- 宅配BOX
- 駐輪場
無料

東京メトロ副都心線 「要町」駅 徒歩9分

305 1R 87,000円 22.82㎡	304 1R 83,000円 19.25㎡	303 1R 83,000円 19.25㎡	302 1R 83,000円 19.25㎡	301 1R 89,000円 19.78㎡	※管理費 5,000円
206 1R 86,000円 22.82㎡	205 1R 82,000円 19.25㎡	204 1R 82,000円 19.25㎡	203 1R 82,000円 19.25㎡	202 1R 78,000円 16.66㎡	201 1R 80,000円 16.66㎡
103 1R 82,000円 22.82㎡	102 1R 78,000円 19.25㎡	101 1R 78,000円 19.25㎡	店舗		

敷金なし 礼金なし
竣工 2019年1月 入居可能日 即入居可
契約形態 普通賃貸借(2年契約) 鍵交換 25,000円(別途消費税)
住所 東京都豊島区千早2-6-11 共益費 5,000円
構造 木造地上3階建 間取り ワンルーム
火災保険 要加入(20,000円~/2年契約)
保証人 応相談 保証会社 必須(法人応相談)
設備 家具(ベッドフレーム・デスク・収納)、インターネット無料、エアコン、バス
トイレ別、ウォシュレット、浴室暖房乾燥機、室内洗濯機置場、モニター付
インターホン、ダブルロック、宅配BOX、駐輪場(応相談)
備考 ペット・楽器:不可、24時間サポート月額500円、
短期解約違約金あり(法人応相談)、退去時クリーニング費用あり

※図面と現況が異なる場合は現況を優先いたします。※先行契約物件となります。 2020年9月15日作成



みずべや 水商売のお部屋
TEL 03-6279-2032
LINE ID 62792032
新宿区西新宿7-12-3小島ビル3F

みずべや 歌舞伎のお部屋
TEL 03-6205-5732
LINE ID 62792032
新宿区歌舞伎町1-8-3良川ビル2F(あずま通り)

プレール・ドゥーク下板橋

住み替え応援システムRe-Room
家賃でポイントがたまる！
住み替えて使ってお得！

安全管理システム24時間管理
学生・女性にオススメ

角部屋洋室約7.9帖 遮音性の高い二重窓を採用しております

インターネット(BBM-NET)月額基本使用料無料

ペット相談可(小型犬または猫1匹、敷金1ヶ月追加)



※図面と現況が異なる場合には現況を優先とします。

ACCESS

東武東上線 下板橋駅 徒歩8分

JR埼京線 板橋 徒歩15分
JR山手線 池袋 徒歩25分

505号室

賃料 78,000円
管理費 8,000円

敷金 1ヶ月 礼金 1ヶ月

OUTLINE

間取り	1K	タイプ	専有面積	25.44㎡
入居日	2021年01月下旬	内見	不可(内見1月6日から予定)	
「木下の賃貸」友の会費 1600 円(別途税)/月額				
所在地 東京都板橋区大山金井町6-3				
構造	RC造	規模	11階建5階	
竣工日	2017年08月	総戸数	69戸	
駐車場施設有		空き	要確認	
駐輪場施設有		空き	要確認	
駐車場敷金なし		駐車場賃料	-	
ペット飼育相談		ペット飼育の場合の敷金	敷金プラス1ヶ月	
方位	東	ガス	(株)CDエナジーダイレクト推奨	
建物管理会社	株式会社キノシタコミュニティ	電気	(株)CDエナジーダイレクト推奨	

LEASE CONDITION

契約期間	2年	更新料	新賃料	1ヶ月
解約予告	1ヶ月前に文書で当社宛に通知			
鍵交換費	25,000 円(別途税)	消毒代	24,000円(別途税)	

EQUIPMENT

オートロック	○	洗濯機置場	○	バルコニー	○
エレベーター	○	浴室乾燥機	○	CATV	○
TVモニター付きインターフォン	○	洗浄機能付暖房便座	○	BSアンテナ	○
宅配ボックス	○	追い焚き	○	CSアンテナ	○
ガスコンロ	○	居室床材フローリング	○	カーシェアリング	○
IHクッキングヒーター	○	エアコン	○		
独立洗面台	○	浄化槽	○		

※保証会社利用必須です。木下グループをご利用の場合、初回保証料80%と月額500円(別途税)の利用手数料、また2年毎に20,000円の継続保証委託料が必要です。
※CATV、BS・CS110、インターネット、カーシェアリング等には別途契約、費用がかかります。
※過去時に最低限必要な金額はルームクリーニング代33,000円(別途税)~(お部屋の広さにより異なります)、エアコン洗浄代8,000円(別途税)~です。
※BBM-NET完備。月額基本使用料は無料ですが、オプションサービスには別途費用がかかります。
※消費税等の税率が変動した場合は、それに応じて消費税等相当額も変動致します。
※入居者補償制度あり(借家人賠償特約付き火災保険の保険料相当額として月額940円をご負担いただきます)※契約時消毒代として24,000円(別途税)を頂いております。

備考



みずべや
水商売のお部屋

TEL 03-6279-2032
LINE ID 62792032
新宿区西新宿7-12-3小島ビル3F



歌舞伎のお部屋

TEL 03-6205-5732
LINE ID 62792032
新宿区歌舞伎町1-8-3 良川ビル2F(あずま通り)



賃貸マンション

1R

賃料 85,000円

管理費 10,000円



ペット飼育可

最寄駅

東武東上線
『大山』駅より 徒歩8分
東武東上線
『下板橋』駅より 徒歩8分
都営三田線
『板橋区役所前』駅より 徒歩11分

所在名称

東京都板橋区大山金井町6-5

RASIS大山ー山手通り

建物

専有面積 34.63㎡
バルコニー 4.29㎡
間取り 1R
構造 鉄筋コンクリート造
階建/所在階 地上13階建/2階
総戸数 84戸
築年数 2008年10月

契約条件

敷金・礼金 1ヶ月(償却)・1ヶ月
※ペット飼育時2ヶ月(償却)
火災保険料 20,000円/2年
入居可能日/現況 12月下旬予定/空室

備考

※鍵交換費用 28,000円(税別)~
オートロック/バス・トイレ別/ウォシュレット/浴室換気乾燥機/エアコン/エレベーター/宅配ボックス
ペット相談(1頭まで・小型犬、猫可・体長50cm以下)

新宿本店
みずいべや
 水商売のお部屋
 TEL 03-6279-2032
 LINE ID 62792032
 新宿区西新宿7-12-3小島ビル3F

歌舞伎町
みずいべや
 歌舞伎のお部屋
 TEL 03-6205-5732
 LINE ID 62792032
 新宿区歌舞伎町1-8-3 良川ビル2F(あずま通り)

築浅

築浅ペット可分譲賃貸マンション

ハーモニーレジデンス大塚山手

JR山手線『大塚』駅徒歩6分

東京メトロ丸の内線『新大塚』駅徒歩7分



名称：ハーモニーレジデンス大塚山手
 所在地：東京都豊島区南大塚2丁目32番8号
 構造：鉄筋コンクリート造 地上14階建
 竣工：2018年10月
 交通：JR山手線『大塚』駅徒歩6分
 東京メトロ丸の内線『新大塚』駅徒歩7分
 賃貸条件：敷金1ヶ月/礼金1ヶ月
 更新料 新賃料の1.5ヶ月分
 文書事務手数料 5,000円(税別)
 振替事務手数料 300~600円/月(税別)
 鍵交換費用 23,000円(税別)
 短期解約違約金(1年未満1.5ヶ月)
 火災保険：ジック少額短期保険 20,000円
 その他：シノケンコミュニケーションズ加入のこと
 加入料：毎月支払い合計額の30~50%
 1年ごと更新料10,000円

※初期費用のお支払いにクレジット決済ご利用可

※法人様契約の場合の諸条件については別途お問い合わせください

★ライフラインに関して★※申込自由※
 ★PinT電気→審査通過後、PinT電気申込メールがきます
 ※オール電化対象外
 ★電気含むその他ライフライン→ライフアップからご案内
 事前にのご案内をお願いします! ※対象物件あり

~~設備概要~~

- *TVモニター付オートロック
- *独立洗面台(シャンプードレッサー)
- *24時間換気システム
- *ウォシュレット
- *エレベーター
- *BS・CSアンテナ
- *敷地内ごみ置き場
- *バイク置場(1,500円/月)
- ※バイク置場、駐輪場要空き確認
- *2口ガスシステムキッチン
- *浴室換気暖房乾燥機
- *室内洗濯防水パン
- *エアコン完備
- *LPガス(プロパン)供給
- *インターネット(NTT光)
- *宅配BOX・メールBOX
- *駐輪場(1,000円/年)

【募集条件】

号室	賃料	間取り	専有面積	現況
202	¥99,000	1K	25.55㎡	11/30空予定
203	¥98,000	1K	27.31㎡	即入居
403	¥99,000	1K	27.31㎡	即入居
1103	¥102,500	1K	27.31㎡	即入居
1201	¥103,000	1K	25.69㎡	12/17退去予定
1203	¥103,000	1K	27.31㎡	12/17退去予定
1301	¥103,500	1K	25.69㎡	即入居
1303	¥103,500	1K	27.31㎡	12/17退去予定
1401	¥104,000	1K	25.69㎡	即入居

管理費 8,000円



ペット飼育可能
 ※猫・小型犬合計1匹まで
 飼育時は敷金プラス1ヶ月
 (体長40cm・体重10kg以内)

※退去時、貸主の指定業者による室内のクリーニング費用(35,000円・税別)・エアコン内部洗浄(10,000円・税別/台)は借主様負担となります。

2号室

図面と現況が異なる場合は、現況優先と致します



みずべや
 水商売のお部屋

TEL 03-6279-2032
 LINE ID 62792032
 新宿区西新宿7-12-3小島ビル3F



みずべや
 歌舞伎のお部屋

TEL 03-6205-5732
 LINE ID 62792032
 新宿区歌舞伎町1-8-3良川ビル2F(あずま通り)



セゾリ早稲田WEST 701

間取り	賃料	管理費等
1K	101,500円	11,000円

【インターネット無料!※イーブロード】ペット可 築浅高級賃貸マンション

【インターネット無料!※イーブロード】ペット可 築浅高級賃貸マンション

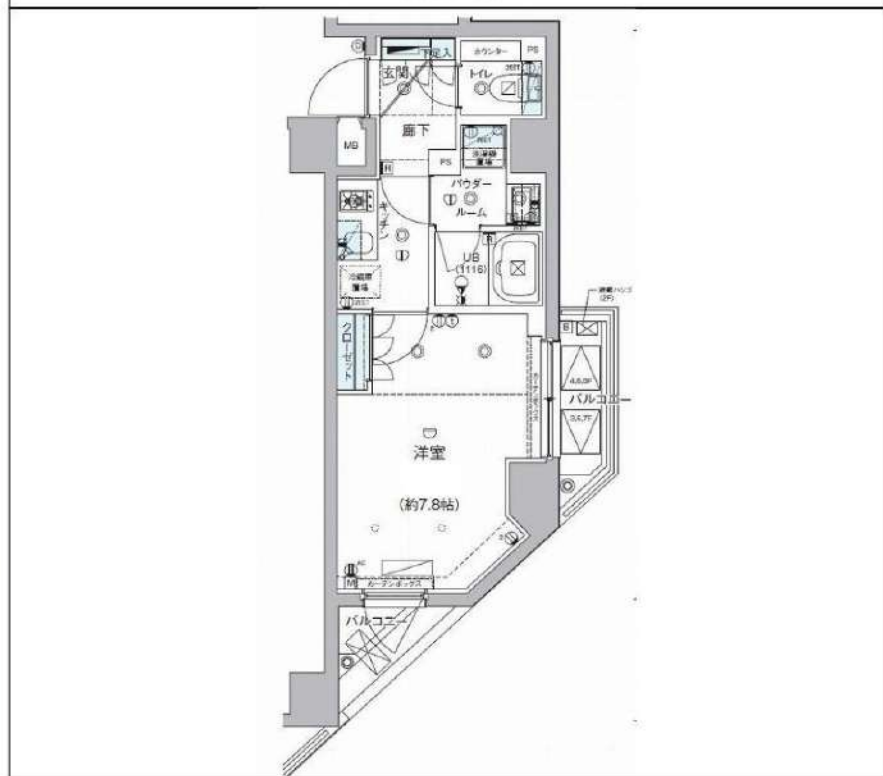
外観



その他



間取り図



敷金/保証金	0円	礼金/権利金	0円
敷引/償却金	0円	更新料	1.5ヶ月(新賃料)
その他費用			
物件種別	マンション		
物件所在地	東京都豊島区高田1丁目10-12		
交通	東京メトロ副都心線 雑司が谷駅 徒歩9分 都電荒川線 早稲田駅 徒歩5分 東京メトロ東西線 早稲田駅 徒歩15分		
間取り詳細			
構造	鉄筋コンクリート 7階 / 8階建		
面積	26.51㎡	向き	西
築年月	2020年1月	契約期間	普通借家契約 2年
駐車場		入居時期	即入居
設備	浴室乾燥, ガス給湯, バス・トイレ別, CS, 押入, 2口コンロ, ガスキッチン, エアコン, 室内洗濯機置場, シャワー, BS, 人感照明センサー, モニタ付オートロック, システムキッチン, ネット使用料不要, クローゼット, フローリング, トイレ有, TV付浴室, ガスコンロ, ユニットバス, ガスコンロ設置済, バス有, シューズボックス, TVインターホン, デザイナーズ, エレベーター, 外壁タイル張り, 宅配BOX		
入居諸条件	ペット可, 事務所不可, 二人入居不可		
損害保険	要 23,000円(2年)		
保証会社	必須 総賃料の~40%		
備考	■更新料/新賃料の1.5ヶ月 ■保証会社必須/ルームバンク~40% ■鍵交換代/19800円 ■火災保険/23000円 ■更新事務手数料11000円 ■ペット飼育可能(敷金1ヶ月追加・償却)		

※図面と異なる場合は現況を優先となります。

物件番号: 1903701



みずべや
水商売のお部屋

TEL 03-6279-2032
LINE ID 62792032
新宿区西新宿7-12-3小島ビル3F



みずべや
歌舞伎のお部屋

TEL 03-6205-5732
LINE ID 62792032
新宿区歌舞伎町1-8-3 良川ビル2F(あずま通り)



プリンセスライン池袋 801号室



外観



駅前充実!! ペット飼育可

- ◆東武百貨店 池袋店
 - ◆ルミネ 池袋店
 - ◆OIOI 池袋店
- 敷金1ヶ月追加
※飼育細則有り



Access 8路線利用可

- JR 山手線 埼京線 「池袋」駅徒歩8分
- 東京メトロ 丸ノ内線 副都心線 有楽町線 「池袋」駅徒歩6分



★敷地内バイク置き場・駐輪場あり★

- ・ミニバイク 1,000円/月(税別)
- ・駐輪場 屋根あり 400円/月
- 屋根なし 300円/月



空き状況をご確認ください。

物件設備

- ◆室内洗濯機置場◆システムキッチン
- ◆ウォシュレット◆エアコン◆浴室乾燥機
- ◆ダブルキー◆モニター付きインターホン
- ◆オートロック◆宅配BOX(フルタイム)
- ◆ゴミ置場(敷地内)◆エレベーター◆防犯カメラ

オートロック・管理人(日勤) 防犯カメラ有

周辺環境

- ◆まいばすけっと池袋西店 徒歩約1分
- ◆ファミリーマート池袋西店 徒歩約2分
- ◆なか卯
- ◆日本郵便池袋局 徒歩約7分
- ◆区立池袋第三保育園 徒歩約4分
- ◆池袋小学校 徒歩約4分

賃貸マンション

賃料	105,000円
管理費	6,000円
敷金	1ヶ月
礼金	1ヶ月
所在地	東京都豊島区池袋2-71-4
構造・規模	RC造12階
築年月	平成28年11月
契約形態	定期借家契約(再契約型):2年間
間取り	1K
専有面積	25.03㎡
号室	8階部分801号室
現況	空室

※再契約料:新賃料の1ヶ月分(別途消費税)

- ※図面と現況が異なる場合は現況優先とします。
- ※当社規定の保険に加入して頂きます。(15,000円~/2年)
- ※保証人をお願いすることがございます。
- ※保証会社要加入(初回保証料:賃料総額50%~)
- ※契約時:アクトコール加入15,000円(別途消費税)/2年
- ※退去時:室内クリーニング費用
- エアコン内部洗浄費用別途負担あり
- ※社宅契約(普通借)相談可
- ※再契約時:事務手数料...10,000円(別途消費税)
- ※室内・共有部:禁煙
- (以下任意項目)
- ※光触媒消臭スプレー:15,000円(別途消費税)
- ※鍵交換費用:25,000円(別途消費税)



みずべや
水商売のお部屋

TEL 03-6279-2032
LINE ID 62792032
新宿区西新宿7-12-3小島ビル3F



みずべや
歌舞伎のお部屋

TEL 03-6205-5732
LINE ID 62792032
新宿区歌舞伎町1-8-3良川ビル2F(あずま通り)

