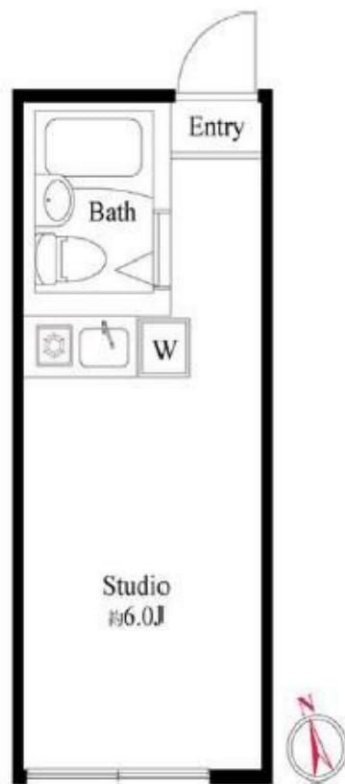


フリーレント1ヵ月キャンペーン中(共益費込)※1
インターネット使い放題※2021年1月開通予定

Access

JR総武線
「東中野」駅徒歩 8分

東京メトロ東西線
「落合」駅徒歩 9分



0105 号室 専有面積 11.66㎡

間取 1R

賃料 51,000 円/月

共益費 6,000 円/月

物件概要

所在地 / 東京都中野区上高田1丁目27-16
構造・規模 / 木造 2階建
総戸数 / 10 戸
築年月 / 2007年03月01日
入居日 / 2020年12月20日

契約条件

敷金0ヶ月・礼金0ヶ月

CH保証システム利用料:家賃総額50%(最低金額5万円)税別
24時間安心サポート料11,000円鍵交換代19,800円
室内抗菌処理代16,500円事務手数料16,500円
当社指定賃貸入居者総合保険加入の事(別途費用)
賃料口座引落し(口座振替手数料:月額550円)
早期解約違約金(1年未満:賃料総額2ヶ月分)
普通賃貸借2年契約
※1キャンペーン12/20までの成約者様限定

- 外観お洒落なタイル貼り
- セキュリティ安心なオートロックシステム
- 共用部防犯カメラ
- 1口ガスコンロキッチン
- 室内洗濯機置き場
- エアコン標準装備
- 室内フローリング調CF仕上げ
- お掃除しやすい3点ユニット
- CATV:J-COM(別途費用)
- 敷地内ゴミ置き場

- ★毎月ネット使い放題！
- ↑最大速度1Gbps↑
- ※ネット開通は2021年1月～予定
- ダイヤル式メールボックス
- 都市ガス
- 外国籍可
- 二人入居可
- 学生契約可
- 【東中野駅】【落合駅】2駅2路線利用可能



24時間安心サポート

設備のトラブルに24時間365日の受付体制

医療健康サービス 24

看護師が24時間365日ご相談に応じます。

みずいべや
水商売のお部屋

TEL 03-6279-2032
LINE ID 62792032
新宿区西新宿7-12-3小島ビル3F

みずいべや
歌舞伎のお部屋

TEL 03-6205-5732
LINE ID 62792032
新宿区歌舞伎町1-8-3 良川ビル2F(あずま通り)

菱和パレス野方

号室	賃料
404	53,000円

☆室内洗濯機置場★
★分譲賃貸マンション★



〜〜洋室6.0帖〜〜

- ・エアコン
- ・室内洗濯機置場
- ・クローゼット
- ・バルコニー
- ・カーペット
- ※間取反転タイプ
- ・外観タイル貼り
- ・インターネットフレッツ光

【地番：東京都中野区野方2-1363-11】

【個人契約】 契約者：住民票、顔写真身分証ファーストコピー（運転免許証+保険証）、捺印指紋、銀行印出印、源泉徴収票
保証人：連帯保証人権約書、印鑑証明、顔写真身分証ファーストコピー（運転免許証+保険証）、源泉徴収票
【法人契約】 契約者：会社簿本、印鑑証明/入居者：住民票、顔写真身分証ファーストコピー
保証人：連帯保証人権約書、印鑑証明、源泉徴収票

☆☆・・・AD75・・・☆☆
最新空室状況をFAXします050-5305-5369



図面が現状と異なる場合は現状優先とします。
更新料：新賃料の1ヶ月分

管理費	5,000円		
敷金	1ヶ月	礼金	0ヶ月
保証金	0ヶ月	敷引/償却	1ヶ月 契約時
所在地	東京都中野区 野方2丁目63-10		
交通	西武新宿線 野方 徒歩6分 JR中央・総武線 高円寺 徒歩19分 西武新宿線 沼袋 徒歩15分		
構造	鉄筋コンクリート(RC造) 5階建地下2階		
専有面積	16.83㎡	開口部方位	東
総戸数	戸	間取り	1R
築年月	1994/04	契約期間	2年
入居日	相談		
設備等	都市ガス、公共下水、洗濯機置き場室内、2階以上の物件、2人入居可、バルコニー、エアコン、外国人相談、ルームシェア相談、光ファイバー、入居条件水商売相談、収納		
備考	<ul style="list-style-type: none"> ・敷金契約時1ヶ月分償却/原状回復費含む ・火災保険料20,000円/2年間 ・鍵交換代25,000円税別 ・契約事務手数料10,000円税別 ・保証人不要システム利用可能 ・オリコフォレントインシュア 初回賃料総額の50%～ ・オリコ利用時のみ家賃収納代行手数料、月額300円税別 解約予告1ヶ月前 生活保護不可		



みずいべや
水商売のお部屋

TEL 03-6279-2032
LINE ID 62792032
新宿区西新宿7-12-3小島ビル3F



みずいべや
歌舞伎のお部屋

TEL 03-6205-5732
LINE ID 62792032
新宿区歌舞伎町1-8-3 良川ビル2F(あずま通り)



貸アパート

市ヶ谷駅

アーバンプレイス市ヶ谷

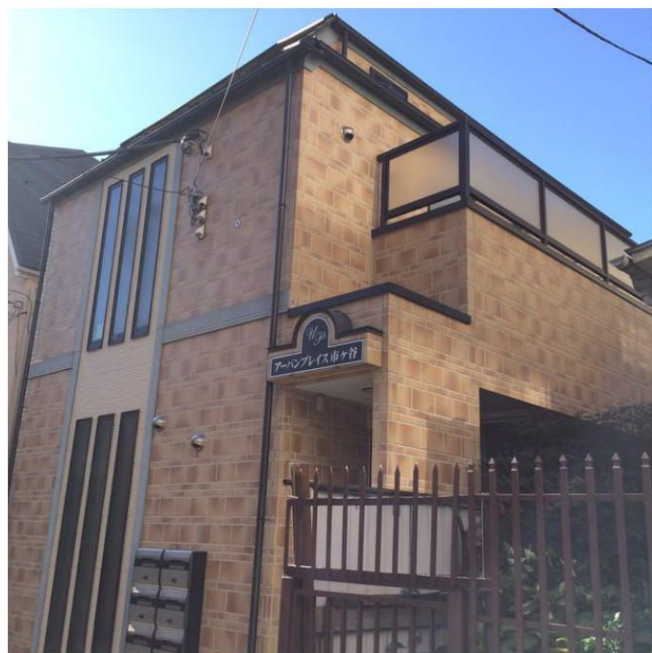
間取り
ワンルーム

専有面積
12.00㎡

築年月
2007年11月

チェックポイント！

B・T同室,シャワー,トイレ,洗面台,ガスコンロ付,照明器具,室内洗濯機置場,洗濯機置場,給湯,都市ガス,フローリング,冷房,暖房,エアコン,CATV,インターネット対応,CATVインターネット,オートロック



物件種目	貸アパート
最寄駅	市ヶ谷
間取タイプ	ワンルーム
賃貸条件	賃料 63,000円
	礼金なし 敷金なし 保証金なし

物件所在地	東京都新宿区四谷本塩町 14-12		
交通	都営新宿線 市ヶ谷 徒歩8分		
建物	建物名	アーバンプレイス市ヶ谷	
	構造・規模	木造 2階建/1階部分	
	使用部分積	12.00㎡	
	間取内訳		
築年月	2007年11月	契約期間	2年
管理費等	3,000円/月		
駐車場			
現況	空家	入居日	相談
設備	B・T同室,シャワー,トイレ,洗面台,ガスコンロ付,照明器具,室内洗濯機置場,洗濯機置場,給湯,都市ガス,フローリング,冷房,暖房,エアコン,CATV,インターネット対応,CATVインターネット,オートロック		
保険等	要 2年16,000円		
備考	書類作成費13,200円 ハウスクリーニング代退去時入居者負担 1年未満の解約は違約金が1ヶ月賃料相当分発生します 更新料:新賃料1ヶ月 賃貸保証:加入要 初回 賃料総額の50%~60% 以降1年毎年間保証委託料10,000円~12,000円 口座引落し手数料330円~550円 利用駅1:JR中央本線 四ツ谷 徒歩8分 利用駅2:JR総武中央緩行線 市ヶ谷 徒歩8分		



新宿本店

みずべや
水商売のお部屋

TEL 03-6279-2032
LINE ID 62792032
新宿区西新宿7-12-3小島ビル3F



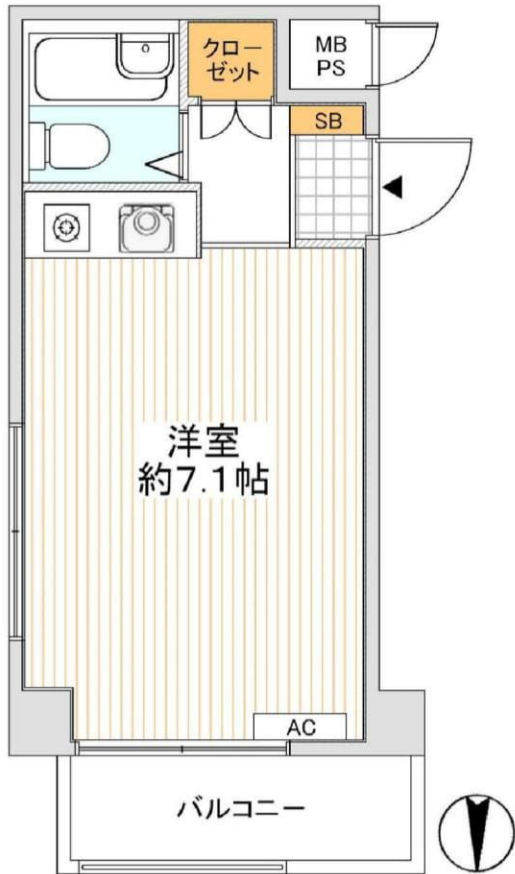
歌舞伎町
みずべや
歌舞伎のお部屋

TEL 03-6205-5732
LINE ID 62792032
新宿区歌舞伎町1-8-3 良川ビル2F(あずま通り)



**オートロック、エレベーター完備の分譲賃貸マンション！
角部屋！二面採光の明るいお部屋です。ミニ洗濯機付き！二人同居相談！
西武新宿線 下落合駅から徒歩約5分&JR・山手線 高田馬場駅から徒歩約9分の好立地！**

ダイホープラザ高田馬場 405号室



【賃貸条件】 契約区分:普通借家契約			
賃料	65,000円		
共益費	5,000円		
敷金	1.0ヶ月	礼金	1.0ヶ月
更新料	更新時新賃料の1ヶ月相当分		
保証料	初回:月額合計の50%~ / 1年毎:10,000円		
火災保険料	15,000円	鍵料金	22,000円~
事務手数料	16,500円		
【物件概要】			
所在地	東京都新宿区下落合1-11-4		
間取り	1R	専有面積	約16.67㎡
間取り詳細	洋室:約7.1帖		
物件種別	マンション	建物構造	鉄筋コンクリート造
階数	4/7階建	築年月	1994年1月
入居可能日	即入居可	内見	退去済み、現地対応
交通	西武鉄道・新宿線 下落合駅 徒歩約5分		
	JR東日本・山手線 高田馬場駅 徒歩約9分		
【設備】			
都市ガス給湯、バス、トイレ、エアコン、キッチン、ミニ洗濯機、クローゼット、火災報知器、シューズボックス、バルコニー、オートロック、エレベーター、二面採光、角部屋、駐輪場(要登録)			
【備考】			
※保証会社加入必須です。 ※法人契約不可、事務所利用不可。 ※短期解約違約金あり。 ※契約時必要書類: 身分証明証のコピー、住民票(原本)			

※図面や画像と現況に相違がある場合は、現況優先とします。



みずべや
水商売のお部屋

TEL 03-6279-2032
LINE ID 62792032
新宿区西新宿7-12-3小島ビル3F

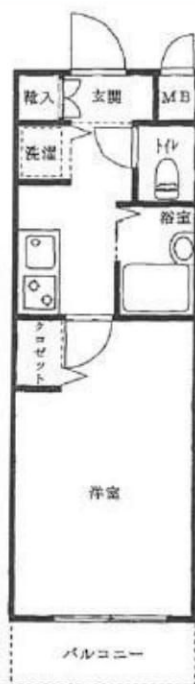


みずべや
歌舞伎のお部屋

TEL 03-6205-5732
LINE ID 62792032
新宿区歌舞伎町1-8-3 良川ビル2F(あずま通り)



貸マンション



最寄駅	新江古田駅
間取タイプ	1K
賃料条件	賃料 68,000円
	礼金1ヶ月 敷金1ヶ月 保証金なし

物件所在地	東京都中野区江原町2丁目21-7		
交通	都営大江戸線 新江古田 徒歩5分		
建物	建物名	ヴィータローザ新江古田 205	
	構造・規模	RC 5階建/2階部分	
	使用部分積	22.40㎡	
	間取内訳		
築年月	2007年10月	契約期間	2年
管理費等	11,000円/月		
駐車場			
現況	空家	入居日	相談
設備	B・T別, シャワー, 浴室乾燥機, 温水洗浄便座, ガスコンロ付, 2口コンロ, システムキッチン, 収納スペース, クローゼット, 室内洗濯機置場, 給湯, 都市ガス, フローリング, エアコン, オートロック, モニタ付インターホン, ディンプルキー, 防犯カメラ, バルコニー, エレベーター, 宅配BOX		
保険等	要 2年20,000円		
備考	更新料新賃料1ヶ月+5500円 賃貸保証: 加入要 50%・80% 鍵交換代等: 有 22,000円 ～ 利用駅1: 西武池袋・豊島線 江古田 徒歩14分 利用駅2: 西武池袋・豊島線 桜台 徒歩17分		

内見予約・申込はWEBから！

カンタン内見予約 >>> 内見予約くん

スマホから申込OK >>> 申込受付くん

間取り
1K

専有面積
22.40㎡

築年月
2007年10月

この図面は物件情報の一部を抜粋して掲載しております。(現況優先)
付帯条件や別途料金等が発生する場合がありますのでご確認ください。

チェックポイント！

- 主要採光面：西向き●ペット相談(敷金+1ヶ月(償却2ヶ月))●分譲タイプ●B・T別●シャワー●浴室乾燥機●温水洗浄便座●ガスコンロ付●2口コンロ●システムキッチン●収納スペース●クローゼット●室内洗濯機置場●給湯●都市ガス●フローリング●エアコン●オートロック●モニタ付インターホン●ディンプルキー●防犯カメラ●バルコニー●エレベーター●宅配BOX

みずいべや
水商売のお部屋

TEL 03-6279-2032
LINE ID 62792032
新宿区西新宿7-12-3小島ビル3F

みずいべや
歌舞伎のお部屋

TEL 03-6205-5732
LINE ID 62792032
新宿区歌舞伎町1-8-3 良川ビル2F(あずま通り)

～分譲賃貸マンション～

ルーブル野方参番館

607号室



駐輪場・バイク置場
※要空き確認
※金額等詳細は建物管理会社へ問合せ下さい

- バス・トイレ別
- オートロック
- 宅配BOX
- エレベーター
- エアコン1基
- 室内洗濯
- 収納
- 2口ガスコンロ



通常損耗は貸主負担です。
通常の汚れ・損耗は借りている人には
修繕義務はありません。

西武新宿線

野方駅徒歩7分

西武新宿線沼袋駅 徒歩14分
西武新宿線都立家政駅 徒歩15分

賃料 68,000 円

管理費 9,600円

敷金 1 ヶ月 礼金 1 ヶ月

現況 即入居

物件概要

所在地: 東京都中野区丸山1丁目6-1
構造: RC地上8階建
総戸数: 68戸
築年数: 2005年11月
間取り: 1K
広さ: 20.25㎡

必要書類等

身分証明書 (要申込時コピー)
収入証明
家賃口座引落 (手数料は契約者負担となります)
設備緊急受付システム料 2年間 7,700円
住宅総合保険 2年間 20,000円
解約時敷金償却 1ヶ月 (法人契約に限り相談可)
鍵交換代 24200円
契約期間: 2年
更新料: 新賃料の1ヶ月分

当社指定の保証会社をご利用頂くことが契約条件となります。



みずべや
水商売のお部屋

TEL 03-6279-2032
LINE ID 62792032
新宿区西新宿7-12-3小島ビル3F



みずべや
歌舞伎のお部屋

TEL 03-6205-5732
LINE ID 62792032
新宿区歌舞伎町1-8-3 良川ビル2F(あずま通り)

Designer's 賃貸アパート [プレシャス・ハートランド高田馬場]

東京メトロ東西線
[高田馬場] 駅から徒歩 **3** 分

JR山手線
西武新宿線 [高田馬場] 駅から徒歩 6 分

賃料：70,000円

敷金1ヶ月 / 礼金0ヶ月 共益費 / 3,000円

【物件概要】

住所：東京都新宿区高田馬場2丁目7番7号

構造：木造2階建

総戸数：14戸

間取り：1R+ロフト

専有面積：10.95㎡+ロフト5.32㎡

築年月日：平成27年11月

現況：空室

入居予定日：相談

契約期間：2年

更新料：新賃料1ヶ月分

更新事務手数料：新賃料0.5ヶ月分+消費税

連帯保証人：必須

保証会社：必須 賃料+共益費 70% (火災保険含む)

町内会原則加入：現況加入無し

設備：都市ガス・駐輪場無・J:COM(Wi-Fi12Mまで無料)

203号室 [1R+ロフト]



エルズサポートの賃貸安心保証付

口座引落対応 | 礼金0ヶ月サポート | 家財総合保険 | 健康保険サービス

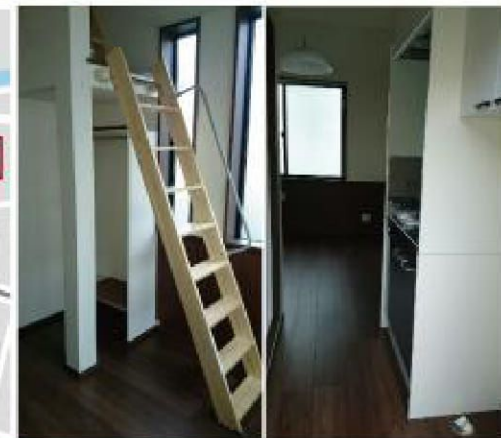
現況：空室
入居日：相談

【初回保証料】：月額賃料等の70%、【年間保証料】：10,000円/1年毎
【口座引落手数料】：660円

※図面と現況が異なる場合、現況を優先いたします。

仕様設備

- | | |
|---------|-------------------|
| ペヤガラス | 浴室換気乾燥機 |
| ウォシュレット | 足湯機能付き |
| エアコン付 | 地上波デジタル・BS視聴可能 |
| オートロック | J:COM WiFi12Mまで無料 |



みずべや 水商売のお部屋
 TEL 03-6279-2032
 LINE ID 62792032
 新宿区西新宿7-12-3小島ビル3F

みずべや 歌舞伎のお部屋
 TEL 03-6205-5732
 LINE ID 62792032
 新宿区歌舞伎町1-8-3良川ビル2F(あずま通り)