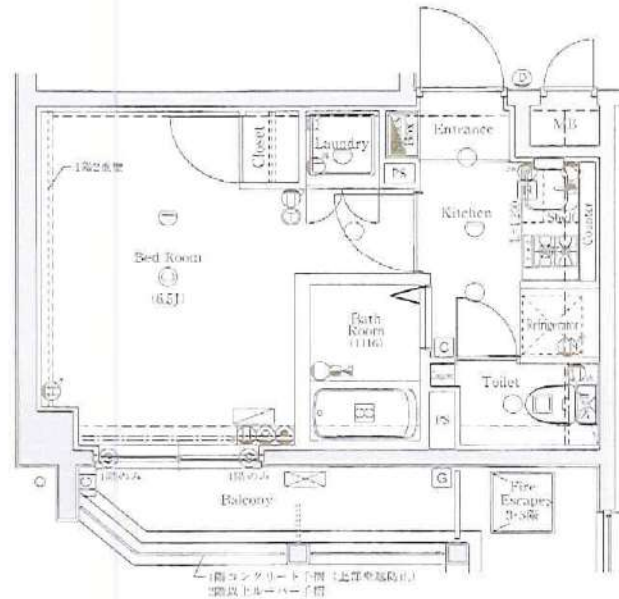


AXAS白山

都営三田線「白山」駅徒歩10分
都営三田線「春日」駅徒歩11分



ペット可



108号室
21.46m²



賃貸条件	賃料 85,000円		
	管理費 10,000円		
	①通常 保証金1 礼金1 ②ペット飼育 保証金2 礼金1 ①②共に解約時に保証金償却(クリーニング費に充当)		
所在地	東京都文京区白山2-20-5		
構造	鉄筋コンクリート造6階建	築年	平成19年7月
戸数	60戸	期間	2年間
備考	□入居時期：令和2年10月中旬頃 ■保証会社(総額賃料50%) ■鍵交換(22,000円) ■火災保険2年間(18,500円) ■外国籍の方必須：外国語コールセンター加入 月額1,500円 ■付帯設備他 エアコン1基、2口ガスコンロ 室内洗濯機置場、風呂トイレ別 浴室乾燥機、ウォシュレット モニター付きインターフォン、宅配BOX		



新宿本店
みずべや
水商売のお部屋

TEL 03-6279-2032
LINE ID 62792032
新宿区西新宿7-12-3小島ビル3F



歌舞伎町
みずべや
歌舞伎のお部屋

TEL 03-6205-5732
LINE ID 62792032
新宿区歌舞伎町1-8-3 良川ビル2F(あずま通り)



新築貸マンション

浅草駅

プレサンスジェネ浅草WEST 505

間取り
1K

専有面積
25.69㎡

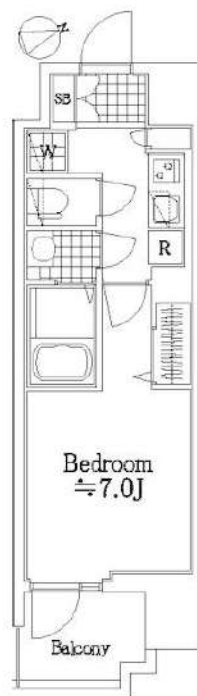
築年月
2020年01月



新築

チェックポイント！

主要採光面：南東向き、角部屋、B・T別、浴室乾燥機、温水洗浄便座、洗面所独立、ガスコンロ付、2口コンロ、室内洗濯機置場、都市ガス、フローリング、CS、BS端子、CATV、オートロック、モニタ付インターホン、防犯カメラ、バルコニー、エレベーター、宅配BOX



物件種目	新築貸マンション
最寄駅	浅草
間取タイプ	1K
賃貸条件	賃料 88,000円 礼金1ヶ月 敷金1ヶ月 保証金なし

物件所在地	東京都台東区浅草4丁目33-9		
交通	つくばエクスプレス 浅草 徒歩7分		
建物	建物名	プレサンスジェネ浅草WEST 505	
	構造・規模	RC 13階建/5階部分	
	使用部分積	25.69㎡	
	間取内訳	洋室7	
築年月	2020年01月	契約期間	2年
管理費等	11,310円/月 共益費なし 雑費なし		
駐車場			
現況	完成済	入居日	即時
設備	B・T別浴室乾燥機、温水洗浄便座、洗面所独立、ガスコンロ付、2口コンロ、室内洗濯機置場、都市ガス、フローリング、CS、BS端子、CATV、オートロック、モニタ付インターホン、防犯カメラ、バルコニー、エレベーター、宅配BOX		
保険等	要 2年15,000円		
備考	賃料引落手数料(月額)¥200(税込) 鍵交換料¥20,000(税込) 保険料 ¥15,000 駐車場：有 駐輪場：有 バイク置き場：有 マンションタイプ光ファイバー対応 入居可能日は、変更となる場合がございます。更新料：新賃料1.5ヶ月 賃貸保証：加入要 全保連 初回保証料は【賃料+管理費】の50%です。*学生応援キャンペーン：学生の方は保証料無料！！ 鍵交換代等：有 20,000円～ 利用駅1：東武伊勢崎・大師線 浅草 徒歩15分		



新宿本店
みずべや
水商売のお部屋

TEL 03-6279-2032
LINE ID 62792032
新宿区西新宿7-12-3小島ビル3F



歌舞伎町
みずべや
歌舞伎のお部屋

TEL 03-6205-5732
LINE ID 62792032
新宿区歌舞伎町1-8-3 良川ビル2F(あずま通り)



ハクオリティー分譲タイプマンション!地震に強い鉄筋コンクリート!嬉しいペット飼育可!!(規約有)駅至近徒歩5分!!24時間セキュリティシステムで安心生活~♪休日はペットとのんびりお散歩~♪

レオーネ上野入谷 601

台東区入谷2-21-9

賃料:92,000円 管理費:10,000円

- 敷金:1ヶ月(ペット飼育時2ヶ月/償却1ヶ月)
- 礼金:1ヶ月
- 火災保険:20,000円/2年
- 保証会社: 初回/月額賃料等の50%~(エボス・他あり)
- SEED24(緊急駆け付けサービス):2年/15,000円(税別)
- 鍵交換代金:25,000円(税別)
- ★ 駐輪場: 空き状況、使用方法、使用料などについては
- ★ 駐車場: 下記、共用部管理会社にお問合せ下さい

東京メトロ日比谷線 入谷駅 徒歩5分
 つばエクスプレス線 浅草駅 10分
 JR山手線・京浜東北線 鶯谷駅 14分

1K 27.96㎡ RC造12階建 2012年7月築(平成24年)

契約期間:2年(普通賃貸借契約)

更新:新賃料1ヵ月分 更新事務手数料:20,000円(税別)

現況:空室 入居:12月中旬頃

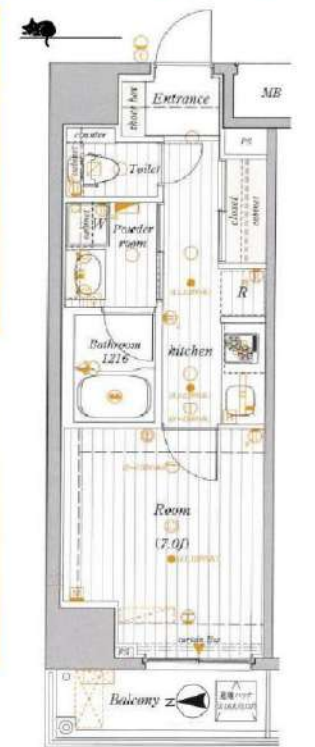
共用部管理会社: ジェイレックス・コーポレーション(株)
 03-3345-6096

- モニターオートロック・宅配BOX・エレベーター・デンプルキー
- グリル付き2口ガスコンロ・システムキッチン・独立洗面台
- 追い焚き・バス/トイレ別・浴室乾燥機・ウォシュレット・エアコン
- BS・CS・エアコン・24時間ゴミ出可・防犯カメラ・火災報知機

スーパー:ライフ・マルエツ・ココスなカムラ

ドラッグははす・ドトール・松屋・オリシ弁当

お手持ちのカードでお支払い可能で、**VISA** **MasterCard**
リボ・分割払いも出来る! **JCB** **au** **楽天**



※広告有効期限 2021年1月末まで※ご入居の際は使用細則を十分に理解しご使用いただけます。※ご成約の際は所定の仲介手数料をお支払いいただけます。※現況と図面に差異がある場合現況を優先します。



みずべや
水商売のお部屋

TEL 03-6279-2032
LINE ID 62792032
新宿区西新宿7-12-3小島ビル3F



みずべや
歌舞伎のお部屋

TEL 03-6205-5732
LINE ID 62792032
新宿区歌舞伎町1-8-3 良川ビル2F(あずま通り)



貸マンション

蔵前駅

ステージファースト浅草橋(ステージファーストアサクサバシ) 701

間取り
1K

専有面積
28.68㎡

築年月
2010年01月



チェックポイント!

駐輪場有,主要採光面:南東向き,常時ゴミ出し可能,分譲タイプ,角部屋,外壁コンクリート,B・T別,シャワー,浴室乾燥機,トイレ,温水洗浄便座,洗面台,ガスコンロ付,2口コンロ,システムキッチン,収納スペース,クローゼット,シューズボックス,人感センサー付照明,室内洗濯機置場,洗濯機置場,給湯,都市ガス,フローリング,冷房,暖房,エアコン,C S, B S 端子, C A T V, M M コンセント,インターネット対応,光ファイバー,C A T V インターネット,インターネット使用料無料,オートロック,モニタ付オートロック,モニタ付インターホン,防犯カメラ,カードキー,バルコニー,エレベーター,宅配BOX



物件種目	貸マンション
最寄駅	蔵前
間取タイプ	1K
賃料条件	賃料 92,000円
	礼金1ヶ月 敷金1ヶ月 保証金なし

物件所在地	東京都台東区浅草橋3丁目25-1		
交通	都営浅草線 蔵前 徒歩3分		
建物	建物名	ステージファースト浅草橋(ステージファーストアサクサバシ) 701	
	構造・規模	RC 15階建/7階部分	
	使用部分積	28.68㎡	
	間取内訳	洋室8.5畳/K1.5畳	
築年月	2010年01月	契約期間	2年
管理費等	なし 共益費5,000円/月 雑費なし		
駐車場	なし		
現況	空家	入居日	即時
設備	B・T別,シャワー,浴室乾燥機,トイレ,温水洗浄便座,洗面台,ガスコンロ付,2口コンロ,システムキッチン,収納スペース,クローゼット,シューズボックス,人感センサー付照明,室内洗濯機置場,洗濯機置場,給湯,都市ガス,フローリング,冷房,暖房,エアコン,C S, B S 端子, C A T V, M M コン...		
保険等	要 2年20,000円		
備考	インターネット無料 (プロバイダ指定あ 解約時敷金1ヶ月償却※ 大手法人等、保証会社未加入の場合は敷金、礼金2ヶ月水苦マップ 該当のおそれ 保証金償却:解約時1ヶ月 鍵交換代:19,800円 アクト安心ライフ24:16,500円 システム利用料:275円/月 更新料:新賃料1ヶ月 賃貸保証:加入要 月額費用の40~50% (最低金額25,000円)、1年毎に更新保証料10,000円ががかかります。 利用取1:都営浅草線 浅草橋 徒歩5分 利用取2:JR総武・中央緩行線 浅草橋 徒歩6分		

新宿本店

みずべや

水商売のお部屋

TEL 03-6279-2032
LINE ID 62792032
新宿区西新宿7-12-3小島ビル3F

歌舞伎町 西武ビル

みずべや

歌舞伎のお部屋

TEL 03-6205-5732
LINE ID 62792032
新宿区歌舞伎町1-8-3 良川ビル2F(あずま通り)



AVANTSUARE
BUNKYOHONKOMAGOME

分譲賃貸マンション
アヴァンツァーレ文京本駒込

902号室
賃料:108,000円
共益費:8,000円

1K 専有面積:31.27㎡
バルコニー面積:4.56㎡

【物件概要】

物件名:アヴァンツァーレ文京本駒込

所在階:9階部分 902号室

所在地:東京都文京区本駒込6-24-4

交通:東京メトロ南北線「駒込」駅 徒歩1分
JR山手線「駒込」駅 徒歩2分

構造・規模:鉄骨鉄筋コンクリート造 地下1階地上13階建

竣工:平成14年4月

設備:オートロック、宅配ボックス、エレベーター
TVモニター付インターホン、浴室換気乾燥機
エアコン、システムキッチン(2口ガスコンロ)
ウォシュレット

【賃貸条件】

敷金/礼金:1ヶ月/1ヶ月

契約:普通借家契約 2年間

更新料:新賃料の1ヶ月分

解約予告:2ヶ月前

現況:入居中(2021年2月8日退去・解約日)

入居日:2021年2月下旬予定

貸主指定保証会社利用

(初回保証料40%、年間保証料10,000円)

(外国籍の方の場合:初回保証料60%、月額保証料2%、
年間保証料なし)

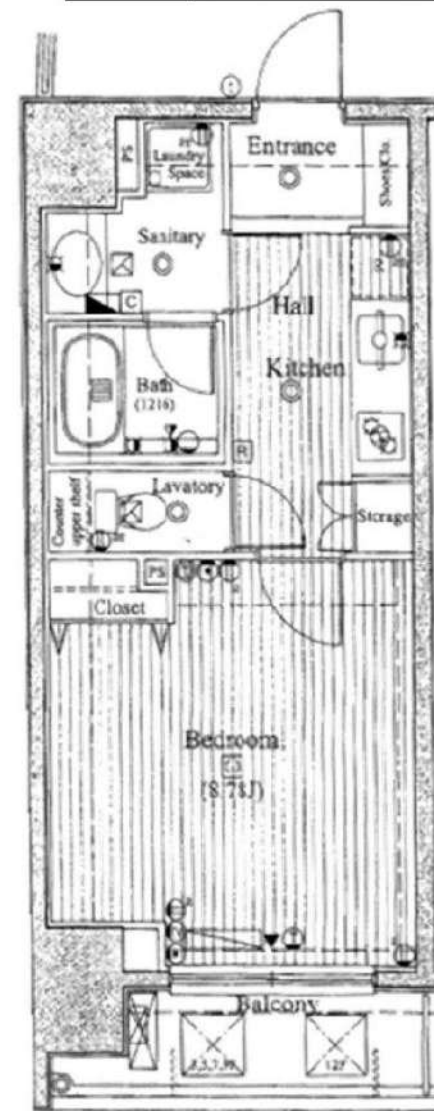
ルームクリーニング代(53,000円 別途消費税 退去時)

指定火災保険加入(20,000円)

SYLAプレミアムクラブ加入(1,000円/月 別途消費税)

鍵交換代(25,000円/別途消費税)

指定電力会社(四国電力「従量電灯Bバリュープラン」)加入



図面と相違する場合は現況を優先致します。



新宿本店
みずべや
水商売のお部屋

TEL 03-6279-2032
LINE ID 62792032
新宿区西新宿7-12-3小島ビル3F



歌舞伎町
みずべや
歌舞伎のお部屋

TEL 03-6205-5732
LINE ID 62792032
新宿区歌舞伎町1-8-3 良川ビル2F(あずま通り)



クレイシア神田淡路町

号室	賃料
201	108,500円

★10駅・14路線が徒歩15分圏内★



写真はイメージです
フローリングカラー：ブラウン系
インターネットはギガプライズのみ利用可

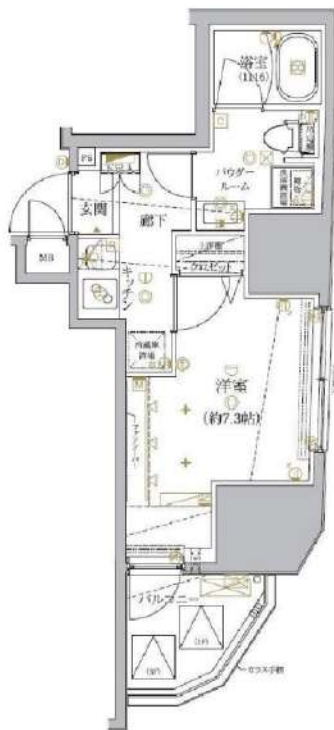
保証会社加入必須

- I、新日本信用保証
 - ①初回賃料総額4.0% (年額1万円)
 - ②初回賃料総額8.0% (年額無)
 - ③学生プラン初回3万円4年間年額無 (5年目～年額1万円)※要学生証コピー
口座振替手数料 200円(税抜)/月
- II、クレディセゾン
 - ①初回賃料総額4.0% (年額1万円更新)
※賃料(管理費込)が15万円以上年額1.4万円
 - ②学生プラン初回1.5万円年額1万円※要学生証コピー

◆契約時必要書類◆

- ご契約者様
- ・顔写真付身分証明書(1stコピー)
 - ・健康保険証(1stコピー)
 - ・住民票※マイナンバー非掲載
- ご入居者様
- ・顔写真付身分証明書(1stコピー)

分譲賃貸マンション
インターネット(Wi-Fi)無料!!
ペット飼育可 保証金二ヶ月(退去時償却)



図面が現状と異なる場合は現状優先とします。
更新料：新賃料の1ヶ月分

管理費	10,000円		
敷金	0ヶ月	礼金	1ヶ月
所在地	東京都千代田区 神田司町2丁目13-1		
交通	東京メトロ丸ノ内線 淡路町 徒歩2分 都営新宿線 小川町 徒歩2分 東京メトロ千代田線 新御茶ノ水 徒歩2分		
構造	鉄筋コンクリート(RC造) 12階建		
専有面積	25.21㎡	開口部方位	北
総戸数	45戸	間取り	1K
築年月	2017/11	契約期間	2年
駐車場	バイク置き場空有5000円 月額,駐輪場空有無料		
入居日	1月下旬 12/28退去(入居中)		
設備等	都市ガス, 公共下水, 宅配BOX, バス・トイレ別, 浴室乾燥機, 室内洗濯機置き場, 角部屋, 2階以上の物件, ペット相談, ガスコンロ, システムキッチン, コンロ2口, フローリング, バルコニー, エレベーター, CSアンテナ, BSアンテナ, エアコン, 独立洗面台, 防犯カメラ, 温水洗浄便座, ネット無料, 暖房便座, グリル, 2面採光, 収納, 下駄箱, モニタ付オートロック, ゴミ置場, シリンダーキー(ディンプル), ダブルロックキー, 24時間緊急通報システム, マルチメディアコンセント, 人感照明センサー		
備考	※365日以内の解約の場合、短期解約違約金 賃料(管理費込)1ヶ月分 ※更新事務手数料: 新賃料の0.5ヶ月分 ※退去時ルームクリーニング代 44,000円(税抜) 室内除菌消臭代: 5,000円(税抜) 鍵交換料: 28,000円(税抜) 保険料: 20,000円 2年 解約予告: 1ヶ月前		



みずいべや
水商売のお部屋

TEL 03-6279-2032
LINE ID 62792032
新宿区西新宿7-12-3小島ビル3F



みずいべや
歌舞伎のお部屋

TEL 03-6205-5732
LINE ID 62792032
新宿区歌舞伎町1-8-3 良川ビル2F(あずま通り)



【物件概要】

物件名: SYFORME UENO Asyl Court
(シーフォルム上野アジールコート)

所在地: 東京都台東区東上野4丁目20番9号

交通: JR山手線・京浜東北線他『上野』駅 徒歩5分
東京メトロ銀座線・日比谷線『上野』駅 徒歩7分
東京メトロ銀座線『稲荷町』駅 徒歩7分
京成本線『京成上野』駅 徒歩12分

構造・規模: 鉄筋コンクリート造 地上9階建

竣工: 2017年9月下旬

設備: オートロック、エアコン、システムキッチン
TVモニタ付インターホン、ウォシュレット
浴室暖房換気乾燥機、宅配ロッカー
ウォークインクローゼット(Fタイプ除く)
駐輪場(無料/要申込)、ミニバイク置場(2,500円/月)

SYFORME
UENO Asyl Court

【賃貸条件】

敷金/礼金: 1ヶ月 / 1ヶ月

契約: 普通借家契約 2年間

更新料: 新賃料の1ヶ月分

解約予告: 2ヶ月前

現況: 入居中(2021/2/3解約)

入居日: 2021年2月中旬

特別ご優待サービス
SYLA PREMIUM Club Off
SYLA PREMIUM SUPPORT
住まいのトラブルや困りごとに対応いたします。

SYLAプレミアムクラブ加入要
1,000円/月 別途消費税

C TYPE
25.41m² / 1DK
■専有面積/25.41m²(7.68坪)
■バルコニー面積/3.85m²(1.16坪)

高速1Gbps(有線接続時) インターネット使い放題!
Wi-Fi対応! 使用料無料!

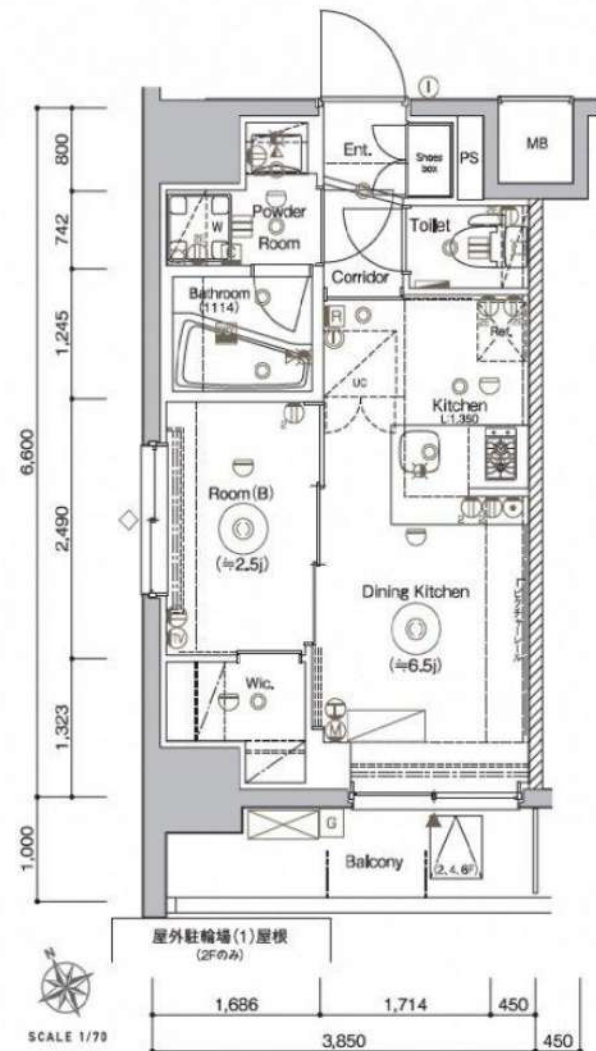
※インターネット利用時の速度は利用環境、回線の混雑状況などによって低下する場合があります。

304室
家賃 107,000円
共益費 10,000円



1DK
清楚な空間が伸びやかな都市生活を演出。

貸主指定保証会社利用
(初回保証料40%、年間保証料10,000円)
(外国籍の方の場合: 初回保証料60%、
月額保証料2%、年間保証料なし)
ルームクリーニング代
(48,000円 別途消費税 退去時)
指定火災保険加入(20,000円)
鍵交換代(25,000円/別途消費税)
指定電力会社(四国電力「従量電灯Bバリュープラン」)加入要
※図面と相違する場合は、現況を優先します。



新編本店
みずいべや
水商売のお部屋
TEL 03-6279-2032
LINE ID 62792032
新宿区西新宿7-12-3小島ビル3F

歌舞伎町
みずいべや
歌舞伎のお部屋
TEL 03-6205-5732
LINE ID 62792032
新宿区歌舞伎町1-8-3 良川ビル2F(あずま通り)

貸マンション

上野駅

フェルクルール上野駅前 702

間取り
1K

専有面積
25.18㎡

築年月
2014年08月



定期借家

チェックポイント！

駐輪場有,主要採光面:北西向き,外観タイル張り,常時ゴミ出し可能,分譲タイプ,角部屋,24時間換気システム, B・T別,シャワー,浴室暖房,浴室乾燥機,トイレ,温水洗浄便座,洗面台,シャワー付洗面化粧台,洗面所独立,ガスコンロ付,2口コンロ,システムキッチン,収納スペース,クローゼット,シューズボックス,ベッド,冷蔵庫,照明器具,家具付き,家電付,室内洗濯機置場,給湯,都市ガス,フローリング,全居室フローリング,冷房,暖房,エアコン,全居室エアコン,インターネット対応,光ファイバー,オートロック,モニタ付オートロック,モニタ付インターホン,防犯カメラ,バルコニー,エレベーター,宅配BOX



物件種目	貸マンション
最寄駅	上野
間取タイプ	1K
賃料条件	賃料 112,000円 礼金1ヶ月 敷金なし 保証金なし

物件所在地	東京都台東区上野7丁目 8-15		
交通	J R山手線 上野 徒歩1分		
建物	建物名	フェルクルール上野駅前 702	
	構造・規模	RC 13階建/7階部分	
	使用部分積	25.18㎡	
	間取内訳		
築年月	2014年08月	契約期間	2年
管理費等	10,500円/月 共益費なし 雑費なし		
駐車場			
現況	入居日	相談	
設備	B・T別,シャワー,浴室暖房,浴室乾燥機,トイレ,温水洗浄便座,洗面台,シャワー付洗面化粧台,洗面所独立,ガスコンロ付,2口コンロ,システムキッチン,収納スペース,クローゼット,シューズボックス,ベッド,冷蔵庫,照明器具,家具付き,家電付,室内洗濯機置場,給湯,都市ガス,フローリング,...		
保険等	要 2年20,000円		
備考	家具家電付き(撤去相談可・撤去代有) "インターネットWi-Fi 利用料17G 無料短期違約金有り:半年未満賃料2カ月、1年未満賃料1カ月" 鍵交換費用:20,000円 事務手数料:10,000円 清掃費用:30,000円 更新料:新賃料1ヶ月 賃貸保証:加入要 初回保証料総賃料の100%:更新料1万円/年 利用駅1:東京メトロ銀座線稲荷町徒歩8分 利用駅2:京成本線 京成上野 徒歩10分		



みずべや

水商売のお部屋

TEL 03-6279-2032
LINE ID 62792032

新宿区西新宿7-12-3小島ビル3F



みずべや

歌舞伎のお部屋

TEL 03-6205-5732
LINE ID 62792032

新宿区歌舞伎町1-8-3 良川ビル2F(あずま通り)



分譲賃貸高級マンション

~ PARK COURT CHIYODA FUJIMI THE TOWER ~



先行申込・先行契約可能



【外観】

月額 **310,000** 円

JR総武 中央線 「飯田橋」 駅 徒歩3分

東京外口 東西線・有
楽町線・南北線 「飯田橋」 駅 徒歩4分

都営大江戸線 「飯田橋」 駅 徒歩4分

物件概要

名称	パークコート千代田富士見ザタワー
所在	東京都千代田区富士見2丁目10-3
構造	鉄筋コンクリート造地上40階建 地下2階・14階部
総戸数	505戸
竣工年月	2014年3月
入居日	1月10日
タイプ	1LDK
専有面積	42.51㎡(約12.85坪)
バルコニー	11.79㎡(約3.56坪)

賃貸条件

賃料	¥310,000
管理費込	
礼金	2ヶ月
敷金	2ヶ月
契約期間	定期借家契約 3年間(再契約可型)
再契約料	再契約賃料1ヶ月分
駐車場	(要確認)
駐輪場	(要確認)
エレベータ	有
※ 図面と現況が異なる場合現況を優先します。	

設備	オートロック、TVモニター付インターホン、エレベーター、メールボックス、エアコン、フローリング、トランクルーム、クローゼット、システムキッチン、バルコニー、コンシェルジュサービス、フィットネスジム、ポーターサービス、カーライフサービス
備考	※ 当社指定賃料保証会社加入要(保証委託料:総賃料50%~100%) ※ 契約時には、仲介手数料として賃料の1.10ヶ月分相当額(税込)のお支払のご承諾をお願い致します。 ※ 入居時には借家人保険に加入して頂きます。 ※ 携帯電話の受信状況は、実際にご使用する携帯電話で室内から通話確認をお願いします。 ※ 御社指定の申込用紙に必要事項をご記入の上ご提出下さい。申込後の審査の結果お断りする場合があります。

みずばや
 水商売のお部屋
 新宿本店

TEL 03-6279-2032
LINE ID 62792032
 新宿区西新宿7-12-3小島ビル3F

みずばや
 歌舞伎のお部屋

TEL 03-6205-5732
LINE ID 62792032
 新宿区歌舞伎町1-8-3良川ビル2F(あずま通り)

