

賃貸アパート

中野区中野3丁目

物件名

インペリアル中野

月額賃料(消費税込)

57,000円

(管理費:3,000円)

専有面積

10.02㎡

- 最上階・角部屋!
- 駅徒歩10分圏内!
- 商店街近く!
- 4路線利用可能な立地!
- 陽当り良好!
- 諸条件ご相談下さい!

JR中央総武線・東西線

「中野」

駅徒歩 9分

東京メトロ丸の内線

「東高円寺」

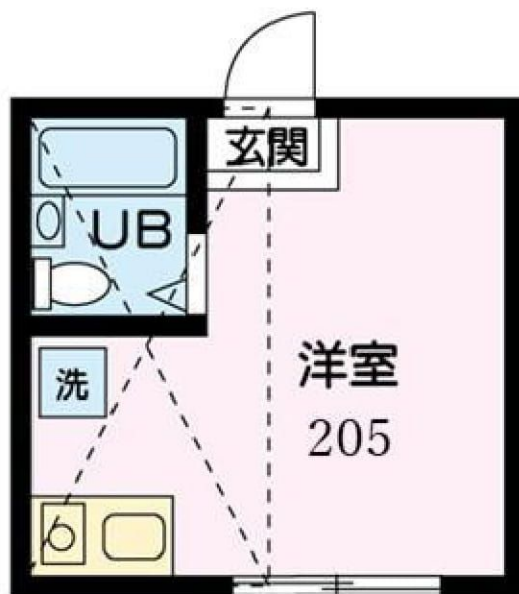
駅徒歩 8分

Life info

- ・まいばすけっと . . . . . 徒歩3分
- ・セブンイレブン . . . . . 徒歩4分
- ・丸井 . . . . . 徒歩8分
- ・郵便局 . . . . . 徒歩8分

再開発が進み益々便利になる中野! 商店街近く生活環境充実! 4路線徒歩利用可能な立地!

物件概要	所在地	東京都中野区中野3-12-10
	建物構造	木造2階建
	築年数	2006年12月
	面積	10.02㎡
賃貸条件	現況	空室
	月額賃料	57,000円
	管理費	3,000円
	敷金	1か月
	礼金	1か月
	火災保険	2年間15,000円
	保証会社	Jリース加入要
	備考	鍵交換 16,500円~ オートロック J-COM導入済み



\*現況と同面が異なる場合は現況を優先致します

CHECK 空室確認・内見予約・申込は  
内見予約くん  
イタジ(株)


**TEL 03-6279-2032**  
**LINE ID 62792032**  
 水商売のお部屋  
 新宿区西新宿7-12-3小島ビル3F


**TEL 03-6205-5732**  
**LINE ID 62792032**  
 歌舞伎のお部屋  
 新宿区歌舞伎町1-8-3 良川ビル2F(あずま通り)

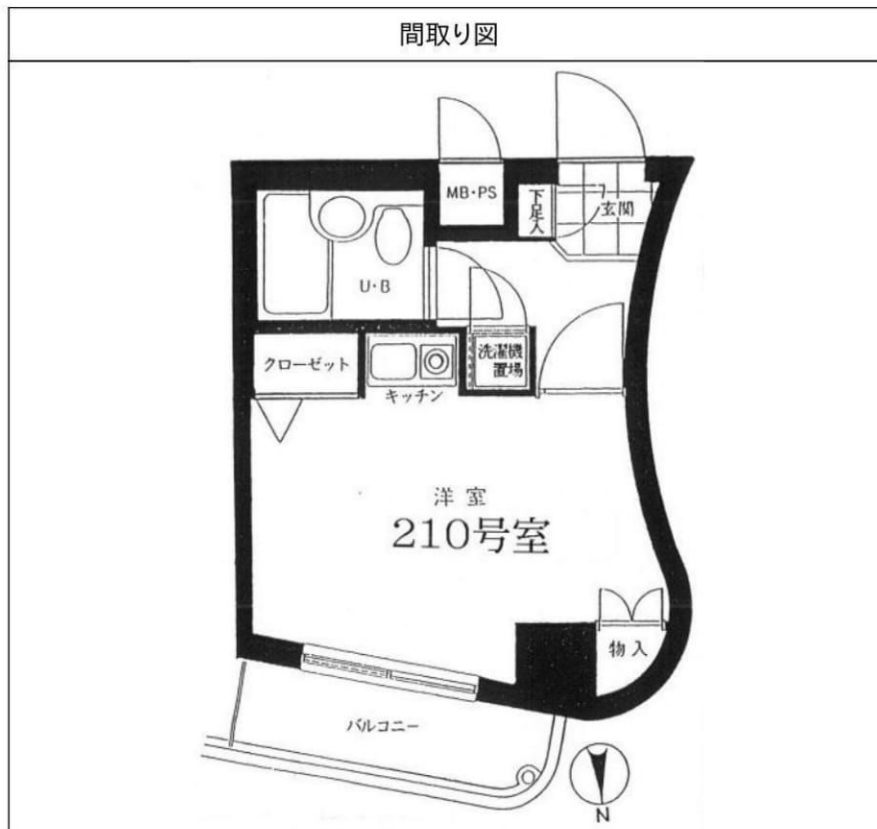
# セルベコート鷺宮 210

間取り	賃料	管理費等
1R	60,000円	3,000円

敷金/保証金	60,000円	礼金/権利金	60,000円
敷引/償却金	0円	更新料	1ヶ月(新賃料)
その他費用	<small>[-一時金] 鍵交換費用(税込): 22,000円                  [月次費用] 家財保険+付帯サービス(税込): 1,475円                  [備考] ■契約時: 当月分+翌月分の賃料・管理費をお支払い頂きます ■解約時: ルームクリーニング費用及び借主負担分の原状回復費用をお支払い頂きます</small>		
物件種別	マンション		
物件所在地	東京都中野区鷺宮1丁目10-5		
交通	西武新宿線 都立家政駅 徒歩5分		
間取り詳細	2階: 洋室 6.00畳		
構造	鉄筋コンクリート 2階 / 6階建		
面積	18.29㎡	向き	北
築年月	1992年2月下旬	契約期間	普通借家契約 2年
駐車場		入居時期	2021年1月上旬
設備	1口電気コンロ バストイレ同室 室内洗濯機置場 カーペット エアコン		
入居諸条件			
損害保険			
保証会社	必須 初回保証料=合計賃料×50%(法人50%)、月額保証料=合計賃料×1%		
備考	■民泊利用不可 ■自転車&バイク:要問合せ ※ミニ冷蔵庫・洗濯機・温水洗浄便座は撤去の可能性有 ※内装は入居までに変更となる場合がございます		

外観

その他





**みずべや**  
水商売のお部屋

TEL 03-6279-2032  
LINE ID 62792032  
新宿区西新宿7-12-3小島ビル3F



**みずべや**  
歌舞伎のお部屋

TEL 03-6205-5732  
LINE ID 62792032  
新宿区歌舞伎町1-8-3 良川ビル2F(あずま通り)



# 貸アパート

鷺ノ宮駅

ソフィアバード(ソフィアバード) 204

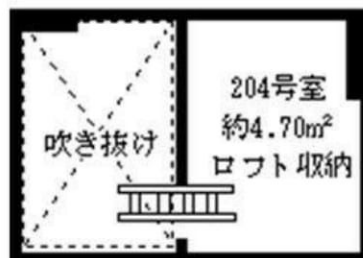
間取り  
ワンルーム

専有面積  
9.77㎡

築年月  
2020年03月

## チェックポイント！

主要採光面：西向き,ルームシェア可,最上階,外壁サイディング,シャワー,シャワー・ルーム,トイレ,システムキッチン,家具付き,家電付,給湯,都市ガス,ロフト,フローリング,冷房,暖房,床暖房,エアコン,CATV,インターネット対応,光ファイバー,オートロック,防犯カメラ,24時間セキュリティー



物件種目	貸アパート
最寄駅	鷺ノ宮
間取タイプ	ワンルーム
賃貸条件	賃料 61,000円
	礼金なし 敷金なし 保証金なし

物件所在地	東京都中野区鷺宮4丁目 15-8		
交通	西武新宿線 鷺ノ宮 徒歩8分		
建物	建物名	ソフィアバード(ソフィアバード) 204	
	構造・規模	木造 2階建/2階部分	
	使用部分積	9.77㎡	
	間取内訳	ロフト4.7m <sup>2</sup>	
築年月	2020年03月	契約期間	2年
管理費等	なし 共益費3,000円/月 雑費なし		
駐車場			
現況	居住中	入居日	相談
設備	シャワー・シャワー・ルーム,トイレ,システムキッチン家具付き,家電付,給湯,都市ガス,ロフト,フローリング,冷房,暖房,床暖房,エアコン,CATV,インターネット対応,光ファイバー,オートロック,防犯カメラ,24時間セキュリティー		
保険等	要 2年16,500円		
備考	礼金0・敷金0! 遠隔監視防犯カメラ設置(双方向音声)、モニター付インターフォン連動オートロックでセキュリティー充実。クリーニング代:41,800円 鍵交換代:13,750円 更新料:新賃料1ヶ月 賃貸保証:加入要 保証料:家賃(賃料+共益費)の50%・65% 利用駅1:JR総武・中央緩行線阿佐ヶ谷徒歩30分 利用駅2:西武池袋・豊島線富士見台徒歩20分		



TEL 03-6279-2032  
LINE ID 62792032  
新宿区西新宿7-12-3小島ビル3F



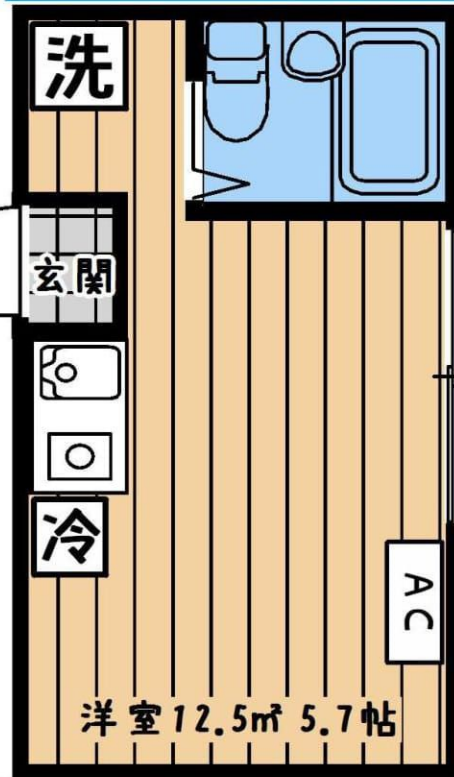
TEL 03-6205-5732  
LINE ID 62792032  
新宿区歌舞伎町1-8-3 良川ビル2F(あずま通り)





- ◎全室フローリング
- ◎浴室乾燥機
- ◎室内洗濯お置場有
- ◎業務スーパー近い
- ◎生活保護方・ベトナム方はNOm(\_ )m

すぐ内見可能  
すぐ入居可能



物件種別	賃貸マンション		
物件名称	リプロンビギン新宿106		
間取	ワンルーム		
賃料	賃料 63,000円		
	礼金0 敷金0		
諸費用	管理費	0円	償却 0円
	更新料	更新料1ヶ月+更新手数料0.5月	
所在地	東京都新宿区富久町41-7		
交通	都営大江戸線 東新宿駅徒歩7分		
	丸の内線 新宿三丁目駅徒歩10分		
建物	専用面積	12.6㎡	
	バルコニー	0㎡ 南西	
	構造	木造 1階/2階建	
	建築年数	2016/04	
設備	水道	公営水道	電気 東京電力
	汚水	本下水	ガス 東京ガス
その他			
各戸設備	バス/トイレ/シャワー/ガスコンロ/浴室乾燥機/エアコン/室内洗濯機置場/CATV/光ファイバー/TVモニター付インタフォン/照明器具/エレペーター無		
現況	空室	引渡時期	即入
駐車場	近隣有 40,000円/月額	駐輪場	有
備考	◎保証会社は50%・毎年更新料10,000円 (CASA・日本セーフティ・日本賃貸保証) ◎鍵交換代22,000円(契約時) ◎住宅保険料/2年間~20,500円(契約時) ◎町会費/3,600円(2年間)(契約時) ◎ルームクリーニング代/38,500円(契約時に)		
<b>広告掲載不可</b>			



**みずべや**  
水商売のお部屋

TEL 03-6279-2032  
LINE ID 62792032  
新宿区西新宿7-12-3小島ビル3F



**みずべや**  
歌舞伎のお部屋

TEL 03-6205-5732  
LINE ID 62792032  
新宿区歌舞伎町1-8-3 良川ビル2F(あずま通り)



◇分譲賃貸マンション◇

## スカイコート新宿落合第5

### ■物件概要

所在地 東京都新宿区上落合3-13-2  
構造 鉄筋コンクリート造陸屋根4階建  
築年数 平成8年3月(1996)  
総戸数 33戸  
最寄駅 東京メトロ東西線『落合』駅 徒歩3分  
西武新宿線『中井』駅 徒歩5分  
JR中央線『東中野』駅 徒歩9分

### ■賃貸条件

部屋番号 401号室

専有面積 17.28㎡

賃料 65,000円

共益費 5,000円

契約期間 2年間(更新可)

間取り 1R

現在状況 空室 即時入居可

更新事務手数料 新賃料の1ヶ月分

※賃貸保証会社加入が必須条件です。(法人含む)

## 敷金0ヶ月・礼金0ヶ月

### ■諸費用

退去時クリーニング費用 35,000円 (契約時)

保証会社加入料 総額賃料の50%

(※連帯保証人無の場合は、異なる場合がございます。)

火災保険 9,000円 / 1年間 自動継続方式(満了6年)

鍵交換代 18,900円 (必須)

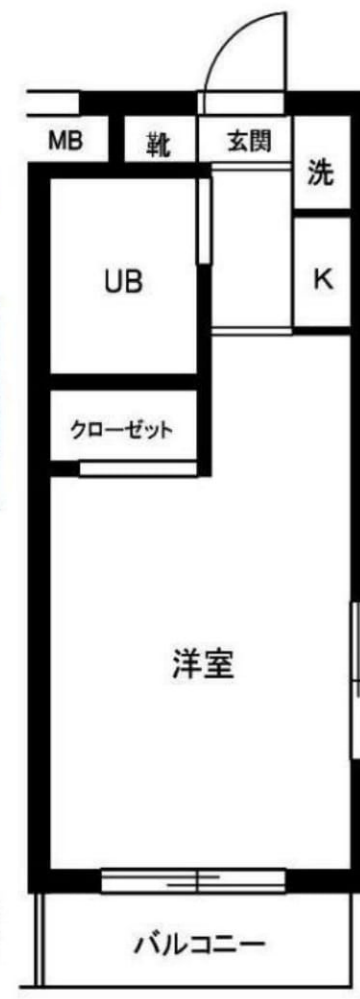
## ☆3駅3路線利用可能な好立地物件です！！

☆オートロック ☆エアコン

☆1口IH付きキッチン ☆室内洗濯機置場

☆シューズボックス ☆バルコニー

☆コンビニまで200m ☆二面採光 ☆閑静な住宅街



※ホームページのみ掲載可能 (掲載する際は、必ずご一報下さい。)

(図面と現況が違ふ場合は現況優先とさせていただきます。)



新宿本店  
みずいべや  
水商売のお部屋

TEL 03-6279-2032

LINE ID 62792032

新宿区西新宿7-12-3小島ビル3F



歌舞伎町  
みずいべや  
歌舞伎のお部屋

TEL 03-6205-5732

LINE ID 62792032

新宿区歌舞伎町1-8-3 良川ビル2F(あずま通り)



～分譲賃貸マンション～

# サンテミリオン笹塚

305号室

京王線

笹塚駅徒歩12分

京王線幡ヶ谷駅徒歩16分  
丸ノ内方南支線方南町駅徒歩17分

賃料 **69,000 円**

管理費 **6,000円**

敷金 **1** ヶ月 礼金 **1** ヶ月

現況 **1月25日退去予定**

### 物件概要

所在地: 東京都中野区南台4丁目1-7  
構造: SRC地上10階建  
総戸数: 36戸  
築年数: 1998年7月  
間取り: 1K  
広さ: 21.24㎡

### 必要書類等

身分証明書 (要申込時コピー)  
収入証明  
家賃口座引落 (手数料は契約者負担となります)  
設備緊急受付システム料 2年間 7,700円  
住宅総合保険 2年間 20,000円  
解約時敷金償却 1ヶ月 (法人契約に限り相談可)  
鍵交換代 16500円  
※ディンプルキー希望の際は24,200円  
契約期間: 2年  
更新料: 新賃料の1ヶ月分

当社指定の保証会社をご利用頂くことが契約条件となります。

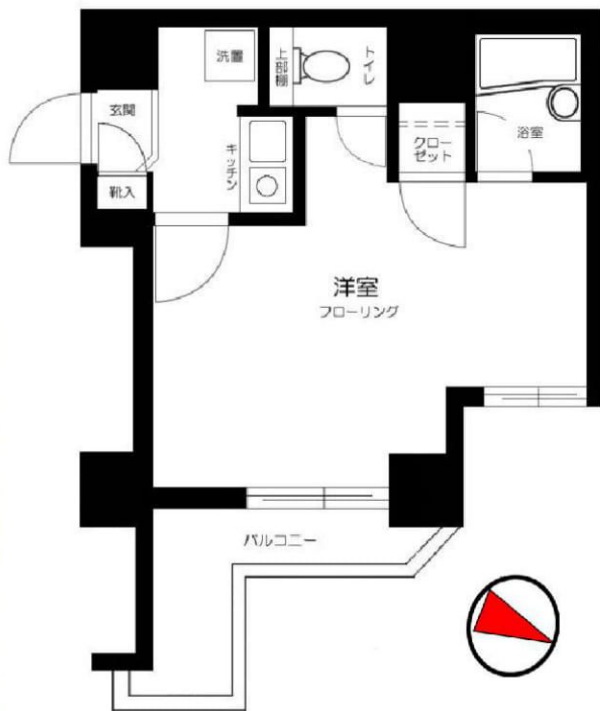
※入居審査時に保険証を必ずご提出して頂きます※  
提出時は記号番号・保険者番号は隠して撮影、  
スキャンを行ってください。

## ☆角部屋☆

駐輪場・原付置場  
※要空き確認  
※金額等詳細は建物管理会社へお問合せ下さい

- バス・トイレ別
- オートロック
- エレベーター
- エアコン基
- 室内洗濯
- クローゼット
- 1口IHコンロ

通常損耗は貸主負担です。  
通常の汚れ・損耗は借りている人には  
修繕義務はありません。



駅前スーパー等でにぎやか☆  
コンビニ至近で便利です♪



**みずいべや**  
水商売のお部屋

TEL 03-6279-2032  
LINE ID 62792032  
新宿区西新宿7-12-3小島ビル3F



**みずいべや**  
歌舞伎のお部屋

TEL 03-6205-5732  
LINE ID 62792032  
新宿区歌舞伎町1-8-3 良川ビル2F(あずま通り)

