

# FORRENT

～賃貸マンション～

## ヴィント田町

### 京急大師線「小島新田」駅徒歩5分

【物件概要】 物件名称/ヴィント田町

所在地/神奈川県川崎市川崎区田町3-4-10

■交通/京急大師線「小島新田」駅徒歩5分

■構造/鉄骨造 3階建

■建物完成/2006年9月 総戸数/12戸

■募集賃料/ 62,000円 (203)

65,000円 (301)

■管理費(月額)/3,000円

■礼金・敷金/礼金0箇月 敷金0箇月

■専有面積/25.11㎡

■現況/203・301号室：現空

### ・礼金 ゼロ ・敷金 ゼロ ・フリーレント 1箇月



YOU TV

### 1R/25.11㎡

### 203・301号室

301は角部屋・最上階

【設備・仕様】

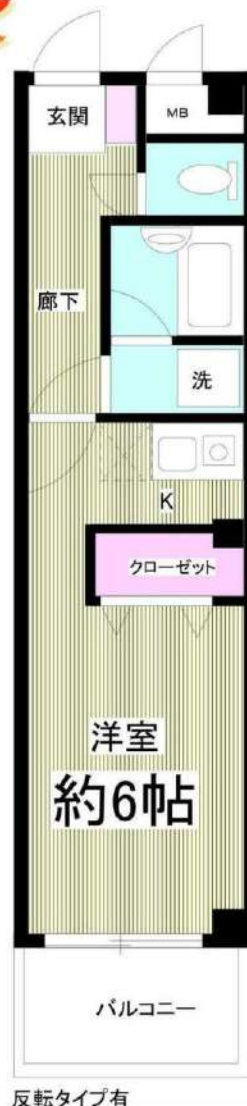
- 外壁タイル貼
- エアコン
- フローリング
- ガス1口コンロ
- ピクチャーレール
- CATV対応 (YOUテレビ、インターネット)
- 敷地内駐車場 (現在空無)
- 室内洗濯機置場
- バス・トイレ独立
- 脱衣所
- BSアンテナ



◎バス・トイレ独立&脱衣所あり！ゆとりの1R

◎南東・南西角地の立地につき

## 日当り良好！



室内イメージ



室内イメージ



室内イメージ



物件外観



注1 契約期間は2年(更新可能・更新料は新賃料の1箇月分)

注2 図面と現況が相違する場合は現況優先とします

注3 火災保険に加入していただきます

注4 当社指定の家賃保証会社へ加入していただきます

(保証料については初回保証料に加え、月次で月額保証料の請求が別途ございます)

注5 審査で入居申込をお断りする場合がありますのでご了承ください

注6 審査基準及び審査内容についてはお答えできません

注7 退去時におけるルームクリーニング費用をご負担していただきます

注8 入居時における鍵交換手数料をご負担していただきます

新宿本店  
みずいべや  
水商売のお部屋

TEL 03-6279-2032  
LINE ID 62792032  
新宿区西新宿7-12-3小島ビル3F

歌舞伎町  
みずいべや  
歌舞伎のお部屋

TEL 03-6205-5732  
LINE ID 62792032  
新宿区歌舞伎町1-8-3 良川ビル2F(あずま通り)





# 貸マンション

## 鈴木町駅

フェルクルールプレスト川崎アリビエ 702

間取り  
1K

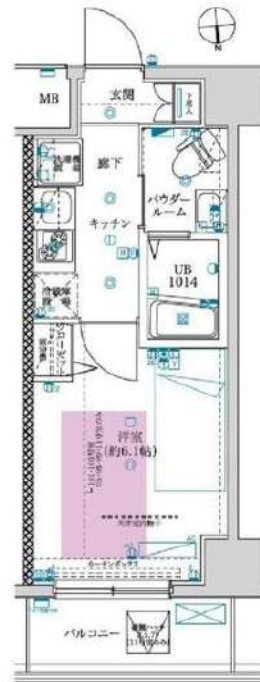
専有面積  
21.11㎡

築年月  
2016年02月



### チェックポイント！

主要採光面：北向き,最上階,B・T別,浴室乾燥機,温水洗浄便座,洗面所独立,ガスコンロ付,2口コンロ,システムキッチン,収納スペース,室内洗濯機置場,都市ガス,C.S,B.S端子,オートロック,モニタ付オートロック,モニタ付インターホン,防犯カメラ,バルコニー,エレベーター,宅配BOX



物件種目	貸マンション
最寄駅	鈴木町
間取タイプ	1K
賃貸条件	賃料 64,000円 礼金なし 敷金なし 保証金なし

物件所在地	神奈川県川崎市川崎区藤崎1丁目3-4		
交通	京急大師線 鈴木町 徒歩9分		
建物	建物名	フェルクルールプレスト川崎アリビエ 702	
	構造・規模	RC 7階建/7階部分	
	使用部分積	21.11㎡	
	間取内訳	洋室6.1	
築年月	2016年02月	契約期間	2年
管理費等	15,000円/月 共益費なし 雑費なし		
駐車場			
現況	居住中	入居日	2020年12月中旬予定
設備	B・T別浴室乾燥機,温水洗浄便座,洗面所独立,ガスコンロ付,2口コンロ,システムキッチン,収納スペース,室内洗濯機置場,都市ガス,C.S,B.S端子,オートロック,モニタ付オートロック,モニタ付インターホン,防犯カメラ,バルコニー,エレベーター,宅配BOX		
保険等	要 2年		
備考	<ul style="list-style-type: none"> <li>・退去料(クリーニング代40,000円税別)・24Hサポート 初回15,000円+月額500円税別/2年間・火災保険料 20,000円/2年間・契約事務手数料 10,000円税別・鍵交換代 35,000円税別・室内植代 12,000円税別・保証会社加入必須 大手法人は保証日本貸貸住宅保証機構 初回貸料総額の60%・年毎10,000円・更新事務手数料 10,000円税別・口座振替手数料 300円税別/解約予告2ヶ月前ペット飼育の場合、敷金2ヶ月分増額/償却 短期解約違約金有り 1年以内解約→総家賃2ヶ月分 1.5年以内解約→総家賃1.5ヶ月分</li> <li>・大手社宅利用の場合も保証借契約は不可 更新料:新賃料1.5ヶ月 貸貸保証:加入要 日本貸貸保証 初回貸料総額の50%・年毎10,000円 ※お各様等に物件をご紹介する場合は、必ず貸料元付作成履歴をお取り寄せください。 利用駅1:京急大師線 徒歩13分 利用駅2:京急大師線 川崎大師 徒歩14分</li> </ul>		

**新編本店**
  
**みずべや**
  
 水商売のお部屋

TEL 03-6279-2032  
 LINE ID 62792032  
 新宿区西新宿7-12-3小島ビル3F

**歌舞伎町**
  
**みずべや**
  
 歌舞伎のお部屋

TEL 03-6205-5732  
 LINE ID 62792032  
 新宿区歌舞伎町1-8-3 良川ビル2F(あずま通り)





# 新築貸マンション

## 鈴木町駅

ベルシード川崎大師 303

間取り  
1K

専有面積  
20.83㎡

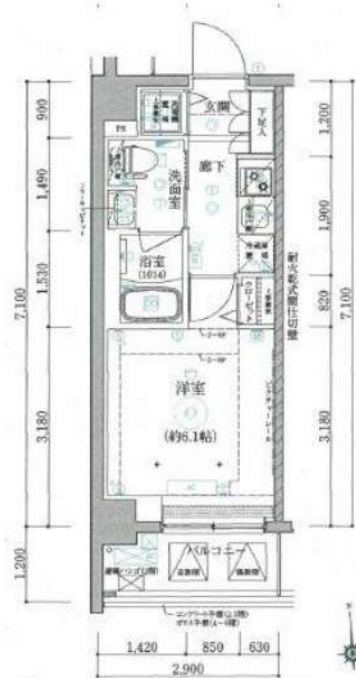
築年月  
2020年09月



新築

### チェックポイント！

ペット相談、ルームシェア可、二人入居可、24時間換気システム、B・T別、シャワー、浴室乾燥機、トイレ、洗面台、ガスコンロ可、2口コンロ、システムキッチン、収納スペース、クローゼット、シューズボックス、室内洗濯機置場、洗濯機置場、給湯、都市ガス、フローリング、都市ガス給湯、エアコン、C S、B S端子、インターネット対応、ダブルロックドア、オートロック、モニタ付オートロック、モニタ付インターホン、ディンプルキー、防犯カメラ、24時間セキュリティ、バルコニー、エレベーター、宅配BOX



物件種目	新築貸マンション
最寄駅	鈴木町
間取タイプ	1K
賃貸条件	賃料 64,000円
	礼金なし 敷金なし 保証金なし

物件所在地	神奈川県川崎市川崎区伊勢町		
交通	京急大師線 鈴木町 徒歩6分		
建物	建物名	ベルシード川崎大師	303
	構造・規模	RC 9階建/3階部分	
	使用部分積	20.83㎡	
間取内訳			
築年月	2020年09月	契約期間	2年
管理費等	15,000円/月 共益費なし 雑費なし		
駐車場			
現況	空家	入居日	即時
設備	B・T別、シャワー、浴室乾燥機、トイレ、洗面台、ガスコンロ可、2口コンロ、システムキッチン、収納スペース、クローゼット、シューズボックス、室内洗濯機置場、洗濯機置場、給湯、都市ガス、フローリング、都市ガス給湯、エアコン、C S、B S端子、インターネット対応、ダブルロックドア、オートロック...		
保険等	要 2年20,000円		
備考	<p>こちらで遊びたい方におすすめ。川崎市川崎区エリアで住まいをお探しなら「ベルシード川崎大師」。暖かな日光が差し込むバルコニーがあるので、ちょっとしたガーデニングも行えます。専用ボックスがあるので、配達員と顔を合わせずに宅配便を受け取れます。新生活を失敗せず、スタートさせたいならこちらの「ベルシード川崎大師」はいかがでしょう。宅配ボックスが設置されているため、不在時も荷物を受け取ることができます。お引越しの時期はご確認していただければ対応いたします。毎日の暮らしを豊かに。素敵なお部屋を探しませんか。川崎市川崎区エリアや京急大師線鈴木町付近に良い当社が全部屋探しを全力サポート致します。 24時間サポート：15,000円 更新料：新賃料1ヶ月 賃貸保証：加入費ナシ【保証料】保証料：総賃料の0.0%【更新】保証料：1,000円/年 クレジット決済：初期費用可 利用駅1：京急大師線川崎大師 徒歩10分</p>		



TEL 03-6279-2032  
LINE ID 62792032  
新宿区西新宿7-12-3小島ビル3F



TEL 03-6205-5732  
LINE ID 62792032  
新宿区歌舞伎町1-8-3良川ビル2F(あずま通り)



# 貸マンション

## 川崎駅

アーリアシティ川崎(アーリアシティカワサキ) 1205

間取り  
1K

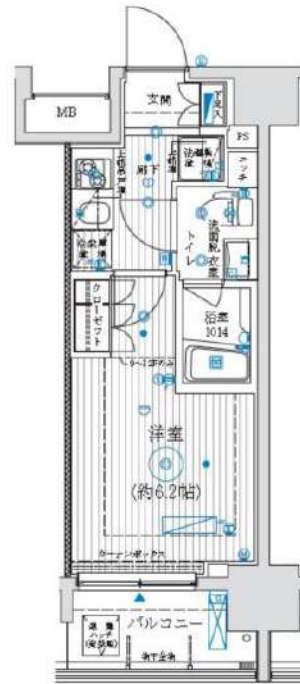
専有面積  
21.47㎡

築年月  
2014年08月



### チェックポイント!

バイク置場有,主要採光面:北西向き,ペット相談,デザイナーズ,外観タイル張り,B・T別,シャワー,浴室乾燥機,トイレ,ガスコンロ付,2口コンロ,システムキッチン,クローゼット,シューズボックス,室内洗濯機置場,給湯,都市ガス,フローリング,エアコン,CS,B S端子,モニタ付オートロック,モニタ付インターホン,エレベーター,宅配BOX



物件種目	貸マンション
最寄駅	川崎
間取タイプ	1K
賃貸条件	賃料 72,000円 礼金なし 敷金なし 保証金なし

物件所在地	神奈川県川崎市川崎区南町 2 1 - 8		
交通	J R 京浜東北・根岸線 川崎 徒歩9分		
建物	建物名	アーリアシティ川崎(アーリアシティカワサキ) 1205	
	構造・規模	R C 13階建/12階部分	
	使用部分積	21.47㎡	
間取内訳			
築年月	2014年08月	契約期間	2年
管理費等	なし 共益費9,000円/月 雑費なし		
駐車場			
現況	居住中	入居日	相談
設備	B・T別,シャワー,浴室乾燥機,トイレ,ガスコンロ付,2口コンロ,システムキッチン,クローゼット,シューズボックス,室内洗濯機置場,給湯,都市ガス,フローリング,エアコン,CS,B S端子,モニタ付オートロック,モニタ付インターホン,エレベーター,宅配BOX		
保険等	要 2年23,000円		
備考	■更新料/新賃料の1.5ヶ月 ■保証会社/ルームバンク緊連4.0%、連保3.0% 更新料:新賃料1.5ヶ月 賃貸保証:加入要 総賃料の~4.0% 利用駅1: J R 東海道本線川崎 徒歩9分 利用駅2: J R 南武線八丁畷 徒歩9分		



新着本店  
**みずべや**  
水商売のお部屋

TEL 03-6279-2032  
LINE ID 62792032  
新宿区西新宿7-12-3小島ビル3F



歌舞伎町  
**みずべや**  
歌舞伎のお部屋

TEL 03-6205-5732  
LINE ID 62792032  
新宿区歌舞伎町1-8-3 良川ビル2F(あずま通り)





# 賃貸マンション

## POWERHOUSE / BH

### ◇新生活応援キャンペーン◇

12月末までのご成約の方に限り  
通常各1ヶ月のところ・・・

**敷金・礼金なし、フリーレント1ヶ月!!**

※解除予告2ヶ月前。(1ヶ月前予告の場合は敷金1ヶ月)  
1年未満に退去された場合は、退去時に  
フリーレント分の賃料が請求されます。

《賃料表》 敷金0ヶ月 礼金0ヶ月 別途一律共益費 5,000円/月

※803号室は1/8、901号室は12/18解約予定

1001	1002	1003	1005
901	902	903	905
78,000円			
801	802	803	805
		72,000円	
701	702	703	705
601	602	603	605
501	502	503	505
401	402	403	405
301	302	303	305
		72,000円	
201	202	203	205

# JR東海道線 川崎駅 バス12分徒歩2分

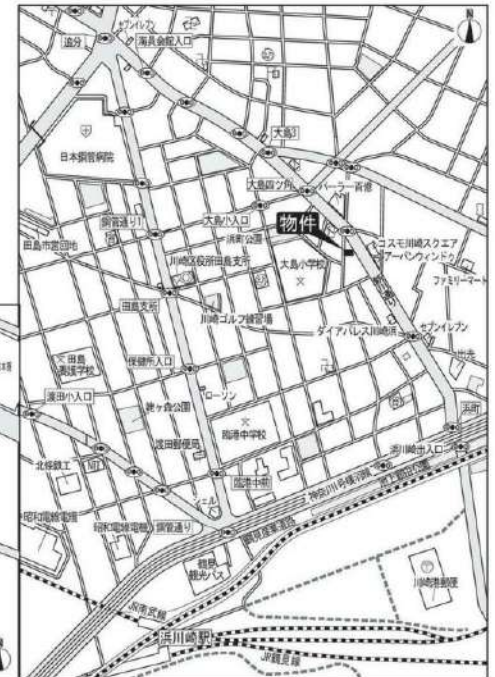
## 物件概要

- 名称/POWERHOUSE/BH
- 所在地/川崎市川崎区浜町1-9-13
- 交通/JR東海道線 川崎駅 バス12分徒歩2分
- 建物構造/RC造10階建 ●総戸数/36戸
- 築年数/平成17年5月 ●間取/1K・1DK
- 土地/206.10㎡ ●用途/商業地域
- 建ぺい率/80% ●容積率/500%
- 専有面積/24.54㎡~31.32㎡
- 契約期間/2年 ●更新料/新賃料1ヶ月
- 保証会社必須/日本セーフティー (連保有50%・なし70%)  
※日本セーフティーの場合、口座振替手数料が毎月400円(税別)がかかります。
- その他/当社指定火災保険(2年間:15,000円)  
・鍵交換費用:18,000円(税別)

2F~10F



## 《案内図》



## ◆エアコン・ウォシュレット設置

## 《拡大図》



※図面が現況と異なる場合現況優先とさせていただきます。



みずいべや

水商売のお部屋

TEL 03-6279-2032

LINE ID 62792032

新宿区西新宿7-12-3小島ビル3F



みずいべや

歌舞伎のお部屋

TEL 03-6205-5732

LINE ID 62792032

新宿区歌舞伎町1-8-3良川ビル2F(あずま通り)





# 貸マンション

## 川崎駅

ラフィスタ川崎ⅠV(ラフィスタカワサキ) 501

間取り  
1K

専有面積  
21.38㎡

築年月  
2018年07月



### チェックポイント！

バイク置場有,駐輪場有,主要採光面：南東向き,ペット相談,二人入居可,デザイナーズ,外観タイル張り,24時間換気システム,B・T別,シャワー,浴室乾燥機,トイレ,2口コンロ,システムキッチン,クローゼット,シューズボックス,室内洗濯機置場,給湯,都市ガス,フローリング,エアコン,C S,B S端子,インターネット使用料無料,オートロック,モニタ付インターホン,エレベーター,宅配BOX



物件種目	貸マンション
最寄駅	川崎
間取タイプ	1K
賃貸条件	賃料 73,000円
	礼金なし 敷金なし 保証金なし

物件所在地	神奈川県川崎市川崎区榎町 8-8		
交通	J R 京浜東北・根岸線 川崎 徒歩10分		
建物	建物名	ラフィスタ川崎ⅠV(ラフィスタカワサキ) 501	
	構造・規模	R C 8階建/5階部分	
	使用部分積	21.38㎡	
	間取内訳		
築年月	2018年07月	契約期間	2年
管理費等	なし 共益費 14,000円/月 雑費なし		
駐車場			
現況	居住中	入居日	2021年2月13日
設備	B・T別,シャワー,浴室乾燥機,トイレ,2口コンロ,システムキッチン,クローゼット,シューズボックス,室内洗濯機置場,給湯,都市ガス,フローリング,エアコン,C S,B S端子,インターネット使用料無料,オートロック,モニタ付インターホン,エレベーター,宅配BOX		
保険等	要 2年23,000円		
備考	■入居中サポート21450円 ■抗菌代16500円 ■事務手数料11000円 ■保証会社必須~50% ■火災保険23000円 更新料:新賃料1.5ヶ月 賃貸保証:加入要 総賃料の~50% 利用駅1:京急本線 京急川崎 徒歩8分 利用駅2:J R 南武線 川崎 徒歩10分		



新宿本店  
みずべや  
水商売のお部屋

TEL 03-6279-2032  
LINE ID 62792032  
新宿区西新宿7-12-3小島ビル3F



歌舞伎町  
みずべや  
歌舞伎のお部屋

TEL 03-6205-5732  
LINE ID 62792032  
新宿区歌舞伎町1-8-3 良川ビル2F(あずま通り)





# フレグランス川崎

JR京浜東北線・東海道線『川崎』駅徒歩11分

京浜急行本線『京急川崎』駅徒歩8分



## 南向き

※参考写真です



### 《物件概要》

- 所在地:川崎市川崎区宮前町8-10
- 構造:RC造地上10階建
- 完成:2003年9月
- 駐車場:無
- 駐輪場:有
- バイク置場:無

### 《賃貸条件》

- 共益費:6,000円
- 敷金:1ヶ月
- 礼金:1ヶ月
- 更新料:新賃料の1ヶ月
- 保証人:保証会社利用必須
- 火災保険:15,000円(2年)
- 鍵交換費用:無
- 入居時期:即

### 《設備》

- ◆オートロック
- ◆バス・トイレ別
- ◆1口ガスコンロ
- ◆エアコン1基
- ◆シャワートイレ
- ◆BS・CS・CATV
- ◆独立洗面化粧台
- ◆シーリングライト
- ◆インターネット対応(光ケーブル)
- ◆フローリング
- ◆室内洗濯機置場
- ◆宅配ボックス
- ◆防犯カメラ

※現状と図面が異なる場合は現状優先となります。

## 大型商業施設が充実の川崎駅周辺



### ～ Information ～

- ・ラゾーナ川崎 .....徒歩15分
- ・川崎モアーズ .....徒歩 6分
- ・DICE .....徒歩 6分
- ・ラ チッタデッラ .....徒歩 9分
- ・ルフロン川崎 .....徒歩 9分
- ・アトレ川崎 .....徒歩10分

(※フレグランス川崎からの所要時間)



川崎駅直結の「ラゾーナ川崎」

号室	間取	タイプ	面積	賃料
1003	1R	B'	24.22㎡	76,000円



TEL 03-6279-2032  
LINE ID 62792032  
新宿区西新宿7-12-3小島ビル3F



TEL 03-6205-5732  
LINE ID 62792032  
新宿区歌舞伎町1-8-3 良川ビル2F(あずま通り)





# 貸マンション

## 京急川崎駅

セジヨリ川崎(セジヨリカワサキ) 503

間取り  
1K

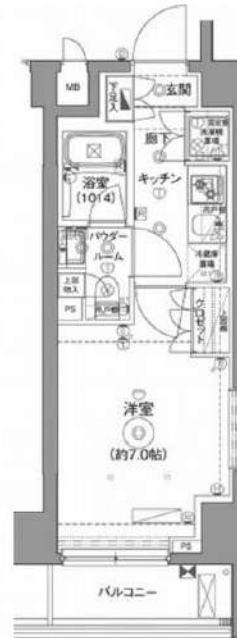
専有面積  
23.22㎡

築年月  
2018年08月



### チェックポイント!

バイク置場有,駐輪場有,主要採光面:北西向き,ペット相談,デザイナーズ,外観タイル張り,B・T別,シャワー,浴室乾燥機,トイレ,ガスコンロ付,2口コンロ,システムキッチン,クローゼット,シューズボックス,人感センサー付照明,室内洗濯機置場,給湯都市ガス,フローリング,エアコン,C S,B S端子,インターネット使用料無料,モニタ付オートロック,モニタ付インターホン,エレベーター,宅配BOX



物件種目	貸マンション
最寄駅	京急川崎
間取タイプ	1K
賃貸条件	賃料 76,500円 礼金2ヶ月 敷金なし 保証金なし

物件所在地	神奈川県川崎市川崎区榎町 6-12		
交通	京急本線 京急川崎 徒歩9分		
建物	建物名	セジヨリ川崎(セジヨリカワサキ) 503	
	構造・規模	RC 9階建/5階部分	
	使用部分積	23.22㎡	
	間取内訳		
築年月	2018年08月	契約期間	2年
管理費等	なし 共益費 10,000円/月 雑費なし		
駐車場			
現況	居住中	入居日	2021年1月17日
設備	B・T別,シャワー浴室乾燥機,トイレ,ガスコンロ付,2口コンロ,システムキッチン,クローゼット,シューズボックス,人感センサー付照明,室内洗濯機置場,給湯都市ガス,フローリング,エアコン,C S,B S端子,インターネット使用料無料,モニタ付オートロック,モニタ付インターホン,エレベーター...		
保険等	要 2年23,000円		
備考	■更新料/新賃料の1.0ヶ月 ■保証会社/ルームバンク緊連 40%、連保30% 更新料:新賃料1.5ヶ月 賃貸保証:加入要 総賃料の~40% 利用駅1:JR京浜東北・根岸線 川崎 徒歩11分 利用駅2:京急大師線 港町 徒歩13分		



新橋本店  
みずべや  
水筒売のお部屋

TEL 03-6279-2032  
LINE ID 62792032  
新宿区西新宿7-12-3小島ビル3F



歌舞伎町  
みずべや  
歌舞伎のお部屋

TEL 03-6205-5732  
LINE ID 62792032  
新宿区歌舞伎町1-8-3 良川ビル2F(あずま通り)





# 貸マンション

## 武蔵小杉駅

ガラ・シティ武蔵小杉 503

間取り  
1K

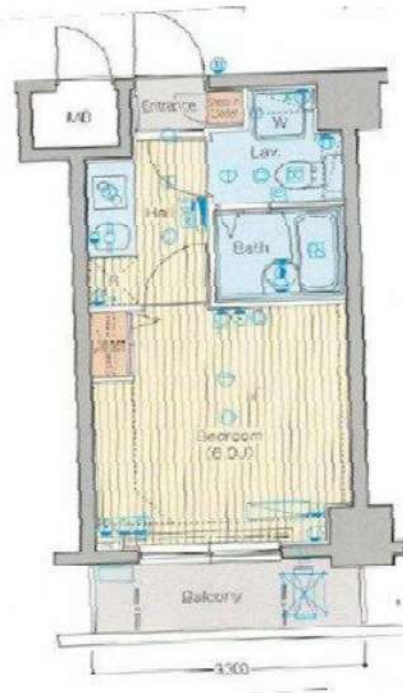
専有面積  
19.80㎡

築年月  
2003年10月



### チェックポイント！

主要採光面：南向き、保証人不要、二人入居可、外観タイル張り、分譲タイプ、24時間換気システム、B・T別、シャワー、浴室乾燥機、トイレ、温水洗浄便座、洗面台、ガスコンロ可、2口コンロ、システムキッチン、収納スペース、シューズボックス、室内洗濯機置場、洗濯機置場、都市ガス、フローリング、冷房、エアコン、オートロック、モニタ付オートロック、モニタ付インターホン、防犯カメラ、バルコニー、エレベーター、宅配BOX



物件種目	貸マンション
最寄駅	武蔵小杉
間取タイプ	1K
賃料条件	賃料 80,000円
	礼金1ヶ月 敷金1ヶ月 保証金なし

物件所在地	神奈川県川崎市中原区新丸子東2丁目 895-5		
交通	東急東横線 武蔵小杉 徒歩4分		
建物	建物名	ガラ・シティ武蔵小杉 503	
	構造・規模	RC 8階建/5階部分	
	使用部分積	19.80㎡	
	間取内訳	洋6	
築年月	2003年10月	契約期間	2年
管理費等	7,000円/月 共益費なし 雑費なし		
駐車場			
現況	居住中	入居日	2021年1月中旬予定
設備	B・T別、シャワー浴室乾燥機、トイレ、温水洗浄便座、洗面台、ガスコンロ可、2口コンロ、システムキッチン、収納スペース、シューズボックス、室内洗濯機置場、洗濯機置場、都市ガス、フローリング、冷房、エアコン、オートロック、モニタ付オートロック、モニタ付インターホン、防犯カメラ、バルコニー...		
保険等	要 2年20,000円		
備考	SYLAプレミアムクラブ：1,000円/月 更新料：新賃料1ヶ月 賃貸保証：加入要 エルズサポート 初回保証料40%年間保証料10,000円 鍵交換代等：有 25,000円～ 利用駅1：東急東横線 新丸子 徒歩6分 利用駅2：JR南武線 向河原 徒歩11分		



新橋本店

**みずべや**

水商売のお部屋

TEL 03-6279-2032

LINE ID 62792032

新宿区西新宿7-12-3小島ビル3F



歌舞伎町

**みずべや**

歌舞伎のお部屋

TEL 03-6205-5732

LINE ID 62792032

新宿区歌舞伎町1-8-3 良川ビル2F(あずま通り)





# 貸アパート

新川崎駅

ピフォンテ日吉 (ダイワリビング) 301

間取り  
1K

専有面積  
25.39㎡

築年月  
2018年09月

## チェックポイント!

楽器不可,DIY不可,ペット不可,保証人不要,B・T別,シャワー,追焚機能,浴室乾燥機,トイレ,温水洗浄便座,洗面所,洗面台,シャワー付洗面化粧台,ガスコンロ付,独立型キッチン,システムキッチン,グリル,収納スペース,ウォークインクローゼット,シューズボックス,室内洗濯機置場,室内物干し,給湯,都市ガス,都市ガス給湯,エアコン,B5端子,CATV,インターネット対応,インターネット使用料無料,オートロック,モニターインターホン,シャッター雨戸,火災警報器(報知機),24時間セキュリティー,バルコニー



物件種目	貸アパート
最寄駅	新川崎
間取タイプ	1K
賃貸条件	賃料 81,000円 礼金なし 敷金なし 保証金なし

物件所在地	神奈川県川崎市幸区南加瀬4丁目1-37		
交通	JR横須賀線 新川崎 徒歩16分		
建物	建物名	ピフォンテ日吉 (ダイワリビング) 301	
	構造・規模	軽量鉄骨造 3階建/3階部分	
	使用部分積	25.39㎡	
	間取内訳	洋 5.9 K 3	
築年月	2018年09月	契約期間	2年
管理費等	なし 共益費 5,000円/月		
駐車場			
現況	居住中	入居日	2020年12月中旬予定
設備	B・T別,シャワー追焚機能浴室乾燥機,トイレ,温水洗浄便座,洗面所洗面台,シャワー付洗面化粧台,ガスコンロ付,独立型キッチン,システムキッチン,グリル,収納スペース,ウォークインクローゼット,シューズボックス,室内洗濯機置場,室内物干し,給湯,都市ガス,都市ガス給湯,エアコン,...		
保険等	不要		
備考	ルームクリーニング: 39,600円 更新料: なし 利用駅1: 東急東横線 日吉 徒歩20分 利用駅2: 横浜市グリーンライン 日吉 徒歩21分		



# 貸マンション

## 川崎駅

フェニックス川崎参番館(フェニックスカワサキサンパンカン) 902

間取り  
1K

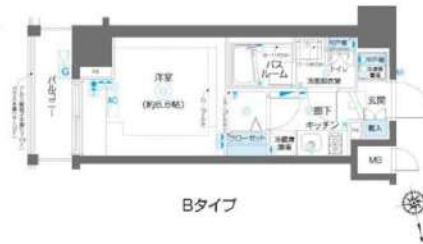
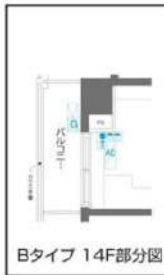
専有面積  
22.57㎡

築年月  
2013年04月



### チェックポイント!

バイク置場有,駐輪場有,主要採光面:東向き,ベットの相談,デザイナーズ,外観タイル張り,常時ゴミ出し可能,分譲タイプ,24時間換気システム,B・T別,オートバス,シャワー,追焚機能,浴室乾燥機,トイレ,温水洗浄便座,洗面台,ガスコンロ可,2口コンロ,システムキッチン,クローゼット,シューズボックス,照明器具,人感センサー付照明,室内洗濯機置場,給湯,都市ガス,フローリング,エアコン,M,Mコンセント,インターネット対応,光ファイバー,ダブルロックドア,オートロック,モニタ付オートロック,ディンプルキー,防犯カメラ,バルコニー,エレベーター,宅配BOX,クリーニングサービス



物件種目	貸マンション
最寄駅	川崎
間取タイプ	1K
賃料条件	賃料 87,000円 礼金1ヶ月 敷金1ヶ月 保証金なし

物件所在地	神奈川県川崎市川崎区砂子2丁目 6-16		
交通	J R 東海道本線 川崎 徒歩5分		
建物	建物名	フェニックス川崎参番館(フェニックスカワサキサンパンカン) 902	
	構造・規模	RC 14階建/9階部分	
	使用部分積	22.57㎡	
	間取内訳	洋室6. 6畳	
築年月	2013年04月	契約期間	2年
管理費等	5,000円/月 共益費なし 雑費なし		
駐車場			
現況	空家	入居日	即時
設備	B・T別,オートバス,シャワー,追焚機能,浴室乾燥機,トイレ,温水洗浄便座,洗面台,ガスコンロ可,2口コンロ,システムキッチン,クローゼット,シューズボックス,照明器具,人感センサー付照明,室内洗濯機置場,給湯,都市ガス,フローリング,エアコン,M,Mコンセント,インターネット対応,光フ...		
保険等	不要		
備考	鍵交換費用(税込):22,000円 家財保険+付帯サービス(税込):1,475円/月 更新料:新賃料1ヶ月 賃貸保証:加入要 初回保証料=合計賃料×5.0%(法人5.0%)、月額保証料=合計賃料×1% 利用駅1:J R 京浜東北・根岸線 川崎 徒歩5分 利用駅2:J R 南武線 川崎 徒歩5分		



新痛本店  
**みずべや**  
水筒売のお部屋

TEL 03-6279-2032  
LINE ID 62792032  
新宿区西新宿7-12-3小島ビル3F



歌舞伎町  
みずべや  
歌舞伎のお部屋

TEL 03-6205-5732  
LINE ID 62792032  
新宿区歌舞伎町1-8-3 良川ビル2F(あずま通り)







## ☆☆☆新築マンション☆☆☆

**物件概要**  
 所在地：神奈川県川崎市川崎区東田町6-10  
 構造：RC造 地上12階建  
 竣工：2020年11月  
 総戸数：18戸

**諸条件**  
 即入居可  
 敷金：0か月 ※1LDKは1か月  
 礼金：0か月 ※1LDKは1か月  
 緊急サポート料：1,000円（月額）  
 住宅総合保険：18,000円  
 事務手数料：5,500円  
 保証会社必須（エボス初回：50%、月々1%）  
 ハウスクリーニング費用  
 【1K】35,000円+税（退去時支払）  
 【1LDK】65,000円+税（退去時支払）  
 エアコンクリーニング費用：10,000円+税/1台（退去時支払）  
 ※ペット飼育可：敷金1か月積み増し

**その他条件**  
 退去時1か月前通知  
 更新料：新賃料1.5ヶ月分  
 短期解約違約金あり（1年未満解約時：賃料・管理費1か月分）



### <充実の設備>

- 独立洗面台 ■バス・トイレ別 ■TVモニター付オートロック ■宅配ロッカー
- ハンズフリーキー ■防犯カメラ ■浴室暖房乾燥機 ■追炊機能 ■24時間換気システム
- エアコン ■wifi(無線ルーター) ■インターネット無料
- 専用ゴミ置場 ■エレベーター



<b>1201</b>		<b>A</b>		<b>type</b>	
49.60㎡				1LDK	
<b>182,000円</b>					
<b>1101</b>		<b>A</b>		<b>type</b>	
49.60㎡				1LDK	
<b>179,000円</b>					
<b>1001</b>		<b>A</b>		<b>type</b>	
49.60㎡				1LDK	
<b>176,000円</b>					
<b>901</b>		<b>A</b>		<b>type</b>	
49.60㎡				1LDK	
<b>174,000円</b>					
<b>801</b>	<b>B type</b>	<b>802</b>	<b>C type</b>		
25.08㎡	1K	24.52㎡	1K		
<b>104,000円</b>		<b>103,000円</b>			
<b>701</b>	<b>B type</b>	<b>702</b>	<b>C type</b>		
25.08㎡	1K	24.52㎡	1K		
<b>103,000円</b>		<b>102,000円</b>			
<b>601</b>	<b>B type</b>	<b>602</b>	<b>C type</b>		
25.08㎡	1K	24.52㎡	1K		
<b>102,000円</b>		<b>101,000円</b>			
<b>501</b>	<b>B type</b>	<b>502</b>	<b>C type</b>		
25.08㎡	1K	24.52㎡	1K		
<b>101,000円</b>		<b>100,000円</b>			
<b>401</b>	<b>B type</b>	<b>402</b>	<b>C type</b>		
25.08㎡	1K	24.52㎡	1K		
<b>100,000円</b>		<b>99,000円</b>			
<b>301</b>	<b>B type</b>	<b>302</b>	<b>C type</b>		
25.08㎡	1K	24.52㎡	1K		
<b>99,000円</b>		<b>98,000円</b>			
<b>201</b>	<b>B type</b>	<b>202</b>	<b>C type</b>		
25.08㎡	1K	24.52㎡	1K		
<b>97,000円</b>		<b>96,000円</b>			
エントランス		管理室		ゴミ置場	

管理費：10,000円

★スピーカー付照明標準装備！  
 ※別売りのAIスピーカーと連動をさせると音声操作も可能です！



インターネット無料★漫画・雑誌無料読み放題★  
 右記QRコードより体験版をお試しいただけます！



TEL 03-6279-2032  
 LINE ID 62792032  
 新宿区西新宿7-12-3小島ビル3F



TEL 03-6205-5732  
 LINE ID 62792032  
 新宿区歌舞伎町1-8-3 良川ビル2F(あずま通り)





# 貸マンション

## 武蔵小杉駅

(仮) 武蔵小杉フォレストスクエアレジデンス(ムサシコスギフォレストスクエアレジデンス) 306

間取り  
1DK

専有面積  
25.42㎡

築年月  
2019年09月

### チェックポイント！

バイク置場有,駐輪場有,主要採光面：南向き,ペット相談,二人入居可,デザイナーズ,外観タイル張り, B・T別,オートバス,シャワー,浴室乾燥機,トイレ,ガスコンロ付,2口コンロ,システムキッチン,クローゼット,シューズボックス,室内洗濯機置場,給湯,プロパンガス,フローリング,エアコン,C S, B S端子,インターネット使用料無料,モニタ付オートロック,エレベーター,宅配BOX



物件種目	貸マンション
最寄駅	武蔵小杉
間取タイプ	1DK
賃料	101,000円
貸賃条件	礼金1ヶ月 敷金なし 保証金なし

物件所在地	神奈川県川崎市中原区小杉町2丁目207-3		
交通	東急東横線 武蔵小杉 徒歩10分		
建物	建物名	(仮) 武蔵小杉フォレストスクエアレジデンス(ムサシコスギフォレストスクエアレジデンス) 306	
	構造・規模	RC 5階建/3階部分	
	使用部分積	25.42㎡	
	間取内訳	DK 6畳	
築年月	2019年09月	契約期間	2年
管理費等	なし 共益費 13,000円/月 雑費なし		
駐車場			
現況	居住中	入居日	2021年2月14日
設備	B・T別,オートバス,シャワー,浴室乾燥機,トイレ,ガスコンロ付,2口コンロ,システムキッチン,クローゼット,シューズボックス,室内洗濯機置場,給湯,プロパンガス,フローリング,エアコン,C S, B S端子,インターネット使用料無料,モニタ付オートロック,エレベーター,宅配BOX		
保険等	要 2年22,000円		
備考	■入居中サポート21450円 ■抗菌代16500円 ■事務手数料11000円 ■鍵交換代22000円 ■火災保険22000円 更新料：新賃料 1.5ヶ月 賃貸保証：利用可 保証会社必須 総賃料～50% (最低保証料3万円) 利用駅1：東急目黒線 新丸子 徒歩9分 利用駅2：東急東横線 元住吉 徒歩23分		



# FORRENT

～ファミリータイプ賃貸マンション～

## ヴィント田町

### 京急大師線「小島新田」駅徒歩5分

【物件概要】 物件名称/ヴィント田町

所在地/神奈川県川崎市川崎区田町3-4-10

### 礼金0 敷金0

■ 交通/京急大師線「小島新田」駅徒歩5分

■ 構造/鉄骨造 3階建

■ 建物完成/2006年9月 総戸数/12戸

■ 募集賃料/120,000円

■ 管理費(月額)/3,000円

■ 礼金・敷金/礼金0箇月 敷金0箇月

■ 専有面積/56.53㎡

■ 現況/305号室:1月中旬退出予定



注1 契約期間は2年(更新可能・更新料は新賃料の1箇月分)

注2 図面と現況が相違する場合は現況優先とします

注3 火災保険に加入していただきます

注4 当社指定の家賃保証会社へ加入して頂きます

(保証料については初回保証料に加え、月次で月額保証料の請求が別途ございます)

注5 審査で入居申込をお断りする場合がありますのでご了承ください

注6 審査基準及び審査内容についてはお答えできません

注7 退去時におけるルームクリーニング費用をご負担していただきます

注8 入居時における鍵交換手数料をご負担していただきます

### 契約開始日より フリーレント1箇月

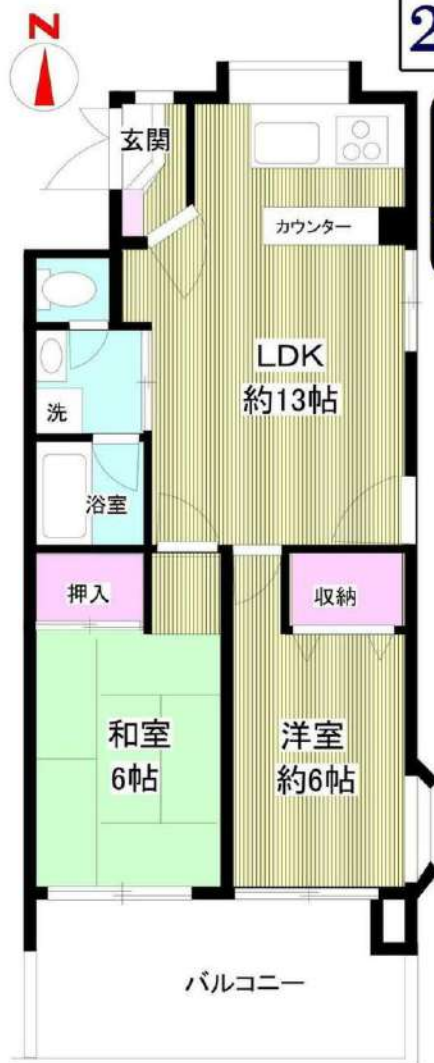
#### 【設備・仕様】

- モニター付インターフォン
- ガス3口システムキッチン
- 食器洗浄機  コンベック
- 室内洗濯機置場  エアコン
- 洗面所独立  外壁タイル貼
- 敷地内駐車場(現在空無)
- フローリング  自転車置場
- シャンプードレッサー
- 敷地内専用ゴミ置場
- 追焚き機能付オートバス
- ワイドバルコニー
- ◎BSアンテナ
- ◎CATV対応  
(YOUテレビ、インターネット)



### 南東・南西角地の日当たり良好な立地! ◎305号室は最上階・南東角部屋

### 2LDK (専有面積 56.53㎡)



#### 設備充実

収納カウンター  
コンベック、食洗器付の  
システムキッチン



新橋本店

みずべや

水商売のお部屋

TEL 03-6279-2032

LINE ID 62792032

新宿区西新宿7-12-3小島ビル3F

歌舞伎町  
あずまビル

みずべや

歌舞伎のお部屋

TEL 03-6205-5732

LINE ID 62792032

新宿区歌舞伎町1-8-3 良川ビル2F(あずま通り)