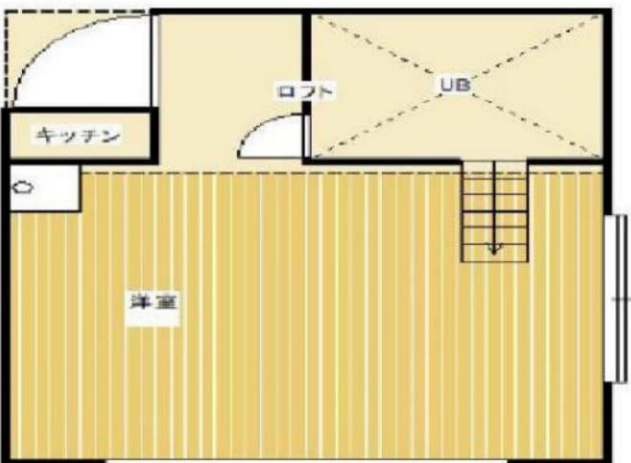


# ラッキープラザ中野 102号室



物件種目	貸アパート		
最寄駅	JR中央総武線 中野駅		
間取タイプ	1R+ロフト		
賃貸条件	賃料	60,000円	
	敷金	1ヶ月	礼金 1ヶ月
所在地	東京都中野区中央4-29-4		
交通	JR中央線総武線 中野 徒歩 7分		
	東京メトロ東西線 中野 徒歩 7分		
建物	建物名	ラッキープラザ中野	
	構造・規模	木造	2階建 1階部分
	使用部分面積	13.43m <sup>2</sup>	
	間取内訳		
築年月	平成6年	契約期間	2年
管理費等	2,000円		
駐車場	無		
現況	賃貸中	入居日	9月下旬退室予定
本体設備	電気 上・下水道 都市ガス		
各戸設備	エアコン ガス 上下水道 ロフト		
保険	22,000円		
備考	諸条件相談、鍵交換代:15,000円(税別)		
	保証会社:50%、外国籍相談 1年未満解約する場合、違約金賃料の1ヶ月が発生します		
会員番号		物件番号	

■図面と現況が相違する場合は現況優先とさせていただきます。■〈仲介〉ご成約の際には、当社規定の仲介手数料とそれにかかる消費税を別途申し受けます。



新宿本店  
みずいべや  
水商売のお部屋

TEL 03-6279-2032  
LINE ID 62792032  
新宿区西新宿7-12-3小島ビル3F



歌舞伎町  
みずいべや  
歌舞伎のお部屋

TEL 03-6205-5732  
LINE ID 62792032  
新宿区歌舞伎町1-8-3 良川ビル2F(あずま通り)



# 貸マンション

## 早稲田駅

アーバンシャトー早稲田(アーバンシャトーワセダ) 405

間取り  
1K

専有面積  
17.10㎡

築年月  
2002年10月



### チェックポイント！

駐輪場有,主要採光面：西向き,2面採光,外観タイル張り,角部屋,B・T別,ガスコンロ付,クローゼット,シューズボックス,洗濯機置場,給湯,都市ガス,フローリング,冷房,暖房,エアコン,オートロック,モニタ付インターホン,バルコニー



物件種目	貸マンション
最寄駅	早稲田
間取タイプ	1K
賃貸条件	賃料 61,500円 礼金1ヶ月 敷金なし 保証金なし

物件所在地	東京都新宿区早稲田鶴巻町 5 2 1 - 2 4		
交通	東京メトロ東西線 早稲田 徒歩6分		
建物	建物名	アーバンシャトー早稲田(アーバンシャトーワセダ) 405	
	構造・規模	鉄骨造 5階建/4階部分	
	使用部分積	17.10㎡	
	間取内訳	洋室5.3畳/K2畳	
築年月	2002年10月	契約期間	1年
管理費等	8,000円/月 共益費なし 雑費なし		
駐車場	なし		
現況	居住中	入居日	2021年2月中旬予定
設備	B・T別,ガスコンロ付,クローゼット,シューズボックス,洗濯機置場,給湯,都市ガス,フローリング,冷房,暖房,エアコン,オートロック,モニタ付インターホン,バルコニー		
保険等	要1年10,000円		
備考	★諸条件はレイنزの図面が優先となります ★諸条件はレイنزの図面が優先となります 契約事務手数料:3,300円 鍵交換代:27,500円 消臭除菌代:8,800円 あんしんサポートα(1年間):16,500円 更新料:新賃料0.75ヶ月 賃貸保証:加入要 新日本信用保証(賃料総額の50%) ※月額プランも選択可能 利用駅1:東京メトロ有楽町線 江戸川橋 徒歩9分 利用駅2:都電荒川線 早稲田 徒歩11分		



新宿本店

みずいばや  
水商売のお部屋

TEL 03-6279-2032  
LINE ID 62792032  
新宿区西新宿7-12-3小島ビル3F



みずいばや  
歌舞伎町のお部屋

TEL 03-6205-5732  
LINE ID 62792032  
新宿区歌舞伎町1-8-3 良川ビル2F(あずま通り)



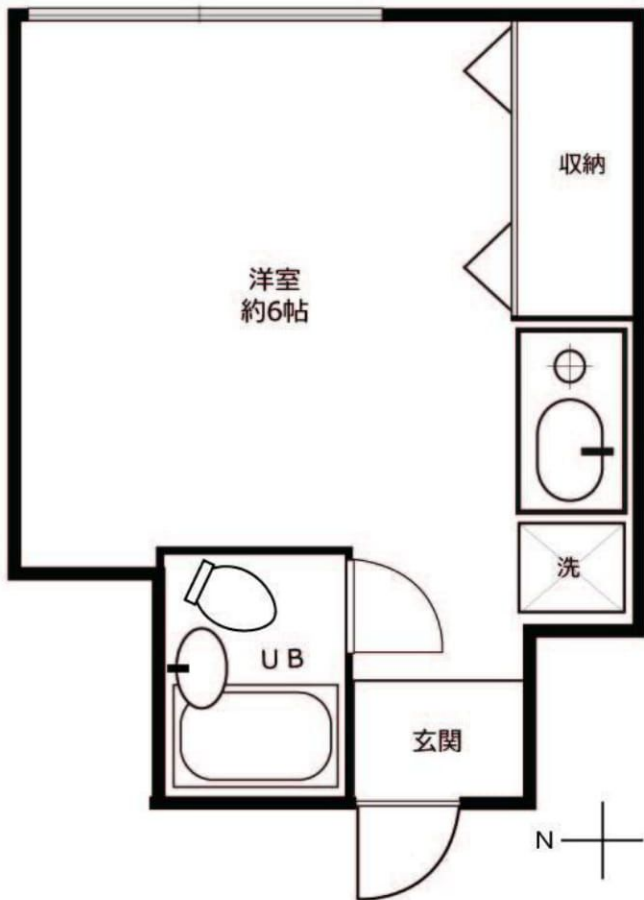
# ワンルーム 賃貸マンション

## K2 松島 202 号室

### 賃料 62,000 円

大江戸線  
「牛込柳町駅」  
徒歩約 1 分

- ワンルーム
- エアコン
- 収納
- 駅近
- 洗濯機あり  
(残置物)



所在	東京都新宿区原町 1-7			
賃貸条件	礼金	1ヶ月	敷金	1ヶ月
	賃貸借種類	普通賃貸借	契約期間	2年
	更新料	新賃料の1ヶ月分	更新仲介手数料	新賃料の1/4か月 (別途消費税)
	火災保険	指定の保険に要加入	現況	空室
	保証会社	加入要 ※保証人ありの場合、賃料の40% ※保証人なしの場合、賃料の50%		
建物	構造・規模	鉄骨造3階建	建築年月	平成11年5月
	専有面積	14.00㎡		
建物設備				
備考	<ul style="list-style-type: none"> <li>・退去時クリーニング代実費</li> <li>・ペット飼育不可</li> <li>・入居審査の結果に添えない場合があります。</li> </ul>			



※図面と現状が異なる場合は現状を優先させていただきます。



**みずべや**  
水商売のお部屋

TEL 03-6279-2032  
LINE ID 62792032  
新宿区西新宿7-12-3小島ビル3F



**みずべや**  
歌舞伎のお部屋

TEL 03-6205-5732  
LINE ID 62792032  
新宿区歌舞伎町1-8-3 良川ビル2F(あずま通り)



# 貸マンション

## 落合南長崎駅

アヴァンティ哲学堂公園(アヴァンティテツガクドウコウエン) 208

間取り  
1K

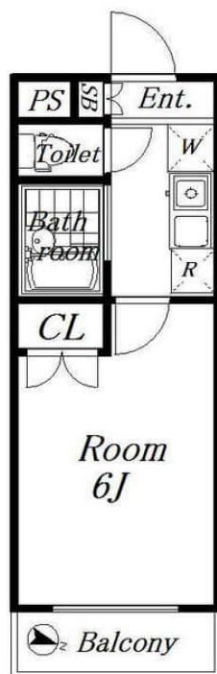
専有面積  
19.32㎡

築年月  
2000年04月



### チェックポイント！

主要採光面：東向き,外観タイル張り,分譲タイプ,B・T別,シャワー,トイレ,洗面台,システムキッチン,収納スペース,クローゼット,シューズボックス,室内洗濯機置場,給湯,都市ガス,フローリング,エアコン,オートロック,バルコニー,エレベーター,宅配BOX



物件種目	貸マンション
最寄駅	落合南長崎
間取タイプ	1K
賃貸条件	賃料 66,000円 礼金1ヶ月 敷金1ヶ月 保証金なし

物件所在地	東京都新宿区西落合1丁目25-9		
交通	都営大江戸線 落合南長崎 徒歩6分		
建物	建物名	アヴァンティ哲学堂公園(アヴァンティテツガクドウコウエン) 208	
	構造・規模	RC 4階建/2階部分	
	使用部分積	19.32㎡	
	間取内訳	洋室6	
築年月	2000年04月	契約期間	2年
管理費等	7,000円/月 共益費なし 雑費なし		
駐車場	なし		
現況	居住中	入居日	2020年12月中旬予定
設備	B・T別,シャワー,トイレ,洗面台,システムキッチン,収納スペース,クローゼット,シューズボックス,室内洗濯機置場,給湯,都市ガス,フローリング,エアコン,オートロック,バルコニー,エレベーター,宅配BOX		
保険等	要 2年20,000円		
備考	一箇所鍵交換(任意): 22,000円 24時間サポート: 16,500円 虫駆除サービス(任意): 16,500円 書類作成費: 11,000円 更新料: 新賃料1.2ヶ月 賃貸保証: 加入要 ニッポンインシュア 利用駅1: 西武池袋・豊島線 東長崎 徒歩15分 利用駅2: 西武新宿線 新井薬師前 徒歩15分		



新宿本店

みずべや

水高亮のお部屋

TEL 03-6279-2032

LINE ID 62792032

新宿区西新宿7-12-3小島ビル3F

歌舞伎町  
あずま通り

みずべや

歌舞伎のお部屋

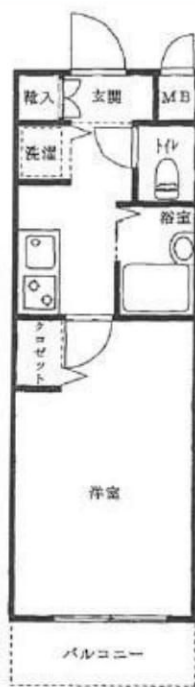
TEL 03-6205-5732

LINE ID 62792032

新宿区歌舞伎町1-8-3 良川ビル2F(あずま通り)



# 貸マンション



最寄駅	新江古田駅
間取タイプ	1K
賃料条件	賃料 68,000円
	礼金1ヶ月 敷金1ヶ月 保証金なし

物件所在地	東京都中野区江原町2丁目21-7		
交通	都営大江戸線 新江古田 徒歩5分		
建物	建物名	ヴィータローザ新江古田 205	
	構造・規模	RC 5階建/2階部分	
	使用部分積	22.40㎡	
	間取内訳		
築年月	2007年10月	契約期間	2年
管理費等	11,000円/月		
駐車場			
現況	空家	入居日	相談
設備	B・T別,シャワー,浴室乾燥機,温水洗浄便座,ガスコンロ付,2口コンロ,システムキッチン,収納スペース,クローゼット,室内洗濯機置場,給湯,都市ガス,フローリング,エアコン,オートロック,モニター付インターホン,ディンプルキー,防犯カメラ,バルコニー,エレベーター,宅配BOX		
保険等	要 2年20,000円		
備考	更新料新賃料1ヶ月+5500円 賃貸保証:加入要50%・80% 鍵交換代等:有 22,000円 ～ 利用駅1:西武池袋・豊島線 江古田 徒歩14分 利用駅2:西武池袋・豊島線 桜台 徒歩17分		

内見予約・申込はWEBから！

カンタン内見予約 >>> 内見予約くん

スマホから申込OK >>> 申込受付くん

間取り  
1K

専有面積  
22.40㎡

築年月  
2007年10月

この図面は物件情報の一部を抜粋して掲載しております。(現況優先)  
付帯条件や別途料金等が発生する場合がありますのでご確認ください。

## チェックポイント！

- 主要採光面：西向き●ペット相談(敷金+1ヶ月(償却2ヶ月))●分譲タイプ●B・T別●シャワー●浴室乾燥機●温水洗浄便座●ガスコンロ付●2口コンロ●システムキッチン●収納スペース●クローゼット●室内洗濯機置場●給湯●都市ガス●フローリング●エアコン●オートロック●モニター付インターホン●ディンプルキー●防犯カメラ●バルコニー●エレベーター●宅配BOX

TEL 03-6279-2032  
LINE ID 62792032  
新宿区西新宿7-12-3小島ビル3F

TEL 03-6205-5732  
LINE ID 62792032  
新宿区歌舞伎町1-8-3 良川ビル2F(あずま通り)

東京メトロ東西線 神楽坂駅 徒歩7分

東京メトロ有楽町線 江戸川橋 徒歩5分

都営大江戸線 牛込神楽坂 徒歩11分

★★分譲マンション★★1階スーパーで生活に便利です♪



南向きで  
明るいお部屋  
照明ついています



初期費用  
クレジットカード決済OK!  
(VISA・Mastercard)



サンセール神楽坂		賃貸分譲マンション	
0325号室		間取り	1R
賃料条件	賃料	68,000円	
	共益費	7,000円	
	敷金	0ヶ月	礼金 1ヶ月

住所	東京都新宿区西五軒町8-8		
建物	構造・規模	鉄筋コンクリート造 6階建 3階	
	専有面積	18㎡	部屋向き 南
	築年月	1993年11月	
更新料	新賃料の1.5ヶ月分	償却/敷引	0円
入居可能予定日	2021年2月中旬	契約期間	2年

ライフサポート株式会社(1年・更新料)※ご内容によってプランの変動あり  
 ※初回保証料 (賃料+共益費)×50%~  
 更新料:保証期間中の家賃滞回数(下記)により変動  
 ※滞回数は更新後リセット  
 0回-10,000円/1回-20,000円/2回-30,000円  
 3回-賃料(共益費込)の50%/4回以上-賃料(共益費込)の100%  
 (最低保証更新料40,000円)  
 ※保証料が月額賃料を超える場合は、月額賃料が上限となります。  
 保険 A-LIFE(2年掛捨てタイプ)家財保険・賠償責任保険 加入必須  
 1K/1R: 15,400円(借家責任保険 1,000万円/家財保険 300万円)

◎契約時に別途鍵交換代(20,000円+税)  
 ◎事務手数料(5,000円+税) ◎除菌消臭代(15,000円+税)  
 ◎当社指定の火災保険加入の事  
 ◎1年未満解約の場合、賃料1ヶ月(賃料+共益費)の違約金あり  
 ◎口座振替手数料(300円+税) ◎ビットコイン決済相談可  
 ◎審査内容により、連帯保証人を付けて頂く場合がございます  
 ◎契約時、ハウスクリーニング費用(40,000円+税)必須  
 ◎駐輪場の空きは管理組合にご確認ください

設備・仕様  
 ★駐輪場(空き要確認)  
 ★防犯カメラ  
 ★光ファイバー  
 ★カーペット  
 ★都市ガス  
 ★BSアンテナ  
 ★エレベータ  
 ★室内洗濯置場  
 ★電気コンロ(1口)  
 ★インターホン  
 ★エアコン  
 ★オートロック  
 ★バルコニー

現金不要!分割可能!  
 初期費用  
 カード決済  
 できます!  
 VISA

手ぶら引越  
 家具・家電リースは  
 アムスなんでもリース  
 月々の賃料+α  
 で家具付賃貸にできます!

みずいべや 水商売のお部屋 TEL 03-6279-2032 LINE ID 62792032 新宿区西新宿7-12-3小島ビル3F

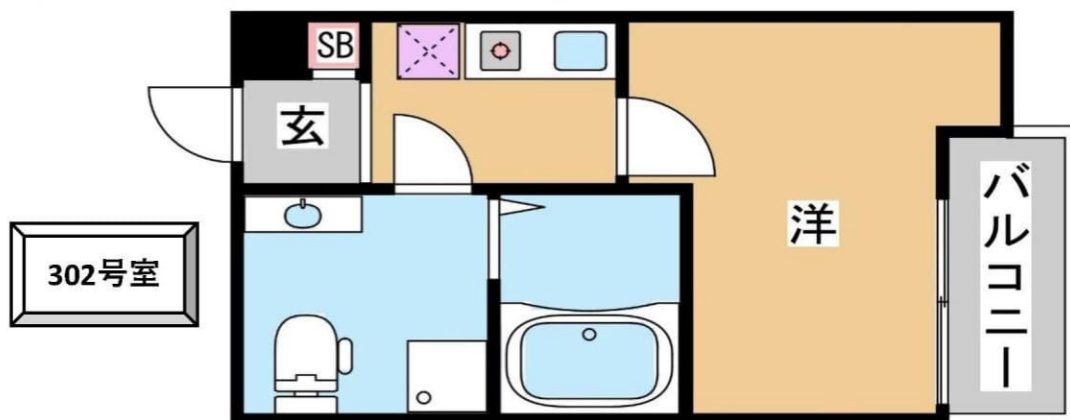
みずいべや 歌舞伎のお部屋 TEL 03-6205-5732 LINE ID 62792032 新宿区歌舞伎町1-8-3 良川ビル2F(あずま通り)

# ヴェルデリア中野

- ★閑静な住宅街で静かな住環境！
- ★インターネット無料♪
- ★ペット飼育相談可能！（※条件変更あり）



～新築デザイナーズ誕生～



※概略図にて図面と現状が相違する際は現状を優先します。

物件種別	新築物件		
最寄駅	中野		
賃料	68,000円		
敷金	0円	礼金	0円
所在地	東京都中野区新井5丁目20-13		
交通	J R 中央本線 中野駅 徒歩15分		
	西武新宿線 新井薬師駅 徒歩4分		
建物	建物名	ヴェルデリア中野	
	間取内訳	1R	
	面積	14.45㎡	
	構造・規模	木造 地上3階建	
共益費	5,000円	築年月	令和2年9月
契約種類	普通賃貸借	用途	住居
契約期間	2年	総戸数	11戸
向き	北東	駐車場	無
現況	完成済み	入居	即
設備	オートロック・宅配BOX・TVモニターホン ミニキッチン(IHコンロ)・エアコン 温水洗浄便座・追い焚き機能 室内洗濯機置場		
備考	◎指定火災保険加入要 ◎賃貸保証会社加入要 ◎あんしんサポート加入要		



TEL 03-6279-2032  
LINE ID 62792032  
新宿区西新宿7-12-3小島ビル3F



TEL 03-6205-5732  
LINE ID 62792032  
新宿区歌舞伎町1-8-3 良川ビル2F(あずま通り)



# 新築貸マンション

## 都立家政駅

ハウスポートエデン 301

間取り  
ワンルーム

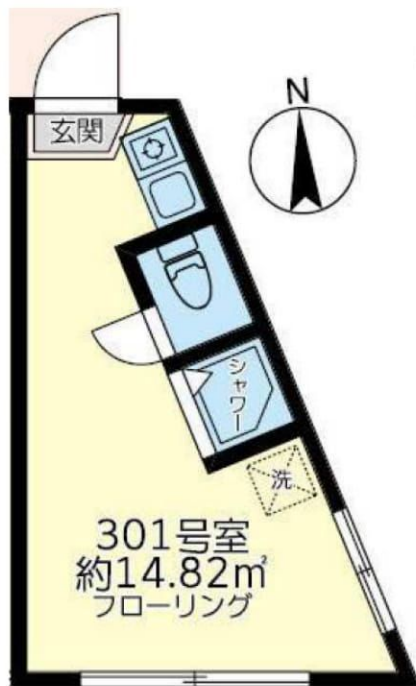
専有面積  
14.82㎡

築年月  
2020年10月

新築

### チェックポイント！

ペット相談(ペット相談敷金1ヵ月積増),シャワー,トイレ,温水洗浄便座,冷蔵庫,家具付き,室内洗濯機置場,フローリング,床暖房,エアコン,オートロック,モニタ付インターホン,防犯カメラ



物件種目	新築貸マンション
最寄駅	都立家政
間取タイプ	ワンルーム
賃貸条件	賃料 69,000円 礼金なし 敷金なし

物件所在地	東京都中野区鷺宮3丁目 1-2		
交通	西武新宿線 都立家政 徒歩1分		
建物	建物名	ハウスポートエデン 301	
	構造・規模	RC 4階建/3階部分	
	使用部分積	14.82㎡	
	間取内訳		
築年月	2020年10月	契約期間	2年
管理費等	共益費3,000円/月		
駐車場			
現況	完成済	入居日	即時
設備	シャワー,トイレ,温水洗浄便座,冷蔵庫,家具付き,室内洗濯機置場,フローリング,床暖房,エアコン,オートロック,モニタ付インターホン,防犯カメラ		
保険等	要 16,500円		
備考	賃貸保証:加入要 賃料+共益費の50%		

 **新宿本店**  
**みずべや**  
水商売のお部屋  
TEL 03-6279-2032  
LINE ID 62792032  
新宿区西新宿7-12-3小島ビル3F

 **歌舞伎町**  
**みずべや**  
歌舞伎のお部屋  
TEL 03-6205-5732  
LINE ID 62792032  
新宿区歌舞伎町1-8-3 良川ビル2F(あずま通り)



# RENECAT導入済物件★消臭抗菌効果が半永久持続 駅や生活利便施設に近い快適生活を実現できる好立地

0403 号室 専有面積 22.20㎡

間取 1K

賃料 **70,000** 円/月

共益費 12,000 円/月

### 物件概要

所在地 / 東京都中野区鷺宮2丁目2-4  
 構造・規模 / 鉄筋コンクリート造 8階建  
 総戸数 / 37 戸  
 築年月 / 2009年03月06日  
 入居日 / 即可

### 契約条件

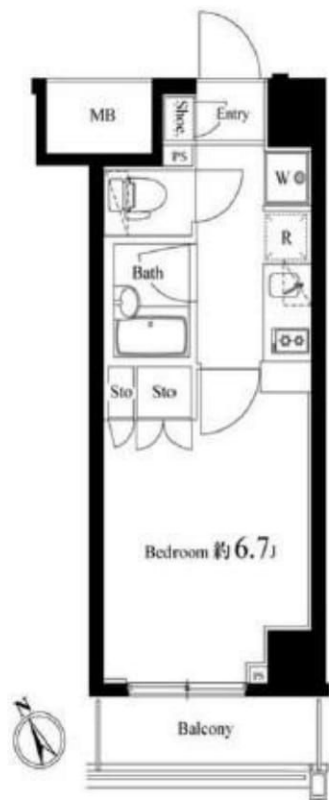
**敷金0ヶ月・礼金0ヶ月**

保証システム利用料: 家賃総額50% (最低金額5万円) 税別  
 24時間安心サポート料11,000円 鍵交換代19,800円  
 室内抗菌処理代16,500円 事務手数料16,500円  
 当社指定賃貸入居者総合保険加入の事 (別途費用)  
 ※賃料口座引落し (口座振替手数料: 月額550円)  
 普通賃貸借2年契約  
 ☆キャンペーン11/末までの成約者様限定

### Access

西武新宿線  
**「都立家政」** 駅徒歩 7分

西武新宿線  
**「野方」** 駅徒歩 10分



- 外観タイル貼り
- カラーモニター付インターフォン
- オートロックシステム
- 共用部防犯カメラ
- 24時間マンションセキュリティ
- 防犯性の高いダブルロック
- 床フローリング仕様
- 玄関人感センサーライト
- エアコン1基標準装備
- トイレとバスルーム独立型
- 浴室換気乾燥暖房機
- システム2口ガスキッチン
- 温水シャワートイレ
- 収納便利なクローゼット
- インターネット対応 (別途費用)
- CATV・BS・110°CS (別途負担)
- 24時間受取可能宅配BOX
- 駐輪場: (要詳細確認)
- 敷地内ゴミ置場
- 2人入居可能・外国籍入居可能



**24時間安心サポート**

設備のトラブルに24時間365日の受付体制

**医療健康サービス 24**

看護師が24時間365日ご相談に応じます。



**みずべや**  
水商売のお部屋

**TEL 03-6279-2032**  
**LINE ID 62792032**  
新宿区西新宿7-12-3小島ビル3F



**みずべや**  
歌舞伎のお部屋

**TEL 03-6205-5732**  
**LINE ID 62792032**  
新宿区歌舞伎町1-8-3 良川ビル2F(あずま通り)

