

アンブルールブワ 武蔵中原

住み替え応援システムRe・Room

家賃でポイントがたまる！住み替えで使ってお得！

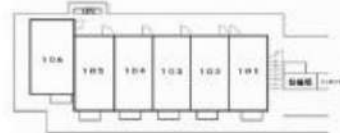
安心管理システム 24時間管理

学生・女性にオススメ

【月内契約限定】57,000円→55,000円で契約可能！

【月内限定】敷金0円・礼金0円！

★賞発、諸条件等、お気軽にご相談下さいませ＊菅原:080-4160-0496(0.5)



※図面と現況が異なる場合には現況を優先とします。

ACCESS

JR南武線 武蔵中原駅 徒歩3分

東急東横線 武蔵小杉 徒歩20分

JR南武線 武蔵新城 徒歩20分

106号室

賃料 55,000円

管理費 3,000円

敷金 0ヶ月 礼金 0ヶ月

OUTLINE

間取り	1K	タイプ		専有面積	23.18㎡
入居日	応相談		内見	不可(12/28解約予定)	

「木下の賃貸」友の会費 1600 円(別途税)/月額

所在地 神奈川県川崎市中原区上小田中6-25-27

構造 木造 規模 2階建1階

竣工日 2002年03月01日 総戸数 12戸

駐輪場 有 空き 要確認

駐車場 無 空き 無

駐車場賃料 駐車場礼金及び仲介手数料

ペット飼育 不可 ペット飼育の場合の敷金

方位 南 ガス LPG

建物管理会社 株式会社木下の賃貸 電気 株式会社エナジーダイレクト推奨

LEASE CONDITION

契約期間 2年 更新料 新賃料 1ヶ月

解約予告 1ヶ月前に文書で当社宛に通知

鍵交換費 25,000 円(別途税) 消毒代 24,000 円(別途税)

EQUIPMENT

オートロック		洗濯機置場	○	バルコニー	
エレベーター		浴室乾燥機	○	CATV	
TVモニター付きインターフォン	○	洗濯機能付暖房便座	○	BSアンテナ	
宅配ボックス		追い抜き		CSアンテナ	
ガスコンロ	○	居室床材フローリング	○	カーシェアリング	
IHクッキングヒーター		エアコン(1台)	○		
独立洗面台		浄化槽			

※保証会社利用必須です。木下グループをご利用の場合、初回保証料80%と月額500円(別途税)の利用手数料、また2年毎に20,000円の継続保証委託料が必要です。※CATV、インターネット等対応物件の場合、利用時は別途契約、費用がかかります。※退去時に最低限必要な金額はルームクリーニング代33,000円(別途税)～(お部屋の広さにより異なります)、エアコン洗浄代1基8,000円(別途税)～です。※BBM-NET対応物件の場合、月額基本使用料は無料ですが、オプションサービスには別途費用がかかります。※入居者補償制度あり

備考

新編本店
みずいべや
水商売のお部屋
TEL 03-6279-2032
LINE ID 62792032
新宿区西新宿7-12-3小島ビル3F

歌舞伎町
みずいべや
歌舞伎のお部屋
TEL 03-6205-5732
LINE ID 62792032
新宿区歌舞伎町1-8-3 良川ビル2F(あずま通り)

【鹿島田コルチェスターの杜】

JR横須賀線『新川崎』徒歩7分
JR南武線『鹿島田』徒歩8分

嬉しい♪インターネット無料♪



号室	現況	賃料	共益費	間取り	面積
101	空室	57,000	3,500	1R	11.8㎡
102	空室	56,000	3,500	1R	12.36㎡

種別	アパート		
住所	神奈川県川崎市幸区鹿島田2-5-9		
敷金	ナシ	礼金	ナシ
間取り	1R	間取	(左図参照)
完成	2013年8月	構造	木造
設備	24時間緊急対応/ディンプルキー/2面採光/角部屋/ フローリング/シューズボックス/シャワー/給湯/洗面台/ バス・トイレ:別室/ウォシュレット/ウォームレット/ TVモニター付きインターフォン/専用ゴミ置き場:あり/ 室内洗濯機置き場/コンロ種類:IH/エアコン1台/		
特約	<ul style="list-style-type: none"> ◆短期解約違約金 1年を超えない解約:家賃2ヶ月分+FR 1年を超え、2年を超えない解約:家賃1ヶ月分 ◆更新料:家賃1ヶ月/2年毎 ◆退去時ルームクリーニング代1ヶ月(税別) 		
備考	<ul style="list-style-type: none"> ・エアコン簡易洗浄代:1,000円 ・火災保険料:19,000円/2年毎 ・鍵交換代:20,000円 ・保証会社加入料:月額賃料等合計の80% ・緊急サポート24:800円(税別)/月 ・収納代行手数料:200円(税別)/月 ・オリコ利用料:お引落とし総額の1.2% ・契約書作成料:1,000円 		



【セブンイレブン】
川崎鹿島田2丁目店:徒歩4分
【ローソン】
新川崎駅前店:徒歩4分

- 🌸 徒歩圏内にコンビニ、スーパー、カフェ複数あります！
- 🌸 病院、薬局、ホームセンター、家電ショップも徒歩圏内にあり、便利で暮らしやすい生活が送れます♪*

新宿本店
みずいべや
水商売のお部屋

TEL 03-6279-2032
LINE ID 62792032
新宿区西新宿7-12-3小島ビル3F

歌舞伎町
あずま通り
みずいべや
歌舞伎のお部屋

TEL 03-6205-5732
LINE ID 62792032
新宿区歌舞伎町1-8-3 良川ビル2F(あずま通り)



アムール 御幸

住み替え応援システムRe・Room
家賃でポイントがたまる！
住み替えて使ってお得！

安心管理システム24時間管理
学生・女性にオススメ

【月内契約限定】敷金0円・礼金0円★川崎駅までバスで約7分！

バストイレ別！★南向き★クローゼット有り★

BBM-NET(インターネット月額基本使用料無料)



ACCESS

JR東海道本線 川崎駅

東急バス「小向」徒歩約3分、川崎駅まで乗車約7分

湘南新宿ライン 新川崎駅 徒歩約32分

104号室

賃料 56,000円

管理費 2,000円

敷金 0ヶ月 礼金 0ヶ月

OUTLINE

間取り	1K	タイプ		専有面積	20.28㎡
入居日	応相談		内見	不可(12/12退去予定)	
「木下の賃貸」友の会費		1600円(別途税)/月額			
所在地	神奈川県川崎市幸区小向町15-31				
構造	木造	規模	2階建1階		
竣工日	2005年10月	総戸数	6戸		
駐車場施設	—	空き	—		
駐輪場施設	—	空き	—		
駐車場敷金	—	駐車場費	—		
ペット飼育	不可	ペット飼育の場合の敷金			
方位	西	ガス	LPG		
管理会社	株式会社木下の賃貸				

LEASE CONDITION

契約期間	2年	更新料	新賃料	1ヶ月
解約予告	1ヶ月前に文書で当社宛に通知			
鍵交換費	25,000円(別途税)	消毒代	24,000円(別途税)	

EQUIPMENT

オートロック	洗濯機置場	○	バルコニー	
エレベーター	浴室乾燥機		CATV	○
TVモニター付きインターフォン	洗浄機能付暖房便座		BSアンテナ	
宅配ボックス	追い焚き		CSアンテナ	
ガスコンロ	居室床材フローリング	○	カーシェアリング	
IHクッキングヒーター	エアコン	○		
独立洗面台	浄化槽			

備考
※保証会社利用必須です。木下グループをご利用の場合、初回保証料80%と月額500円(別途税)の利用手数料、また2年毎に20,000円の継続保証委託料が必要です。※CATV、インターネット等対応物件の場合、利用時は別途契約、費用がかかります。※退去時に最低限必要な金額はルームクリーニング代33,000円(別途税)～(お部屋の広さにより異なります)、エアコン洗浄代1基8,000円(別途税)～です。※BBM-NET対応物件の場合、月額基本使用料は無料ですが、オプションサービスには別途費用がかかります。※入居者補償制度あり ※契約時に除菌消臭代が発生致します。

※図面と現況が異なる場合には現況を優先とします。



新宿本店
みずいばや
水商売のお部屋

TEL 03-6279-2032
LINE ID 62792032
新宿区西新宿7-12-3小島ビル3F



歌舞伎町
みずいばや
歌舞伎のお部屋

TEL 03-6205-5732
LINE ID 62792032
新宿区歌舞伎町1-8-3 良川ビル2F(あずま通り)



アムール Y'S

住み替え応援システムRe・Room

家賃でポイントがたまる！住み替えで使ってお得！

安心管理システム 24時間管理

学生・女性にオススメ

【月内契約限定】63,000円→60,000円で契約可能！

【月内限定】敷金0円・礼金0円！BBM-NET月額基本使用料無料！

★賃発、諸条件等、お気軽にご相談下さいませ＊普原:080-4160-0496(1)



ACCESS

JR南武線 武蔵新城駅 徒歩10分

103号室

賃料 60,000円

管理費 3,000円

敷金 0ヶ月 礼金 0ヶ月

OUTLINE

間取り	1K	タイプ		専有面積	20.28㎡
入居日		応相談	内見		不可(1/2解約予定)

「木下の賃貸」友の会費 1600 円(別途税)/月額

所在地	神奈川県川崎市中原区上小田中1丁目4-7				
構造	木造	規模	2階建1階		
竣工日	2005年05月01日	総戸数	8戸		
駐輪場	有	空き	要確認		
駐車場	無	空き	無		
駐車場賃料		駐車場礼金及び仲介手数料			
ペット飼育	不可	ペット飼育の場合の敷金			
方位	南西	ガス	LPG		
建物管理会社	株式会社木下の賃貸		電気	株式会社エナジーダイレクト推奨	

LEASE CONDITION

契約期間	2年	更新料	新賃料	1	ヶ月
解約予告	1ヶ月前に文書で当社宛に通知				
鍵交換費	25,000 円(別途税)	消毒代	24,000 円(別途税)		

EQUIPMENT

オートロック		洗濯機置き場	○	バルコニー	
エレベーター		浴室乾燥機		CATV	
TVモニター付きインターフォン		洗濯機能付暖房便座		BSアンテナ	
宅配ボックス		追い抜き		CSアンテナ	
ガスコンロ	○	居室床材フローリング	○	カーシェアリング	
IHクッキングヒーター		エアコン(1台)	○		
独立洗面台		浄化槽			

※保証会社利用必須です。木下グループをご利用の場合、初回保証料80%と月額500円(別途税)の利用手数料、また2年毎に20,000円の継続保証委託料が必要です。※CATV、インターネット等対応物件の場合、利用時は別途契約、費用がかかります。※退去時に最低限必要な金額はルームクリーニング代33,000円(別途税)～(お部屋の広さにより異なります)、エアコン洗浄代1基8,000円(別途税)～です。※BBM-NET対応物件の場合、月額基本使用料は無料ですが、オプションサービスには別途費用がかかります。※入居者補償制度あり

備考

※図面と現況が異なる場合には現況を優先とします。

新編本店
みずいべや
水商売のお部屋
TEL 03-6279-2032
LINE ID 62792032
新宿区西新宿7-12-3小島ビル3F

歌舞伎町
みずいべや
歌舞伎のお部屋
TEL 03-6205-5732
LINE ID 62792032
新宿区歌舞伎町1-8-3 良川ビル2F(あずま通り)

物件ID:10080*4

木下の賃貸
KINOSHITA GROUP

アンブルール フェール MANA

住み替え応援システムRe・Room

家賃でポイントがたまる！住み替えで使ってお得！

安心管理システム 24時間管理

学生・女性にオススメ

【月内契約限定】63,000円→60,000円で契約可能！

【月内限定】敷金0円・礼金0円！

★賃貸、諸条件等、お気軽にご相談下さいませ★菅原:080-4160-0496(0.5)



※図面と現況が異なる場合には現況を優先とします。

ACCESS

JR南武線 小田栄駅 徒歩5分

京急本線 八丁堀 徒歩22分

JR京浜東北・根岸線 川崎 徒歩30分臨港バス 小田踏切 乗車15分 徒歩7分

201号室

賃料 60,000円

管理費 2,000円

敷金 0ヶ月 礼金 0ヶ月

OUTLINE

間取り	1K	タイプ		専有面積	24.24㎡
入居日		応相談	内見	不可(12/22解約予定)	
「木下の賃貸」友の会費		1600 円(別途税)/月額			
所在地	神奈川県川崎市川崎区小田2-19-7				
構造	鉄骨造	規模	4階建2階		
竣工日	2007年04月01日		総戸数	9戸	
駐輪場	無	空き	無		
駐車場	無	空き	無		
駐車場賃料		駐車場礼金及び仲介手数料			
ペット飼育	不可	ペット飼育の場合の敷金			
方位	南	ガス	LPG		
建物管理会社	株式会社木下の賃貸		電気	株式会社エナジーダイレクト推奨	

LEASE CONDITION

契約期間	2年	更新料	新賃料	1	ヶ月
解約予告	1ヶ月前に文書で当社宛に通知				
鍵交換費	25,000 円(別途税)	消毒代	24,000 円(別途税)		

EQUIPMENT

オートロック		洗濯機置き場	○	バルコニー	○
エレベーター		浴室乾燥機	○	CATV	○
TVモニター付きインターフォン	○	洗濯機能付暖房便座		BSアンテナ	
宅配ボックス		追い抜き		CSアンテナ	
ガスコンロ		居室床材フローリング	○	カーシェアリング	
IHクッキングヒーター	○	エアコン(1台)	○		
独立洗面台		浄化槽			

※保証会社利用必須です。木下グループをご利用の場合、初回保証料80%と月額500円(別途税)の利用手数料、また2年毎に20,000円の継続保証委託料が必要です。※CATV、インターネット等対応物件の場合、利用時は別途契約、費用がかかります。※退去時に最低限必要な金額はルームクリーニング代33,000円(別途税)～(お部屋の広さにより異なります)、エアコン洗浄代1基8,000円(別途税)～です。※BBM-NET対応物件の場合、月額基本使用料は無料ですが、オプションサービスには別途費用がかかります。※入居者補償制度あり

備考

新編本店
みずいべや
水商売のお部屋
TEL 03-6279-2032
LINE ID 62792032
新宿区西新宿7-12-3小島ビル3F

TEL 03-6279-2032
LINE ID 62792032
新宿区西新宿7-12-3小島ビル3F

歌舞伎町
みずいべや
歌舞伎のお部屋
TEL 03-6205-5732
LINE ID 62792032
新宿区歌舞伎町1-8-3 良川ビル2F(あずま通り)

ハーモニーレジデンス川崎#002 401

間取り	賃料	管理費等
1K	65,000円	18,500円

ペット可 築浅高級分譲賃貸マンション

ペット可 築浅高級分譲賃貸マンション

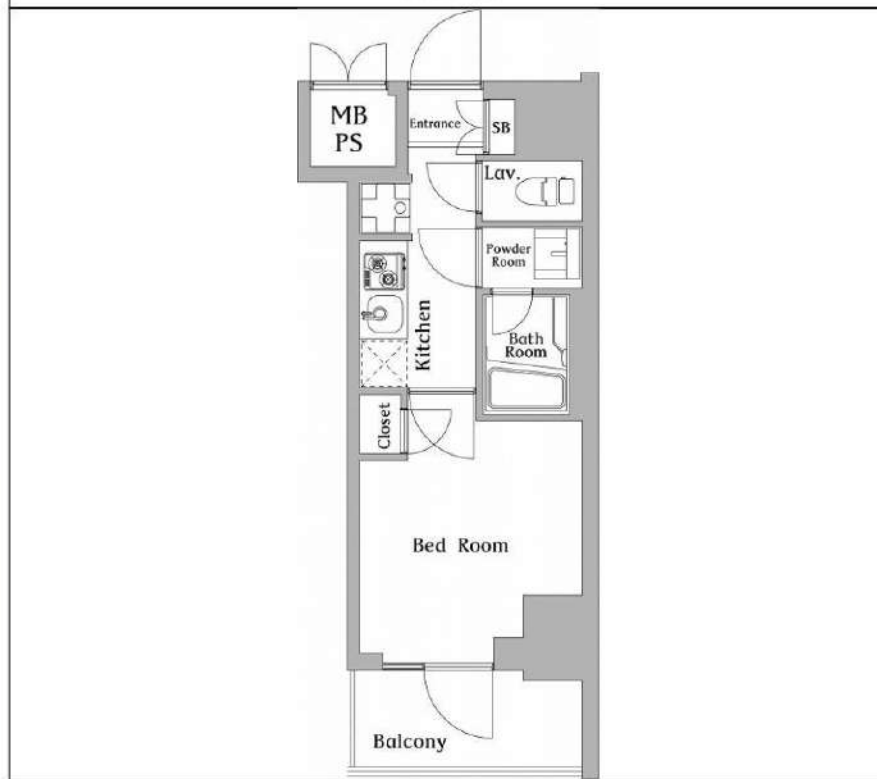
外観



その他



間取り図



敷金/保証金	0円	礼金/権利金	0円
敷引/償却金	0円	更新料	0ヶ月(新賃料)
その他費用			
物件種別	マンション		
物件所在地	神奈川県川崎市川崎区南町22-1		
交通	京浜東北線 川崎駅 徒歩10分 京急本線 京急川崎駅 徒歩13分 南武線 八丁畷駅 徒歩9分		
間取り詳細			
構造	鉄筋コンクリート 4階 / 14階建		
面積	20.61㎡	向き	北東
築年月	2016年10月	契約期間	普通借家契約 2年
駐車場		入居時期	即入居
設備	BS, CS, 高速ネット対応, 光ファイバー, TVインターホン, エアコン, システムキッチン, ガスコンロ, ガスコンロ設置済, 2口コンロ, ガスキッチン, ガス給湯, フローリング, 室内洗濯機置場, クローゼット, シューズボックス, 押入, バストイレ別, 浴室乾燥, ユニットバス, バス有, トイレ有, シャワー, モニタ付オートロック, デザイナーズ, エレベーター, 外壁タイル張り, 宅配BOX		
入居諸条件	ペット可, 事務所不可, 二人入居可		
損害保険	要 22,000円 (2年)		
保証会社	必須 保証会社必須 総賃料~50% (最低保証料3万円)		
備考	★契約金は家賃と保険※仲手別途 ■保証会社/初回保証料貸主負担 ■短期解約違約金有 ■鍵交換代22000円(退去時請求) ■更新事務手数料22000円 ■保証会社更新料は借主負担 ■入居中サポート1500円/月 ■保険22000円 ■ペット(+敷1・償)		



新宿本店

みずべや

水商売のお部屋

TEL 03-6279-2032

LINE ID 62792032

新宿区西新宿7-12-3小島ビル3F



歌舞伎町あずま通り

みずべや

歌舞伎のお部屋

TEL 03-6205-5732

LINE ID 62792032

新宿区歌舞伎町1-8-3 良川ビル2F(あずま通り)



貸アパート

平間駅

コージーコート(コージーコート) 102

間取り
1K

専有面積
24.00㎡

築年月
2005年01月

チェックポイント！

主要採光面：南向き,B・T別,シャワー,室内洗濯機置場,給湯,エアコン,CATV,インターネット対応,インターネット使用料無料,モニタ付インターホン,バルコニー



物件種目	貸アパート
最寄駅	平間
間取タイプ	1K
賃料	70,000円
賃貸条件	礼金1ヶ月 敷金1ヶ月 保証金なし

物件所在地	神奈川県川崎市中原区苅宿 27-25		
交通	J R南武線 平間 徒歩10分		
建物	建物名	コージーコート(コージーコート) 102	
	構造・規模	軽量鉄骨造 2階建/1階部分	
	使用部分積	24.00㎡	
	間取内訳	K 2 洋室7.6	
築年月	2005年01月	契約期間	2年
管理費等	4,000円/月 共益費なし 雑費なし		
駐車場	なし		
現況	居住中	入居日	2021年1月上旬予定
設備	B・T別,シャワー,室内洗濯機置場,給湯,エアコン,CATV,インターネット対応,インターネット使用料無料,モニタ付インターホン,バルコニー		
保険等	要		
備考	電気の供給はバレット電気から受けて頂きます。室内清掃費用：44,000円 更新料：新賃料1ヶ月 賃貸保証：加入要【個人契約】契約事務手数料：20,000円(税別)、保証料：賃料等の1% 鍵交換代等：有 22,000円～ 利用駅1：東急東横線 元住吉 徒歩15分 利用駅2：東急東横線 武蔵小杉 徒歩20分		

新橋本店 TEL 03-6279-2032 LINE ID 62792032 新宿区西新宿7-12-3小島ビル3F

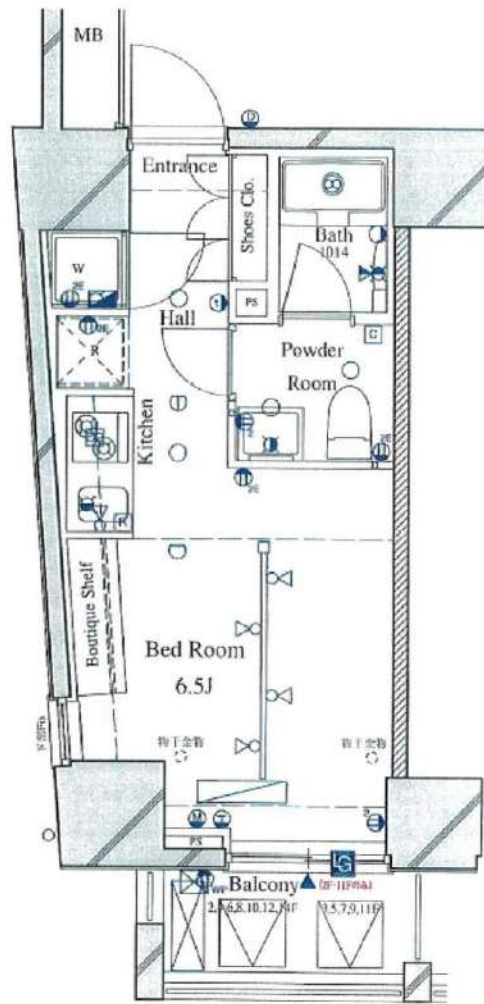
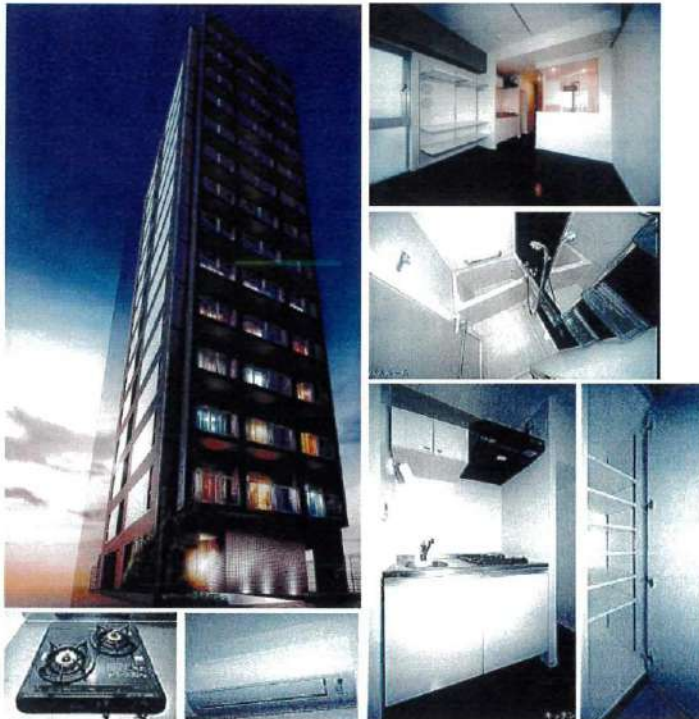
歌舞伎町駅前支店 TEL 03-6205-5732 LINE ID 62792032 新宿区歌舞伎町1-8-3 良川ビル2F(あずま通り)

みずいべや 水商売のお部屋

みずいべや 歌舞伎のお部屋

分譲賃貸マンション

フリーレント1ヶ月!



- ・2口コンロ
- ・吊戸棚
- ・ブティックシェルフ
- ・フローリング
- ・3線利用可能
- ・シューズクローゼット
- ・室内洗濯機置場

図面と現状が相違のある場合は現状を優先とします。



物件名	ARTESSIMO LINK DI SERA		
最寄駅	川崎		
間取り	1R		
賃料	73,500円		
敷金	1ヶ月		
礼金	0ヶ月		
号室	602号室		
物件所在地	神奈川県川崎市川崎区東田町10-5		
交通	JR東海道本線・『川崎』駅徒歩7分 京浜東北線・南武線『川崎』駅徒歩7分 京浜急行線『川崎』駅徒歩7分		
建築構造	鉄骨鉄筋コンクリート造 14階建・地下1階		
管理費	9,500円	その他費用	無
専有面積	21.68㎡	バルコニー面積	2.95㎡
建築年月	平成20年9月	総戸数	52戸
管理形態	全部委託	環境	
駐車場	無	駐輪場	
入居予定	相談	引き渡し	相談
設備	外観タイル張り・給湯・都市ガス・24Hセキュリティ・防犯カメラ ユニットバス・BT別・オートロック・モニター付インターホン・エアコン		
備考	◇保証会社必須 ◇要火災保険加入 ◇本人住民票 ◇保証会社加入義務有		



新宿本店
みずべや
水商売のお部屋

TEL 03-6279-2032
LINE ID 62792032
新宿区西新宿7-12-3小島ビル3F



歌舞伎町あずま本店
みずべや
歌舞伎のお部屋

TEL 03-6205-5732
LINE ID 62792032
新宿区歌舞伎町1-8-3 良川ビル2F(あずま通り)

貸マンション

川崎駅

メインステージ川崎クロスA (メインステージカワサキクロスアワン) 1103

間取り
1K

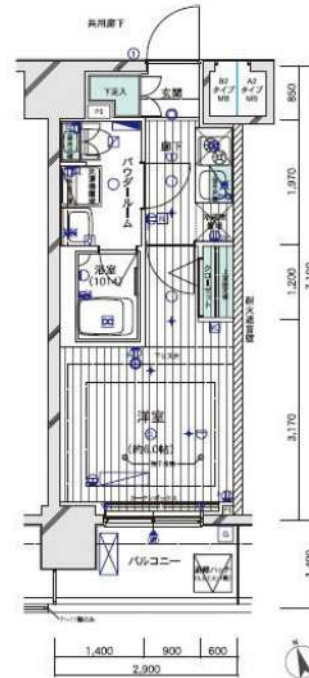
専有面積
20.85㎡

築年月
2015年10月



チェックポイント!

バイク置場有,駐輪場有,主要採光面:南西向き,ベット相談,外観タイル張り,常時ゴミ出し可能,分譲タイプ,24時間換気システム, B・T別,浴室暖房,浴室乾燥機,トイレ,温水洗浄便座,洗面台,洗面所独立,ガスコンロ付,2口コンロ,システムキッチン,クローゼット,シューズボックス,照明器具,人感センサー付照明,ダウンライト,室内洗濯機置場,洗濯機置場,給湯,都市ガス,フローリング,エアコン,CS,BS端子,ダブルロックドア,オートロック,モニター付オートロック,モニター付インターホン,ディンプルキー,防犯カメラ,24時間セキュリティ,バルコニー,エレベーター,宅配BOX



物件種目	貸マンション
最寄駅	川崎
間取タイプ	1K
賃料	賃料 74,500円
賃貸条件	礼金1ヶ月 敷金なし 保証金なし

物件所在地	神奈川県川崎市幸区南幸町1丁目 45-25		
交通	J R 京浜東北・根岸線 川崎 徒歩13分		
建物	建物名	メインステージ川崎クロスA (メインステージカワサキクロスアワン) 1103	
	構造・規模	RC 12階建/11階部分	
	使用部分積	20.85㎡	
	間取内訳	洋室6畳	
築年月	2015年10月	契約期間	2年
管理費等	12,000円/月 共益費なし 雑費なし		
駐車場	空家		
現況	空家	入居日	2021年12月下旬予定
設備	B・T別,浴室暖房,浴室乾燥機,トイレ,温水洗浄便座,洗面台,洗面所独立,ガスコンロ付,2口コンロ,システムキッチン,クローゼット,シューズボックス,照明器具,人感センサー付照明,ダウンライト,室内洗濯機置場,洗濯機置場,給湯,都市ガス,フローリング,エアコン,CS,BS端子,ダブルロ...		
保険等	要 2年15,000円		
備考	引越業者当社指定ペット可(敷1)引越業者当社指定保証会社必須退去時要清掃代解約予告50日前 退去時鍵交換費用:22,000円 ルームクリーニング費用:49,500円 AMLクラブサポート費用:16,500円 更新料:新賃料1.5ヶ月 賃貸保証:加入要 家賃総額の50%~ 利用駅1:JR南武線 尻手 徒歩9分 利用駅2:JR南武線 矢向 徒歩9分		

RENECAT導入済物件★消臭抗菌効果が半永久持続
[防犯カメラ13台]ハイセキュリティマンション!!

Access

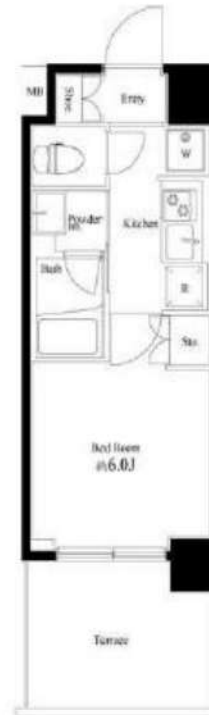
東急東横線
「武蔵小杉」 駅徒歩 10分

湘南新宿ライン
「武蔵小杉」 駅徒歩 6分



- スタイリッシュな外観タイル貼り
- 24時間マンションセキュリティ
- 共用部防犯カメラ設置
- カラーTVモニター付オートロック
- 居室にBluetoothスピーカー搭載
- 洋室エアコン標準装備
- オリジナルシステムキッチン
- 2口ガスコンロ
- バスルームとトイレを独立
- 温水シャワートイレ

- 玄関に全身が映せる姿見ミラー
- 雨天・冬は必須!浴室換気乾燥暖房機
- 収納便利なクローゼット
- トール型シューズBOX
- インターネット利用可(別途費用)
- BS/110°CS(別途費用)
- 機械式駐車場月額10,000円:空要
- バイク置場18,000円/年:原付/空要
- 駐輪場1台1,000円/年
- ペット可(敷金1ヶ月追加)1匹小型のみ



24時間安心サポート

設備のトラブルに24時間365日の受付体制

医療健康サービス 24

看護師が24時間365日ご相談に応じます。

※図面と状況が異なる場合、状況優先とさせていただきます。

0116 号室 専有面積 20.79㎡

間取 1K

賃料 **77,000** 円/月

共益費 12,000 円/月

物件概要

所在地 / 神奈川県川崎市中原区中丸子246-1
構造・規模 / 鉄筋コンクリート造 6階建
総戸数 / 185 戸
築年月 / 2016年06月20日
入居日 / 2021年02月28日

契約条件

敷金0ヶ月・礼金0ヶ月

SC保証システム利用料:家賃総額50%(最低金額5万円)税別
保証人有プラン:家賃総額の30%(最低金額3万円)
24時間安心サポート料11,000円鍵交換代19,800円
室内抗菌処理代16,500円事務手数料16,500円
当社指定火災保険(ジック)加入の事(別途費用)
※賃料口座引落し(口座振替手数料別途有)
普通賃貸借1年契約(更新型)※
※更新時5%賃料改定が行われますが2年目以降は更新料はかかりませんので安心して長くお住まいになれます。
※LPガス(要担保金)

TEL 03-6279-2032
LINE ID 62792032
みずいべや 水商売のお部屋
新宿区西新宿7-12-3小島ビル3F

TEL 03-6205-5732
LINE ID 62792032
みずいべや 歌舞伎のお部屋
新宿区歌舞伎町1-8-3 良川ビル2F(あずま通り)

貸マンション

川崎駅

NA川崎南町(エヌエーカワサキミナミマチ) 401

間取り
1K

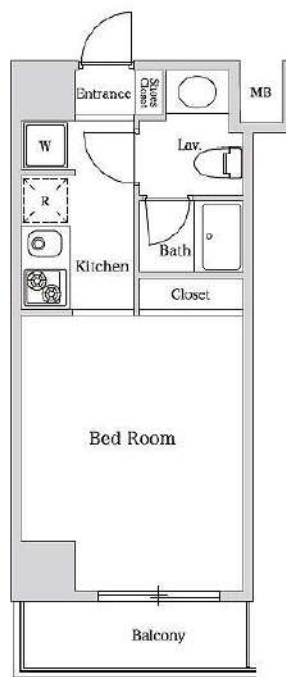
専有面積
24.91㎡

築年月
2008年03月



チェックポイント!

主要採光面：南東向き、デザイナーズ、外観タイル張り、B・T別、シャワー、浴室乾燥機、トイレ、ガスコンロ付、2口コンロ、システムキッチン、クローゼット、シューズボックス、室内洗濯機置場、給湯、都市ガス、フローリング、エアコン、インターネット使用料無料、モニタ付オートロック、モニタ付インターホン、ディンプルキー、エレベーター、宅配BOX



物件種目	貸マンション
最寄駅	川崎
間取タイプ	1K
賃貸条件	賃料 80,000円 礼金なし 敷金1ヶ月 保証金なし

物件所在地	神奈川県川崎市川崎区南町 11-10		
交通	J R東海道本線 川崎 徒歩8分		
建物	建物名	NA川崎南町(エヌエーカワサキミナミマチ) 401	
	構造・規模	RC 11階建/4階部分	
	使用部分積	24.91㎡	
	間取内訳		
築年月	2008年03月	契約期間	2年
管理費等	なし 共益費 10,000円/月 雑費なし		
駐車場			
現況	空家	入居日	2020年12月14日
設備	B・T別、シャワー浴室乾燥機、トイレ、ガスコンロ付、2口コンロ、システムキッチン、クローゼット、シューズボックス、室内洗濯機置場、給湯、都市ガス、フローリング、エアコン、インターネット使用料無料、モニタ付オートロック、モニタ付インターホン、ディンプルキー、エレベーター、宅配BOX		
保険等	要 2年15,000円		
備考	<ul style="list-style-type: none"> ■更新料/新賃料の1ヶ月 ■保証会社要/エポス・セゾン40% ■鍵交換代22000円 更新料:新賃料1ヶ月 賃貸保証:利用可エポス・セゾン40% 利用駅1:JR京浜東北・根岸線川崎徒歩8分 利用駅2:JR南武線八丁畷徒歩9分 		

貸マンション

八丁畷駅

フェニックス川崎武番館(フェニックスカワサキニバンカン)

間取り
1K

専有面積
22.06㎡

築年月
2010年08月



定期借家

チェックポイント!

駐輪場有,主要採光面:北西向き,外観タイル張り,分譲タイプ,24時間換気システム,B・T別,シャワー,トイレ,洗面台,システムキッチン,収納スペース,クローゼット,シューズボックス,ベッド,冷蔵庫,照明器具,家具付き,家電付,室内洗濯機置場,洗濯機置場,給湯,都市ガス,冷房,暖房,エアコン,オートロック,モニタ付オートロック,モニタ付インターホン,防犯カメラ,バルコニー,エレベーター,宅配BOX



物件種目	貸マンション
最寄駅	八丁畷
間取タイプ	1K
賃貸条件	賃料 83,000円 礼金1ヶ月 敷金なし 保証金なし

物件所在地	神奈川県川崎市川崎区元木2丁目		
交通	京急本線 八丁畷 徒歩7分		
建物	建物名	フェニックス川崎武番館(フェニックスカワサキニバンカン)	
	構造・規模	RC 14階建/3階部分	
	使用部分積	22.06㎡	
	間取内訳	洋室6.9畳/K2畳	
築年月	2010年08月	契約期間	2年
管理費等	10,500円/月 共益費なし 雑費なし		
駐車場			
現況	入居日	相談	
設備	B・T別,シャワートイレ,洗面台,システムキッチン,収納スペース,クローゼット,シューズボックス,ベッド,冷蔵庫,照明器具,家具付き,家電付,室内洗濯機置場,洗濯機置場,給湯,都市ガス,冷房,暖房,エアコン,オートロック,モニタ付オートロック,モニタ付インターホン,防犯カメラ,バルコ...		
保険等	要 2年20,000円		
備考	家具家電付き(撤去相談可・撤去代有) インターネットWi-Fi 利用料17G無料短期違約金有り:半年未満賃料2カ月、1年未満賃料1カ月 鍵交換代:20,000円 クリーンコード:30,000円 事務手数料:10,000円 更新料:新賃料1ヶ月 賃貸保証:加入要 初回保証料総賃料の100%:以降1年毎更新料1万円 利用駅1:JR京浜東北・根岸線 川崎 徒歩14分 利用駅2:JR南武線 川崎新町 徒歩9分		



新宿本店
みずべや
水商売のお部屋

TEL 03-6279-2032
LINE ID 62792032
新宿区西新宿7-12-3小島ビル3F



歌舞伎町
みずべや
歌舞伎のお部屋

TEL 03-6205-5732
LINE ID 62792032
新宿区歌舞伎町1-8-3 良川ビル2F(あずま通り)



新築貸マンション

川崎駅

ZOOM川崎EAST(ズームカワサキイースト) 1405

間取り
1LDK

専有面積
51.17㎡

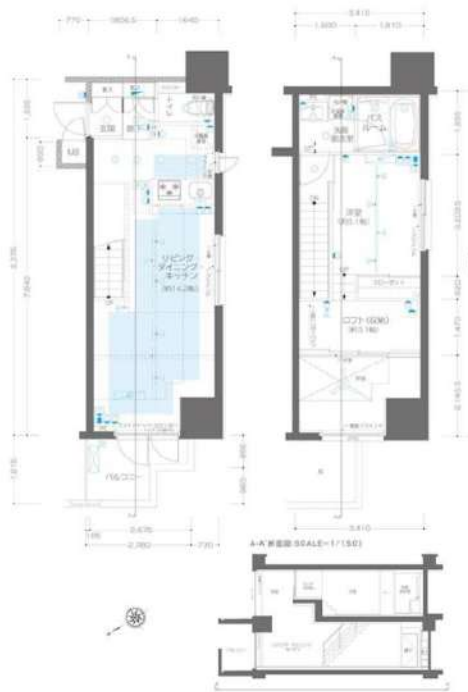
築年月
2020年10月



新築

チェックポイント！

バイク置場有、駐輪場有。主要採光面：北西向きベット相対二入居可。2面採光デザイナーズ常時コミ出し可能分譲タイプ角部屋。最上階24時間換気システム外壁コンクリート、B・T別オートバス、シャワー追焚機能浴室乾燥機、トイレ、温水洗浄便座、洗面台ガスコンロ可、3口以上コンロシステムキッチン、グリル、クローゼット、シューズボックス、照明器具、人感センサー付照明、室内洗濯機置場、給湯都市ガス、ロフト、フローリング床暖房、エアコンMMコンセント、インターネット対応、インターネット使用料無料、ダブルロックドア、オートロック、モニタ付オートロック、モニタ付インターホン、ディンプルキー、防犯カメラ、バルコニーエレベーター、宅。



物件種目	新築貸マンション
最寄駅	川崎
間取タイプ	1LDK
賃貸条件	賃料 182,000円 礼金1ヶ月 敷金1ヶ月 保証金なし

物件所在地	神奈川県川崎市川崎区東田町 10-2		
交通	J R 京浜東北・根岸線 川崎 徒歩7分		
建物	建物名	ZOOM川崎EAST(ズームカワサキイースト) 1405	
	構造・規模	RC 15階建/14階部分	
	使用部分積	51.17㎡	
	間取内訳	洋室5.1畳/LDK14.2畳/ロフト3.1畳	
築年月	2020年10月	契約期間	2年
管理費等	16,000円/月 共益費なし 雑費なし		
駐車場			
現況	空家	入居日	即時
設備	B・T別、オートバス、シャワー追焚機能、浴室乾燥機、トイレ、温水洗浄便座、洗面台、ガスコンロ可、3口以上コンロ、システムキッチン、グリル、クローゼット、シューズボックス、照明器具、人感センサー付照明、室内洗濯機置場、給湯、都市ガス、ロフト、フローリング床暖房、エアコン、MMコンセント...		
保険等	不要		
備考	家財保険+付帯サービス(税込):1,575円/月 更新料:新賃料1ヶ月 賃貸保証:加入要 初回保証料=合計賃料×50%(法人50%)、月額保証料=合計賃料×1% 利用駅1:京急本線 京急川崎 徒歩8分 利用駅2:J R 南武線 川崎 徒歩7分		



新宿本店
みずべや
水商売のお部屋

TEL 03-6279-2032
LINE ID 62792032
新宿区西新宿7-12-3小島ビル3F



歌舞伎町
あずま通り
みずべや
歌舞伎のお部屋

TEL 03-6205-5732
LINE ID 62792032
新宿区歌舞伎町1-8-3 良川ビル2F(あずま通り)

