

貸マンション

浅草駅

ジェノヴィア浅草 I I I グリーンヴェール 806

間取り
1K

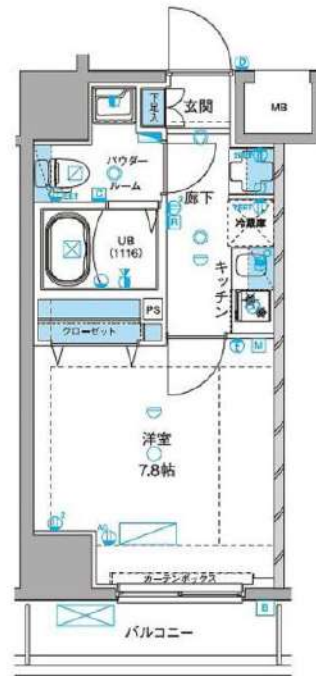
専有面積
25.73㎡

築年月
2016年08月



チェックポイント！

駐輪場有,主要採光面：南東向き,ペット相談,二人入居可,デザイナーズ,外観タイル張り, B・T別,シャワー,浴室乾燥機,トイレ,ガスコンロ付,2口コンロ,システムキッチン,クローゼット,シューズボックス,室内洗濯機置場,給湯都市ガス,フローリング,エアコン,C,S, B S端子,モニタ付オートロック,モニタ付インターホン,エレベーター,宅配BOX



物件種目	貸マンション
最寄駅	浅草
間取タイプ	1K
賃貸条件	賃料 76,000円 礼金なし 敷金なし 保証金なし

物件所在地	東京都台東区千束3丁目 27番13号		
交通	つくばエクスプレス 浅草 徒歩10分		
建物	建物名	ジェノヴィア浅草 I I I グリーンヴェール 806	
	構造・規模	RC 10階建/8階部分	
	使用部分積	25.73㎡	
間取内訳			
築年月	2016年08月	契約期間	2年
管理費等	なし 共益費 22,000円/月 雑費なし		
駐車場			
現況	空家	入居日	即時
設備	B・T別,シャワー,浴室乾燥機,トイレ,ガスコンロ付,2口コンロ,システムキッチン,クローゼット,シューズボックス,室内洗濯機置場給湯,都市ガス,フローリング,エアコン,C,S,B S端子,モニタ付オートロック,モニタ付インターホン,エレベーター,宅配BOX		
保険等	要 2年23,000円		
備考	★契約金は家賃と保険※仲手別途注●1. 更新事務手数料 22000円●2. 保証会社更新料は借主負担 賃貸保証：利用可総賃料の～50% 利用駅1：東京メトロ日比谷線 三ノ輪 徒歩11分 利用駅2：東京メトロ日比谷線 入谷 徒歩13分		



みずべや
水商売のお部屋

TEL 03-6279-2032
LINE ID 62792032
新宿区西新宿7-12-3小島ビル3F



みずべや
歌舞伎のお部屋

TEL 03-6205-5732
LINE ID 62792032
新宿区歌舞伎町1-8-3 良川ビル2F(あずま通り)



貸マンション

秋葉原駅

メインステージ秋葉原駅前(メインステージアキハバラエキマエ) 704

間取り
1K

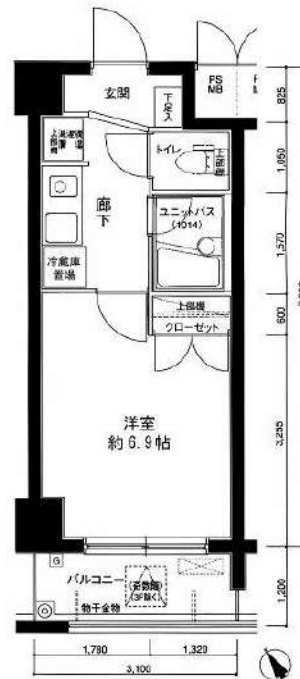
専有面積
22.63㎡

築年月
2003年10月



チェックポイント!

駐輪場有,主要採光面:南西向き,高齢者相談,分譲タイプ,B・T別,シャワー,浴室乾燥機,トイレ,温水洗浄便座,収納スペース,クローゼット,シューズボックス,室内洗濯機置場,給湯,都市ガス,フローリング,エアコン,オートロック,バルコニー,エレベーター,宅配BOX



物件種目	貸マンション
最寄駅	秋葉原
間取タイプ	1K
賃料条件	賃料 85,000円
	礼金1ヶ月 敷金1ヶ月 敷引1ヶ月 保証金なし

物件所在地	東京都千代田区外神田1丁目 3-12		
交通	J R山手線 秋葉原 徒歩4分		
建物	建物名	メインステージ秋葉原駅前(メインステージアキハバラエキマエ) 704	
	構造・規模	S R C 12階建/7階部分	
	使用部分積	22.63㎡	
	間取内訳		
築年月	2003年10月	契約期間	2年
管理費等	8,000円/月 共益費なし 雑費なし		
駐車場			
現況	空家	入居日	即時
設備	B・T別,シャワー,浴室乾燥機,トイレ,温水洗浄便座,収納スペース,クローゼット,シューズボックス,室内洗濯機置場,給湯,都市ガス,フローリング,エアコン,オートロック,バルコニー,エレベーター,宅配BOX		
保険等	要 2年20,000円		
備考	★彩色選美★※選べるクロス27種類。壁一面にお客様の好きなクロスに変更可能です。 鍵交換費:22,000円 契約書類作成料:5,500円 ハウスクリーニング代:49,500円 更新料:新賃料1.5ヶ月 賃貸保証:加入要 株式会社クレディセゾン の申込書をご利用ください。初回保証料50% 年間保証料10,000円 利用駅1:J R中央本線 御茶ノ水 徒歩7分 利用駅2:都営新宿線 小川町 徒歩6分		



新宿本店
みずべや
水商売のお部屋

TEL 03-6279-2032
LINE ID 62792032
新宿区西新宿7-12-3小島ビル3F



歌舞伎町
みずべや
歌舞伎のお部屋

TEL 03-6205-5732
LINE ID 62792032
新宿区歌舞伎町1-8-3 良川ビル2F(あずま通り)





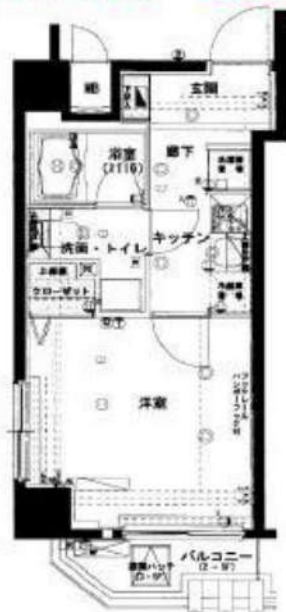
ハーモニーレジデンス浅草

504号室 賃料:87,000円 敷金:0ヶ月
共益費:12,000円 礼金:0ヶ月

- 所在地/東京都台東区浅草四丁目2番13号
- 号室/504号室
- 構造/鉄筋コンクリート造地上9階建 ■ 専有面積/25.33㎡
- 種類/マンション ■ 普通賃貸借契約
- 築年数/平成25年12月築 ■ 契約期間/2年間
- 間取り/1K ■ ペット飼育可能(管理規約参照)
- 設備/東京電力・湘エスケーエナジー・公共上下水
- 駐輪場/あり ■ 共用部管理:株式会社シノケンアメニティ
- バイク置き場/あり TEL:03-6860-3110
- 現況/入居中
- 退去日/2022年1月22日 ■ 入居可能日/2022年2月上旬
- 設備/2口ガスキッチン、エアコン(1機)、独立洗面台
バス・トイレ別、モニター付きインターフォン
浴室乾燥機、室内洗濯機置き場、CATV(J-COM)
BS、CS端子、宅配ボックス、ウォシュレット
- 保証会社利用必須(ジェイリース株式会社、フェア信用保証)
初回保証料:(賃料+共益費)の50%、毎年更新料10,000円
- 火災保険/当社指定の火災保険にご加入頂きます。(15,000円)
- 鍵交換費用/25,000円(税別)

※12ヶ月未満の解約は解約違約金として賃料・共益費合計の2ヶ月分掛かります。
※ペット飼育の際、1カ月分敷金上乘せ(解約時償却されます。)

敷金・礼金0ヶ月!
お部屋からスカイツリーも見れます!



東武伊勢崎線 『浅草』 駅徒歩8分
東京外口銀座線 『浅草』 駅徒歩9分
都営浅草線 『浅草』 駅徒歩9分

- ・分譲賃貸マンションです。
- ・角部屋、2面採光です。
- ・設備面も充実しています。

ライフライン

- ・ローソン浅草四丁目店.....100m
- ・セブンイレブン浅草馬道店.....260m
- ・富士公園.....130m

※図面と現況に相違がある場合は、現況を優先させていただきます。



新着
本店
みずべや
水商売のお部屋

TEL 03-6279-2032
LINE ID 62792032
新宿区西新宿7-12-3小島ビル3F



歌舞伎町
みずべや
歌舞伎のお部屋

TEL 03-6205-5732
LINE ID 62792032
新宿区歌舞伎町1-8-3 良川ビル2F(あずま通り)



貸マンション

田原町駅

ファミリー浅草シティウエスト

間取り
ワンルーム

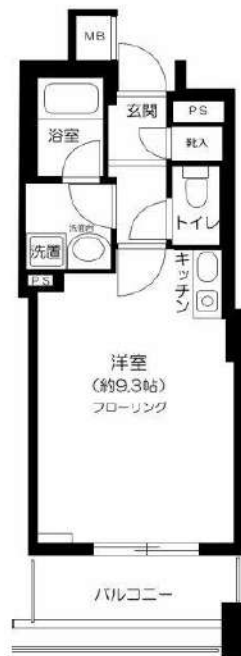
専有面積
26.12㎡

築年月
2002年02月



チェックポイント！

主要採光面：南西向き、分譲タイプ、B・T別、追焚機能、トイレ、洗面所、洗面所独立、ガスコンロ可、収納スペース、シューズボックス、室内洗濯機置場、洗濯機置場、エアコン、オートロック、モニタ付オートロック、モニタ付インターホン、バルコニー、エレベーター、宅配BOX



物件種目	貸マンション
最寄駅	田原町
間取タイプ	ワンルーム
賃貸条件	賃料 88,000円 礼金1ヶ月 敷金1ヶ月 保証金なし

物件所在地	東京都台東区西浅草2丁目3-1		
交通	東京メトロ銀座線 田原町 徒歩5分		
建物	建物名	ファミリー浅草シティウエスト	
	構造・規模	SRC 11階建/3階部分	
	使用部分積	26.12㎡	
	間取内訳		
築年月	2002年02月	契約期間	2年
管理費等	10,000円/月 共益費なし 雑費なし		
駐車場			
現況	空家	入居日	即時
設備	B・T別追焚機能トイレ、洗面所、洗面所独立、ガスコンロ可収納スペース、シューズボックス、室内洗濯機置場、洗濯機置場、エアコン、オートロック、モニタ付オートロック、モニタ付インターホン、バルコニー、エレベーター、宅配BOX		
保険等	要 2年20,000円		
備考	保証金償却：解約時1ヶ月 設備緊急受付システム料：7,700円 更新料：新賃料1ヶ月 賃貸保証：加入要 当社指定の保証会社をご利用頂くことが契約条件となります。 鍵交換代等：有 24,200円～ 利用駅1：つくばエクスプレス浅草 徒歩4分		



みずべや
水商売のお部屋

TEL 03-6279-2032
LINE ID 62792032
新宿区西新宿7-12-3小島ビル3F



みずべや
歌舞伎のお部屋

TEL 03-6205-5732
LINE ID 62792032
新宿区歌舞伎町1-8-3 良川ビル2F(あずま通り)



貸マンション

後樂園駅

スカイコート後楽園EAST(スカイコートコウラクエンイースト) 604

間取り
1K

専有面積
20.01㎡

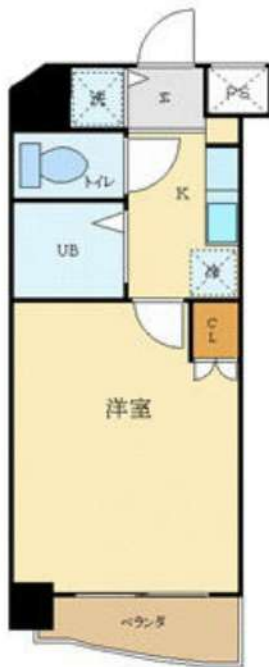
築年月
2005年06月



定期借家

チェックポイント!

駐輪場有、外観タイル張り、常時ゴミ出し可能、分譲タイプ、24時間換気システム、B・T別、シャワー、浴室乾燥機、トイレ、洗面台、ガスコンロ付、2口コンロ、独立型キッチン、システムキッチン、グリル、収納スペース、全居室収納、クローゼット、シューズボックス、ベッド、冷蔵庫、照明器具、家具付き、家電付、室内洗濯機置場、洗濯機置場、給湯、都市ガス、フローリング、全居室フローリング、冷房、暖房、エアコン、全居室エアコン、オートロック、モニター付オートロック、モニター付インターホン、防犯カメラ、バルコニー、エレベーター、宅配BOX



物件種目	貸マンション
最寄駅	後樂園
間取タイプ	1K
賃料条件	賃料 88,000円 礼金1ヶ月 敷金なし 保証金なし

物件所在地	東京都文京区小石川4丁目 1-13		
交通	東京メトロ丸ノ内線 後樂園 徒歩10分		
建物	建物名	スカイコート後楽園EAST(スカイコートコウラクエンイースト) 604	
	構造・規模	RC 14階建/6階部分	
	使用部分積	20.01㎡	
	間取内訳	洋室6畳/K2畳	
築年月	2005年06月	契約期間	2年
管理費等	10,500円/月 共益費なし 雑費なし		
駐車場	近有 30,000円/月		
現況	入居日	相談	
設備	B・T別、シャワー浴室乾燥機、トイレ、洗面台、ガスコンロ付、2口コンロ、独立型キッチン、システムキッチン、グリル、収納スペース、全居室収納、クローゼット、シューズボックス、ベッド、冷蔵庫、照明器具、家具付き、家電付、室内洗濯機置場、洗濯機置場、給湯、都市ガス、フローリング、全居室フロ...		
保険等	要 2年20,000円		
備考	家具家電付き 鍵交換費21,600円、クリーニング代32,400円、事務手数料10,800円 鍵交代:22,000円 事務手数料:11,000円 クリーニング代:33,000円 更新料:新賃料1ヶ月 賃貸保証:加入要 初回保証料:月額総賃料1.0% 利用駅1:東京メトロ丸ノ内線 若荷谷 徒歩12分 利用駅2:都営大江戸線 春日 徒歩10分		



みずべや
水商売のお部屋

TEL 03-6279-2032
LINE ID 62792032
新宿区西新宿7-12-3小島ビル3F

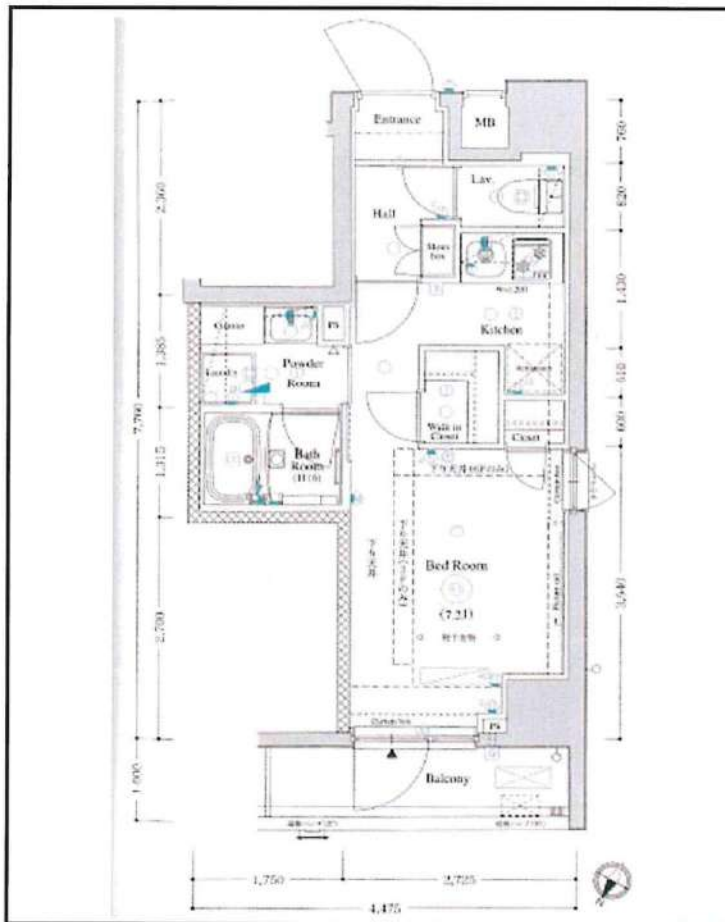
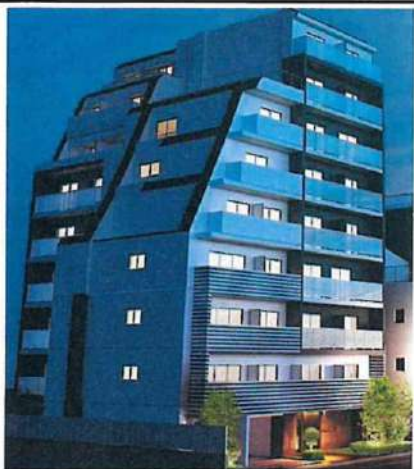


みずべや
歌舞伎のお部屋

TEL 03-6205-5732
LINE ID 62792032
新宿区歌舞伎町1-8-3 良川ビル2F(あずま通り)



☆ペット可☆ AXAS文京千駄木



◆当社指定の保証会社と保証委託契約を締結して頂きます。
総賃料の半月分を借主様にご負担いただきます。

※ 図面と現況が異なる場合は現況優先と致します。「広告掲載可」

種別	分譲賃貸マンション	
	◇ 募集条件 ◇	
	201号室 1/29退去予定	107,000円
管理費	8,000円	
敷金：0ヶ月	礼金：0ヶ月	

所在地	東京都文京区千駄木1-19-未定		
交通	東京外口南北線<本駒込>駅、徒歩5分 東京外口千代田線<千駄木>駅、徒歩7分		
構造	RC造、地上9階建て		
専有面積	25.93㎡	間取	1R
竣工	2018年10月完成	洋室	7.3帖

◇ 設備・仕様 ◇			
☆ TVモニター付オートロック	☆ 洗面化粧台		
☆ 宅配BOX (24時間対応)	☆ 浴室乾燥機		
☆ バス/トイレ独立 (ウォシュレット)	☆ Wi-Fi対応 (月額無料)		
☆ システムキッチン (2口ガスコンロ)	☆ BS/CS対応 (別途契約)		

◇ その他契約条件 ◇			
☆ 契約期間：2年契約 (更新可)	☆ 解約予告：2ヶ月前		
☆ 事務管理手数料：11,000円	☆ 更新料：新賃料1ヶ月分		
☆ 火災保険料 (2年分)：15,000円	☆ 更新時事務手数料：0.5ヶ月分		
☆ 鍵交換費用：22,000円 (ディンプル)	☆ ペット飼育可 (管理規約厳守)		
☆ 1年未満解約：賃料1ヶ月分「違約金」	☆ 小動物飼育使用料：賃料1ヵ月分 (償却)		
☆ 退去時：ルームクリーニング代+原状回復費用=借主機負担あり			



みずべや
水商売のお部屋

TEL 03-6279-2032
LINE ID 62792032
新宿区西新宿7-12-3小島ビル3F



みずべや
歌舞伎のお部屋

TEL 03-6205-5732
LINE ID 62792032
新宿区歌舞伎町1-8-3 良川ビル2F (あずま通り)



図面と相違する場合は現況を優先致します。



【物件概要】

物件名：SYNEX PREMIER ASAKUSABASHI
(シーネクスプレミア浅草橋)

所在地：東京都台東区蔵前一丁目2番8号

交通：都営浅草線『蔵前』駅 徒歩7分
都営浅草線『浅草橋』駅 徒歩7分
JR中央線・総武線『浅草橋』駅 徒歩8分
JR総武線『馬喰町』駅 徒歩11分

構造・規模：鉄筋コンクリート造 地上12階建

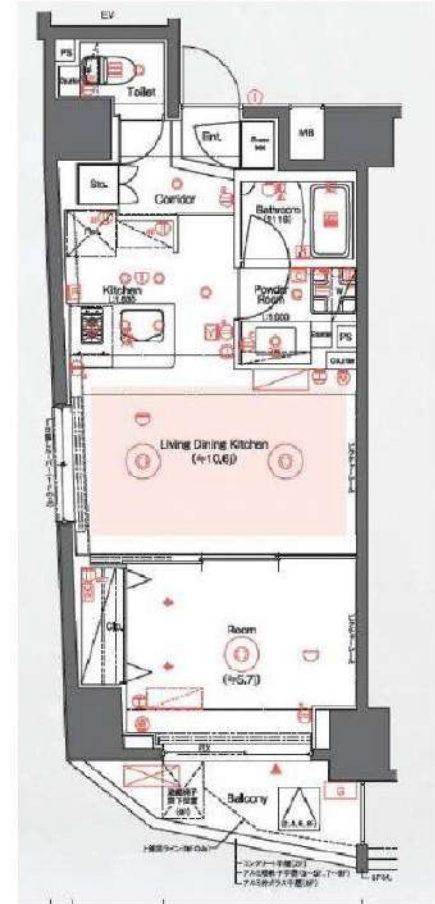
竣工：2019年4月末

設備：オートロック、エアコン、システムキッチン
TVモニタ付インターホン、宅配ロッカー
インターネット(Wi-Fi対応)使用料無料
浴室暖房換気乾燥機、ウォシュレット
ホームコントローラー



701号室
賃料 149,000円
共益費 10,000円

A TYPE 1LDK
 Room Number 101/201/301/401/501/601/701/801/901
 全戸専有面積 40.76㎡ (12.32坪) / ユニット面積 4.27㎡ (1.29坪)
 Scale 1/1000



分譲賃貸マンション

【賃貸条件】

敷金/礼金：1ヶ月 / 1ヶ月

契約：普通借家契約 2年間

更新料：新賃料の1ヶ月分

解約予告：2ヶ月前

共益費：10,000円

入居日：2021年3月中旬(2/21解約・退去予定)

貸主指定保証会社利用

(初回保証料40%、年間保証料14,000円)

(外国籍の方の場合：初回保証料60%、

月額保証料2%、年間保証料なし)

ルームクリーニング代

(60,000円 別途消費税 退去時)

駐輪場
平置式 (14台) 500円/月
二段式 (上段 10台) 300円/月
二段式 (下段 17台) 500円/月

ミニバイク置場 (2台) 3,500円/月
※空き状況は随時変わりますので
詳細はお問い合わせください。

指定火災保険加入 (20,000円)

SYLAプレミアムクラブ加入

1,000円/月 別途消費税

鍵交換代 (25,000円/別途消費税)

指定電力会社

(四国電力「従量電灯Bバリュープラン」) 加入

※図面と相違する場合は、現況を優先します。

新宿本店
みずべや
水商売のお部屋
TEL 03-6279-2032
LINE ID 62792032
新宿区西新宿7-12-3小島ビル3F

歌舞伎町
みずべや
歌舞伎のお部屋
TEL 03-6205-5732
LINE ID 62792032
新宿区歌舞伎町1-8-3 良川ビル2F(あずま通り)

貸マンション

秋葉原駅

ハーモニーレジデンス秋葉原(ハーモニーレジデンスアキハバラ) 604

間取り
1LDK

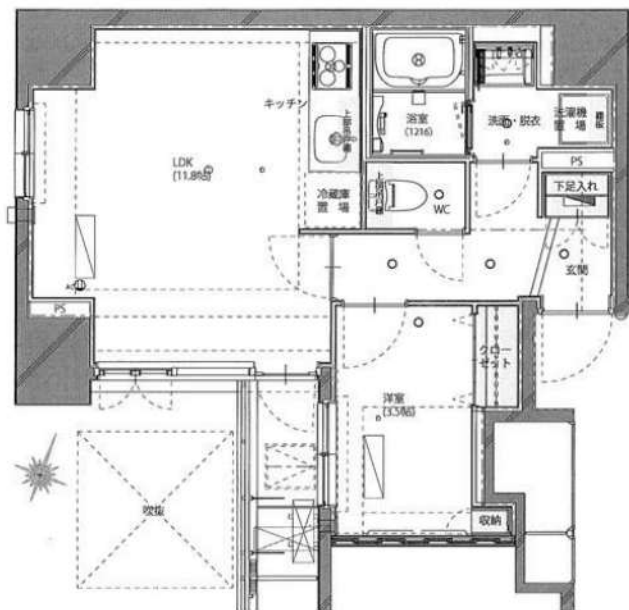
専有面積
40.34㎡

築年月
2016年07月



チェックポイント!

駐輪場有,主要採光面:南向き,ベット相談,2面採光,外観タイル張り,常時ゴミ出し可能,角部屋,24時間換気システム,B・T別,オートバス,追焚機能,浴室乾燥機,温水洗浄便座,洗面所独立,ガスコンロ付,3口以上コンロ,システムキッチン,グリル,収納スペース,クローゼット,シューズボックス,室内洗濯機置場,給湯,プロパンガス,フローリング,エアコン,オートロック,モニタ付インターホン,防犯カメラ,バルコニー,エレベーター,宅配BOX



物件種目	貸マンション
最寄駅	秋葉原
間取タイプ	1LDK
賃貸条件	賃料 155,000円 礼金1ヶ月 敷金0.5ヶ月 保証金なし

物件所在地	東京都千代田区岩本町2丁目 15-12		
交通	J R山手線 秋葉原 徒歩5分		
建物	建物名	ハーモニーレジデンス秋葉原(ハーモニーレジデンスアキハバラ) 604	
	構造・規模	RC 9階建/6階部分	
	使用部分積	40.34㎡	
	間取内訳	洋室3.5畳/LDK11.8畳	
築年月	2016年07月	契約期間	1年
管理費等	10,000円/月 共益費なし 雑費なし		
駐車場	なし		
現況	居住中	入居日	2021年1月中旬予定
設備	B・T別,オートバス,追焚機能,浴室乾燥機,温水洗浄便座,洗面所独立,ガスコンロ付,3口以上コンロ,システムキッチン,グリル,収納スペース,クローゼット,シューズボックス,室内洗濯機置場,給湯,プロパンガス,フローリング,エアコン,オートロック,モニタ付インターホン,防犯カメラ,バルコ...		
保険等	要 1年10,000円		
備考	★諸条件はレインズの図面が優先となります★諸条件はレインズの図面が優先となります 契約事務手数料:3,300円 鍵交換代:27,500円 消臭除菌代:8,800円 あんしんサポートα(1年間):16,500円 更新料:新賃料0.75ヶ月 賃貸保証:加入要 シノケンコミュニケーションズ(通常:賃料総額の50% 保証人有:賃料総額の30%) 利用駅1:J R総武本線 馬喰町 徒歩6分 利用駅2:J R山手線 神田 徒歩8分		



新宿本店
みずべや
水商売のお部屋

TEL 03-6279-2032
LINE ID 62792032
新宿区西新宿7-12-3小島ビル3F



歌舞伎町
みずべや
歌舞伎のお部屋

TEL 03-6205-5732
LINE ID 62792032
新宿区歌舞伎町1-8-3 良川ビル2F(あずま通り)



賃貸マンション

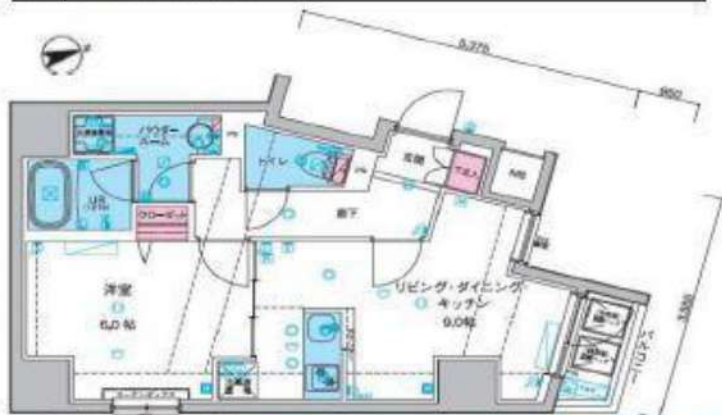
Wi-Fi無料!

物件名 GENOVIA上野II skygarden
303号室

賃料 **163,000円**

交通

JR各線「上野」駅 徒歩5分
東京メトロ日比谷線「入谷」駅 徒歩7分
東京メトロ銀座線「稲荷町」駅 徒歩8分



※写真が現状と異なる場合は現状を優先します。



- ペット飼育可(大型犬・多頭OK)
- 浴室乾燥機付き
- ウォシュレット(BT別)
- エアコン
- 2口ガスシステムキッチン
- オートロック
- 宅配ボックス
- 防犯カメラ
- 二人同居相談可能
- 駐輪場(無料)要登録

※ペット飼育時、保証金1ヶ月積み増し(契約時償却)

所在地	東京都台東区北上野1丁目5-5	管理費等	管理費 15,000円	構造	鉄筋コンクリート造 地上階数 11階	必要書類 《個人契約》 契約者：住民票・顔写真付き身分証明書(カラー)・家賃引落口座・銀行印 保証人：連帯保証人捺印書・印鑑証明書・顔写真付き身分証明書(カラー) 《法人契約》 契約者：会社簿本・印鑑証明書/入居者：住民票・顔写真付き身分証明書(カラー) 保証人：印鑑証明書・顔写真付き身分証明書(カラー) ※審査の内容によって収入の証明できる書類を提出して頂く場合があります。
所在階	3階	敷金/礼金	敷金：0ヶ月 礼金：0ヶ月	築年月	2019年6月竣工	
専有面積	40.13㎡	その他費用	<ul style="list-style-type: none"> ・保証会社利用(資料等郵送料の40%~) ・家賃引落手数料(資料管理費合計額の1%) ・キーリング費用40,000円(税別) ・鍵交換費用20,000円(税別)【任意】 ・火災保険料10,000円(1年間) ※1年未満短期解約違約金有、資料+管理費(法人の場合相談可) ※解約予告2ヶ月前(法人の場合相談可)	入居時期	2020年11月末(11/14退去予定)	
バルコニー	1.56㎡			契約期間	普通借家契約 2年	
間取詳細	1LDK			駐車場	有：空き要確認 (バイク有)	
向き	北			駐輪場	自転車：無料 要登録	



みずべや
水商売のお部屋

TEL 03-6279-2032
LINE ID 62792032
新宿区西新宿7-12-3小島ビル3F



みずべや
歌舞伎のお部屋

TEL 03-6205-5732
LINE ID 62792032
新宿区歌舞伎町1-8-3 良川ビル2F(あずま通り)

