

物件No.

2571

現況 12/11退去予定

空き予定の場合は、先行契約となります。

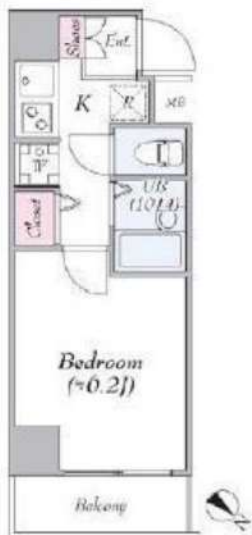
保証会社【学生プランあり】※適用条件・詳細はお問い合わせください。

FOR RENT 【分譲賃貸マンション】

外観



間取り



スパシエ門前仲町サウスクレスト

901

賃料

74,000円

管理費 15,000円 共益費 -

間取り

1K

物件種別

マンション

雑費

-

振替手数料

550円

敷金

-

礼金

1ヶ月

保証金

-

敷引/償却

-/-

交通

京葉線「越中島」駅 徒歩 5分
東京メトロ東西線「門前仲町」駅 徒歩 11分

物件所在地

東京都江東区越中島 3丁目 2-12

構造

鉄筋コンクリート造 地上階数 10階建 9階部分

専有面積

20.91㎡

向き

北東

築年月

2009年3月

入居時期

2020年12月下旬

契約期間

2年間(更新可)

原状回復

退去時精算

更新料

新賃料1ヶ月分

更新事務手数料

新賃料0.5ヶ月分+税

損害保険

有り 24ヶ月 20,000円

その他費用

鍵交換費用:27500円 JBR安心入居サポート:16500円 引っ越しシミュレーションサービス:16500円

駐車場・駐輪場・バイク置場等の建物設備については下記建物管理会社へお問い合わせ下さい。

建物管理会社

レーベンコミュニティ 03-6880-1990

保証会社

必須
(あんしん保証等)

初回保証料、賃料等の合計金額の50%
年間更新料、10,000円

セールスポイント

ペット可 (成長時体長50cm以内、体重10kg以内)

設備

エレベーター、外壁タイル張り、宅配BOX、敷地内ゴミ置き場、防犯カメラ、管理室、メールボックス、分譲タイプ、システムキッチン、2ロコンロ、ガスキッチン、バス・トイレ別、浴室乾燥、温水洗浄便座、バス有、トイレ有、洗面台、シャワー、エアコン、B S、C S、CATV、2F以上、オートロック、ダブルロック、ティンブルキー、ダブルティンブルキー、モニタ付オートロック、給湯、ガス給湯、24時間換気システム、フローリング、室内洗濯機置場、洗濯機置場、クローゼット、シューズボックス

エントランス

室内

キッチン

バスルーム



※写真と現状が異なる場合は、現状が優先となります。●申込の際は弊社書式にてお願いします。●お部屋は原則として「クリーニング中」以外で現状渡しです。●保証会社必須(あんしん保証・ルームバンクインシュアなど複数取扱い)。初回保証料は、賃料等の合計金額の50%。年間更新料は10,000円。但し大平法人契約の場合で保証会社利用しない場合は敷金1ヶ月分増です。●ペット飼育可の物件でペットを飼育する際は、申込書にその旨(種別・数)を記載。敷金1ヶ月分増。建物管理規約等により制限があります。また管理規約や使用細則等の違反により賃貸借契約が解除となる場合があります。●建物全館禁煙(電子タバコ含む)です。但し、専有部分においては、退去時に天井クロスを清潔に(借主全額負担)を前提に確認します。●短期連約(1年未満・フリーレント)についての契約の場合は1年9ヶ月未満(連約金賃料等の1ヶ月分)。●解約予告2ヶ月前。更新料、新賃料1ヶ月分。更新事務手数料0.5ヶ月分(税別)。●駐車場・駐輪場・バイク置場については建物管理会社への空き確認を要します。また、お申し込みは原則別途建物管理会社にお申し込み願います。●楽器使用相対物件可の物件の場合、建物管理規約等の制限があります。使用時間、音量については他の居住者様へのご配慮をお願いします。●騒音苦情については、契約解除となる場合があります。●退去時にルームクリーニング、エアコンクリーニング等の費用負担があります。●インターネット回線については入居者様ご自身の責任で利用となります。ご希望の回線が建物に導入されていない場合もございます。●空き予定の場合は、先行契約となります。●新築物件以外に入居者様が入居



みずいべや
水商売のお部屋

TEL 03-6279-2032
LINE ID 62792032
新宿区西新宿7-12-3小島ビル3F



みずいべや
歌舞伎のお部屋

TEL 03-6205-5732
LINE ID 62792032
新宿区歌舞伎町1-8-3 良川ビル2F(あずま通り)



物件No.

1202

現況 空室

空き予定の場合は、先行契約となります。

保証会社【学生プランあり】※適用条件・詳細はお問い合わせください。

FOR RENT 【分譲賃貸マンション】

外観



間取り



グラントウールース門前仲町

304

賃料	76,000円		
	管理費 15,000円 共益費 -		
間取り	1K	物件種別	マンション
雑費	-	振替手数料	550円
敷金	-	礼金	-
保証金	-	敷引/償却	-/-

交通 都営大江戸線「門前仲町」駅 徒歩8分
東京メトロ東西線「木場(東京)」駅 徒歩8分

物件所在地 東京都江東区富岡2丁目 8-13

構造 鉄筋コンクリート造 地上階数 11階建 3階部分

専有面積 20.66㎡ 向き 南

築年月 2011年10月 入居時期 即入居

契約期間 2年間(更新可) 原状回復 退去時精算

更新料 新賃料1ヶ月分 更新事務手数料 新賃料0.5ヶ月分+税

損害保険 有り 24ヶ月 20,000円

その他費用 鍵交換費用:27500円 JBR安心サポート:16500円 引越虫駆除サービス:16500円

駐車場・駐輪場・バイク置場等の建物設備については下記建物管理会社へお問い合わせ下さい。

建物管理会社 日本コミュニティ 03-5366-1222

保証会社 必須 (あんしん保証等) 初回保証料、賃料等の合計金額の50% 年間更新料、10,000円

セールスポイント ペット可(成長時体長50cm体高40cm体重10kg以内の犬・猫2匹)

設備 24時間ゴミ出し可、エレベーター、外壁タイル張り、宅配BOX、敷地内ゴミ置き場、風除室、分譲タイプ、防犯カメラ、管理室、メールボックス、システムキッチン、2ロコンロ、ガスキッチン、バス・トイレ別、浴室乾燥、温水洗浄便座、バス有、トイレ有、洗面台、シャワー、エアコン、B S、C S、TVインターホン、インターホン、2F以上、オートロック、ダブルロック、ディンプルキー、ダブルディンプルキー、モニタ付オートロック、給湯、ガス給湯、24時間換気システム、フローリング、室内洗濯機置場、洗濯機置場、クローゼット、シューズボックス、人感照明センサー

エントランス



室内



キッチン



バスルーム



※写真と現状が異なる場合は、現状が優先となります。●申込の際は弊社書式にてお願いします。●お部屋は原則として「クリーニング中」以外状況です。●保証会社必須(あんしん保証・ルームバンクインシュアなど複数取扱有)。初回保証料は、賃料等の合計金額の50%。年間更新料は10,000円。但し大手法人契約の場合で保証会社利用しない場合は敷金1ヶ月分増です。●ペット飼育可の物件でペットを飼育する際は、申込書にその旨(種別・数)を記載。敷金1ヶ月分増。建物管理規約等により制限があります。また管理規約や使用細則等の違反により賃貸借契約が解除となる場合があります。●建物全額償還(電子タバコ含む)です。但し、専有部分においては、退去時に天井裏クローズを賃貸主(借主全額負担)を前提に修繕します。●定期満約(1年未満・フリーレント)が適用の場合は1年9ヶ月未満満約金賃料等の1ヶ月分。●解約予告2ヶ月前。更新料、新賃料1ヶ月分。更新事務手数料0.5ヶ月分(別別)。●駐車場・駐輪場・バイク置場については建物管理会社への空き確認を要します。また、お申し込みは原則別途建物管理会社にお申し込み願います。●業務使用相対物件可の場合、建物管理規約等の制限があります。使用時間、容量については社の居住者様へのご配慮をお願いします。賃貸事情については、契約解除となる場合があります。●退去時にルームクリーニング、エアコンクリーニング等の費用負担があります。●インターネット回線については入居者様ご自身の責任で利用となります。ご希望の回線が建物に導入されていない場合もご留意ください。●空き予定の場合は、先行契約となります。●新築物件以外に入居者様が入

新宿本店
みずいべや
水商売のお部屋
TEL 03-6279-2032
LINE ID 62792032
新宿区西新宿7-12-3小島ビル3F

歌舞伎町
みずいべや
歌舞伎のお部屋
TEL 03-6205-5732
LINE ID 62792032
新宿区歌舞伎町1-8-3 良川ビル2F(あずま通り)

～分譲賃貸マンション～

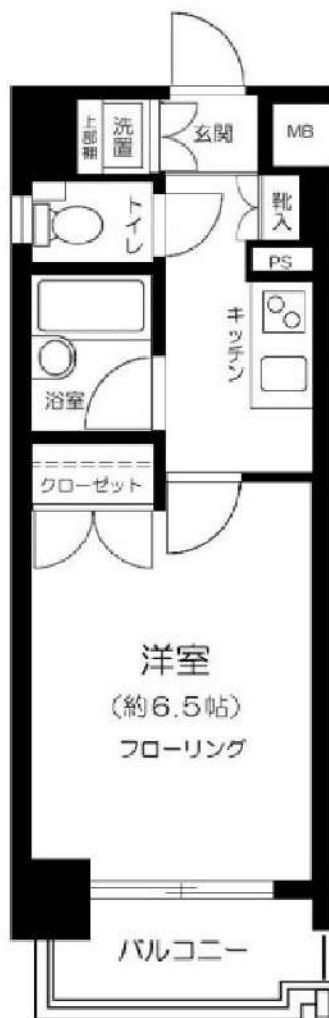
パレステュディオ日本橋東

502号室

半蔵門線

水天宮前駅徒歩3分

日比谷線人形町駅 徒歩10分
都営浅草線人形町駅 徒歩10分



☆角部屋☆

賃料

77,000 円

管理費 10,000円

敷金 1ヶ月 礼金 1ヶ月

現況 1月7日退去予定



- バス・トイレ別
- モニター付オートロック
- 宅配BOX
- エレベーター
- エアコン1基
- 室内洗濯
- クローゼット
- システムキッチン
- 2口ガスコンロ
- 浴室換気乾燥機

物件概要

所在地: 東京都中央区日本橋箱崎町35-5
 構造: RC地上7階建
 総戸数: 55戸
 築年数: 2001年11月
 間取り: 1K
 広さ: 21.00㎡

必要書類等

身分証明書 (要申込時コピー)
 収入証明
 家賃口座引落 (手数料は契約者負担となります)
 設備緊急受付システム料 2年間 7,700円
 住宅総合保険 2年間 20,000円
 解約時敷金償却 1ヶ月 (法人契約に限り相談可)
 鍵交換代 16500円
 ※ディンプルキー希望の際は24,200円
 契約期間: 2年
 更新料: 新賃料の1ヶ月分

当社指定の保証会社をご利用頂くことが契約条件となります。

※入居審査時に保険証を必ずご提出して頂きます※
提出時は記号番号・保険者番号は隠して撮影、スキャンを行ってください。

通常損耗は貸主負担です。
通常の汚れ・傷耗は借りている人には修繕義務はありません。

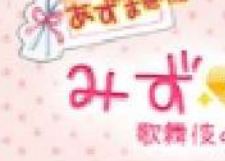


※図面と現況が異なる場合は現況を優先いたします。



みずいべや
水商売のお部屋

TEL 03-6279-2032
LINE ID 62792032
新宿区西新宿7-12-3小島ビル3F



みずいべや
歌舞伎のお部屋

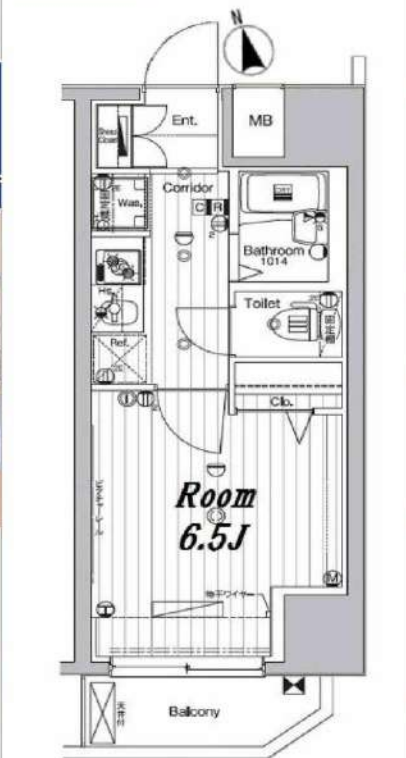
TEL 03-6205-5732
LINE ID 62792032
新宿区歌舞伎町1-8-3 良川ビル2F(あずま通り)





バストイレ別・ペット可・角部屋・南向き・浴室乾燥・セキュリティ充実・宅配ボックスあり♪

1K	専有面積	22.53㎡
賃料	80,000円	
管理費	5,000円	
礼金	1ヶ月	敷金 1ヶ月
入居時期	予定 2021年01月16日	



※図面と異なる場合は現況を優先となります。
※賃料発生日は申込から原則2週間となります。

◆アクセス 東京メトロ半蔵門線「住吉（東京）」駅徒歩 10分

都営新宿線「住吉（東京）」駅徒歩10分 東京メトロ半蔵門線「清澄白河」駅徒歩21分

◆物件概要

- ・住所/東京都江東区扇橋3丁目 7-7
- ・構造/鉄筋コンクリート造地上階数 10階
- ・築年数/2013年3月
- ・駐車場/要問い合わせ ・駐輪場/設備 有 ・バイク置き場/設備 有 ※設備有の場合は要問い合わせ
- ・向き/南
- ・契約期間/普通借家契約 2年
- ・更新料/新賃料の 1.5 ヶ月+更新事務手数料15,000 円 (別途税)

◆初期費用

- ①保証委託料/にじいろ◎月額保証料：賃料+管理費の1%※最低保証料1,000円 ◎初回保証委託料：賃料+管理費+月額保証料の80%◎決済手数料：毎月500円+税
- ②損害保険/有り 火災保険 24ヶ月 23,000円
- ③当月分日割賃料
- ④翌月分賃料
- ⑤その他費用/安心入居サポート (税別) :15000円 鍵交換費用 (税別・必須) :25000円

◆入居諸条件

ペット(可), ルームシェア(相談), 外国人入居(相談), 学生専用(可), 楽器使用(相談), 高齢者(相談), 子供(不可), 事務所(不可), 性別(不問), 単身(可), 二人入居(相談), 法人(可)

◆設備

2F以上,オートロック,ダブルロック,ティンブルキー,モニタ付オートロック,角住戸,デザイナーズ,外壁タイル張り,防犯カメラ,メールボックス,セキュリティ会社加入済,24時間換気システム,2ロコンロ,B.S,CATV,C.S,インターホン,エアコン,ガス給湯,クローゼット,システムキッチン,シューズボックス,バス・トイレ別,フローリング,マルチメディアコンセント,ユニットバス,温水洗浄便座,高速ネット対応,室内洗濯機置場,人感照明センサー,洗面台,浴室乾燥,24時間ゴミ出し可,エレベーター,宅配BOX,敷地内ゴミ置き場

◆備考

短期解約違約金あり (1年未満解約賃料+管理費1.5ヶ月分)
2ヶ月前解約予告
先行申込可
法人契約の場合：礼金1か月追加で法人規定ご相談可能です。
退去時クリーニング費用(別途税):36000円
退去時エアコン内部洗浄費用(別途税)：12,000円/台
ペット飼育可能(犬または猫2匹まで) 飼育の際は1匹につき敷金1ヶ月追加、退去時償却
楽器使用相談可：ただし消音機能付き・ほかの居住者よりクレームがあった場合即時使用中

◆周辺施設

- ・松田薬局扇橋店
 - ・まいばすけっと 江東扇橋3丁目店
 - ・セゾンプロ 江東南砂1丁目店
 - ・ファミリーマート 千田店
 - ・ザ・グレイ- 島田江東猿江店
 - ・江東千田郵便局
 - ・石田医院
 - ・よちだ歯科医院
- ※作成時データの為、現状とは異なる場合がございます。

メイクスデザイン住吉Ⅳ 704

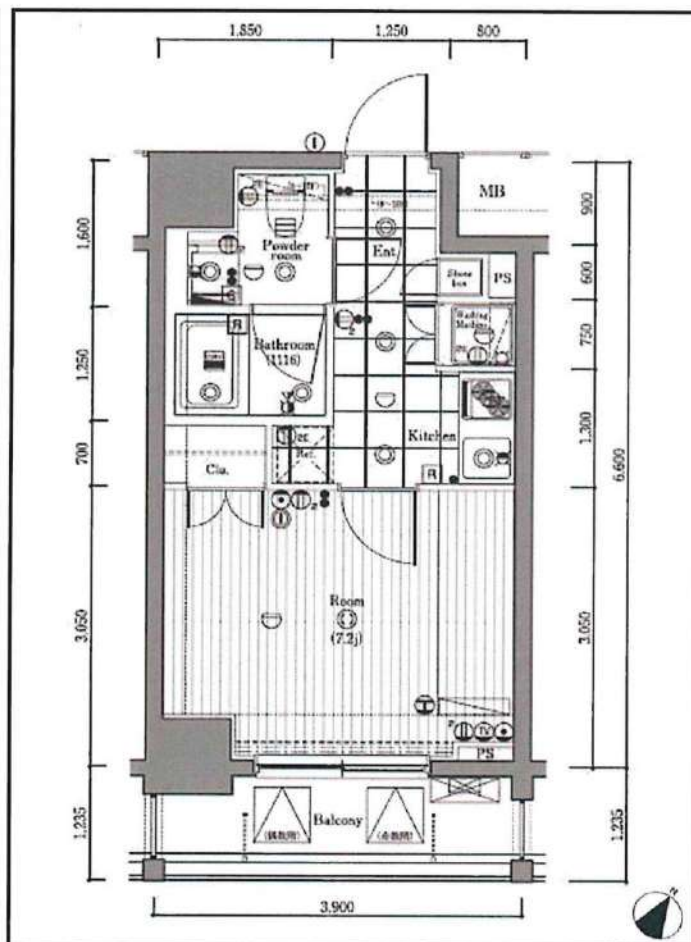
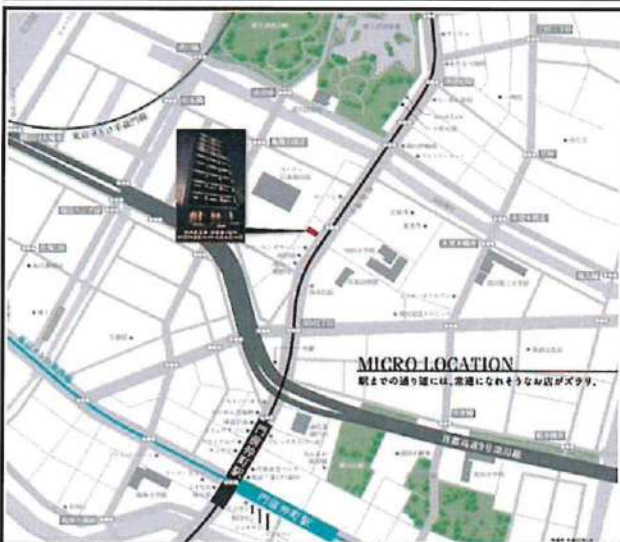
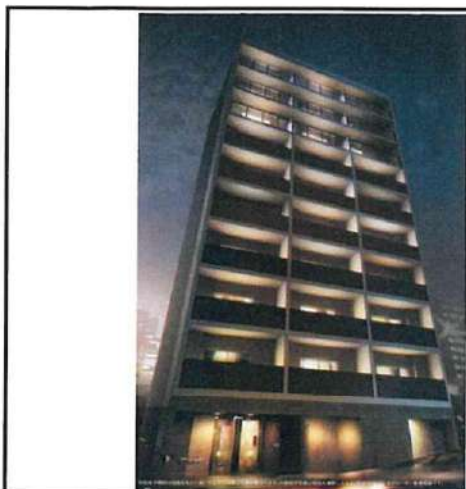
賃貸マンション



新宿本店
みずいばや
水商売のお部屋
TEL 03-6279-2032
LINE ID 62792032
新宿区西新宿7-12-3小島ビル3F

歌舞伎町
みずいばや
歌舞伎のお部屋
TEL 03-6205-5732
LINE ID 62792032
新宿区歌舞伎町1-8-3 良川ビル2F(あずま通り)

☆ペット可☆ メイクスデザイン門前仲町



◆当社指定の保証会社と保証委託契約を締結して頂きます。
総賃料の半月分を借主様にご負担いただきます。

※ 図面と現況が異なる場合は現況優先と致します。「広告掲載可」

種別	分譲賃貸マンション	
	◇ 募集条件 ◇	
	902号室 1/31退去予定	86,000円

管理費	8,000円	
敷金：1ヶ月	礼金：1ヶ月	

所在地	東京都江東区深川1-8-11	
交通	東京外口東西線・大江戸線<門前仲町>駅、徒歩6分 東京外口半蔵門線<清澄白河>駅、徒歩8分	
構造	RC造、地上10階建て	
専有面積	25.74㎡	洋室 7.3帖
竣工	2010年2月完成	

◇ 設備・仕様 ◇

- ☆ TVモニター付オートロック
- ☆ 洗面化粧台
- ☆ 宅配BOX (24時間対応)
- ☆ 浴室乾燥機
- ☆ バス/トイレ独立 (ウォシュレット)
- ☆ B7レッツ対応 (別途契約)
- ☆ システムキッチン (2口ガスコンロ)
- ☆ BS/CS/CATV対応 (別途契約)

◇ その他契約条件 ◇

- ☆ 契約期間：2年契約 (更新可)
- ☆ 解約予告：2ヶ月前
- ☆ 事務管理手数料：11,000円
- ☆ 更新料：新賃料1ヶ月分
- ☆ 火災保険料 (2年分)：15,000円
- ☆ 更新時事務手数料：0.5ヶ月分
- ☆ 鍵交換費用：22,000円 (ダブル)
- ☆ ペット飼育可 (管理規約厳守)
- ☆ 1年未満解約：賃料1ヶ月分「違約金」 小動物飼育使用料：賃料1ヶ月分 (償却)
- ☆ 退去時：ルームクリーニング代+原状回復費用=借主様負担あり

will-management will-management will-management will-management will-management will-management will-management will-management will-management will-man



みずべや
水商売のお部屋

TEL 03-6279-2032
LINE ID 62792032
新宿区西新宿7-12-3小島ビル3F



みずべや
歌舞伎のお部屋

TEL 03-6205-5732
LINE ID 62792032
新宿区歌舞伎町1-8-3良川ビル2F (あずま通り)



ZOOM東陽町 706

間取り	賃料	管理費等
1K	116,000円	10,000円

敷金/保証金	116,000円	礼金/権利金	116,000円
敷引/償却金		更新料	1ヶ月(新賃料)
その他費用	<small>[-一時金]鍵交換費用(税込):22,000円 [月次費用]家財保険+付帯サービス(税込):1,575円 (備考)■契約時:当月分+翌月分の賃料・管理費をお支払い頂きます ■ペット飼育時:敷金1ヶ月追加(別途飼育細則参照・要申請書) ■解約時:ルームクリーニング費用及び借主負担分の原状回復費用をお支払い頂きます</small>		
物件種別	マンション		
物件所在地	東京都江東区東陽3丁目24-15		
交通	東京メトロ東西線 東陽町駅 徒歩5分		
間取り詳細	7階:洋室 9.70畳		
構造	鉄筋コンクリート 7階 / 15階建		
面積	30.22㎡	向き	南
築年月	2016年2月9日	契約期間	普通借家契約 2年
駐車場	要問合せ	入居時期	2021年1月下旬
設備	2口ガス 独立洗面台 浴室換気乾燥機 追焚 温水洗浄便座 エアコン フローリング 角部屋二面採光		
入居諸条件	ペット可, 二人入居可		
損害保険			
保証会社	必須 初回保証料=合計賃料×50%(法人50%)、月額保証料=合計賃料×1%		
備考	■民泊利用不可 ■自転車:月額500円 バイク:月額2,000円(契約時2年間一括払い※台数要確認) ■部屋タイプ:D1 ※当建物は防災防火対象物ですので、カーテン等は防火物品を使用してください		

外観



その他





新宿本店
みずべや
水商売のお部屋

TEL 03-6279-2032
LINE ID 62792032
新宿区西新宿7-12-3小島ビル3F



歌舞伎町
みずべや
歌舞伎のお部屋

TEL 03-6205-5732
LINE ID 62792032
新宿区歌舞伎町1-8-3 良川ビル2F(あずま通り)



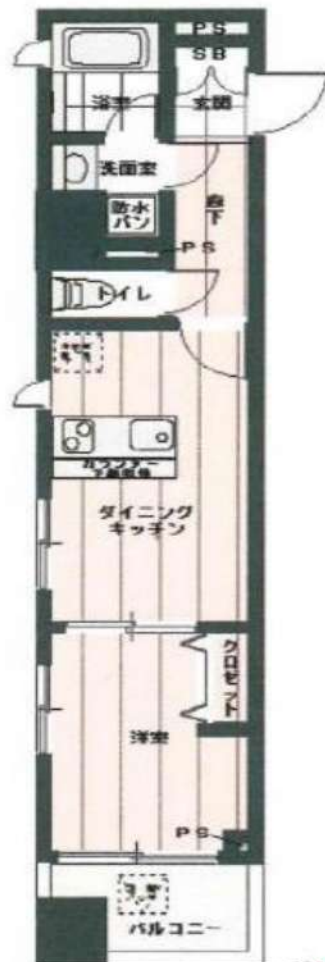
FOR RENT

総武快速線 《 馬喰町 》 駅徒歩 1 分

- ◇ エアコン設置
 - ◇ TVモニター付オートロック
 - ◇ システム2口ガスキッチン
 - ◇ 浴室換気乾燥機
 - ◇ 独立洗面台
 - ◇ 室内洗濯機置場
 - ◇ 床：フローリング
 - ◇ ペット飼育可能（小型）
 - ◇ エレベータ
 - ◇ 宅配BOX
 - ◇ バス・トイレ別
 - ◇ ウォシュレット
 - ◇ 角部屋
 - ◇ 保証会社利用可
- ※ 駐輪場の空き・使用方法は建物管理にご確認ください。
- 名鉄コミュニティライフ 5320-2701

保証会社利用時

- オリコ
 - 初回50%
 - 月額1%
 - 年額なし
- アーク賃貸
 - 初回40%
 - 月額なし
 - 年額10,000円
- GTN
 - 初回60%+2,000円
 - 月額1,000円



その他交通	都営新宿線「馬喰横山」駅徒歩1分 都営浅草線「東日本橋」駅徒歩5分		
間取	1DK	34.15	m ²
賃料条件	月額	117,000 円	
	保証金	1ヶ月	礼金 1ヶ月
管理費	月額	8,000 円	
建物	デュオ・スカーラ東日本橋 706 号室		
所在地	東京都中央区日本橋馬喰町1-12-5		
構造	鉄骨鉄筋コンクリート造 12 階建		
築年数	平成 16 年 8 月		
現況	空室		
その他	更新料	新賃料1ヶ月分	駐輪場 有
	契約期間	2年	駐車場 -
更新時別途事務手数料（1万円+税）			
必要書類	顔写真付身分証明書+保険証or学生証（申込時） 入居者住民票（原本1通・契約時） 連帯保証人の印鑑証明（原本1通・契約時）		
備考	保証金解約時償却（内装費に充当） 解約2カ月前通知（書面にて通知） 住宅総合保険 18,000円 2年間 雑交通（U9・ピン・ディブル） 17,000円～ 税別		

※ 図面と現況が異なる場合は、現況優先とします。



新着本店

みずいべや

水商売のお部屋

TEL 03-6279-2032
LINE ID 62792032
新宿区西新宿7-12-3小島ビル3F

歌舞伎町
あずま通り

みずいべや

歌舞伎のお部屋

TEL 03-6205-5732
LINE ID 62792032
新宿区歌舞伎町1-8-3 良川ビル2F(あずま通り)





ベレール日本橋兜町

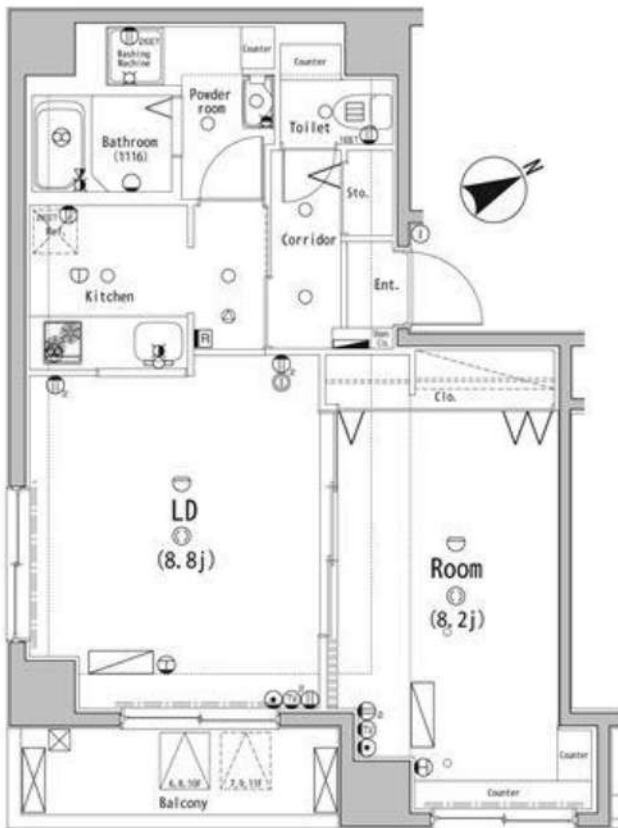
SOHO
相談可能！
(敷金2ヶ月)



ペット
相談可能！
(敷金1ヶ月償却)



交通便利！
複数路線利用可能！



東京メトロ銀座線・東西線・都営浅草線
『日本橋』駅 徒歩4分

東京メトロ日比谷線・東西線
『茅場町』駅 徒歩5分

東京メトロ日比谷線・JR京葉線
『八丁堀』駅 徒歩7分

JR山手線・中央線・総武線快速・京葉線
東海道線・京浜東北線・横須賀線
『東京』駅 徒歩8分

都営浅草線 『宝町』駅 徒歩8分

東京メトロ銀座線 『京橋』駅 徒歩8分

快適な生活を約束する充実の設備！

- オートロック
- 温水洗浄便座
- 宅配ボックス
- TVモニター付インターホン
- エアコン
- エレベーター
- システムキッチン(2口ガスコンロ)
- BS/CS110°
- ゴミ置場(敷地内北側)
- 独立洗面台
- CATV(東京インターネット)
- 駐輪場(※1)

※1 駐輪場 空き状況・金額等は下記へご確認ください
 建物管理会社:株式会社メイクスコミュニティー TEL:03-6746-4490
 ※電力会社指定:HTBエナジー

保証会社
加入必須

■新日本信用保証 ※下記プラン選べます。
 ①初回保証料プラン(賃料総額の50%/年間保証料10,000円)
 ②月額保証料プラン(賃料総額8万円未満…賃料総額の2.5%/初回・年間保証料なし
 (賃料総額8万円以上…一律2,000円)/初回・年間保証料なし

種目	分譲賃貸マンション
間取	1K
賃料	155,000
管理費	15,000
条件	礼金1ヶ月 敷金0ヶ月

所在地	東京都中央区日本橋兜町11-12
交通	東京メトロ銀座線『日本橋』駅 徒歩4分
建物名	ベレール日本橋兜町
構造	鉄筋コンクリート造
階数	地上11階建
部屋番号	9階部分 902号室
専有面積	47.26㎡
築年数	平成19年11月
契約期間	2年間
現状	12月29日解約予定
入居予定日	1月中旬
更新	新賃料の1ヶ月分
更新事務手数料	0.5ヶ月分
解約通知	2ヶ月前
当社指定損害保険(2年間)	20,000円
契約事務手数料	10,000円(税別)
鍵交換代	25,000円(税別)
消臭除菌代	8,000円(税別)
くらしあんしんサポート24(1年間)	8,000円(税別)

※図面と現況が異なる場合は現況優先となります。



新宿本店
みずべや
水商売のお部屋

TEL 03-6279-2032
LINE ID 62792032
新宿区西新宿7-12-3小島ビル3F



歌舞伎町
みずべや
歌舞伎のお部屋

TEL 03-6205-5732
LINE ID 62792032
新宿区歌舞伎町1-8-3良川ビル2F(あずま通り)

