

# 【ジョイハウス】

## 賃貸アパート

東京メトロ丸の内線 『中野坂上』駅 徒歩8分  
 東京メトロ丸の内線 『中野新橋』駅 徒歩9分  
 東京メトロ丸の内線 『新中野』駅 徒歩10分

所在地 / 中野区本町3-25-17  
 構造 / 木造 2階建て  
 築年月 / H 27 年 9 月  
 設備 / エアコン・オートロック・ウオッシュレット  
 CATV対応インターネット無料



## 新宿・副都心まで徒歩圏！

### 《賃貸条件》

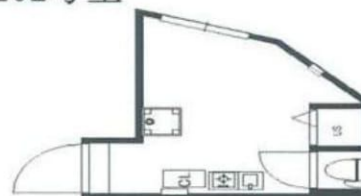
105号	<b>54,000</b> 円	10.21m <sup>2</sup>
108号	<b>55,000</b> 円	10.83m <sup>2</sup>
202号	<b>65,000</b> 円	10.83m <sup>2</sup>

管理費 3,000 円

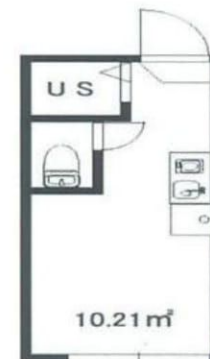
# 礼 0 敷 0

要保証会社加入（全保連）  
 初回保証料50%（外国籍60%） 年10,000円 口座引落330円  
 ～ 火災保険16,000円 書類作成費13,200円 鍵交換（任意）  
 退去時のスクリーニング 代入居者負担になります  
 1年未満の解約は違約金が発生します

202号室



108号室



105号室

## 外国籍の方 相談可

※掲載情報と現況が異なる場合は、現況が優先となります



みずいべや

水商売のお部屋

TEL 03-6279-2032

LINE ID 62792032

新宿区西新宿7-12-3小島ビル3F



みずいべや

歌舞伎町のお部屋

TEL 03-6205-5732

LINE ID 62792032

新宿区歌舞伎町1-8-3 良川ビル2F(あずま通り)



# 賃貸アパート

## フェリス永和 104号室

### 1R+ロフト

丸ノ内線

# 『新中野』

駅 徒歩 5 分

中央線

# 『中野』

駅 徒歩 14 分

#### 【物件概要】

所在地： 東京都中野区中央3-40-8

構造： 木造2階建て

築年月： 2011年4月

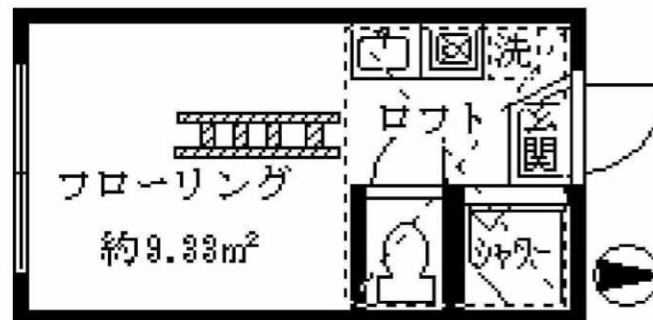
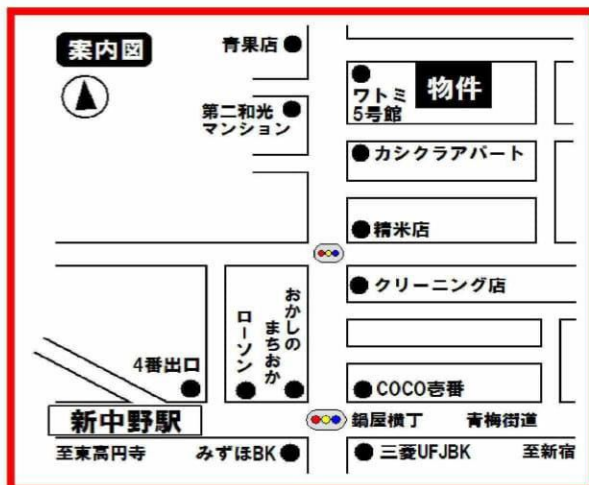
#### 【賃貸条件】

別紙一覧表参照

詳細は下記連絡先へお問い合わせ下さい。

### 緊急時対応 24時間管理サービス

- ★オートロック完備
- ★ロフト付（1階ロフト収納）
- ★カラーTVモニター付  
インターフォン
- ★トイレ・シャワーセパレート
- ★録画式防犯カメラ付
- ★システムガス1口
- ★ウォシュレット付
- ★室内洗濯機置場
- ★床暖房
- ★エアコン完備
- ★CATV・Bフレッツ



礼金0ヶ月・敷金0ヶ月 共益費：3,000円

号室	201	202	203	204	205
面積	約9.23m <sup>2</sup>	約9.23m <sup>2</sup>	約9.23m <sup>2</sup>	約9.33m <sup>2</sup>	約9.33m <sup>2</sup>
賃料					
号室	101	102	103	104	105
面積	約9.23m <sup>2</sup>	約9.23m <sup>2</sup>	約9.23m <sup>2</sup>	約9.33m <sup>2</sup>	約9.33m <sup>2</sup>
賃料				56,000	

※図面と現況が相違している場合は現況優先にてご了承下さい。

新南本店  
みずいべや  
水高亮のお部屋  
TEL 03-6279-2032  
LINE ID 62792032  
新宿区西新宿7-12-3小島ビル3F

歌舞伎町  
みずいべや  
歌舞伎のお部屋  
TEL 03-6205-5732  
LINE ID 62792032  
新宿区歌舞伎町1-8-3 良川ビル2F(あずま通り)

# 【 ヱィツプ 新大久保 】

## 賃貸アパート

J R山手線 『新大久保』駅 徒歩8分

副都心線 『東新宿』駅 徒歩9分

J R総武中央線 『大久保』駅 徒歩11分

所在地 / 新宿区大久保2-29-17  
構造 / 木造 2階建て  
築年月 / H 3 年 7 月  
設備 / エアコン

### 《賃貸条件》

102号 **57,000** 円 9.55m<sup>2</sup>

管理費 3,000 円

**礼 0 敷 0**

要保証会社加入 (全保連)  
初回保証料50% (外国籍60%) 年10,000円 口座引落330円  
～ 火災保険16,000円 書類作成費13,200円  
鍵交換 (任意)  
退去時のクリーニング 代入居者負担になります  
1年未満の解約は違約金が発生します



**新宿まで徒歩圏30分**  
**通勤通学に便利♪**



102号室

**※外国籍の方  
相談可**

※掲載情報と現況が異なる場合は、現況が優先となります



**みずいべや**

水商売のお部屋

TEL 03-6279-2032

LINE ID 62792032

新宿区西新宿7-12-3小島ビル3F



**みずいべや**

歌舞伎町のお部屋

TEL 03-6205-5732

LINE ID 62792032

新宿区歌舞伎町1-8-3 良川ビル2F(あずま通り)



# 賃貸アパート

## フェリスシェリー 105号室

### 1R+ロフト

丸ノ内線

# 『新中野』

駅 徒歩 8 分

丸ノ内線

# 『中野新橋』

駅 徒歩 7 分

#### 【物件概要】

所在地：東京都中野区本町5-33-34  
 構造：木造2階建て  
 築年月：2010年11月

#### 【賃貸条件】

別紙一覧表参照  
 詳細は下記連絡先へお問い合わせ下さい。

### 緊急時対応 24時間管理サービス

- ★オートロック完備
- ★ロフト付(1階ロフト収納)
- ★カラーTVモニター付  
インターフォン
- ★トイレ・シャワーセパレート
- ★録画式防犯カメラ付
- ★システムガス1口
- ★ウォシュレット付
- ★室内洗濯機置場
- ★床暖房
- ★エアコン完備
- ★CATV・Bフレッツ



礼金0ヶ月・敷金0ヶ月 共益費：3,000円

号室	205	204	203	202	201
面積	約10.35㎡	約11.38㎡	約11.38㎡	約9.31㎡	約9.31㎡
賃料					
号室	105	104	103	102	101
面積	約10.35㎡	約11.38㎡	約11.38㎡	約9.31㎡	約9.31㎡
賃料	58,000				

※図面と現況が相違している場合は現況優先にてご了承下さい。



TEL 03-6279-2032  
 LINE ID 62792032  
 新宿区西新宿7-12-3小島ビル3F



TEL 03-6205-5732  
 LINE ID 62792032  
 新宿区歌舞伎町1-8-3 良川ビル2F(あずま通り)



# 【 ライフピア北新宿 】

## 賃貸アパート

東京メトロ丸の内線 『西新宿』駅 徒歩7分

東京メトロ丸の内線 『中野坂上』駅 徒歩7分

JR総武中央線 『大久保』駅 徒歩12分

所在地 / 新宿区北新宿2-16-22  
構造 / 木造 2階建て  
築年月 / H 18 年 5 月  
設備 / オートロック・エアコン・ガスコンロ  
CATV対応インターネット

### 《賃貸条件》

103号	<b>62,000</b> 円	13.48m <sup>2</sup>
202号	<b>70,000</b> 円	13.48m <sup>2</sup>

管理費 3,000 円

# 礼 0 敷 0

要保証会社加入（全保連）  
初回保証料50%（外国籍60%） 年10,000円 口座引落330円～  
火災保険16,000円 書類作成費13,200円 鍵交換（任意）  
退去時のクリーニング 代入居者負担になります  
1年未満の解約は違約金が発生します



## 新宿副都心至近♪

## 2Fロフト付き!



103号室

202号室

## ※外国籍の方 相談可

※掲載情報と現況が異なる場合は、現況が優先となります



### みずいべや

水商売のお部屋

TEL 03-6279-2032

LINE ID 62792032

新宿区西新宿7-12-3小島ビル3F



### みずいべや

歌舞伎のお部屋

TEL 03-6205-5732

LINE ID 62792032

新宿区歌舞伎町1-8-3 良川ビル2F(あずま通り)



賃貸アパート	月額賃料	交通	名称
	月額 <b>63,000</b> 円 (+共益費3,000円)	JR中央総武緩行線・都営大江戸線「東中野」駅徒歩8分 東京メトロ東西線「落合」駅徒歩4分	プティボヌール (1階部分)

- Petit Bonheur -



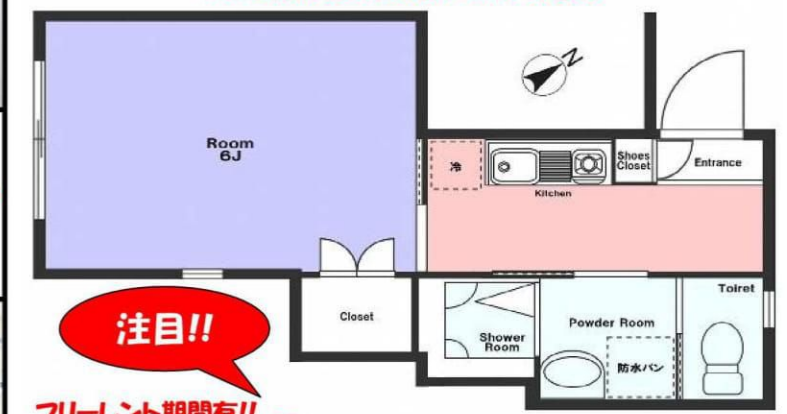
○居室とキッチン別の1Kタイプ ○トイレ・シャワー・洗面の広々タイプ  
○南東角部屋物件♪ ○平成17年5月築 ○ガス式コンロ  
○エアコン設置済 ○シャワートイレ ○室内洗濯機置場(防水パン)  
○インターネット回線導入済(工事費・月額料金は賃借人負担となります)  
○道路反対面につきプライバシー良好 ○コンビニまで徒歩2分  
○2018年11月洋室クロス貼替・CF貼替履歴有



総武線・大江戸線で新宿方面、東西線で大手町方面へダイレクトアクセス!!

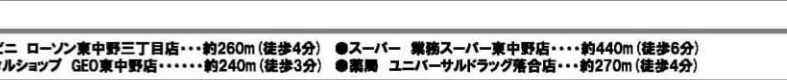


※3線2駅利用可能で都心方面へもアクセス良好♪



**注目!!**  
フリーレント期間有!!  
敷金 0 礼金 0 安!! 入居費用!!

入居初期費用	
・賃料保証会社加入料	33,330円(口座振替料含む)
・短期火災保険(2年間)	15,000円
・仲介手数料	69,300円(貴社受取分)
・契約事務手数料	3,300円
<b>入居費用合計</b>	<b>122,100円</b>
フリーレント相済み(家賃発生は翌月分より)	



所在 (住居表示)  
東京都中野区上高田一丁目1番34号

賃料等  
月額賃料63,000円+共益費3,000円

月額賃料等合計額(月額66,000円)  
敷金 ( 0円 ) 礼金 ( 0円(※下記参照) )  
賃貸借種類 ( 普通賃貸借 ) 賃貸借期間 ( 2年更新可 )  
入居日 ( 契約後即可 ) 現況 ( 空室/現況回復工事中 )  
更新料 ( 新賃料の1ヶ月分+消費税 ) **12月10日(木曜)より内覧可!!**

建物  
構造 ( 鉄骨造陸屋根2階建/1階部分 )  
建築 ( 平成17年5月築 )  
専有面積 ( 19.94㎡ ) ( 約6.03坪 )  
間取り ( 1K ) 方位 ( 南東角部屋 )

設備・特徴  
キッチン ( ガスコンロ ) 給湯 ( ガス給湯器 )  
水道 ( 公営水道 ) 排水 ( 本下水 )  
駐輪場 ( 敷地内に無料で1台可 ) 駐車場 ( 無 )  
バイク置場 ( 1台まで可(簡易屋根付) )

備考  
※賃料保証会社加入(保証人不要)及び短期火災保険加入要(2年)  
※賃料保証会社保証継続料10,000円/年  
※退去時に室内清掃費用30,000円(税別)+鍵交換代18,000円(税別)は居住年数に関わらず、賃借人の負担となります。  
※ピアノ楽器不可/ペット飼育不可/事務所利用不可  
※図面と現況が相違する場合は現況を優先とさせていただきます。  
※契約当月末日分までの端数日フリーレント(最大30日まで)ご相談可!!  
(但し、短期解約期間条件有)

【Life Information】  
●コンビニ セブンイレブン新宿上落合3丁目店...約90m(徒歩2分) ●コンビニ ローソン東中野三丁目店...約260m(徒歩4分) ●スーパー 業務スーパー東中野店...約440m(徒歩6分)  
●商店街 東中野銀座通り商店街...約320m(徒歩4分) ●レンタルショップ GEO東中野店...約240m(徒歩3分) ●薬局 ユニバーサルドラッグ落合店...約270m(徒歩4分)

TEL 03-6279-2032 LINE ID 62792032 新宿区西新宿7-12-3小島ビル3F

TEL 03-6205-5732 LINE ID 62792032 新宿区歌舞伎町1-8-3 良川ビル2F(あずま通り)

# 築浅賃貸アパート ソフィアサテライト 106号室

## 1R+ロフト

丸ノ内線  
中央線

### 『新中野』 『中野』

駅 徒歩 8 分  
駅 徒歩 9 分

#### 【物件概要】

所在地： 東京都中野区中央5-28-17  
構造： 木造2階建て  
築年月： 2019年9月

礼金0ヶ月・敷金0ヶ月  
共益費：3,000円



## 家具・床暖房付 音声映像転送

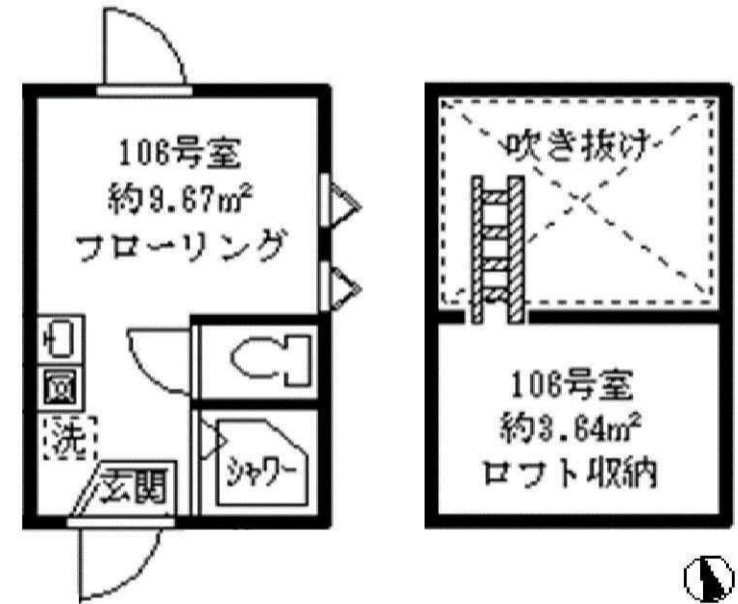
ミニ冷蔵庫・電子レンジ・洗濯機・テーブル・電子ケトル



緊急時対応 24時間管理サービス

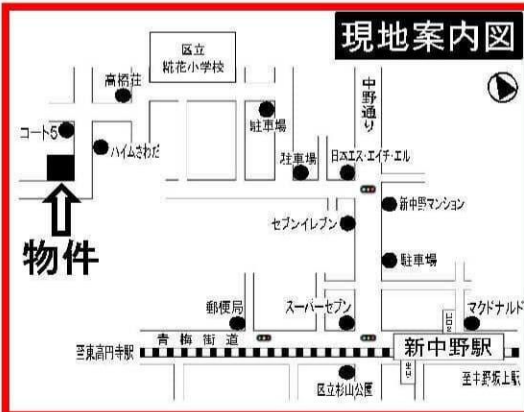
- ★オートロック完備
- ★遠隔監視防犯カメラ設置 (双方向音声)
- ★カラーTVモニター付インターフォン
- ★トイレ・シャワーセパレート
- ★システムガス1口
- ★床暖房
- ★室内洗濯機置場
- ★ミラー姿見
- ★エアコン完備
- ★ケーブルテレビ (J-COM)
- ★フレッツ光

号室	201	202	203	204	205	206
面積	約10.25㎡	約10.25㎡	約11.20㎡	約10.05㎡	約9.67㎡	約9.67㎡
ロフト	約4.92㎡	約4.92㎡	約5.17㎡	約4.98㎡	約4.55㎡	約4.55㎡
賃料						
号室	101	102	103	104	105	106
面積	約10.25㎡	約10.25㎡	約11.20㎡	約10.05㎡	約9.67㎡	約9.67㎡
ロフト	約4.65㎡	約4.65㎡	約4.50㎡	約4.30㎡	約3.64㎡	約3.64㎡
賃料						65,000



共益費：3,000円

※図面と現況が相違している場合は現況優先にてご了承下さい。



みずいべや  
水商売のお部屋

TEL 03-6279-2032  
LINE ID 62792032  
新宿区西新宿7-12-3小島ビル3F

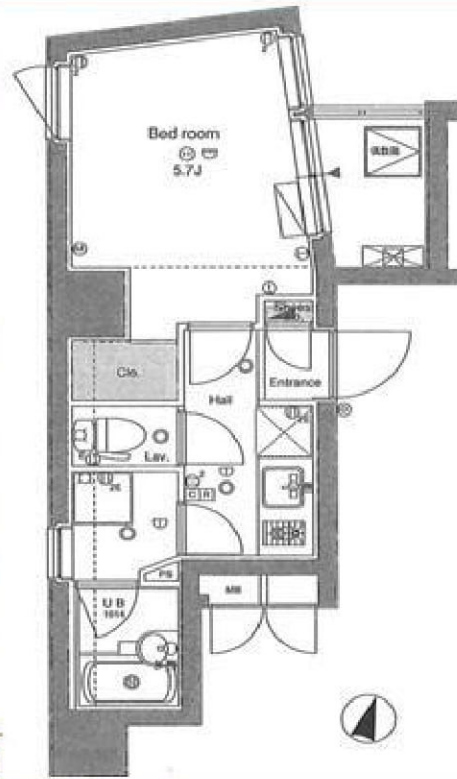
みずいべや  
歌舞伎のお部屋

TEL 03-6205-5732  
LINE ID 62792032  
新宿区歌舞伎町1-8-3 良川ビル2F(あずま通り)



# メビウス渋谷幡ヶ谷 801号室

◇交通◇  
京王新線「幡ヶ谷」駅 徒歩5分  
京王線「笹塚」駅 徒歩7分



※図面と現況が異なる場合は現況優先とします。

物件種目	賃貸マンション		
最寄駅	幡ヶ谷		
間取	1K		
所在地	東京都渋谷区幡ヶ谷2-21-3		
賃料条件	賃料 65,000円		
	管理費 15,000円		
	敷金 1ヶ月 礼金 0ヶ月		
交通	京王新線「幡ヶ谷」駅 徒歩5分 京王線「笹塚」駅 徒歩7分		
構造	鉄筋コンクリート造10階建 8階部分		
専有面積	21.26㎡	号室	801号室
築年月	平成18年8月	総戸数	27戸
現況	空室	入居予定	即時
設備・仕様一覧			
エレベーター、オートロック、宅配BOX、浴室換気乾燥機			
エアコン、システムキッチン、室内洗濯機置き場			
備考			
更新料: 新賃料の1ヶ月 火災保険: 20,000円			
鍵交換: 任意(交換の際は借主負担)			
入居時敷金1ヶ月償却			
保証会社使用可(オリコ・レオ・インシュア、全保連) 初回50%、年ごと10,000円			
※保証会社使用時に別途収納手数料がかかる場合があります。			

## 周辺環境

- スーパー 徒歩1分
- コンビニ 徒歩4分
- ドラッグストア 徒歩6分
- 病院 徒歩4分

**1ヶ月  
フリーレント付!**

## 物件設備

- エレベーター
- オートロック
- メールボックス
- 宅配ボックス
- 敷地内ごみ置き場
- システムキッチン
- 浴室暖房乾燥機
- エアコン

～お申し込みを、ただの際の注意事項～  
弊社では「番手」や「物件をおさえる」等の概念は無く同時審査とさせて頂いております。審査結果が出て初めて物件をおさえる段階となります。ご注意くださいませ。状況確認は賃貸管理部までお問い合わせ下さい。



新宿本店  
**みずいべや**  
水商売のお部屋

TEL 03-6279-2032  
LINE ID 62792032  
新宿区西新宿7-12-3小島ビル3F



歌舞伎町  
**みずいべや**  
歌舞伎のお部屋

TEL 03-6205-5732  
LINE ID 62792032  
新宿区歌舞伎町1-8-3 良川ビル2F(あずま通り)





# ダイホープラザ上落合

号室	賃料
803	68,000円

☆南向き ☆バルコニー

★駅チカ徒歩2分★



◎・・・AD25・・・◎  
最新空室状況をFAXします050-5305-5369



管理費	10,000円		
敷金	1ヶ月	礼金	0ヶ月
保証金	-	敷引/償却	1ヶ月 契約時
所在地	東京都新宿区 上落合2丁目13-1		
交通	東京メトロ東西線 落合 徒歩2分 都営大江戸線 中井 徒歩7分 西武新宿線 中井 徒歩8分		
構造	鉄骨鉄筋コンクリート(SRC造) 12階建		
専有面積	19.38㎡	開口部方位	南
総戸数	戸	間取り	1K
築年月	1997/10	契約期間	2年
入居日	即		
設備等	都市ガス, 公共下水, オートロック, 宅配BOX, 2階以上の物件, 2人入居可, ガスコンロ, システムキッチン, バルコニー, エレベーター, エアコン, 外国人相談, ルームシェア相談, 入居条件水商売相談, 洗濯機, 収納, 下駄箱, 敷地内ゴミ置き場		
備考	<ul style="list-style-type: none"> <li>・敷金契約時1ヶ月分償却/原状回復費含む</li> <li>・火災保険料20,000円/2年間</li> <li>・鍵交換代25,000円税別</li> <li>・契約事務手数料10,000円税別</li> <li>・保証人不要システム利用可能</li> </ul> オリコフォレントインシュア 初回賃料総額の50%～ ・オリコ利用時のみ家賃収納代行手数料、月額300円税別 解約予告1ヶ月前 生活保護不可		

-----洋室5帖-----

- ◇3点ユニットバス
- ◇ミニキッチン
- ◇エアコン
- ◇シューズボックス
- ◇洗濯機付き
- ◇ガス1口コンロ
- ◇クローゼット

- ◆エレベーター
- ◆宅配ボックス
- ◆外観タイル張り
- ◆オートロック
- ◆敷地内ゴミ置き場

【個人契約】契約者：住民票、顔写真身分証ファーストコピー（運転免許証+保険証）、家賃引落口座、銀行印出印、源泉徴収票  
保証人：連帯保証人権約書、印鑑証明、顔写真身分証ファーストコピー（運転免許証+保険証）、源泉徴収票  
【法人契約】契約者：会社簿本、印鑑証明/入居者：住民票、顔写真身分証ファーストコピー  
保証人：連帯保証人権約書、印鑑証明、源泉徴収票

図面が現状と異なる場合は現状優先とします。

物件コード 50199\_803 レインズコード下8桁 0905-6565



**みずべや**  
水商売のお部屋

**TEL 03-6279-2032**  
**LINE ID 62792032**  
新宿区西新宿7-12-3小島ビル3F



**みずべや**  
歌舞伎のお部屋

**TEL 03-6205-5732**  
**LINE ID 62792032**  
新宿区歌舞伎町1-8-3 良川ビル2F(あずま通り)



# 貸マンション

## 東中野駅

スカイコート新宿第8(スカイコートシンジユクダイハチ) 205

間取り  
1K

専有面積  
19.25㎡

築年月  
1997年05月



### チェックポイント！

駐輪場有,主要採光面：南西向き,外観タイル張り,分譲タイプ,B・T別,シャワー,トイレ,洗面台,電気コンロ,シューズボックス,照明器具,室内洗濯機置場,給湯,都市ガス,フローリング,エアコン,CATV,オートロック,バルコニー,エレベーター



物件種目	貸マンション
最寄駅	東中野
間取タイプ	1K
賃貸条件	賃料 68,000円 礼金1ヶ月 敷金なし 保証金なし

物件所在地	東京都新宿区北新宿4丁目30-4		
交通	JR総武・中央緩行線 東中野 徒歩5分		
建物	建物名	スカイコート新宿第8(スカイコートシンジユクダイハチ) 205	
	構造・規模	RC 8階建/2階部分	
	使用部分積	19.25㎡	
	間取内訳	洋室6畳	
築年月	1997年05月	契約期間	2年
管理費等	7,000円/月 共益費なし 雑費なし		
駐車場			
現況	空家	入居日	相談
設備	B・T別,シャワー,トイレ,洗面台,電気コンロ,シューズボックス,照明器具,室内洗濯機置場,給湯,都市ガス,フローリング,エアコン,CATV,オートロック,バルコニー,エレベーター		
保険等	不要		
備考	鍵交換費用(税込):22,000円 家財保険+付帯サービス(税込):1,475円/月 更新料:新賃料1ヶ月 賃貸保証:加入要 初回保証料=合計賃料×50%(法人50%)、月額保証料=合計賃料×1% 利用駅1:東京メトロ東西線 落合 徒歩8分		



新宿本店  
**みずべや**  
水商売のお部屋

TEL 03-6279-2032  
LINE ID 62792032  
新宿区西新宿7-12-3小島ビル3F



歌舞伎町  
みずべや

**みずべや**  
歌舞伎のお部屋

TEL 03-6205-5732  
LINE ID 62792032  
新宿区歌舞伎町1-8-3 良川ビル2F(あずま通り)

