

エルニシア亀戸

号室	賃料
201	73,000円

☆バス・トイレ別 ☆2口ガスシステムキッチン

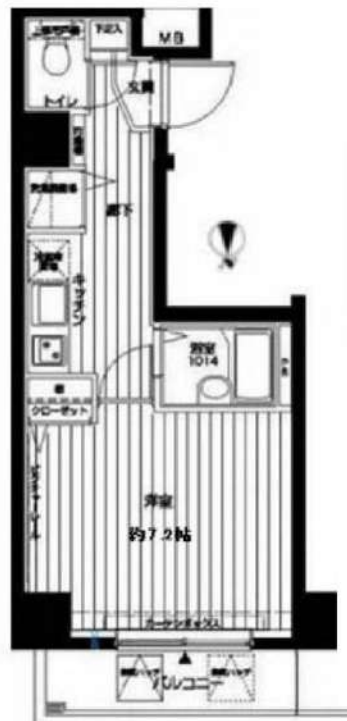
☆複数路線利用可能 ☆分譲賃貸



++++ 洋室6.8帖 +++++

- バス・トイレ別
- 温水洗浄便座
- エアコン
- クローゼット
- 24時間換気システム
- オートロック
- 防犯カメラ
- 宅配ボックス
- 駐輪場 (※要確認)
- CS/BS (※要確認)
- 2口ガスシステムキッチン
- フローリング
- 室内洗濯機置場
- 下駄箱
- 浴室乾燥機
- TVモニター付インターホン
- エレベーター
- 敷地内ゴミ置き場

【個人契約】契約者：住民票、身分証表裏ファーストコピー (運転免許証+保険証)、家賃引落口座、届出印保証人：差押保証人確認書、印鑑証明、身分証表裏ファーストコピー (運転免許証+保険証)
 【法人契約】契約者：会社簿本、印鑑証明/入居者：住民票、身分証表裏ファーストコピー (運転免許証+保険証)
 保証人：差押保証人確認書、印鑑証明、身分証表裏ファーストコピー (運転免許証+保険証)
 ※審査状況に応じて取込証明等の書類提出をお願いする場合がございます。
 ※退室前の申込みは先行契約となります。



図面が現状と異なる場合は現状優先とします。
 更新料：新賃料の1ヶ月分

管理費	10,000円		
敷金	0ヶ月	礼金	0ヶ月
保証金	1ヶ月	敷引/償却	1ヶ月 契約時
所在地	東京都江東区 亀戸3丁目17-7		
交通	都営浅草線 押上 (スカイツリー前) 徒歩11分 東京メトロ半蔵門線 押上 (スカイツリー前) 徒歩11分 JR中央・総武線 亀戸 徒歩15分		
構造	鉄筋コンクリート(RC造) 6階建		
専有面積	23.74㎡	開口部方位	北
総戸数	戸	間取り	1K
築年月	2007/12	契約期間	2年
入居日	2月上旬		
設備等	都市ガス、公共下水、オートロック、TVドアホン、宅配BOX、B・T別、浴室乾燥機、洗濯機置き場室内、2階以上の物件、2人入居可、ガスコンロ、システムキッチン、コンロ2口、フローリング、バルコニー、エレベーター、CSアンテナ、BSアンテナ、エアコン、外国人相談、角部屋、防犯カメラ、温水洗浄便座、ルームシェア相談、入居条件水商売相談、収納、下駄箱、モニター付オートロック、敷地内ごみ置き場		
備考	・保証金償却に原状回復費用は含まれません 退去時にルームクリーニング代45,000円税別 ・火災保険料 20,000円/2年間 ・契約事務手数料10,000円税別 ・鍵交換料30,000円税別 ・室内洗濯機費用15,000円税別 ・24h365日生活安心サポート月額1,000円税別 上記費用は日割り精算となりません ・保証会社加入必須 大手法人契約の場合は応相談 エボス 初回資料送料の50%、年毎15,000円 ・更新事務手数料 新賃料の0.5ヶ月分 ・1年未満の解約は短期解約違約金⇒資料、管理費月額1ヶ月分 照会まで2ヶ月		



みずべや
水商売のお部屋

TEL 03-6279-2032
LINE ID 62792032
新宿区西新宿7-12-3小島ビル3F



みずべや
歌舞伎のお部屋

TEL 03-6205-5732
LINE ID 62792032
新宿区歌舞伎町1-8-3 良川ビル2F(あずま通り)



申し込みは、申込受付くんよりお願いします。

プレール・ドゥーク亀戸 II - 602号室

角部屋、2口IHコンロ、浴室乾燥機付き!!

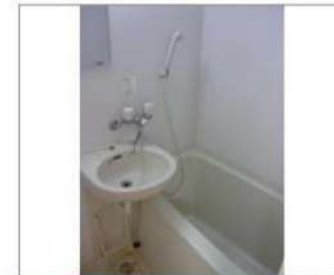
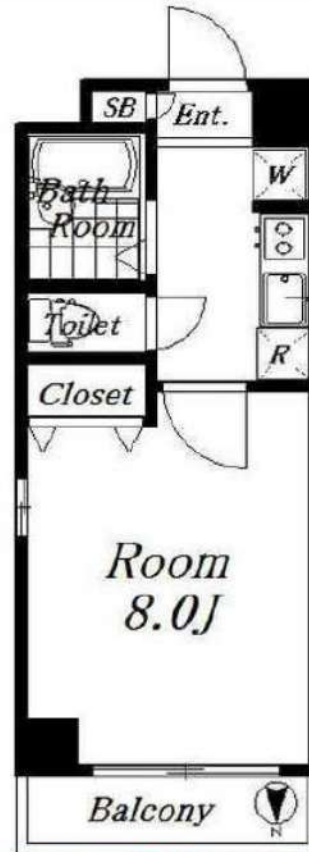
1K 78,000円

共益費5,000円
礼金1ヶ月 敷金1ヶ月

総武・中央線 亀戸 徒歩 6分

都営新宿線 西大島 徒歩 10分
半蔵門線 錦糸町 徒歩 13分

所在	東京都江東区亀戸1丁目18-7		
同取詳細	洋(8畳)		
構造・階建	RC6階/7階建		
専有面積	23.2㎡	建物種別	マンション
築年月	2007年10月	開口向き	北
入居時期	2021年2月上旬	更新料	1.2ヶ月
損保	要2万円2年		
契約期間	普通賃貸(2年)		
保証会社	加入要(日本セーフティー/ニッポンインシュア/利用費用50%)		
駐車場	-		
入居諸条件	ペット不可 楽器不可		
その他費用	24時間サポート16,500円(入居時)、書類作成費11,000円(入居時)、一箇所鍵交換(任意)22,000円(入居時)、虫駆除サービス(任意)16,500円(入居時)、除菌サービス(任意)16,500円(入居時)		
周辺施設	まいばすけっと江東亀戸1丁目店まで309m セブンイレブン江東亀戸1丁目店まで198m マツモトキヨシ亀戸駅前店まで501m 城東郵便局まで1143m		
設備	ガス:都市、バス1箇所、トイレ1箇所、エアコン、室内洗濯機置場、IH2口設置済、給湯、バスタイレ別、シャワー、浴室乾燥機、洗面台、洗浄便座、システムキッチン、角部屋、バルコニー、フローリング、24時間換気システム、収納1箇所、クローゼット、シューズボックス、TVモニター付ドアホン、オートロック、エレベータ、宅配ボックス、集合郵便受け、駐輪場、分譲タイプ、敷地内ごみ置き場		
備考	◆日本セーフティー株式会社 初回保証料:資料+共益費+振替手数料の50% 振替手数料:500円/税別 更新料:12,000円/年 ◆ニッポンインシュア株式会社 初回保証料:資料+共益費の50% 振替手数料:500円/税別 更新料:10,000円/年 ※短期解約違約金(1年以内) ※成約時、仲介手数料として月額賃料の1ヶ月相当額(別途消費税)を申し受けます、3駅利用可、3沿線利用可		





みずべや
水商売のお部屋

TEL 03-6279-2032
LINE ID 62792032
新宿区西新宿7-12-3小島ビル3F



みずべや
歌舞伎のお部屋

TEL 03-6205-5732
LINE ID 62792032
新宿区歌舞伎町1-8-3 良川ビル2F(あずま通り)



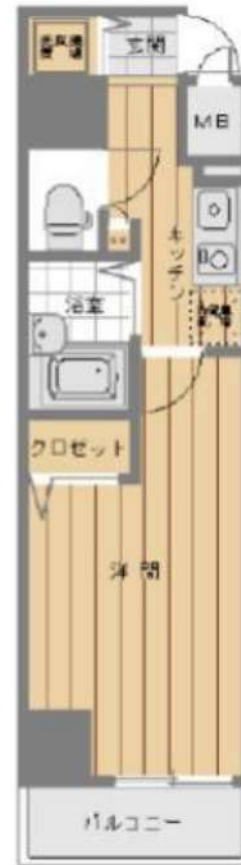
FOR RENT

日比谷線

《小伝馬町》駅徒歩 2 分

- ◇ エアコン設置
- ◇ エレベータ
- ◇ モニター付きオートロック
- ◇ 宅配ボックス
- ◇ ガス1口キッチン
- ◇ 浴室乾燥機
- ◇ バス・トイレ別
- ◇ 室内洗濯機置場
- ◇ 床：フローリング

※居室内に照明が残っている場合がございます。残置物扱いとなります。



※ ネット環境・駐車・駐輪場の使用方法等は建物管理にご確認ください。

青山メイン企画 03-5281-4871

保証会社利用時

■オリコ

初回50%
月額1%
年額なし

■アーク賃貸

初回40%
月額なし
年額10,000円

■GTN

初回60%+2,000円
月額1,000円



※ 図面と現況が異なる場合は、現況優先とします。

その他交通	山手線「神田」駅徒歩10分		
間取	1K	21.71	m ²
賃料条件	月額	84,000円	
	保証金 1ヶ月	礼金 1ヶ月	
管理費	月額	5,000	円
建物	メインステージ日本橋小伝馬町 406号室		
所在地	東京都中央区日本橋小伝馬町9-5		
構造	鉄筋コンクリート	11階建	
築年数	平成 15 年	1 月	
現況	空室		
その他	更新料	新賃料1ヶ月分	駐輪場
	契約期間	2年	駐車場
必要書類	更新時別途事務手数料(1万円+税)		
備考	顔写真付身分証明書+保険証or学生証(申込時)		
	入居者住民票(原本1通・契約時)		
	連帯保証人の印鑑証明(原本1通・契約時)		
	保証金解約時償却(内装費に充当)		
	解約2カ月前通知(書面にて通知)		
	住宅総合保険	18,000円	2年間
	鍵交換(U9・ピン・ダブル)	17,000円	税別



みずべや
水商売のお部屋

TEL 03-6279-2032
LINE ID 62792032
新宿区西新宿7-12-3小島ビル3F



みずべや
歌舞伎のお部屋

TEL 03-6205-5732
LINE ID 62792032
新宿区歌舞伎町1-8-3 良川ビル2F(あずま通り)

貸マンション

清澄白河駅

レアライズ清澄白河(レアライズキヨスミシラカワ) 201

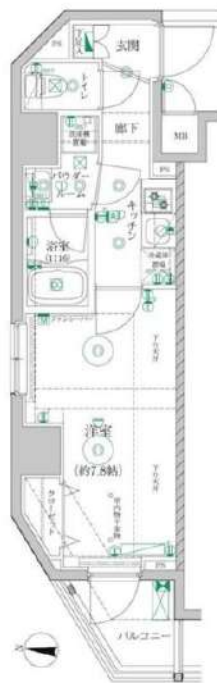
間取り
1K

専有面積
27.23㎡

築年月
2018年03月

チェックポイント!

バイク置場有,駐輪場有,主要採光面:西向き,2面採光,外観タイル張り,常時ゴミ出し可能,角部屋,24時間換気システム,B・T別,浴室乾燥機,温水洗浄便座,洗面台,洗面所独立,ガスコンロ付,2口コンロ,システムキッチン,クローゼット,シューズボックス,室内洗濯機置場,給湯都市ガス,フローリング,エアコン,C.S,B.S端子,C.A.T.V.,インターネット使用料無料,オートロック,モニタ付インターホン,防犯カメラ,バルコニー,エレベーター,宅配BOX



物件種目	貸マンション
最寄駅	清澄白河
間取タイプ	1K
賃貸条件	賃料 84,500円 礼金1ヶ月 敷金なし 保証金なし

物件所在地	東京都江東区石島 3-1-3		
交通	東京メトロ半蔵門線 清澄白河 徒歩10分		
建物	建物名	レアライズ清澄白河(レアライズキヨスミシラカワ) 201	
	構造・規模	RC 9階建/2階部分	
	使用部分積	27.23㎡	
	間取内訳	洋室7.8畳	
築年月	2018年03月	契約期間	1年
管理費等	10,000円/月 共益費なし 雑費なし		
駐車場			
現況	居住中	入居日	2021年2月中旬予定
設備	B・T別,浴室乾燥機,温水洗浄便座,洗面台,洗面所独立,ガスコンロ付,2口コンロ,システムキッチン,クローゼット,シューズボックス,室内洗濯機置場,給湯都市ガス,フローリング,エアコン,C.S,B.S端子,C.A.T.V.,インターネット使用料無料,オートロック,モニタ付インターホン,防犯カメラ...		
保険等	要 1年10,000円		
備考	★諸条件はレイズの図面が優先となります ★諸条件はレイズの図面が優先となります 契約事務手数料:3,300円 鍵交換代:27,500円 消臭除菌代:8,800円 あんしんサポートα(1年間):16,500円 更新料:新賃料0.75ヶ月 賃貸保証:加入要 新日本信用保証(賃料総額の5%) ※月額払いプランも選択可能 利用駅1:都営大江戸線 清澄白河 徒歩10分 利用駅2:東京メトロ半蔵門線 住吉 徒歩14分		



みずいべや
水商売のお部屋

TEL 03-6279-2032
LINE ID 62792032
新宿区西新宿7-12-3小島ビル3F



みずいべや
歌舞伎のお部屋

TEL 03-6205-5732
LINE ID 62792032
新宿区歌舞伎町1-8-3 良川ビル2F(あずま通り)



貸マンション

東陽町駅

ZOOM東陽町(ズームトウヨウチョウ) 302

間取り
1K

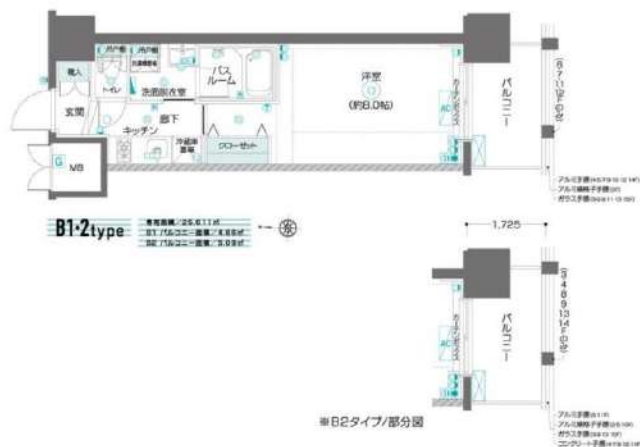
専有面積
25.61㎡

築年月
2016年02月



チェックポイント！

バイク置場有,駐輪場有,主要採光面：南向き,デザイナーズ,外観タイル張り,常時ゴミ出し可能,分譲タイプ,24時間換気システム,外壁コンクリート,B・T別,オートバス,シャワー,追焚機能,浴室乾燥機,トイレ,温水洗浄便座,洗面台,ガスコンロ可,2口コンロ,システムキッチン,クローゼット,シューズボックス,照明器具,人感センサー付照明,室内洗濯機置場,給湯,都市ガス,フローリング,エアコン,MMコンセント,インターネット対応,インターネット使用料無料,ダブルロックドア,オートロック,モニター付オートロック,ディンプルキー,防犯カメラ,バルコニー,エレベーター,宅配BOX,クリーニングサービス



物件種目	貸マンション
最寄駅	東陽町
間取タイプ	1K
賃貸条件	賃料 97,000円 礼金1ヶ月 敷金1ヶ月 保証金なし

物件所在地	東京都江東区東陽3丁目 24-15		
交通	東京メトロ東西線 東陽町 徒歩5分		
建物	建物名	ZOOM東陽町(ズームトウヨウチョウ) 302	
	構造・規模	RC 15階建/3階部分	
	使用部分積	25.61㎡	
	間取内訳	洋室8畳	
築年月	2016年02月	契約期間	2年
管理費等	8,000円/月 共益費なし 雑費なし		
駐車場			
現況	空家	入居日	即時
設備	B・T別,オートバス,シャワー,追焚機能,浴室乾燥機,トイレ,温水洗浄便座,洗面台,ガスコンロ可,2口コンロ,システムキッチン,クローゼット,シューズボックス,照明器具,人感センサー付照明,室内洗濯機置場,給湯,都市ガス,フローリング,エアコン,MMコンセント,インターネット対応,イン...		
保険等	不要		
備考	鍵交換費用(税込):22,000円 家財保険+付帯サービス(税込):1,475円/月 更新料:新賃料1ヶ月 賃貸保証:加入要 初回保証料=合計賃料×50%(法人50%)、月額保証料=合計賃料×1%		



みずけや
水商売のお部屋

TEL 03-6279-2032
LINE ID 62792032
新宿区西新宿7-12-3小島ビル3F



みずけや
歌舞伎のお部屋

TEL 03-6205-5732
LINE ID 62792032
新宿区歌舞伎町1-8-3 良川ビル2F(あずま通り)



貸マンション

押上駅

メゾン クレール 302

間取り
1LDK

専有面積
38.49㎡

築年月
2017年10月



チェックポイント！

駐輪場有,24時間換気システム,B・T別,シャワー,追焚機能,浴室乾燥機,温水洗浄便座,洗面台,シャワー付洗面化粧台,洗面所独立,ガスコンロ可,3口以上コンロ,システムキッチン,グリル,浄水器,室内洗濯機置場,室内物干し,給湯,都市ガス,複層ガラス,全居室フローリング,エアコン,C S,B S端子,C A T V,オートロック,モニタ付インターホン,防犯カメラ,バルコニー



物件種目	貸マンション
最寄駅	押上
間取タイプ	1LDK
賃貸条件	賃料 112,000円 礼金1ヶ月 敷金なし 保証金なし

物件所在地	東京都江東区亀戸3丁目20番6号		
交通	東京メトロ半蔵門線 押上 徒歩15分		
建物	建物名	メゾン クレール 302	
	構造・規模	RC 4階建/3階部分	
	使用部分積	38.49㎡	
	間取内訳	洋5.0、LDK10.0	
築年月	2017年10月	契約期間	2年
管理費等	なし 共益費4,000円/月 雑費なし		
駐車場	なし		
現況	居住中	入居日	2021年1月中旬予定
設備	B・T別,シャワー,追焚機能,浴室乾燥機,温水洗浄便座,洗面台,シャワー付洗面化粧台,洗面所独立,ガスコンロ可,3口以上コンロ,システムキッチン,グリル,浄水器,室内洗濯機置場,室内物干し,給湯,都市ガス,複層ガラス,全居室フローリング,エアコン,C S,B S端子,C A T V,オートロック...		
保険等	要		
備考	契約時にクリーニング費として、¥50000が必要となります。 町内会費：200円/月 更新料：なし 賃貸保証：加入要 契約時保証委託料：22,000円 月額保証委託料：賃料総額の2.2%又は5.5% 利用駅1：J R 総武・中央緩行線 亀戸 徒歩17分 利用駅2：J R 総武・中央緩行線 錦糸町 徒歩20分		



みずいば
水商売のお部屋

TEL 03-6279-2032
LINE ID 62792032
新宿区西新宿7-12-3小島ビル3F



みずいば
歌舞伎のお部屋

TEL 03-6205-5732
LINE ID 62792032
新宿区歌舞伎町1-8-3 良川ビル2F(あずま通り)



貸マンション

東陽町駅

プレzzo カンパニユール 303

間取り
1LDK

専有面積
41.31㎡

築年月
2017年02月



チェックポイント！

駐輪場有,24時間換気システム,B・T別,シャワー,追焚機能,浴室乾燥機,温水洗浄便座,洗面台,シャワー付洗面化粧台,洗面所独立,ガスコンロ可,システムキッチン,浄水器,室内洗濯機置場,室内物干し,給湯,都市ガス,複層ガラス,全居室フローリング,エアコン,CATV,オートロック,モニタ付インターホン,バルコニー,エレベーター



物件種目	貸マンション
最寄駅	東陽町
間取タイプ	1LDK
賃料	賃料 140,000円
貸賃条件	礼金1ヶ月 敷金なし 保証金なし

物件所在地	東京都江東区東陽5丁目 19番10号		
交通	東京メトロ東西線 東陽町 徒歩6分		
建物	建物名	プレzzo カンパニユール 303	
	構造・規模	RC 7階建/3階部分	
	使用部分積	41.31㎡	
	間取内訳	洋5.7、LDK11.6	
築年月	2017年02月	契約期間	2年
管理費等	なし 共益費7,000円/月 雑費なし		
駐車場	有 33,000円/月		
現況	居住中	入居日	2021年3月中旬予定
設備	B・T別,シャワー,追焚機能,浴室乾燥機,温水洗浄便座,洗面台,シャワー付洗面化粧台,洗面所独立,ガスコンロ可,システムキッチン,浄水器,室内洗濯機置場,室内物干し,給湯,都市ガス,複層ガラス,全居室フローリング,エアコン,CATV,オートロック,モニタ付インターホン,エレ...		
保険等	要		
備考	契約時にクリーニング費として、¥50000が必要となります。 町内会費：200円/月 更新料：なし 賃貸保証：加入要 約時保証委託料：22,000円 月額保証委託料：賃料総額の2.2%又は5.5% 利用駅1：東京メトロ東西線 木場 徒歩7分 利用駅2：都営大江戸線 門前仲町 徒歩24分		



新宿本店
みずいべや
水商売のお部屋

TEL 03-6279-2032
LINE ID 62792032
新宿区西新宿7-12-3小島ビル3F



歌舞伎町
みずいべや
歌舞伎のお部屋

TEL 03-6205-5732
LINE ID 62792032
新宿区歌舞伎町1-8-3 良川ビル2F(あずま通り)



貸マンション

馬喰町駅

ISLA VISTA日本橋 901

間取り
1LDK

専有面積
40.38㎡

築年月
2017年07月



チェックポイント！

駐輪場有、外観タイル張り、24時間換気システム、B・T別、オートバス、シャワー、追焚機能、浴室乾燥機、温水洗浄便座、シャワー付洗面化粧台、洗面所独立、ガスコンロ可、3口以上コンロ、カウンターキッチン、システムキッチン、グリル、浄水器、照明器具、人感センサー付照明、室内洗濯機置場、室内物干し、給湯、都市ガス、複層ガラス、全居室フローリング、エアコン、C S、B S端子、CATV、ダブルロックドア、オートロック、モニタ付インターホン、防犯カメラ、バルコニー、エレベーター、宅配BOX



物件種目	貸マンション
最寄駅	馬喰町
間取タイプ	1LDK
賃料	151,000円
貸賃条件	礼金1ヶ月 敷金なし 保証金なし

物件所在地	東京都中央区日本橋小伝馬町 14番6号		
交通	JR総武本線 馬喰町 徒歩3分		
建物	建物名	ISLA VISTA日本橋 901	
	構造・規模	RC 11階建 地下1階/9階部分	
	使用部分積	40.38㎡	
	間取内訳	洋6.1・LDK10.2	
築年月	2017年07月	契約期間	2年
管理費等	なし 共益費8,000円/月 雑費なし		
駐車場	有 66,000円/月		
現況	居住中	入居日	2021年1月中旬予定
設備	B・T別、オートバス、シャワー、追焚機能、浴室乾燥機、温水洗浄便座、シャワー付洗面化粧台、洗面所独立、ガスコンロ可、3口以上コンロ、カウンターキッチン、システムキッチン、グリル、浄水器、照明器具、人感センサー付照明、室内洗濯機置場、室内物干し、給湯、都市ガス、複層ガラス、全居室フローリ...		
保険等	要		
備考	契約時にクリーニング費として、¥50000が必要となります。 町内会費：500円/月 更新料：なし 賃貸保証：加入要 契約時保証委託料：22,000円 月額保証委託料：賃料総額の2.2%又は5.5% 利用駅1：都営新宿線 馬喰横山 徒歩4分 利用駅2：都営浅草線 東日本橋 徒歩7分		



新宿本店

みずべや

水商売のお部屋

TEL 03-6279-2032

LINE ID 62792032

新宿区西新宿7-12-3小島ビル3F

歌舞伎町
あずま通り

みずべや

歌舞伎のお部屋

TEL 03-6205-5732

LINE ID 62792032

新宿区歌舞伎町1-8-3 良川ビル2F(あずま通り)



分譲賃貸マンション

物件名称	パークタワー豊洲	1509
間取	2LDK+WIC+SIC	
所在地	東京都江東区豊洲4-11-5	
交通	東京メトロ有楽町線「豊洲駅」徒歩5分 ゆりかもめ「豊洲駅」徒歩7分 東京臨海高速鉄道「東雲駅」徒歩17分	
構造	鉄筋コンクリート造 地上19階建	竣工 2013年8月
面積	70.49㎡	バルコニー面積
駐車場	要確認	駐輪場 要確認
現況	2021年1月6日退去予定	入居 2021年1月下旬予定
共用設備	オートロック / 宅配ボックス / エレベーター / インターネット対応 / インターネット無料 / 専用ゴミ置場 / 防犯カメラ / コンシェルジュ / 24時間有人管理 / 24時間有人管理 / ゲストルーム / トランクルーム / バイク置場(要確認)	
専有設備	TVモニター付インターホン / エアコン3基 / 70リットル / 床暖房 / クローゼット / ウォークインクローゼット / シューズ収納ボックス / システムキッチン / ガス3口 / グリル / 浄水器 / 食器洗浄機 / 独立洗面台 / 浴室乾燥機 / 追焚 / 室内洗濯機置場 / 温水洗浄便座 / 人感センサー付照明 /	
契約	普通賃貸借契約 2年	更新料 新賃料の1ヶ月分
保険	23,000円	鍵交換 任意(借主負担)
ペット	不可	事務所 SOHO 不可
楽器	不可	喫煙 不可
保証会社(必須)	ROOM ID (エポスカード) 初回: 賃料合計の40% 毎月: 賃料合計の1% ジェイリース 初回: 賃料合計の50% 毎年: 更新10000円	
備考	コンフォートプラス24:20,000円(税別) ※2年毎に更新有 除菌消臭費用:15,000円(税別) ※海外居住オーナー	

三井不動産レジデンシャル(株)旧分譲

充実の共用施設(ゲストルーム・クラブラウンジ・エステサービス等)
平成25年8月の築浅分譲タイプマンション

分譲
マンション

Guest room
ゲスト
ルーム

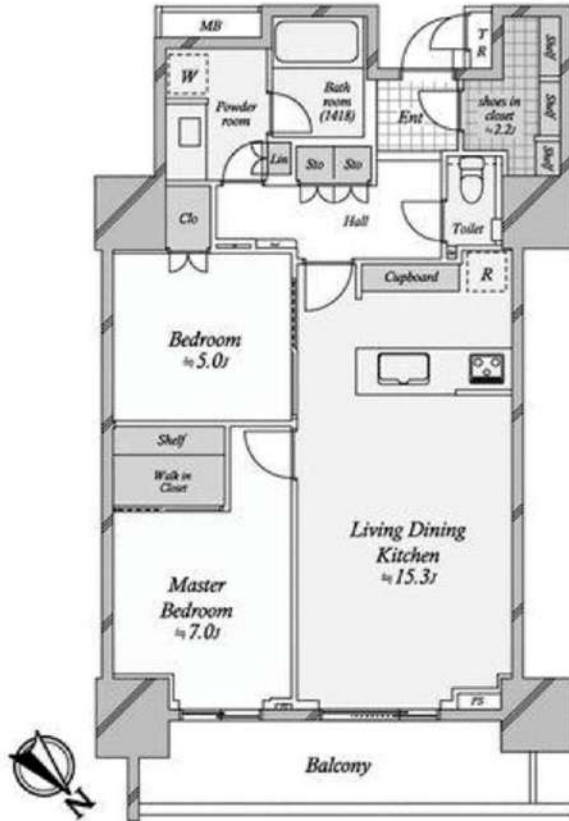
宅配
ボックス

WIC
ウォークイン
クローゼット

モニター付
オート
ロック

床暖房

追焚



賃料	260,000円	敷金	1ヶ月
管理費	10,000円	礼金	1ヶ月



みずべや
水商売のお部屋

TEL 03-6279-2032
LINE ID 62792032
新宿区西新宿7-12-3小島ビル3F



みずべや
歌舞伎のお部屋

TEL 03-6205-5732
LINE ID 62792032
新宿区歌舞伎町1-8-3 良川ビル2F(あずま通り)

