

Valore Spazio kiyosumi-shirakawa

分譲賃貸マンション

賃料 **80,000円**

管理費 **15,000円**

敷金 **0** 礼金 **1**

所在地 東京都江東区三好3-11-6

交通 東京メトロ半蔵門線「清澄白河」駅徒歩7分
都営大江戸線「清澄白河」駅徒歩10分
都営新宿線「菊川」駅徒歩11分

間取り 1K 号室 506

専有面積 21.62㎡

築年月 2012年3月 入居日 2021年1月中旬予定

構造 鉄筋コンクリート造 地上10階建

バイク置場 あり（建物管理会社に要確認）

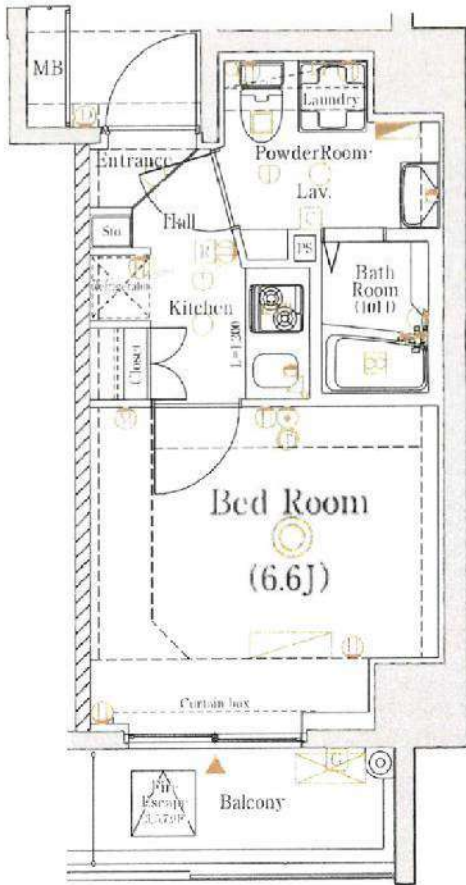
駐輪場 あり（建物管理会社に要確認）

設備 TVモニター付インターホン エアコン
システムキッチン 2口ガスコンロ
シャワートイレ 浴室換気乾燥機
独立洗面台 室内洗濯機置場
クローゼット 下足入

共用部分 オートロック エレベーター 防犯カメラ
メールボックス 宅配ボックス
敷地内ゴミ置場 BS・CS対応
インターネット対応（別途契約）

保証会社 JRAG（初回50%・振替手数料）
Jリース（初回50%・月1,000円）
エボス（初回50%・月額総賃料1.3%）

別途費用 家財保険20,000円（2年）
鍵交換代35,000円（税別）
契約事務手数料10,000円（税別）
Vサボ24初回15,000円/月額500円（税別/2年間）
室内抗菌代12,000円（税別） 短期解約違約金有



ペット飼育可

小型犬又は猫1匹
敷金2ヶ月（償却）

TEL 03-6279-2032
LINE ID 62792032
新宿区西新宿7-12-3小島ビル3F

みずいべや
歌舞伎のお部屋

TEL 03-6205-5732
LINE ID 62792032
新宿区歌舞伎町1-8-3 良川ビル2F(あずま通り)



ヴェルステージ茅場町 402

間取り	賃料	管理費等
1K	84,000円	8,000円

敷金/保証金	84,000円	礼金/権利金	84,000円
敷引/償却金	0円	更新料	1ヶ月(新賃料)
その他費用	<small>[-一時金] 鍵交換費用(税込): 22,000円 [月次費用] 家財保険+付帯サービス(税込): 1,475円 [備考] ■契約時: 当月分+翌月分の賃料、管理費をお支払い頂きます ■解約時: ルームクリーニング費用及び借主負担分の原状回復費用をお支払い頂きます</small>		
物件種別	マンション		
物件所在地	東京都中央区新川1丁目10-5		
交通	東京メトロ東西線 茅場町駅 徒歩3分 東京メトロ日比谷線 茅場町駅 徒歩3分 東京メトロ日比谷線 八丁堀駅 徒歩5分		
間取り詳細	4階: 洋室 9.00畳		
構造	鉄筋コンクリート 4階 / 8階建		
面積	26.76㎡	向き	南東
築年月	1999年3月1日	契約期間	普通借家契約 2年
駐車場		入居時期	2021年1月中旬
設備	1口ガス バス・トイレ別 エアコン フローリング 室内洗濯機置場		
入居諸条件			
損害保険			
保証会社	必須 初回保証料=合計賃料×50%(法人50%)、月額保証料=合計賃料×1%		
備考	■民泊利用不可 ■駐輪場: 無料(空きスペースに駐輪) ■部屋タイプ: B1' ※内装は入居までに変更となる場合がございます		





TEL 03-6279-2032
LINE ID 62792032
新宿区西新宿7-12-3小島ビル3F



TEL 03-6205-5732
LINE ID 62792032
新宿区歌舞伎町1-8-3 良川ビル2F(あずま通り)

貸マンション

浜町駅

シンシア日本橋 (浜町) 203

間取り
1K

専有面積
24.02㎡

築年月
2002年04月

駅から徒歩3分の駅近物件！！
充実した設備に広々居住スペース！
※別部屋写真を利用しております。

チェックポイント！

主要採光面：北西向き、社宅可、二人入居可、3面採光、外観タイル張り、分譲タイプ、角部屋、B・T別、トイレ、洗面台、ガスコンロ付、システムキッチン、クローゼット、シューズボックス、室内洗濯機置場、都市ガス、エアコン、CS、BS端子、CATV、モニタ付オートロック、バルコニー、2面バルコニー、エレベーター、宅配BOX



物件種目	貸マンション
最寄駅	浜町
間取タイプ	1K
賃料条件	賃料 90,000円
	礼金なし 敷金なし 保証金なし

物件所在地	東京都中央区日本橋浜町1丁目4-7		
交通	都営新宿線 浜町 徒歩3分		
建物	建物名	シンシア日本橋 (浜町) 203	
	構造・規模	SRC 10階建/2階部分	
	使用部分積	24.02㎡	
	間取内訳		
築年月	2002年04月	契約期間	2年
管理費等	10,000円/月		
駐車場			
現況	空家	入居日	相談
設備	B・T別、トイレ洗面台、ガスコンロ付、システムキッチン、クローゼット、シューズボックス、室内洗濯機置場、都市ガス、エアコン、CS、BS端子、CATV、モニタ付オートロック、バルコニー、2面バルコニー、エレベーター、宅配BOX		
保険等	要 2年20,000円		
備考	短期解約違約金あり、クリーニング費用：54,450円、ペット飼育時敷金・礼金ともに1ヵ月割り増し、管理費プラス2000円、安心入居サポート：1,100円/月、更新料：新賃料1.5ヶ月、賃貸保証：加入要エボス等初回50%～、月次1%～鍵交換代等：有 22,000円～ 利用駅：都営浅草線人形町 徒歩8分		



TEL 03-6279-2032
LINE ID 62792032
新宿区西新宿7-12-3小島ビル3F



TEL 03-6205-5732
LINE ID 62792032
新宿区歌舞伎町1-8-3良川ビル2F(あずま通り)

TEL 03-6205-5732
LINE ID 62792032
新宿区歌舞伎町1-8-3良川ビル2F(あずま通り)



駅チカ(駅から徒歩4分)！！
風呂・トイレ等の暮らしの快適を彩る
充実の設備！ご相談お待ちしております♪

間取り 1K

専有面積 25.25㎡

築年月 2001年05月



最寄駅	八丁堀駅
間取りタイプ	1K
賃貸条件	賃料 90,000円
	礼金なし 敷金なし 保証金なし

物件所在地	東京都中央区新川2丁目6-6		
交通	JR京葉線八丁堀 徒歩4分		
建物	建物名	シンシア日本橋新川 201	
	構造・規模	SRC 10階建/2階部分	
	使用部分積	25.25㎡	
	間取内訳		
築年月	2001年05月	契約期間	2年
管理費等	10,000円/月		
駐車場			
現況	空家	入居日	相談
設備	B・T別,シャワー,トイレ,洗面台,ガスコンロ付,クローゼット,シューズボックス,人感センサー付照明,室内洗濯機置場,給湯,フローリング,全居室フローリング,冷房,暖房,エアコン,CS,BS端子,CATV,モニタ付オートロック,バルコニー,エレベーター,宅配BOX		
保険等	要 2年20,000円		
備考	短期違約金あり、ペット飼育の場合、敷金・礼金共に1ヶ月割り増し、管理費2000アップ、クリーニング費、54,450円 安心入居サポート：1,100円/月 更新料：新賃料1.5ヶ月 賃貸保証：加入要 エボス等初回50%～、月次1% 鍵交換代等：有 22,000円～		

貸マンション

チェックポイント！

- 主要採光面：南向き ●社宅可 ●ペット相談 ●二人入居可 ●外観タイル張り ●分譲タイプ ●B・T別 ●シャワー ●トイレ ●洗面台 ●ガスコンロ付 ●クローゼット ●シューズボックス ●人感センサー付照明 ●室内洗濯機置場 ●給湯 ●フローリング ●全居室フローリング ●冷房 ●暖房 ●エアコン ●CS ●BS端子 ●CATV ●モニタ付オートロック ●バルコニー ●エレベーター ●宅配BOX

この図面は物件情報の一部を抜粋して掲載しております。(現況優先)
付帯条件や別途料金等が発生する場合がありますのでご確認ください。



新宿本店
みずべや
水商売のお部屋
TEL 03-6279-2032
LINE ID 62792032
新宿区西新宿7-12-3小島ビル3F



歌舞伎町
みずべや
歌舞伎のお部屋
TEL 03-6205-5732
LINE ID 62792032
新宿区歌舞伎町1-8-3 良川ビル2F(あずま通り)



ハーモニーレジデンス日本橋イースト 403

間取り	賃料	管理費等
1LDK	145,000円	16,000円

ペット可 高級分譲賃貸マンション グリル付き3口IHで料理も掃除もラクラク♪ウォークインクローゼットで収納抜群!

ペット可 高級分譲賃貸マンション グリル付き3口IHで料理も掃除もラクラク♪ウォークインクローゼットで収納抜群!

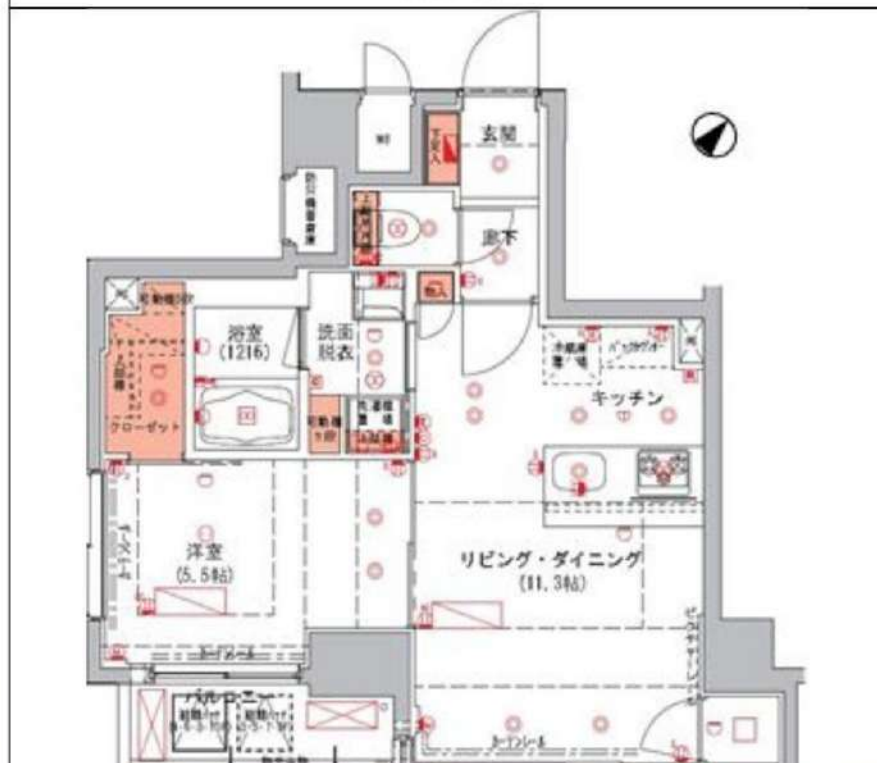
外観



その他



間取り図



敷金/保証金	145,000円	礼金/権利金	290,000円
敷引/償却金	145,000円	更新料	1.5ヶ月(新賃料)
その他費用			
物件種別	マンション		
物件所在地	東京都中央区日本橋箱崎町7番10		
交通	東京メトロ半蔵門線 水天宮前駅 徒歩5分 東京メトロ日比谷線 茅場町駅 徒歩6分 都営浅草線 人形町駅 徒歩11分		
間取り詳細	LDK 11.30畳		
構造	鉄筋コンクリート 4階 / 10階建		
面積	41.10㎡	向き	南東
築年月	2015年3月	契約期間	普通借家契約 2年
駐車場		入居時期	2021年1月25日
設備	浴室乾燥, IHクッキングヒーター, バス有, カウンターキッチン, 電気給湯, バス・トイレ別, CS, シャワー, エアコン, エアコン2台, 室内洗濯機置場, 押入, BS, ウォークインクローゼット, モニタ付オートロック, クローゼット, 3口以上コンロ, フローリング, トイレ有, ユニットバス, オール電化, シューズボックス, TVインターホン, デザイナーズ, エレベーター, 外壁タイル張り, 宅配BOX		
入居諸条件	ペット可, 事務所不可, 二人入居可		
損害保険	要 22,000円(2年)		
保証会社	可 保証会社必須 総賃料~50%(最低保証料3万円)		
備考	<ul style="list-style-type: none"> ■入居中サポート21450円■抗菌代16500円■事務手数料11000円 ■鍵交換代25300円■保証会社必須~50%(最低保証料30000円) ■火災保険22000円■短期解約違約金有■AZP155000円(★0) ■ペット(+敷1・償) 		



みずべや
水商売のお部屋

TEL 03-6279-2032
LINE ID 62792032
新宿区西新宿7-12-3小島ビル3F



みずべや
歌舞伎のお部屋

TEL 03-6205-5732
LINE ID 62792032
新宿区歌舞伎町1-8-3 良川ビル2F(あずま通り)

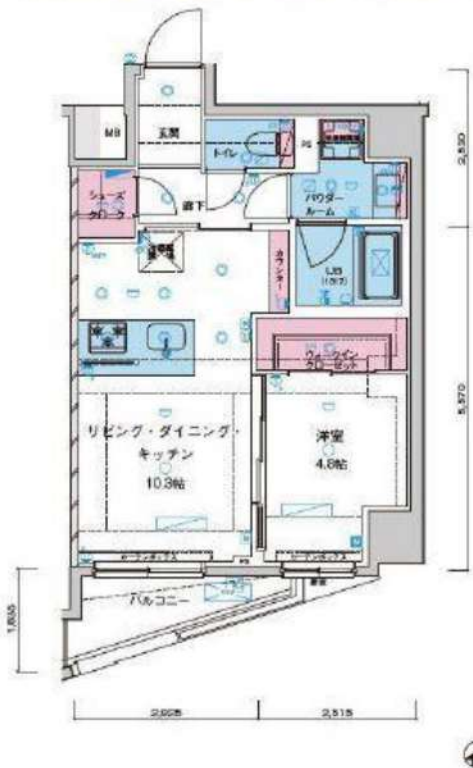


新築 分譲賃貸マンション

Wi-Fi無料！使い放題！ 先行申込・契約受付中！

※先行契約が優先になります。

C TYPE 1LDK 専有面積：40.86㎡(約12.36坪)
バルコニー面積：3.75㎡(約1.13坪)



物件名	GENOVIA 水天宮前II skygarden					
所在地	東京都中央区日本橋中洲10-7		交通	東京メトロ半蔵門線「水天宮前」駅 徒歩7分 都営新宿線「浜町」駅 徒歩7分 都営大江戸線・東京メトロ半蔵門線「清澄白河」駅 徒歩12分 都営新宿線・都営大江戸線「森下」駅 徒歩12分		
賃料	185,000円～191,000円			管理費	15,000円	
条件	敷金	0ヶ月	礼金	0ヶ月	間取り	1LDK
概要	構造	鉄筋コンクリート (RC) 地上2階建	築年数	2020年11月 竣工	詳細	入居日 即 現況 空室 契約期間 2年 更新 可
備考	・保証会社利用(賃料等総額の40%～) ・ペット飼育の場合保証会社必須 ・ルームクリーニング費用40,000円(税別) ・火災保険料10,000円(1年間) ※1年未満短期解約違約金有 賃料+管理費合計額(法人の場合相談可) ※解約予告2ヶ月前(法人の場合相談可)					

※図面が現状と異なる場合は
現状を優先とします。
※室内写真は白色タイプとなります。

駐輪場	26台	登録制(無料)
8階		★803 C ¥191,000 40.86㎡
7階		703 C ¥190,000 40.86㎡
6階		603 C ¥189,000 40.86㎡
5階		503 C ¥188,000 40.86㎡
4階		403 C ¥187,000 40.86㎡
3階		303 C ¥186,000 40.86㎡
2階		203 C ¥185,000 40.86㎡
1階	エントランス	駐輪場

★全タイプ写真載せてます！

転用OK！承諾不要です！

<https://onl.tw/Qf6RavS>



設備情報

- ペット飼育可
(大型犬・多頭相談可)
- ウォシュレット(BT別)
- 3口ガスコンロ
- エアコン2基設置
- 浴室乾燥機
追い炊き付き
- オートロック
- 防犯カメラ
- 駐輪場 有
(無料 登録制)
- 宅配ボックス完備

新宿本店
みずべや
 水商売のお部屋

TEL 03-6279-2032
 LINE ID 62792032
 新宿区西新宿7-12-3小島ビル3F

歌舞伎町
みずべや
 歌舞伎のお部屋

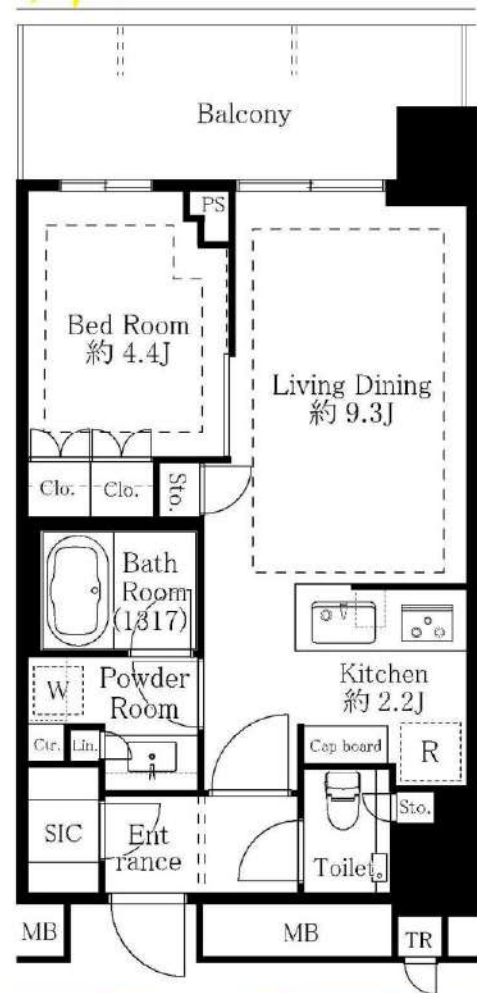
TEL 03-6205-5732
 LINE ID 62792032
 新宿区歌舞伎町1-8-3 良川ビル2F(あずま通り)



分譲賃貸物件

新築!! MID TOWER GRAND 811号室

賃料	215,000 円
管理費	10,000 円
敷金	1 カ月
礼金	1 カ月
所在地	中央区月島 1-22-1
交通	都営大江戸線 東京メトロ有楽町線 『月島』駅徒歩約2分
構造・規模	RC造地上32階地下1階建
築年月	2020年10月
階数	8階部分
契約形態	定期借家契約(再契約型):2年
専有面積	約40.56㎡ (トランクルーム0.32㎡含む)
解約予告	1ヶ月
現況	空室
再契約料	新賃料1ヶ月分(別途消費税)



リビング

ベッドルーム

ベッドルーム



浴室

洗面台

キッチン

トイレ

敷地内駐車場有
月額35,000円～
空き状況要確認



駐輪場1台
利用可能
2台目以降有料
空き状況要確認

【充実の共用施設】

- スカイラウンジ
- スカイデッキ
- パーティールーム
- スパ(岩盤浴・サウナ)
- フィットネススタジオ
- ゴルフレンジ
- オーナーズスイート(ゲストルーム)
- コンシェルジュサービス
- 各階にダストステーション有
- ホテルライクな内廊下設計
- 宅配BOX
- 24時間有人管理

【室内設備】

- ◆床暖房 ◆食洗器
- ◆ディスポージャー ◆浄水器
- ◆浴室乾燥機 ◆ウォシュレット
- ◆エアコン ◆シューズクローク
- ◆モニター付オートロック
- ◆トランクルーム



スカイラウンジ

ジム

ゴルフレンジ

新宿本店
みずいべや
水商売のお部屋

TEL 03-6279-2032
LINE ID 62792032
新宿区西新宿7-12-3小島ビル3F

歌舞伎町
あざま通り
みずいべや
歌舞伎のお部屋

TEL 03-6205-5732
LINE ID 62792032
新宿区歌舞伎町1-8-3 良川ビル2F(あざま通り)



外観



エントランス

Century Park Tower 34階部分 東向き



眺望



リビング



キッチン



浴室



トイレ

ペット飼育相談
 敷金1ヶ月追加
 (解約時1ヶ月償却)
 ※使用細則有り

分譲賃貸マンション	
賃料	230,000 円
管理費	—
敷金	1 ヵ月
礼金	1 ヵ月
所在地	中央区佃 2-1-1
交通	東京メトロ有楽町線 都営大江戸線 『月島』駅 徒歩 8 分
専有面積	約 55.33 ㎡
規模・構造	RC 造 54 階地下 3 階建
階数	34 階部分
築年月	平成 11 年 1 月
契約形態	普通借家契約 (2 年)
現況	居住中 (2020 年 9 月 29 日退去予定)
更新料	新賃料の 1 ヶ月分
※凶面と現状が異なる場合は現状優先とさせていただきます。 ※当社規定の保険に加入して頂きます。(20,000 円 / 2 年) ※契約時: 保証会社必須 (初回保証料: 賃料総額の 50%) ※契約時: 連帯保証人をお願いする場合がございます。 ※退去時: 室内クリーニング、エアコン内部洗浄費用別途負担有り ※更新時: 事務手数料 10,000 円 (税別) ※室内・共用部: 禁煙	
(契約時の任意項目) ※アクトール費用: 15,000 円 (税別) / 2 年 ※鍵交換費用: 30,000 円～ ※光熱費消費スプレッド: 30,000 円 (税別)	

Access
 東京メトロ有楽町線・都営大江戸線
 『月島』駅 徒歩 8 分



- 共用施設**
- ◇イングリッシュガーデン
 - ◇コミュニティルーム
 - ◇パーティールーム
 - ◇ゲストスイート
 - ◇展望ロビー
 - ◇キッズルーム
 - ◇宅配ボックス
 - ◇オートロック

- 室内設備**
- ☆エアコン
 - ☆システムキッチン
 - ☆浴室乾燥機
 - ☆追い炊き機能
 - ☆独立洗面台
 - ☆ウォシュレット
 - ☆床暖房

みずべや
 水商売のお部屋
 TEL 03-6279-2032
 LINE ID 62792032
 新宿区西新宿7-12-3小島ビル3F

みずべや
 歌舞伎のお部屋
 TEL 03-6205-5732
 LINE ID 62792032
 新宿区歌舞伎町1-8-3良川ビル2F(あずま通り)

スカイライトタワー

賃貸マンション	
賃料	500,000 円
管理費	20,000 円
敷金	2ヶ月
礼金	2ヶ月
所在地	中央区佃 1-11-7
交通	東京メトロ有楽町線 『月島』駅徒歩約 6分
専有面積	約 90.08 m ²
規模・構造	SRC・S造 地上 40階地下 3階建
築年月	平成 5年 2月
階数	32階部分
契約形態	普通借家 (2年)
更新料	新賃料の 1か月分
現状	内装工事中 (2021年 1月 29日完成予定)
解約予告	1カ月前
入居可能時期	2021年 2月頃

※図面と現状が異なる場合は現状優先とさせていただきます。
 ※当社規定の保険に加入して頂きます。(28,000円〜/2年)
 ※契約時:保証会社必須(初回保証料:賃料総額の50%~)
 ※契約時:保証人をお願いする場合がございます。
 ※退去時:室内クリーニング費用、エアコン内部洗浄費別途負担有り
 ※更新時:事務手数料10,000円(税別)
 ※契約時:《任意》アクトコール(16,500円税込)
 ※契約時:《任意》光触媒消臭スプレー(44,000円税込)
 ※室内・共用部:禁煙

大規模リフォーム実施!

- ◇キッチン交換(食洗器付き)
 - ◇食器棚新規設置
 - ◇浴室交換(暖房換気乾燥機付き)
 - ◇洗面台交換
 - ◇パウダールームクローゼット新設
 - ◇トイレ交換
 - ◇ウォークインクローゼット・クローゼット増設
 - ◇玄関拡張(大理石貼り・壁面鏡あり)
 - ◇ホールにガラス柵新設
 - ◇エアコン交換(4台) 新築そっくりさん施工!
 - ◇クロス全面張替 ect...
- ※2021年1月29日完了予定



東京駅・銀座から2km圏内に位置する
『リバーシティ21』の一角...
約4ヘクタールの緑地公園に囲まれた
水辺に佇むタワーマンション



駐車場空有り
月謝37,000円〜

ペット飼育可
(規約有)
敷金+1ヶ月(償却)



TEL 03-6279-2032
LINE ID 62792032
新宿区西新宿7-12-3小島ビル3F

TEL 03-6205-5732
LINE ID 62792032
新宿区歌舞伎町1-8-3良川ビル2F(あずま通り)