

ガリシア菊川エストゥディオ 105

分譲賃貸マンション

賃料 80,000円

管理費 15,000円

敷金 0 礼金 1

所在地 東京都江東区森下3-19-13

交通 都営地下鉄新宿線「菊川」駅徒歩5分
都営地下鉄大江戸線「森下」駅徒歩8分
東京メトロ半蔵門線「清澄白河」駅徒歩13分

間取り 1K 号室 105

専有面積 25.81㎡ タイプ D1g

構造 鉄筋コンクリート造地上7階建

築年月 2016年2月 入居日 1月下旬予定

駐車場 敷地内有 (空き状況は建物管理会社へ確認)
バイク置場 敷地内有 (空き状況は建物管理会社へ確認)

設備 TVモニター付インターホン エアコン
システムキッチン (2口ガス) 室内洗濯機置場
24時間換気機能付浴室暖房乾燥機
温水洗浄便座 独立洗面台 クローゼット

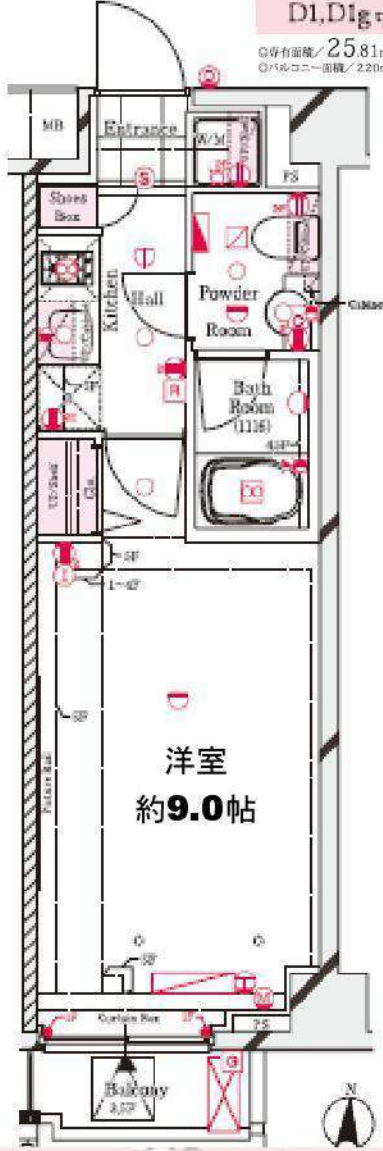
共用部分 オートロック エレベーター 防犯カメラ
宅配BOX メールBOX 敷地内ゴミ置場
BS・CS110° アンテナ設置 ※別途契約
インターネット対応 (ギガプライズ)

保証会社 JRAG (初回50%・振替手数料)
Jリース (初回50%・月額1,000円)
エポス (初回50%・月額総賃料1.3%)

初期費用 家財保険20,000円 (2年)
契約事務手数料10,000円 (税別)
鍵交換代35,000円 (税別)
Vサボ24初回15,000円/月額500円 (税別/2年間)
室内抗菌代12,000円 (税別) 短期解約違約金

D1,D1g type
◎専有面積/25.81㎡ (約7.80坪)
◎バルコニー面積/2.20㎡ (約0.66坪)

ギガプライズのインターネット
株式会社ギガプライズ提供の「My Agent ネット」を導入しています。
最大1Gbpsを誇る通信速度は、音楽や映像の受信も素早く快適にお楽しみ頂けます。
※最大1Gbpsは理論値上の数字であり、必ずしも通信速度を保証するものではありません。



幅広フローリング
耐久性に優れた目にも美しい幅広フローリングを採用しています。落ち着いた色調が朝日や夕日開け、雨れから床面を守るため、お手入れが簡単で清潔さも保持します。



ペット飼育可
(敷金2ヶ月・償却)
小型限定



TEL 03-6279-2032
LINE ID 62792032
新宿区西新宿7-12-3小島ビル3F



TEL 03-6205-5732
LINE ID 62792032
新宿区歌舞伎町1-8-3良川ビル2F(あずま通り)



プレール・ドゥーク水天宮

住み替え応援システムRe・Room
家賃でポイントがたまる！
住み替えで使ってお得！

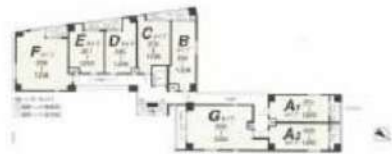
安心管理システム24時間管理
学生・女性にオススメ



水天宮前駅徒歩3分の好立地！南西向き・洋室約7.3畳

インターネット月額基本使用料無料(BBMネット)

徒歩10分圏内に3駅4路線



ACCESS

東京メトロ半蔵門線 水天宮前駅 徒歩3分

東京メトロ日比谷線 人形町 徒歩5分

都営新宿線 浜町 徒歩8分

705号室

賃料 82,000円

管理費 8,000円

敷金 1ヶ月 礼金 1ヶ月

OUTLINE

間取り 1K タイプ 専有面積 22.32㎡

入居日 2021年01月下旬 内見 不可(1/9~予定)

「木下の賃貸」友の会費 1600 円(別途税)/月額

所在地 東京都中央区日本橋蛸殻町2丁目12-2

構造 SRC造 規模 12階建7階

竣工日 2004年11月 総戸数 89戸

駐車場施設 有 空き 要確認

駐輪場施設 有 空き 要確認

駐車場敷金 なし 駐車場賃料 38,500 円/月額

ペット飼育 不可 ペット飼育の場合の敷金

方位 南西 ガス 株式会社CDエナジーダイレクト推奨

電 気 株式会社CDエナジーダイレクト推奨

LEASE CONDITION

契約期間 2年 更新料 新賃料 1ヶ月

解約予告 1ヶ月前に文書で当社宛に通知

鍵交換費 24,000 円(別途税) 消毒代 24,000円(別途税)

EQUIPMENT

オートロック	○	洗濯機置場	○	バルコニー	○
エレベーター	○	浴室乾燥機	○	CATV	○
TVモニター付きインターフォン	○	洗浄機能付暖房便座	○	BSアンテナ	○
宅配ボックス	○	追い焚き	○	CSアンテナ	○
ガスコンロ	○	居室床材フローリング	○	カーシェアリング	○
IHクッキングヒーター	○	エアコン	○		
独立洗面台		浄化槽			

備考
 ※保証会社利用必須です。木下グループをご利用の場合、初回保証料80%と月額500円(別途税)の利用手数料、また2年毎に20,000円の継続保証委託料が必要です。
 ※CATV、BS・CS110、インターネット、カーシェアリング等には別途契約、費用がかかります。
 ※退去時に最低限必要な金額はルームクリーニング代33,000円(別途税)~(お部屋の広さにより異なります)、エアコン洗浄代8,000円(別途税)~です。
 ※駐車場のみをご契約の場合は敷金1ヶ月をお預かり致します。
 ※BBM-NET完備。月額基本使用料は無料ですが、オプションサービスには別途費用がかかります。
 ※消費税等の税率が変動した場合は、それに応じて消費税等相当額も変動致します。
 ※入居者補償制度あり(借家人賠償特約付き火災保険の保険料相当額として月額940円をご負担いただきます)※契約時消毒代として24,000円(別途税)を頂いております。

※図面と相違がある場合には相違を優先いたします。



TEL 03-6279-2032
LINE ID 62792032
水商売のお部屋

TEL 03-6279-2032
LINE ID 62792032
新宿区西新宿7-12-3小島ビル3F



TEL 03-6205-5732
LINE ID 62792032
歌舞伎のお部屋

TEL 03-6205-5732
LINE ID 62792032
新宿区歌舞伎町1-8-3 良川ビル2F(あずま通り)



～分譲賃貸マンション～

プラージュ月島

802号室

有楽町線

月島駅徒歩1分

都営大江戸線月島駅 徒歩1分
京葉線越中島駅 徒歩11分



防犯カメラ有り



☆角部屋☆



- バス・トイレ別
- モニター付オートロック
- 宅配BOX
- エレベーター
- エアコン基
- 洗濯機 (ドラム式)
- クローゼット
- システムキッチン
- 2口ガスコンロ・グリル付
- 洗面台



通常損耗は貸主負担です。
通常の汚れ・損耗は借りている人には
修繕義務はありません。

賃料 **83,000 円**

管理費 **10,000円**

敷金 **1** ヶ月 礼金 **1** ヶ月

現況 **12月31日退去予定**

物件概要

所在地: 東京都中央区佃3丁目5-10
 構造: SRC地下1階地上12階建
 総戸数: 68戸
 築年数: 2003年2月
 間取り: 1K
 広さ: 20.80㎡

必要書類等

身分証明書 (要申込時コピー)
 収入証明
 家賃口座引落 (手数料は契約者負担となります)
 設備緊急受付システム料 2年間 7,700円
 住宅総合保険 2年間 20,000円
 解約時敷金償却 1ヶ月 (法人契約に限り相談可)
 鍵交換代 16500円
 インターネット使用料 1,512円/月
 契約期間: 2年
 更新料: 新賃料の1ヶ月分

当社指定の保証会社をご利用頂くことが契約条件となります。

※入居審査時に保険証を必ずご提出して頂きます※
提出時は記号番号・保険者番号は隠して撮影、
スキャンを行ってください。



みずいべや
水商売のお部屋

TEL 03-6279-2032
LINE ID 62792032
新宿区西新宿7-12-3小島ビル3F

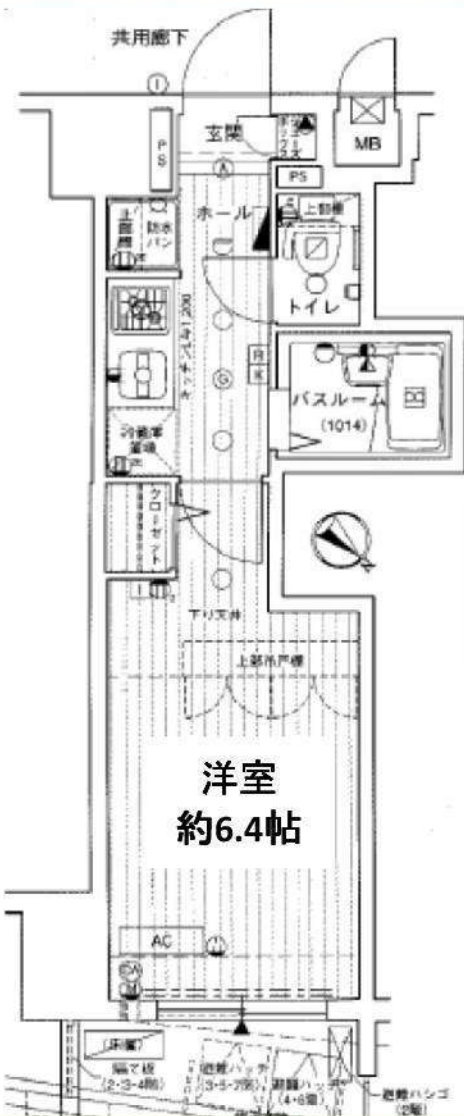
みずいべや
歌舞伎のお部屋

TEL 03-6205-5732
LINE ID 62792032
新宿区歌舞伎町1-8-3良川ビル2F(あずま通り)



エステムプラザ日本橋三番館

分譲賃貸マンション



ペット飼育可

- ・敷金1ヶ月償却
- ・小型犬1匹
又は猫1匹



賃料 90,000

管理費 15,000

敷金 0 礼金 0

所在地 東京都中央区日本橋浜町3-36-8

交通
都営新宿線「浜町」駅徒歩6分
東京メトロ半蔵門線「水天宮前」駅徒歩7分
都営新宿線「森下」駅徒歩9分
都営大江戸線「森下」駅徒歩9分

間取り 1K 703号室

専有面積 20.63㎡

構造 鉄筋コンクリート造地上 11階建て

竣工 平成20年3月 入居日 即入居可

駐車場 敷地内無

駐輪場 敷地内有 (詳細は建物管理会社へ連絡)

設備
ミニキッチン 2口ガスコンロ
TVモニター付インターフォン
室内洗濯機置場 浴室乾燥
クローゼット エアコン
BS/CS対応

共用部分
オートロック エレベーター
宅配BOX メールBOX
敷地内ゴミ置場有
防犯カメラ バイク置場

初期費用
JRAG (初回50%・振替手数料)
Jリース (初回50%・月額1,000円)
エポス (初回50%・月額総賃料1.3%)

別途費用
家財保険20,000円 (2年)
鍵交換代35,000円 (税別)
契約事務手数料10,000円 (税別)
短期解約違約金有



新宿本店
みずべや
水商売のお部屋

TEL 03-6279-2032
LINE ID 62792032
新宿区西新宿7-12-3小島ビル3F



歌舞伎町あずま通
みずべや
歌舞伎のお部屋

TEL 03-6205-5732
LINE ID 62792032
新宿区歌舞伎町1-8-3 良川ビル2F(あずま通り)



ジェノヴィア東日本橋駅前グリーンヴェール

分譲賃貸マンション

賃料 112000円

管理費 10000円

敷金 0 礼金 1

所在地 東京都中央区東日本橋3-7-14

交通
都営浅草線「東日本橋」駅徒歩1分
都営新宿線「馬喰横山」駅徒歩1分
JR総武線「馬喰町」駅徒歩5分
東京メトロ日比谷線「人形町」駅徒歩9分

間取り 1K 号室 506

専有面積 26.10㎡

構造 鉄筋コンクリート造 地上15階建て

築年月 2015年8月 入居日 10月中旬～下旬予定

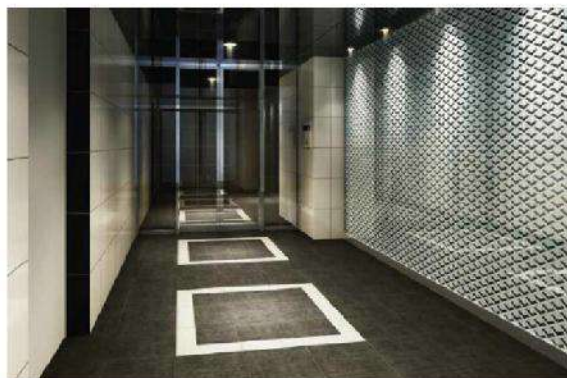
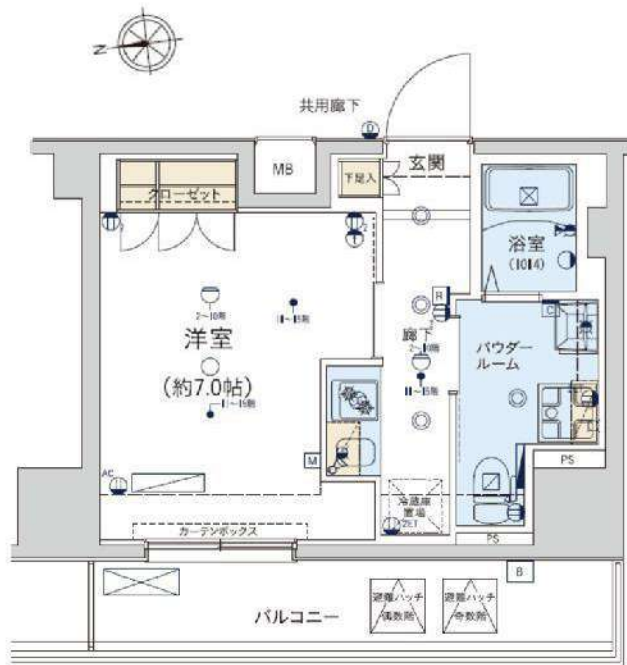
駐車場 敷地内有(空き状況は建物管理会社へ確認)

駐輪場 敷地内有(空き状況は建物管理会社へ確認)

設備
カラーモニター付インターホン
独立化粧洗面台 エアコン
2口ガスコンロ システムキッチン
浴室換気乾燥暖房機 室内洗濯機置場
シャワー洗浄機能便座

共用部分
エレベーター オートロック
宅配BOX メールボックス
防犯カメラ インターネット対応(別途契約)
敷地内ごみ置き場 BS/CS対応(別途契約)

別途費用
保証会社: J-RAG(初回50%・振替手数料)
Jリース(初回50%・月額1,000円)
エボス(初回50%・月額総賃料1.3%)
家財保険 20,000円(2年) 室内抗菌代 12,000円(税別)
鍵交換代 35,000円(税別)
Vサボ24初回15,000円/月額500円(税別/2年間)
契約事務手数料 10,000円(税別) 短期解約違約金



TEL 03-6279-2032
LINE ID 62792032
水商売のお部屋

TEL 03-6279-2032
LINE ID 62792032
新宿区西新宿7-12-3小島ビル3F



TEL 03-6205-5732
LINE ID 62792032
歌舞伎のお部屋

TEL 03-6205-5732
LINE ID 62792032
新宿区歌舞伎町1-8-3 良川ビル2F(あずま通り)



～分譲賃貸マンション～

セザールスカイタワー銀座東

1201号室

有楽町線

新富町駅徒歩4分

日比谷線築地駅 徒歩7分
日比谷線八丁堀駅 徒歩7分

☆最上階・角部屋☆



- バス・トイレ別
- モニター付オートロック
- 宅配BOX
- エレベーター
- エアコン基
(設備洋室)
- 室内洗濯
- 収納
- システムキッチン
- 3口ガスコンロ・グリル付
- 独立洗面台
- (シャンプードレッサー)
- 浴室換気乾燥機

賃料 120,000円

管理費 10,000円

敷金 1ヶ月 礼金 1ヶ月

現況 12月31日退去予定

物件概要

所在地: 東京都中央区湊3丁目11-8
 構造: RC地上12階建
 総戸数: 48戸
 築年数: 1997年9月
 間取り: 1DK
 広さ: 37.63㎡

必要書類等

身分証明書 (要申込時コピー)
 収入証明
 家賃口座引落 (手数料は契約者負担となります)
 設備緊急受付システム料 2年間 7,700円
 住宅総合保険 2年間 20,000円
 解約時敷金償却 1ヶ月 (法人契約に限り相談可)
 鍵交換代 24200円
 契約期間: 2年
 更新料: 新賃料の1ヶ月分

当社指定の保証会社をご利用頂くことが契約条件となります。

※入居審査時に保険証を必ずご提出して頂きます※
提出時は記号番号・保険者番号は隠して撮影、
スキャンを行ってください。

通常損耗は貸主負担です。
通常の汚れ・損耗は借りている人には
経過措置はありません。



新宿本店
みずいべや
水商売のお部屋
TEL 03-6279-2032
LINE ID 62792032
新宿区西新宿7-12-3小島ビル3F

歌舞伎町
みずいべや
歌舞伎のお部屋
TEL 03-6205-5732
LINE ID 62792032
新宿区歌舞伎町1-8-3 良川ビル2F(あずま通り)

【物件概要】

物件名： **SYFORME MONZEN-NAKACHO**
(シーフォルム門前仲町)

所在地：東京都江東区永代2丁目7番6号

交通：東京メトロ東西線・都営地下鉄大江戸線『門前仲町』駅 徒歩5分

JR京葉線『越中島』駅 徒歩10分

構造・規模：鉄筋コンクリート造 地上5階建

竣工：2020年7月末

設備：オートロック、エアコン、システムキッチン

TVモニタ付インターホン、宅配ロッカー

インターネット (Wi-Fi対応) 使用料無料

浴室暖房換気乾燥機、ウォシュレット

504号室
賃料：121,000円
共益費：10,000円
(2021年1月16日解約)



添付写真はイメージ図で別号室の写真になります。



【賃貸条件】

敷金/礼金：1ヶ月 / 1ヶ月

契約：普通借家契約 2年間

更新料：新賃料の1ヶ月分

解約予告：2ヶ月前

共益費：10,000円

入居日：2021年1月下旬

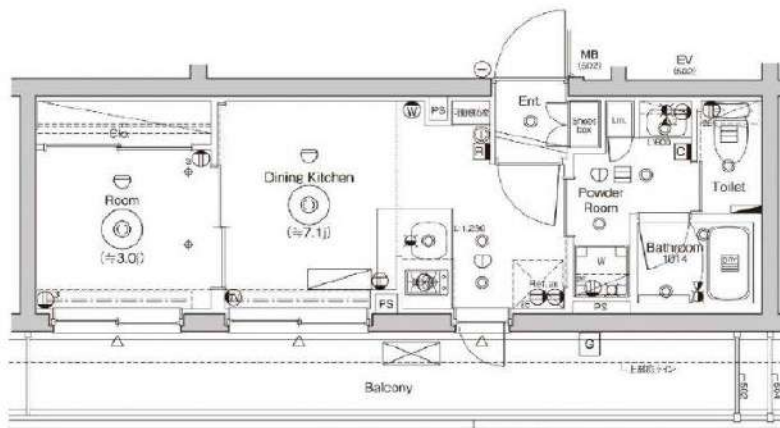
備考：指定火災保険加入 (20,000円)

貸主指定保証会社利用 (初回保証料40%~)

ルームクリーニング代 (退去時 / 48,000円 別途税)

SYLAプレミアムクラブ加入 (月額 / 1,000円 別途税)

GR TYPE 1DK
専有面積 / 26.32㎡ (約7.96坪)
ルーフバルコニー面積
/ 9.93㎡ (約3.00坪) : 502
/ 10.39㎡ (約3.14坪) : 504
NATURAL MODERN
FLOORING
カウンターキッチン
リノベーション
ROOM NUMBER
502, 504



Advertisement for Mizubeya real estate agency. Includes contact information for Shinjuku and Akiba branches, phone numbers (TEL 03-6279-2032 and TEL 03-6205-5732), LINE ID (62792032), and addresses (新宿区西新宿7-12-3 and 新宿区歌舞伎町1-8-3). Features cute bear mascots and a pink background.

クレイシア日本橋水天宮前

号室	賃料
202	165,500円

★2駅3路線利用可能で都心を誰よりもスピーディに★



画像はイメージです。
インターネットはギガプライズのみ利用可

I、保証会社加入必須

- 新日本信用保証
- ①初回賃料総額40% (年額1万円)
 - ②初回賃料総額80% (年額無)
 - ③学生プラン初回3万円4年間年額無 (5年目～年額1万円)※要学生証コピー
- 口座振替手数料 200円(税抜)/月

II、クレディセゾン

- ①初回賃料総額40% (年額1万円更新)
※賃料(管理費込)が15万円以上年額1.4万円
- ②学生プラン初回1.5万円年額1万円※要学生証コピー

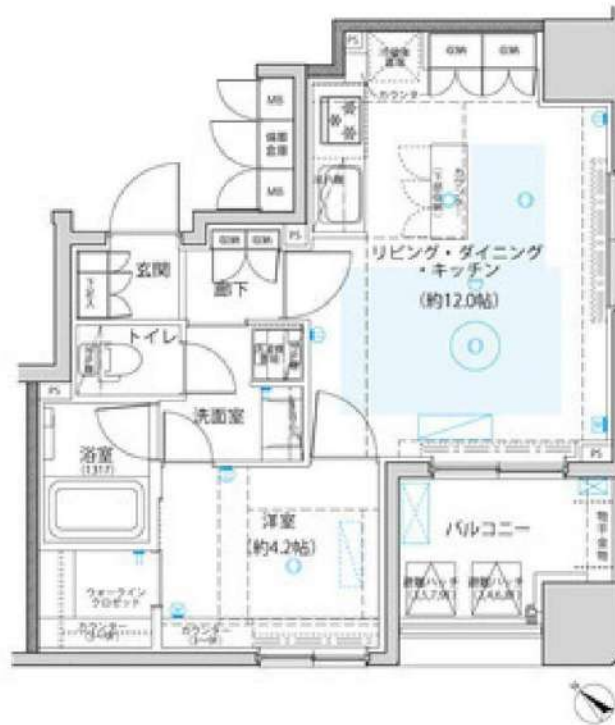
◆契約時必要書類◆

- ご契約者様
- ・顔写真付身分証明書(1stコピー)
 - ・健康保険証(1stコピー)
 - ・住民票※マイナンバー非掲載
- ご入居者様
- ・顔写真付身分証明書(1stコピー)

築浅分譲賃貸マンション

インターネット(Wi-Fi)無料!

ペット飼育可 保証金ニヶ月(退去時償却)



図面が現状と異なる場合は現状優先とします。
更新料: 新賃料の1ヶ月分

管理費	10,000円		
敷金	0ヶ月	礼金	1ヶ月
所在地	東京都中央区 日本橋箱崎町15-8		
交通	東京メトロ半蔵門線 水天宮前 徒歩3分 東京メトロ日比谷線 茅場町 徒歩6分 東京メトロ東西線 茅場町 徒歩6分		
構造	鉄筋コンクリート(RC造) 10階建		
専有面積	40.27㎡	開口部方位	南西
総戸数	34戸	間取り	1LDK
築年月	2018/12	契約期間	2年
駐車場	バイク置き場空有5000円 月額,駐輪場空有無料		
入居日	1月下旬 12/28退去(入居中)		
設備等	都市ガス, 公共下水, 宅配BOX, バス・トイレ別, 浴室乾燥機, 追い焚き機能, 室内洗濯機置き場, 角部屋, 2階以上の物件, ペット相談, ガスコンロ, システムキッチン, フローリング, バルコニー, エレベーター, CSアンテナ, BSアンテナ, エアコン, 床暖房, ウォークインクローゼット, 独立洗面台, 防犯カメラ, 温水洗浄便座, ネット無料, コンロ口数三口, 暖房便座, グリル, 2面採光, 収納, 下駄箱, モニタ付オートロック, ゴミ場, シリンダーキー(デインブル), ダブルロックキー, 24時間緊急通報システム, マルチメディアコンセント, 人感照明センサー		
備考	※365日以内の解約の場合、短期解約違約金 賃料(管理費込)1ヶ月分 ※更新事務手数料: 新賃料の0.5ヶ月分 ※退去時ルームクリーニング代 55,000円(税抜) 室内除菌消臭代: 5,000円(税抜) 鍵交換料: 32,000円(税抜) 保険料: 20,000円/2年 解約予告: 1ヶ月前		



みずべや
水商売のお部屋

TEL 03-6279-2032
LINE ID 62792032
新宿区西新宿7-12-3小島ビル3F



みずべや
歌舞伎のお部屋

TEL 03-6205-5732
LINE ID 62792032
新宿区歌舞伎町1-8-3 良川ビル2F(あずま通り)



高級分譲賃貸

ペット可 (小型犬に限る)

3LDK

賃料

225,000円

オーベル東陽町サウシア 604



- 小型犬飼育可!! (成長時、体高30cm、体重10kg以内、2匹まで)
- 「東陽町」・「南砂町」駅が利用できる利便性の高い立地★
- 高級分譲マンションならではの充実した室内設備☆
- 24時間有人管理により、万が一の場合にも安心◎ □ 専用TRあり

【共用設備】

- ・オートロック
- ・宅配ボックス
- ・24時間有人管理
- ・トランクルーム完備



【周辺環境】

- 江東区南砂小学校・・・徒歩約5分(約363m)
- 江東区南砂中学校・・・徒歩約10分(約802m)
- 南砂あら川保育園・・・徒歩約1分(約65m)
- オーケー南砂店(スーパー)・・・徒歩約6分(約505m)
- 西友東陽町店・・・徒歩約9分(約740m)
- ローソン南砂日曹橋店・・・徒歩約3分(約187m)
- ニトリ南砂店・・・徒歩約7分(約531m)
- 医療法人社団藤崎病院・・・徒歩約11分(約890m)
- 江東区役所・・・徒歩約12分(約945m)



住所	東京都江東区新砂1-7-28		
交通	東京メトロ東西線『東陽町』駅 徒歩5分 東京メトロ東西線『南砂町』駅 徒歩7分		
建物	専有面積 (トランクルーム0.46㎡含む)	74.17 ㎡	22.44 坪
	総戸数/方位	175戸 / 南向き	
	構造	鉄筋コンクリート造	
	階建	6階/20階 地下1階建	
築年月	2007(平成19)年 2月		
管理費	10,000円		
礼金	1ヶ月		
敷金	1ヶ月(ペット飼育時+1ヶ月償却)		
契約条件	保証会社利用必須	初回保証料:総賃料の50%	
	エポス/ジェイリース	月次手数料:1,500円	
	※年次更新保証料	・口座振替手数料0円です!	
	更新料/更新事務手数料	新賃料の1ヶ月分/新賃料の0.25ヶ月分(税別)	
	住宅保険料	加入要(2年/¥21,800)	
	契約期間/種別	2年/普通賃貸借契約	
入居可能日(現況)	2021年2月中旬(1/27解約)		
駐車場	25,000円~29,000円/月 ※2020.12.2時点 長:5050 幅:1850 高:1550/2100 重:2000		
駐輪場	100円/月	バイク置場	空無
設備	・システムキッチン(IH3口)	・ディスプレイ	
	・浄水器	・浴室暖房乾燥機	
	・追炊機能	・床暖房(LD)	
	・TVモニター付インターホン	・温水洗浄便座	
	・トランクルーム(0.46㎡)	・エアコン2基(残置物)	
備考	・法人契約で保証会社利用無しの場合、敷金2ヶ月		
	・くらしど24加入(15,000円税別/2年) ・室内禁煙住戸		
	・契約事務手数料(10,000円税別) ・2ヶ月前解約		
	・ペット飼育相談※飼育時は敷金+1ヶ月(償却)		
	・事務所、SCHO利用不可		

・携帯電話の電波受信状況は現地にご確認下さい。
・図面と現況が異なる場合は現況を優先させていただきます。
・ルームクリーニング費用(㎡/1,100円)、AC内部洗浄(1基9,000円)税別は賃借人負担。

新宿本店
みずべや
水商売のお部屋
TEL 03-6279-2032
LINE ID 62792032
新宿区西新宿7-12-3小島ビル3F

歌舞伎町
みずべや
歌舞伎のお部屋
TEL 03-6205-5732
LINE ID 62792032
新宿区歌舞伎町1-8-3 良川ビル2F(あずま通り)

歌舞伎町
みずべや
歌舞伎のお部屋
TEL 03-6205-5732
LINE ID 62792032
新宿区歌舞伎町1-8-3 良川ビル2F(あずま通り)