

貸マンション

本駒込駅

アーバイル文京本駒込 301

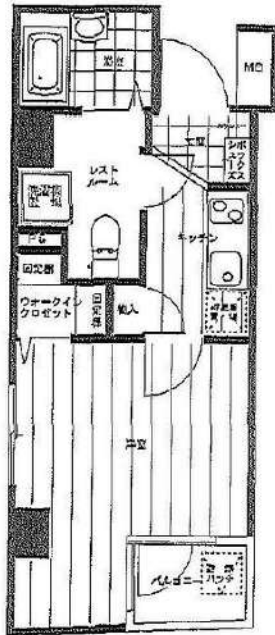
間取り
1K

専有面積
19.51㎡

築年月
2004年08月

チェックポイント！

主要採光面：南東向き、分譲タイプ、B・T別、トイレ、ガスコンロ付、2口コンロ、システムキッチン、クローゼット、シューズボックス、室内洗濯機置場、給湯、都市ガス、フローリング、エアコン、インターネット対応、オートロック、モニタ付オートロック、バルコニー、エレベーター、宅配BOX



物件種目	貸マンション
最寄駅	本駒込
間取タイプ	1K
賃料条件	賃料 73,000円
	礼金1ヶ月 敷金なし 敷引なし 保証金1ヶ月

物件所在地	東京都文京区本駒込3丁目16		
交通	東京メトロ南北線 本駒込 徒歩7分		
建物	建物名	アーバイル文京本駒込 301	
	構造・規模	RC 7階建/3階部分	
	使用部分積	19.51㎡	
	間取内訳	洋 5.6	
築年月	2004年08月	契約期間	2年
管理費等	6,000円/月		
駐車場			
現況	空家	入居日	相談
設備	B・T別、トイレ、ガスコンロ付、2口コンロ、システムキッチン、クローゼット、シューズボックス、室内洗濯機置場、給湯、都市ガス、フローリング、エアコン、インターネット対応、オートロック、モニタ付オートロック、バルコニー、エレベーター、宅配BOX		
保険等	要 2年18,000円		
備考	解約2カ月前通知 更新事務手数料10,000円税別 保証金償却：解約時1ヶ月 更新料：新賃料1ヶ月 鍵交換代等：有 17,000円～ 利用駅1：東京メトロ千代田線 千駄木 徒歩13分 利用駅2：都営三田線 白山 徒歩13分		


新宿本店
みずべや
 水商売のお部屋

TEL 03-6279-2032
 LINE ID 62792032
 新宿区西新宿7-12-3小島ビル3F


歌舞伎町
みずべや
 歌舞伎のお部屋

TEL 03-6205-5732
 LINE ID 62792032
 新宿区歌舞伎町1-8-3 良川ビル2F(あずま通り)



プレール文京WEST

住み替え応援システムRe・Room
家賃でポイントがたまる！
住み替えで使ってお得！

安心管理システム24時間管理
学生・女性にオススメ

駅徒歩1分の好立地！オートロック付マンション！洋室約6.8畳

ペット相談可(小型犬または猫1匹、敷金1ヶ月追加)

学生プランございます(詳細お問い合わせください)



ACCESS

東京メトロ有楽町線 江戸川橋駅 徒歩1分

東京メトロ東西線 神楽坂 徒歩10分
東京メトロ丸の内線 茗荷谷 徒歩16分

803号室

賃料 78,000円

管理費 8,000円

敷金 1ヶ月 礼金 1ヶ月

OUTLINE

間取り	1K	タイプ		専有面積	21.72㎡
入居日	2020年12月下旬		内見	不可(12/7~予定)	

「木下の賃貸」友の会費 1600 円(別途税)/月額

所在地	東京都文京区関口1丁目10-17				
構造	SRC造	規模	13階建8階		
竣工日	2002年05月	総戸数	83戸		
駐車場施設	無	空き	無		
駐輪場施設	有	空き	要確認		
駐車場敷金	なし	駐車場賃料			
ペット飼育	相談	ペット飼育の場合の敷金	敷金1ヶ月追加		
方位	南西	ガス	株式会社CDエナジーダイレクト推奨		
建物管理会社	株式会社キノシタコミュニティ		電気	株式会社CDエナジーダイレクト推奨	

LEASE CONDITION

契約期間	2年	更新料	新賃料	1ヶ月
解約予告	1ヶ月前に文書で当社宛に通知			
鍵交換費	15,000 円(別途税)	消毒代	24,000円(別途税)	

EQUIPMENT

オートロック	○	洗濯機置場	○	バルコニー	○
エレベーター	○	浴室乾燥機	○	CATV	○
TVモニター付きインターフォン	○	洗浄機能付暖房便座		BSアンテナ	○
宅配ボックス	○	追い焚き		CSアンテナ	○
ガスコンロ	○	居室床材フローリング	○	カーシェアリング	
IHクッキングヒーター		エアコン	○		
独立洗面台		浄化槽			

※保証会社利用必須です。木下グループをご利用の場合、初回保証料80%と月額500円(別途税)の利用手数料、また2年毎に20,000円の継続保証委託料が必要です。
※CATV、BS・CS110、インターネット、カーシェアリング等には別途契約、費用がかかります。
※退去時に最低限必要な金額はルームクリーニング代33,000円(別途税)~(お部屋の広さにより異なります)、エアコン洗浄代8,000円(別途税)~です。
※消費税等の税率が変動した場合は、それに応じて消費税等相当額も変動致します。
※入居者補償制度あり(借家人賠償特約付き火災保険の保険料相当額として月額940円をご負担いただきます)※契約時消毒代として24,000円(別途税)を頂いております。

※図面と現況が異なる場合には現況を優先とします。



みずべや
水商売のお部屋

TEL 03-6279-2032
LINE ID 62792032
新宿区西新宿7-12-3小島ビル3F



みずべや
歌舞伎のお部屋

TEL 03-6205-5732
LINE ID 62792032
新宿区歌舞伎町1-8-3 良川ビル2F(あずま通り)



貸マンション

本郷三丁目駅

スカイコート本郷東大前第2

間取り
1K

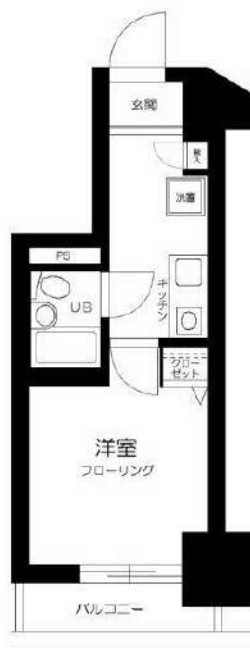
専有面積
20.00㎡

築年月
2002年05月



チェックポイント！

主要採光面：南西向き、分譲タイプ、ガスコンロ可、収納スペース、クローゼット、シューズボックス、室内洗濯機置場、洗濯機置場、フローリング、エアコン、オートロック、バルコニー、エレベーター、宅配BOX



物件種目	貸マンション
最寄駅	本郷三丁目
間取タイプ	1K
賃料条件	賃料 78,000円
	礼金1ヶ月 敷金1ヶ月 保証金なし

物件所在地	東京都文京区本郷5丁目1-2		
交通	都営大江戸線 本郷三丁目 徒歩2分		
建物	建物名	スカイコート本郷東大前第2	
	構造・規模	RC 11階建 地下1階/5階部分	
	使用部分積	20.00㎡	
	間取内訳		
築年月	2002年05月	契約期間	2年
管理費等	9,000円/月 共益費なし 雑費なし		
駐車場			
現況	空家	入居日	即時
設備	ガスコンロ可、収納スペース、クローゼット、シューズボックス、室内洗濯機置場、洗濯機置場、フローリング、エアコン、オートロック、バルコニー、エレベーター、宅配BOX		
保険等	要 2年20,000円		
備考	保証金償却：解約時1ヶ月 設備緊急受付システム料：7,700円 更新料：新賃料1ヶ月 賃貸保証：加入要 当社指定の保証会社をご利用頂くことが契約条件となります。 鍵交換代等：有 24,200円～ 利用駅1：都営三田線 春日 徒歩10分 利用駅2：東京メトロ丸ノ内線 後楽園 徒歩12分		



みずべや
水商売のお部屋

TEL 03-6279-2032
LINE ID 62792032
新宿区西新宿7-12-3小島ビル3F



みずべや
歌舞伎のお部屋

TEL 03-6205-5732
LINE ID 62792032
新宿区歌舞伎町1-8-3 良川ビル2F(あずま通り)



貸マンション

末広町駅

ロアール御茶ノ水妻恋坂

間取り
1K

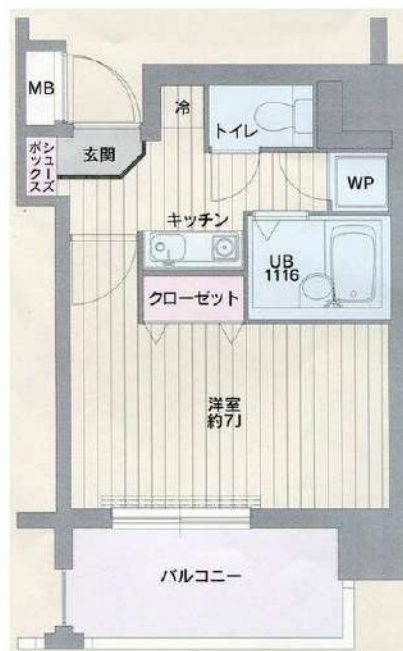
専有面積
23.31㎡

築年月
2002年11月



チェックポイント！

主要採光面：南東向き、ルームシェア可、常時ゴミ出し可能、分譲タイプ、角部屋、最上階、B・T別、ガスコンロ付、クローゼット、シューズボックス、照明器具、都市ガス、フローリング、エアコン、CATV、光ファイバー、オートロック、バルコニー、エレベーター、宅配BOX



物件種目	貸マンション
最寄駅	末広町
間取タイプ	1K
賃料条件	賃料 81,000円
	礼金1ヶ月 敷金なし 保証金なし

物件所在地	東京都千代田区外神田6丁目		
交通	東京メトロ銀座線 末広町 徒歩3分		
建物	建物名	ロアール御茶ノ水妻恋坂	
	構造・規模	SRC 12階建/12階部分	
	使用部分積	23.31㎡	
	間取内訳	K2 洋室7	
築年月	2002年11月	契約期間	2年
管理費等	なし 共益費9,000円/月 雑費なし		
駐車場	なし		
現況	居住中	入居日	2020年12月20日予定
設備	B・T別、ガスコンロ付、クローゼット、シューズボックス、照明器具、都市ガス、フローリング、エアコン、CATV、光ファイバー、オートロック、バルコニー、エレベーター、宅配BOX		
保険等	要 2年17,000円		
備考	退去時清掃費用35,000円(税込) 共設設備、インターネット、共用設備の使用法および料金については建物管理会社へお問い合わせ下さい 鍵交換費用:27,500円 更新料:新賃料1ヶ月 賃貸保証:加入要日本トラスターコーポレーション保証 初回保証料:総賃料の8.0%+月額保証料:総賃料の1% 利用駅1:東京メトロ千代田線 湯島 徒歩4分 利用駅2:JR中央線 御茶ノ水 徒歩9分		



TEL 03-6279-2032
LINE ID 62792032
水商売のお部屋

TEL 03-6279-2032
LINE ID 62792032
新宿区西新宿7-12-3小島ビル3F



TEL 03-6205-5732
LINE ID 62792032
歌舞伎のお部屋

TEL 03-6205-5732
LINE ID 62792032
新宿区歌舞伎町1-8-3 良川ビル2F(あずま通り)



貸マンション

護国寺駅

シンシア護国寺 902

間取り
1K

専有面積
19.60㎡

築年月
2001年02月

チェックポイント！

主要採光面：南西向き, B・T別, 浴室乾燥機, システムキッチン, 収納スペース, クローゼット, シューズボックス, 洗濯機置場, エアコン, オートロック, モニタ付インターホン, 防犯カメラ, バルコニー, エレベーター, 宅配BOX



物件種目	貸マンション
最寄駅	護国寺
間取タイプ	1K
賃料	83,000円
賃料条件	礼金1ヶ月 敷金なし 敷引8.60万円 保証金1ヶ月

物件所在地	東京都文京区大塚2丁目		
交通	東京メトロ有楽町線 護国寺 徒歩5分		
建物	建物名	シンシア護国寺 902	
	構造・規模	SRC 11階建 地下1階/9階部分	
	使用部分積	19.60㎡	
間取内訳	洋6.1 K0 玄関・廊下0 洗濯機置場0 トイレ0 バス0		
築年月	2001年02月	契約期間	2年
管理費等	なし 共益費3,000円/月 雑費なし		
駐車場	なし		
現況	空家	入居日	即時
設備	B・T別浴室乾燥機, システムキッチン, 収納スペース, クローゼット, シューズボックス, 洗濯機置場, エアコン, オートロック, モニタ付インターホン防犯カメラ, バルコニー, エレベーター, 宅配BOX		
保険等	要 2年17,000円		
備考	保証会社加入必須(賃料等の40%) ※保証会社の利用料として月額事務手数料700円(税別)が毎月かかり 更新料: 新賃料1ヶ月 賃貸保証: 加入要 株式会社ジャックス 利用駅1: 東京メトロ丸ノ内線 新大塚 徒歩7分 利用駅2: 東京メトロ丸ノ内線 茗荷谷 徒歩10分		

新宿本店
みずいべや
水商売のお部屋

TEL 03-6279-2032
LINE ID 62792032
新宿区西新宿7-12-3小島ビル3F

歌舞伎町
みずいべや
歌舞伎のお部屋

TEL 03-6205-5732
LINE ID 62792032
新宿区歌舞伎町1-8-3 良川ビル2F(あずま通り)



貸マンション

稲荷町駅

プレミアムキューブG上野(プレミアムキューブジーウエノ) 202

間取り
1K

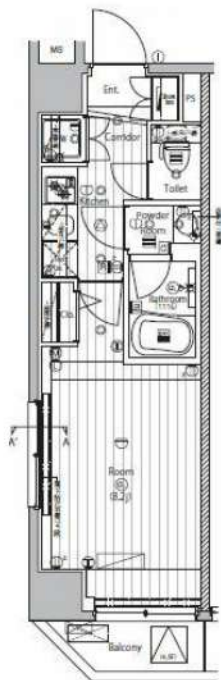
専有面積
25.82㎡

築年月
2015年09月



チェックポイント！

バイク置場有,駐輪場有,主要採光面:東向き,ペット相談,二人入居可,デザイナーズ,外観タイル張り,B・T別,シャワー,浴室乾燥機,トイレ,ガスコンロ付,2口コンロ,システムキッチン,クローゼット,シューズボックス,室内洗濯機置場,給湯,都市ガス,フローリング,エアコン,C S,B S端子,インターネット使用料無料,モニタ付オートロック,モニタ付インターホン,エレベーター,宅配BOX



物件種目	貸マンション
最寄駅	稲荷町
間取タイプ	1K
賃貸条件	賃料 93,000円 礼金なし 敷金なし 保証金なし

物件所在地	東京都台東区元浅草1丁目 20-4		
交通	東京メトロ銀座線 稲荷町 徒歩3分		
建物	建物名	プレミアムキューブG上野(プレミアムキューブジーウエノ) 202	
	構造・規模	RC 11階建/2階部分	
	使用部分積	25.82㎡	
	間取内訳		
築年月	2015年09月	契約期間	2年
管理費等	なし 共益費 20,000円/月 雑費なし		
駐車場			
現況	空家	入居日	即時
設備	B・T別,シャワー,浴室乾燥機,トイレ,ガスコンロ付,2口コンロ,システムキッチン,クローゼット,シューズボックス,室内洗濯機置場,給湯,都市ガス,フローリング,エアコン,C S,B S端子,インターネット使用料無料,モニタ付オートロック,モニタ付インターホン,エレベーター,宅配BOX		
保険等	要 2年23,000円		
備考	■入居中サポート21450円 ■抗菌代16500円 ■事務手数料11000円 ■保証会社必須~50% ■火災保険23000円 更新料:新賃料1.5ヶ月 賃貸保証:加入要 総賃料の~50% 利用駅1:JR山手線 上野 徒歩10分 利用駅2:都営大江戸線 新御徒町 徒歩4分		



新宿本店
みずべや
水商売のお部屋

TEL 03-6279-2032
LINE ID 62792032
新宿区西新宿7-12-3小島ビル3F



歌舞伎町
みずべや
歌舞伎のお部屋

TEL 03-6205-5732
LINE ID 62792032
新宿区歌舞伎町1-8-3 良川ビル2F(あずま通り)





シャンブリーズ御茶ノ水

都営新宿線

小川町 駅

徒歩 2分

東京メトロ千代田線

新御茶ノ水 駅

徒歩 5分

J R中央線・総武線

御茶ノ水 駅

徒歩 6分

東京メトロ半蔵門線

神保町 駅

徒歩 8分

SOHO
相談可能!
(敷金 2ヶ月)



二面採光の
お部屋です!



Equipment & Function

- オートロック
- メールボックス
- エレベーター
- TVモニター付インターホン
- 宅配ボックス
- フローリング
- 浴室換気乾燥機
- グリル付2口ガスコンロ
- 独立洗面台
- 温水洗浄便座
- 床暖房 (※修繕不可)
- 駐輪場 (※1)
- ◇インターネット
(NTT、アルテリア・ネットワークス)
- ◇BS/CS110°
- ◇CATV(東京ケーブルネットワーク)



全保連株式会社
(賃料+管理費の50%)

- ※1 駐輪場 登録費・利用料無料
- *電力会社指定:HTBエナジー

※図面と現況が異なる場合は現況優先となります。



種目	賃貸マンション
間取	1R
賃料	106,000
管理費	7,000
条件	礼金1ヶ月 敷金1ヶ月

所在地	東京都千代田区神田小川町3-28-1
交通	都営新宿線『小川町』駅 徒歩2分
建物名	シャンブリーズ御茶ノ水
構造	鉄骨鉄筋コンクリート造
階数	地上9階建
部屋番号	6階部分 604号室
専有面積	23.30㎡
築年数	平成16年7月
契約期間	2年間
現状	1月26日解約予定
入居予定日	2月中旬
更新	新賃料の1ヶ月分
解約通知	2ヶ月前
当社指定損害保険(2年間)	20,000円
鍵交換代	25,000円(税別)
備考	消臭除菌代 8,000円(税別)
※ 保証会社加入必須: 全保連株式会社	
※ 保証料: 賃料+管理費の50%	
※ 1年未満解約の場合、違約金あり	

新宿本店
みずいべや
水商売のお部屋
TEL 03-6279-2032
LINE ID 62792032
新宿区西新宿7-12-3小島ビル3F

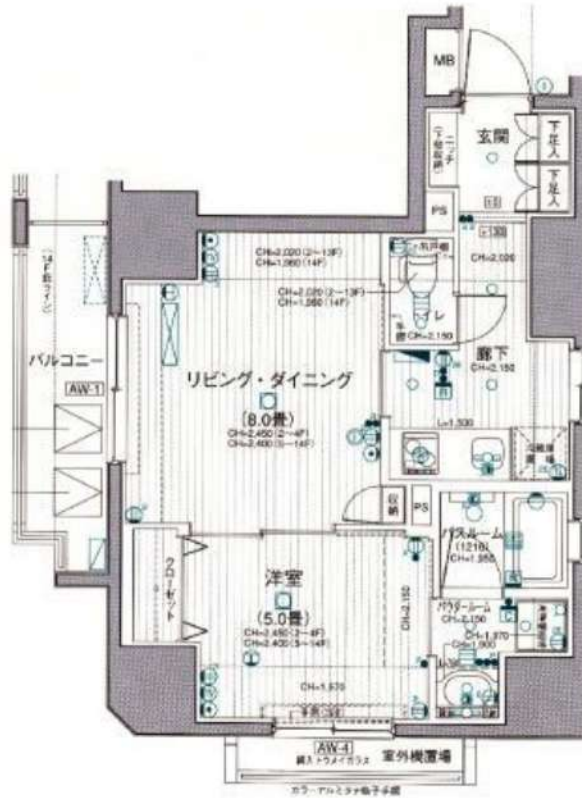
歌舞伎町
みずいべや
歌舞伎のお部屋
TEL 03-6205-5732
LINE ID 62792032
新宿区歌舞伎町1-8-3 良川ビル2F(あずま通り)

日神デュオステージ新御徒町

大江戸線「新御徒町」駅徒歩5分他



- ☆ TVモニター付オートロック
- ☆ 宅配ボックス
- ☆ 追焚機能付オートバス
- ☆ 浴室換気乾燥機
- ☆ IHクッキングヒーター
- ☆ ウォシュレット付トイレ
- ☆ エアコン
- ☆ 照明器具
- ☆ CATV
- ☆ フレッツ光対応



※1月13日(水)解約予定
 ※退去前は先行契約になります

物件種別	分譲賃貸マンション		
間取り	1LDK	専有面積	40.51㎡
賃料	143,000 円		
敷金	1 ヶ月	礼金	1 ヶ月
所在地	台東区元浅草3-3-7		
階数	5階部分	部屋番号	504号室
交通	大江戸線「新御徒町」駅徒歩5分 銀座線「稲荷町」駅徒歩10分		
建物名	日神デュオステージ新御徒町		
構造・規模	鉄筋コンクリート造地上14階建		
築年月	平成20年7月	総戸数	54戸
管理費等	0円	保険	20,000円(2年間)
契約期間	2年間(更新可)	更新料	新賃料の1ヶ月分
鍵交換代	22,000円(税込)	保証会社	エボスカード等
現況	1月13日解約予定	入居日	相談
備考	※保証会社に関して <エボスカード> 初回保証料: 合計賃料の40% 更新料: 2年目以降、1万円/年 <Casaダイレクト> 初回保証料: 合計賃料の50% 更新料: 2年目以降、1万円/年 引継手数料: 3000円/月 ※退去時の室内清掃・エアコン洗浄費用は借主負担 (貸主指定業者指定) ※短期解約違約金: 賃料の1ヶ月分(1年未満の解約) ※更新事務手数料: 新賃料の2.2%(税込) ※ペット飼育に関して この部屋は、犬・猫等の動物の飼育は原則禁止です。ただし、飼育承諾料(賃料の1ヶ月分)のお支払い、飼育承諾申請書の提出、管理組合の承認を得た場合は、この限りではありません。(犬及び猫はどちらか1匹とし、成獣時体長50cm 体重10kg相当まで)		

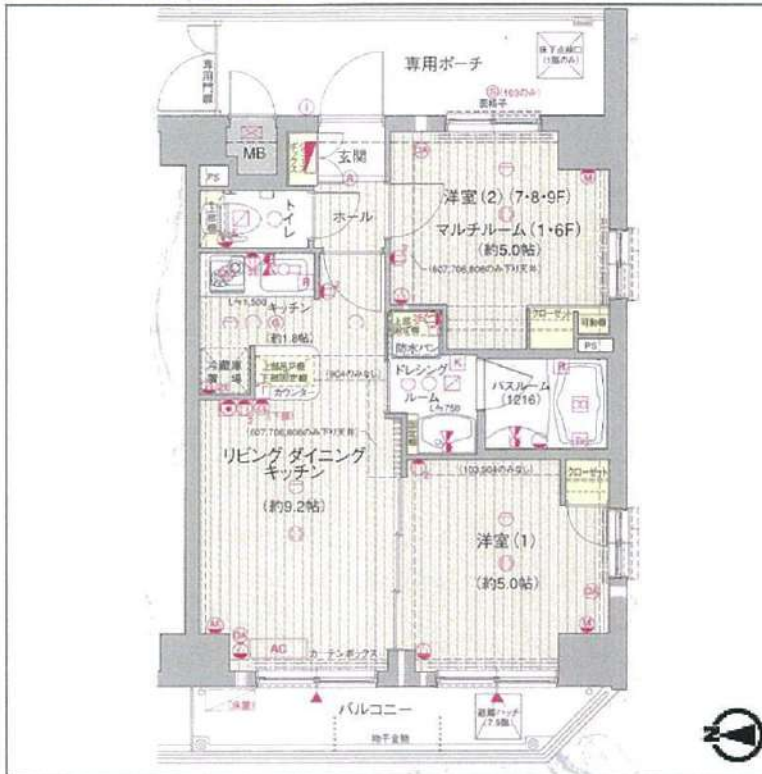
※掲載情報と現況が異なる場合、現況を優先とさせていただきます。


TEL 03-6279-2032
LINE ID 62792032
 水商売のお部屋
 新宿区西新宿7-12-3小島ビル3F


TEL 03-6205-5732
LINE ID 62792032
 歌舞伎のお部屋
 新宿区歌舞伎町1-8-3 良川ビル2F(あずま通り)

物件種目	[住居用] マンション		
物件名	エステムプラザ神楽坂North Residence		
号室名	103 (1階部分)		
所在地	〒112-0005 東京都文京区水道2丁目4-17		
交通	有楽町線「江戸川橋」徒歩4分 東西線「神楽坂」徒歩12分 大江戸線「飯田橋」徒歩16分		
建築構造	鉄筋コンクリート造 地上9階 総戸数68戸		
間取タイプ	1LDK+S[9.2x5xS5]		
専有面積	41.23㎡	開口部方位	西
築年	2010年03月		
現況/入居時期	空室 / 即入		
賃料	160,420 円		
共益費・管理費	24,580円		
敷金	1ヶ月		
礼金	なし		
保証金	なし	償却・敷引	なし
更新料	新賃料の1ヶ月		
契約期間	普通借家 2年間 再契約可能		
町内会費			
駐車場	外来用駐車スペース1台		
	備考		
※民泊禁止	スーパー(マルエツプチ)まで徒歩2分、コンビニ(セブンイレブン)まで徒歩2分、24時間ジム(FASTGYM24)まで徒歩5分、薬局(伊吹堂)まで徒歩3分、ボールドリングジム(T-WALL)まで徒歩1分		
	設備		
【位置】	角部屋【キッチン】給湯器(都市ガス)・ガステーブル(二個口)・システムキッチン【水廻り】風呂(ユニットバス)・トイレ(水洗)・洗面台(独立)・浴室乾燥機・シャワートイレ・追い焚き・洗髪洗面化粧台・バス・トイレ別・洗濯機置場(室内)【冷暖房】エアコン(冷暖房)【収納】シューズボックス【放送・通信】BS・CS・光ファイバー(VDSL方式)・ケーブルTV・インターネット設備・高速ネット対応【セキュリティ】オートロック・宅配BOX・防犯カメラ・インターホン(カメラ付き)【その他】専用ゴミ置場・エレベーター(1基)・オートバイ駐輪場・自転車置場・電気・ガス(都市ガス)・水道(公営)・排水(公共下水)・照明・専用庭付・デザイナーズ・24時間換気システム・分譲タイプ・フローリング		
	条件		
【条件】	ペット相談(小型犬のみ)・2人入居可能・保証会社利用必須		

マンション/1LDK+S/1階部分/41.23m²/賃料160,420円 有楽町線「江戸川橋」徒歩4分



※ この資料は物件の概略紹介資料になります。間取図面、設備、概要などが現況と異なる場合は現況優先となります。

特記事項:

webサービス広告掲載【許可】・チラシ、雑誌等掲載広告【要確認】・法人契約可・保証会社：保証会社利用必須 ルームバンクインシュア 初回50% 更新年1万円・保険：保険要加入 【1】火災保険 2年契約 22,000円(コンビニ払い)・契約事務手数料：10,000円(税込/契約時)・室内清掃費用：60,000円(税別/退去時)・カギ交換費用：30,000円(税別/退去時)・エステム安心クラブ：5,000円(税別/契約時)・エステム安心クラブ：800円(税別/月額)・専用庭使用料：530円(非課税/月額)

※1年未満の解約は違約金として、賃料・管理費の1ヶ月分を貸主に支払うものとする。

■ カギ所在：アバマンショップ飯田橋店 03-5206-8657



みずべや
水商売のお部屋

TEL 03-6279-2032
LINE ID 62792032
新宿区西新宿7-12-3小島ビル3F



みずべや
歌舞伎のお部屋

TEL 03-6205-5732
LINE ID 62792032
新宿区歌舞伎町1-8-3 良川ビル2F(あずま通り)

