

貸マンション

亀戸駅

ARTESSIMO FÉLIEF(アルテシモフィリーブ) 202

間取り
ワンルーム

専有面積
25.13㎡

築年月
2010年10月



チェックポイント！

駐輪場有,主要採光面：北西向き,ペット相談,二人入居可,デザイナーズ,外観タイル張り, B・T別,シャワー,浴室乾燥機,トイレ,IHクッキングヒーター,システムキッチン,クローゼット,シューズボックス,室内洗濯機置場,給湯都市ガス,フローリング,エアコン,C.S, B.S端子,モニタ付オートロック,モニタ付インターホン,エレベーター,宅配BOX



物件種目	貸マンション
最寄駅	亀戸
間取タイプ	ワンルーム
賃貸条件	賃料 75,000円 礼金1ヶ月 敷金なし 保証金なし

物件所在地	東京都江東区亀戸5丁目41-4		
交通	JR総武・中央緩行線 亀戸 徒歩9分		
建物	建物名	ARTESSIMO FÉLIEF(アルテシモフィリーブ) 202	
	構造・規模	RC 6階建/2階部分	
	使用部分積	25.13㎡	
間取内訳			
築年月	2010年10月	契約期間	2年
管理費等	なし 共益費 14,000円/月 雑費なし		
駐車場			
現況	空家	入居日	2020年12月27日
設備	B・T別,シャワー,浴室乾燥機,トイレ,IHクッキングヒーター,システムキッチン,クローゼット,シューズボックス,室内洗濯機置場給湯,都市ガス,フローリング,エアコン,C.S,B.S端子,モニタ付オートロック,モニタ付インターホン,エレベーター,宅配BOX		
保険等	要 2年23,000円		
備考	■入居中サポート21450円 ■抗菌代16500円 ■事務手数料11000円 ■保証会社必須~50% ■火災保険23000円 更新料:新賃料1.5ヶ月 賃貸保証:利用可 総賃料の~50% 利用駅1:東武亀戸線 亀戸水神 徒歩2分 利用駅2:東京メトロ半蔵門線 錦糸町 徒歩24分		

新宿本店
みずいべや
水商売のお部屋
TEL 03-6279-2032
LINE ID 62792032
新宿区西新宿7-12-3小島ビル3F

歌舞伎町
みずいべや
歌舞伎のお部屋
TEL 03-6205-5732
LINE ID 62792032
新宿区歌舞伎町1-8-3 良川ビル2F(あずま通り)

貸マンション

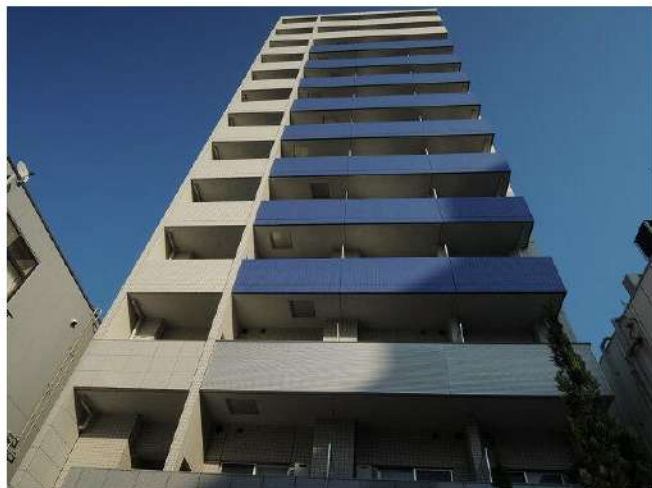
森下駅

メインステージ森下(メインステージモリシタ) 0901

間取り
1K

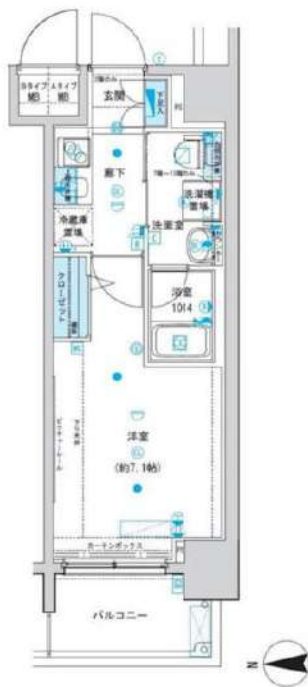
専有面積
23.70㎡

築年月
2007年11月



チェックポイント!

フリーレント:1ヶ月(フリーレント30日(賃料のみ)),駐輪場有 主要採光面:西向き外観タイル張り,常時ゴミ出し可能分譲タイプ角部屋24時間換気システム,B・T別シャワー浴室乾燥機,トイレ,温水洗浄便座,洗面台,洗面所独立,ガスコンロ付,2口コンロシステムキッチン,クローゼット,シューズボックス,照明器具,ダウンライト,室内洗濯機置場,洗濯機置場,都市ガス,フローリング,エアコン,C.S,B.S端子,MMコンセント,インターネット対応,光ファイバー,ダブルロックドアオートロック,モニタ付オートロック,モニタ付インターホン,防犯カメラ,火災警報器(感知機),24時間セキュリティ,バルコニー,エレベーター,宅配BOX



物件種目	貸マンション
最寄駅	森下
間取タイプ	1K
賃貸条件	賃料 83,000円 礼金1ヶ月 敷金なし 保証金なし

物件所在地	東京都江東区森下2丁目 23-2		
交通	都営大江戸線 森下 徒歩1分		
建物	建物名	メインステージ森下(メインステージモリシタ) 0901	
	構造・規模	RC 13階建/9階部分	
	使用部分積	23.70㎡	
	間取内訳	洋室7.1畳	
築年月	2007年11月	契約期間	2年
管理費等	16,000円/月 共益費なし 雑費なし		
駐車場			
現況	空家	入居日	即時
設備	B・T別,シャワー浴室乾燥機,トイレ,温水洗浄便座,洗面台,洗面所独立,ガスコンロ付,2口コンロシステムキッチン,クローゼット,シューズボックス,照明器具,ダウンライト,室内洗濯機置場,洗濯機置場,都市ガス,フローリング,エアコン,C.S,B.S端子,MMコンセント,インターネット対応...		
保険等	要 2年15,000円		
備考	引越業者当社指定フリーレント30日(賃料のみ)引越業者当社指定保証会社必須退去時要清掃代解約予告50日前退去時鍵交換費用:22,000円 AMLクラブサポート費用:16,500円 ルームクリーニング費用:49,500円 更新料:新賃料1.5ヶ月 賃貸保証:加入要家賃総額の50%~ 利用駅1:都営新宿線森下 徒歩1分 利用駅2:東京メトロ半蔵門線 清澄白河 徒歩9分		



新宿本店

みずべや
水商売のお部屋

TEL 03-6279-2032
LINE ID 62792032
新宿区西新宿7-12-3小島ビル3F

歌舞伎町
あずま通り

みずべや
歌舞伎のお部屋

TEL 03-6205-5732
LINE ID 62792032
新宿区歌舞伎町1-8-3良川ビル2F(あずま通り)



貸マンション

亀戸駅

グランシアタワー亀戸

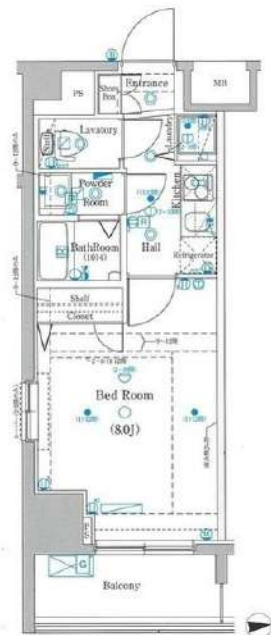
間取り
1K

専有面積
26.48㎡

築年月
2015年01月

チェックポイント！

主要採光面：東向き、ベットの相談、ルームシェア可、2面採光、常時ゴミ出し可能、分譲タイプ、角部屋、B・T別、浴室乾燥機、温水洗浄便座、シャワー付洗面化粧台、洗面所独立、ガスコンロ付、2口コンロ、システムキッチン、クローゼット、シューズボックス、照明器具、人感センサー付照明、室内洗濯機置場、フローリング、エアコン、CS、BS端子、光ファイバー、ダブルロックドア、オートロック、防犯カメラ、バルコニー、エレベーター、宅配BOX



物件種目	貸マンション
最寄駅	亀戸
間取タイプ	1K
賃料	賃料 84,500円
貸賃条件	礼金なし 敷金なし 保証金なし

物件所在地	東京都江東区亀戸4丁目		
交通	J R 総武・中央緩行線 亀戸 徒歩8分		
建物	建物名	グランシアタワー亀戸	
	構造・規模	R C 12階建/7階部分	
	使用部分積	26.48㎡	
	間取内訳	K 2 洋 8	
築年月	2015年01月	契約期間	2年
管理費等	なし 共益費 10,000円/月 雑費なし		
駐車場	なし		
現況	居住中	入居日	2021年2月11日予定
設備	B・T別、浴室乾燥機、温水洗浄便座、シャワー付洗面化粧台、洗面所独立、ガスコンロ付、2口コンロ、システムキッチン、クローゼット、シューズボックス、照明器具、人感センサー付照明、室内洗濯機置場、フローリング、エアコン、CS、BS端子、光ファイバー、ダブルロックドア、オートロック、防犯カメラ...		
保険等	要 2年 17,000円		
備考	退去時清掃費用35,000円(税込) 共設設備、インターネット、共用設備の使用法および料金については建物管理会社へお問い合わせ下さい 鍵交換費用：27,500円 更新料：新賃料1ヶ月 賃貸保証：加入要日本トラスココーポレーション保証 初回保証料：総賃料の80%+月額保証料：総賃料の1%		



みずべや
水商売のお部屋

TEL 03-6279-2032
LINE ID 62792032
新宿区西新宿7-12-3小島ビル3F



みずべや
歌舞伎町のお部屋

TEL 03-6205-5732
LINE ID 62792032
新宿区歌舞伎町1-8-3 良川ビル2F(あずま通り)



新築貸マンション

西大島駅

A X A S 西大島 s t a . 1002

間取り
1K

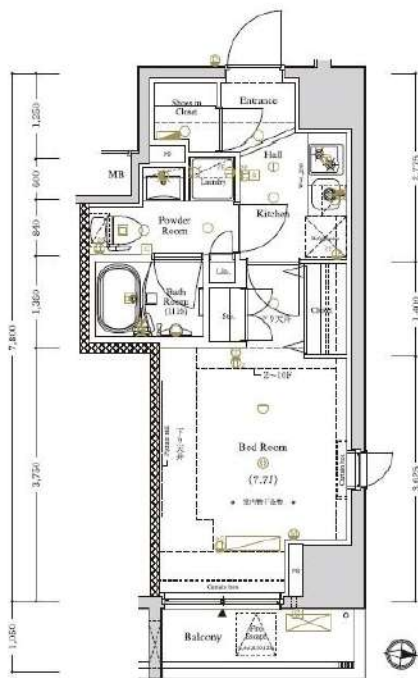
専有面積
26.37㎡

築年月
2020年03月

新築

チェックポイント！

主要採光面：東向き,事務所使用不可,SOHO使用不可,楽器不可,ペット相談,分譲タイプ,B・T別,浴室乾燥機,温水洗浄便座,洗面所独立,ガスコンロ付,2口コンロ,システムキッチン,収納スペース,シューズ1C,室内洗濯機置場,都市ガス,フローリング,エアコン,インターネット使用料無料,オートロック,モニター付インターホン,ディンプルキー,防犯カメラ,バルコニー,エレベーター



物件種目	新築貸マンション
最寄駅	西大島
間取タイプ	1K
賃料条件	賃料 91,000円 礼金なし 敷金なし 保証金なし

物件所在地	東京都江東区大島4丁目3-3		
交通	都営新宿線 西大島 徒歩1分		
建物	建物名	A X A S 西大島 s t a . 1002	
	構造・規模	R C 12階建/10階部分	
	使用部分積	26.37㎡	
	間取内訳	洋 7.7 K 2	
築年月	2020年03月	契約期間	2年
管理費等	8,000円/月		
駐車場			
現況	完成済	入居日	即時
設備	B・T別,浴室乾燥機,温水洗浄便座,洗面所独立,ガスコンロ付,2口コンロ,システムキッチン,収納スペース,シューズ1C,室内洗濯機置場,都市ガス,フローリング,エアコン,インターネット使用料無料,オートロック,モニター付インターホン,ディンプルキー,防犯カメラ,バルコニー,エレベーター		
保険等	要 2年15,000円		
備考	事務管理手数料:11,000円 更新料:新賃料 1.5ヶ月 賃貸保証:加入要 新日本信用保証 初回総賃料の50% 更新年1万円 利用駅1:JR総武・中央緩行線 亀戸 徒歩12分		


新築本店
みずべや
 水商売のお部屋
 TEL 03-6279-2032
 LINE ID 62792032
 新宿区西新宿7-12-3小島ビル3F


歌舞伎町
みずべや
 歌舞伎のお部屋
 TEL 03-6205-5732
 LINE ID 62792032
 新宿区歌舞伎町1-8-3 良川ビル2F(あずま通り)

貸マンション

木場駅

メインステージ木場(メインステージキバ) 0602

間取り
1K

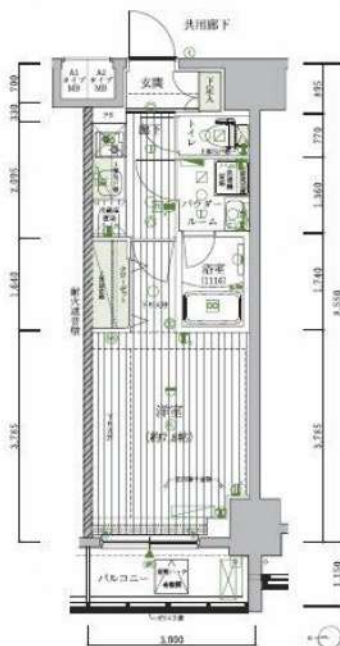
専有面積
25.65㎡

築年月
2019年07月



チェックポイント！

駐輪場有,主要採光面:西向き,ベット相談,外観タイル張り,常時ゴミ出し可能,分譲タイプ,24時間換気システム,B・T別,シャワー,浴室乾燥機,トイレ,温水洗浄便座,洗面台,洗面所独立,ガスコンロ付,2口コンロ,システムキッチン,クローゼット,シューズボックス,照明器具,人感センサー付照明,ダウンライト,室内洗濯機置場,洗濯機置場,給湯,都市ガス,フローリング,エアコン,C S, B S端子,MMコンセント,インターネット使用料無料,ダブルロックドア,オートロック,モニタ付オートロック,モニタ付インターホン,ディンプルキー,防犯カメラ,24時間セキュリティ,バルコニー,エレベーター,宅配BOX



物件種目	貸マンション
最寄駅	木場
間取タイプ	1K
賃貸条件	賃料 93,000円 礼金1ヶ月 敷金なし 保証金なし

物件所在地	東京都江東区木場2丁目 6-3		
交通	東京メトロ東西線 木場 徒歩3分		
建物	建物名	メインステージ木場(メインステージキバ) 0602	
	構造・規模	RC 12階建/6階部分	
	使用部分積	25.65㎡	
	間取内訳	洋室7.8畳	
築年月	2019年07月	契約期間	2年
管理費等	18,000円/月 共益費なし 雑費なし		
駐車場			
現況	空家	入居日	即時
設備	B・T別,シャワー浴室乾燥機トイレ,温水洗浄便座,洗面台,洗面所独立,ガスコンロ付,2口コンロ,システムキッチン,クローゼット,シューズボックス,照明器具,人感センサー付照明,ダウンライト,室内洗濯機置場,洗濯機置場,給湯,都市ガス,フローリング,エアコン,C S, B S端子,MMコン...		
保険等	要 2年15,000円		
備考	引越業者当社指定ベット可(敷1)引越業者当社指定保証会社 必須退去時要清掃代解約予告50日前ネット込(シーフ 退去 時鍵交換費用:22,000円 AMLクラブサポート費用:16,500円 ルームクリーニング費用:49,500円 更新料:新賃料1.5ヶ月 賃貸保証:加入要家賃総額の5.0%~ 利用駅1:東京メトロ東西線 門前仲町 徒歩8分 利用駅2:都営大江戸線 門前仲町 徒歩8分		



みずべや
水商売のお部屋

TEL 03-6279-2032
LINE ID 62792032
新宿区西新宿7-12-3小島ビル3F



みずべや
歌舞伎のお部屋

TEL 03-6205-5732
LINE ID 62792032
新宿区歌舞伎町1-8-3 良川ビル2F(あずま通り)



貸マンション

西大島駅

グラン パール 403

間取り
1K

専有面積
30.90㎡

築年月
2011年08月

チェックポイント！

駐輪場有,外観タイル張り,B・T別,シャワー,追焚機能,浴室乾燥機,温水洗浄便座,シャワー付洗面化粧台,ガスコンロ可,カウンターキッチン,システムキッチン,浄水器,照明器具,室内洗濯機置場,給湯,都市ガス,フローリング,エアコン,B S 端子,C A T V,オートロック,モニタ付インターホン,防犯カメラ,バルコニー,エレベーター



物件種目	貸マンション
最寄駅	西大島
間取タイプ	1K
賃貸条件	賃料 93,000円 礼金1ヶ月 敷金なし 保証金なし

物件所在地	東京都江東区大島1丁目23番25号		
交通	都営新宿線 西大島 徒歩5分		
建物	建物名	グラン パール 403	
	構造・規模	RC 6階建/4階部分	
	使用部分積	30.90㎡	
	間取内訳	洋8.8・K1.8	
築年月	2011年08月	契約期間	2年
管理費等	なし 共益費5,000円/月 雑費なし		
駐車場	有 30,800円/月		
現況	居住中	入居日	2021年2月中旬予定
設備	B・T別,シャワー,追焚機能,浴室乾燥機,温水洗浄便座,シャワー付洗面化粧台,ガスコンロ可,カウンターキッチン,システムキッチン,浄水器,照明器具,室内洗濯機置場,給湯,都市ガス,フローリング,エアコン,B S 端子,C A T V,オートロック,モニタ付インターホン,防犯カメラ,バルコニー,エ...		
保険等	要		
備考	契約時にクリーニング費として、¥40000が必要となります。 更新料：なし 賃貸保証：加入要 契約時保証委託料：22,000円 月額保証委託料：賃料総額の2.2%又は5.5% 利用駅1：東京メトロ半蔵門線 住吉 徒歩12分 利用駅2：JR総武・中央総行線 錦糸町 徒歩23分		



新着本店
みずべや
水商売のお部屋

TEL 03-6279-2032
LINE ID 62792032
新宿区西新宿7-12-3小島ビル3F



歌舞伎町
あずま通り
みずべや
歌舞伎のお部屋

TEL 03-6205-5732
LINE ID 62792032
新宿区歌舞伎町1-8-3 良川ビル2F(あずま通り)



貸マンション

西大島駅

ポルカ エラン 803

間取り
1K

専有面積
29.69㎡

築年月
2016年06月



チェックポイント！

24時間換気システム,B・T別,シャワー,追焚機能,浴室乾燥機,温水洗浄便座,洗面台,シャワー付洗面化粧台,ガスコンロ可,システムキッチン,グリル,浄水器,照明器具,室内洗濯機置場,室内物干し,給湯,都市ガス,全居室フローリング,エアコン,B S 端子,C A T V,オートロック,モニタ付インターホン,防犯カメラ,バルコニー,エレベーター



物件種目	貸マンション
最寄駅	西大島
間取タイプ	1K
賃料	賃料 94,000円
貸賃条件	礼金1ヶ月 敷金なし 保証金なし

物件所在地	東京都江東区大島3丁目 3番4号		
交通	都営新宿線 西大島 徒歩4分		
建物	建物名	ポルカ エラン 803	
	構造・規模	R C 11階建/8階部分	
	使用部分積	29.69㎡	
	間取内訳	洋7.3・K	
築年月	2016年06月	契約期間	2年
管理費等	なし 共益費5,500円/月 雑費なし		
駐車場	なし		
現況	居住中	入居日	2021年2月上旬予定
設備	B・T別,シャワー,追焚機能,浴室乾燥機,温水洗浄便座,洗面台,シャワー付洗面化粧台,ガスコンロ可,システムキッチン,グリル,浄水器,照明器具,室内洗濯機置場,室内物干し,給湯,都市ガス,全居室フローリング,エアコン,B S 端子,C A T V,オートロック,モニタ付インターホン,防犯カメラ...		
保険等	要		
備考	契約時にクリーニング費として、¥40000が必要となります。 町内会費：300円/月 更新料：なし 賃貸保証：加入要 契約時保証委託料：22,000円 月額保証委託料：賃料総額の2.2%又は5.5% 利用駅1：J R 総武・中央緩行線 亀戸 徒歩9分 利用駅2：都営新宿線 大島 徒歩12分		

新宿本店
みずべや
水商売のお部屋
TEL 03-6279-2032
LINE ID 62792032
新宿区西新宿7-12-3小島ビル3F

歌舞伎町
みずべや
歌舞伎のお部屋
TEL 03-6205-5732
LINE ID 62792032
新宿区歌舞伎町1-8-3 良川ビル2F(あずま通り)

貸マンション

東陽町駅

シュバリエ 402

間取り
1K

専有面積
25.46㎡

築年月
2020年02月



チェックポイント！

駐輪場有、外観タイル張り、24時間換気システム、B・T別、シャワー、追焚機能、浴室乾燥機、温水洗浄便座、洗面台、シャワー付洗面化粧台、洗面所独立、ガスコンロ可、システムキッチン、グリル、浄水器、照明器具、室内洗濯機置場、室内物干し、給湯、都市ガス、全居室フローリング、エアコン、BS端子、インターネット使用料無料、ダブルロックドア、オートロック、モニター付インターホン、防犯カメラ、パルコニー、エレベーター、宅配BOX



物件種目	貸マンション
最寄駅	東陽町
間取タイプ	1K
賃貸条件	賃料 100,000円 礼金1ヶ月 敷金なし 保証金なし

物件所在地	東京都江東区南砂2丁目 28番24号		
交通	東京メトロ東西線 東陽町 徒歩13分		
建物	建物名	シュバリエ 402	
	構造・規模	RC 5階建/4階部分	
	使用部分積	25.46㎡	
	間取内訳	洋7・K	
築年月	2020年02月	契約期間	2年
管理費等	なし 共益費5,000円/月 雑費なし		
駐車場	なし		
現況	居住中	入居日	2021年4月中旬予定
設備	B・T別、シャワー追焚機能浴室乾燥機、温水洗浄便座洗面台、シャワー付洗面化粧台、洗面所独立、ガスコンロ可、システムキッチン、グリル、浄水器、照明器具、室内洗濯機置場、室内物干し、給湯、都市ガス、全居室フローリング、エアコン、BS端子、インターネット使用料無料、ダブルロックドア、オ...		
保険等	要		
備考	契約時にクリーニング費として、¥40000が必要となります。 更新料：なし 賃貸保証：加入要 契約時保証委託料：22,000円 月額保証委託料：賃料総額の2.2%又は5.5% 利用駅1：東京メトロ東西線 南砂町 徒歩17分 利用駅2：東京メトロ半蔵門線 住吉 徒歩24分		



TEL 03-6279-2032
LINE ID 62792032
水商売のお部屋
新宿区西新宿7-12-3小島ビル3F



TEL 03-6205-5732
LINE ID 62792032
歌舞伎のお部屋
新宿区歌舞伎町1-8-3 良川ビル2F(あずま通り)



新築貸マンション

水天宮前駅

ZOOM日本橋蛸殻町(ズームニホンバシカキガラチョウ) 1103

間取り
1LDK

専有面積
40.74㎡

築年月
2020年03月



新築

チェックポイント！

フリーレント：2021/01より賃料発生(契約開始日の当月+翌月の前家賃・前管理費が対象となります。)駐輪場有、主要採光面：南東向きベットの相対二人入居可、2面採光デザイナーズ、常時ゴミ出し可能分譲タイプ、角部屋24時間換気システム、外壁コンクリート、B・T別オートバス、シャワー・追焚機能浴室乾燥機、トイレ温水洗浄便座、洗面台ガスコンロ付、2口コンロシステムキッチン、グリル、クローゼット、照明器具、人感センサー付照明、室内洗濯機置場、給湯、都市ガス、フローリング、床暖房、エアコン、MMコンセント、インターネット対応、インターネット使用料無料、ダブルロックドア、モニターオートロック、モニター付インターホン、ディンプルキー防..

C1 type - C2 type - C3 type

専有面積 40.74㎡ バルコニー面積 6.12㎡
バルコニー面積 7.20㎡



新築貸マンション

水天宮前

1LDK

賃料 211,000円

礼金なし 敷金なし 保証金なし

物件所在地	東京都中央区日本橋蛸殻町1丁目 3-3		
交通	東京メトロ半蔵門線 水天宮前 徒歩5分		
建物	建物名	ZOOM日本橋蛸殻町(ズームニホンバシカキガラチョウ) 1103	
	構造・規模	RC 12階建/11階部分	
	使用部分積	40.74㎡	
	間取り内訳	洋室5.5畳 / LDK10.1畳	
築年月	2020年03月	契約期間	2年
管理費等	20,000円/月 共益費なし 雑費なし		
駐車場			
現況	空家	入居日	即時
設備	B・T別、オートバス、シャワー、追焚機能、浴室乾燥機、トイレ、温水洗浄便座、洗面台、ガスコンロ付、2口コンロ、システムキッチン、グリル、クローゼット、照明器具、人感センサー付照明、室内洗濯機置場、給湯、都市ガス、フローリング、床暖房、エアコン、MMコンセント、インターネット対応、インタ...		
保険等	不要		
備考	初期費用0円・フリーレントも対応！住み替え応援キャンペーン中！【初期費用0円】でお引越も可能！フリーレントも付いています！家財保険+付帯サービス(税込)：1,575円/月更新料：新賃料1ヶ月 賃料保証：加入要 初回保証料=合計賃料×50%(法人5.0%)、月額保証料=合計賃料×1% 利用駅1：東京メトロ東西線 茅場町 徒歩5分 利用駅2：東京メトロ日比谷線 人形町 徒歩7分		



新宿本店

みずべや

水商売のお部屋

TEL 03-6279-2032

LINE ID 62792032

新宿区西新宿7-12-3小島ビル3F

歌舞伎町あずまビル

みずべや

歌舞伎のお部屋

TEL 03-6205-5732

LINE ID 62792032

新宿区歌舞伎町1-8-3 良川ビル2F(あずま通り)

