

ペット可
分譲賃貸マンション

ヴェルト練馬桜台

西武池袋線・都営大江戸線

『練馬』駅徒歩12分

西武池袋線『桜台』駅徒歩8分

都営大江戸線『新江古田』駅徒歩10分



ペット飼育可能
小型犬・猫1匹飼育可能
(体重5kgまで)
※敷金プラス1ヶ月



※参考写真

物件概要

- 名称 / ヴェルト練馬桜台
- 所在地 / 東京都練馬区豊玉北3丁目10番13号
- 構造 / 鉄筋コンクリート造 (RC) 地上5階建て
- 竣工 / 2006年10月
- 交通 / 都営大江戸線・西武池袋線『練馬』駅 徒歩12分
都営大江戸線『新江古田』駅 徒歩10分
西武池袋線『桜台』駅 徒歩8分
- 礼金 / 1ヶ月
- 敷金 / 0ヶ月
- 条件 / 更新料 新賃料1.5ヶ月分
短期解約違約金特約有 (1年未満:1ヶ月分)
火災保険 18,000円
文書事務手数料 5,000円(税別)
鍵交換費 20,000円 (税別)
振替事務手数料 300円(税別/月)
保証会社加入のこと
・初回保証料: 毎月支払い合計の30%~40%
・学生プラン有: 初回保証料 (10,000~円)
・年間保証料: (1年毎10,000円)
※保証会社利用しない場合は敷金2ヶ月

～ご利用保証会社～
エポスROOM ID・全保連

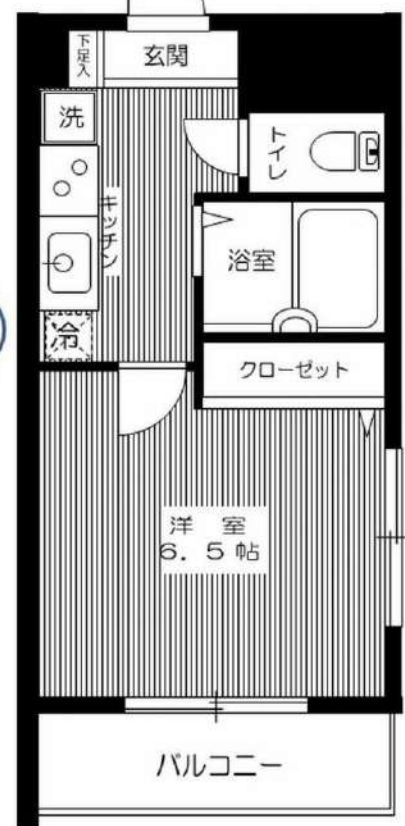
初回保証料: 保証人有30%・保証人なし40%(全保連 どちらも40%)
※留学生は連帯保証人あり保証会社利用プランでご相談可能です
※初期費用のお支払いにクレジットカード決済をご利用可
※法人様契約の際の諸条件は別途お問い合わせください

- ◆ TVモニター付オートロック
- ◆ エアコン
- ◆ 2口ガスシステムキッチン
- ◆ ウォシュレット
- ◆ 室内洗濯機置場
- ◆ 浴室換気乾燥機
- ◆ 宅配ボックス
- ◆ GATV(J-GOM)
- ◆ メールボックス
- ◆ インターネット個別対応(Bフレッツ)
- ◆ 駐輪場(200円/月 ※2年一括)
- ◆ エレベーター
- ◆ バイク置場(1,000円/月 ※2年一括)

★ライオンに関して★※申込自由※
★PinT高気圧→審査通過後、PinT高気圧申込メールがきます※オール電化対象外
★電気自由の他ライオン→ライブアップからご案内※特別にご案内をお願いします! ※対応物件あり

【募集賃料】

号室	賃料	間取り	専有面積	現況
501	¥70,000	1K	20.98㎡	1月15日 退去予定
管理費 8,000円				



※退去時、貸主の指定業者による室内のクリーニング費用(35,000円・税別)・エアコン内部洗浄(10,000円・税別/台)は借主様負担となります。

図面と現況が異なる場合は、現況優先と致します



みずばや
水商売のお部屋

TEL 03-6279-2032
LINE ID 62792032
新宿区西新宿7-12-3小島ビル3F



みずばや
歌舞伎のお部屋

TEL 03-6205-5732
LINE ID 62792032
新宿区歌舞伎町1-8-3 良川ビル2F(あずま通り)

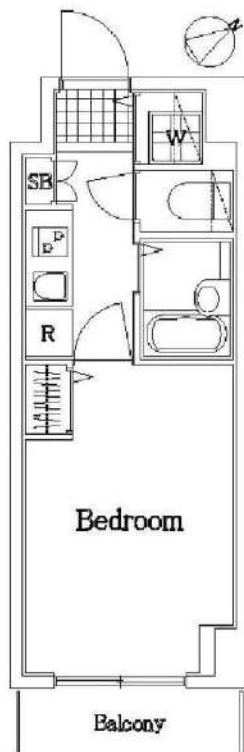


トーションフェニックス上板橋

号室	賃料
203	71,000円

☆TVモニターホン・浴室換気乾燥機☆

☆防犯カメラ・オートロック☆



図面が現状と異なる場合は現状優先とします。
更新料：新賃料の1.5ヶ月分

管理費	6,000円		
敷金	1ヶ月	礼金	1ヶ月
所在地	東京都板橋区 上板橋2丁目9-10		
交通	東武東上線 上板橋 徒歩7分 東武東上線 東武練馬 徒歩15分		
構造	鉄筋コンクリート(RC造) 7階建		
専有面積	20.02㎡	開口部方位	南東
総戸数	33戸	間取り	1K
築年月	2006/02	契約期間	2年
入居日	2月中旬 02/15退去		
設備等	都市ガス、公共下水、オートロック、宅配BOX、TVドアホン、防犯カメラ、光ファイバー、BSアンテナ、CSアンテナ、CATV、浴室乾燥機、B・T別、洗濯機置き場室内、ガスコンロ、コンロ2口、フローリング、エレベーター、バルコニー、エアコン、2階以上の物件、外国人相談		
備考	賃料引落手数料(月額)¥200(税抜) 鍵交換料¥20,000(税抜) 保険料 ¥15,000 駐 車 場：有 駐 輪 場：有 バ ン 車 場：無 マンションタイプ光ファイバー対応 入居可能日は、変更となる場合がございます。		

■保証会社必須物件■

全保連利用の場合：初回保証料【賃料+管理費】の50%

G T N利用の場合：初回保証料【賃料+管理費】の75%

※学生特典：学生の方は初回保証料無料（適用条件有）

★★安心入居サポート付帯物件★★

弊社では夜間緊急センターと提携し24時間365日の
快適賃貸ライフをサポートします。

■インターネット申込 代理店取次サービスあり

■お引越業者（日本通運株式会社）紹介割引制度あり

●契約時必要書類

【契約者】住民票・顔写真付身分証・保険証

【連帯保証人】印鑑証明書・顔写真付身分証・保険証



新南本店
みずべや
水商売のお部屋

TEL 03-6279-2032
LINE ID 62792032
新宿区西新宿7-12-3小島ビル3F



歌舞伎町
みずべや
歌舞伎のお部屋

TEL 03-6205-5732
LINE ID 62792032
新宿区歌舞伎町1-8-3 良川ビル2F(あずま通り)



物件確認番号

9281

マキシヴ
MAXIV 常盤台

ペット相談
(犬 or 猫)



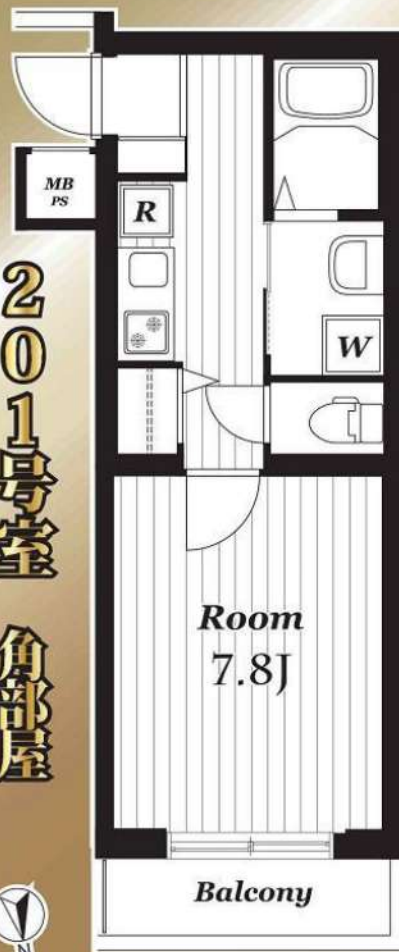
ときわ台駅
10min



area information

東武ストア 約130m
セブンイレブン 約210m
スーパーマーケット三徳 約330m

201号室
角部屋



東武東上線『ときわ台』駅徒歩10分

賃料75,000円 管理費5,000円

【物件概要】

所在地 / 板橋区常盤台 3-12-10
築年月 / 2016年10月
構造 / RC造地上4階建
総戸数 / 29戸
面積 / 26.81㎡

【契約条件】

礼金 / 1ヵ月
敷金 / 1ヵ月 (退去時償却)
※ペット飼育者: 敷金1ヵ月 (契約時償却) 追加
期間 / 2年間
入居 / 2月下旬

【備考】

- ・家財保険: 20,000円
- ・鍵交換代: 22,000円 (税込)
- ・除菌消臭代: 8,800円 (税込)
- ・24時間緊急対応登録料: 16,500円 (税込) ※契約時のみ
- ・保証会社初回保証料: 総賃料の50% (月次保証料1%)
- ・更新料: 新賃料の1ヵ月分
- ・更新事務手数料: 0.5ヵ月 (税別)
- ※非喫煙者希望
- ※解約予告: 2ヵ月前

◆浴室換気乾燥暖房機 ◆2口ガスコンロ ◆シャワー水栓付洗面化粧台

【設備】



※図面と現況に相違がある場合は現況を優先します。※保証会社利用必須 (総賃料の50%・月次保証料1%)

2月18日退去予定

みずべや IEL 03-6279-2032
LINE ID 62792032
水商売のお部屋 新宿区西新宿7-12-3小島ビル3F

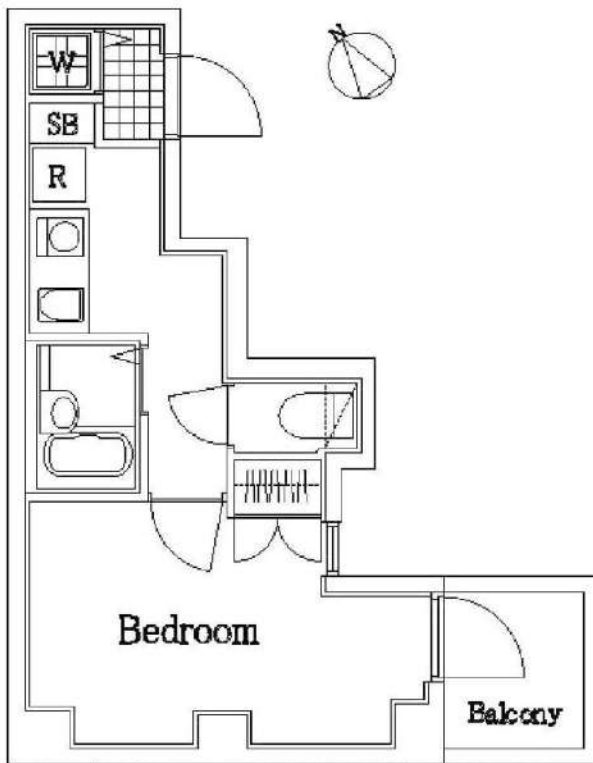
みずべや IEL 03-6205-5732
LINE ID 62792032
歌舞伎のお部屋 新宿区歌舞伎町1-8-3良川ビル2F(あずま通り)

プレール大塚北

号室	賃料
801	75,000円

☆室内洗濯機置場・角部屋☆

☆オートロック・宅配ボックス☆



図面が現状と異なる場合は現状優先とします。
更新料：新賃料の1.5ヶ月分

管理費	6,000円		
敷金	1ヶ月	礼金	1ヶ月
所在地	東京都豊島区 巣鴨4丁目19-9		
交通	都営三田線 巣鴨 徒歩7分 JR山手線 巣鴨 徒歩9分 JR山手線 大塚 徒歩11分		
構造	鉄骨鉄筋コンクリート(SRC造)10階建		
専有面積	21.56㎡	開口部方位	南東
総戸数	26戸	間取り	1K
築年月	2002/04	契約期間	2年
入居日	2月中旬 02/09退去		
設備等	都市ガス, 公共下水, オートロック, 宅配BOX, 光ファイバー, BSアンテナ, CSアンテナ, CATV, B・T別, 洗濯機置き場室内, ガスコンロ, フローリング, エレベーター, バルコニー, エアコン, 角部屋, 2階以上の物件, 外国人相談		
備考	賃料引落手数料(月額)¥200(税抜) 鍵交換料¥20,000(税抜) 保険料 ¥15,000 駐 車 場: 無 駐 輪 場: 有 バ ン 置 場: 無 マンションタイプ光ファイバー対応 入居可能日は、変更となる場合がございます。		

■保証会社必須物件■

全保連利用の場合：初回保証料【賃料+管理費】の50%
G T N利用の場合：初回保証料【賃料+管理費】の75%
※学生特典：学生の方は初回保証料無料（適用条件有）

★★安心入居サポート付帯物件★★

弊社では夜間緊急センターと提携し24時間365日の
快適賃貸ライフをサポートします。

■インターネット申込 代理店取次サービスあり

■お引越業者（日本通運株式会社）紹介割引制度あり

●契約時必要書類

【契約者】住民票・顔写真付身分証・保険証

【連帯保証人】印鑑証明書・顔写真付身分証・保険証



みずべや

水商売のお部屋

TEL 03-6279-2032

LINE ID 62792032

新宿区西新宿7-12-3小島ビル3F



みずべや

歌舞伎町のお部屋

TEL 03-6205-5732

LINE ID 62792032

新宿区歌舞伎町1-8-3 良川ビル2F(あずま通り)



物件No. 1078

現況 3/28退去予定

空き予定の場合は、先行契約となります。

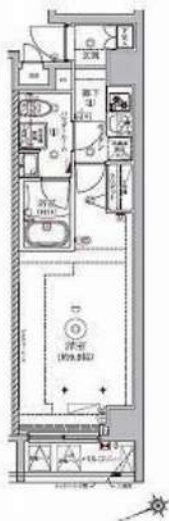
保証会社【学生プランあり】※適用条件・詳細はお問い合わせください。

FOR RENT 【分譲賃貸マンション】

外観



間取り



RELUXIA成増

301

賃料

81,500円

管理費 15,000円 共益費 -

間取り

1K

物件種別

マンション

雑費

-

振替手数料

550円

敷金

-

礼金

1ヶ月

保証金

-

敷引/償却

-/-

交通

東武東上線「成増」駅 徒歩 7分
東京メトロ有楽町線「地下鉄成増」駅 徒歩 11分

物件所在地

東京都板橋区赤塚3丁目 15-11

構造

鉄筋コンクリート造 地上階数 9階建 3階部分

専有面積

28.53㎡

向き

北西

築年月

2018年4月

入居時期

2021年04月中旬

契約期間

2年間(更新可)

原状回復

退去時精算

更新料

新賃料1ヶ月分

更新事務手数料

新賃料0.5ヶ月分+税

損害保険

有り 24ヶ月 20,000円

その他費用

鍵交換費用:27500円 JBR安心入居サポート:16500円 引越虫駆除サービス:16500円

駐車場・駐輪場・バイク置場等の建物設備については下記建物管理会社へお問い合わせ下さい。

建物管理会社

日神管財 03-5360-2081

保証会社

必須
(あんしん保証等)

初回保証料、賃料等の合計金額の50%
年間更新料、10,000円

セールスポイント

ペット可(犬・猫1匹、成長時体長50cm、体重10kg以下)

設備

24時間ゴミ出し可、エレベーター、敷地内ゴミ置き場、分譲タイプ、宅配BOX、メールボックス、風除室、管理室、外壁タイル張り、防犯カメラ、システムキッチン、2口コンロ、ガスキッチン、バス・トイレ別、浴室乾燥、温水洗浄便座、洗面化粧台、シャワー、エアコン、BS、CS、ネット使用料不要、インターホン、2F以上、オートロック、ダブルロック、ディンプルキー、ダブルディンプルキー、モニター付オートロック、ガス給湯、24時間換気システム、フローリング、室内洗濯機置場、クローゼット、シューズボックス

備考

※インターネット使用料無料

エントランス



室内



キッチン



バスルーム



※写真と現況が異なる場合は、現況が優先となります。●申込の際は弊社書式にてお願いします。●お部屋は原則として「クリーニング中」以外現況表示です。●保証会社必須(あんしん保証・ルームバンクインシュアなど複数取扱い)。初回保証料は、賃料等の合計金額の50%。年間更新料は10,000円。但し大半法人契約の場合で保証会社利用しない場合は敷金1か月分増です。●ペット飼育可の物件でペットを飼育する際は、申込書にその旨(種類・数)を記載。敷金1か月分増。建物管理規約等により制限があります。また管理規約や使用細則等の違反により賃貸借契約が解除となる場合があります。●建物全館禁煙(電子タバコ含む)です。但し、専有部分においては、退去時に天井クロスを張替え(借主全額負担)を事前に容認します。●短期連約(1年未満・フリーレント)がついての契約の場合は1年9か月未満(連約金賃料等の1か月分)更新料、新賃料1か月分、更新事務手数料0.5か月分(税別)。●駐車場・駐輪場・バイク置場については建物管理会社への空き確認を要します。また、お申し込みは個別別建物管理会社にお申し込み願います。●楽器使用相談物件可の物件の場合、建物管理規約等の制限があります。使用時間、音量について他の居住者様へのご配慮をお願いします。騒音苦情については、契約解除となる場合があります。●退去時にルームクリーニング、エアコンクリーニング等の費用負担があります。●インターネット回線については入居者様ご自身の責任で利用となります。ご希望の回線が建物に導入されていない場合もございます。●空き予定の場合は、先行契約となります。●賃貸物件以外に入居者様が入居したまま管理会社変更により、当社に引き継がれている場合があります。そのため、室内の写真や状況が分からない場合があります。退去後に写真と状況が異なる場合は、現況優先となります。



みずベイ
水商売のお部屋

TEL 03-6279-2032
LINE ID 62792032
新宿区西新宿7-12-3小島ビル3F



みずベイ
歌舞伎のお部屋

TEL 03-6205-5732
LINE ID 62792032
新宿区歌舞伎町1-8-3 良川ビル2F(あずま通り)



クレイシア巣鴨駅前

号室	賃料
702	85,000円

★山手線駅徒歩2分、商店街へも徒歩3分の好立地★



写真はイメージです。
フローリングカラー:ホワイト
インターネットはギガプライズのみ利用可

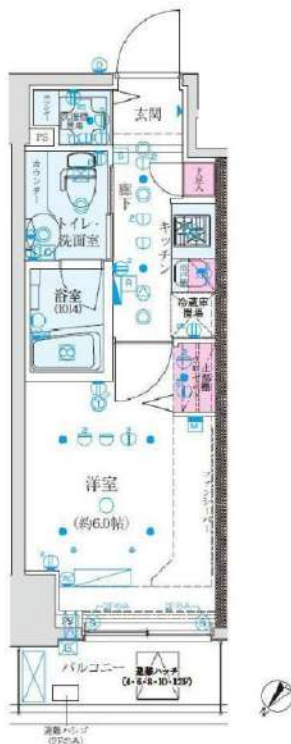
保証会社加入必須

- I、新日本信用保証
 - ①初回賃料総額4.0% (年額1万円)
 - ②初回賃料総額8.0% (年額無)
 - ③学生プラン初回3万円4年間年額無 (5年目～年額1万円)※要学生証コピー
口座振替手数料 200円(税抜)/月
- II、クレディセゾン
 - ①初回賃料総額4.0% (年額1万円更新)
※賃料(管理費込)が15万円以上年額1.4万円
 - ②学生プラン初回1.5万円年額1万円※要学生証コピー

◆契約時必要書類◆

- ご契約者様 ・顔写真付身分証明書(1stコピー)
・健康保険証(1stコピー)
・住民票※マイナンバー非掲載
- ご入居者様 ・顔写真付身分証明書(1stコピー)

☆分譲賃貸マンション☆
インターネット(Wi-Fi)無料!
ペット飼育可 保証金2ヶ月(退去時償却)



図面が現状と異なる場合は現状優先とします。
更新料: 新賃料の1ヶ月分

管理費	10,000円		
敷金	0ヶ月	礼金	1ヶ月
所在地	東京都豊島区 巣鴨3丁目26-4		
交通	都営三田線 巣鴨 徒歩1分 JR山手線 巣鴨 徒歩2分		
構造	鉄筋コンクリート(RC造) 13階建		
専有面積	20.65㎡	開口部方位	北西
総戸数	60戸	間取り	1K
築年月	2016/04	契約期間	2年
駐車場	バイク置き場空有5000円 月額,駐輪場空有無料		
入居日	1月下旬 01/14退去(入居中)		
設備等	都市ガス, 公共下水, 宅配BOX, バス・トイレ別, 浴室乾燥機, 室内洗濯機置き場, 2階以上の物件, ペット相談, ガスコンロ, システムキッチン, コンロ2口, フローリング, バルコニー, エレベーター, CSアンテナ, BSアンテナ, エアコン, 独立洗面台, 防犯カメラ, 温水洗浄便座, ネット無料, 暖房便座, グリル, 収納, 下駄箱, モニタ付オートロック, ゴミ置場, シリンダーキー(ディンプル), ダブルロックキー, 24時間緊急通報システム, マルチメディアコンセント, 人感照明センサー		
備考	※365日以内の解約の場合、短期解約違約金 賃料(管理費込)1ヶ月分 ※更新事務手数料: 新賃料の0.5ヶ月分 ※退去時ルームクリーニング代 35,000円(税抜) 室内除菌消毒代: 5,000円(税抜) 鍵交換料: 28,000円(税抜) 保険料: 20,000円/2年 解約予告: 1ヶ月前		



みずいべや
水商売のお部屋

TEL 03-6279-2032
LINE ID 62792032
新宿区西新宿7-12-3小島ビル3F



みずいべや
歌舞伎のお部屋

TEL 03-6205-5732
LINE ID 62792032
新宿区歌舞伎町1-8-3 良川ビル2F(あずま通り)



クレイシア板橋モデルノ

号室	賃料
802	86,000円

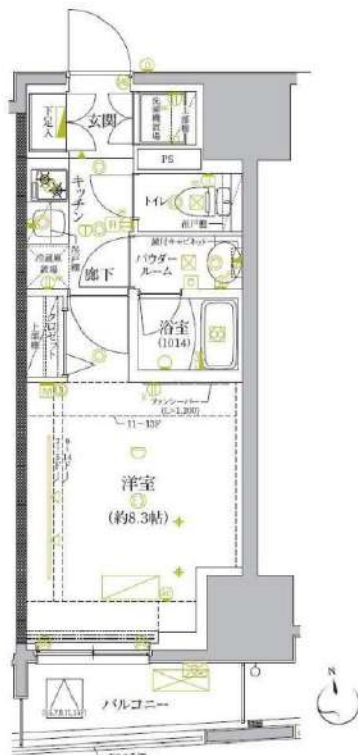
★3駅3路線利用可能★



写真はイメージです。
フローリングカラー：ライトブラウン
インターネットはギガプライズのみ利用可

築浅分譲賃貸マンション

インターネット(Wi-Fi)無料!
ペット飼育可 保証金二ヶ月(退去時償却)



図面が現状と異なる場合は現状優先とします。
更新料：新賃料の1ヶ月分

管理費	10,000円		
敷金	0ヶ月	礼金	1ヶ月
所在地	東京都板橋区 板橋4丁目13-1		
交通	JR埼京線 板橋 徒歩8分 都営三田線 新板橋 徒歩6分 東武東上線 下板橋 徒歩6分		
構造	鉄筋コンクリート(RC造) 14階建		
専有面積	25.97㎡	開口部方位	南
総戸数	52戸	間取り	1K
築年月	2018/02	契約期間	2年
駐車場	バイク置き場空有5000円 月額,駐輪場空有無料		
入居日	2月上旬 01/16退去(入居中)		
設備等	都市ガス, 公共下水, 宅配BOX, バス・トイレ別, 浴室乾燥機, 室内洗濯機置き場, 2階以上の物件, ペット相応, ガスコンロ, システムキッチン, コンロ2口, フローリング, バルコニー, エレベーター, CSアンテナ, BSアンテナ, エアコン, 独立洗面台, 防犯カメラ, 温水洗浄便座, ネット無料, 暖房便座, グリル, 収納, 下駄箱, モニタ付オートロック, ゴミ置場, シリンダーキー(ディンプル), ダブルロックキー, 24時間緊急通報システム, マルチメディアコンセント, 人感照明センサー		
備考	※365日以内の解約の場合、短期解約違約金 賃料(管理費込)1ヶ月分 ※更新事務手数料: 新賃料の0.5ヶ月分 ※退去時ルームクリーニング代 44,000円(税抜) 室内除菌消毒代: 5,000円(税抜) 鍵交換料: 28,000円(税抜) 保険料: 20,000円 2年 解約予告: 1ヶ月前		

保証会社加入必須

- 新日本信用保証
 - ①初回賃料総額4.0% (年額1万円)
 - ②初回賃料総額8.0% (年額無)
 - ③学生プラン初回3万円4年間年額無 (5年目~年額1万円)※要学生証コピー
口座振替手数料 200円(税抜)/月
- クレディセゾン
 - ①初回賃料総額4.0% (年額1万円更新)
※賃料(管理費込)が15万円以上年額1.4万円
 - ②学生プラン初回1.5万円年額1万円※要学生証コピー

◆契約時必要書類◆

- ご契約者様
- 顔写真付身分証明書(1stコピー)
 - 健康保険証(1stコピー)
 - 住民票※マイナンバー非掲載
- ご入居者様
- 顔写真付身分証明書(1stコピー)



みずべや
水商売のお部屋

TEL 03-6279-2032
LINE ID 62792032
新宿区西新宿7-12-3小島ビル3F



みずべや
歌舞伎のお部屋

TEL 03-6205-5732
LINE ID 62792032
新宿区歌舞伎町1-8-3良川ビル2F(あずま通り)



★分譲賃貸マンション★

〈デュオステージ鷺ノ宮〉

間取

1K

号室

317

専有面積

27.93

m²

FOR RENT / WOOC CO.,LTD.

総戸数 80 戸



- ◆築5年以内 ◆設備充実の分譲タイプ ◆インターネット無料!
- ◆緑豊かで住みよい住環境 ◆新宿へのアクセスも良好です!
- ◆ペット足洗い場付き!

□アクセス

- 西武新宿線『都立家政』駅 徒歩9分
- 西武新宿線『鷺ノ宮』駅 徒歩12分
- 西武池袋線『中村橋』駅 徒歩15分



ペット飼育可

小型犬 or 猫1匹迄

(ペット飼育時敷金+1ヶ月)



□賃貸条件

賃料	87,000	円
管理費	12,000	円
礼金	1ヶ月	
敷金	1ヶ月	

□物件概要

名称	デュオステージ鷺ノ宮
住所	東京都練馬区中村南2-6-10
構造/規模	RC造/5階建
種別	マンション
竣工年月	2016年3月

□その他

入居予定	12月中旬予定
更新料	・新賃料の1ヶ月分 ・更新事務手数料 20,000 円(税別)
保険	・家財総合保険 17,000 円(2年間) ・鍵交換代 40,000 円(税別) ・コンシェルジュ24 2年間費用 ※任意 20,000 円(税別)
その他	・解約予告 1ヶ月前 ・退去時ルームクリーニング代 入居者負担特約有(退去時支払) ・ペット飼育の場合、敷金+1ヶ月 原状回復費用全額借主負担。

□保証会社

・保証会社利用 可能 (連帯保証人でもOK)



- ①初回保証料: 月額総賃料の30%+毎年10,000円
- ②初回保証料: 8,000円+毎月月額総賃料の2%
- ※月額総賃料は賃料+管理費 ※年額7ヶ月は引落手数料300円(税別)



【設備・仕様】

TVモニター付きオートロック	宅配ボックス	ダブルロック	ディンプルキー
24時間セキュリティ	ペット足洗い場	24時間ゴミ捨て可能	駐輪場
エアコン	フローリング	ウォークインクローゼット	リネン庫
システムキッチン	浄水器	2口IHコンロ	3面鏡付き独立瀬面台
追焚機能付オートバス	浴室換気暖房乾燥機	省エネ給湯器	ウォシュレット

※図面と現況に相違がある場合、現況を優先させていただきます。必ず現地をご参下さい。ネット環境は仕様が変更になる可能性があり、設備に関わらずご契約されたい通信会社に契約可能か事前にご確認下さい。

TEL 03-6279-2032
LINE ID 62792032
水商売のお部屋
新宿区西新宿7-12-3小島ビル3F

TEL 03-6205-5732
LINE ID 62792032
歌舞伎のお部屋
新宿区歌舞伎町1-8-3 良川ビル2F(あずま通り)

築浅

For Rent

東京メトロ有楽町線『平和台』駅徒歩6分

高級分譲賃貸マンション
MAXIV 平和台

ペット飼育可能
小型犬・猫飼育可能
(体重5kgまで)
※敷金プラス1ヶ月



※参考写真含む

■物件概要

- 名称 / MAXIV平和台 (マキシブヘイワダイ)
- 所在地 / 東京都練馬区北町6丁目27番22号
- 構造 / 鉄筋コンクリート造 地上5階建
- 竣工 / 2017年11月
- 交通 / 東京メトロ有楽町線・副都心線『平和台』駅徒歩6分
東武東上線『東武練馬』駅徒歩18分

■賃貸条件

- 礼金 / 1ヶ月
- 敷金 / 0ヶ月
- 更新料 / 新賃料1.5ヶ月分
- 火災保険 / 18,000円
- 条件 / 文書事務手数料 5,000円(税別)
振替事務手数料 300円/月(税別)
鍵交換費用 20,000円(税別)
短期解約違約金特約有: 1年未満1か月
- その他 / 保証会社加入のごと
保証人不要プランご相談可能
初回保証料: 毎月支払額の30%~40%
※学生プラン有り: 初回保証料 10,000円~
年間保証料: 10,000円
※保証会社利用しない場合は、敷金2ヶ月

■設備概要

- ◇TVモニター付オートロック
- ◇ウォシュレット
- ◇浴室換気乾燥機
- ◇室内防水パン
- ◇インターネット無料 (C-five)
- ◇BS・CSアンテナ
- ◇バイク置場 (3,500円/月)
- ◇2口ガスシステムキッチン
- ◇エアコン完備
- ◇独立洗面台
- ◇エレベーター
- ◇宅配ボックス・メールボックス
- ◇CATV (J:COM)
- ◇駐輪場 (350円/月 ステッカー代150円/年)

※バイク置場・駐輪場、空き要確認
~ご利用保証会社~
エポスROOM ID・全保連
初回保証料: 保証人有30%・保証人なし40%(全保連 どちらも40%)
※留学生は連帯保証人あり保証会社利用プランでご相談可能です
※初期費用のお支払いにクレジットカード決済をご利用可
※法人様契約の際の諸条件は別途お問い合わせください

※ライフラインに関して ※申込自由 ※
※PinT電気→審査通過後、PinT電気申込メールがきます
※オール電化対象外
※電気含むその他ライフライン→ライフアップからご案内
事前にご案内をお願いします! ※対象物件あり

宅配ボックス
ネット無料!

【募集条件】

号室	賃料	間取り	専有面積	現況
102	¥84,000	1K	25.81㎡	12/26 退去予定
503	¥87,500	1K	26.51㎡	1/13 退去予定

管理費 8,000円



※退去時、貸主の指定業者による室内のクリーニング費用(35,000円・税別)・エアコン内部洗浄(10,000円・税別/台)は借主様負担となります。 図面と現況が異なる場合は、現況優先と致します

みずいべや 水商売のお部屋 TEL 03-6279-2032 LINE ID 62792032 新宿区西新宿7-12-3小島ビル3F

みずいべや 歌舞伎のお部屋 TEL 03-6205-5732 LINE ID 62792032 新宿区歌舞伎町1-8-3 良川ビル2F(あずま通り)

ヴェルステージ池袋

号室	賃料
602	88,000円

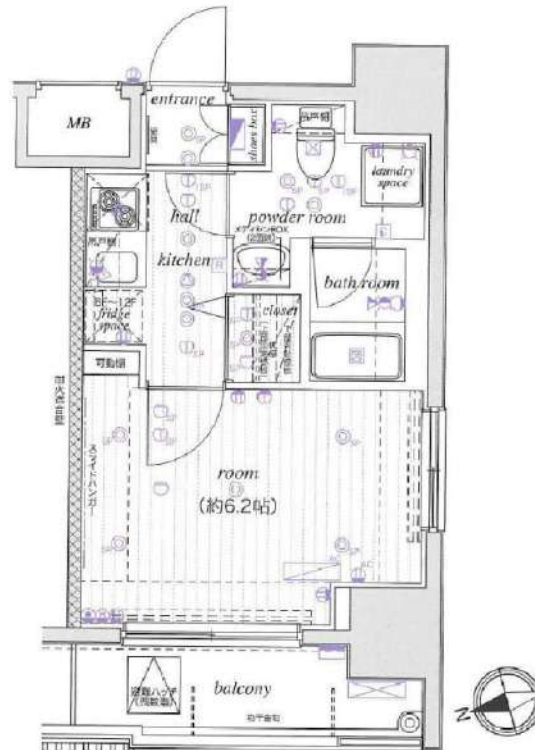
★大型商業施設が徒歩圏内に集約★



写真はイメージです。
フローリングカラー：ホワイト

分譲賃貸マンション

ペット飼育可 保証金二ヶ月(退去時償却)



図面が現状と異なる場合は現状優先とします。
更新料：新賃料の1ヶ月分

管理費	10,000円		
敷金	0ヶ月	礼金	1ヶ月
所在地	東京都豊島区 池袋2丁目67-5		
交通	JR山手線 池袋 徒歩7分 JR埼京線 池袋 徒歩7分 東京メトロ丸ノ内線 池袋 徒歩7分		
構造	鉄筋コンクリート(RC造) 12階建		
専有面積	21.85㎡	開口部方位	北西
総戸数	65戸	間取り	1K
築年月	2012/03	契約期間	2年
入居日	即		
設備等	都市ガス、公共下水、宅配BOX、バス・トイレ別、浴室乾燥機、室内洗濯機置き場、角部屋、2階以上の物件、ペット相談、ガスコンロ、システムキッチン、コンロ2口、フローリング、バルコニー、エレベーター、CSアンテナ、BSアンテナ、エアコン、独立洗面台、防犯カメラ、温水洗浄便座、暖房便座、2面採光、収納、下駄箱、モニターオートロック、ゴミ置場、インターネット接続可、シリンダーキー(ディンプル)、ダブルロックキー、24時間緊急通報システム、マルチメディアコンセント、人感照明センサー		
備考	※365日以内の解約の場合、短期解約違約金(賃料(管理費込)1ヶ月分) ※更新事務手数料：新賃料の0.5ヶ月分 ※退去時ルームクリーニング代、35,000円(税抜) 室内除菌消臭代：5,000円(税抜) 鍵交換料：23,000円(税抜) 保険料：20,000円/2年 解約予告：1ヶ月前		

- 保証会社加入必須
- I、新日本信用保証
- ①初回賃料総額4.0% (年額1万円)
 - ②初回賃料総額8.0% (年額無)
 - ③学生プラン初回3万円4年間年額無 (5年目～年額1万円)※要学生証コピー
口座振替手数料 200円(税抜)/月
- II、クレディセゾン
- ①初回賃料総額4.0% (年額1万円更新)
※賃料(管理費込)が15万円以上年額1.4万円
 - ②学生プラン初回1.5万円年額1万円※要学生証コピー
- ◆契約時必要書類◆
- ご契約者様 ・顔写真付身分証明書(1stコピー)
・健康保険証(1stコピー)
・住民票※マイナンバー非掲載
- ご入居者様 ・顔写真付身分証明書(1stコピー)



みずべや
水商売のお部屋

TEL 03-6279-2032
LINE ID 62792032
新宿区西新宿7-12-3小島ビル3F



みずべや
歌舞伎のお部屋

TEL 03-6205-5732
LINE ID 62792032
新宿区歌舞伎町1-8-3 良川ビル2F(あずま通り)



ベルシード池袋本町

分譲賃貸マンション

賃料 91500円

管理費 15000円

敷金 0 礼金 1

所在地 東京都豊島区池袋本町2-29-15

交通 東武東上線「北池袋」駅徒歩8分
東武東上線「下板橋」駅徒歩8分

間取り 1K 号室 602

専有面積 25.52㎡

構造 鉄筋コンクリート造 地上9階建て

築年月 2019年9月 入居日 2021年1月中旬～下旬予定

駐車場 敷地内有 (空き状況は建物管理会社へ確認)

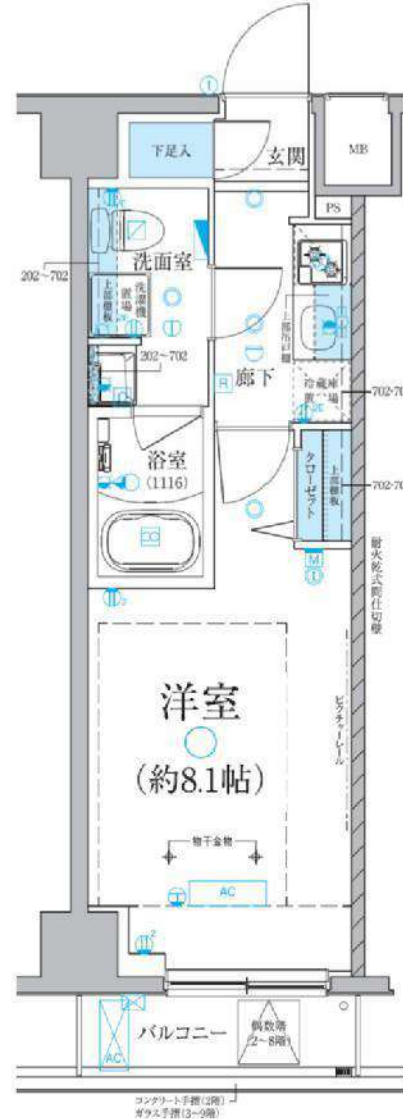
駐輪場 敷地内有 (空き状況は建物管理会社へ確認)

設備 カラーモニター付インターホン
独立化粧洗面台 エアコン
2口ガスコンロ システムキッチン
浴室暖房換気乾燥機 室内洗濯機置場
温水洗浄機能付便座

共用部分 エレベーター オートロック
宅配BOX メールボックス
防犯カメラ インターネット対応 (Wi-Fi)
敷地内ごみ置き場 BS/CS対応 (別途契約)

別途費用 保証会社: J-RAG (初回50%・振替手数料)
Jリース (初回50%・月額1,000円)
エボス (初回50%・月額総賃料1.3%)
家財保険 20,000円 (2年) 室内抗菌代 12,000円 (税別)
鍵交換代 35,000円 (税別)
Vサボ24初回15,000円/月額500円 (税別/2年間)
契約事務手数料 10,000円 (税別) 短期解約違約金

建物管理 株式会社ベルテックス



ペット飼育
相談



※図面・設備と現況が異なる場合は現況を優先するものとします。



新宿本店
みずべや
水商売のお部屋

TEL 03-6279-2032
LINE ID 62792032
新宿区西新宿7-12-3小島ビル3F



歌舞伎町
みずべや
歌舞伎のお部屋

TEL 03-6205-5732
LINE ID 62792032
新宿区歌舞伎町1-8-3 良川ビル2F(あずま通り)



★分譲賃貸マンション★

〈ライジングプレイス池袋〉

間取 1K 号室 304 専有面積 27.44㎡

FOR RENT / WOOC CO.,LTD.



- ◆西池袋公園が徒歩5分圏内でお散歩コースにおすすめ！
- ◆池袋駅徒歩5分の好立地！
- ◆駐輪1台無料！



★ペット飼育可★
小型の犬or猫1匹迄
(敷金+1ヶ月)

□アクセス
山手線『池袋』駅 徒歩5分
東京メトロ丸の内線

『池袋』駅 徒歩3分

□賃貸条件

賃料	102,000	円
礼金	1ヶ月	
敷金	1ヶ月	
	管理費 10,000	円

□物件概要

名称	ライジングプレイス池袋
住所	東京都豊島区池袋2-16-7
構造/規模	RC造/8階建
種別	マンション
竣工年月	2007年5月

□その他

入居予定	12月上旬予定
更新料	・新賃料の1ヶ月分 ・更新事務手数料 20,000 円(税別)
保険	・家財総合保険 17,000 円(2年間) ・鍵交換代 ※任意 40,000 円(税別) ・コンシェルジュ24 2年間費用 20,000 円(税別)
その他	・解約予告 1ヶ月前 ・退去時ルームクリーニング代 入居者負担特約有 (退去時支払) ・ペット飼育時、敷金プラス1か月 原状回復費用全額借主負担

□保証会社
・保証会社利用 可能 (連帯保証人でもOK)

Zanheran 全保連株式会社
entrust 株式会社イントラスト
ジェイリース



【設備・仕様】

TVモニター付きオートロック	防犯カメラ	宅配ボックス
エアコン	浴室乾燥機	ウォシュレット
独立洗面化粧台	クローゼット	シューズボックス
2口ガスコンロ	敷地内ゴミ置き場	駐輪スペース1台無料

※図面と現況に相違がある場合、現況を優先させていただきます。必ず現地をご覧下さい。ネット環境は仕様変更になる可能性があり、設備に関わらずご契約されたい通信会社に契約可能か事前にご確認下さい。

みずいべや 水商売のお部屋 TEL 03-6279-2032 LINE ID 62792032 新宿区西新宿7-12-3小島ビル3F

みずいべや 歌舞伎のお部屋 TEL 03-6205-5732 LINE ID 62792032 新宿区歌舞伎町1-8-3 良川ビル2F(あずま通り)

PREMIUM CUBE 駒込 702

間取り	賃料	管理費等
1K	103,000円	20,000円

敷金返金ゼロ!! [Wi-Fi無料※シーファイブ] ペット2匹飼育可 新築高級分譲デザイナーズ 山手線駒込駅徒歩3分の好立地 洗面所完全独立タイプ 追い炊き機能付きバスルーム 充実の水回り 人気のホワイト

敷金返金ゼロ!! [Wi-Fi無料※シーファイブ] ペット2匹飼育可 新築高級分譲デザイナーズ 山手線駒込駅徒歩3分の好立地 洗面所完全独立タイプ 追い炊き機能付きバスルーム 充実の水回り 人気のホワイトフローリング

外観
その他



敷金/保証金	0円	礼金/権利金	0円
敷引/償却金	0円	更新料	1.5ヶ月 (新賃料)
その他費用			
物件種別	マンション		
物件所在地	東京都豊島区駒込1丁目23-7		
交通	山手線 駒込駅 徒歩3分 東京メトロ南北線 駒込駅 徒歩5分 京浜東北線 田端駅 徒歩15分		
間取り詳細			
構造	鉄筋コンクリート 5階 / 11階建		
面積	25.52㎡	向き	北
築年月	2020年11月	契約期間	普通借家契約 2年
駐車場		入居時期	即入居
設備	浴室乾燥, ガス給湯, バストイレ別, CS, 押入, 2ロコンロ, ガスキッチン, 温水洗浄便座, エアコン, 室内洗濯機置場, シャワー, BS, 人感照明センサー, モニタ付オートロック, シューズボックス, ネット使用料不要, クローゼット, フローリング, トイレ有, ガスコンロ, ガスコンロ設置済, バス有, 追い炊き風呂, 脱衣所, システムキッチン, TVインターホン, デザイナーズ, エレベーター, 外壁タイル張り, 宅配BOX, 閑静な住宅街		
入居諸条件	ペット可, 事務所不可, 二人入居可		
損害保険	要 23,000円 (2年)		
保証会社	可 保証会社必須 総賃料~50%		
備考	■入居中サポート21450円 ■抗菌代16500円 ■事務手数料11000円 ■火災保険23000円 ■保証会社必須~50% ■鍵代22000円 ■短期解約違約金有 ■ペット飼育可能(敷金1ヶ月追加・償却)		

※図面と異なる場合は現況を優先となります。

物件番号: 1967702



TEL 03-6279-2032
LINE ID 62792032
新宿区西新宿7-12-3小島ビル3F



TEL 03-6205-5732
LINE ID 62792032
新宿区歌舞伎町1-8-3 良川ビル2F(あずま通り)

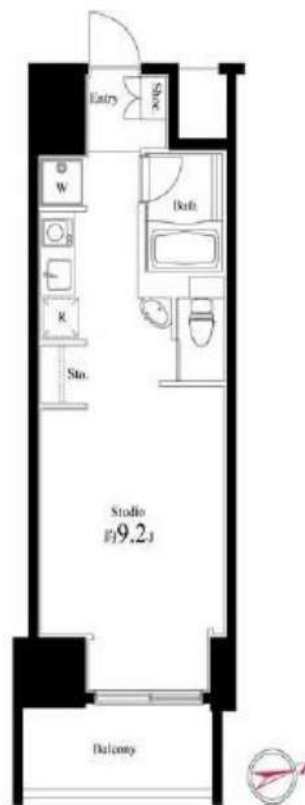


RENECAT導入済物件★消臭抗菌効果が半永久持続
駅や生活利便施設に近い快適生活を実現できる好立地

Access

JR山手線
「池袋」駅徒歩 5分

JR山手線
「目白」駅徒歩 6分



0903 号室 専有面積 25.33㎡

間取 1R

賃料 **103,000** 円/月

共益費 12,000 円/月

物件概要

所在地／ 東京都豊島区南池袋1丁目15-23
構造・規模／ 鉄筋コンクリート造 11階建
総戸数／ 69 戸
築年月／ 2015年12月25日
入居日／ 2021年02月04日

契約条件

保証金2ヶ月 (契約時償却)

CH保証システム利用料:家賃総額50%(最低金額5万円)税別
保証金契約時償却(保証金プランで契約の場合)
24時間安心サポート料11,000円鍵交換代19,800円
室内抗菌処理代16,500円事務手数料16,500円
当社指定賃貸入居者総合保険加入の事(別途費用)
※賃料口座引落し(口座振替手数料:月額550円)
鍵追加の場合22,000円/1本
普通賃貸借2年契約
※バルコニーに物を置くことは禁止(洗濯物を含む)

- デザイナーズ賃貸マンション
- TVモニター付オートロックシステム
- 共用部防犯カメラ設置
- 24時間マンションセキュリティ
- ダブルロック&ディンプルキー
- 床フローリング仕様
- 洋室エアコン標準装備
- オリジナルシステムキッチン
- 1口IHコンロ
- バスルームとトイレを独立

- 自動お湯張り・追い炊き機能付バス
- 雨天・冬は必須!浴室換気乾燥暖房機
- 収納便利なオープンクローゼット
- お洒落なダウンライト
- インターネット利用可(別途費用)
- BS・110°CS・CATV(別途費用)
- 駐輪場初回登録料3,300円/1台
- 駐車場月額33,000円(敷金1)空要
- 24時間受取可能宅配BOX
- 2人入居可能・外国籍入居可能



24時間安心サポート

設備のトラブルに24時間365日の受付体制

医療健康サービス 24

看護師が24時間365日ご相談に応じます。

※図面と状況が異なる場合、状況優先とさせていただきます。

TEL 03-6279-2032
LINE ID 62792032
 水商売のお部屋
 新宿区西新宿7-12-3小島ビル3F

TEL 03-6205-5732
LINE ID 62792032
 歌舞伎のお部屋
 新宿区歌舞伎町1-8-3 良川ビル2F(あずま通り)

レヴィーガ板橋徳丸

号室	賃料
7F	135,000円

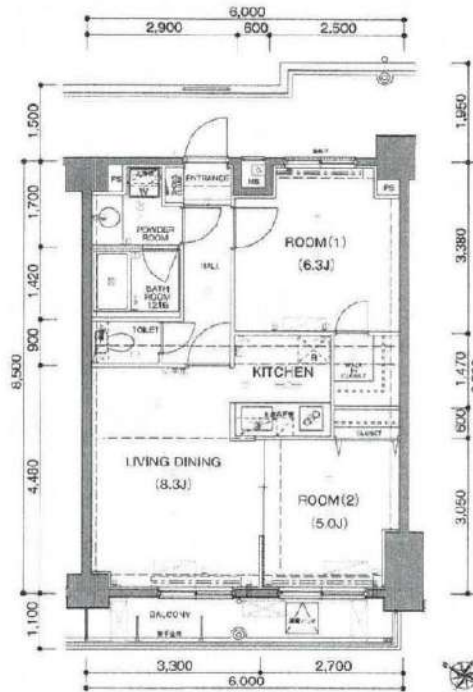
★ウォークインクローゼット★
分譲賃貸

ウォークインクローゼット♪独立洗面台♪



- ++ LDK8.3帖 洋室6.3帖 洋室5.0帖 ++
- システムキッチンガス3口コンロ
- エアコン
- 浴室換気乾燥機
- ウォシュレット
- 独立洗面台
- 室内洗濯機置場
- ウォークインクローゼット
- オートロック
- 防犯カメラ 24時間セキュリティ
- エレベーター
- 駐車場、駐輪場（要空き確認）
- 敷地内専用ごみ置き場
- 宅配ボックス
- CATV・インターネット（要確認）

【個人契約】契約者：住民票、身分証表裏ファーストコピー（運転免許証+保険証）、家賃引落口座、届出印
保証人：差押保証人確認書、印鑑証明、身分証表裏ファーストコピー（運転免許証+保険証）
【法人契約】契約者：会社簿本、印鑑証明/入居者：住民票、身分証表裏ファーストコピー（運転免許証+保険証）
保証人：差押保証人確認書、印鑑証明、身分証表裏ファーストコピー（運転免許証+保険証）
※審査状況に応じて収入証明等の書類提出をお願いする場合がございます。
※退室前の申込みは先行契約となります。



図面が現状と異なる場合は現状優先とします。
更新料：新賃料の1ヶ月分

管理費	15,000円		
敷金	2ヶ月	礼金	1ヶ月
所在地	東京都板橋区 徳丸1丁目30-3		
交通	東武東上線 東武練馬 徒歩7分 東武東上線 上板橋 徒歩19分 東武東上線 下赤塚 徒歩24分		
構造	鉄筋コンクリート(RC造) 7階建		
専有面積	51.0㎡	開口部方位	南西
総戸数	56戸	間取り	2LDK
築年月	2006/03	契約期間	2年
入居日	相談 退去済		
設備等	都市ガス、公共下水、オートロック、TVドアホン、宅配BOX、B・T別、浴室乾燥機、洗濯機置き場室内、2階以上の物件、2人入居可、ガスコンロ、システムキッチン、コンロ2口、バルコニー、エレベーター、CATV、エアコン、ウォークインクローゼット、外国人相談、独立洗面台、防犯カメラ、温水洗浄便座、ルームシェア相談、光ファイバー、入居条件水商売相談、グリル、収納、下駄箱、セキュリティシステム、敷地内ごみ置き場、24時間緊急通報システム		
備考	<ul style="list-style-type: none"> ・退去時にルームクリーニング代70,000円税別 ・退去時にエアコンクリーニング代12,000円税別/1台 ・24時間生活安心サポーター/2年間 15,000円税別 ・火災保険料23,000円/2年間 ・鍵交換代34,000円税別 ・契約事務手数料10,000円税別 ・保証会社加入必須 ・ルームID 初回資料総額の40%～月々1% ・家賃引き落とし手数料月額300円税別 ・更新事務手数料5,000円税別 ・短期解約違約金有 ⇒1年以内の解約の場合、資料、管理費総額1ヶ月分ご負担 解約予告1ヶ月前 法人契約の場合、敷金2ヶ月分 		



みずべや
水商売のお部屋

TEL 03-6279-2032
LINE ID 62792032
新宿区西新宿7-12-3小島ビル3F



みずべや
歌舞伎のお部屋

TEL 03-6205-5732
LINE ID 62792032
新宿区歌舞伎町1-8-3 良川ビル2F(あずま通り)

