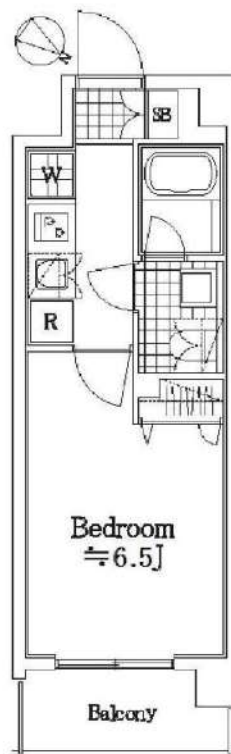


# プレール・ドゥーク東京CANAL

号室	賃料
703	81,000円

☆独立洗面台・ウォシュレット☆

☆防犯カメラ・オートロック☆



図面が現状と異なる場合は現状優先とします。  
更新料：新賃料の1.5ヶ月分

管理費	6,000円		
敷金	1ヶ月	礼金	1ヶ月
所在地	東京都江東区 枝川3丁目8-27		
交通	JR京葉線 潮見 徒歩7分		
構造	鉄筋コンクリート(RC造) 9階建		
専有面積	21.94㎡	開口部方位	北東
総戸数	97戸	間取り	1K
築年月	2006/05	契約期間	2年
入居日	2月中旬 02/11退去		
設備等	都市ガス、公共下水、独立洗面台、オートロック、宅配BOX、TVドアホン、防犯カメラ、光ファイバー、BSアンテナ、CSアンテナ、CATV、温水洗浄便座、浴室乾燥機、B・T別、洗濯機置き場室内、ガスコンロ、コンロ2口、フローリング、エレベーター、バルコニー、エアコン、2階以上の物件、外国人相談		
備考	賃料引落手数料(月額)¥200(税抜) 鍵交換料¥20,000(税抜) 保険料 ¥15,000 駐車場：有 駐輪場：有 バイク置き場：無 マンションタイプ光ファイバー対応 入居可能日は、変更となる場合がございます。		

## ■保証会社必須物件■

全保連利用の場合：初回保証料【賃料+管理費】の50%  
G T N利用の場合：初回保証料【賃料+管理費】の75%  
※学生特典：学生の方は初回保証料無料（適用条件有）

## ★★安心入居サポート付帯物件★★

弊社では夜間緊急センターと提携し24時間365日の  
快適賃貸ライフをサポートします。

■インターネット申込 代理店取次サービスあり

■お引越業者（日本通運株式会社）紹介割引制度あり

## ●契約時必要書類

【契約者】住民票・顔写真付身分証・保険証

【連帯保証人】印鑑証明書・顔写真付身分証・保険証



**みずべや**  
水商売のお部屋

TEL 03-6279-2032  
LINE ID 62792032  
新宿区西新宿7-12-3小島ビル3F



**みずべや**  
歌舞伎のお部屋

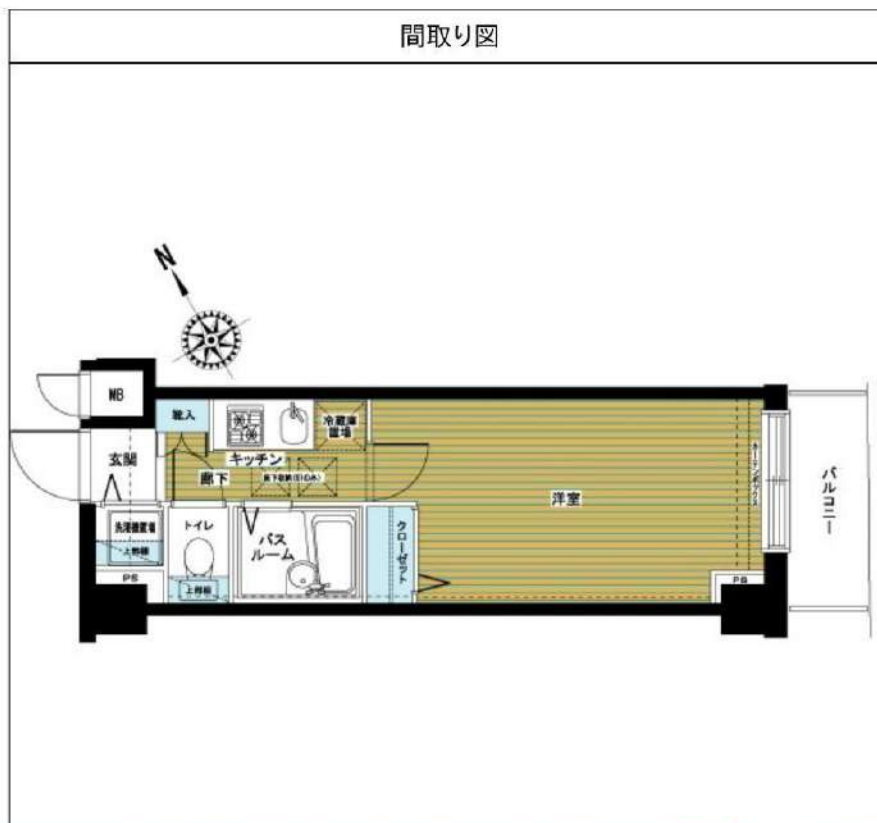
TEL 03-6205-5732  
LINE ID 62792032  
新宿区歌舞伎町1-8-3良川ビル2F(あずま通り)



# トーシンフェニックス日本橋兜町貳番館 209

間取り	賃料	管理費等
1K	84,000円	6,000円

敷金/保証金	0円	礼金/権利金	84,000円
敷引/償却金	0円	更新料	1ヶ月(新賃料)
その他費用	<small>[-一時金] 鍵交換費用(税込): 22,000円                  [月次費用] 家財保険+付帯サービス(税込): 1,475円                  (備考) ■契約時: 当月分+翌月分の賃料・管理費をお支払い頂きます ■解約時: ルームクリーニング費用及び借主負担分の原状回復費用をお支払い頂きます</small>		
物件種別	マンション		
物件所在地	東京都中央区日本橋兜町3-9		
交通	東京メトロ日比谷線 茅場町駅 徒歩3分 東京メトロ銀座線 日本橋駅 徒歩3分 東京メトロ半蔵門線 三越前駅 徒歩6分		
間取り詳細	2階: 洋室 7.20畳		
構造	鉄筋コンクリート 2階 / 8階建		
面積	21.71㎡	向き	南東
築年月	2004年6月25日	契約期間	普通借家契約 2年
駐車場	要問合せ	入居時期	即入居
設備	2口ガス バストイレ別 浴室換気乾燥機 エアコン フローリング 室内洗濯機置場		
入居諸条件			
損害保険			
保証会社	必須 初回保証料=合計賃料×50%(法人50%)、月額保証料=合計賃料×1%		
備考	■民泊利用不可 ■自転車: 月額500円 バイク: 月額1,000円 ~2,000円 ※要空き確認・2年分一括払い ■部屋タイプ: G2		





**みずいべや**  
水商売のお部屋

TEL 03-6279-2032  
LINE ID 62792032  
新宿区西新宿7-12-3小島ビル3F



**みずいべや**  
歌舞伎のお部屋

TEL 03-6205-5732  
LINE ID 62792032  
新宿区歌舞伎町1-8-3 良川ビル2F(あずま通り)



# For Rent

## 東京外口半蔵門線『水天宮前』駅徒歩3分

# 分譲賃貸マンション ヴェルト日本橋シティ



### ■物件概要

- 名称 / ヴェルト日本橋シティ
- 所在地 / 東京都中央区日本橋箱崎町31番2号
- 構造 / 鉄骨鉄筋コンクリート造 地上14階建
- 竣工 / 2005年7月
- 交通 / 東京メトロ半蔵門線『水天宮前』駅徒歩3分  
東京メトロ日比谷線・東西線『茅場町』駅徒歩11分

### ■賃貸条件

- 礼金 / 1ヶ月
- 敷金 / 1ヶ月
- 更新料 / 新賃料1ヶ月分
- 火災保険 / 18,000円
- 条件 / 文書事務手数料 5,000円(税別)  
鍵交換費用 20,000円(税別)  
振替事務手数料 300円(税別)/月
- その他 / 保証会社加入のこと  
保証人不要プランご相談可能  
初回保証料: 毎月支払額の30%~40%  
※学生プラン有り: 初回保証料 10,000円~  
1年毎更新料: 10,000円  
※保証会社利用しない場合は、敷金2ヶ月  
~ご利用保証会社~  
エポスROOM iD・全保連  
初回保証料: 保証人有30%・保証人なし40%(全保連 どちらも40%)  
※留学生は連帯保証人あり保証会社利用プランでご相談可能です  
※初期費用のお支払いにクレジットカード決済をご利用可  
※法人様契約の際の諸条件は別途お問い合わせください

### 【募集条件】※参考写真

号室	賃料	間取り	専有面積	現況
201	¥84,000	1R	23.22㎡	1/14 退去予定
管理費 8,000円				

### ■設備概要

- ◇TVモニター付オートロック
  - ◇エアコン基
  - ◇浴室換気乾燥機
  - ◇人感センサーライト
  - ◇CATV (東京ネットワーク)
  - ◇宅配ボックス/メールボックス
  - ◇駐輪場 (200円/月※1年一括払い)
  - ◇2口ガスシステムキッチン
  - ◇ウォシュレット
  - ◇室内洗濯機置場
  - ◇BS/CSアンテナ
  - ◇インターネット (ギガファイブ)
  - ◇敷地内ゴミ置き場
- 空き確認要!!

※ライフラインに関して※申込自由※  
 ※P111電気→審査通過後、P111電気申込メールが来ます  
 ※オール電化対象外  
 ※電気含むその他ライフライン→ライフアップからご案内  
 事前にご案内をお願いします! ※対象物件あり

※ペット飼育可能※  
 (敷金プラス1ヶ月)  
 ※猫・小型犬いずれか1匹  
 (成長時体長50センチまで)

図面と現況が異なる場合は、現況優先と致します

※退去時、貸主の指定業者による室内のクリーニング費用(35,000円・税別)・エアコン内部洗浄(10,000円・税別/台)は借主様負担となります。

みずいべや  
水商売のお部屋

TEL 03-6279-2032  
LINE ID 62792032  
新宿区西新宿7-12-3小島ビル3F

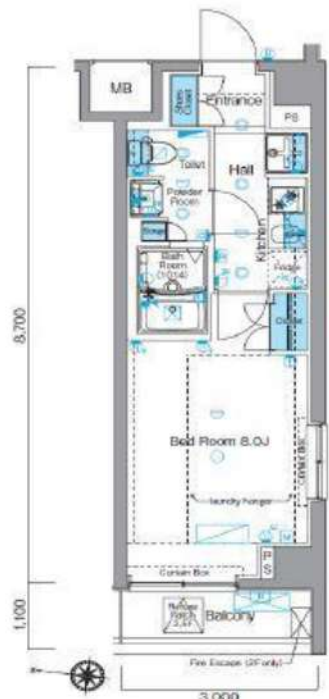
みずいべや  
歌舞伎のお部屋

TEL 03-6205-5732  
LINE ID 62792032  
新宿区歌舞伎町1-8-3 良川ビル2F(あずま通り)

物件名 GENOVIA東陽町green veil  
308号室

賃料 85,000円

交通 東京メトロ東西線「東陽町」駅  
徒歩 6分



- ペット飼育可(小型1匹迄)
- 浴室乾燥機付き
- ウォシュレット(BT別)
- エアコン
- 2口ガスシステムキッチン
- オートロック
- 宅配ボックス
- 防犯カメラ
- 外国籍相談可能
- 二人同居相談可能

※ペット飼育の場合保証金1ヵ月追加(契約時償却)。※図面と現況が異なる場合は現況を優先致します。

所在地	東京都江東区東陽 1丁目 35-8	管理費等	管理費 10,000円	構造	鉄筋コンクリート造 地上階数 6階	必要書類 《個人契約》 契約者:住民票・保険証ファーストページ・顔写真付き身分証明書 ファーストページ・家賃引落口座・銀行印 保証人:連帯保証人確認書・印鑑証明書・保険証ファーストページ・ 顔写真付き身分証明書ファーストページ 《法人契約》 契約者:会社簿本・印鑑証明書/入居者:住民票・保険証ファースト ページ・顔写真付き身分証明書ファーストページ 保証人:印鑑証明書・保険証ファーストページ・顔写真付き身分証明 書ファーストページ ※審査の内容によって収入の証明できる書類を提出して頂く 場合があります。
所在階	3階	敷金/礼金	敷金: 0ヶ月 礼金: 1ヶ月	築年月	2013年11月	
専有面積	26.10㎡	その他費用 ・保証会社利用(資料等総額の40%~75%) ・家賃引落手数料(資料管理費合計額の1%) ・ルーフコート費用30,000円(税別) ・鍵交換費用20,000円(税別)【任意】 ・火災保険料20,000円(2年間) ※1年未満短期解約違約金有、資料+管理費合計額(法人の場合相談可) ※解約予告2ヶ月前(法人の場合相談可)	入居時期	予定 2021年03月中旬(2/16退去予定)		
バルコニー	3.30㎡		契約期間	普通借家契約 2年(更新料:新賃料1ヵ月)		
間取詳細	1K		駐車場	要問い合わせ		
向き	西		駐輪場	自転車:無料 バイク:要問合せ		



**みずいべや**  
水商売のお部屋

TEL 03-6279-2032  
LINE ID 62792032  
新宿区西新宿7-12-3小島ビル3F



**みずいべや**  
歌舞伎のお部屋

TEL 03-6205-5732  
LINE ID 62792032  
新宿区歌舞伎町1-8-3 良川ビル2F(あずま通り)



# (仮称)東京南砂パークサイドレジデンス 405

間取り	賃料	管理費等
1DK	91,100円	16,000円

敷金礼金ゼロ!【Wi-Fi無料※ファイバーゲート】ペット可 新築高級デザイナーズ賃貸 レイアウトしやすい壁式工法 洗面所完全独立タイプ

敷金礼金ゼロ!【Wi-Fi無料※ファイバーゲート】ペット可 新築高級デザイナーズ賃貸 レイアウトしやすい壁式工法 洗面所完全独立タイプ

外観



その他



間取り図



敷金/保証金	0円	礼金/権利金	0円
敷引/償却金	0円	更新料	1.5ヶ月(新賃料)
その他費用			
物件種別	マンション		
物件所在地	東京都江東区南砂7丁目3-10		
交通	東京メトロ東西線 南砂町駅 徒歩3分 東京メトロ東西線 東陽町駅 徒歩19分		
間取り詳細	DK 6.00畳, 洋室 4.50畳		
構造	鉄筋コンクリート 4階 / 4階建		
面積	25.51㎡	向き	南西
築年月	2020年12月	契約期間	普通借家契約 2年
駐車場		入居時期	2020年12月26日
設備	浴室乾燥, ガス給湯, バストイレ別, CS, シャワー, 2口コンロ, ガスキッチン, 温水洗浄便座, エアコン, 室内洗濯機置場, 押入, BS, 床下収納, 人感照明センサー, モニタ付オートロック, システムキッチン, ネット使用料不要, フローリング, トイレ有, ガスコンロ, ディンプルキー, バス有, 脱衣所, シューズボックス, TVインターホン, デザイナーズ, エレベーター, 外壁タイル張り, 宅配BOX, 駅まで平坦		
入居諸条件	ペット可, 事務所不可, 二人入居可		
損害保険	要 22,000円(2年)		
保証会社	可 保証会社必須総賃料50%~		
備考	<ul style="list-style-type: none"> <li>■入居中サポート21450円■抗菌代16500円■事務手数料11000円</li> <li>■火災保険22000円■保証会社必須~50%(最低保証料3万円)■鍵代22000円■短期解約違約金有 ■ペット飼育可(+数1・償)</li> </ul>		



**みずべや**  
水商売のお部屋

TEL 03-6279-2032  
LINE ID 62792032  
新宿区西新宿7-12-3小島ビル3F



**みずべや**  
歌舞伎のお部屋

TEL 03-6205-5732  
LINE ID 62792032  
新宿区歌舞伎町1-8-3 良川ビル2F(あずま通り)



# 貸マンション

## 日本橋駅

シンシア日本橋兜町 1302

間取り  
1K

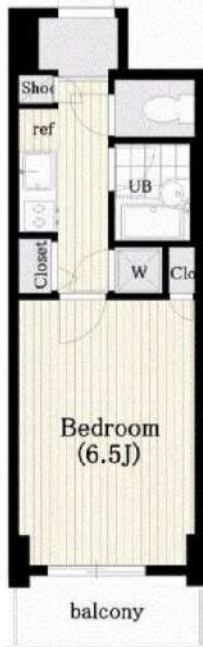
専有面積  
21.87㎡

築年月  
2002年12月

人気の物件が空き予定です(1/24)  
内見予約君よりご予約下さい！

チェックポイント！

主要採光面：北西向き、分譲タイプ、最上階、B・T別、トイレ、温水洗浄便座、洗面台、ガスコンロ付、2口コンロ、収納スペース、クローゼット、室内洗濯機置場、洗濯機置場、都市ガス、フローリング、全居室フローリング、冷房、暖房、エアコン、オートロック、バルコニー、エレベーター、宅配BOX



物件種目	貸マンション
最寄駅	日本橋
間取タイプ	1K
賃貸条件	賃料 93,000円 礼金なし 敷金1ヶ月 保証金なし

物件所在地	東京都中央区日本橋2丁目16-13		
交通	都営浅草線 日本橋 徒歩2分		
建物	建物名	シンシア日本橋兜町 1302	
	構造・規模	SRC 13階建/13階部分	
	使用部分積	21.87㎡	
	間取内訳		
築年月	2002年12月	契約期間	2年
管理費等	10,000円/月		
駐車場			
現況	居住中 2021年01月24日退去予定	入居日	相談
設備	B・T別、トイレ温水洗浄便座、洗面台、ガスコンロ付、2口コンロ、収納スペース、クローゼット、室内洗濯機置場、洗濯機置場、都市ガス、フローリング全居室フローリング、冷房、暖房、エアコン、オートロック、バルコニー、エレベーター、宅配BOX		
保険等	要 2年20,000円		
備考	短期解約違約金あり。ペット飼育の場合 敷金礼金共に1ヶ月割り増し、管理費2000円アップ 安心入居サポート：1,100円/月 更新料：新賃料1.5ヶ月 賃貸保証：加入要 オリコ等の保証会社初回保証委託料 50% 月次1% 鍵交換代等：有 22,000円～		



みずべや  
水商売のお部屋

TEL 03-6279-2032  
LINE ID 62792032  
新宿区西新宿7-12-3小島ビル3F



みずべや  
歌舞伎のお部屋

TEL 03-6205-5732  
LINE ID 62792032  
新宿区歌舞伎町1-8-3 良川ビル2F(あずま通り)



RENECAT導入済物件★消臭抗菌効果が半永久持続  
駅近の利便性と落ち着きを備えた、この上ない贅沢

Access

都営新宿線  
「森下」駅徒歩 1分



都営大江戸線  
「森下」駅徒歩 5分

1106 号室 専有面積 25.50㎡

間取 1K

賃料 **103,000** 円/月

共益費 12,000 円/月

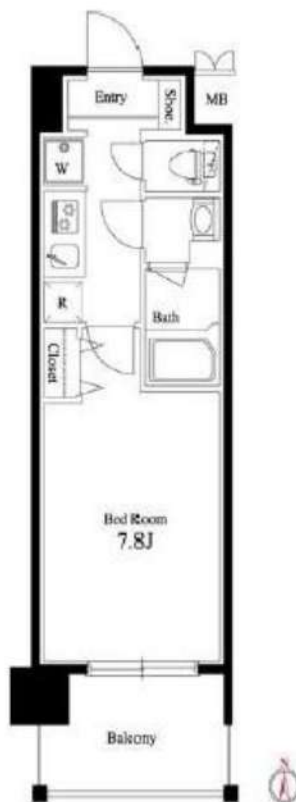
物件概要

所在地/ 東京都江東区新大橋3丁目8-9  
構造・規模/ 鉄筋コンクリート造 11階建  
総戸数/ 80 戸  
築年月/ 2014年11月28日  
入居日/ 2021年01月31日

契約条件

敷金0ヶ月・礼金0ヶ月

SC保証システム利用料:家賃総額50%(最低金額5万円)税別  
保証人有プラン:家賃総額の30%(最低金額3万円)  
24時間安心サポート料11,000円鍵交換代19,800円  
室内抗菌処理代16,500円事務手数料16,500円  
当社指定火災保険(ジック)加入の事(別途費用)  
※賃料口座引落し(口座振替手数料別途費用有)  
普通賃貸借2年契約  
※LPガス(要担保金)/共益費金額変更不可  
※アクセントクロスの色は変更する場合がございます



24時間安心サポート

設備のトラブルに24時間365日の受付体制

医療健康サービス 24

看護師が24時間365日ご相談に応じます。

- タイル貼りの美しい外観
- ノンタッチキーのオートロックシステム
- 共用部・EVに防犯カメラ設置
- 24時間マンションセキュリティ
- 玄関扉ダブルロック&ディンプルキー
- 玄関人感センサーライト
- 床LL45等級フローリング仕様
- 洋室エアコン標準装備
- オリジナルシステムキッチン
- 2口ガスコンロ

- バスルームとトイレを独立
- お湯張り機能付きバス・独立洗面台
- 雨天・冬は必須!浴室換気乾燥暖房機
- 収納便利なクローゼット
- インターネット光対応(別途費用)
- BS・110°CS(別途費用)
- 駐車場:敷2・25,000円/月:空要
- 原付置場:18,000円/年:空要
- 駐輪場:1,000円/年
- ベット可:別途敷金1ヵ月小型1匹まで



新宿本店

みずいべや

水商売のお部屋

TEL 03-6279-2032

LINE ID 62792032

新宿区西新宿7-12-3小島ビル3F

歌舞伎町

みずいべや

歌舞伎のお部屋

TEL 03-6205-5732

LINE ID 62792032

新宿区歌舞伎町1-8-3 良川ビル2F(あずま通り)



# 貸マンション

東日本橋駅

家具家電の有・無選べます  
家具無し賃料124,000円

## チェックポイント！

バイク置場有、駐輪場有、主要採光面：東向き、社宅可、事務所使用可、SOHO使用可、喫煙条件付き可、楽器相談、ペット相談、デザイナーズ、B・T別シャワー、高温差湯式浴室、暖房、浴室乾燥機、トイレ、温水洗浄便座、洗面所、洗面台、洗面所独立、ガスコンロ付、2口コンロ、システムキッチン、収納スペース、全居室収納、クローゼット、シューズボックス、ベッド、冷蔵庫、家具付き、家電付、間接照明、ダウンライト、室内洗濯機置場、洗濯機置場、室内物干し、給湯、フローリング、全居室フローリング、都市ガス給湯、冷房、暖房、エアコン、全居室エアコン、CS、BS端子、CATV、インターネット対応、光ファイバー、インターネット使用料無料、ダブルロックドア、オートロック...

間取り  
1K

専有面積  
26.04㎡

築年月  
2015年08月



物件種目	貸マンション
最寄駅	東日本橋
間取りタイプ	1K
賃料条件	賃料 136,000円
	礼金1ヶ月 敷金なし 保証金なし

物件所在地	東京都中央区東日本橋3丁目		
交通	都営浅草線 東日本橋 徒歩1分		
建物	建物名		
	構造・規模	SRC 15階建/13階部分	
	使用部分積	26.04㎡	
	間取内訳	洋7.7	
築年月	2015年08月	契約期間	2年
管理費等	10,000円/月		
駐車場			
現況	空家	入居日	即時
設備	B・T別シャワー、高温差湯式浴室、暖房、浴室乾燥機、トイレ、温水洗浄便座、洗面所、洗面台、洗面所独立、ガスコンロ付、2口コンロ、システムキッチン、収納スペース、全居室収納、クローゼット、シューズボックス、ベッド、冷蔵庫、家具付き、家電付、間接照明、ダウンライト、室内洗濯機置場、洗濯機...		
保険等	要		
備考	家具家電無しの契約も可能です。家具家電無しご希望の場合は撤去代として契約時に45,000円(税別)が費用として掛かります。火災保険及び緊急24時間駆けつけサービス等が付帯した入居者様への安心サービス「BRIサポート24」への加入が必須となります(月額1,500円) 申込は「申込受付くん」よりお手続きください。更新事務手数料：新賃料0.5ヶ月、家具無しの場合の賃料は124,000円となります。BRIサポート24：1,500円/月 更新料：新賃料1ヶ月 賃貸保証：加入要 個人：VTC.C.S. 法人：エボス、外国人：GTN 鍵交換代等：有 25,000円～ 利用駅1：都営新宿線 馬車横山 徒歩4分 利用駅2：JR総武線 馬喰町 徒歩5分		



みずべや  
水商売のお部屋

TEL 03-6279-2032  
LINE ID 62792032  
新宿区西新宿7-12-3小島ビル3F



みずべや  
歌舞伎のお部屋

TEL 03-6205-5732  
LINE ID 62792032  
新宿区歌舞伎町1-8-3 良川ビル2F(あずま通り)





申込は申込受付君からお願い致します。

# プレール・ドゥーク日本橋 - 903号室

## 1LDK 200,000円

### 都営新宿線 浜町 徒歩 3分

日本橋駅徒歩3分、ペット相談可、追い炊き有、独立洗面台!!

共益費10,000円  
礼金1ヶ月 敷金なし

半蔵門線 水天宮前 徒歩 6分  
都営浅草線 人形町 徒歩 8分

所在	東京都中央区日本橋浜町2丁目24-6		
間取詳細	LDK(15.4畳) 洋(6.4畳)		
構造・階建	RC9階/10階建		
専有面積	49.94㎡	建物種別	マンション
築年月	2014年1月	開口向き	北西
入居時期	2021年1月下旬	更新料	1.2ヶ月
損保	要2.2万円2年		
契約期間	普通賃借(2年)		
保証会社	加入要(日本セーフティー/ニッポンインシュア/利用費用50%)		
駐車場	-		
入居諸条件	ペット可(小型犬可/猫可/敷金20万増/契約時償却) 楽器不可		
その他費用	24時間サポート16,500円(入居時)、一箇所鍵交換(任意) 22,000円(入居時)、書類作成費11,000円(入居時)、虫駆除サービス(任意)16,500円(入居時)、除菌サービス(任意)16,500円(入居時)		
周辺施設	成城石井日本橋浜町店まで102m ファミリーマート日本橋浜町Fタワー店まで102m トモズトルナーレ浜町店まで180m サイゼリヤ日本橋浜町店まで100m		
設備	ガス:都市、バス1箇所、トイレ1箇所、エアコン2台、室内洗濯機置場、ガスコンロ3口設置済、バスタイレ別、シャワー、追焚、浴室乾燥機、脱衣所、洗面所独立、洗面化粧台、システムキッチン、グリル、バルコニー、フローリング、全室エアコン、クローゼット2箇所、シューズボックス、TVモニタードアホン、オートロック、エレベータ、宅配ボックス、集合郵便受け、駐輪場、バイク置場あり敷地内(3,000円)、インターネット接続可(ネット使用料不要)、セキュリティシステム、防犯カメラ、外壁タイル、24時間ゴミ出し可、敷地内ごみ置き場、LDK15畳以上		
備考	◆日本セーフティー株式会社 初回保証料:資料+共益費+振替手数料の50% 振替手数料:500円/税別 更新料:12,000円/年 ◆ニッポンインシュア株式会社 初回保証料:資料+共益費の50% 振替手数料:500円/税別 更新料:10,000円/年 ※短期解約違約金(1年以内) ※成約時、仲介手数料として月額賃料の1ヶ月相当額(別途消費税)を申し受けます、5駅利用可、4沿線利用可		





**みずべや**  
水商売のお部屋

TEL 03-6279-2032  
LINE ID 62792032  
新宿区西新宿7-12-3小島ビル3F



**みずべや**  
歌舞伎のお部屋

TEL 03-6205-5732  
LINE ID 62792032  
新宿区歌舞伎町1-8-3 良川ビル2F(あずま通り)

