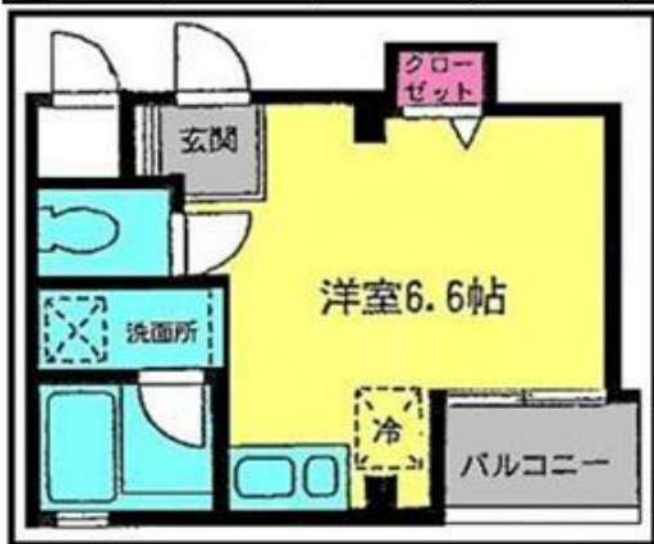


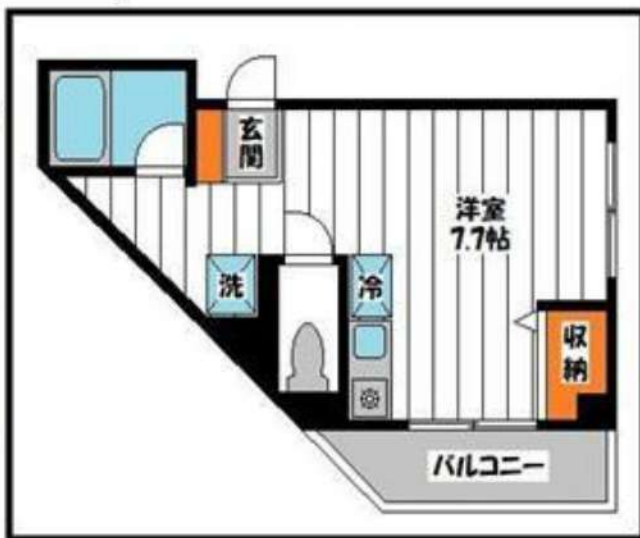
# ◆クロスリバー I ◆

号室	平米	方位	賃料	現況	入居日
303	18.46	北	54,000	空室	相談
304	21.38	東	58,000	空室	即日



←3号室

4号室→



■図面・h-s等が現況と相違する場合は現況優先とさせていただきます。

## 賃貸マンション



物件種別	賃貸マンション				
最寄駅	JR京浜東北線 「川崎駅」				
間取	1R				
賃貸条件	礼金0 敷金1				
TEL	〒210-0814				
所在地	川崎市川崎区台町6-9				
交通	JR京浜東北線「川崎駅」バス15分徒歩1分 京浜急行線「東門前駅」徒歩10分				
建物	建物名	クロスリバー I			
	構造規模	鉄骨造 3階建			
	使用部分面積	左記参照			
	更新料	新賃料1ヶ月分			
築年数	2004年 6月	契約期間	普通借家(2年)		
共益費等	2,000円/月				
駐車場	-	バイク	原付のみ相談		
現況	左記参照	入居日	左記参照		
設備	エアコン	ガス1口	AL	CL	洗濯機設置
	角部屋	自転車置場	東京電力	都市ガス	公共下水
備考	保証会社加入必須	ホームマイスター	違交換費	保険料	
	日本セーフティ・トリオ	15,000円(税別)	15,000円(税別)	相談	
	初回家賃50%~				
条件	二人入居不可				

**みずべや**
  
 水商売のお部屋

TEL 03-6279-2032  
 LINE ID 62792032  
 新宿区西新宿7-12-3小島ビル3F

**みずべや**
  
 歌舞伎のお部屋

TEL 03-6205-5732  
 LINE ID 62792032  
 新宿区歌舞伎町1-8-3 良川ビル2F(あずま通り)





# フェルクルールプレスト川崎アリビエ

号室	賃料
611	63,000円

★ペット飼育可（敷金2ヶ月増額/償却）★  
 ☆24時間セキュリティ(ALS0K)☆宅配ボックス☆



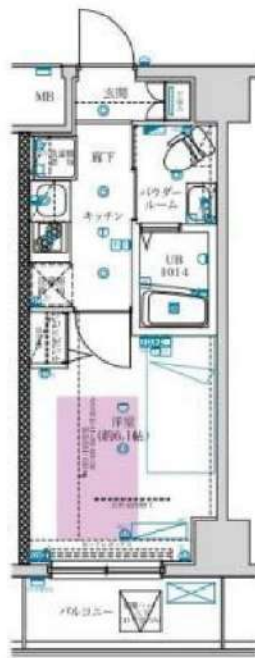
+++ 洋室 約6.1帖 +++

- エアコン
- 2口ガスシステムキッチン
- ウォシュレット
- 室内洗濯機置場
- 追焚機能付バス
- バルコニー
- 独立洗面台/パウダールーム
- 24H換気機能付浴室換気乾燥機
- クローゼット/下駄箱
- 床暖房

- エレベーター
- 防犯カメラ
- 宅配ボックス
- ドッグラン(屋上)
- BS/CS(要確認)
- 駐輪場/バイク置き場/駐車場(要確認)
- 24時間セキュリティ(ALS0K)
- カラーモニター付オートロック
- 敷地内専用ごみ置き場
- 高濃度水素水サーバー設置
- 光ファイバー(要確認)

【地番:神奈川県川崎市川崎区藤崎1丁目3-2】

【個人契約】契約者:住民票、身分証表裏ファーストコピー(運転免許証+保険証)、家賃引送口座、届出印  
 保証人:連帯保証人様約書、印鑑証明、身分証表裏ファーストコピー(運転免許証+保険証)  
 【法人契約】契約者:会社簿本、印鑑証明/入居者:住民票、身分証表裏ファーストコピー(運転免許証+保険証)  
 保証人:連帯保証人様約書、印鑑証明、身分証表裏ファーストコピー(運転免許証+保険証)  
 ※審査状況に応じて収入証明等の書類提出をお願いする場合がございます。  
 ※退室前の申込みは原則先行申込となります。



※間取りは反転になります。

図面が現状と異なる場合は現状優先とします。  
 更新料:新賃料の1.5ヶ月分

管理費	15,000円		
敷金	0ヶ月	礼金	1ヶ月
所在地	神奈川県川崎市川崎区 藤崎1丁目3-4		
交通	京急大師線 鈴木町 徒歩9分 京急大師線 港町 徒歩13分 京急大師線 川崎大師 徒歩14分		
構造	鉄筋コンクリート(RC造) 7階建		
専有面積	21.11㎡	開口部方位	北
総戸数	76戸	間取り	1K
築年月	2016/02	契約期間	2年
入居日	1月中旬		
設備等	都市ガス、公共下水、オートロック、TVドアホン、宅配BOX、B・T別、浴室乾燥機、追い焚き機能、洗濯機置き場室内、2階以上の物件、ペット相談、2人入居可、ガスコンロ、システムキッチン、コンロ2口、フローリング、バルコニー、エレベーター、CSアンテナ、BSアンテナ、エアコン、床暖房、外国人相談、角部屋、独立洗面台、防犯カメラ、温水洗浄便座、ルームシェア相談、ネット無料、光ファイバー、入居条件水商売相談、収納、下駄箱、モニター付オートロック、セキュリティシステム、敷地内ごみ置き場		
備考	退室時クリーニング料40,000円税別 24時間セキュリティ 初回15,000円+月額500円 税別/2年間 火災保険料 20,000円/2年間 契約事務手数料 10,000円税別 鍵交換代 35,000円税別 室内装飾代 12,000円税別 保証会社加入必須 大手法人保証相談 日本賃貸住宅保証機構 初回無料期間の50%、年毎10,000円 更新料手数料 10,000円税別 口金振替手数料 300円税別 契約予告2ヶ月前 ペット飼育の場合、敷金2ヶ月増額/償却 ペット飼育の届出には戻状回復費用が必ず 定期解約違約金有り 1年内解約→総賃料2ヶ月分 1.5年以内解約→総賃料1.5ヶ月分 本物件利用の場合必ず借主規約に同意		



**みずべや**  
水商売のお部屋

TEL 03-6279-2032  
LINE ID 62792032  
新宿区西新宿7-12-3小島ビル3F



**みずべや**  
歌舞伎のお部屋

TEL 03-6205-5732  
LINE ID 62792032  
新宿区歌舞伎町1-8-3 良川ビル2F(あずま通り)



# 貸アパート

平間駅

プリムロウスI(プリムロウスワン) 203

間取り  
1K

専有面積  
24.00㎡

築年月  
2003年03月

## チェックポイント！

主要採光面：南向き,最上階,B・T別,シャワー,温水洗浄便座,室内洗濯機置場,給湯,都市ガス,フローリング,エアコン,CATV,インターネット対応,インターネット使用料無料,モニタ付インターホン,バルコニー



物件種目	貸アパート
最寄駅	平間
間取タイプ	1K
賃貸条件	賃料 68,000円 礼金1ヶ月 敷金1ヶ月 保証金なし

物件所在地	神奈川県川崎市中原区苅宿 10-30		
交通	J R南武線 平間 徒歩8分		
建物	建物名	プリムロウスI(プリムロウスワン) 203	
	構造・規模	軽量鉄骨造 2階建/2階部分	
	使用部分積	24.00㎡	
	間取内訳	K 2.4 洋室 8	
築年月	2003年03月	契約期間	2年
管理費等	4,500円/月 共益費なし 雑費なし		
駐車場	なし		
現況	空家	入居日	即時
設備	B・T別,シャワー,温水洗浄便座,室内洗濯機置場,給湯,都市ガス,フローリング,エアコン,CATV,インターネット対応,インターネット使用料無料,モニタ付インターホン,バルコニー		
保険等	要		
備考	電気の供給はバレット電気から受けて頂きます。室内清掃費用：44,000円 更新料：新賃料1ヶ月 賃貸保証：加入要【個人契約】契約事務手数料：20,000円(税別)、保証料：賃料等の1% 鍵交換代等：有 17,600円～ 利用駅1：東急東横線 元住吉 徒歩15分 利用駅2：東急東横線 武蔵小杉 徒歩20分		



新宿本店  
**みずべや**  
水商売のお部屋

TEL 03-6279-2032  
LINE ID 62792032  
新宿区西新宿7-12-3小島ビル3F



歌舞伎町  
みずべや  
歌舞伎のお部屋

TEL 03-6205-5732  
LINE ID 62792032  
新宿区歌舞伎町1-8-3 良川ビル2F(あずま通り)

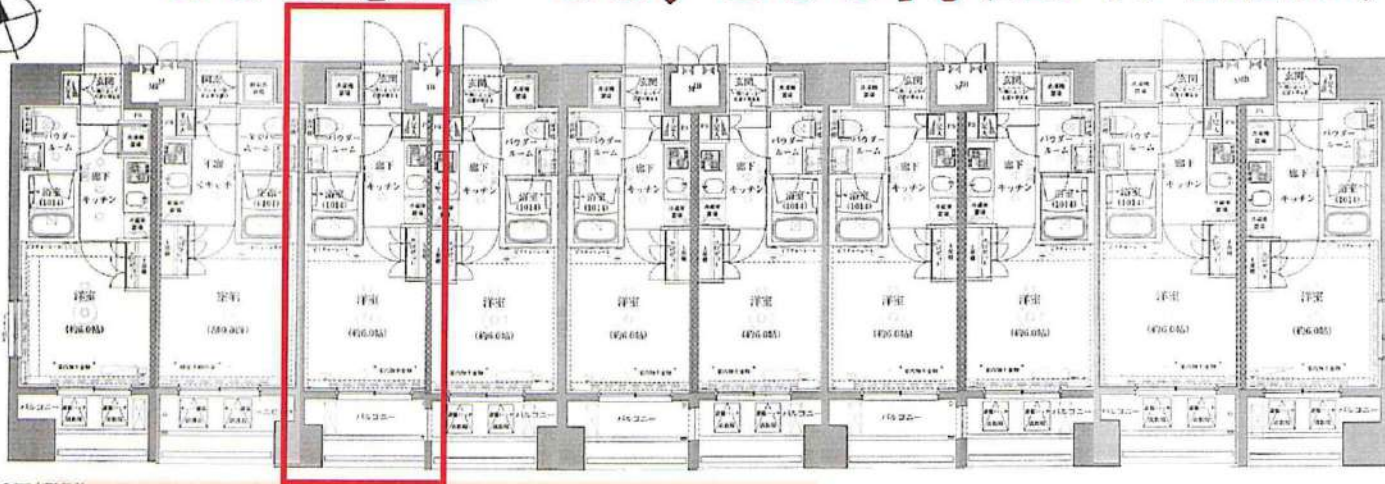




# 賃貸マンション

# Rising Place 川崎

## 808号室 69,800円 (B2タイプ 21.23㎡)



費用	●敷金	なし(事務所利用のみ、+1ヶ月)
	●礼金	2ヶ月
	●管理費	12,000円
	●インターネット使用料(必須)	2,800円
物件概要	●所在地	〒210-0003 川崎市川崎区堀之内町10-1
	●間取り	1K(全居室 洋室約5帖)
	●専有面積	A1・A2 22.32㎡/ B1・B2・B3 21.23㎡
	●構造	RC造地上15階建
	●総戸数	140戸
	●完成年月	2016/3/11 竣工
	●入居可能日	2月上旬予定
	●ペット飼育	敷金+1ヶ月で可◎
	●更新料	新賃料+1万円(税別)
	備考	●保証会社加入料(必須)
●23時間サポート料		12,000円(税別)
●契約事務手数料		5,000円(税別)
●火災保険料(1年間)		15,000円
●鍵交換(希望者)		21,000円~(税別)

※退去時:クリーニング費用45,000円~(税別)、エアコン内部洗浄費用15,000円(税別)

※保証会社GTN利用時 75%~ +敷金5万円

- 駐車場:20,000円/月 16台分有り(敷1・保証人必須)
- 駐輪場:300円/月 (70台分有り)
- バイク置き場:(14台分有り)
- 120cc未満:2,500円/月
- 400cc未満:5,000円/月
- 400cc以上:8,000円/月
- 1000cc以上:敷2・保証人必須



【共用部は下記管理会社へお問合せ下さい】

(株)トラスト建物管理 TEL:03-5542-5370  
料金・空き随時要確認下さいませ。(部屋の契約とは別となります)

### 【物件設備】

- \*バス・トイレ別\*システムキッチン\*2口コンロ\*室内洗濯機置き場\*エアコン\*室内冷蔵庫置き場\*独立洗面台\*クローゼット
- \*オートロック\*ガス給湯器\*バルコニー\*浴室内シャワー付
- \*フローリング(2重床)\*防犯カメラ\*TVモニター付きインターホン
- \*シューズBOX\*24時間浴室換気乾燥機\*照明器具\*地デジアンテナ BS/CS 110° \*宅配BOX\*SOHO利用OK\*ペット

※賃貸日はお申込日より、2週間以内でお願い致します。

### 【アクセス】

- 京浜急行電鉄「京急川崎」駅より徒歩8分!
- 東海道本線・南武線「川崎」駅より徒歩10分!
- 京急大師線「港町」駅より徒歩9分!

※現況と異なる場合は現況を優先します



**みずばや**  
水商売のお部屋

TEL 03-6279-2032  
LINE ID 62792032  
新宿区西新宿7-12-3小島ビル3F



**みずばや**  
歌舞伎のお部屋

TEL 03-6205-5732  
LINE ID 62792032  
新宿区歌舞伎町1-8-3 良川ビル2F(あずま通り)



# Room Information

## 物件情報



Access

東急東横線  
武蔵小杉駅

徒歩16分

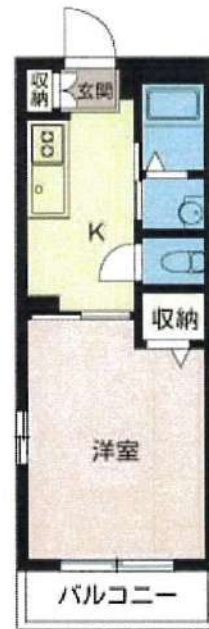
Price

71,000円

Type

1K

## 積水ハウスの賃貸住宅



所在地	神奈川県川崎市中原区小杉御殿町1-939-7	
物件名	ウエスト	
賃貸条件	管理費	0.4万円/月
	費用その他	礼金1ヶ月 敷金1ヶ月
	損保	損保1.78万円2年
	入居	即
建物	部屋番号	203
	構造	鉄骨 2階/3階建て
	専有面積	24㎡
	開口向き	南
	間取詳細	洋7 K3.7
築年月	'07/8	
駐車場		
備考	退室時ハウスクリーニング費用として44,000円(税別40,000円)ご負担頂きます。鍵交換費用として22,000円(税別20,000円)ご負担頂きます。/積水ハウスの賃貸住宅シャームゾン・保証人不要プラン及び安心サポート24プラスをご利用頂きます・電力供給はバレット電気となります。/バスタイレ別/バルコニー/エアコン/シャワー付洗面台/TVインターホン/浴室乾燥機/室内洗濯置/シューズボックス/システムキッチン/南向き/温水洗浄便座/洗面所独立/駐輪場/宅配ボックス/CATV/光ファイ	



みずべや

水商売のお部屋

TEL 03-6279-2032

LINE ID 62792032

新宿区西新宿7-12-3小島ビル3F



みずべや

歌舞伎のお部屋

TEL 03-6205-5732

LINE ID 62792032

新宿区歌舞伎町1-8-3 良川ビル2F(あずま通り)



# 貸マンション

## 元住吉駅

グリシーヌ・フィーユ 302

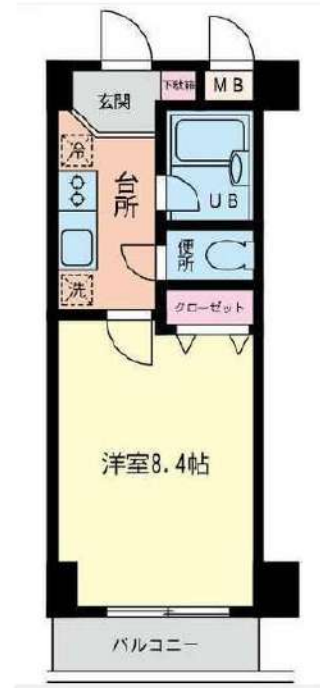
間取り  
1K

専有面積  
25.52㎡

築年月  
2006年10月

### チェックポイント！

駐輪場有(無料),主要採光面：南向き,喫煙不可,楽器不可,D I Y不可,ペット不可,単身者限定,閑静な住宅街,B・T別,シャワー,ガスコンロ付,2口コンロ,収納スペース,シューズボックス,室内洗濯機置場,給湯,都市ガス,フローリング,エアコン,C A T V,光ファイバー,インターネット使用料無料,ダブルロックドア,オートロック,モニタ付インターホン,バルコニー,エレベーター,宅配BOX



物件種目	貸マンション
最寄駅	元住吉
間取タイプ	1K
賃貸条件	賃料 72,000円 礼金1ヶ月 敷金1ヶ月 保証金なし

物件所在地	神奈川県川崎市中原区苅宿 43-36		
交通	東急東横線 元住吉 徒歩9分		
建物	建物名	グリシーヌ・フィーユ 302	
	構造・規模	R C 4階建/3階部分	
	使用部分積	25.52㎡	
	間取内訳	洋 8.4	
築年月	2006年10月	契約期間	2年
管理費等	5,000円/月		
駐車場	近有 19,440円/月		
現況	空家	入居日	相談
設備	B・T別,シャワー,ガスコンロ付,2口コンロ,収納スペース,シューズボックス,室内洗濯機置場,給湯,都市ガス,フローリング,エアコン,C A T V,光ファイバー,インターネット使用料無料,ダブルロックドア,オートロック,モニタ付インターホン,バルコニー,エレベーター,宅配BOX		
保険等	要 2年		
備考	光インターネット無料 更新料：新賃料1ヶ月 賃貸保証：加入要 初回費用：家賃+管理費の50パーセント・一年更新10000円(日本セーフティー賃貸保証) 鍵交換代等：有13,200円～ 利用駅1：J R南武線 平間 徒歩14分		

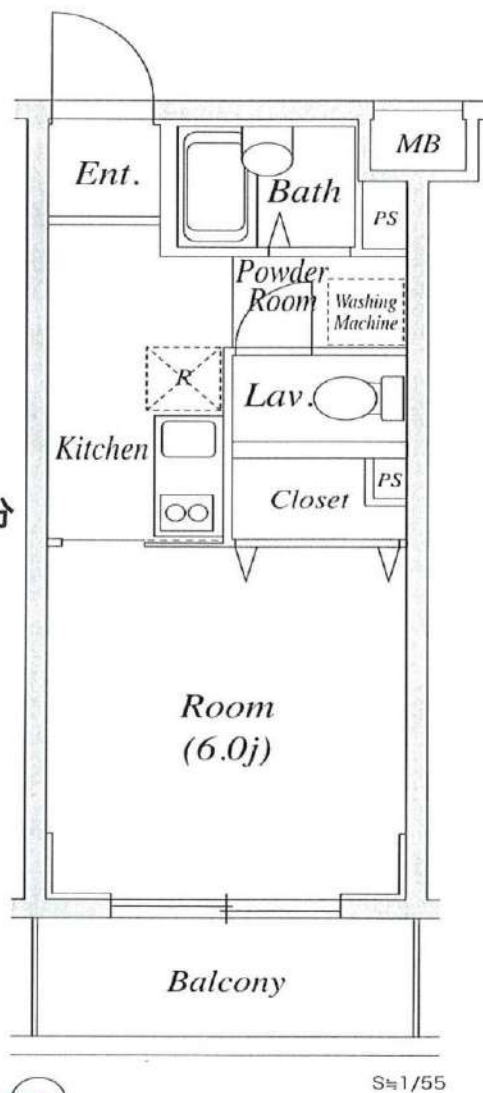


# 賃貸マンション



- ・システムキッチン 東横線 武蔵小杉 11分
- ・エアコン 湘南新宿ライン 武蔵小杉 14分
- ・浴室換気暖房乾燥機

- ・広々バルコニー
- ・広々クローゼット
- ・室内洗濯機置場
- ・防犯カメラ
- ・ユニットバス
- ・独立洗面台
- ・モニター付きOL
- ・フローリング
- ・シューズBOX
- ・ティンズルキー



図面と現状が相違のある場合は現状を優先とします。

物件名	グレイスコート武蔵小杉		
最寄り駅	武蔵小杉・新丸子		
賃料	78,000円		
敷金	1ヵ月		
礼金	0ヵ月		
間取り	1K		
号室	304号室		
物件所在地	神奈川県川崎市中原区小杉陣屋町2-6-17		
交通	東横線 『新丸子』駅 徒歩 9分		
建築構造	鉄筋コンクリート造 地上4階建		
管理費	6,000円	その他費用	無
専有面積	21.90㎡	バルコニー	有
築年月	2005年8月	総戸数	28戸
管理形態	全部委託	環境	
駐車場	無	駐輪場	無
入居予定日	現空	引き渡し	相談
設備	・タイル貼り・システムキッチン(2口コンロ) ・ユニットバス・バストイレ別・エアコン・宅配BOX ・モニター付きオートロック		
備考	◇保証会社加入必須 ◇要火災保険加入 ◇本人住民票 ◇法人相談可		



**みずべや**  
水商売のお部屋

TEL 03-6279-2032  
LINE ID 62792032  
新宿区西新宿7-12-3小島ビル3F



**みずべや**  
歌舞伎のお部屋

TEL 03-6205-5732  
LINE ID 62792032  
新宿区歌舞伎町1-8-3 良川ビル2F(あずま通り)



# 貸マンション

## 武蔵中原駅

レックス武蔵中原 305

間取り  
1K

専有面積  
27.72㎡

築年月  
2008年11月



主要採光面：西向き、ペット相談(敷金+1ヶ月(償却2ヶ月))、分譲タイプ、B・T別、シャワー、浴室乾燥機、トイレ、温水洗浄便座、洗面所独立、ガスコンロ付、2口コンロ、システムキッチン、収納スペース、クローゼット、室内洗濯機置場、給湯、都市ガス、フローリング、エアコン、ダブルロックドア、オートロック、モニタ付インターホン、ディンプルキー、防犯カメラ、バルコニー、エレベーター、宅配BOX



物件種目	貸マンション
最寄駅	武蔵中原
間取タイプ	1K
賃料	79,000円
礼金	1ヶ月
敷金	1ヶ月
保証金	なし

物件所在地	神奈川県川崎市中原区下小田中1丁目25-8		
交通	J R南武線 武蔵中原 徒歩7分		
建物	建物名	レックス武蔵中原 305	
	構造・規模	RC 5階建/3階部分	
	使用部分積	27.72㎡	
	間取内訳		
築年月	2008年11月	契約期間	2年
管理費等	11,000円/月		
駐車場			
現況	空室	入居日	相談
設備	B・T別シャワー、浴室乾燥機、トイレ、温水洗浄便座、洗面所独立、ガスコンロ付、2口コンロ、システムキッチン、収納スペース、クローゼット、室内洗濯機置場、給湯、都市ガス、フローリング、エアコン、ダブルロックドア、オートロック、モニタ付インターホン、ディンプルキー、防犯カメラ、バルコニー...		
保険等	要 24ヶ月20,000円		
備考	更新料新賃料1ヶ月+5500円 賃貸保証：加入要 50%・80% 鍵交換代等：有 33,000円～ 利用駅1：J R南武線 武蔵新城 徒歩20分 利用駅2：東急東横線 武蔵小杉 徒歩27分		



新築 2021年1月下旬完成予定 2021年2月中旬入居開始予定

# ハーミットクラブハウス武蔵中原 (仮)

※ハーミットクラブハウスはクロスワークーポレーションの登録商標です。



**敷金・礼金0**

法人契約の場合：敷金1ヶ月・礼金1ヶ月



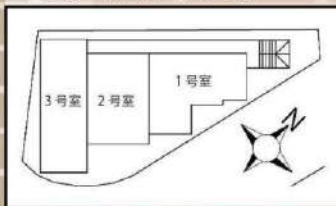
※1階はテラス



※室内写真は同仕様イメージです。



JR 南武線  
「武蔵中原」駅 徒歩 9分  
バス停「宮内」 徒歩 1分



共益費：¥2,000		
号室	床面積	賃料
101	26.49㎡	¥82,000
102	26.29㎡	¥81,000
103	26.24㎡	¥82,000
201	26.49㎡	¥84,000
202	26.29㎡	¥83,000
203	26.24㎡	¥84,000
301	26.49㎡	¥85,000
302	26.29㎡	¥84,000
303	26.24㎡	¥85,000

**物件概要**

- 所在地：川崎市中原区宮内2丁目2-7 付近
- 交通：JR 南武線「武蔵中原」駅 徒歩 9分  
バス停「宮内」 徒歩 1分
- 建物構造：木造3階建て（在来工法）
- 築年月：2021年1月
- 賃貸戸数：1K×9世帯
- 契約期間：定期賃貸借契約2年間（再契約可能）  
※法人の場合は普通賃貸借契約可能
- 備考：火災保険料指定（840円/月）  
保証会社必須（初回：総賃料50%～、1万円/年）  
※プランにより異なります。

**契約時負担**

- 退去時クリーニング費用 25,000円+税
- 鍵交換費用 15,000円+税
- 24時間電話対応サービス 10,000円+税
- 町内会費 要確認

大型クローゼットがあり収納充実！全室26㎡以上！  
浴室乾燥機、独立洗面台、室内物干など、人気の設備が揃っています！バス停至近！



※図面と異なる場合は現況優先とします。

**ライフインフォメーション**

- ・セブンイレブン 川崎神地店 ..... 徒歩 2分
- ・ライフ 宮内2丁目店 ..... 徒歩 1分
- ・あけぼの薬局 宮内店 ..... 徒歩 6分
- ・宮内交番 ..... 徒歩 5分
- ・川崎宮内郵便局 ..... 徒歩 5分
- ・ジョリーバスタ 武蔵小杉店 ..... 徒歩 2分

**主要設備**

- バス・トイレ別
- 独立洗面台（収納付）
- 防犯シャッター（1Fのみ）
- 壁付ハンガーレール
- 室内洗濯機置場
- TVモニター付インターホン
- 浴室換気乾燥機付
- 宅配ボックス
- 全室ペアガラス
- ノンフックスフローリング
- 照明器具
- エアコン
- 2口IHクッキングヒーター
- 室内物干
- ウォシュレット
- ダブルロック
- 家電レンタルプラン有り



みずべや  
水商売のお部屋

TEL 03-6279-2032  
LINE ID 62792032  
新宿区西新宿7-12-3小島ビル3F



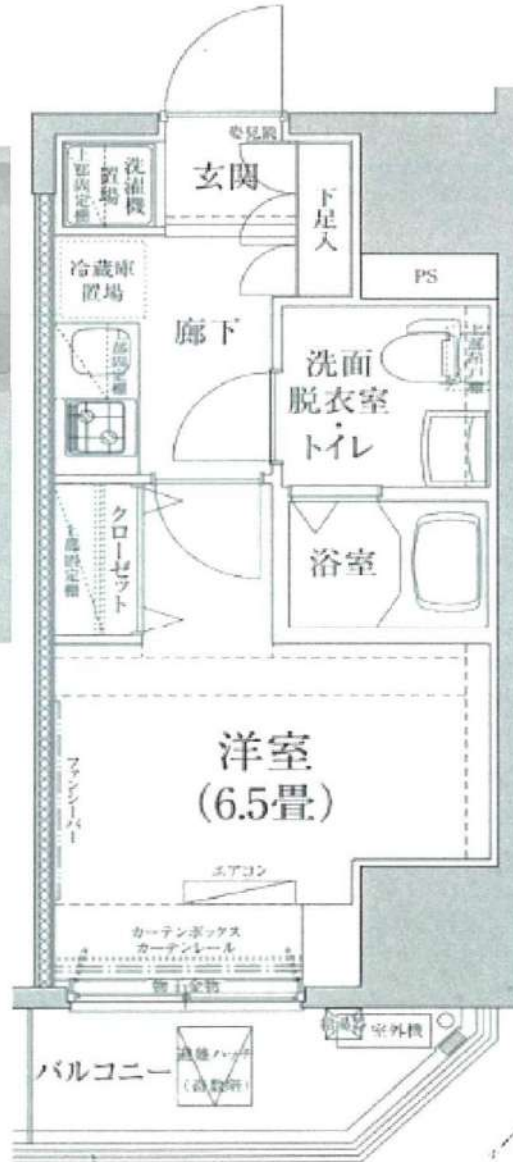
みずべや  
歌舞伎のお部屋

TEL 03-6205-5732  
LINE ID 62792032  
新宿区歌舞伎町1-8-3 良川ビル2F(あずま通り)





# 築浅賃貸マンション



- ・24Hゴミ出しOK
- ・システムキッチン
- ・24時間換気
- ・風呂トイレ別
- ・2線利用可能
- ・独立洗面台
- ・ファンシーバー
- ・ウォッシュレット
- ・室内洗濯機置場
- ・オートロック
- ・玄関横姿見鏡
- ・シューズBOX
- ・クローゼット

号室	賃料(管理費込)
202	96,000
101	96,000
102	96,000
103	96,000

物件名	ルフレプレミアム川崎		
最寄駅	川崎		
間取り	1K		
賃料	84,000円～		
敷金	1ヶ月		
礼金	0ヶ月		
号室	202・101・102号室		
物件所在地	神奈川県川崎市川崎区砂子1丁目5番11		
交通	京浜急行線 京急川崎駅 徒歩4分 JR東海道線 京浜東北線 南部線 川崎駅 徒歩6分		
建築構造	鉄筋コンクリート造 地上13階建		
管理費	12,000円	その他費用	無
専有面積	22.77㎡	バルコニー面積	3.44㎡
建築年月	令和1年7月	総戸数	36戸
管理形態	全部委託	環境	
駐車場	無	駐輪場	有
入居予定	相談	引き渡し	相談
設備	・エレベーター ・外壁タイル張り ・サムターン回対策 ・オートロック ・カラーモニターインターホン ・BS・CS		
備考	◇保証会社加入必須 ◇要火災保険加入 ◇本人住民票 ◇法人相談可		

フリーレント1ヶ月!



図面と現状が相違のある場合は現状を優先とします。



**みずばや**  
水商売のお部屋

TEL 03-6279-2032  
LINE ID 62792032  
新宿区西新宿7-12-3小島ビル3F



**みずばや**  
歌舞伎のお部屋

TEL 03-6205-5732  
LINE ID 62792032  
新宿区歌舞伎町1-8-3 良川ビル2F(あずま通り)





# 貸マンション

## 新川崎駅

ドゥーエ新川崎 0403

間取り  
1K

専有面積  
21.95㎡

築年月  
2010年12月



### チェックポイント！

主要採光面：北東向き、B・T別、オートバス、シャワー、浴室乾燥機、トイレ、洗面台、ガスコンロ可、システムキッチン、収納スペース、室内洗濯機置場、都市ガス、フローリング、エアコン、CS、BS端子、CATV、光ファイバー、オートロック、モニタ付オートロック、防犯カメラ、バルコニー、エレベーター、宅配BOX



物件種目	貸マンション
最寄駅	新川崎
間取タイプ	1K
賃貸条件	賃料 87,000円 礼金1ヶ月 敷金1ヶ月 保証金なし

物件所在地	神奈川県川崎市幸区鹿島田1丁目		
交通	J R横須賀線 新川崎 徒歩8分		
建物	建物名	ドゥーエ新川崎 0403	
	構造・規模	RC 7階建/4階部分	
	使用部分積	21.95㎡	
	間取内訳	洋6.9 K0	
築年月	2010年12月	契約期間	2年
管理費等	なし 共益費8,000円/月 雑費なし		
駐車場	なし		
現況	空家	入居日	即時
設備	B・T別、オートバス、シャワー、浴室乾燥機、トイレ、洗面台、ガスコンロ可、システムキッチン、収納スペース、室内洗濯機置場、都市ガス、フローリング、エアコン、CS、BS端子、CATV、光ファイバー、オートロック、モニタ付オートロック、防犯カメラ、バルコニー、エレベーター、宅配BOX		
保険等	要 2年19,000円		
備考	☆☆駅近・デザイナーズマンション☆☆一人暮らしには安心安全のオートロック、忙しい方におすすめの宅配ボックス完備！ 更新料：新賃料1ヶ月 賃貸保証：加入要 RentQuick (クレディセゾン) 利用駅1：J R南武線 鹿島田 徒歩2分		



新宿本店  
**みずべや**  
水商売のお部屋

TEL 03-6279-2032  
LINE ID 62792032  
新宿区西新宿7-12-3小島ビル3F



歌舞伎町  
みずべや  
歌舞伎のお部屋

TEL 03-6205-5732  
LINE ID 62792032  
新宿区歌舞伎町1-8-3 良川ビル2F(あずま通り)





# 貸マンション

## 川崎駅

フェニックス川崎参番館(フェニックスカワサキサンパンカン)

間取り  
1K

専有面積  
22.57㎡

築年月  
2013年05月



定期借家

### チェックポイント!

駐輪場有主要採光面：南東向き、デザイナーズ、外観タイル張り、席間ゴミ出し可能、分譲タイプ24時間換気システム、B・T別シャワー、追焚機能浴室暖房、浴室乾燥機、トイレ、温水洗浄便座、洗面台洗面所独立ガスコンロ付、2口コンロシステムキッチン、収納スペース、全居室収納クローゼット、シューズボックス、ベッド、冷蔵庫、照明器具、家具付き、家電付、室内洗濯機置場、洗濯機置場、給湯都市ガス、フローリング、全居室フローリング、冷房、暖房、エアコン、全居室エアコン、C S、B S端子、C A T V、インターネット対応、光ファイバー、オートロック、モニター付オートロック、モニター付インターホン、バルコニーエレベーター、宅配BOX



物件種目	貸マンション
最寄駅	川崎
間取タイプ	1K
賃貸条件	賃料 91,000円 礼金1ヶ月 敷金なし 保証金なし

物件所在地	神奈川県川崎市川崎区砂子2丁目		
交通	J R 京浜東北・根岸線 川崎 徒歩5分		
建物	建物名	フェニックス川崎参番館(フェニックスカワサキサンパンカン)	
	構造・規模	R C 14階建/11階部分	
	使用部分積	22.57㎡	
	間取内訳		
築年月	2013年05月	契約期間	2年
管理費等	10,500円/月 共益費なし 雑費なし		
駐車場			
現況	入居日	相談	
設備	B・T別シャワー追焚機能浴室暖房、浴室乾燥機、トイレ、温水洗浄便座、洗面台、洗面所独立、ガスコンロ付、2口コンロ、システムキッチン、収納スペース、全居室収納、クローゼット、シューズボックス、ベッド、冷蔵庫、照明器具、家具付き、家電付、室内洗濯機置場、洗濯機置場、給湯、都市ガス、フ...		
保険等	要 2年20,000円		
備考	家具家電付き(撤去相談可・撤去代有) インターネットWi-Fi 利用料17G無料短期違約金有り：半年未満賃料2カ月、1年未満賃料1カ月 鍵交換費：5,000円 事務手数料：10,000円 クリーニング代：30,000円 更新料：新賃料1ヶ月 賃貸保証：加入要 初回保証料総賃料の100%：更新料1万円/年 利用駅1：京急本線 京急川崎徒歩7分 利用駅2：J R 東海道本線 川崎 徒歩7分		



TEL 03-6279-2032  
LINE ID 62792032  
新宿区西新宿7-12-3小島ビル3F



TEL 03-6205-5732  
LINE ID 62792032  
新宿区歌舞伎町1-8-3 良川ビル2F(あずま通り)



- ・オートロック 独立洗面台 IHコンロ2口
- ・インターネット月額無料(初回金3000円)
- ・自転車200円/月 1世帯1台 バイク置き場無し

少額短期保険 2年/15,000円～  
鍵交換費:19,000円～

保証会社必須:ジェイリース(株) プラン  
①総賃料の50% 1年更新1万円  
②総賃料の80% 更新なし

図面状況と相違ある場合は現況優先とします



賃貸マンション	マンション
<b>K Building</b>	
<b>10.1</b> 万円	
賃料	敷金 : 1.00ヶ月 礼金 : 1.00ヶ月 保証金: なし 権利金:
交通	沿線: <b>東海道線</b> 駅: <b>川崎</b> バス: 分 歩: 10分 歩: 800m 車: km その他交通手段:
住所	神奈川県川崎市川崎区新川通3
建物	使用部分面積: 35.50㎡ 建物構造: RC 築年月: 平成28年11月 地上階層: 5階 地下階層: 階 所在階: 3階 部屋数: 1 間取タイプ: LDK 部屋番号: 303
入居	建物賃貸借区分: 期間: 現況: 空家 入居時期: 相談 入居年月: 入居旬: 管理費: 5000円 共益費:
保険	保険名称: 少額短期 保険料: 15000円 期間: 2年 加入義務: 有
設備・条件	駐車場在否: 無 駐車場月額費: 設備: 都市ガス, エアコン, 追焚機能, トイレ専用, バス・トイレ別, シャワー, 温水洗浄便座, 収納ス ペース, システムキッチン, IHクッキングヒーター, シャワードレッサー, 室内洗濯機置場, 浴室乾燥機, デンプルキー, エレベータ, 自動ロック, TVモ ニタ付きインターホン, モニター付きオートロック, 駐輪場, 火災警報器等設置済 条件:
その他	広告転載区分: 不可 備考: 取引態様: 一般 報酬形態: 当方不払



**みずべや**  
水商売のお部屋

TEL 03-6279-2032  
LINE ID 62792032  
新宿区西新宿7-12-3小島ビル3F



**みずべや**  
歌舞伎のお部屋

TEL 03-6205-5732  
LINE ID 62792032  
新宿区歌舞伎町1-8-3 良川ビル2F(あずま通り)