

FOR RENT

都営大江戸線

《西新宿五丁目》駅徒歩 5 分

- ◇ エアコン設置
- ◇ エレベータ
- ◇ TVモニター付オートロック
- ◇ 宅配ボックス
- ◇ ガス2口キッチン
- ◇ 浴室乾燥機
- ◇ バス・トイレ別
- ◇ 駐車場:月45,000円
- ◇ 室内洗濯機置場
- ◇ 空き・条件要確認
- ◇ 床:フローリング
- ◇ 駐輪場:2,500円/年 一括払い

※ ネット環境・駐車・駐輪場の使用方法等は建物管理にご確認ください。

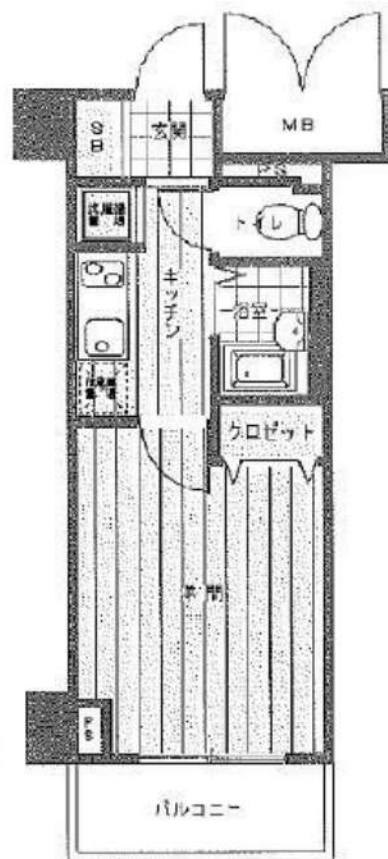
青山メイン企画 03-5281-4871

保証会社利用時

- オリコ
 - 初回50%
 - 月額1%
 - 年額なし
- アーク賃貸
 - 初回40%
 - 月額なし
 - 年額10,000円
- GTN
 - 初回60%+2,000円
 - 月額1,000円



※居室内に照明が残っている場合がございます。残置物扱いとなります。



※ 図面と現況が異なる場合は、現況優先とします。

その他	丸の内線「西新宿」駅徒歩11分		
交通	山手線「新宿」駅徒歩16分		
間取	1K	21.51	m ²
賃料	月額	77,000円	
	保証金	1ヶ月	礼金 1ヶ月
管理費	月額	9,000円	
建物	メインステージ西新宿 510号室		
所在地	東京都新宿区西新宿6-16-13		
構造	鉄筋コンクリート 12階建		
築年数	平成16年1月		
現況	空室		
その他	更新料	新賃料1ヶ月分	駐輪場
	契約期間	2年	駐車場
	更新時別途事務手数料(1万円+税)		
必要書類	顔写真付身分証明書+保険証or学生証(申込時)		
	入居者住民票(原本1通・契約時)		
備考	連帯保証人の印鑑証明(原本1通・契約時)		
	保証金解約時償却(内装費に充当)		
	解約2カ月前通知(書面にて通知)		
	住宅総合保険	18,000円	2年間
	鍵交換(U9・ピン・ディンプル)	17,000円	税別

新宿本店
みずいべや
水商売のお部屋
TEL 03-6279-2032
LINE ID 62792032
新宿区西新宿7-12-3小島ビル3F

歌舞伎町
みずいべや
歌舞伎のお部屋
TEL 03-6205-5732
LINE ID 62792032
新宿区歌舞伎町1-8-3良川ビル2F(あずま通り)

TEL 03-6205-5732
LINE ID 62792032
新宿区歌舞伎町1-8-3良川ビル2F(あずま通り)



美築！ペット可！！

JR東中野駅 徒歩 3分 / 新宿から 10分

入居費用格安物件

費用は前家賃+事務手数料8万円
+退去時のクリーニング費用5万円(税別)

敷金 礼金 0ヶ月

(ペット飼育の場合敷金1ヶ月)

保証人不要・外国籍相談・夜間勤務者歓迎

レジデンス東中野

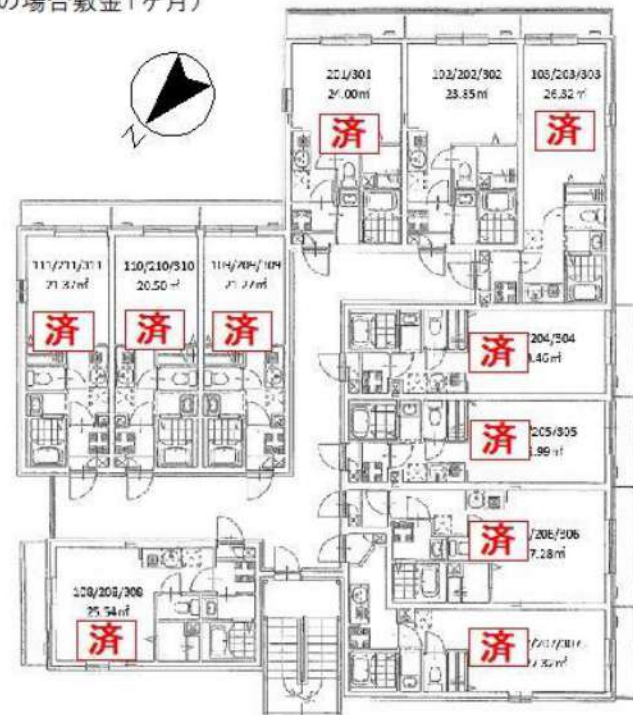
◎所在地 東京都中野区東中野4-7-23
◎構造規模 鉄骨造 地上3階建
◎築年 平成18年2月



間取	部屋No.	専有面積	入居	賃料	現況
1R	102	23.85㎡	12月中旬	92,000円	入居中

嬉しい充実設備

- ◎オートロック
- ◎バストイレ別
- ◎ウォシュレット
- ◎室内洗濯機置き場
- ◎シャンプードレッサー
- ◎エアコン
- ◎浴室乾燥機
- ◎フローリング
- ◎CATV



*図面と相違する場合は現況を優先致します。

新宿本店
みずいべや
水商売のお部屋

TEL 03-6279-2032
LINE ID 62792032
新宿区西新宿7-12-3小島ビル3F

歌舞伎町
みずいべや
歌舞伎のお部屋

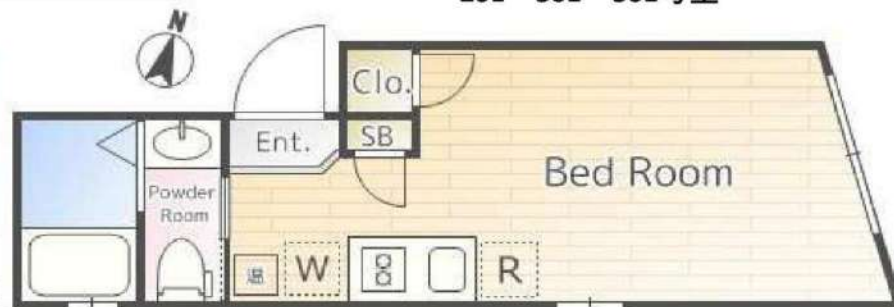
TEL 03-6205-5732
LINE ID 62792032
新宿区歌舞伎町1-8-3 良川ビル2F(あずま通り)



- ★築浅デザイナーズマンション！！
- ★コンクリート打ち放し！
- ★デザインクロス♪
- ★2路線3駅利用可能！
- ★オートロック&宅配ボックス♪



201・301・501号室



物件種目	デザイナーズ賃貸マンション		
賃料	82,000～84,000円		
共益費	5,000円		
敷金	1ヶ月	礼金	0ヶ月
所在地	東京都新宿区山吹町359-15		
交通	東京メトロ有楽町線「江戸川橋駅」徒歩3分 東京メトロ東西線「神楽坂駅」徒歩9分 東京メトロ東西線「早稲田駅」徒歩10分		
建物	建物名	ドルチェ神楽坂	
	構造・規模	鉄筋コンクリート造5階建	
	間取り	1R	
竣工	2016年10月		
契約期間	2年間		
専有面積	18.04㎡		
部屋番号	賃料表参照		
現況	賃料表参照		
設備	デザイナーズMS 室内洗濯機置場 フローリング 独立洗面台 シャワートイレ オートロック 浴室換気乾燥機 TVモニター付フォン システムIH2口キッチン 室内物干 電気温水器 収納 宅配ボックス		
鍵交換費用	15,000円(税別)		
火災保険料	17,000円(2年間)		
保証会社必須	賃料+管理費の50%(工ボス・全保連・エルズ)		
備考	個人申込:住民票・顔写真・身分証・収入証明 法人申込:法人登記簿謄本・印鑑証明・会社案内 1年未満の退去の場合には短期違約金有(賃+共1ヶ月分) ペット不可・ピアノ不可		

図面と現況に相違がある場合は現況優先。



TEL 03-6279-2032
LINE ID 62792032
新宿区西新宿7-12-3小島ビル3F

TEL 03-6205-5732
LINE ID 62792032
新宿区歌舞伎町1-8-3良川ビル2F(あずま通り)



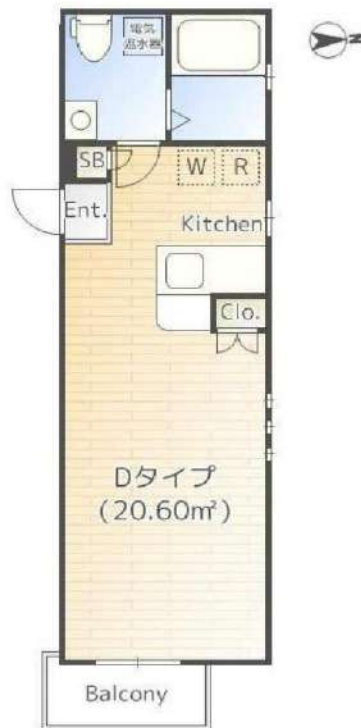
TEL 03-6279-2032
LINE ID 62792032
新宿区歌舞伎町1-8-3良川ビル2F(あずま通り)



☆築浅デザイナーズ！☆コンクリート打ちっ放し！

★2路線3駅利用可能！

☆1階層2部屋の東向き角部屋☆



物件種目	デザイナーズ賃貸マンション		
賃料	85,000円		
管理費	5,000円		
敷金	1ヶ月	礼金	0ヶ月
所在地	東京都新宿区山吹町337-15		
交通	東京メトロ有楽町線 「江戸川橋駅」徒歩6分 東京メトロ東西線 「神楽坂駅」徒歩10分 東京メトロ東西線 「早稲田駅」徒歩9分		
建物	建物名	桜ヒルズ神楽坂	
	構造・規模	鉄筋コンクリート造5階建	
	間取り	1R	
竣工	2015年3月		
契約期間	2年間		
専有面積	20.6㎡		
部屋番号	101号室		
現況	空室		
設備	デザイナーズMS 室内洗濯機置場 フローリング 浴室乾燥機 シャワートイレ オートロック TVモニターフォン システムIHキッチン 自転車駐輪場(月額1,000円) 電機温水器 オール電化 1Fトランクルームあり H2100*W600*D1150 月額¥2,200(税込)		
鍵交換費用	15,000円(税別)		
火災保険料	17,000円(2年間)		
保証会社必須	賃料+管理費の50%(エボス・全保連・エルズ)		
備考	個人申込:住民票・顔写真・身分証・収入証明 法人申込:法人登記簿謄本・印鑑証明・会社案内 1年未満の退去の場合には短期違約金有 ペット不可・ピアノ不可・二人同居相談		

図面と現況に相違がある場合は現況優先。



みずべや
水商売のお部屋

TEL 03-6279-2032
LINE ID 62792032
新宿区西新宿7-12-3小島ビル3F



みずべや
歌舞伎のお部屋

TEL 03-6205-5732
LINE ID 62792032
新宿区歌舞伎町1-8-3良川ビル2F(あずま通り)



貸マンション

新大久保駅

プレール・ドゥーク東新宿 I I 305

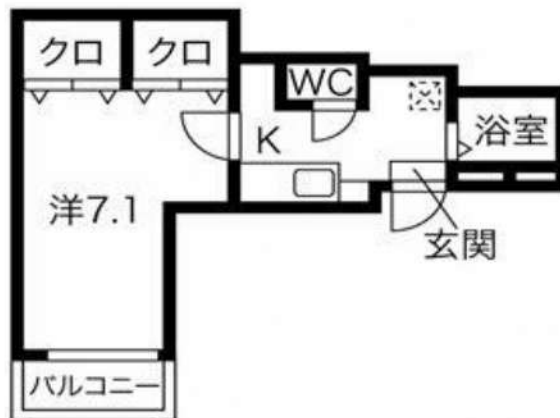
間取り
1K

専有面積
24.29㎡

築年月
2006年11月

チェックポイント！

駐輪場有,主要採光面：南西向き,常時ゴミ出し可能,分譲タイプ,角部屋,B・T別,追焚機能,洗面所独立,ガスコンロ可,クローゼット,シューズボックス,床下収納,洗濯機置場,都市ガス,フローリング,エアコン,B S端子,C A T V,オートロック,防犯カメラ,バルコニー



物件種目	貸マンション
最寄駅	新大久保
間取タイプ	1K
賃料条件	賃料 88,000円
	礼金1ヶ月 敷金なし 保証金なし

物件所在地	東京都新宿区大久保1丁目7-1		
交通	J R山手線 新大久保 徒歩8分		
建物	建物名	プレール・ドゥーク東新宿 I I 305	
	構造・規模	R C 4階建/3階部分	
	使用部分積	24.29㎡	
	間取内訳		
築年月	2006年11月	契約期間	2年
管理費等	なし 共益費 10,000円/月 雑費なし		
駐車場			
現況	空家	入居日	相談
設備	B・T別,追焚機能,洗面所独立,ガスコンロ可,クローゼット,シューズボックス,床下収納,洗濯機置場,都市ガス,フローリング,エアコン,B S端子,C A T V,オートロック,防犯カメラ,バルコニー		
保険等	要 2年19,000円		
備考	短期違約金：二年未満、賃料の一月相当額 更新事務手数料は税別表記となります 電力会社指定：E N E O Sでんき解約予告期間：2ヶ月前予告 ハウスクリーニング費用：40,000円 カギ交換費用：20,000円 エアコンクリーニング費用：10,000円 24時間緊急サポート費用：1,480円/月 更新料：新賃料1ヶ月 賃貸保証：加入要 初回保証料：月額賃料等の50%～ 利用駅1：都営大江戸線 東新宿 徒歩4分 利用駅2：西武新宿線 西武新宿 徒歩9分		



新宿本店
みずべや
水商売のお部屋

TEL 03-6279-2032
LINE ID 62792032
新宿区西新宿7-12-3小島ビル3F



歌舞伎町
みずべや
歌舞伎のお部屋

TEL 03-6205-5732
LINE ID 62792032
新宿区歌舞伎町1-8-3 良川ビル2F(あずま通り)



FOR RENT

都営大江戸線 《西新宿五丁目》 駅徒歩 2 分

- ◇ エアコン設置
- ◇ 宅配ボックス
- ◇ エレベーター
- ◇ バス・トイレ独立
- ◇ TVモニター付オートロック
- ◇ 室内洗濯機置場
- ◇ 浴室換気乾燥機
- ◇ 保証会社利用可
- ◇ 2口ガスシステムキッチン
- ◇ 床：フローリング

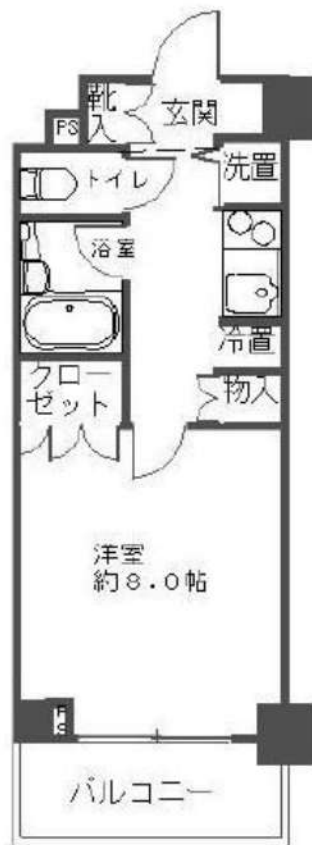
※ 鍵交換：玄関 ダブルロック ディンプルキー交換となります。
 ネット環境・駐輪場の使用方法等は建物管理にご確認ください。
 グローブシップ(株) 03-6362-9700

保証会社利用時

- オリコ
 - 初回50%
 - 月額1%
 - 年額なし
- アーク賃貸
 - 初回40%
 - 月額なし
 - 年額10,000円
- GTN
 - 初回60%+2,000円
 - 月額1,000円
 - 年額なし



※居室内に照明が残っている場合がございます。
 残置物扱いとなります。



その他交通	京王線「初台」駅徒歩15分		
間取	1K	25.2	m ²
賃料条件	月額	89,000円	
	保証金	1ヶ月	礼金 1ヶ月
管理費	月額	7,000	円
建物	ラグジュアリーアパートメント西新宿 308号室		
所在地	東京都新宿区西新宿4-8-41		
構造	鉄筋コンクリート造	6	階建
築年数	平成	16	年 7 月
現況	空室		
その他	更新料	新賃料1ヶ月分	駐輪場 有
	契約期間	2年	駐車場 -
必要書類	更新時別途事務手数料(1万円+税)		
備考	顔写真付身分証明書+保険証or学生証(申込時)		
	入居者住民票(原本1通・契約時)		
	連帯保証人の印鑑証明(原本1通・契約時)		
	保証金解約時償却(内装費に充当)		
	解約2カ月前通知(書面にて通知)		
	住宅総合保険	18,000円	2年間
	鍵交換(任意)	23,000円	税別

※ 図面と現況が異なる場合は、現況優先とします。

貸マンション

西早稲田駅

リヴシティ西早稲田 311

間取り
1K

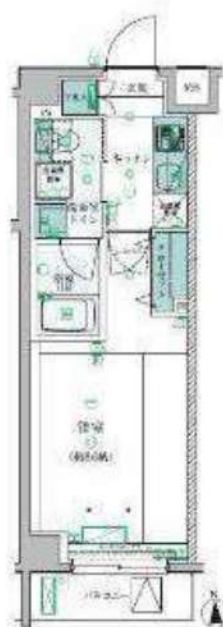
専有面積
25.96㎡

築年月
2014年06月

ペット飼育可能物件 設備充実のマンション

チェックポイント！

バイク置場有,駐輪場有,主要採光面：南向き,ペット相談,保証人不要,ルームシェア可,二人入居可,常時ゴミ出し可能,分譲タイプ,24時間換気システム,B・T別,シャワー,浴室乾燥機,トイレ,温水洗浄便座,洗面所,洗面台,洗面所独立,ガスコンロ付,2口コンロ,システムキッチン,収納スペース,クローゼット,シューズボックス,室内洗濯機置場,洗濯機置場,給湯,都市ガス,フローリング,エアコン,C.S,B.S端子,インターネット使用料無料,オートロック,モニタ付インターホン,防犯カメラ,カードキー,バルコニー,エレベーター,宅配BOX



物件種目	貸マンション
最寄駅	西早稲田
間取タイプ	1K
賃貸条件	賃料 92,500円 礼金なし 敷金なし 保証金1ヶ月

物件所在地	東京都新宿区西早稲田3丁目30-30		
交通	東京メトロ副都心線 西早稲田 徒歩6分		
建物	建物名	リヴシティ西早稲田 311	
	構造・規模	RC 6階建 地下1階/3階部分	
	使用部分積	25.96㎡	
	間取内訳	洋 8.6 K 2	
築年月	2014年06月	契約期間	2年
管理費等	10,000円/月		
駐車場			
現況	居住中	入居日	2020年11月中旬予定
設備	B・T別,シャワー,浴室乾燥機,トイレ,温水洗浄便座,洗面所,洗面台,洗面所独立,ガスコンロ付,2口コンロ,システムキッチン,収納スペース,クローゼット,シューズボックス,室内洗濯機置場,洗濯機置場,給湯,都市ガス,フローリング,エアコン,C.S,B.S端子,インターネット使用料無料,オー...		
保険等	要 2年15,000円		
備考	短期解約違約、指定の引越・電気会社あり。ペット可(敷金1ヶ月・契約時償却)。ネット使用料無料、設備充実のマンションです。図面と現況が異なる場合は、現況が優先となります。南向き 保証金、契約時償却。更新事務手数料：5000円(税別)。クリーニング代、退去時別途。更新料：新賃料1.5ヶ月 賃貸保証：加入要 レグシス(初回)総賃料の50%~(月額)総賃料の1%~(決済サービス料)500円(税抜) /月 鍵交換代等：有 30,000円~ 利用駅1：東京メトロ東西線 高田馬場 徒歩8分 利用駅2：J.R山手線 高田馬場 徒歩11分		



みずべや

水商売のお部屋

TEL 03-6279-2032
LINE ID 62792032
新宿区西新宿7-12-3小島ビル3F



みずべや

歌舞伎のお部屋

TEL 03-6205-5732
LINE ID 62792032
新宿区歌舞伎町1-8-3 良川ビル2F(あずま通り)



美築！ペット可！！

JR東中野駅 徒歩 3分 / 新宿から 10分

入居費用格安物件

費用は前家賃+事務手数料8万円
+退去時のクリーニング費用5万円(税別)

敷金 礼金 0ヶ月

(ペット飼育の場合敷金1ヶ月)

保証人不要・外国籍相談・夜間勤務者歓迎

レジデンス東中野

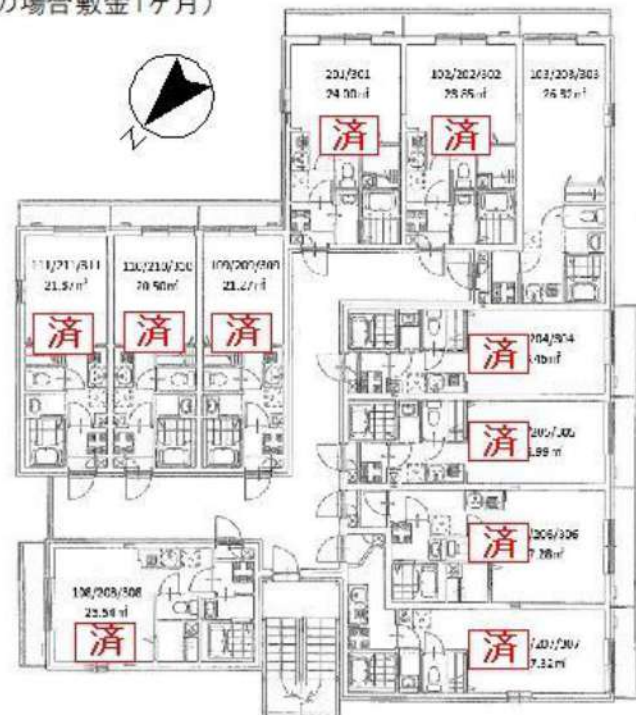
◎所在地 東京都中野区東中野4-7-23
◎構造規模 鉄骨造 地上3階建
◎築年 平成18年2月

間取	部屋No.	専有面積	入居	賃料	現況
1R	103	26.32㎡	11月末	95,000円	入居中



嬉しい充実設備

- ◎オートロック
- ◎バストイレ別
- ◎ウォシュレット
- ◎室内洗濯機置き場
- ◎シャンプードレッサー
- ◎エアコン
- ◎浴室乾燥機
- ◎フローリング
- ◎CATV



※図面と相違する場合は現況を優先致します。

新宿本店
みずいべや
水商売のお部屋

TEL 03-6279-2032
LINE ID 62792032
新宿区西新宿7-12-3小島ビル3F

歌舞伎町
あずま通り
みずいべや
歌舞伎のお部屋

TEL 03-6205-5732
LINE ID 62792032
新宿区歌舞伎町1-8-3 良川ビル2F(あずま通り)



貸マンション

牛込柳町駅

プレミアムキューブG市谷甲良町(プレミアムキューブジーイチガヤコウラチョウ) 501

間取り
1K

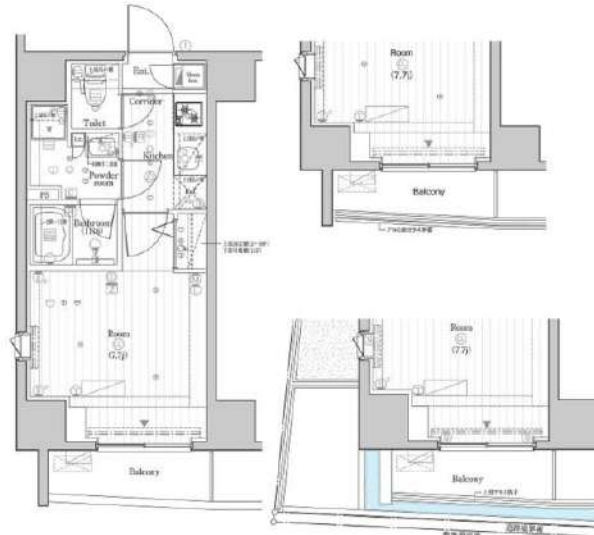
専有面積
25.20㎡

築年月
2018年11月



チェックポイント！

バイク置場有,駐輪場有,主要採光面：南向き,ペット相談,二人入居可,デザイナーズ,外観タイル張り, B・T別,オートバス,シャワー,追焚機能,浴室乾燥機,トイレ,ガスコンロ付,2口コンロ,システムキッチン,クローゼット,シューズボックス,室内洗濯機置場,給湯,都市ガス,フローリング,エアコン,インターネット使用料無料,モニタ付オートロック,エレベーター,宅配BOX



物件種目	貸マンション
最寄駅	牛込柳町
間取タイプ	1K
賃料	102,000円
賃貸条件	礼金なし 敷金なし 保証金なし

物件所在地	東京都新宿区市谷甲良町 2-2-4		
交通	都営大江戸線 牛込柳町 徒歩4分		
建物	建物名	プレミアムキューブG市谷甲良町(プレミアムキューブジーイチガヤコウラチョウ) 501	
	構造・規模	RC 14階建/5階部分	
	使用部分積	25.20㎡	
	間取内訳		
築年月	2018年11月	契約期間	2年
管理費等	なし 共益費 25,000円/月 雑費なし		
駐車場			
現況	空家	入居日	即時
設備	B・T別,オートバス,シャワー,追焚機能,浴室乾燥機,トイレ,ガスコンロ付,2口コンロ,システムキッチン,クローゼット,シューズボックス,室内洗濯機置場,給湯,都市ガス,フローリング,エアコン,インターネット使用料無料,モニタ付オートロック,エレベーター,宅配BOX		
保険等	要 2年23,000円		
備考	■入居サポート21450円 ■抗菌代16500円 ■事務手数料11000円 ■保証会社必須~50% ■火災保険23000円 更新料:新賃料1.5ヶ月 賃貸保証:利用可 総賃料の~50% 利用駅1:東京メトロ東西線 神楽坂 徒歩11分 利用駅2:JR総武・中央線 市ヶ谷 徒歩18分		



新宿本店

みずべや

水商売のお部屋

TEL 03-6279-2032

LINE ID 62792032

新宿区西新宿7-12-3小島ビル3F

歌舞伎町
あずま通り

みずべや

歌舞伎のお部屋

TEL 03-6205-5732

LINE ID 62792032

新宿区歌舞伎町1-8-3 良川ビル2F(あずま通り)

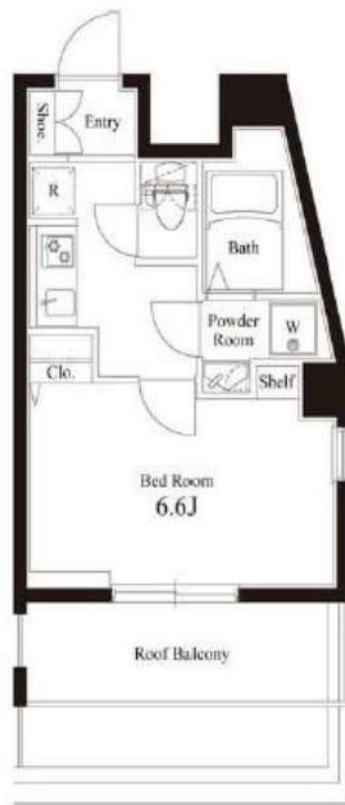


RENECAT導入済物件★消臭抗菌効果が半永久持続 駅近賃貸マンション・都会のオアシスに住まう

Access

都営大江戸線
「西新宿五丁目」 駅徒歩 6分

東京メトロ丸の内線
「中野坂上」 駅徒歩 6分



0701 号室 専有面積 23.56㎡

間取 1K

賃料 **110,000** 円/月

共益費 12,000 円/月

物件概要

所在地／ 東京都新宿区西新宿5丁目15-12
 構造・規模／ 鉄筋コンクリート造 7階建
 総戸数／ 31 戸
 築年月／ 2010年03月19日
 入居日／ 2021年01月13日

契約条件

敷金0ヶ月・礼金0ヶ月

C保証システム利用料:家賃総額の50%(最低金額5万円)税別
 24時間安心サポート料11,000円鍵交換代19,800円
 室内抗菌処理代16,500円事務手数料16,500円
 当社指定賃貸入居者総合保険加入の事(別途費用)
 ※賃料口座引落とし(口座振替手数料:月額550円)
 普通賃貸借2年契約(更新可)

- タイル貼りの美しい外観
- TVモニター付オートロックシステム
- 共用部防犯カメラ
- 防犯窓付エレベーター
- ダブルロック&ディンプルキー
- 玄関人感センサー付照明
- 床フローリング仕様
- 洋室エアコン標準装備
- オリジナルシステムキッチン
- 2口ガスコンロ
- バスルームとトイレを独立
- 雨天・冬は必須!浴室換気乾燥暖房機
- パウダールーム洗面台
- 温水シャワートイレ
- 収納便利なクローゼット
- インターネット対応(別途費用)
- 24時間受取可能宅配BOX
- 駐輪場:初回登録料3,300円
- ペット可:別途敷金1ヶ月小型1匹まで
- 2人入居可能・外国籍入居可能



24時間安心サポート

設備のトラブルに24時間365日の受付体制

医療健康サービス 24

看護前が24時間365日ご相談に応じます。

※図面と状況が異なる場合、状況優先とさせていただきます。



みずいば
水商売のお部屋

TEL 03-6279-2032
LINE ID 62792032
新宿区西新宿7-12-3小島ビル3F



みずいば
歌舞伎のお部屋

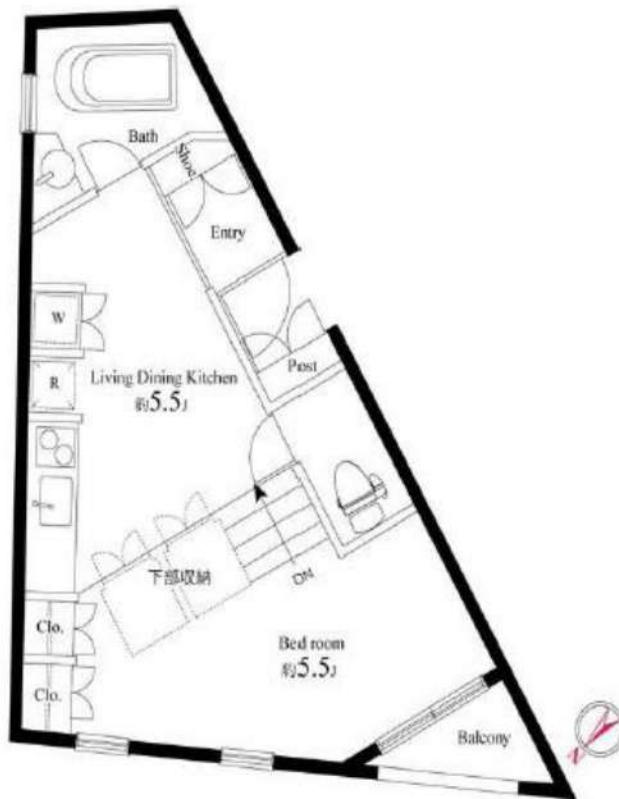
TEL 03-6205-5732
LINE ID 62792032
新宿区歌舞伎町1-8-3 良川ビル2F(あずま通り)

RENECAT導入済物件★消臭抗菌効果が半永久持続 駅や生活利便施設! 快適な生活!

Access

東京メトロ丸の内線
「新中野」駅徒歩3分

JR中央線
「中野」駅徒歩12分



0201 号室 専有面積 35.84㎡

間取 1R

賃料 114,000 円/月

共益費 10,000 円/月

物件概要

所在地/ 東京都中野区中央4丁目17-6
構造・規模/ 鉄筋コンクリート造 3階建 地下1階
総戸数/ 6 戸
築年月/ 2010年03月19日
入居日/ 2020年11月10日

契約条件

敷金0ヶ月・礼金0ヶ月

C保証システム利用料: 家賃総額50%(最低金額5万円)税別
24時間安心サポート料11,000円 鍵交換代19,800円
室内抗菌処理代16,500円 事務手数料16,500円
当社指定賃貸入居者総合保険加入の事(別途費用)
※賃料口座引落し(口座振替手数料: 月額550円)
普通賃貸借2年契約
※自転車置場無し(持ち込みも不可です)
無断で止めた場合は撤去となります。

- コンクリート打ち放しのお洒落な外観
- TVモニター付インターフォン
- 防犯性に優れたディンプルキー
- 床フローリング仕様
- エアコン標準装備
- オリジナルシステムキッチン
- 2口IHコンロ
- バスルームとトイレを独立
- パウダールーム洗面台
- 洗濯機置き場室内

- お洒落な猫足型バス
- 温水シャワートイレ
- 収納便利なクローゼット
- スポットライト
- シューズBOX
- インターネット光対応(別途費用)
- BS・110°CS(別途費用)
- SOHO可(別途敷金1ヵ月)登記不可
- ペット可(別途敷金1ヵ月)小型1匹まで
- 2人入居可能・外国籍入居可能



24時間安心サポート

設備のトラブルに24時間365日の受付体制

医療健康サービス 24

看護師が24時間365日ご相談に応じます。

※図面と状況が異なる場合、状況優先とさせていただきます。



みずべや
水商売のお部屋

TEL 03-6279-2032
LINE ID 62792032
新宿区西新宿7-12-3小島ビル3F



みずべや
歌舞伎のお部屋

TEL 03-6205-5732
LINE ID 62792032
新宿区歌舞伎町1-8-3 良川ビル2F(あずま通り)



貸マンション

若松河田駅

ZOOM新宿夏目坂(ズームシンジユクナツメザカ) 1002

間取り
1K

専有面積
42.76㎡

築年月
2019年07月



チェックポイント！

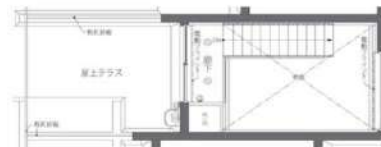
駐輪場有,主要採光面:東向き,ペット相談,二人入居可,デザイナーズ,常時ゴミ出し可能,分譲タイプ,最上階,24時間換気システム,外壁コンクリート,B・T別,オートバス,シャワー,追焚機能,浴室乾燥機,トイレ,温水洗浄便座,洗面台,ガスコンロ可,2口コンロ,システムキッチン,グリル,クローゼット,シューズボックス,照明器具,人感センサー付照明,室内洗濯機置場,給湯,都市ガス,フローリング,床暖房,エアコン,CATV,MMコンセント,インターネット対応,インターネット使用料無料,ダブルロックドア,オートロック,ディンプルキー,防犯カメラ,バルコニー,テラス,エレベーター,宅配BOX,クリーニングサービス

I type

専有面積 / 42.763㎡
バルコニー面積 / 4.12㎡
屋上テラス面積 / 12.10㎡



※Tタイプ/下階



※Tタイプ/上階

物件種目	貸マンション
最寄駅	若松河田
間取タイプ	1K
賃貸条件	賃料 172,000円 礼金1ヶ月 敷金1ヶ月 保証金なし

物件所在地	東京都新宿区若松町 35-14		
交通	都営大江戸線 若松河田 徒歩4分		
建物	建物名	ZOOM新宿夏目坂(ズームシンジユクナツメザカ) 1002	
	構造・規模	RC 10階建/10階部分	
	使用部分積	42.76㎡	
	間取内訳	洋室10.8畳	
築年月	2019年07月	契約期間	2年
管理費等	10,000円/月 共益費なし 雑費なし		
駐車場			
現況	居住中	入居日	2020年12月中旬予定
設備	B・T別, オートバス,シャワー,追焚機能,浴室乾燥機,トイレ,温水洗浄便座,洗面台,ガスコンロ可,2口コンロ,システムキッチン,グリル,クローゼット,シューズボックス,照明器具,人感センサー付照明,室内洗濯機置場,給湯,都市ガス,フローリング,床暖房,エアコン,CATV,MMコンセント...		
保険等	不要		
備考	鍵交換費用(税別):20,000円 家財保険+付帯サービス(税別):1,500円/月 更新料:新賃料1ヶ月 賃貸保証:加入要 初回保証料=合計賃料×50%(法人50%)、月額保証料=合計賃料×1% 利用駅1:都営大江戸線 牛込柳町 徒歩6分 利用駅2:東京メトロ東西線 早稲田 徒歩7分		



新宿本店
みずべや
水商売のお部屋

TEL 03-6279-2032
LINE ID 62792032
新宿区西新宿7-12-3小島ビル3F



歌舞伎町
みずべや
歌舞伎のお部屋

TEL 03-6205-5732
LINE ID 62792032
新宿区歌舞伎町1-8-3 良川ビル2F(あずま通り)



フェニックス西参道タワー 1505

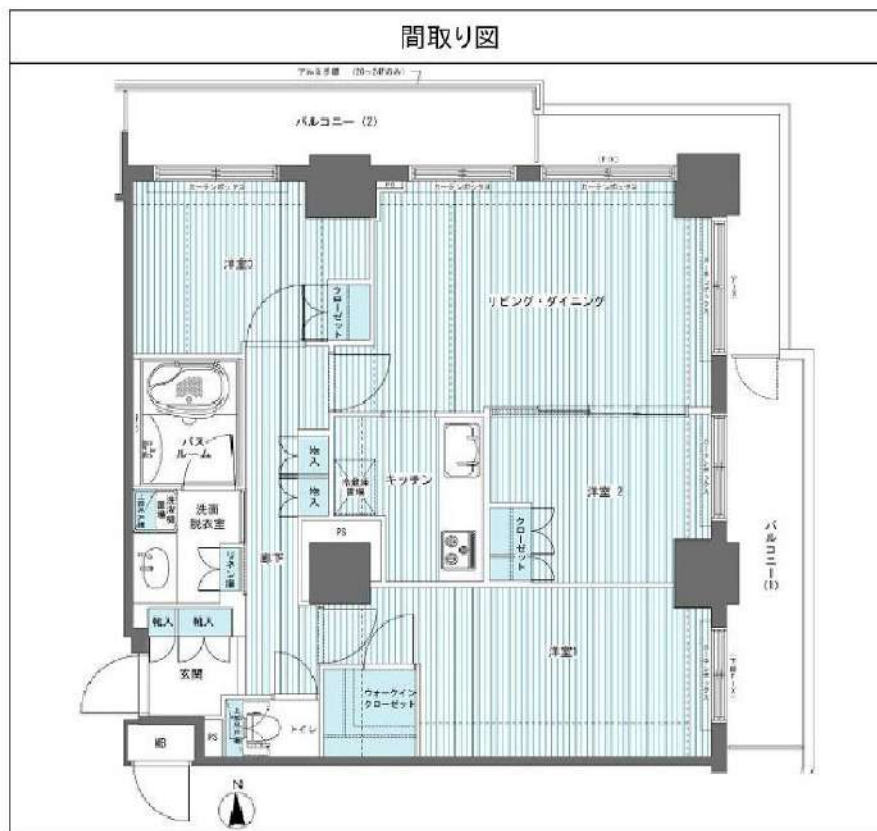
間取り	賃料	管理費等
3LDK	320,000円	30,000円

敷金/保証金	320,000円	礼金/権利金	320,000円
敷引/償却金		更新料	1ヶ月(新賃料)
その他費用	[一時金] 鍵交換費用(税別): 20,000円 [月次費用] 家財保険+付帯サービス(税別): 1,500円 (備考) ■契約時: 当月分+翌月分の賃料・管理費をお支払い頂きます。 ■ペット飼育時: 敷金1ヶ月追加(別途飼育細則参照・要申請書) ■解約時: ルームクリーニング費用及び借主負担分の原状回復費用をお支払い頂きます		
物件種別	マンション		
物件所在地	東京都渋谷区代々木4丁目30-5		
交通	京王新線 初台駅 徒歩5分 小田急線 参宮橋駅 徒歩9分 中央線 新宿駅 徒歩14分		
間取り詳細	15階: LDK 12.90畳, 洋室 8.10畳, 洋室 5.20畳, 洋室 5.00		
構造	鉄筋コンクリート 15階 / 24階建		
面積	76.75㎡	向き	北
築年月	2008年8月8日	契約期間	普通借家契約 2年
駐車場	要問合せ	入居時期	2020年12月下旬
設備	3口ガス(グリル付) 独立洗面台 浴室換気乾燥機 追焚 温水洗浄便座 角部屋 ※内装は入居までに変更となる場合がございます		
入居諸条件	ペット可, 二人入居可		
損害保険			
保証会社	必須 初回保証料=合計賃料×50%(法人50%)、月額保証料=合計賃料×1%		
備考	■民泊利用不可 ■自転車: 月額500円 バイク: 月額1,000~2,000円(契約時2年間一括払い※台数要確認) ■部屋タイプ: Y ※内装は入居までに変更となる場合がございます ■シアタールーム・フィットネスジム・ゴルフシュミレーター有(各有料)、24時間有人管理		

外観



その他





みずべや
水商売のお部屋

TEL 03-6279-2032
LINE ID 62792032
新宿区西新宿7-12-3小島ビル3F



みずべや
歌舞伎のお部屋

TEL 03-6205-5732
LINE ID 62792032
新宿区歌舞伎町1-8-3 良川ビル2F(あずま通り)



フェニックス西参道タワー 1603

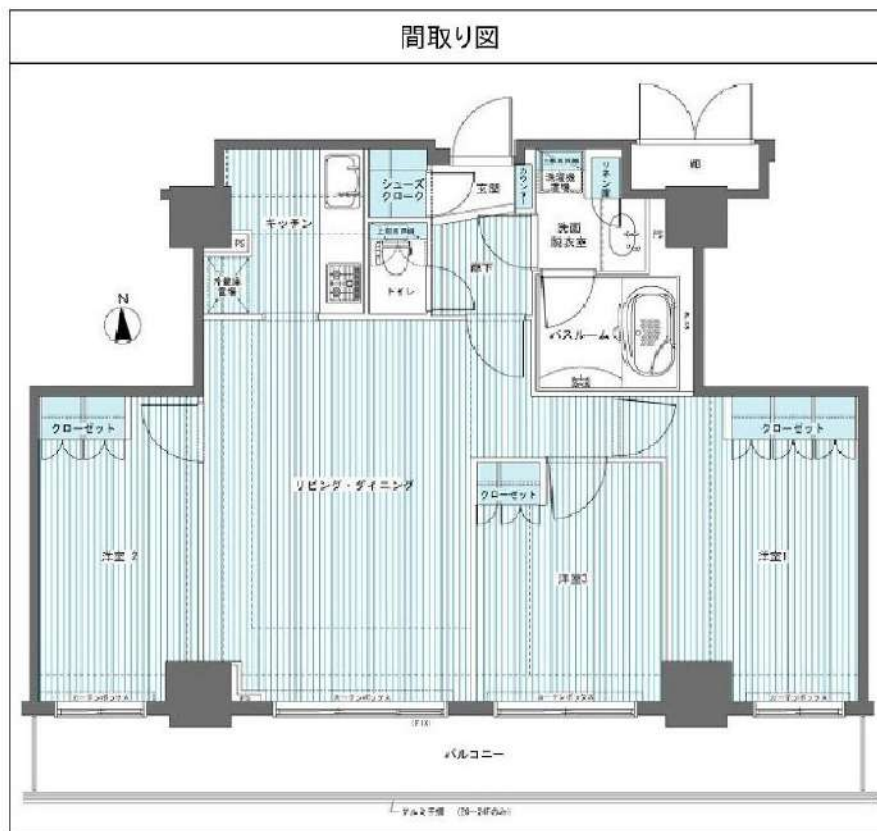
間取り	賃料	管理費等
3LDK	366,000円	30,000円

敷金/保証金	366,000円	礼金/権利金	366,000円
敷引/償却金	0円	更新料	1ヶ月(新賃料)
その他費用	[一時金]鍵交換費用(税別):20,000円 [月次費用]家財保険+付帯サービス(税別):1,500円 [備考]■契約時:当月分+翌月分の賃料・管理費をお支払い頂きます。■ペット飼育時:敷金1ヶ月追加(別途飼育細則参照・要申請書) ■解約時:ルームクリーニング費用及び借主負担分の原状回復費用をお支払い頂きます		
物件種別	マンション		
物件所在地	東京都渋谷区代々木4丁目30-5		
交通	京王新線 初台駅 徒歩5分 小田急線 参宮橋駅 徒歩9分 中央線 新宿駅 徒歩14分		
間取り詳細	16階:LDK 17.20畳, 洋室 7.60畳, 洋室 6.30畳, 洋室 5.90畳		
構造	鉄筋コンクリート 16階 / 24階建		
面積	82.48㎡	向き	南
築年月	2008年8月8日	契約期間	普通借家契約 2年
駐車場	要問合せ	入居時期	2020年12月下旬
設備	3口ガス・グリル付 独立洗面台 脱衣室 浴室換気乾燥機 追焚 温水洗浄便座 全室エアコン ※内装は入居までに変更となる場合がございます		
入居諸条件	ペット可, 二人入居可		
損害保険			
保証会社	必須 初回保証料=合計賃料×50%(法人50%)、月額保証料=合計賃料×1%		
備考	■民泊利用不可 ■自転車:月額500円 バイク:月額1,000~2,000円(契約時2年間一括払い※台数要確認) ■部屋タイプ:W ※内装は入居までに変更となる場合がございます		

外観



その他





TEL 03-6279-2032
LINE ID 62792032
新宿区西新宿7-12-3小島ビル3F



TEL 03-6205-5732
LINE ID 62792032
新宿区歌舞伎町1-8-3 良川ビル2F(あずま通り)