

# 京急空港線 大鳥居駅 徒歩7分

京急空港線 糞谷駅 徒歩11分

京急空港線 穴守稲荷駅 徒歩15分



ドラッグストアまで  
徒歩 1分!  
コンビニまで  
徒歩 2分!



クオーレ西糞谷		賃貸マンション	
402号室		間取り	1K
賃料	74,000円		
共益費	5,000円		
敷金	1ヶ月	礼金	1ヶ月

住所	東京都大田区西糞谷3丁目8-15		
構造・規模	鉄筋コンクリート造 4階建 4階		
専有面積	23.41㎡	部屋向き	東
築年月	2007年1月		
更新料	新賃料の1.5ヶ月分	償却/敷引	0円
入居可能予定日	2020年12月上旬予定	契約期間	2年

ライフサポート株式会社(1年・更新可)※ご内容によってプランの変動あり  
 ※初回保証料 (賃料+共益費)×50%~  
 更新料:保証期間中の家賃滞滞回数(下記)により変動  
 ※延滞回数は更新後リセット  
 0回-10,000円/1回-20,000円/2回-30,000円  
 3回-賃料(共益費込)の50%/4回以上-賃料(共益費込)の100%  
 (最低保証更新料40,000円)  
 ※保証料が月額賃料を超える場合は、月額賃料が上限となります。  
 保険 A-LIFE(2年掛捨てタイプ)家財保険・賠償責任保険 加入必須  
 1K/1R: 15,400円(借家責任保険 1,000万円/家財保険 300万円)

◎契約時に別途鍵交換代(20,000円+税)  
 ◎事務手数料(5,000円+税) ◎除菌消臭代(15,000円+税)  
 ◎当社指定の火災保険加入の事  
 ◎1年未満解約の場合、賃料1ヶ月(賃料+共益費)の違約金あり  
 ◎口座振替手数料(300円+税) ◎ビットコイン決済相談可  
 ◎審査内容により、連帯保証人を付けて頂く場合がございます

- 設備・仕様
- ★オートロック
  - ★インターホン (TVモニター付)
  - ★CATV (要チューナー) (ケーブルインターネット 利用可 JCN大田)
  - ★ガスコンロ(1口)
  - ★エアコン
  - ★収納
  - ★フローリング
  - ★追い焚き
  - ★浴室乾燥機
  - ★室内洗濯機置場
  - ★ロフト
  - ★バルコニー

## 物件

ロフト  
付き!



図面と相違する  
場合は、現況を  
優先致します



# 貸マンション

## 大森海岸駅

スカイコート大森第5 303

間取り  
1K

専有面積  
21.73㎡

築年月  
2004年11月



### チェックポイント！

主要採光面：西向き、保証人不要、二人入居可、外観タイル張り、分譲タイプ、24時間換気システム、B・T別、シャワー、浴室乾燥機、トイレ、ガスコンロ可、2口コンロ、システムキッチン、収納スペース、シューズボックス、室内洗濯機置場、洗濯機置場、都市ガス、フローリング、冷房、エアコン、CS、BS端子、CATV、オートロック、モニター付オートロック、モニター付インターホン、バルコニー、エレベーター、宅配BOX



※反転タイプ

物件種目	貸マンション
最寄駅	大森海岸
間取タイプ	1K
賃貸条件	賃料 74,500円 礼金なし 敷金なし 保証金なし

物件所在地	東京都大田区大森本町1丁目2-3		
交通	京急本線 大森海岸 徒歩2分		
建物	建物名	スカイコート大森第5 303	
	構造・規模	RC 9階建/3階部分	
	使用部分積	21.73㎡	
	間取内訳		
築年月	2004年11月	契約期間	2年
管理費等	6,500円/月 共益費なし 雑費なし		
駐車場			
現況	空家	入居日	即時
設備	B・T別、シャワー、浴室乾燥機、トイレ、ガスコンロ可、2口コンロ、システムキッチン、収納スペース、シューズボックス、室内洗濯機置場、洗濯機置場、都市ガス、フローリング、冷房、エアコン、CS、BS端子、CATV、オートロック、モニター付オートロック、モニター付インターホン、バルコニー、エレベ...		
保険等	要 2年20,000円		
備考	SYLAプレミアムクラブ：1,000円/月 更新料：新賃料1ヶ月 賃貸保証：加入要 エルズサポート 40%年間保証料10,000円 鍵交換代等：有 25,000円～ 利用駅1：JR京浜東北・根岸線 大森 徒歩10分 利用駅2：京急本線 平和島 徒歩13分		



**新宿本店**  
**みずいべや**  
水商売のお部屋

TEL 03-6279-2032  
LINE ID 62792032  
新宿区西新宿7-12-3小島ビル3F



**歌舞伎町あずまビル**  
**みずいべや**  
歌舞伎のお部屋

TEL 03-6205-5732  
LINE ID 62792032  
新宿区歌舞伎町1-8-3 良川ビル2F(あずま通り)



# 貸マンション

平和島駅

ジーベック大森ウエスト 302

間取り  
1K

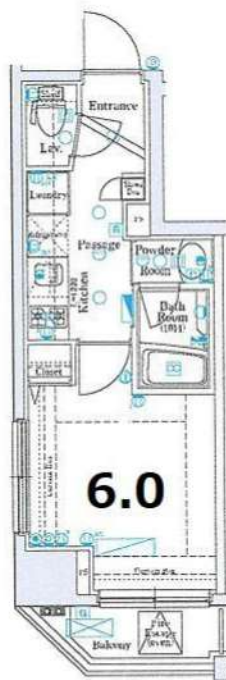
専有面積  
21.26㎡

築年月  
2013年03月



## チェックポイント！

駐輪場有(無料)主要採光面：東向きベランダ相談小型犬可猫可(敷金1か月追加(進去時償却))二人入居可、高齢者相談、外観タイル張り、常時ゴミ出し可能分譲タイプ24時間換気システム、B・T別オートバス、シャワー浴室乾燥機、トイレ、温水洗浄便座、洗面所、洗面台、洗面所独立ガスコンロ付、2口コンロ、システムキッチン、収納スペース、全居室収納、クローゼット、シューズボックス、室内洗濯機置場、洗濯機置場、給湯、都市ガス、フローリング、全居室フローリング、冷暖房、エアコン、CS、BS端子、CATV、オートロック、モニタ付オートロック、モニタ付インターホン、ディンプルキー、防犯カメラ、24時間セキュリティ、バルコニー、エレベーター...



物件種目	貸マンション
最寄駅	平和島
間取タイプ	1K
賃貸条件	賃料 75,000円 礼金1ヶ月 敷金なし 保証金なし

物件所在地	東京都大田区大森西3丁目 31-3		
交通	京急本線 平和島 徒歩6分		
建物	建物名	ジーベック大森ウエスト 302	
	構造・規模	RC 9階建/3階部分	
	使用部分積	21.26㎡	
	間取内訳	洋6	
築年月	2013年03月	契約期間	2年
管理費等	10,000円/月		
駐車場			
現況	空家	入居日	即時
設備	B・T別、オートバス、シャワー浴室乾燥機、トイレ、温水洗浄便座、洗面所、洗面台、洗面所独立、ガスコンロ付、2口コンロ、システムキッチン、収納スペース、全居室収納、クローゼット、シューズボックス、室内洗濯機置場、洗濯機置場、給湯、都市ガス、フローリング、全居室フローリング、冷暖房、...		
保険等	要 2年18,000円		
備考	更新事務手数料：0.5ヶ月分(初月) 退去時：クリーニング費用：45,000円(初月) 事務手数料：5,500円 除菌消臭サービス：13,200円 24h緊急サポート：1,000円/月 更新料：新賃料1ヶ月 賃貸保証：加入要 保証会社：エポス(初回保証料5.0%、月額1%) その他保証会社利用時敷金1か月追加 鍵交換代等：有 33,000円～ 利用駅1：京急本線 大森町 徒歩6分		



新宿本店  
みずべや  
水商売のお部屋

TEL 03-6279-2032  
LINE ID 62792032  
新宿区西新宿7-12-3小島ビル3F



歌舞伎町  
みずべや  
歌舞伎のお部屋

TEL 03-6205-5732  
LINE ID 62792032  
新宿区歌舞伎町1-8-3良川ビル2F(あずま通り)



人気物件!

# アヴィニティー品川戸越

302号室

東急池上線  
東急池上線  
東急目黒線

荏原中延駅 徒歩 9分  
戸越銀座駅 徒歩12分  
西小山駅 徒歩12分



## 設備・仕様 システムキッチン完備★

- ★駐輪場あり(無料) ★インターホン (TVモニター付)
- ★エレベータ ★オートロック ★宅配BOX ★フローリング
- ★システムキッチン(ガスコンロ2口・グリル付) ★エアコン
- ★洗濯機置場(室内) ★浴室乾燥機 ★バス・トイレ別
- ★洗浄便座 ★収納 ★角部屋
- ★バルコニー

### 新生活楽々スタートプラン

家賃に+¥5,000で生活に必要な家電をお部屋に設置します!  
お支払は家賃と一緒に、生活がすぐに始められる楽々プラン  
液晶TV(19型)・冷蔵庫(130L)・洗濯機(4.2kg)・縦型クリーナー・電子レンジのセット

スーパーまで徒歩2分♪



光ファイバー対応!

(ご加入は個人負担となります)



図面と相違する場合は現況を優先致します

## 分譲賃貸マンション

302号室 間取りタイプ 1K

賃料 76,000円

敷金 1ヶ月 礼金 1ヶ月

物件所在地	東京都品川区荏原6丁目9-9		
交通	東急池上線	荏原中延駅	徒歩 9分
	東急池上線	戸越銀座駅	徒歩12分
建物	構造・規模	鉄筋コンクリート造	13階建
	専有面積	23.46㎡	築年月 平18年2月
入居	平成30年2月下旬予定	契約期間	2年
共益費	5,000円	更新料	新賃料の1.5ヶ月分
備考	<ul style="list-style-type: none"> <li>◎借主は契約時に別途鍵交換代(20,000円+税)</li> <li>◎契約書類作成費用及び郵送料(5,000円+税)</li> <li>◎除害消臭代(15,000円+税)負担</li> <li>◎当社指定の火災保険加入の事</li> <li>◎1年未満解約の場合、賃料1ヶ月の違約金有り</li> <li>◎駐輪場のご利用は、登録制で有料となります</li> <li>◎家具・家電のリースも取り扱っております</li> </ul>		
契約形態	原則、通常契約(保証会社要(1年・更新可)) ※初回保証料…(家賃+共益費)×50%~100% 審査内容により連帯保証人を付して頂く場合がございます なお、申込時、ご相談ください		

### 生活情報

- \* コンビニまで.....450m
- \* スーパーまで.....160m
- \* 病院まで.....450m



みずべや  
水商売のお部屋

TEL 03-6279-2032  
LINE ID 62792032  
新宿区西新宿7-12-3小島ビル3F



みずべや  
歌舞伎のお部屋

TEL 03-6205-5732  
LINE ID 62792032  
新宿区歌舞伎町1-8-3 良川ビル2F(あずま通り)



# 貸マンション

蒲田駅

セジヨリ蒲田 I I 403

間取り  
1K

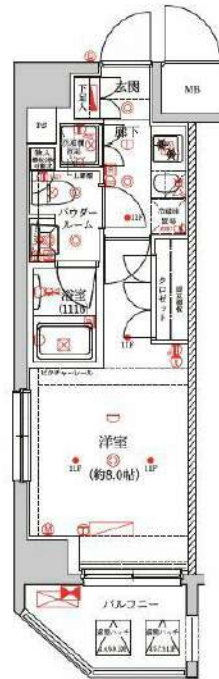
専有面積  
25.81㎡

築年月  
2014年06月



## チェックポイント！

バイク置場有,駐輪場有,主要採光面：東向き,ペット相談,デザイナーズ,外観タイル張り,B・T別,シャワー,追焚機能,浴室乾燥機,トイレ,洗面所独立,2口コンロ,システムキッチン,クローゼット,シューズボックス,室内洗濯機置場,給湯,都市ガス,フローリング,エアコン,C S,B S端子,モニタ付オートロック,モニタ付インターホン,エレベーター,宅配BOX



物件種目	貸マンション
最寄駅	蒲田
間取タイプ	1K
賃貸条件	賃料 84,000円 礼金2ヶ月 敷金1ヶ月 保証金なし

物件所在地	東京都大田区蒲田5丁目 33-7		
交通	J R京浜東北・根岸線 蒲田 徒歩6分		
建物	建物名	セジヨリ蒲田 I I 403	
	構造・規模	R C 11階建/4階部分	
	使用部分積	25.81㎡	
	間取内訳		
築年月	2014年06月	契約期間	2年
管理費等	なし 共益費 10,000円/月 雑費なし		
駐車場			
現況	居住中	入居日	2020年11月23日
設備	B・T別,シャワー,追焚機能,浴室乾燥機,トイレ,洗面所独立,2口コンロ,システムキッチン,クローゼット,シューズボックス,室内洗濯機置場,給湯,都市ガス,フローリング,エアコン,C S,B S端子,モニタ付オートロック,モニタ付インターホン,エレベーター,宅配BOX		
保険等	要 2年23,000円		
備考	■更新料/新賃料の1.5ヶ月 ■保証会社/ルームバンク緊連 40%、連保30% 更新料:新賃料1.5ヶ月 賃貸保証:利用可 総賃料の~4.0% 利用駅1:東急多摩川線 蒲田 徒歩6分 利用駅2:東急池上線 蒲田 徒歩6分		



新宿本店  
みずべや  
水商売のお部屋

TEL 03-6279-2032  
LINE ID 62792032  
新宿区西新宿7-12-3小島ビル3F



歌舞伎町  
みずべや  
歌舞伎のお部屋

TEL 03-6205-5732  
LINE ID 62792032  
新宿区歌舞伎町1-8-3 良川ビル2F(あずま通り)



# トーシンフェニックス五反田 406

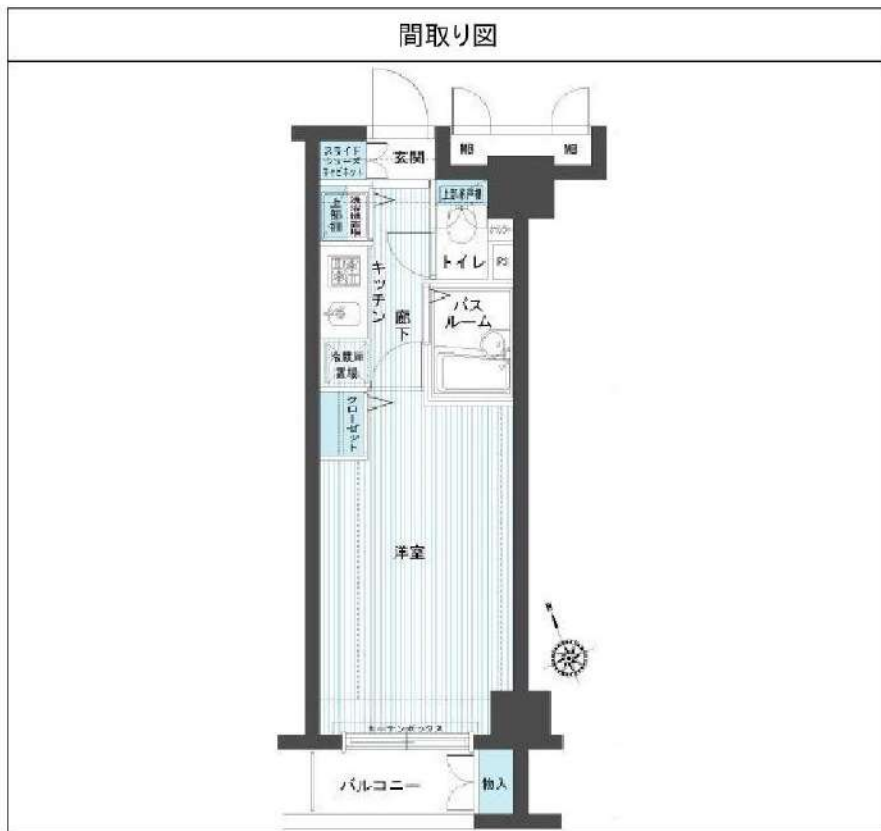
間取り	賃料	管理費等
1K	87,000円	6,000円

敷金/保証金	87,000円	礼金/権利金	87,000円
敷引/償却金	0円	更新料	1ヶ月(新賃料)
その他費用	<small>[-一時金] 鍵交換費用(税別): 20,000円                  [月次費用] 家財保険+付帯サービス(税別): 1,400円                  [備考] ■契約時: 当月分+翌月分の賃料・管理費をお支払い頂きます ■解約時: ルームクリーニング費用及び借主負担分の原状回復費用をお支払い頂きます</small>		
物件種別	マンション		
物件所在地	東京都品川区西五反田2丁目16-6		
交通	山手線 五反田駅 徒歩2分 都営浅草線 五反田駅 徒歩2分 東急池上線 五反田駅 徒歩3分		
間取り詳細	4階: 洋室 7.20畳		
構造	鉄筋コンクリート 4階 / 9階建		
面積	22.55㎡	向き	南
築年月	2005年5月10日	契約期間	普通借家契約 2年
駐車場	要問合せ	入居時期	即入居
設備	2口ガス バス・トイレ別 浴室換気乾燥機 エアコン フローリング 室内洗濯機置場		
入居諸条件			
損害保険			
保証会社	必須 初回保証料=合計賃料×50%(法人50%)、月額保証料=合計賃料×1%		
備考	■民泊利用不可 ■自転車・バイク: 無料(要申請) ■部屋タイプ: H1 ※内装は入居までに変更となる場合がございます		

外観



その他





**新宿本店**  
みずいべや  
水商売のお部屋

TEL 03-6279-2032  
LINE ID 62792032  
新宿区西新宿7-12-3小島ビル3F



**歌舞伎町**  
みずいべや  
歌舞伎のお部屋

TEL 03-6205-5732  
LINE ID 62792032  
新宿区歌舞伎町1-8-3 良川ビル2F(あずま通り)



# 貸マンション

## 五反田駅

スパエシルクス五反田 501

間取り  
ワンルーム

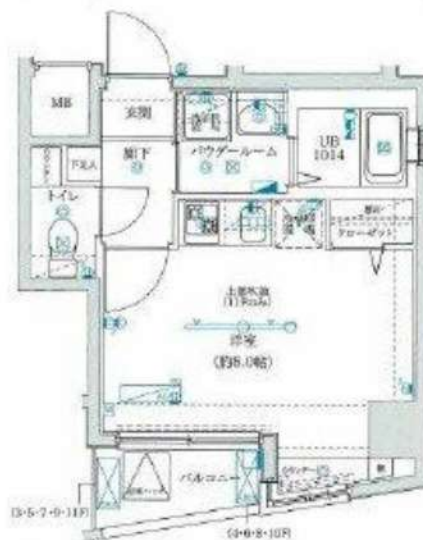
専有面積  
22.67㎡

築年月  
2004年02月



### チェックポイント！

主要採光面：北西向き、保証人不要、二人入居可、外観タイル張り、常時ゴミ出し可能、分譲タイプ、角部屋、24時間換気システム、B・T別、シャワー、浴室乾燥機、トイレ、洗面所、洗面台、洗面所独立ガスコンロ可、2口コンロ、システムキッチン、収納スペース、シューズボックス、室内洗濯機置場、洗濯機置場、都市ガス、フローリング、冷房、エアコン、インターネット対応、光ファイバー、オートロック、バルコニー、エレベーター



物件種目	貸マンション
最寄駅	五反田
間取タイプ	ワンルーム
賃貸条件	賃料 91,000円 礼金1ヶ月 敷金1ヶ月 保証金なし

物件所在地	東京都品川区西五反田8丁目1-16		
交通	J R 山手線 五反田 徒歩5分		
建物	建物名	スパエシルクス五反田 501	
	構造・規模	RC 11階建/5階部分	
	使用部分積	22.67㎡	
	間取内訳	洋8.6	
築年月	2004年02月	契約期間	2年
管理費等	8,000円/月 共益費なし 雑費なし		
駐車場			
現況	居住中	入居日	2020年12月上旬予定
設備	B・T別、シャワー、浴室乾燥機、トイレ、洗面所、洗面台、洗面所独立、ガスコンロ可、2口コンロ、システムキッチン、収納スペース、シューズボックス、室内洗濯機置場、洗濯機置場、都市ガス、フローリング、冷房、エアコン、インターネット対応、光ファイバー、オートロック、バルコニー、エレベーター		
保険等	要 2年20,000円		
備考	SYLAプレミアムクラブ：1,000円/月 更新料：新賃料1ヶ月 賃貸保証：加入要 クレディセゾン 40%年間保証料10,000円 鍵交換代等：有 25,000円～ 利用駅1：東急池上線 大崎広小路 徒歩2分 利用駅2：東急目黒線 不動前 徒歩10分		



新宿本店  
みずべや  
水商売のお部屋

TEL 03-6279-2032  
LINE ID 62792032  
新宿区西新宿7-12-3小島ビル3F



歌舞伎町  
みずべや  
歌舞伎のお部屋

TEL 03-6205-5732  
LINE ID 62792032  
新宿区歌舞伎町1-8-3 良川ビル2F(あずま通り)



物件種目	[住居用] マンション		
物件名	エステムプラザ品川大井町クリスタルヒルズ		
号室名	502 (5階部分)		
所在地	〒140-0014 東京都品川区大井4丁目5-2		
交通	京浜東北線「大井町」徒歩4分 りんかい線「大井町」徒歩4分 大井町線「大井町」徒歩6分		
建築構造	鉄筋コンクリート造 地上15階 総戸数64戸		
間取タイプ	1K[6xK]		
専有面積	20.46㎡	開口部方位	東南
築年	2013年01月		
現況/入居時期	退去予定(10/06) / 2020年10月中旬		
賃料	<b>91,900 円</b>		
共益費・管理費	11,100円		
敷金	1ヶ月		
礼金	1ヶ月		
保証金	なし	償却・敷引	なし
更新料	新賃料の1ヶ月		
契約期間	2年間		
町内会費			
駐車場	敷地内駐車場 2台(平面式駐車場・障害者用平面式駐車場)		

## 備考

※民泊禁止、コンビニ(セブンイレブン)まで徒歩1分、24時間ジム(エニタイムフィットネス)まで徒歩1分、スーパー(まいばすけっと)まで徒歩2分、スーパー銭湯(おふろの王様)まで徒歩4分、駅前にヨーカードー、ラビ、アトレ、大井食品館 有  
バルコニー面積：4.4㎡

## 設備

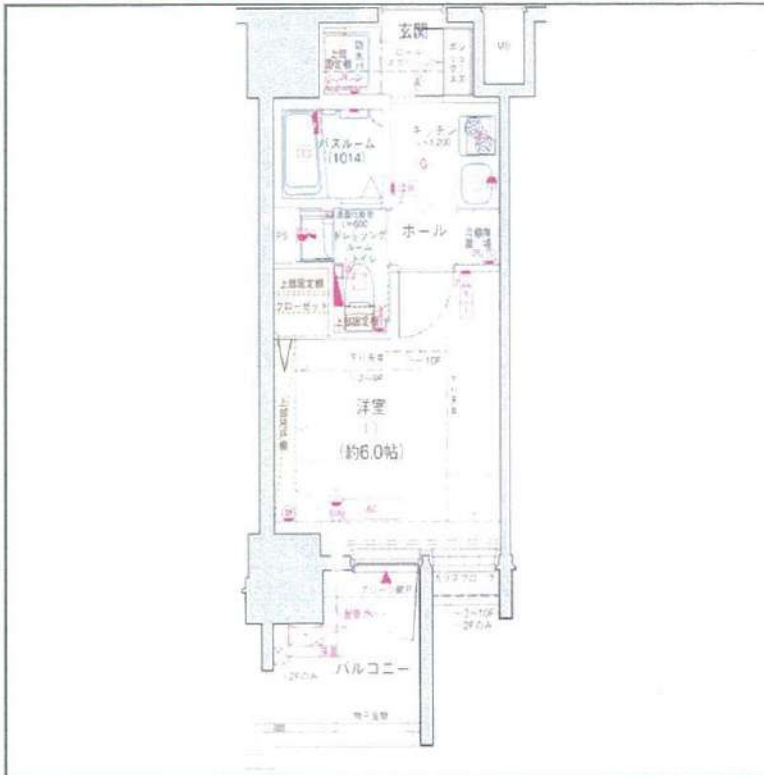
【キッチン】給湯器(ガス)・ガステーブル(二個口)・システムキッチン【水廻り】風呂(ユニットバス)・トイレ(水洗)・洗面台(独立)・浴室乾燥機・シャワートイレ・追い焚き・洗髪洗面化粧台・バス・トイレ別・洗濯機置場(室内)【冷暖房】エアコン(冷暖房)・床暖房【収納】シューズボックス【放送・通信】光ファイバー・UHFアンテナ(地デジ用)・ケーブルTV【セキュリティ】オートロック・宅配BOX・管理人・防犯カメラ・インターホン(カメラ付き)【その他】専用ごみ置場・エレベーター(1基)・オートバイ駐輪場・自転車置場・電気・ガス(都市ガス)・水道(公営)・排水(公共下水)・バルコニー/ベランダ・照明・デザイナーズ・24時間換気システム・分譲タイプ・フローリング

## 条件

【条件】ペット相談(小型犬のみ)・事務所利用可能・2人入居可能・保証会社利用必須

## マンション/1K/5階部分/20.46m<sup>2</sup>/賃料91,900円

### 京浜東北線「大井町」徒歩4分



※ この資料は物件の概略紹介資料になります。間取図面、設備、概要などが現況と異なる場合は現況優先となります。

## 特記事項:

内覧可能日：2020年10月8日～webサービス広告掲載【許可】・チラシ、雑誌等掲載広告【要確認】・法人契約可・保証会社：保証会社利用必須・エステム保証  
初回50% 月額1.5%アップ・ルームバンクインシュア 初回50% 更新年1万円・保険：保険費加入 火災保険 2年契約 17,000円・ペット登録料：5,000円(入居時)  
初回・契約事務手数料：10,000円(税込/契約時)・室内清掃費用：35,000円(税抜/退去時)・カギ交換費用：30,000円(税抜/退去時)・消毒費：20,000円(税抜/退去時)  
ペット飼育時のみ・エステム安心クラブ：5,000円(税抜/契約時)・エステム安心クラブ：800円(税抜/月額)  
ペット相談可(小型犬2匹まで)・解約予告2ヶ月前・解約月家賃月割り

## ※大手法人条件相談可

■ カギ所在：ミルフォード大井町駅前店 03-5746-2525

★ ★ ★

業務情報



新宿本店

みずいべや

水商売のお部屋

TEL 03-6279-2032

LINE ID 62792032

新宿区西新宿7-12-3小島ビル3F



みずいべや

歌舞伎のお部屋

TEL 03-6205-5732

LINE ID 62792032

新宿区歌舞伎町1-8-3 良川ビル2F(あずま通り)





# 貸マンション

## 大森駅

ハーモニーレジデンス大森山王#002(ハーモニーレジデンスオオモリサンノウシャープゼロゼロニ) 208

間取り  
1K

専有面積  
25.56㎡

築年月  
2015年05月



### チェックポイント！

駐輪場有。主要採光面：北西向きベットの相鉄、二人入居可、高齢者相鉄、外観タイル張り、常時ゴミ出し可能分譲タイプ、角部屋24時間換気システム、1T重視対応物件、B・T別シャワー浴室乾燥機、トイレ、温水洗浄便座、洗面台、洗面所独立、ガスコンロ付、2口コンロ、カウンターキッチン、システムキッチン収納スペース、全居室収納クローゼット、シューズボックス、室内洗濯機置場、洗濯機置場、給湯、プロパンガス、フローリング、全居室フローリング、冷房、暖房、エアコン、全居室エアコン、C S、B S端子、C A T V、ダブルロックドア、オートロック、モニター付オートロック、モニター付インターホン、ディンプルキー、バルコニーエレベーター、宅配BOX



物件種目	貸マンション
最寄駅	大森
間取タイプ	1K
賃料条件	賃料 99,000円 礼金1ヶ月 敷金1ヶ月 保証金なし

物件所在地	東京都大田区山王3丁目23番17号		
交通	J R京浜東北・根岸線 大森 徒歩9分		
建物	建物名	ハーモニーレジデンス大森山王#002(ハーモニーレジデンスオオモリサンノウシャープゼロゼロニ) 208	
	構造・規模	R C 4階建/2階部分	
	使用部分積	25.56㎡	
	間取内訳	洋室7畳	
築年月	2015年05月	契約期間	2年
管理費等	8,000円/月 共益費なし 雑費なし		
駐車場			
現況	居住中	入居日	2020年12月下旬予定
設備	B・T別、シャワー浴室乾燥機、トイレ、温水洗浄便座、洗面台、洗面所独立、ガスコンロ付、2口コンロ、カウンターキッチン、システムキッチン、収納スペース、全居室収納、クローゼット、シューズボックス、室内洗濯機置場、洗濯機置場、給湯、プロパンガス、フローリング、全居室フローリング、冷房、暖...		
保険等	要 2年20,000円		
備考	諸条件に関しては、お問い合わせください。保証会社加入の事 ※ペット飼育時敷金+1ヶ月 文書事務手数料(税別)：5,000円 鍵交換費用(税別)：23,000円 振替事務手数料(税別)：300円/月 更新料：新賃料1ヶ月 クレジット決済：初期費用可 利用駅1：京急本線 大森海岸 徒歩17分 利用駅2：京急本線 平和島 徒歩17分		



新宿本店  
みずべや  
水商売のお部屋

TEL 03-6279-2032  
LINE ID 62792032  
新宿区西新宿7-12-3小島ビル3F



歌舞伎町  
みずべや  
歌舞伎のお部屋

TEL 03-6205-5732  
LINE ID 62792032  
新宿区歌舞伎町1-8-3 良川ビル2F(あずま通り)



# グランヴァン西馬込Ⅳ

号室	賃料
509	130,000円

11/30退去予定 ★入居中縦交換になる可能性あり、予めご了承ください

※保証会社加入必須※▼図面左側下部を参照下さい▼



1LDK(LDK10.9帖、洋室5.7帖)★南向きのお部屋です(〇)/★  
Cタイプ(バルコニー6.84㎡)

●インターネット【キガブライズ(WiFi対応)のみ利用料無料♪】

◆必要書類◆※ネット環境やBS・CS受信状況は各関連管理会社へ※

- 【審査時】
- ・身分証明書の写し
  - ・収入証明書(源泉徴収票または直近の給与明細3ヶ月分など)

【契約時】

- ・借主様「顔写真付身分証明書」または「身分証明書+顔写真」

※審査時に別途書類をご提出頂く場合がございます。

※弊社指定住宅総合保険加入必須※

◆保証会社必須◆

【GVあんしん保証】(エポスカード払い又は、口座振替)

・ベーシック2プラン(連帯保証人不要)

・月額総賃料の50%(以降総家賃の1.5%/月)

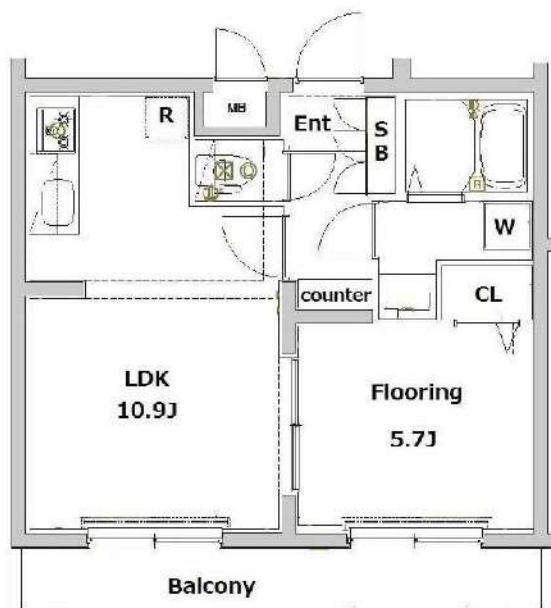
※キャンパスプラン初回15,000円(以降総賃料の1.5%/月)

<< 先行契約のみ申込受付可能! >>

★敷金ゼロキャンペーン実施中★

◆ルームクリーニング代は退去時のお支払になります◆

対象期間: 2020/9/28~2020/10/31申込受付分まで



図面が現状と異なる場合は現状優先とします。  
更新料: 新賃料の1.5ヶ月分

管理費	20,000円		
敷金	0ヶ月	礼金	2ヶ月
所在地	東京都大田区 仲池上2丁目9-11		
交通	都営浅草線 西馬込 徒歩7分 東急池上線 池上 徒歩15分		
構造	鉄筋コンクリート(RC造)5階建		
専有面積	40.11㎡	開口部方位	南
総戸数	48戸	間取り	1LDK
築年月	2017/05	契約期間	2年
駐車場	駐車場有り, バイク置き場有り, 駐輪場有り		
入居日	1月上旬 11/29退去(現在居住中)		
設備等	都市ガス, 公共下水, 最上階の物件, 角部屋, ルームシェア相談, 2人入居可, ネット無料, 防犯カメラ, モニタ付オートロック, オートロック, 宅配BOX, エレベーター, 敷地内ごみ置き場, BSアンテナ, CSアンテナ, CATV, ダブルロックキー, シリンダーキー(ディンプル), エアコン, システムキッチン, グリル, コンロ口数三口, 浴室乾燥機, 追い焚き機能, 温水洗浄便座, 独立洗面台, 人感照明センサー, 全室フローリング, 学生相談, B・T別, 洗濯機置き場室内, 2階以上の物件, バルコニー, 収納, 下駄箱, 外壁タイル, 洗面所にドア, 給湯		
備考	※入居可能日はあくまで予定です※ ※1年未満の解約の場合、違約金1ヶ月 ※2年未満の解約の場合、違約金0.5ヶ月 ※クリーニング費用(退去時): 35,000円(税抜) ◆契約時諸費用◆ GVサポート2.4(2年): 15,000円(税抜) 鍵交換料: 30,000円(税抜) 保険料: 20,000円 2年 解約予告: 45日前		



**みずべや**  
水商売のお部屋

TEL 03-6279-2032  
LINE ID 62792032  
新宿区西新宿7-12-3小島ビル3F



**みずべや**  
歌舞伎のお部屋

TEL 03-6205-5732  
LINE ID 62792032  
新宿区歌舞伎町1-8-3 良川ビル2F(あずま通り)