

都心に近く複数路線利用可能な立地！2面採光のお部屋です★

メインステージ日本橋箱崎Ⅱ 505号室



東京メトロ半蔵門線「水天宮前」駅 徒歩 3分
 東京メトロ日比谷線「人形町」駅 徒歩 11分
 東京メトロ東西線「茅場町」駅 徒歩 11分

間取り **1K** (21.62㎡) 資料 **80,000円** (管理費6,000円)



【募集条件】

所在地	東京都中央区日本橋箱崎町 37-5	
築年月	2001年9月	
構造	鉄骨鉄筋コンクリート造	
総戸数	68戸	
敷金・礼金	1ヶ月・1ヶ月	
償却	1ヶ月	
契約期間	普通借家契約 2年間	
現況	退去予定	
入居時期	2020年12月下旬予定	
更新料	1.5ヶ月	更新事務手数料 5,500円(税込)
解約予告	50日間	
火災保険	要加入 2年間20,000円	
契約時費用	鍵交換費	16,500円
	契約書類作成料	5,500円
退去時費用	ハウスクリーニング代	49,500円
設備概要	エレベーター、敷地内ゴミ置き場、分譲タイプ、宅配BOX、管理室、ガスキッチン、バス・トイレ別、浴室乾燥、エアコン、TVインターホン、2F以上、モニタ付オートロック、給湯、フローリング、室内洗濯機置場、クローゼット、シューズボックス、収納有、2面採光	
ガス種類	都市ガス	
備考	二人入居：不可	楽器使用：不可
	保証会社：必須	ペット飼育：不可
	短期違約金：6ヶ月以内解約の場合総賃料の1ヶ月分	

【備考】

□申込時必要書類
 個人名義申込：当社書式申込書、契約者及び入居者身分証明書コピー（契約者と同じ場合は不要）
 法人名義申込：当社書式申込書、法人会社概要、入居者身分証明書
 保証会社指定の申込書も必要となります。
 ※内容次第で他の書類を提出して頂く場合も御座います。
 □オプションサービス
 室内消毒：19,800円(税込) 借主負担(2年間の保証付き)
 彩色選美：お部屋1面の壁紙を指定できます(実施には諸条件が御座います。お部屋のお申込時にお知らせ下さい)
 □その他
 契約時に賃貸借契約期間と同じ期間の火災保険(借家人賠償責任付)に加入して頂きます。
 当社推奨の保険をご紹介致します。
 当マンションは民泊利用は一切禁止となっております。
 敷金なしの場合は、ハウスクリーニング代を退去時払に変更することが出来ます。

※図面と現況に相違がある場合は現況を優先とします。
 ※写真については別部屋の写真を使用している可能性もございます。

【周辺施設】

- まいばすけっと 徒歩 2分
- ファミリーマート 徒歩 4分
- 東京シティアターミナル店 徒歩 6分
- トモス*トルナール浜町店 徒歩 7分
- 成城石井 日本橋浜町店 徒歩 9分
- 人形町商店街 徒歩 10分
- ホームセンターコーナン 徒歩 15分

みずいばや
水高売のお部屋

TEL 03-6279-2032
LINE ID 62792032
新宿区西新宿7-12-3小島ビル3F

みずいばや
歌舞伎のお部屋

TEL 03-6205-5732
LINE ID 62792032
新宿区歌舞伎町1-8-3 良川ビル2F(あずま通り)

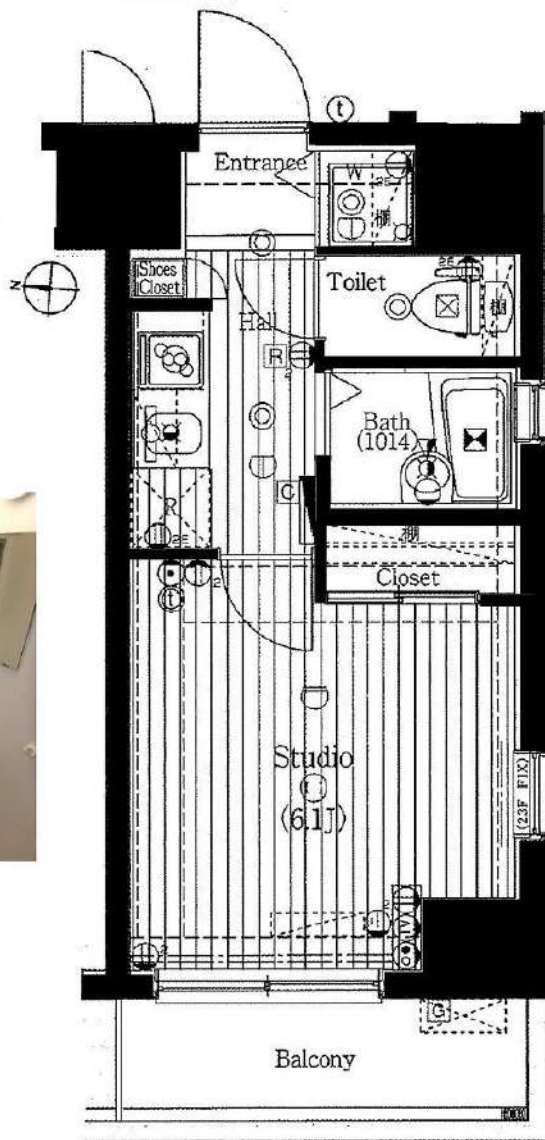
ガーラ・ステーション清澄白河 202号室

- ★人感センサー付玄関照明
- ★グリル付2口ガスコンロ・システムキッチン
- ★浴室換気乾燥機
- ★シャワートイレ
- ☆TVモニター付オートロック
- ☆24時間ゴミ置き場
- ☆宅配BOX
- ☆BS・CS

USEN
ARTERIA

☆内覧できます☆
～即日入居可能～

- 【駐輪場】
無料/月額
- 【バイク置場】
空無
- 【駐車場】
空無



分譲賃貸マンション

住所 東京都江東区白河2-21-5
 東京メトロ半蔵門線清澄白河駅まで徒歩2分
 都営大江戸線清澄白河駅まで徒歩5分
 都営大江戸線森下駅まで徒歩10分
 都営新宿線菊川駅まで徒歩11分

賃貸料 **82,000円**

管理費 **9,000円**

敷金1ヶ月 礼金1ヶ月

構造・階数	鉄筋コンクリート造7階建	
専有面積	20.80㎡	バルコニー面積 3.52㎡
竣工日	2008年3月	
契約期間	普通賃貸借2年	更新料 新賃料の1ヶ月分 事務手数料 12,000円(税別)

- 備考
- トータルホ-ト24・・・1,000円+税/月額
 - 火災保険料・・・17,000円～
 - 鍵交換代金・・・28,000円+税
 - 室内抗菌消臭代金・・・10,000円+税
 - ルームクリーニング費用・・・40,000円+税
※退室時のルームクリーニング費用に充当します
 - 保証会社加入必須 「あんしん保証」
賃料+管理費+トータル 50% 保証人原則不要
家賃引落手数料 880円/月
更新保証手数料 12,000円/年

- ★1年未満解約の場合、賃料+管理費の1ヶ月分の違約金が発生します。
- ★図面と現況が異なる場合は現況優先とします。
- ★スマートフォン・携帯電話の受信状況を内見時に必ずご確認下さい。

新宿本店
みずいべや
水商売のお部屋

TEL 03-6279-2032
LINE ID 62792032
新宿区西新宿7-12-3小島ビル3F

歌舞伎町
みずいべや
歌舞伎のお部屋

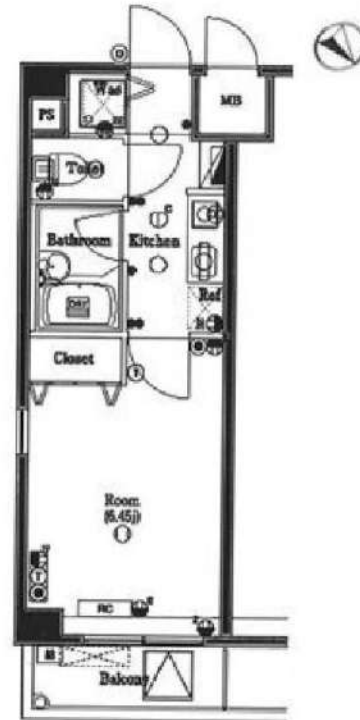
TEL 03-6205-5732
LINE ID 62792032
新宿区歌舞伎町1-8-3 良川ビル2F(あずま通り)



シティガーデン 門前仲町

号室	賃料
702	86,000円

- ★エアコン ★バストイレ別
- ◆スーパー徒歩2分 ◆コンビニ徒歩4分



管理費	10,000円		
敷金	1ヶ月	礼金	0ヶ月
保証金	0ヶ月	敷引/償却	1ヶ月 契約時
所在地	東京都江東区 牡丹2丁目12-5		
交通	東京メトロ東西線 門前仲町 徒歩4分 JR京葉線 越中島 徒歩7分 東京メトロ東西線 木場 徒歩11分		
構造	鉄筋コンクリート(RC造) 7階建		
専有面積	21.56㎡	開口部方位	北東
総戸数	30戸	間取り	1K
築年月	2003/02	契約期間	2年
入居日	相談 11/30退去		
設備等	都市ガス, 公共下水, オートロック, TVドアホン, 宅配BOX, B・T別, 洗濯機置き場室内, 2階以上の物件, 最上階の物件, 2人入居可, パルコニー, エレベーター, エアコン, 外国人相談, 角部屋, ルームシェア相談, 光ファイバー, 入居条件水商売相談, 収納, 敷地内ごみ置き場		
備考	<ul style="list-style-type: none"> ・敷金契約時1ヶ月分償却/原状回復費含む ・火災保険料20,000円/2年間 ・鍵交換代25,000円税別 ・契約事務手数料10,000円税別 ・保証人不要システム利用可能 ・オリコフォレントインシュア 初回賃料総額の50%~ ・オリコ利用時のみ家賃収納代行手数料、月額300円税別 解約予告1ヶ月前 生活保護不可 		

----- 洋室 6.45帖 -----

- ◇ミニキッチン
- ◇室内洗濯機置場
- ◇エアコン
- ◇クローゼット
- ◇バストイレ別
- ◇モニタ付きインターホン
- ◆エレベーター
- ◆オートロック
- ◆敷地内ごみ置き場
- ◆宅配ボックス
- ◆インターネット(要確認)
- ◆駐輪場(要空確認)

【個人契約】契約書:住居票、簡易身分証明ファーストコピー(運転免許証+保険証)、家賃引当口座、銀行印、源泉徴収票
保証人:連帯保証人権状書、印鑑証明、簡易身分証明ファーストコピー(運転免許証+保険証)、源泉徴収票
【法人契約】契約書:会社簿本、印鑑証明/入居書:住居票、簡易身分証明ファーストコピー
保証人:連帯保証人権状書、印鑑証明、源泉徴収票

図面が現状と異なる場合は現状優先とします。
更新料:新賃料の1ヶ月分



みずべや
水商売のお部屋

TEL 03-6279-2032
LINE ID 62792032
新宿区西新宿7-12-3小島ビル3F



みずべや
歌舞伎のお部屋

TEL 03-6205-5732
LINE ID 62792032
新宿区歌舞伎町1-8-3 良川ビル2F(あずま通り)



プレール・ドゥーク木場駅前

住み替え応援システムRe-Room
家賃でポイントがたまる！
住み替えて使ってお得！

安全管理システム24時間管理
学生・女性にオススメ

洋室約7.4帖 バストイレ別 独立洗面台 追い焚き付き

ペット相談可(小型犬または猫1匹、敷金プラス1ヶ月)

BBM-NET(インターネット)月額基本使用料無料



ACCESS

東京メトロ東西線 木場駅 徒歩2分

都営大江戸線 門前仲町 徒歩15分
東京メトロ東西線 門前仲町 徒歩15分

801号室

賃料 90,000円
管理費 8,000円

敷金 1ヶ月 礼金 1ヶ月

OUTLINE

間取り	1K	タイプ	専有面積	25.67㎡
入居日	2020年11月中旬	内見	不可(内見11月3日から予定)	
「木下の賃貸」友の会費 1600 円(別途税)/月額				
所在地 東京都江東区東陽3丁目4-4				
構造	RC造	規模	地上14階 地下1階建8階	
竣工日	2013年07月	総戸数	82戸	
駐車場施設有	有	空き	要確認	
駐輪場施設有	有	空き	要確認	
駐車場敷金なし	なし	駐車場賃料	27,500 円/月額	
ペット飼育相談	可	ペット飼育の場合の敷金	敷金プラス1ヶ月	
方位	北	ガス	(株)CDエナジーダイレクト推奨	
建物管理会社	株式会社キノシタコミュニティ	電気	(株)CDエナジーダイレクト推奨	

LEASE CONDITION

契約期間	2年	更新料	新賃料	1ヶ月
解約予告	1ヶ月前に文書で当社宛に通知			
鍵交換費	24,000 円(別途税)	消毒代	24,000円(別途税)	

EQUIPMENT

オートロック	○	洗濯機置場	○	バルコニー	○
エレベーター	○	浴室乾燥機	○	CATV	○
TVモニター付きインターフォン	○	洗浄機能付暖房便座	○	BSアンテナ	○
宅配ボックス	○	追い焚き	○	CSアンテナ	○
ガスコンロ	○	居室床材フローリング	○	カーシェアリング	○
IHクッキングヒーター	○	エアコン	○		
独立洗面台	○	浄化槽	○		

備考 ※保証会社利用必須です。木下グループをご利用の場合、初回保証料80%と月額500円(別途税)の利用手数料、また2年毎に20,000円の継続保証委託料が必要です。※CATV、BS・CS110、インターネット、カーシェアリング等には別途契約、費用がかかります。※退去時に最低限必要な金額はルームクリーニング代33,000円(別途税)~(お部屋の広さにより異なります)、エアコン洗浄代8,000円(別途税)~です。※BBM-NET完備。月額基本使用料は無料ですが、オプションサービスには別途費用がかかります。※消費税等の税率が変動した場合は、それに応じて消費税等相当額も変動致します。※入居者補償制度あり(借家人賠償特約付き火災保険の保険料相当額として月額940円をご負担いただきます)※契約時消毒代として24,000円(別途税)を頂いております。

新宿本店
みずいべや
水筒売のお部屋

TEL 03-6279-2032
LINE ID 62792032
新宿区西新宿7-12-3小島ビル3F

歌舞伎町
みずいべや
歌舞伎のお部屋

TEL 03-6205-5732
LINE ID 62792032
新宿区歌舞伎町1-8-3 良川ビル2F(あずま通り)



貸マンション

八丁堀駅

シンシア日本橋新川 201

間取り
1K

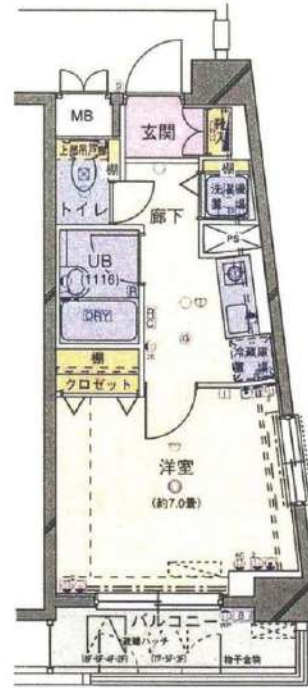
専有面積
25.25㎡

築年月
2001年05月

駅チカ(駅から徒歩4分)!!
風呂・トイレ等の暮らしの快適を彩る充実の設備! ご相談お待ちしております♪

チェックポイント!

主要採光面: 南向き, 杜宅可, ペット相談, 二人入居可, 外観タイル張り, 分譲タイプ, B・T別, シャワー, トイレ, 洗面台, ガスコンロ付, クローゼット, シューズボックス, 人感センサー付照明, 室内洗濯機置場, 給湯, フローリング, 全居室フローリング, 冷房, 暖房, エアコン, C・S, B・S端子, CATV, モニタ付オートロック, バルコニー, エレベーター, 宅配BOX



物件種目	貸マンション
最寄駅	八丁堀
間取タイプ	1K
賃貸条件	賃料 90,000円
	礼金1ヶ月 敷金0.5ヶ月 保証金なし

物件所在地	東京都中央区新川2丁目6-6		
交通	JR京葉線 八丁堀 徒歩4分		
建物	建物名	シンシア日本橋新川 201	
	構造・規模	SRC 10階建/2階部分	
	使用部分積	25.25㎡	
	間取内訳		
築年月	2001年05月	契約期間	2年
管理費等	10,000円/月		
駐車場			
現況	居住中 2020年10月15日退去予定	入居日	相談
設備	B・T別, シャワー, トイレ, 洗面台, ガスコンロ付, クローゼット, シューズボックス, 人感センサー付照明, 室内洗濯機置場, 給湯, フローリング, 全居室フローリング, 冷房, 暖房, エアコン, C・S, B・S端子, CATV, モニタ付オートロック, バルコニー, エレベーター, 宅配BOX		
保険等	要 2年20,000円		
備考	短期違約金あり ペット飼育の場合、敷金・礼金共に1ヶ月割り増し、管理費2000アップ 安心入居サポート: 1,100円/月 更新料: 新賃料1.5ヶ月 賃貸保証: 加入要 エボス等初回50%~, 月次1% 鍵交換代等: 有 22,000円~		


新橋本店
みずべや
 水商売のお部屋
TEL 03-6279-2032
LINE ID 62792032
 新宿区西新宿7-12-3小島ビル3F


歌舞伎町あずま通り
みずべや
 歌舞伎のお部屋
TEL 03-6205-5732
LINE ID 62792032
 新宿区歌舞伎町1-8-3良川ビル2F(あずま通り)

PREMIUM CUBE 森下 703

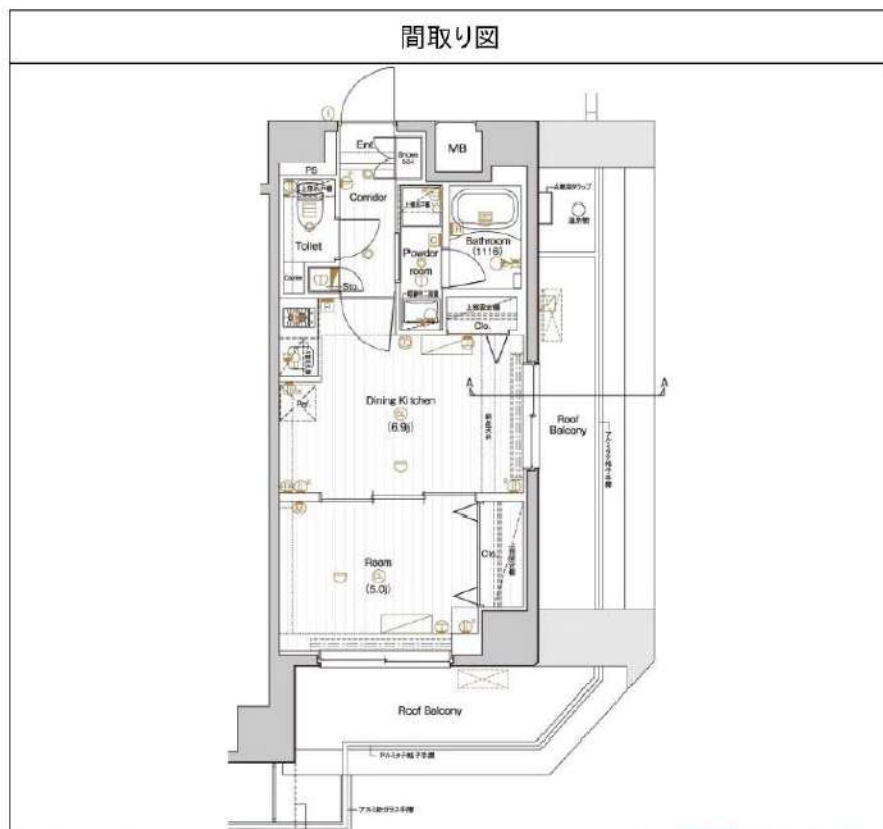
間取り	賃料	管理費等
1DK	139,500円	17,000円

【WI-FI無料※シーファイブ】ペット2匹飼育可 新築高級分譲デザイナーズ 駅徒歩3分の好立地 洗面所完全独立タイプ ルーフバルコニー付き マルチファンクションライト完備でスマートホームの完成です。

【WI-FI無料※シーファイブ】ペット2匹飼育可 新築高級分譲デザイナーズ 駅徒歩3分の好立地 洗面所完全独立タイプ ルーフバルコニー付き マルチファンクションライト完備でスマートホームの完成です。

外観

その他



敷金/保証金	139,500円	礼金/権利金	139,500円
敷引/償却金	279,000円	更新料	1.5ヶ月 (新賃料)
その他費用			
物件種別	マンション		
物件所在地	東京都江東区森下2丁目6-8		
交通	都営大江戸線 森下駅 徒歩3分 東京メトロ半蔵門線 清澄白河駅 徒歩7分 中央・総武線各停 両国駅 徒歩20分		
間取り詳細	洋室 5.00畳		
構造	鉄筋コンクリート 7階 / 8階建		
面積	33.20㎡	向き	東
築年月	2020年12月	契約期間	普通借家契約 2年
駐車場		入居時期	2020年12月11日
設備	浴室乾燥、ガス給湯、バス・トイレ別、押入、2ロコンロ、照明付き、ガスキッチン、温水洗浄便座、エアコン、室内洗濯機置場、シャワー、モニタ付オートロック、シューズボックス、クローゼット2ヶ所、ネット使用料不要、クローゼット、フローリング、トイレ有、ガスコンロ、デインブルキー、バス有、追い焚き風呂、脱衣所、システムキッチン、TVインターホン、デザイナーズ、エレベーター、外壁タイル張り、宅配BOX、閑静な住宅街		
入居諸条件	ペット可、事務所不可、二人入居可		
損害保険	要 23,000円 (2年)		
保証会社	可 保証会社必須 総賃料50%~		
備考	■入居中サポート21450円 ■抗菌代16500円 ■事務手数料11000円 ■火災保険23000円 ■保証会社必須~50% ■鍵代25300円 (退去時清算) ■短期解約違約金有 ■ペット飼育可能(敷金1ヶ月追加・償却)		



新築本店
みずべや
水商売のお部屋

TEL 03-6279-2032
LINE ID 62792032
新宿区西新宿7-12-3小島ビル3F



歌舞伎町
みずべや
歌舞伎のお部屋

TEL 03-6205-5732
LINE ID 62792032
新宿区歌舞伎町1-8-3 良川ビル2F(あずま通り)



プレール・ドゥーク門前仲町

住み替え応援システムRe-Room
家賃でポイントがたまる！
住み替えて使ってお得！

安心管理システム24時間管理
学生・女性にオススメ

角部屋洋室約10.4帖 バストイレ別 独立洗面台

可動式クローゼット 宅配ボックス オートロック付き

ペット相談可(小型犬または猫1匹、敷金プラス1ヶ月)



ACCESS

都営大江戸線 門前仲町駅 徒歩8分

東京メトロ東西線 木場 徒歩8分

JR京葉線 越中島 徒歩11分

305号室

賃料 80,000円

管理費 8,000円

敷金 1ヶ月 礼金 1ヶ月

OUTLINE

間取り	1R	タイプ	専有面積	26.59㎡
入居日	2020年12月中旬	内見	不可(内見11月25日から予定)	
「木下の賃貸」友の会費 1600 円(別途税)/月額				
所在地 東京都江東区牡丹3丁目28-4				
構造	鉄骨造	規模	地上8階 地下1階建2階	
竣工日	2005年06月	総戸数	33戸	
駐車場施設有		空き	要確認	
駐輪場施設有		空き	要確認	
駐車場敷金なし		駐車場賃料	32,000 円/月額	
ペット飼育相談		ペット飼育の場合の敷金	敷金プラス1ヶ月	
方位	北	ガス	(株)CDエナジーダイレクト推奨	
建物管理会社	株式会社キノシタコミュニティ	電気	(株)CDエナジーダイレクト推奨	

LEASE CONDITION

契約期間	2年	更新料	新賃料	1ヶ月
解約予告	1ヶ月前に文書で当社宛に通知			
鍵交換費	15,000 円(別途税)	消毒代	24,000円(別途税)	

EQUIPMENT

オートロック	○	洗濯機置場	○	バルコニー	○
エレベーター	○	浴室乾燥機		CATV	○
TVモニター付きインターフォン	○	洗浄機能付暖房便座		BSアンテナ	○
宅配ボックス	○	追い焚き		CSアンテナ	○
ガスコンロ	○	居室床材フローリング	○	カーシェアリング	
IHクッキングヒーター		エアコン	○		
独立洗面台	○	浄化槽			

※保証会社利用必須です。木下グループをご利用の場合、初回保証料80%と月額500円(別途税)の利用手数料、また2年毎に20,000円の継続保証委託料が必要です。※CATV、BS・CS110、インターネット、カーシェアリング等には別途契約、費用がかかります。※退去時に最低限必要な金額はルームクリーニング代33,000円(別途税)~(お部屋の広さにより異なります)、エアコン洗浄代8,000円(別途税)~です。※駐車場のみをご契約の場合は敷金1ヶ月をお預かり致します。※消費税等の税率が変動した場合は、それに応じて消費税等相当額も変動致します。※入居者補償制度あり(借家人賠償特約付き火災保険の保険料相当額として月額940円をご負担いただけます)※契約時消毒代として24,000円(別途税)を頂いております。

備考

※図面と現況が異なる場合には現況を優先とします。

新宿本部
みずいばや
水商売のお部屋
TEL 03-6279-2032
LINE ID 62792032
新宿区西新宿7-12-3小島ビル3F

歌舞伎部
みずいばや
歌舞伎のお部屋
TEL 03-6205-5732
LINE ID 62792032
新宿区歌舞伎町1-8-3 良川ビル2F(あずま通り)

大規模高級レジデンス！居住者専用スカイラウンジあり★

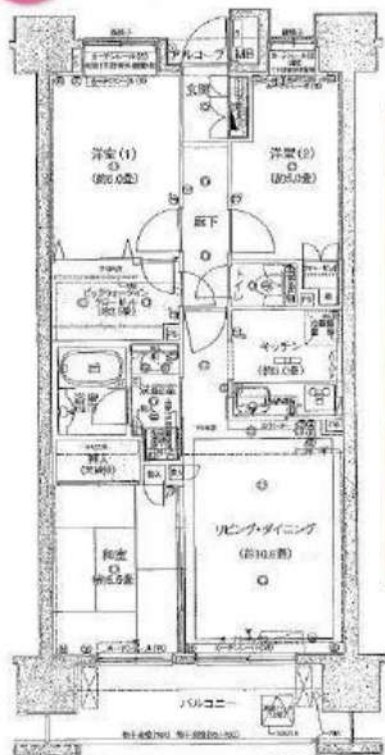
クレストシティレジデンス 1819号室



都営大江戸線「勝どき」駅 徒歩 8分

東京メトロ日比谷線「築地」駅 徒歩 21分

間取り **3LDK (70.31㎡)** 賃料 **270,000円 (管理費20,000円)**



【備考】

□申込時必要書類

個人名義申込：当社書式申込書、契約者及び入居者身分証明書コピー（契約者と同じ場合は不要）

法人名義申込：当社書式申込書、法人会社概要、入居者身分証コピー

保証会社指定の申込書も必要となります。

※内容次第で他の書類を提出して頂く場合も御座います。

□オプションサービス

室内消毒：33,000円（税込）借主負担（2年間の保証付き）

□その他

契約時に賃貸借契約期間と同じ期間の火災保険（借家人賠償責任付）に加入して頂きます。

当社推奨の保険をご紹介致します。

当マンションは民泊利用は一切禁止となっております。

敷金以上の場合は、ハウスクリーニング代を退去時に別途お支払い頂きます。

【募集条件】

所在地	東京都中央区勝どき5丁目 5-14	
築年月	2007年3月	
構造	鉄筋コンクリート造	
総戸数	495戸	
敷金・礼金	1ヶ月・1ヶ月	
償却	-	
契約期間	普通借家契約 2年間	
現況	退去予定	
入居時期	2021年01月上旬予定	
更新料	1ヶ月 更新事務手数料 5,500円（税込）	
解約予告	50日間	
火災保険	要加入 2年間20,000円（2人入居の場合は24,000円）	
契約時費用	鍵交換費	27,500 円
	ハウスクリーニング代	77,000 円
設備概要	エレベーター4基以上、宅配BOX、敷地内ゴミ置き場、システムキッチン、3口ガスコンロ、グリル、カウンターキッチン、脱衣所、追い焚き風呂、浴室乾燥、エアコン、温水洗浄便座、洗面化粧台、最上階、モニタ付オートロック、給湯、床暖房、ウォークインクローゼット、全居室収納、押入、2面採光	
ガス種類	都市ガス	
備考	二人入居：可	楽器使用：不可
	保証会社：必須	ペット飼育：不可
	短期違約金：6ヶ月以内解約の場合総賃料の1ヶ月分 ※室内喫煙不可	

※図面と現況に相違がある場合は現況を優先とします。

【周辺施設】

- セブンイレブン 徒歩 3 分
- どらっぐばばす 勝どき5丁 徒歩 2 分
- maruetsu(マルイツ) 徒歩 4 分
- キャントウ 勝どき駅前店 徒歩 7 分
- TSUTAYA 勝どき店 徒歩 11 分
- WATERS takeshiba 徒歩 29 分
- トットールコーヒーショップ 徒歩 9 分

みずいべや 水商売のお部屋

TEL 03-6279-2032
LINE ID 62792032
新宿区西新宿7-12-3小島ビル3F

みずいべや 歌舞伎のお部屋

TEL 03-6205-5732
LINE ID 62792032
新宿区歌舞伎町1-8-3 良川ビル2F(あずま通り)