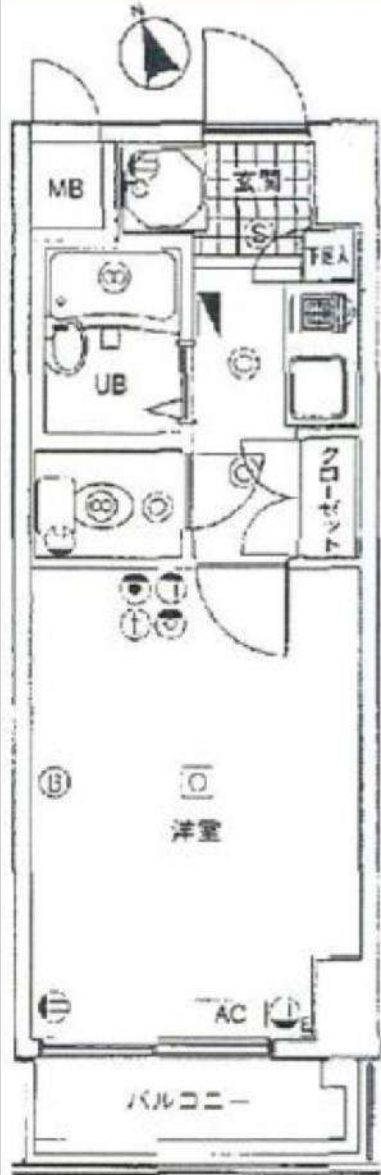


# 菱和パレス駒場東大

分譲賃貸マンション



※図面と現況が異なる場合は現況を優先するものとします。

賃料	74,000		
管理費	15,000		
敷金	0	礼金	0
所在地	東京都渋谷区富ヶ谷2-18-7		
交通	京王井の頭線「駒場東大前」駅徒歩11分 東京メトロ千代田線「代々木公園」駅徒歩12分 小田急小田原線「代々木八幡」駅徒歩12分		
間取り	1K	403号室	
専有面積	19.17㎡		
構造	鉄筋コンクリート造 地上7階建て		
築年月	平成9年12月	入居日	即入居
駐車場	なし		
駐輪場	なし		
設備	カラーモニター付きインターフォン バス・トイレ別 エアコン 室内洗濯機置場		
共用部分	オートロック エレベーター メールBOX 宅配ボックス 敷地内ごみ置き場		
保証会社	JRAG (初回50%・振替手数料) Jリース (初回50%・月1,000円) エボス (初回50%・月額総賃料1.3%)		
別途費用	家財保険20,000円 (2年) 鍵交換代35,000円 (税別) 契約事務手数料10,000円 (税別) Vサポ24初回15,000円/月額500円 (税別/2年間) 室内抗菌代12,000円 (税別) <b>短期解約違約金有</b>		
建物管理	株式会社クリアスコミュニティー 03-6824-9550		



みずべや  
水商売のお部屋

TEL 03-6279-2032  
LINE ID 62792032  
新宿区西新宿7-12-3小島ビル3F



みずべや  
歌舞伎のお部屋

TEL 03-6205-5732  
LINE ID 62792032  
新宿区歌舞伎町1-8-3 良川ビル2F(あずま通り)



# マイキャッスル渋谷JP

号室	賃料
0409	82,000円

人気の渋谷！ ★☆☆好アクセス★☆☆

ご入居までに抗菌処理を行います！！



図面が現状と異なる場合は現状優先とします。  
更新料：新賃料の1.5ヶ月分

管理費	6,000円		
敷金	0ヶ月	礼金	1ヶ月
所在地	東京都渋谷区 円山町10-18		
交通	JR山手線 渋谷 徒歩8分 京王井の頭線 神泉 徒歩4分 東急東横線 渋谷 徒歩8分		
構造	鉄骨鉄筋コンクリート(SRC造) 11階建地下2階		
専有面積	16.82㎡	開口部方位	西
総戸数	160戸	間取り	1R
築年月	1997/06	契約期間	2年
入居日	相談		
設備等	都市ガス、公共下水、オートロック、洗濯機置き場室内、バルコニー、エレベーター、BSアンテナ、エアコン、電気コンロ、クッションフロア、収納、外壁タイル、敷地内ごみ置き場、じゅうたん張		
備考	借家人賠償責任保険が付いた火災保険に加入要 安心入居サポート：15,000(税別) リターンサービス料：20,000円(税別) 日本セーフティー保証加入条件有※2年目以降10,000円/年 【個人】初回保証料：月額支払額の60% (賃料口座引落し) 【法人】初回保証料：月額支払額の60% (+通常保証人) 賃料：口座引落し※契約時銀行印・通帳持参下さい。		

- ◆「渋谷」に住む！！
- ◆分譲タイプ賃貸マンション
- ◆外観タイル貼
- ◆安心のオートロックシステム
- ◆エアコン完備
- ◆電気キッチン
- ◆クローゼット、シューズボックス
- ◆室内洗濯機置場
- ◆エレベーター
- ◆BS対応

個人：顔写真付身分証明※免許証、住民票+パスポート  
法人：会社概要・印鑑証明書・謄本・入居者身分証明書  
※その他必要に応じて請求させていただきます。



**みずべや**  
水商売のお部屋

**TEL 03-6279-2032**  
**LINE ID 62792032**  
新宿区西新宿7-12-3小島ビル3F



**みずべや**  
歌舞伎のお部屋

**TEL 03-6205-5732**  
**LINE ID 62792032**  
新宿区歌舞伎町1-8-3 良川ビル2F(あずま通り)



# 分譲型賃貸マンション

◎地下鉄浅草線『泉岳寺』駅 徒歩2分

◎JR山手線『高輪ゲートウェイ』駅  
徒歩6分

## ステージファースト高輪Ⅱ

401号室 ¥86,000

共益費 ¥5,000

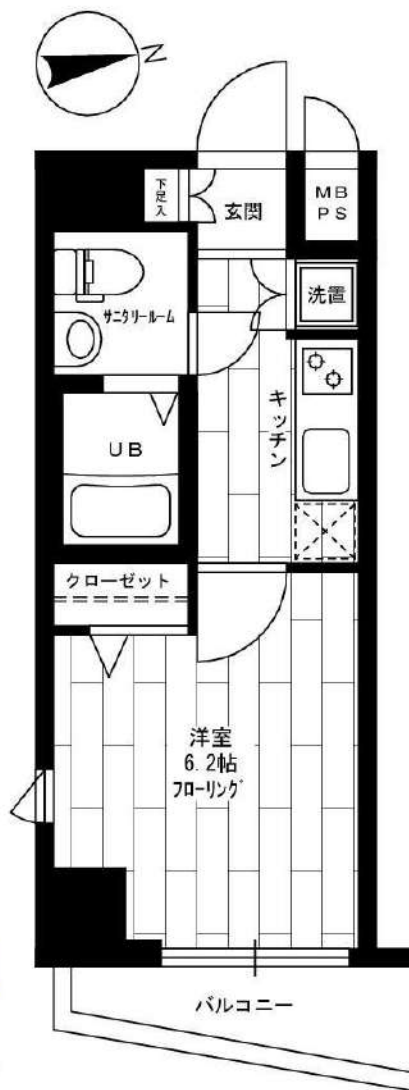
敷金：1ヶ月 礼金：1ヶ月

インターネット使い放題! ★光ケーブル★  
(プロバイダ契約料・通信料不要)  
※端末は各自のご負担となります。※P2P規制がかかります。

☆駅近物件!

- ◆冷暖房
- ◆システムキッチン  
(2口ガスコンロ・グリル付)
- ◆洗濯機置場
- ◆フローリング
- ◆バス・トイレ別
- ◆パウダールーム付トイレ
- ◆浴室換気乾燥機
- ◆シャワートイレ
- ◆室内照明付

- ◆人感センサー付玄関照明
- ◆電話2回線対応
- ◆ディスプレイ採用
- ◆TVモニター付オートロック
- ◆フルタイムシステム宅配BOX
- ◆エレベーター
- ◆CATV配線(※)
- ◆BSアンテナ設置(※)
- ◆CS(110℃)アンテナ設置(※)  
(※)チューナー及び加入料・使用料別途



所在地	東京都港区高輪2-16-26		
完成	2003年10月	構造	SRC造・12階建
契約期間	2年間	更新料	新賃料の1ヶ月
解約予告	1ヶ月前	契約終了時敷金償却	1ヶ月
必要書類	個人/証明写真・身分証明書 法人/法人登記簿謄本・印鑑証明書・会社案内		
契約条件	<ul style="list-style-type: none"> <li>●火災保険に要加入(2年間20,000円)。</li> <li>●当社指定の保証会社をご利用の上、引き落としさせていただきます。契約時に月額費用の40~50%(最低金額25,000円)、1年毎に更新保証料10,000円がかかります。別途システム利用料として275円がかかります。</li> <li>●楽器・ペット不可。</li> <li>●契約時、鍵交換代として別途19,800円がかかります。</li> <li>●アクト安心ライフ24(2年間 16,500円)に要加入。</li> </ul>		
その他	<ul style="list-style-type: none"> <li>●事務所使用不可</li> <li>●契約時、仲介手数料1.1ヶ月分がかかります。</li> <li>●入居中請後、若干の審査期間を頂きます。 (当社指定保証会社の利用契約書を使用して頂きます)</li> </ul>		

**アクト安心ライフ24**  
入居中のトラブルを一時対応・応急処置し、  
入居者様の生活のサポートをする  
アクト安心ライフ24にご加入して頂きます。

ROOM PLAN Atype

専有面積/22.20㎡  
バルコニー/2.79㎡

★入居前に防虫施工  
しませんか!  
¥19,800

※この図面は販売図面をもとに作成しております。図面と現況が異なる場合は、現況を優先いたします。



みずべや  
水商売のお部屋

TEL 03-6279-2032  
LINE ID 62792032  
新宿区西新宿7-12-3小島ビル3F



みずべや  
歌舞伎のお部屋

TEL 03-6205-5732  
LINE ID 62792032  
新宿区歌舞伎町1-8-3 良川ビル2F(あずま通り)



# 貸マンション

## 都立大学駅

ステーションプラザオール目黒都立大学 404

間取り  
1K

専有面積  
18.30㎡

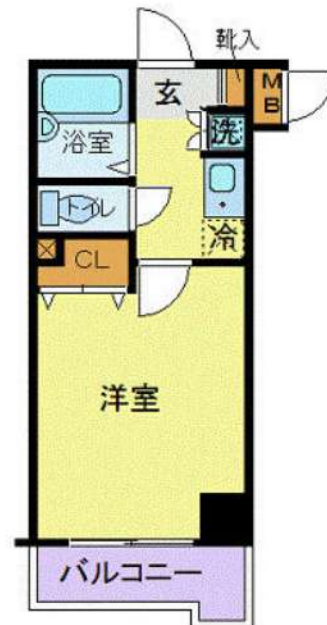
築年月  
2001年02月



定期借家

### チェックポイント！

駐輪場有,主要採光面:南東向き,外観タイル張り,常時ゴミ出し可能,分譲タイプ,角部屋,24時間換気システム, B・T別,シャワー,トイレ,洗面台,ガスコンロ付,システムキッチン,収納スペース,全居室収納,クローゼット,シューズボックス,ベッド,冷蔵庫,照明器具,家具付き,家電付,室内洗濯機置場,洗濯機置場,給湯,都市ガス,フローリング,全居室フローリング,冷房,暖房,エアコン,全居室エアコン,インターネット対応,光ファイバー,ダブルロックドア,オートロック,ディンプルキー,防犯カメラ,バルコニー,エレベーター,宅配BOX



物件種目	貸マンション
最寄駅	都立大学
間取タイプ	1K
賃料条件	賃料 87,000円 礼金1ヶ月 敷金なし 保証金なし

物件所在地	東京都目黒区中根2丁目 13-18		
交通	東急東横線 都立大学 徒歩1分		
建物	建物名	ステーションプラザオール目黒都立大学 404	
	構造・規模	RC 7階建/4階部分	
	使用部分積	18.30㎡	
	間取内訳	洋室6畳/K1.5畳	
築年月	2001年02月	契約期間	2年
管理費等	10,500円/月 共益費なし 雑費なし		
駐車場			
現況	入居日	相談	
設備	B・T別,シャワー,トイレ,洗面台,ガスコンロ付,システムキッチン,収納スペース,全居室収納,クローゼット,シューズボックス,ベッド,冷蔵庫,照明器具,家具付き,家電付,室内洗濯機置場,洗濯機置場,給湯,都市ガス,フローリング,全居室フローリング,冷房,暖房,エアコン,全居室エアコン,...		
保険等	要 2年20,000円		
備考	家具家電付 1年未満の解約は賃料1ヶ月 鍵交換代:22,000円 事務手数料:11,000円 クリーンコート代:33,000円 更新料:新賃料1ヶ月 賃貸保証:加入要 初回保証料:総賃料の100% 利用駅1:東急東横線 自由が丘 徒歩15分 利用駅2:東急大井町線 緑が丘 徒歩16分		



新宿本店  
みずべや  
水商売のお部屋

TEL 03-6279-2032  
LINE ID 62792032  
新宿区西新宿7-12-3小島ビル3F



歌舞伎町  
みずべや  
歌舞伎のお部屋

TEL 03-6205-5732  
LINE ID 62792032  
新宿区歌舞伎町1-8-3 良川ビル2F(あずま通り)



# 分譲型賃貸マンション

# ステージファースト池尻大橋

103号室 ¥89,000

共益費 ¥5,000

敷金：1ヶ月 礼金：1ヶ月



◎東急田園都市線『池尻大橋』駅 徒歩8分

◎京王井の頭線『神泉』駅 徒歩9分

インターネット使い放題! ★光ケーブル★  
(プロバイダ契約料・通信料不要)  
※端末は各自のご負担となります。※P2P規制がかかります。

☆渋谷まで1駅!

☆24時間 曜日指定なしでゴミ出し可能!

角部屋

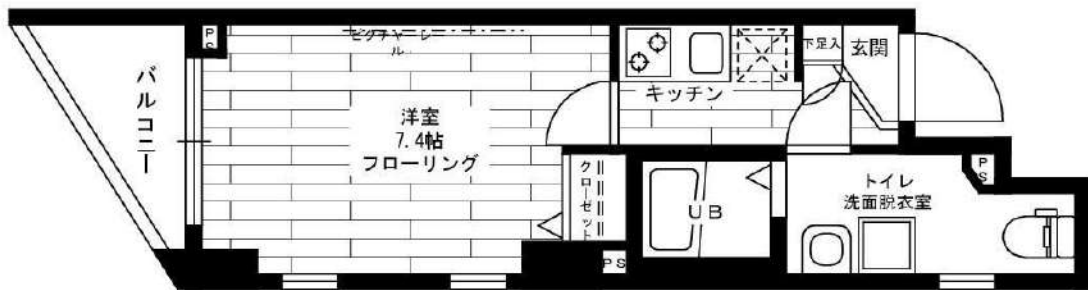
- ◆冷暖房
  - ◆システムキッチン(2口ガスコンロ)
  - ◆洗濯機置場
  - ◆バストイレ別
  - ◆浴室換気乾燥機
  - ◆シャワートイレ
  - ◆70-リング
  - ◆室内照明付
  - ◆ディスプレイ
  - ◆TVモニター付オートロック
  - ◆エレベーター
  - ◆フルタイムシステム宅配BOX
  - ◆エントランス・エレベーター内防犯カメラ設置
  - ◆BSアンテナ設置(※)
  - ◆CS(110℃)アンテナ設置(※)
  - ◆CATV配線(※)
- (※)チューナー及び加入料・使用料別途

★入居前に防虫施工  
しませんか!  
¥19,800

**アクト安心ライフ24**  
入居中のトラブルを一時対応・応急処置し、  
入居者様の生活のサポートをする  
アクト安心ライフ24にご加入して頂きます。

専有面積/22.85㎡  
バルコニー/2.99㎡

ROOM PLAN Ctype



所在地	東京都目黒区大橋2-3-3		
完成	2004年2月	構造	RC造・7階建
契約期間	2年間	更新料	新賃料の1ヶ月
解約予告	1ヶ月前	契約終了時敷金償却	1ヶ月
必要書類	個人/証明写真・身分証明書 法人/法人登記簿謄本・印鑑証明書・会社案内		
契約条件	<ul style="list-style-type: none"> <li>●火災保険に要加入(2年間 20,000円)。</li> <li>●当社指定の保証会社をご利用の上、引き落としさせていただきます。契約時に月額費用の40~50%(最低金額25,000円)、1年毎に更新保証料10,000円がかかります。別途システム利用料として275円がかかります。</li> <li>●大手法人等、保証会社未加入の場合は敷金2ヶ月・礼金2ヶ月です。</li> <li>●楽器・ペット不可。</li> <li>●契約時、鍵交換代として別途19,800円がかかります。</li> <li>●アクト安心ライフ24(2年間 16,500円)に要加入。</li> <li>●水害ハザードマップ該当区域内の可能性あり。</li> </ul>		
その他	<ul style="list-style-type: none"> <li>●事務所使用不可</li> <li>●入居申請後、若干の審査期間を頂きます。(当社指定保証会社の利用契約書を使用して頂きます)</li> </ul>		

※この図面は販売図面をもとに作成しております。図面と現況が異なる場合は、現況を優先いたします。



**みずべや**  
水商売のお部屋

TEL 03-6279-2032  
LINE ID 62792032  
新宿区西新宿7-12-3小島ビル3F



**みずべや**  
歌舞伎のお部屋

TEL 03-6205-5732  
LINE ID 62792032  
新宿区歌舞伎町1-8-3 良川ビル2F(あずま通り)

# 貸マンション

## 麻布十番駅

トーシフェニックス南麻布(トーシフェニックスミナミアザブ) 601

間取り  
1K

専有面積  
22.60㎡

築年月  
2003年10月



### チェックポイント!

バイク置場有,駐輪場有,主要採光面:西向き,ベット相談,2面採光,外観タイル張り,分譲タイプ,角部屋,B・T別,シャワー,浴室乾燥機,トイレ,洗面台,ガスコンロ可,2口コンロ,システムキッチン,クローゼット,シューズボックス,照明器具,人感センサー付照明,室内洗濯機置場,給湯,都市ガス,フローリング,エアコン,インターネット対応,光ファイバー,ダブルロックドア,オートロック,モニタ付オートロック,ディンプルキー,防犯カメラ,バルコニー,エレベーター,宅配BOX



物件種目	貸マンション
最寄駅	麻布十番
間取タイプ	1K
賃料条件	賃料 92,000円 礼金1ヶ月 敷金1ヶ月 保証金なし

物件所在地	東京都港区南麻布2丁目 6-16		
交通	東京メトロ南北線 麻布十番 徒歩7分		
建物	建物名	トーシフェニックス南麻布(トーシフェニックスミナミアザブ) 601	
	構造・規模	RC 11階建/6階部分	
	使用部分積	22.60㎡	
	間取内訳	洋室6.9畳	
築年月	2003年10月	契約期間	2年
管理費等	9,000円/月 共益費なし 雑費なし		
駐車場			
現況	空家	入居日	相談
設備	B・T別,シャワー,浴室乾燥機,トイレ,洗面台,ガスコンロ可,2口コンロ,システムキッチン,クローゼット,シューズボックス,照明器具,人感センサー付照明,室内洗濯機置場,給湯,都市ガス,フローリング,エアコン,インターネット対応,光ファイバー,ダブルロックドア,オートロック,モニタ付オ...		
保険等	不要		
備考	鍵交換費用(税別):20,000円 家財保険+付帯サービス(税別):1,400円/月 更新料:新賃料1ヶ月 賃貸保証:加入要 初回保証料=合計賃料×5.0%(法人5.0%)、月額保証料=合計賃料×1% 利用駅1:都営大江戸線 麻布十番 徒歩7分 利用駅2:都営三田線 白金高輪 徒歩9分		



新宿本店  
みずいべや  
水商売のお部屋

TEL 03-6279-2032  
LINE ID 62792032  
新宿区西新宿7-12-3小島ビル3F



歌舞伎町  
みずいべや  
歌舞伎のお部屋

TEL 03-6205-5732  
LINE ID 62792032  
新宿区歌舞伎町1-8-3 良川ビル2F(あずま通り)



# 貸マンション

## 神泉駅

プロシード目黒青葉台(プロシードメグロアオバダイ) 102

間取り  
1K

専有面積  
22.42㎡

築年月  
2003年03月



定期借家

### チェックポイント!

駐輪場有、外観タイル張り、常時ゴミ出し可能、分譲タイプ、24時間換気システム、B・T別、シャワー、トイレ、洗面台、ガスコンロ付、2口コンロ、システムキッチン、収納スペース、全居室収納、クローゼット、シューズボックス、ベッド、冷蔵庫、照明器具、家具付き、家電付、室内洗濯機置場、洗濯機置場、給湯都市ガス、フローリング、全居室フローリング、冷房、暖房、エアコン、オートロック、モニター付オートロック、モニター付インターホン、防犯カメラ、バルコニー、エレベーター



物件種目	貸マンション
最寄駅	神泉
間取タイプ	1K
賃貸条件	賃料 102,000円 礼金1ヶ月 敷金なし 保証金なし

物件所在地	東京都目黒区青葉台3丁目 5-2		
交通	京王井の頭線 神泉 徒歩8分		
建物	建物名	プロシード目黒青葉台(プロシードメグロアオバダイ) 102	
	構造・規模	RC 7階建/1階部分	
	使用部分積	22.42㎡	
	間取内訳		
築年月	2003年03月	契約期間	2年
管理費等	10,500円/月 共益費なし 雑費なし		
駐車場			
現況	入居日	相談	
設備	B・T別、シャワートイレ、洗面台、ガスコンロ付、2口コンロ、システムキッチン、収納スペース、全居室収納、クローゼット、シューズボックス、ベッド、冷蔵庫、照明器具、家具付き、家電付、室内洗濯機置場、洗濯機置場、給湯都市ガス、フローリング、全居室フローリング、冷房、暖房、エアコン、オー...		
保険等	要 2年20,000円		
備考	家具家電付き(撤去相談可・撤去代有) インターネットWi-Fi 利用料17G無料短期違約金有り:半年未満賃料2カ月、1年未満賃料1カ月 鍵交換代:22,000円 事務手数料:11,000円 クリーンコート代:33,000円 更新料:新賃料1ヶ月 賃貸保証:加入要 初回保証料:総賃料の100% 利用駅1:東急田園都市線 池尻大橋 徒歩10分 利用駅2:東京メトロ 日比谷線 中目黒 徒歩14分		



新宿本店  
みずべや  
水商売のお部屋

TEL 03-6279-2032  
LINE ID 62792032  
新宿区西新宿7-12-3小島ビル3F



歌舞伎町  
みずべや  
歌舞伎のお部屋

TEL 03-6205-5732  
LINE ID 62792032  
新宿区歌舞伎町1-8-3 良川ビル2F(あずま通り)



# コンシェルリア浜松町マスターズヴィラ

号室	賃料
1502	113,000円

- ☆パウダールーム ☆温水洗浄便座
- ★モニター付きオートロック ★宅配BOX



++++ 洋室7.5帖

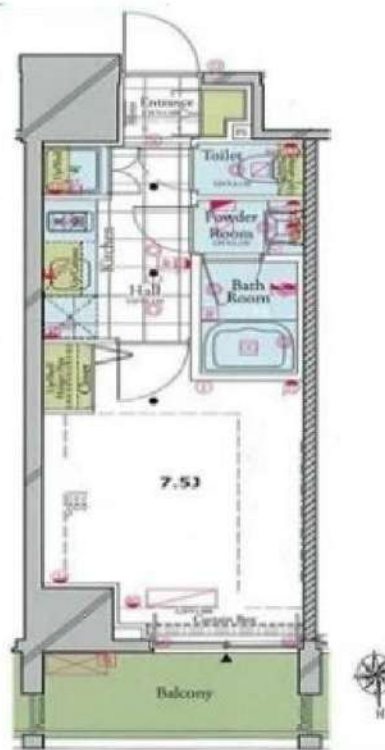
- バストイレ別
- 温水洗浄便座
- 2口ガスコンロ
- クローゼット
- フローリング
- ※写真は別部屋になります
- 24時間換気システム
- 独立洗面台
- システムキッチン
- 室内洗濯機置場
- エアコン

- 外観タイル貼り
- CATV/BS/CS (要確認)
- 防犯カメラ
- エレベーター
- 駐輪場/駐車場 (空要確認)
- 敷地内ゴミ置場
- モニター付オートロック
- 24時間セキュリティ
- 宅配ボックス

【個人契約】契約書：住居票、簡易身分証明ファーストコピー（運転免許証+保険証）、家賃引当口座、銀行印出印、源泉徴収票  
保証人：連帯保証人権状書、印鑑証明、簡易身分証明ファーストコピー（運転免許証+保険証）、源泉徴収票  
【法人契約】契約書：会社簿本、印鑑証明/入居書：住居票、簡易身分証明ファーストコピー  
保証人：連帯保証人権状書、印鑑証明、源泉徴収票

## ☆礼金ゼロ☆

最新空室状況をFAXします050-5305-5369



図面が現状と異なる場合は現状優先とします。  
更新料：新賃料の1ヶ月分

管理費	15,000円		
敷金	1ヶ月	礼金	0ヶ月
保証金	0ヶ月	敷引/償却	1ヶ月 契約時
所在地	東京都港区 浜松町1丁目7-2		
交通	都営浅草線 大門 徒歩4分 JR山手線 浜松町 徒歩5分 都営大江戸線 汐留 徒歩7分		
構造	鉄筋コンクリート(RC造) 15階建		
専有面積	25.51㎡	開口部方位	北
総戸数	117戸	間取り	1K
築年月	2014/08	契約期間	2年
入居日	即		
設備等	都市ガス、公共下水、オートロック、TVドアホン、宅配BOX、B・T別、浴室乾燥機、洗濯機置き場室内、2階以上の物件、最上階の物件、2人入居可、ガスコンロ、システムキッチン、コンロ2口、フローリング、バルコニー、エレベーター、CATV、CSアンテナ、BSアンテナ、エアコン、外国人相談、独立洗面台、防犯カメラ、温水洗浄便座、光ファイバー、入居条件水商売相談、収納、下駄箱、モニター付オートロック、セキュリティシステム、デザイナーズ物件、敷地内ごみ置き場		
備考	<ul style="list-style-type: none"> <li>・敷金契約時1ヶ月分償却/原状回復費含む</li> <li>・火災保険料20,000円/2年間</li> <li>・鍵交換代25,000円税別</li> <li>・契約事務手数料10,000円税別</li> <li>・保証人不要システム利用可能</li> <li>・オリコフォレントインシュア 初回賃料総額の50%～</li> <li>・オリコ利用時のみ家賃収納代行手数料、月額300円税別</li> </ul> 解約予告1ヶ月前 生活保護不可		



**みずべや**  
水商売のお部屋

TEL 03-6279-2032  
LINE ID 62792032  
新宿区西新宿7-12-3小島ビル3F



**みずべや**  
歌舞伎のお部屋

TEL 03-6205-5732  
LINE ID 62792032  
新宿区歌舞伎町1-8-3 良川ビル2F(あずま通り)





# 貸マンション

恵比寿駅

パレステュディオ広尾 202

間取り  
1K

専有面積  
21.46㎡

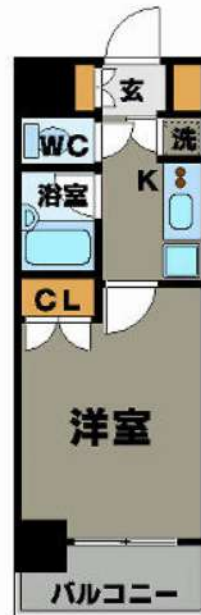
築年月  
2004年02月



定期借家

## チェックポイント！

駐輪場有,主要採光面:南向き,常時ゴミ出し可能,分譲タイプ,24時間換気システム,B・T別,シャワー,浴室乾燥機,トイレ,洗面台,ガスコンロ付,2口コンロ,システムキッチン,グリル,収納スペース,クローゼット,シューズボックス,ベッド,冷蔵庫,照明器具,家具付き,家電付,人感センサー付照明,室内洗濯機置場,洗濯機置場,給湯都市ガス,フローリング,全居室フローリング,冷房,暖房,エアコン,全居室エアコン,オートロック,モニターオートロック,モニター付インターホン,防犯カメラ,バルコニー,エレベーター,宅配BOX



物件種目	貸マンション
最寄駅	恵比寿
間取タイプ	1K
賃貸条件	賃料 114,000円 礼金1ヶ月 敷金なし 保証金なし

物件所在地	東京都渋谷区広尾1丁目 7-19		
交通	J R山手線 恵比寿 徒歩9分		
建物	建物名	パレステュディオ広尾 202	
	構造・規模	SRC 14階建/2階部分	
	使用部分積	21.46㎡	
	間取内訳	洋室6.6畳/K2畳	
築年月	2004年02月	契約期間	2年
管理費等	10,500円/月 共益費なし 雑費なし		
駐車場			
現況	入居日	相談	
設備	B・T別,シャワー,浴室乾燥機,トイレ,洗面台,ガスコンロ付,2口コンロ,システムキッチン,グリル,収納スペース,クローゼット,シューズボックス,ベッド,冷蔵庫,照明器具,家具付き,家電付,人感センサー付照明,室内洗濯機置場,洗濯機置場,給湯,都市ガス,フローリング,全居室フローリング...		
保険等	要 2年20,000円		
備考	家具家電付 1年未満の解約は賃料1ヶ月 鍵交換代:22,000円 クリーンコート代:33,000円 事務手数料:11,000円 更新料:新賃料1ヶ月 賃貸保証:加入要 月額総賃料の100% 利用駅1:東京メトロ日比谷線 広尾 徒歩11分 利用駅2:東急東横線 代官山 徒歩15分		



新着本店  
**みずべや**  
水商売のお部屋

TEL 03-6279-2032  
LINE ID 62792032  
新宿区西新宿7-12-3小島ビル3F



定期借家  
あずま通り  
**みずべや**  
歌舞伎のお部屋

TEL 03-6205-5732  
LINE ID 62792032  
新宿区歌舞伎町1-8-3 良川ビル2F(あずま通り)



# 貸マンション

## 恵比寿駅

広尾ビューヒルズ 202

間取り  
1K

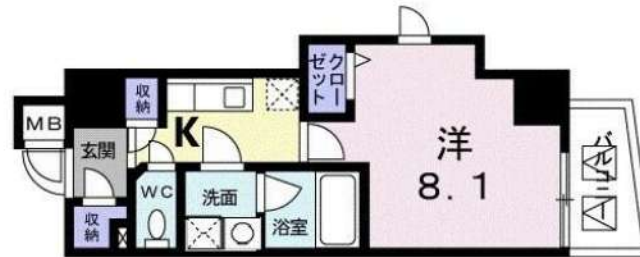
専有面積  
28.66㎡

築年月  
2010年09月



### チェックポイント！

駐輪場有, B・T別, シャワー, 追焚機能, 浴室乾燥機, 温水洗浄便座, シャワー付洗面化粧台, ガスコンロ可, システムキッチン, 浄水器, 照明器具, 室内洗濯機置場, 給湯, 都市ガス, フローリング, エアコン, インターネット使用料無料, オートロック, モニタ付インターホン, バルコニー, エレベーター



物件種目	貸マンション
最寄駅	恵比寿
間取タイプ	1K
賃料	賃料 132,000円
賃貸条件	礼金1ヶ月 敷金なし 保証金なし

物件所在地	東京都渋谷区東3丁目 1-3		
交通	J R山手線 恵比寿 徒歩11分		
建物	建物名	広尾ビューヒルズ 202	
	構造・規模	RC 11階建/2階部分	
	使用部分積	28.66㎡	
	間取内訳	洋8.1帖・K	
築年月	2010年09月	契約期間	2年
管理費等	なし 共益費6,000円/月 雑費なし		
駐車場	なし		
現況	空家	入居日	即時
設備	B・T別, シャワー, 追焚機能, 浴室乾燥機, 温水洗浄便座, シャワー付洗面化粧台, ガスコンロ可, システムキッチン, 浄水器, 照明器具, 室内洗濯機置場, 給湯, 都市ガス, フローリング, エアコン, インターネット使用料無料, オートロック, モニタ付インターホン, バルコニー, エレベーター		
保険等	要		
備考	契約時にクリーニング費として、¥40000が必要となります。 更新料：なし 賃貸保証：加入要 契約時保証委託料：22,000円 月額保証委託料：賃料総額の2.2%又は5.5% 利用駅1：J R山手線 渋谷 徒歩18分 利用駅2：東急東横線代官山 徒歩14分		



新宿本店  
**みずべや**  
水商売のお部屋

TEL 03-6279-2032  
LINE ID 62792032  
新宿区西新宿7-12-3小島ビル3F



歌舞伎町  
**みずべや**  
歌舞伎のお部屋

TEL 03-6205-5732  
LINE ID 62792032  
新宿区歌舞伎町1-8-3 良川ビル2F(あずま通り)





OLIVE 三田

# オリーブ三田 (旧 コンフォリア三田)

賃貸  
マンション

## 礼金0キャンペーン

礼金0にてご契約の方は、1年以内にご解約の場合、違約金が発生します。

## フリーレント1か月キャンペーン

フリーレント1か月にてご契約の方は、1年以内にご解約の場合、違約金が発生します。



### 充実の設備



#### セキュリティ

ディンプルキー、ダブルロック、鍵交換、オートロック、パンスアラームモニター付インターホン、防犯カメラも備。



#### インターネット

光ファイバー  
大容量(ベストエフォート)の高速インターネットを整備。(契約別途)



#### スプリンクラー設備

(11Fのみ)  
火災の被害を抑えるスプリンクラーを設置。



#### 暗証番号式

宅配ロッカー  
お臂平のときも、届けられた荷物も保管。



BS/110°  
CS-CATV  
放送対応(契約別途)



浴室換気  
乾燥機



エアコン

**A type** **IDK** [専有面積] 29.56㎡ (約8.9坪)  
[戸数] 10戸



801号室

1DK 29.56㎡

即入居可

[賃料] 133,000円

[共益費] 8,000円

### 5線4駅利用可能

- 都営三田線・浅草線  
「三田」駅 徒歩3分
- JR山手線  
「田町」駅 徒歩5分
- 都営大江戸線 「赤羽橋」駅 徒歩9分
- 都営大江戸線 東京メトロ南北線 「麻布十番」駅 徒歩13分



### 物件概要・募集条件

- 所在地/東京都港区三田3-1-21 ●交通/都営地下鉄三田線・浅草線「三田駅」徒歩3分 JR山手線「田町駅」徒歩5分 都営地下鉄大江戸線「赤羽橋駅」徒歩9分 ●構造/RC造地上11階建 ●総戸数/30戸 ●竣工/2005年12月

- 敷金/2ヶ月(SOHO使用時、ペット飼育の場合3ヶ月) ●礼金/なし ●契約期間/普通賃貸借契約2年(更新可) ●更新料/新賃料の1ヶ月 ●保険/貸主指定損害保険会社(契約時・更新時) ●駐輪場/30台 ●その他/SOHO使用相談可・ペット相談可・楽器不可 ●保証会社必須(初回保証料/賃料の40%~) ●鍵交代代 ●退去時ルームクリーニング費用借主負担



みずべや

水商売のお部屋

TEL 03-6279-2032

LINE ID 62792032

新宿区西新宿7-12-3小島ビル3F



みずべや

歌舞伎のお部屋

TEL 03-6205-5732

LINE ID 62792032

新宿区歌舞伎町1-8-3 良川ビル2F(あずま通り)

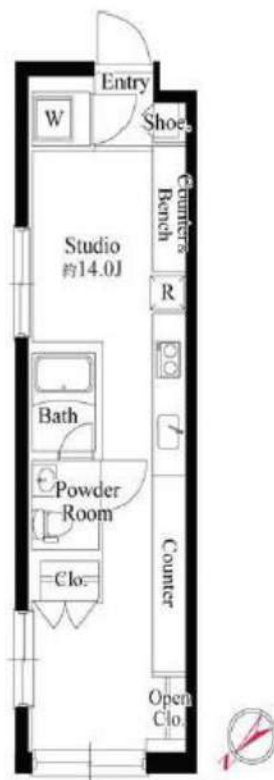


# RENECAT導入済物件★消臭抗菌効果が半永久持続 広尾商店街まで徒歩3分の好立地マンション！！

## Access

JR山手線  
「恵比寿」駅徒歩10分

東京メトロ日比谷線  
「広尾」駅徒歩9分



0301 号室 専有面積 27.21㎡

間取 1R

賃料 142,000 円/月

共益費 10,000 円/月

## 物件概要

所在地 / 東京都渋谷区恵比寿2丁目27-24  
構造・規模 / 鉄筋コンクリート造 5階建  
総戸数 / 17 戸  
築年月 / 2020年08月17日  
入居日 / 即可

## 契約条件

保証金2ヶ月 (契約時償却)

C保証会社加入条件有 (家賃総額の50%) 税別  
保証金契約時償却  
安心サポート料11,000円 鍵交換代19,800円  
室内抗菌処理代16,500円  
当社指定賃貸入居者総合保険加入の事 (別途費用)  
賃料口座引落し (口座振替手数料:月額550円)  
普通賃貸借2年契約  
SOHO利用可能 (敷金追加無) ※登記不可  
※貸主指定引越し業者有  
※キャンペーンは10月末までの成約者様対象

- 外観はコンクリート打ち出し
- カラーTVモニター付オートロック
- 共用部には防犯カメラ
- 防犯窓付きエレベーター
- ダブルロック・ディンプルキー採用
- 遮音性に優れたフローリング仕上げ
- 室内を快適に保つエアコン設置(1台)
- レンジフード付のIH2口システムキッチン
- バスルームとトイレを独立
- 清潔な暖房便座付き温水シャワートイレ
- インターネットWi-Fi使い放題
- ↑※最高速度1Gbps↑
- 雨天・冬は必須!浴室換気乾燥暖房機
- 室内洗濯機置場
- 収納便利なクローゼット
- トール型シューズボックス
- BS・110°CS対応 ※別途費用
- 敷地内入居者専用ゲストボックス
- ペット飼育可 (別途敷金1ヵ月)
- ↑中型犬1匹or猫2匹まで



24時間安心サポート

設備のトラブルに24時間365日の受付体制

医療健康サービス24

看護師が24時間365日ご相談に応じます。

※図面と状況が異なる場合、状況優先とさせていただきます。

新築本店  
みずいべや  
水商売のお部屋  
TEL 03-6279-2032  
LINE ID 62792032  
新宿区西新宿7-12-3小島ビル3F

営業時間  
みずいべや  
歌舞伎のお部屋  
TEL 03-6205-5732  
LINE ID 62792032  
新宿区歌舞伎町1-8-3 良川ビル2F(あずま通り)

# ジェイパーク学芸大学

号室	賃料
0101	149,000円

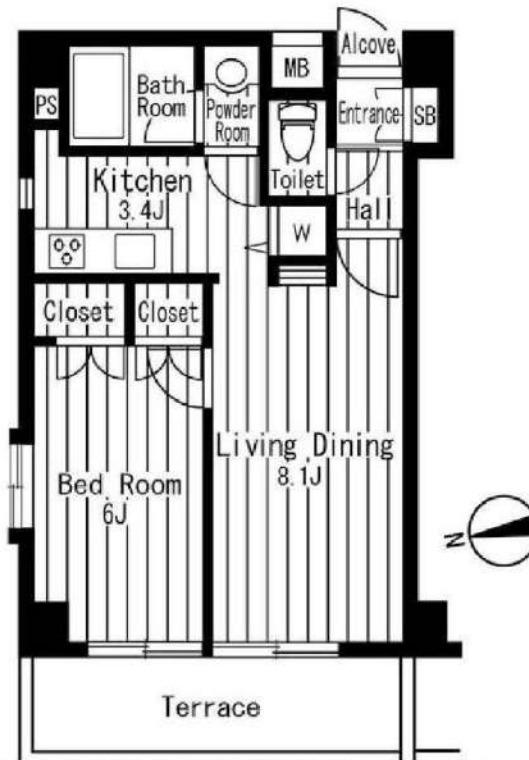
◆◇生活至便の街並みです◆◇

ご入居までに抗菌処理を行います！！



- ◇分譲タイプ賃貸マンション
- ◇外観タイル貼り
- ◇TVモニター付オートロック
- ◆エアコン完備
- ◇オールフローリング
- ◆システム3口ガスキッチン
- ◇バス・トイレ別
- ◆ウォシュレット
- ◇追焚き機能付フルオートバス
- ◆浴室換気乾燥機
- ◇独立洗面台
- ◆室内洗濯機置場
- ◇クローゼット・収納
- ◆宅配ボックス
- ◇専用庭付

個人:顔写真付身分証明※免許証、住民票+パスポート  
 法人:会社概要・印鑑証明書・謄本・入居者身分証明書  
 ※その他必要に応じて請求させていただきます。



図面が現状と異なる場合は現状優先とします。  
 更新料: 新賃料の1.5ヶ月分

管理費	5,000円		
敷金	0ヶ月	礼金	1ヶ月
所在地	東京都目黒区 鷹番2丁目10-9		
交通	東急東横線 学芸大学 徒歩4分		
構造	鉄筋コンクリート(RC造) 5階建		
専有面積	39.97㎡	開口部方位	西
総戸数	25戸	間取り	1LDK
築年月	1998/03	契約期間	2年
入居日	相談		
設備等	都市ガス、公共下水、オートロック、TVドアホン、宅配BOX、B・T別、洗濯機置き場室内、ガスコンロ、システムキッチン、フローリング、バルコニー、エレベーター、エアコン、角部屋、温水洗浄便座、コンロ口数三口、洗面台、グリル、ガスレンジ、専用庭、収納		
備考	借家人賠償責任保険が付いた火災保険に加入要 安心入居サポート: 15,000円(税別) リターンサービス料: 20,000円(税別) 日本セーフティー保証加入条件有※2年日以降10,000円/年 【個人】初回保証料: 月額支払額の60% (賃料口座引落し) 【法人】初回保証料: 月額支払額の60% (+連帯保証人) ※入居可能日は変更となる可能性があります		



**みずべや**  
水商売のお部屋

TEL 03-6279-2032  
LINE ID 62792032  
新宿区西新宿7-12-3小島ビル3F



**みずべや**  
歌舞伎のお部屋

TEL 03-6205-5732  
LINE ID 62792032  
新宿区歌舞伎町1-8-3 良川ビル2F(あずま通り)



# 貸マンション

## 新橋駅

アデニウム新橋(アデニウムシンバシ) 901

間取り  
1LDK

専有面積  
38.45㎡

築年月  
2012年06月



定期借家

### チェックポイント!

主要採光面：南西向き、2面採光、デザイナーズ、外観タイル張り、席間ゴミ出し可能、分譲タイプ、角部屋、24時間換気システム、B・T別オートバス、シャワー、追焚機能、浴室暖房、浴室乾燥機、ミストサウナ、トイレ、タンクレストイレ、温水洗浄便座、洗面台、洗面所独立、3口以上コンロ、IHクッキングヒーター、システムキッチン、収納スペース、クローゼット、シューズボックス、ベッド、冷蔵庫、照明器具、家具付き、家電付、人感センサー付照明、室内洗濯機置場、洗濯機置場、給湯都市ガス、フローリング、全居室フローリング、冷房、暖房、エアコン、C.S、B.S端子、CATV、インターネット対応、光ファイバー、オートロック、モニターオートロック、モニターインター...



物件種目	貸マンション
最寄駅	新橋
間取タイプ	1LDK
賃貸条件	賃料 187,000円 礼金1ヶ月 敷金なし 保証金なし

物件所在地	東京都港区新橋5丁目17-1		
交通	J R山手線 新橋 徒歩5分		
建物	建物名	アデニウム新橋(アデニウムシンバシ) 901	
	構造・規模	RC 13階建/9階部分	
	使用部分積	38.45㎡	
	間取内訳	洋室4.2畳 / LDK11.1畳	
築年月	2012年06月	契約期間	2年
管理費等	10,500円/月 共益費なし 雑費なし		
駐車場			
現況	入居日	相談	
設備	B・T別、オートバス、シャワー、追焚機能、浴室暖房、浴室乾燥機、ミストサウナ、トイレ、タンクレストイレ、温水洗浄便座、洗面台、洗面所独立、3口以上コンロ、IHクッキングヒーター、システムキッチン、収納スペース、クローゼット、シューズボックス、ベッド、冷蔵庫、照明器具、家具付き、家電付...		
保険等	要 2年20,000円		
備考	家具家電付き(撤去相談可・撤去代有) インターネットWi-Fi 利用料17G無料 短期違約金有り：半年未満賃料2カ月、1年未満賃料1カ月 鍵交換代：20,000円 クリーンコート代：30,000円 事務手数料：10,000円 更新料：新賃料1ヶ月 賃貸保証：加入要 月額総賃料の1.00% 利用駅1：都営大江戸線 汐留 徒歩7分 利用駅2：都営三田線 御成門 徒歩7分		



みずべや  
水商売のお部屋

TEL 03-6279-2032  
LINE ID 62792032  
新宿区西新宿7-12-3小島ビル3F



みずべや  
歌舞伎のお部屋

TEL 03-6205-5732  
LINE ID 62792032  
新宿区歌舞伎町1-8-3 良川ビル2F(あずま通り)

