

# プレール明大前

住み替え応援システムRe・Room  
家賃でポイントがたまる！  
住み替えで使ってお得！

安心管理システム24時間管理  
学生・女性にオススメ

オートロック付マンション・駅から徒歩2分

洋室はアクセントクロスです(※白になる場合も有)

浴室換気乾燥機・ミニ冷蔵庫付



## ACCESS

京王井の頭線 明大前駅 徒歩2分

京王線 明大前 徒歩2分

京王線 下高井戸 徒歩13分

403号室

賃料 70,000円

管理費 8,000円

敷金 1ヶ月 礼金 1ヶ月

## OUTLINE

間取り	1K	タイプ		専有面積	18.85㎡
入居日	2020年11月上旬		内見	2020/11/1~予定	
「木下の賃貸」友の会費		1600	円(別途税)/月額		
所在地	東京都世田谷区松原1丁目38番17号				
構造	RC造	規模	5階建4階		
竣工日	1999年04月	総戸数	22戸		
駐車場施設	無	空	無		
駐輪場施設	有	空	要確認		
駐車場敷金	なし	駐車場賃料	0 円/月額		
ペット飼育	不可	ペット飼育の場合の敷金			
方位	西	ガス	株CDエナジーダイレクト推奨		
建物管理会社	株式会社キノシタコミュニティ		電気	株CDエナジーダイレクト推奨	

## LEASE CONDITION

契約期間	2年	更新料	新賃料	1	ヶ月
解約予告	1ヶ月前に文書で当社宛に通知				
鍵交換費	15,000	円(別途税)	消毒代	24,000円(別途税)	

## EQUIPMENT

オートロック	○	洗濯機置場	○	バルコニー	○
エレベーター	○	浴室乾燥機	○	CATV	○
TVモニター付きインターフォン	○	洗浄機能付暖房便座	○	BSアンテナ	○
宅配ボックス	○	追い焚き	○	CSアンテナ	○
ガスコンロ	○	居室床材フローリング	○	カーシェアリング	○
IHクッキングヒーター	○	エアコン	○		
独立洗面台	○	浄化槽	○		

※保証会社利用必須です。木下グループをご利用の場合、初回保証料80%と月額500円(別途税)の利用手数料、また2年毎に20,000円の継続保証委託料が必要です。  
 ※BS、インターネット(NTT-Bフレッツ)等には別途契約、費用がかかります。  
 ※退去時に最低限必要な金額はルームクリーニング代33,000円(別途税)~(お部屋の広さにより異なります)、エアコン洗浄代8,000円(別途税)~です。  
 ※消費税等の税率が変動した場合は、それに応じて消費税等相当額も変動致します。  
 ※入居者補償制度あり(借家人賠償特約付き火災保険の保険料相当額として月額940円をご負担いただきます)※契約時消毒代として24,000円(別途税)頂いております。

備考

※図面と現況が異なる場合には現況を優先とします。



TEL 03-6279-2032  
LINE ID 62792032  
新宿区西新宿7-12-3小島ビル3F



TEL 03-6205-5732  
LINE ID 62792032  
新宿区歌舞伎町1-8-3 良川ビル2F(あずま通り)



# 貸マンション

## 荻窪駅

プレール荻窪式番館(プレールオギクボニバンカン) 202

間取り  
ワンルーム

専有面積  
18.61㎡

築年月  
2002年03月



定期借家

### チェックポイント!

駐輪場有,主要採光面:南向き,外観タイル張り,分譲タイプ,B・T同室,シャワー,トイレ,洗面台,収納スペース,全居室収納,クローゼット,シューズボックス,ベッド,冷蔵庫,照明器具,家具付き,家電付,室内洗濯機置場,洗濯機置場,給湯,都市ガス,フローリング,全居室フローリング,冷房,暖房,エアコン,全居室エアコン,オートロック,モニタ付オートロック,モニタ付インターホン,防犯カメラ,バルコニー,エレベーター



物件種目	貸マンション
最寄駅	荻窪
間取タイプ	ワンルーム
賃貸条件	賃料 79,000円 礼金1ヶ月 敷金なし 保証金なし

物件所在地	東京都杉並区荻窪3丁目46-17		
交通	J R中央本線 荻窪 徒歩7分		
建物	建物名	プレール荻窪式番館(プレールオギクボニバンカン) 202	
	構造・規模	R C 6階建/2階部分	
	使用部分積	18.61㎡	
	間取内訳	洋室6畳	
築年月	2002年03月	契約期間	2年
管理費等	10,500円/月 共益費なし 雑費なし		
駐車場			
現況	入居日	相談	
設備	B・T同室,シャワートイレ,洗面台,収納スペース,全居室収納,クローゼット,シューズボックス,ベッド,冷蔵庫,照明器具,家具付き,家電付,室内洗濯機置場,洗濯機置場,給湯,都市ガス,フローリング,全居室フローリング,冷房,暖房,エアコン,全居室エアコン,オートロック,モニタ付オートロ...		
保険等	要 2年20,000円		
備考	家具家電付き(撤去相談可・撤去代有) インターネットWi-Fi 利用料17G無料短期違約金有り:半年未満賃料2カ月、1年未満賃料1カ月 鍵交換代:20,000円 クリーンコート代:30,000円 事務手数料:10,000円 更新料:新賃料1ヶ月 賃貸保証:加入要 初回保証料:月額賃料100% 利用駅1:東京メトロ丸の内線 南阿佐ヶ谷 徒歩10分 利用駅2:J R中央本線 阿佐ヶ谷 徒歩12分		



TEL 03-6279-2032  
LINE ID 62792032  
新宿区西新宿7-12-3小島ビル3F



TEL 03-6205-5732  
LINE ID 62792032  
新宿区歌舞伎町1-8-3 良川ビル2F(あずま通り)



# 貸マンション

## 下高井戸駅

プログレス下高井戸

間取り  
1K

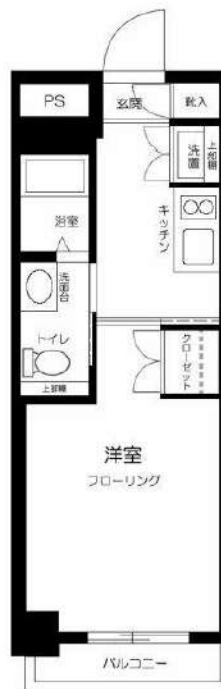
専有面積  
22.50㎡

築年月  
2005年01月



### チェックポイント！

主要採光面：西向き、B・T別、浴室乾燥機、トイレ、洗面台、ガスコンロ可、2口コンロ、システムキッチン、収納スペース、クローゼット、シューズボックス、室内洗濯機置場、洗濯機置場、フローリング、エアコン、インターネット対応、光ファイバー、オートロック、モニタ付オートロック、モニタ付インターホン、バルコニー、エレベーター、宅配BOX



物件種目	貸マンション
最寄駅	下高井戸
間取タイプ	1K
賃料条件	賃料 84,000円
	礼金1ヶ月 敷金1ヶ月 保証金なし

物件所在地	東京都杉並区下高井戸1丁目3-10		
交通	京王線 下高井戸 徒歩3分		
建物	建物名	プログレス下高井戸	
	構造・規模	RC 8階建/8階部分	
	使用部分積	22.50㎡	
間取内訳			
築年月	2005年01月	契約期間	2年
管理費等	6,000円/月 共益費なし 雑費なし		
駐車場			
現況	居住中	入居日	相談
設備	B・T別、浴室乾燥機、トイレ、洗面台、ガスコンロ可、2口コンロ、システムキッチン、収納スペース、クローゼット、シューズボックス、室内洗濯機置場、洗濯機置場、フローリング、エアコン、インターネット対応、光ファイバー、オートロック、モニタ付オートロック、モニタ付インターホン、バルコニー、エ...		
保険等	要 2年20,000円		
備考	保証金償却：解約時1ヶ月 設備緊急受付システム料：7,700円更新料：新賃料1ヶ月 賃貸保証：加入要 当社指定の保証会社をご利用頂くことが契約条件となります。 鍵交換代等：有 16,500円～ 利用駅1：京王線 明大前 徒歩12分		



TEL 03-6279-2032  
LINE ID 62792032  
新宿区西新宿7-12-3小島ビル3F



TEL 03-6205-5732  
LINE ID 62792032  
新宿区歌舞伎町1-8-3 良川ビル2F(あずま通り)





# 貸マンション

## 祖師ヶ谷大蔵駅

ジェノヴィア世田谷砧グリーンヴェール(ジェノヴィアセタガヤキヌタグリーンヴェール) 205

間取り  
1K

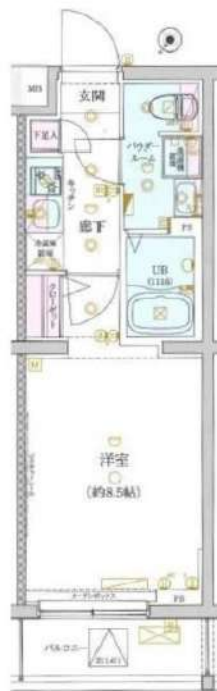
専有面積  
25.95㎡

築年月  
2017年05月



### チェックポイント！

バイク置場有,駐輪場有,主要採光面：北西向き,ベットの相談,外観タイル張り,常時ゴミ出し可能,24時間換気システム,Ｂ・Ｔ別,浴室乾燥機,温水洗浄便座,洗面所独立,ガスコンロ付,２口コンロ,システムキッチン,クローゼット,シューズボックス,室内洗濯機置場,給湯都市ガス,フローリング,エアコン,ＣＳ,ＢＳ端子,オートロック,モニタ付インターホン,防犯カメラ,バルコニー,エレベーター,宅配BOX



物件種目	貸マンション
最寄駅	祖師ヶ谷大蔵
間取タイプ	1K
賃貸条件	賃料 94,500円
	礼金なし 敷金なし 保証金なし

物件所在地	東京都世田谷区砧4丁目 13-11		
交通	小田急小田原線 祖師ヶ谷大蔵 徒歩9分		
建物	建物名	ジェノヴィア世田谷砧グリーンヴェール(ジェノヴィアセタガヤキヌタグリーンヴェール) 205	
	構造・規模	RC 5階建/2階部分	
	使用部分積	25.95㎡	
	間取内訳	洋室8.5畳	
築年月	2017年05月	契約期間	1年
管理費等	10,000円/月 共益費なし 雑費なし		
駐車場			
現況	空家	入居日	即時
設備	B・T別,浴室乾燥機,温水洗浄便座,洗面所独立,ガスコンロ付,2口コンロ,システムキッチン,クローゼット,シューズボックス,室内洗濯機置場,給湯,都市ガス,フローリング,エアコン,CS,BS端子,オートロック,モニタ付インターホン,防犯カメラ,バルコニー,エレベーター,宅配BOX		
保険等	要 1年10,000円		
備考	★諸条件はレイنزの図面が優先となります ★諸条件はレイنزの図面が優先となります 契約事務手数料:3,300円 鍵交換代:27,500円 消臭除菌代:8,800円 あんしんサポートα(1年間):16,500円 更新料:新賃料0.75ヶ月 賃貸保証:加入要 新日本信用保証(賃料総額の50%) ※月額払いプランも選択可能		



TEL 03-6279-2032  
LINE ID 62792032  
水商売のお部屋  
新宿区西新宿7-12-3小島ビル3F



TEL 03-6205-5732  
LINE ID 62792032  
歌舞伎のお部屋  
新宿区歌舞伎町1-8-3 良川ビル2F(あずま通り)

# 貸アパート

駒沢大学駅

第12フォンタナ駒沢 306

間取り  
1K

専有面積  
25.35㎡

築年月  
2016年03月



定期借家

## チェックポイント！

駐輪場有,主要採光面:北西向き,2面採光,デザイナーズ,角部屋,閑静な住宅街,B・T別,シャワー,浴室暖房,浴室乾燥機,トイレ,温水洗浄便座,洗面台,洗面所独立,ガスコンロ付,2口コンロ,システムキッチン,収納スペース,クローゼット,ベッド,冷蔵庫,照明器具,家具付き,家電付,室内洗濯機置場,洗濯機置場,給湯,フローリング,全居室フローリング,冷房,暖房,エアコン,全居室エアコン,C S,B S端子,C A T V,インターネット対応,オートロック,モニタ付オートロック,モニタ付インターホン,バルコニー,宅配BOX



物件種目	貸アパート
最寄駅	駒沢大学
間取タイプ	1K
賃料条件	賃料 96,000円 礼金1ヶ月 敷金なし 保証金なし

物件所在地	東京都世田谷区駒沢2丁目 16-11		
交通	東急田園都市線 駒沢大学 徒歩6分		
建物	建物名	第12フォンタナ駒沢 306	
	構造・規模	木造3階建/3階部分	
	使用部分積	25.35㎡	
間取内訳			
築年月	2016年03月	契約期間	2年
管理費等	10,500円/月 共益費なし 雑費なし		
駐車場			
現況	入居日	相談	
設備	B・T別,シャワー,浴室暖房,浴室乾燥機,トイレ,温水洗浄便座,洗面台,洗面所独立,ガスコンロ付,2口コンロ,システムキッチン,収納スペース,クローゼット,ベッド,冷蔵庫,照明器具,家具付き,家電付,室内洗濯機置場,洗濯機置場,給湯,フローリング,全居室フローリング,冷房,暖房,エアコン...		
保険等	要 2年20,000円		
備考	家具家電付き(撤去相談可・撤去代有) インターネットWi-Fi 利用料17G無料短期違約金有り:半年未満賃料2カ月、1年未満賃料1カ月 鍵交換代:20,000円 クリーンコート代:30,000円 事務手数料:10,000円 更新料:新賃料1ヶ月 賃貸保証:加入要 月額総賃料の100% 利用駅1:東急田園都市線 桜新町 徒歩15分 利用駅2:東急世田谷線 松陰神社前 徒歩17分		

TEL 03-6279-2032  
LINE ID 62792032  
新宿区西新宿7-12-3小島ビル3F

TEL 03-6205-5732  
LINE ID 62792032  
新宿区歌舞伎町1-8-3 良川ビル2F(あずま通り)



# 貸マンション

## 学芸大学駅

ループル学芸大学七番館

間取り  
1K

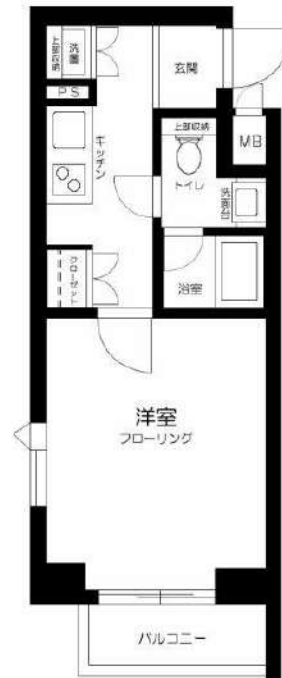
専有面積  
25.67㎡

築年月  
2004年11月



### チェックポイント！

主要採光面：南東向き、分譲タイプ、B・T別、浴室乾燥機、トイレ、洗面台、ガスコンロ可、2口コンロ、システムキッチン、収納スペース、クローゼット、室内洗濯機置場、洗濯機置場、フローリング、エアコン、オートロック、モニタ付オートロック、モニタ付インターホン、防犯カメラ、バルコニー、エレベーター、宅配BOX



物件種目	貸マンション
最寄駅	学芸大学
間取タイプ	1K
賃貸条件	賃料 96,000円 礼金1ヶ月 敷金1ヶ月 保証金なし

物件所在地	東京都世田谷区下馬6丁目10-3		
交通	東急東横線 学芸大学 徒歩9分		
建物	建物名	ループル学芸大学七番館	
	構造・規模	RC 7階建/5階部分	
	使用部分積	25.67㎡	
	間取内訳		
築年月	2004年11月	契約期間	2年
管理費等	なし 共益費なし 雑費なし		
駐車場			
現況	空家	入居日	即時
設備	B・T別浴室乾燥機、トイレ、洗面台、ガスコンロ可、2口コンロ、システムキッチン、収納スペース、クローゼット、室内洗濯機置場、洗濯機置場、フローリング、エアコン、オートロック、モニタ付オートロック、モニタ付インターホン、防犯カメラ、バルコニー、エレベーター、宅配BOX		
保険等	要 2年20,000円		
備考	ディンプルキー希望の際は24200円 保証金償却：解約時1ヶ月 設備緊急受付システム料：7,700円 更新料：新賃料1ヶ月 賃貸保証：加入要 当社指定の保証会社をご利用頂くことが契約条件となります。 鍵交換代等：有 16,500円～		



TEL 03-6279-2032  
LINE ID 62792032  
水商売のお部屋  
新宿本店  
新宿区西新宿7-12-3小島ビル3F



TEL 03-6205-5732  
LINE ID 62792032  
歌舞伎のお部屋  
新宿区歌舞伎町1-8-3 良川ビル2F(あずま通り)



# 新築貸マンション

## 三軒茶屋駅

ブエノウノ 三軒茶屋 206

間取り  
1K

専有面積  
27.52㎡

築年月  
2020年07月

新築

### チェックポイント！

駐輪場有,ベット相談,外観タイル張り,24時間換気システム,B・T別,オートバス,シャワー,追焚機能,浴室乾燥機,温水洗浄便座,洗面台,シャワー付洗面化粧台,洗面所独立,ガスコンロ可,システムキッチン,グリル,浄水器,照明器具,人感センサー付照明,室内洗濯機置場,室内物干し,給湯都市ガス,複層ガラス,フローリング,エアコン,C S, B S端子,インターネット使用料無料,オートロック,モニタ付インターホン,防犯カメラ,バルコニー,エレベーター,宅配BOX



物件種目	新築貸マンション
最寄駅	三軒茶屋
間取タイプ	1K
賃貸条件	賃料 118,500円 礼金1ヶ月 敷金なし 保証金なし

物件所在地	東京都世田谷区太子堂2丁目 5番9号		
交通	東急田園都市線 三軒茶屋 徒歩8分		
建物	建物名	ブエノウノ 三軒茶屋 206	
	構造・規模	RC 4階建 地下1階/2階部分	
	使用部分積	27.52㎡	
	間取内訳	洋8.2・K	
築年月	2020年07月	契約期間	2年
管理費等	なし 共益費5,500円/月 雑費なし		
駐車場	有 33,000円/月		
現況	完成済	入居日	即時
設備	B・T別,オートバス,シャワー,追焚機能,浴室乾燥機,温水洗浄便座,洗面台,シャワー付洗面化粧台,洗面所独立,ガスコンロ可,システムキッチン,グリル,浄水器,照明器具,人感センサー付照明,室内洗濯機置場,室内物干し,給湯,都市ガス,複層ガラス,フローリング,エアコン,C S, B S端子,イ...		
保険等	要		
備考	契約時にクリーニング費として、¥50000が必要となります。 更新料：なし 賃貸保証：加入要 契約時保証委託料：22,000円 月額保証委託料：賃料総額の2.2%又は5.5% 利用駅1：東急世田谷線 三軒茶屋 徒歩8分 利用駅2：東急田園都市線 池尻大橋 徒歩17分		



TEL 03-6279-2032  
LINE ID 62792032  
新宿区西新宿7-12-3小島ビル3F



TEL 03-6205-5732  
LINE ID 62792032  
新宿区歌舞伎町1-8-3 良川ビル2F(あずま通り)





# 貸マンション

代田橋駅

ガラス・K 401

間取り  
1DK

専有面積  
34.85㎡

築年月  
2012年11月



## チェックポイント！

駐輪場有,外観タイル張り,B・T別,シャワー,追焚機能,浴室乾燥機,温水洗浄便座,シャワー付洗面化粧台,ガスコンロ可,システムキッチン,浄水器,室内洗濯機置場,給湯,都市ガス,フローリング,エアコン,B S端子,オートロック,モニタ付インターホン,バルコニー,エレベーター



物件種目	貸マンション
最寄駅	代田橋
間取タイプ	1DK
賃料	賃料 129,000円
賃貸条件	礼金1ヶ月 敷金なし 保証金なし

物件所在地	東京都世田谷区大原2丁目4番13号		
交通	京王線 代田橋 徒歩6分		
建物	建物名	ガラス・K 401	
	構造・規模	RC 5階建/4階部分	
	使用部分積	34.85㎡	
	間取内訳	洋6・DK7.3	
築年月	2012年11月	契約期間	2年
管理費等	なし 共益費6,000円/月 雑費なし		
駐車場	有 3,300円/月		
現況	居住中	入居日	2020年10月中旬予定
設備	B・T別,シャワー,追焚機能,浴室乾燥機,温水洗浄便座,シャワー付洗面化粧台,ガスコンロ可,システムキッチン,浄水器,室内洗濯機置場,給湯,都市ガス,フローリング,エアコン,B S端子,オートロック,モニタ付インターホン,バルコニー,エレベーター		
保険等	要		
備考	契約時にクリーニング費として、¥40000が必要となります。 更新料：なし 賃貸保証：加入要 契約時保証委託料：22,000円 月額保証委託料：賃料総額の2.2%又は5.5% 利用駅1：小田急小田原線 下北沢徒歩17分 利用駅2：京王線 笹塚徒歩12分		



新宿本店  
**みずべや**  
水商売のお部屋

TEL 03-6279-2032  
LINE ID 62792032  
新宿区西新宿7-12-3小島ビル3F



歌舞伎町  
みずべや  
歌舞伎のお部屋

TEL 03-6205-5732  
LINE ID 62792032  
新宿区歌舞伎町1-8-3良川ビル2F(あずま通り)

