

リガーレプレゼント氷川台

号室	賃料
302	70,000円

★池袋駅まで直通7分！駅に行くまでの道に何でも揃う★



写真はイメージです。

保証会社加入必須

- I、新日本信用保証
 - ①初回賃料総額40% (年額1万円)
 - ②初回賃料総額80% (年額無)
 - ③学生プラン初回3万円4年間年額無 (5年目～年額1万円)※要学生証コピー
 - 口座振替手数料 200円(税別)/月
 - II、クレディセゾン
 - ①初回賃料総額40% (年額1万円更新) ※賃料(管理費込)が15万円以上年額1.4万円
 - ②学生プラン初回1.5万円年額1万円※要学生証コピー
- ◆契約時必要書類◆
- ご契約者様 ・顔写真付身分証明書(1stコピー)
 ・健康保険証(1stコピー)
 ・住民票※マイナンバー非掲載
- ご入居者様 ・顔写真付身分証明書(1stコピー)

分譲賃貸マンション
 ペット飼育可 保証金二ヶ月(退去時償却)



図面が現状と異なる場合は現状優先とします。
 更新料: 新賃料の1ヶ月分

管理費	10,000円		
敷金	0ヶ月	礼金	1ヶ月
所在地	東京都練馬区 平和台3丁目2-16		
交通	東京メトロ有楽町線 氷川台 徒歩10分		
構造	鉄筋コンクリート(RC造) 4階建		
専有面積	26.1㎡	開口部方位	西
総戸数	42戸	間取り	1K
築年月	2006/07	契約期間	2年
入居日	12月上旬 11/16退去(入居中)		
設備等	都市ガス、公共下水、宅配BOX、バス・トイレ別、浴室乾燥機、室内洗濯機置き場、2階以上の物件、ペット相談、ガスコンロ、システムキッチン、コンロ2口、フローリング、バルコニー、エレベーター、CSアンテナ、BSアンテナ、エアコン、独立洗面台、防犯カメラ、温水洗浄便座、暖房便座、グリル、収納、下駄箱、モニター付オートロック、ゴミ置場、インターネット接続可、シリンダーキー(ディンプル)、ダブルロックキー、24時間緊急通報システム、マルチメディアコンセント、人感照明センサー		
備考	※365日以内の解約の場合、短期解約違約金(賃料(管理費込)1ヶ月分) ※更新事務手数料: 新賃料の0.5ヶ月分 ※退去時ルームクリーニング代: 44,000円(税抜) 室内除菌消臭代: 5,000円(税抜) 鍵交換料: 23,000円(税抜) 保険料: 20,000円 2年 解約予告: 1ヶ月前		

物件コード 40292_302



みずべや
水商売のお部屋

TEL 03-6279-2032
LINE ID 62792032
新宿区西新宿7-12-3小島ビル3F



みずべや
歌舞伎のお部屋

TEL 03-6205-5732
LINE ID 62792032
新宿区歌舞伎町1-8-3 良川ビル2F(あずま通り)

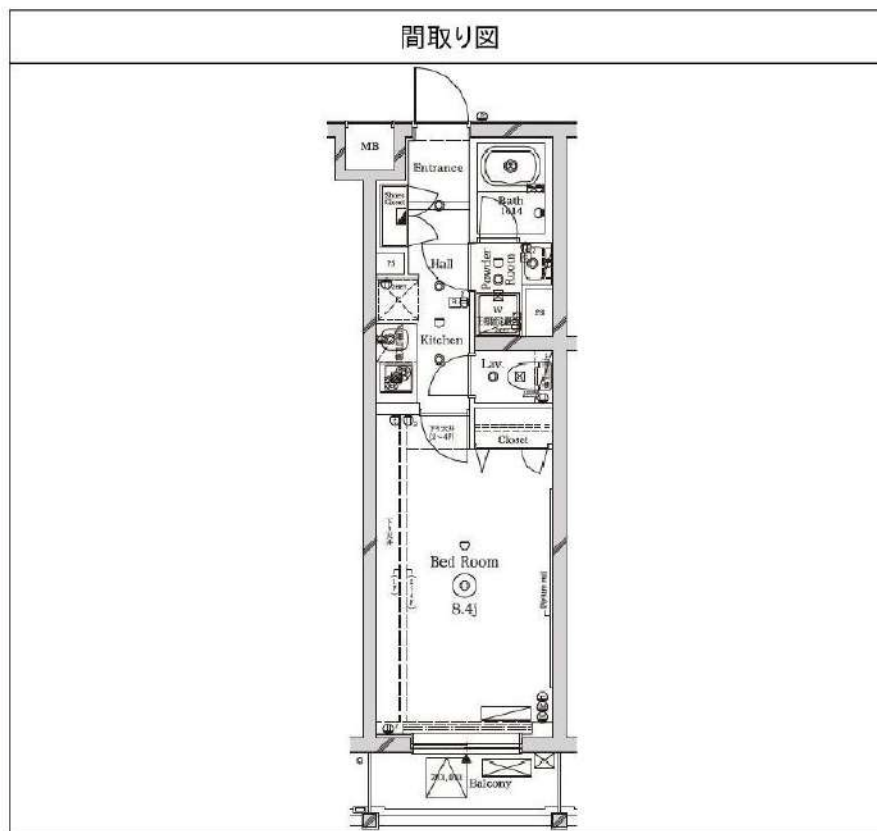


ラフィスタ東武練馬 305

間取り	賃料	管理費等
1K	75,000円	18,000円

【インターネット無料!※シーファイブ】ペット可 築浅高級分譲賃貸マンション 南向き日当たり良好 広々8.4帖 洗面所完全独立タイプ

【インターネット無料!※シーファイブ】ペット可 築浅高級分譲賃貸マンション 南向き日当たり良好 広々8.4帖 洗面所完全独立タイプ



敷金/保証金	0円	礼金/権利金	75,000円
敷引/償却金	0円	更新料	1.5ヶ月 (新賃料)
その他費用			
物件種別	マンション		
物件所在地	東京都板橋区徳丸3丁目11-17		
交通	東武東上線 東武練馬駅 徒歩8分 東武東上線 下赤塚駅 徒歩14分 東京メトロ副都心線 地下鉄赤塚駅 徒歩16分		
間取り詳細	洋室 8.60畳		
構造	鉄筋コンクリート 3階 / 4階建		
面積	25.57㎡	向き	南
築年月	2016年4月	契約期間	普通借家契約 2年
駐車場		入居時期	即入居
設備	2口コンロ, BS, CS, TVインターホン, インターホン, エアコン, オートロック, ガスキッチン, ガスコンロ, ガス給湯, クローゼット, システムキッチン, シャワー, シューズボックス, テレビ, トイレ有, ネット使用料不要, バス・トイレ別, バス有, フローリング, モニタ付オートロック, ユニットバス, 温水洗浄便座, 室内洗濯機置場, 収納有, 洗面化粧台, 洗面所独立, 洗面台, 浴室乾燥, デザイナーズ, エレベーター, 外壁タイル張り, 宅配BOX		
入居諸条件	ペット可, 事務所不可, 二人入居可		
損害保険	要 23,000円 (2年)		
保証会社	必須 総賃料の~50%		
備考	■入居中サポート21450円 ■抗菌代16500円 ■事務手数料11000円 ■火災保険23000円 ■保証会社必須~50% ■鍵交換代22000円 ■短期解約違約金有 ■AZP80000円(★50) ■ペット(+敷1・償)		

物件番号: 1345305

※図面と異なる場合は現況を優先となります。



みずべや
水商売のお部屋

TEL 03-6279-2032
LINE ID 62792032
新宿区西新宿7-12-3小島ビル3F



みずべや
歌舞伎のお部屋

TEL 03-6205-5732
LINE ID 62792032
新宿区歌舞伎町1-8-3 良川ビル2F(あずま通り)





最先進 I O T

スマートホーム設備導入物件

築浅高級 I O T デザイナーズ

CREVISTA 板橋ときわ台

- ☆当物件は偶数フロアはホワイトのフローリング、奇数フロアはダークブラウン色のフローリングです。
- ☆ペット可(1, 2F限定) 小型犬⇒敷金+1ヶ月(償却) 猫⇒敷金+1.5ヶ月(償却)
- ☆大手法人 敷金2礼金2 ☆2人入居可(敷金+1ヶ月)
- ☆外国籍留学生+敷金1礼金1 ☆外国籍社会人 敷+1



スマートホームは **SpaceCore**
IoTで快適な住まいのあり方を創造します。

室内カメラ、鍵、照明、エアコンをスマートフォンから操作するだけでなく、各種センサーにより自動的に家電などを動かすことができます。専用アプリからはチャットで管理会社とコミュニケーションが取れたり、投資に関する最新情報やIoTに関するニュースを知ることができます。

IoT でワンランク上の安全で快適な都市生活をサポート。

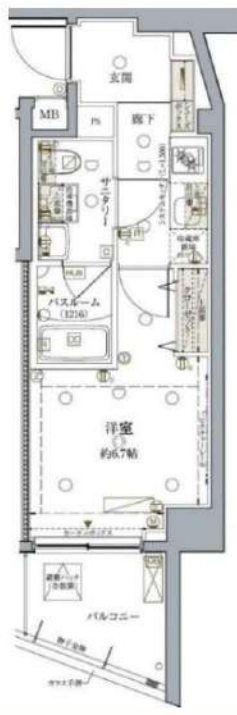


名称/クレヴィスタ板橋ときわ台			
所在/板橋区東新町1-50-10			
構造/R C造10階建	築年月/2019年1月末		
敷金礼金/なし	共益費/月15,000円		
保険料/18,000円	清掃費/44,000円		
書類作成代/11,000円	鍵交換代/22,000円		
契約/2年間(更新可)	更新料/1ヶ月分		
保証会社/加入必須	賃料共益費の30-100%		
号室	賃料	空予定	面積/type
101	¥75,000	11/1	25.46m ² /D'
801	¥80,000	現空	25.84m ² /A
1001	¥81,000	12/28	25.84m ² /A

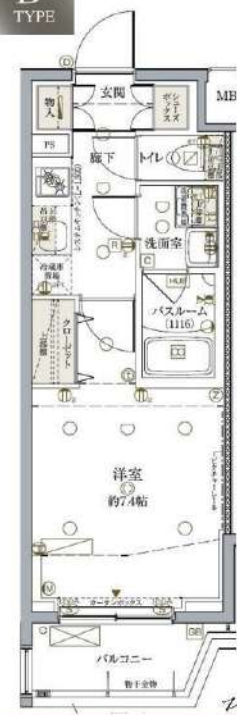
- 【室内設備】
- システムキッチン ●2口コンロ ●洗浄暖房便座付
 - 独立洗面化粧台 ●浴室暖房換気乾燥機
 - Wロック ●オートロック ●エアコン
 - 自動火災報知機 ●カラーモニター付インターホン
 - A・Bタイプのみ 追焚き可

- 【建物設備】
- 増圧直結給水方式 ●E V ●BS・OSアンテナ
 - メールBOX ●宅配BOX
 - 24hゴミ捨て可 ●防犯カメラ
 - 駐輪場1台無料 ●バイク置場1台5,000円
 - 駐車場(要確認) 1台22,000円 敷金1ヶ月分

A TYPE



D' TYPE



敷金・礼金ゼロ！！
インターネット無料！！

みずいべや
水商売のお部屋

TEL 03-6279-2032
LINE ID 62792032
新宿区西新宿7-12-3小島ビル3F

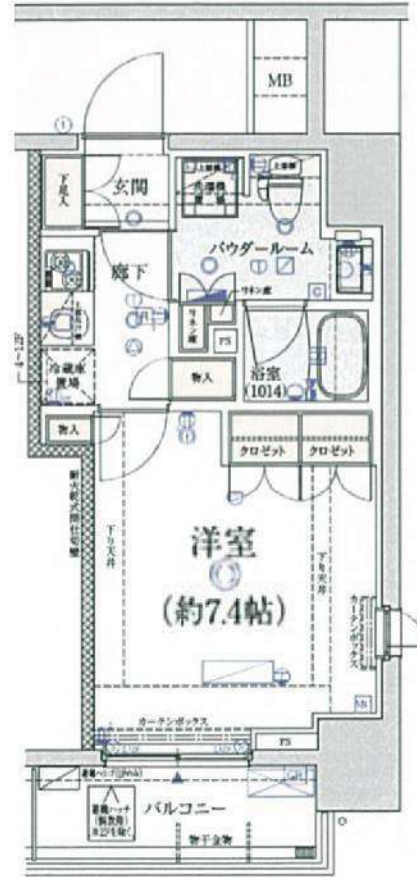
みずいべや
歌舞伎のお部屋

TEL 03-6205-5732
LINE ID 62792032
新宿区歌舞伎町1-8-3 良川ビル2F(あずま通り)



ベルシード中板橋

分譲賃貸マンション



ペット飼育可能
小型犬1匹
又は猫1匹
敷金 2ヶ月償却



賃料4,000円UPで
翌月賃料管理費フリーレント
+事務手数料無料

※図面と現況が異なる場合は現況を優先するものとします。

賃料	81,000		
管理費	15,000		
敷金	0	礼金	1
所在地	東京都板橋区中板橋21-14		
交通	東武東上線「中板橋」駅徒歩3分		
間取り	1K	804号室	
専有面積	25.45㎡		
構造	鉄筋コンクリート造 地上12階建て		
築年月	2017年2月	入居日	11月下旬予定
駐車場	あり（詳細は建物管理会社へ連絡）		
その他	駐輪場・バイク置場 あり（詳細は建物管理会社へ連絡）		
設備	カラーモニター付きインターフォン バス・トイレ別 エアコン 24時間換気 浴室暖房換気乾燥機 洗浄暖房便座 室内洗濯機置場 システムキッチン 2口ガスコンロ		
共用部分	オートロック 防犯カメラ エレベーター メールBOX 宅配ボックス 敷地内ごみ置き場 BS/CS（視聴料等は別途負担） インターネット対応（Wi-Fi）		
別途費用	保証会社：J-RAG（初回50%・振替手数料） Jリース（初回50%・月額1,000円） エボス（初回50%・月額総賃料1.3%） 家財保険 20,000円（2年） 鍵交換代 35,000円（税別） Vサポ24初回15,000円/月額500円（税別/2年間） 契約事務手数料 10,000円（税別） 短期解約違約金 室内抗菌代 12,000円（税別）		
建物管理	株式会社ベルテックス 03-6304-5597		



みずいばや
水商売のお部屋

TEL 03-6279-2032
LINE ID 62792032
新宿区西新宿7-12-3小島ビル3F



みずいばや
歌舞伎のお部屋

TEL 03-6205-5732
LINE ID 62792032
新宿区歌舞伎町1-8-3 良川ビル2F(あずま通り)



貸マンション

東武練馬駅

MAXIV東武練馬(マキシヴトゥブネリマ) 308

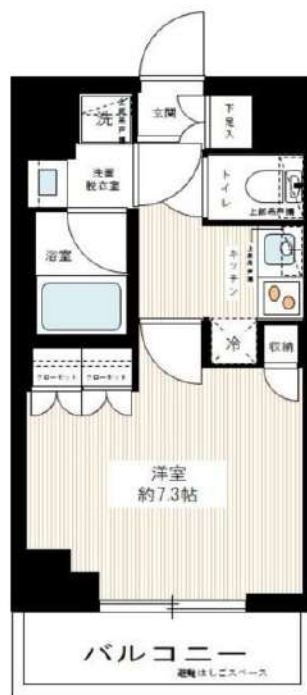
間取り
1K

専有面積
25.76㎡

築年月
2019年04月

チェックポイント!

バイク置場有,駐輪場有,主要採光面:北向き,ベットの相談,高齢者相談,外観タイル張り,分譲タイプ,IT重説対応物件,閑静な住宅街,B・T別,シャワー,浴室暖房,浴室乾燥機,トイレ,温水洗浄便座,洗面台,洗面所独立,ガスコンロ付,2口コンロ,システムキッチン,収納スペース,全居室収納,クローゼット,シューズボックス,室内洗濯機置場,洗濯機置場,給湯,都市ガス,フローリング,全居室フローリング,冷房,暖房,エアコン,全居室エアコン,C/S,B/S端子,インターネット対応,インターネット使用料無料,ダブルロックドア,オートロック,モニタ付オートロック,モニタ付インターホン,バルコニー,宅配BOX



物件種目	貸マンション
最寄駅	東武練馬
間取タイプ	1K
賃貸条件	賃料 81,000円 礼金1ヶ月 敷金なし 保証金なし

物件所在地	東京都板橋区徳丸3丁目 26-12		
交通	東武東上線 東武練馬 徒歩7分		
建物	建物名	MAXIV東武練馬(マキシヴトゥブネリマ) 308	
	構造・規模	RC 6階建/3階部分	
	使用部分積	25.76㎡	
	間取内訳	洋室7.3畳	
築年月	2019年04月	契約期間	2年
管理費等	8,000円/月 共益費なし 雑費なし		
駐車場			
現況	空家	入居日	即時
設備	B・T別,シャワー,浴室暖房,浴室乾燥機,トイレ,温水洗浄便座,洗面台,洗面所独立,ガスコンロ付,2口コンロ,システムキッチン,収納スペース,全居室収納,クローゼット,シューズボックス,室内洗濯機置場,洗濯機置場,給湯,都市ガス,フローリング,全居室フローリング,冷房,暖房,エアコン,...		
保険等	要 2年18,000円		
備考	諸条件に関しては、お問い合わせください。 保証会社加入の事 ※保証会社利用しない場合敷金2ヶ月※ペット飼育時敷金+1ヶ月※短期解約違約金有 文書事務手数料(税別):5,000円 鍵交換費(税別):20,000円 振替事務手数料(税別):300円/月 更新料:新賃料1.5ヶ月 クレジット決済:初期費用可 利用駅1:東武東上線 下赤塚 徒歩20分 利用駅2:東京メトロ有楽町線 地下鉄赤塚 徒歩23分		

この図面は物件情報の一部を抜粋して掲載しております。(現況優先)
付帯条件や別途料金等が発生する場合がありますのでご確認ください。

at home

infosheet 物件番号 10129991052

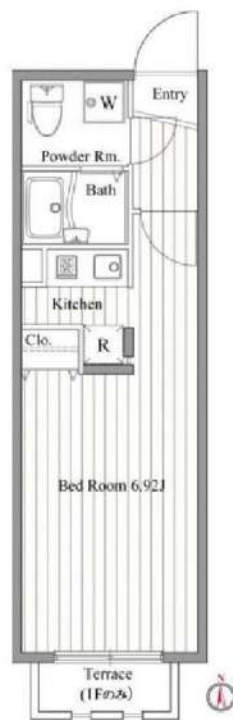

みずいべや
 水商売のお部屋
 TEL 03-6279-2032
 LINE ID 62792032
 新宿区西新宿7-12-3小島ビル3F


みずいべや
 歌舞伎のお部屋
 TEL 03-6205-5732
 LINE ID 62792032
 新宿区歌舞伎町1-8-3 良川ビル2F(あずま通り)

ZESTY新江古田

号室	賃料
0103	81,000円

■敷金無し！礼金無し！フリーレント1ヶ月！賃料改定（-1,000円減額）！



- ◆外観コンクリート打ちっ放し
- ◆TVモニター付オートロック
- ◆防犯カメラ ◆メールBOX
- ◆ディンプルキー ◆ドアガード
- ◆ガスシステムキッチン
- ◆フローリング ◆エアコン完備
- ◆バス・トイレ別温水洗浄便座
- ◆コンクリート素地のアクセントウォール
- ◆お洒落なライティングレール
- ◆クローゼット ◆ワイドスイッチ
- ◆ビクチャーレール
- ◆インターネット対応（別途契約）
- ◆駐輪場あり（初回登録料：3,300円）
- ◆1F住戸のみ防犯シャッター

【申込審査時必要書類】

個人：顔写真付身分証明 源泉徴収票等
 法人：会社概要 会社謄本 決算書 入居者身分証
 ※その他必要に応じて請求させていただきます。

図面が現状と異なる場合は現状優先とします。
 更新料：新賃料の1ヶ月分

管理費	5,000円		
敷金	0ヶ月	礼金	0ヶ月
所在地	東京都練馬区 豊玉上1丁目2-2		
交通	都営大江戸線 新江古田 徒歩3分 西武池袋線 江古田 徒歩6分 西武池袋線 東長崎 徒歩16分		
構造	鉄筋コンクリート(RC造) 4階建		
専有面積	22.68㎡	開口部方位	南
総戸数	18戸	間取り	1R
築年月	2006/08	契約期間	2年
入居日	即		
設備等	都市ガス、公共下水、オートロック、TVドアホン、B・T別、洗濯機置き場室内、フローリング、CATV、エアコン、防犯カメラ、温水洗浄便座、洗面台、ガスレンジ、ビクチャーレール、収納、外装コンクリート打、敷地内ごみ置き場		
備考	保証会社及び火災保険に加入必須 ・74㎡未満は火災保険費用含む（月額4,25円+700円） ・1F・2F（初回40%+次年度以降1万円）は別途火災保険費用 入居時に鍵交換費用（16,500円（税込））をご負担頂きます ※フリーレント利用時、1年未満の早期解約連納金あり （連納金はフリーレント期間相当額になります） 解約予定：2ヶ月前 更新料：新賃料の1ヶ月 ※入居日が変更になる場合がございます。		

物件コード 50297_103



みずべや
水商売のお部屋

TEL 03-6279-2032
LINE ID 62792032
新宿区西新宿7-12-3小島ビル3F



みずべや
歌舞伎のお部屋

TEL 03-6205-5732
LINE ID 62792032
新宿区歌舞伎町1-8-3 良川ビル2F(あずま通り)



分譲型賃貸マンション

ステージグランド 江古田

502号室 ¥84,000

共益費 ¥5,000

敷金：1ヶ月 礼金：1ヶ月

◎西武池袋線『江古田』駅 徒歩4分

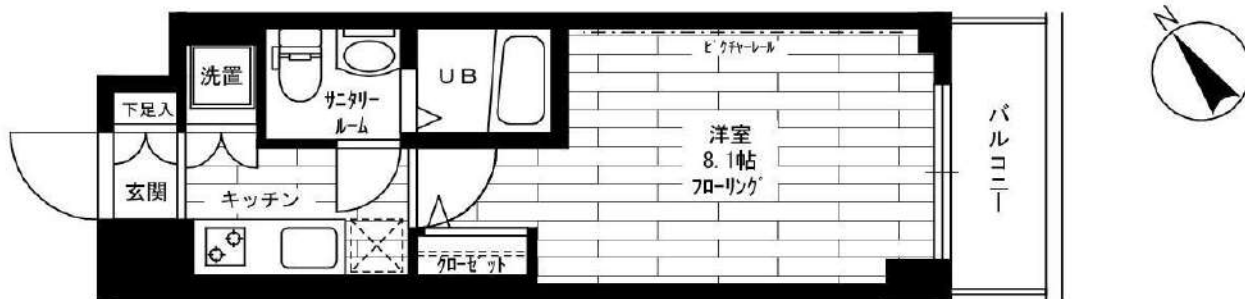
◎地下鉄大江戸線『新江古田』駅 徒歩7分

インターネット使い放題! ★光ケーブル★
(プロバイダ契約料・通信料不要)
※端末は各自のご負担となります。※P2P規制がかかります。

☆コンビニ近く!
☆駅から商店街があって暮らしやすい街です
☆24時間 曜日指定なしでゴミ出し可能!

- ◆冷暖房
 - ◆洗濯機置場
 - ◆バス・トイレ別
 - ◆シャワートイレ
 - ◆フローリング
 - ◆浴室換気乾燥機
- ◆システムキッチン(2口ガスコンロ)
 - ◆人感センサー付玄関照明
 - ◆TVモニター付オートロック
 - ◆カーポート
 - ◆マルチメディアコンセント
(電話2回線・インターネット・TV)
- ◆宅配BOX
 - ◆防犯カメラ(エントランス・EV・通路・風除室)
 - ◆エレベーター
 - ◆CATV(※)
 - ◆BS(110°CS対応)アンテナ設置(※)
(※)チューナー及び加入料・使用料別途

アクト安心ライフ24
入居中のトラブルを一時対応・応急処置し、
入居者様の生活のサポートをする
アクト安心ライフ24にご加入して頂きます。



ROOM PLAN B1type

専有面積/25.08㎡
バルコニー/3.42㎡

★入居前に防虫施工
しませんか!
¥19,800

所在地	東京都練馬区旭丘1-64-2		
完成	2007年12月	構造	RC造・8階建
契約期間	2年間	更新料	新賃料の1ヶ月
解約予告	1ヶ月前	契約終了時敷金償却	1ヶ月
必要書類	個人/証明写真・身分証明書 法人/法人登記簿謄本・印鑑証明書・会社案内		
契約条件	<ul style="list-style-type: none"> ●火災保険に要加入(2年間20,000円)。 ●当社指定の保証会社をご利用の上、引き落としさせていただきます。契約時に月経費用の40~50%(最低金額25,000円)、1年毎に更新保証料10,000円がかかります。別途システム利用料として275円がかかります。 ●大手法人等、保証会社未加入の場合は敷金2ヶ月・礼金2ヶ月です。 ●楽器・ペット不可。 ●契約時、鍵交換代として別途19,800円がかかります。 ●アクト安心ライフ24(2年間 16,500円)に要加入。 ●水害ハザードマップ該当区域内の可能性あり。 		
その他	<ul style="list-style-type: none"> ●事務所使用不可 ●入居申請後、若干の審査期間を頂きます。(当社指定保証会社の利用契約書を使用して頂きます) 		

※この図面は販売図面をもとに作成しております。図面と現況が異なる場合は、現況を優先いたします。



みずべや
水商売のお部屋

TEL 03-6279-2032
LINE ID 62792032
新宿区西新宿7-12-3小島ビル3F



みずべや
歌舞伎のお部屋

TEL 03-6205-5732
LINE ID 62792032
新宿区歌舞伎町1-8-3 良川ビル2F(あずま通り)



分譲型賃貸マンション

ステージファースト西池袋

501号室 ¥88,000

共益費 ¥5,000

敷金：1ヶ月 礼金：1ヶ月

◎地下鉄有楽町線・副都心線『要町』駅 徒歩2分

◎JR・地下鉄『池袋』駅 徒歩6分

インターネット使い放題! ★光ケーブル★

(プロバイダー契約料・通信料不要)

※端末は各自のご負担となります。※P2P規制がかかります。

☆コンビニ近く!

☆24時間 曜日指定なしでゴミ出し可能!

- ◆冷暖房
- ◆洗濯機置場
- ◆バス・トイレ別
- ◆シャワートイレ
- ◆フローリング
- ◆浴室換気乾燥機
- ◆LEDスポットライト
- ◆システムキッチン(2口ガスコンロ)
- ◆カーポート
- ◆TVモニター付オートロック

- ◆人感センサー付玄関照明
- ◆宅配BOX
- ◆エレベーター
- ◆マルチメディアコンセント
(電話2回線・インターネット・TV)
- ◆防犯カメラ
(風除室・エレベーター・駐輪場・屋外階段入口)
- ◆BS(110°CS対応)アンテナ設置
(※チューナー及び加入料・使用料等別途)

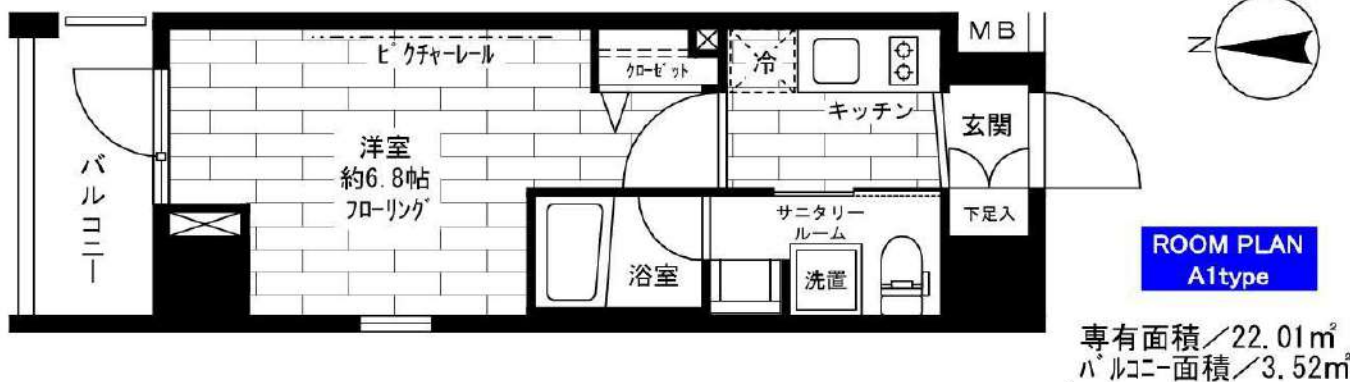
角部屋

アクト安心ライフ24

入居中のトラブルを一時対応・応急処置し、入居者様の生活のサポートをするアクト安心ライフ24にご加入して頂きます。

★入居前に防虫施工しませんか!

¥19,800



専有面積/22.01㎡
バルコニー面積/3.52㎡

所在地	東京都豊島区西池袋5-17-11		
完成	2011年8月	構造	RC造・12階建
契約期間	2年間	更新料	新賃料の1ヶ月
解約予告	1ヶ月前	契約終了時敷金償却	1ヶ月
必要書類	個人/証明写真・身分証明書 法人/法人登記簿謄本・印鑑証明書・会社案内		
契約条件	<ul style="list-style-type: none"> ●火災保険に要加入(2年間20,000円)。 ●当社指定の保証会社をご利用の上、引き落としさせていただきます。契約時に月額費用の40~50%(最低金額25,000円)、1年毎に更新保証料10,000円がかかります。別途システム利用料として275円がかかります。 ●大手法人等、保証会社未加入の場合は敷金2ヶ月・礼金2ヶ月です。 ●楽器・ペット不可。 ●契約時、鍵交換代として別途19,800円がかかります。 ●アクト安心ライフ24(2年間 16,500円)に要加入。 ●水害ハザードマップ該当区域内の可能性あり。 		
その他	<ul style="list-style-type: none"> ●事務所使用不可 ●入居申請後、若干の審査期間を頂きます。(当社指定保証会社の利用契約書を使用して頂きます) 		

※この図面は販売図面をもとに作成しております。図面と現況が異なる場合は、現況を優先いたします。


みずばや
 水商売のお部屋
 TEL 03-6279-2032
 LINE ID 62792032
 新宿区西新宿7-12-3小島ビル3F


みずばや
 歌舞伎のお部屋
 TEL 03-6205-5732
 LINE ID 62792032
 新宿区歌舞伎町1-8-3 良川ビル2F(あずま通り)

貸マンション

中板橋駅

フェニックス中板橋(フェニックスナカイタバシ) 505

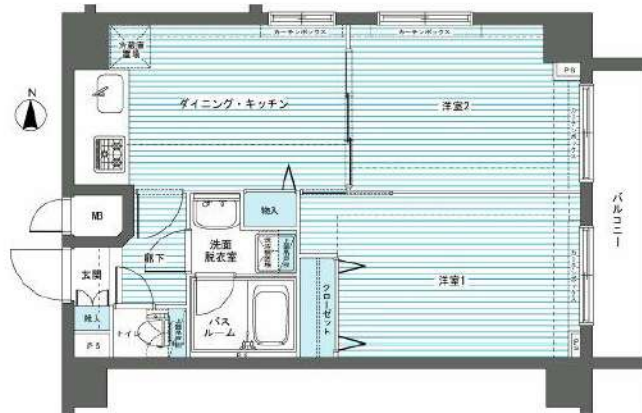
間取り
2DK

専有面積
45.65㎡

築年月
2008年01月

チェックポイント!

バイク置場有,駐輪場有,主要採光面:東向き,二人入居可,2面採光,外観タイル張り,常時ゴミ出し可能,分譲タイプ,角部屋,24時間換気システム,B・T別,オートバス,追焚機能,浴室乾燥機,トイレ,温水洗浄便座,洗面台,ガスコンロ可,3口以上コンロ,システムキッチン,グリル,収納スペース,クローゼット,シューズボックス,照明器具,人感センサー付照明,室内洗濯機置場,給湯,都市ガス,フローリング,エアコン,CATV,MMコンセント,ダブルロックドア,オートロック,モニタ付オートロック,ディンプルキー,防犯カメラ,バルコニー,エレベーター,宅配BOX,クリーニングサービス



物件種目	貸マンション
最寄駅	中板橋
間取タイプ	2DK
賃貸条件	賃料 123,000円 礼金1ヶ月 敷金1ヶ月 保証金なし

物件所在地	東京都板橋区大谷口上町 7番1号		
交通	東武東上線 中板橋 徒歩9分		
建物	建物名	フェニックス中板橋(フェニックスナカイタバシ) 505	
	構造・規模	RC 11階建/5階部分	
	使用部分積	45.65㎡	
	間取内訳	洋室7畳/洋室6.1畳/DK7.3畳	
築年月	2008年01月	契約期間	2年
管理費等	11,000円/月 共益費なし 雑費なし		
駐車場			
現況	居住中	入居日	2020年12月上旬予定
設備	B・T別,オートバス,追焚機能,浴室乾燥機,トイレ,温水洗浄便座,洗面台,ガスコンロ可,3口以上コンロ,システムキッチン,グリル,収納スペース,クローゼット,シューズボックス,照明器具,人感センサー付照明,室内洗濯機置場,給湯,都市ガス,フローリング,エアコン,CATV,MMコンセント...		
保険等	不要		
備考	鍵交換費用(税別):20,000円 家財保険+付帯サービス(税別):1,500円/月 更新料:新賃料1ヶ月 賃貸保証:加入要 初回保証料=合計賃料×50%(法人50%)、月額保証料=合計賃料×1% 利用駅1:東武東上線 丸山 徒歩10分		

この図面は物件情報の一部を抜粋して掲載しております。(現況優先)
付帯条件や別途料金等が発生する場合がありますのでご確認ください。

at home

infosheet 物件番号 99017831001



みずべや
水商売のお部屋

TEL 03-6279-2032
LINE ID 62792032
新宿区西新宿7-12-3小島ビル3F



みずべや
歌舞伎のお部屋

TEL 03-6205-5732
LINE ID 62792032
新宿区歌舞伎町1-8-3 良川ビル2F(あずま通り)



Refuge I North

リフュージュ アイ ノース

★デザイナーズ物件

JR山手線『池袋』駅 徒歩 5分 『目白』駅 徒歩 8分
副都心線『雑司ヶ谷』駅 徒歩 6分

～condition～

- ◆契約期間：2年間
- ◆管理費：8,000円
- ◆敷金：1ヶ月
- ◆礼金：1ヶ月
- ◆更新事務手数料：11,000円
- ◆更新料：1ヶ月
- ◆1年以内の解約は早期解約違約金が発生します (賃料の1ヶ月相当額)
- ◆鍵交換費用：20,000円 (別途消費税)
- ◆保証会社加入していただきます。
- ◆保険：賃貸人指定の住宅総合保険に加入頂きます。2年間20,000円
- ◆退去時の原状回復は借主の故意過失部分及びハウスクリーニング費用はご負担頂きます。



外観



現地案内図

「隠れ家」という名の空間

City 入居当日よりご利用いただけます！

★インターネット使用料無料

(一部サービスを除く)

★駐車場 月額30,000円 (消費税別)

★SOHO使用可 (条件要相談)

【生活情報】

- 西武 297m
- スーパー 296m
- コンビニ 227m
- ドラッグストア 214m

【おすすめ】

- コンクリート打ち放し
- 天井高
- 2線3駅利用可

充実の設備



●エレベーター●TVモニター付オートロック●宅配BOX●エアコン●ウォシュレット●フローリング (一部タイル) ●独立洗面台●2口ガスコンロ●Bフレックス対応●駐輪場/無料●CATV

- 所在地/東京都豊島区南池袋1-14-2
- 構造/RC造 地上8階建
- 建築年月/平成15年9月
- 総戸数/22戸

402号室

賃料 137,000円

11月上旬入居可予定

専有面積 31.91㎡



※2号室反転タイプ



201号室

賃料 134,000円

11月上旬入居可予定

専有面積 31.99㎡



※図面と異なる場合には現況を優先いたします



みずべや

水商売のお部屋

TEL 03-6279-2032

LINE ID 62792032

新宿区西新宿7-12-3小島ビル3F



みずべや

歌舞伎のお部屋

TEL 03-6205-5732

LINE ID 62792032

新宿区歌舞伎町1-8-3 良川ビル2F(あずま通り)

