

貸マンション

大森海岸駅

メインステージ大森北(メインステージオオモリキタ) 0406

間取り
1K

専有面積
24.49㎡

築年月
2009年10月



チェックポイント!

バイク置場有,駐輪場有,主要採光面:南向き,ペット相談,外観タイル張り,常時ゴミ出し可能,分譲タイプ,角部屋,24時間換気システム,B・T別,浴室暖房,浴室乾燥機,トイレ,温水洗浄便座,洗面台,洗面所独立,ガスコンロ付,2口コンロ,システムキッチン,クローゼット,シューズボックス,照明器具,人感センサー付照明,ダウンライト,室内洗濯機置場,洗濯機置場,給湯,都市ガス,フローリング,エアコン,ダブルロックドア,オートロック,モニタ付オートロック,モニタ付インターホン,ディンプルキー,防犯カメラ,バルコニー,エレベーター,宅配BOX



物件種目	貸マンション
最寄駅	大森海岸
間取タイプ	1K
賃料条件	賃料 80,000円
	礼金なし 敷金なし 保証金なし

物件所在地	東京都大田区大森北3丁目 13-1		
交通	京急本線 大森海岸 徒歩5分		
建物	建物名	メインステージ大森北(メインステージオオモリキタ) 0406	
	構造・規模	RC 11階建/4階部分	
	使用部分積	24.49㎡	
	間取内訳	洋室7.5	
築年月	2009年10月	契約期間	2年
管理費等	14,000円/月 共益費なし 雑費なし		
駐車場			
現況	空家	入居日	即時
設備	B・T別,浴室暖房浴室乾燥機,トイレ,温水洗浄便座,洗面台,洗面所独立,ガスコンロ付,2口コンロ,システムキッチン,クローゼット,シューズボックス,照明器具,人感センサー付照明,ダウンライト,室内洗濯機置場,洗濯機置場,給湯,都市ガス,フローリング,エアコン,ダブルロックドア,オート...		
保険等	要 2年15,000円		
備考	ペット可(敷1)引越業者当社指定保証会社利用必須退去時要清掃代解約予告50日前 ハウスクリーニング費用:49,500円 退去時鍵交換費用:22,000円 AMLクラブサポート費用:16,500円 更新料:新賃料1.5ヶ月 賃貸保証:加入要 賃料・管理費総額の5.0%~ 利用駅1:JR京浜東北・根岸線 大森 徒歩10分 利用駅2:京急本線 平和島 徒歩8分		



新宿本店

みずべや

水商売のお部屋

TEL 03-6279-2032
LINE ID 62792032
新宿区西新宿7-12-3小島ビル3F



歌舞伎町
あずま通り

みずべや

歌舞伎のお部屋

TEL 03-6205-5732
LINE ID 62792032
新宿区歌舞伎町1-8-3 良川ビル2F(あずま通り)



貸マンション

戸越公園駅

SYFORME TOGOSHI-KOENII 103

間取り
1K

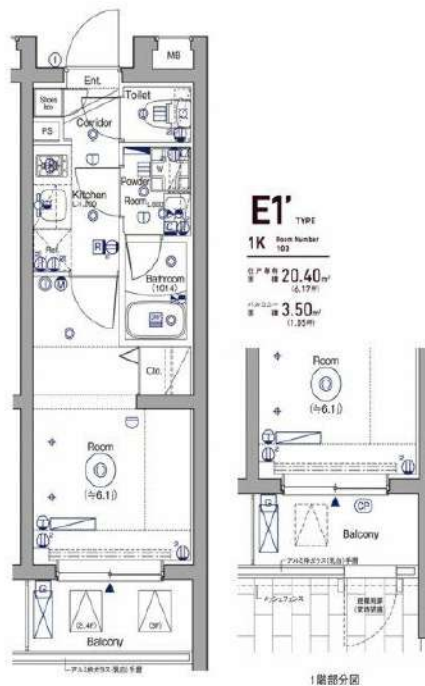
専有面積
20.40㎡

築年月
2017年12月



チェックポイント！

主要採光面：北向き、保証人不要、デザイナーズ、常時ゴミ出し可能、分譲タイプ、24時間換気システム、閑静な住宅街、B・T別、シャワー、浴室乾燥機、トイレ、温水洗浄便座、洗面所、洗面台、洗面所独立、ガスコンロ可、2口コンロ、システムキッチン、収納スペース、シューズボックス、室内洗濯機置場、洗濯機置場、都市ガス、フローリング、冷房、エアコン、インターネット対応、オートロック、モニタ付オートロック、モニタ付インターホン、ディンプルキー、防犯カメラ、バルコニー、エレベーター、宅配BOX



物件種目	貸マンション
最寄駅	戸越公園
間取タイプ	1K
賃貸条件	賃料 83,000円 礼金なし 敷金なし 保証金なし

物件所在地	東京都品川区豊町4丁目14-11		
交通	東急大井町線 戸越公園 徒歩7分		
建物	建物名	SYFORME TOGOSHI-KOENII 103	
	構造・規模	RC 5階建/1階部分	
	使用部分積	20.40㎡	
	間取内訳	洋6.1	
築年月	2017年12月	契約期間	2年
管理費等	8,000円/月 共益費なし 雑費なし		
駐車場			
現況	空家	入居日	即時
設備	B・T別、シャワー浴室乾燥機トイレ、温水洗浄便座、洗面所、洗面台、洗面所独立、ガスコンロ可、2口コンロ、システムキッチン、収納スペース、シューズボックス、室内洗濯機置場、洗濯機置場、都市ガス、フローリング、冷房、エアコン、インターネット対応、オートロック、モニタ付オートロック、モニ...		
保険等	要 2年20,000円		
備考	宅配ボックスは今やネットユーザーにとってマストな条件となっています。SYLAプレミアムクラブ：1,000円/月 更新料：新賃料1ヶ月 賃貸保証：加入要クレディセゾン 初回家賃総額×40%（他プラン有）更新料：10,000円 鍵交換代等：有 25,000円～ 利用駅1：東急大井町線 下神明 徒歩8分 利用駅2：JR横須賀線 西大井 徒歩9分		



みずべや
水商売のお部屋

TEL 03-6279-2032
LINE ID 62792032
新宿区西新宿7-12-3小島ビル3F



みずべや
歌舞伎のお部屋

TEL 03-6205-5732
LINE ID 62792032
新宿区歌舞伎町1-8-3 良川ビル2F(あずま通り)

クレイシア品川戸越銀座

号室	賃料
1002	87,000円

★徒歩13分圏内に6つの駅が集結、商店街も徒歩圏内★



写真はイメージです。
フローリングカラー：ライトブラウン

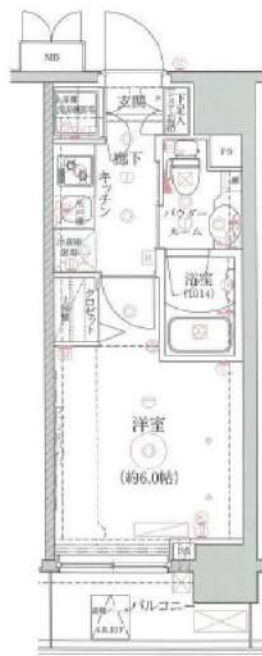
保証会社加入必須

- I、新日本信用保証
 - ①初回賃料総額4.0% (年額1万円)
 - ②初回賃料総額8.0% (年額無)
 - ③学生プラン初回3万円4年間年額無 (5年目～年額1万円)※要学生証コピー
口座振替手数料 200円(税抜)/月
- II、クレディセゾン
 - ①初回賃料総額4.0% (年額1万円更新)
※賃料(管理費込)が15万円以上年額1.4万円
 - ②学生プラン初回1.5万円年額1万円※要学生証コピー

◆契約時必要書類◆

- ご契約者様
- ・顔写真付身分証明書(1stコピー)
 - ・健康保険証(1stコピー)
 - ・住民票※マイナンバー非掲載
- ご入居者様
- ・顔写真付身分証明書(1stコピー)

分譲賃貸マンション
インターネット(Wi-Fi)無料!
ペット飼育可 保証金二ヶ月(退去時償却)



図面が現状と異なる場合は現状優先とします。
更新料：新賃料の1ヶ月分

管理費	10,000円		
敷金	0ヶ月	礼金	1ヶ月
所在地	東京都品川区 平塚3丁目13-15		
交通	東急池上線 戸越銀座 徒歩6分 東急池上線 荏原中延 徒歩7分 都営浅草線 戸越 徒歩7分		
構造	鉄筋コンクリート(RC造) 12階建		
専有面積	20.51㎡	開口部方位	南西
総戸数	31戸	間取り	1K
施工	2017/02	契約期間	2年
駐車場	駐車場空有20000円 月額, バイク置き場空有5000円 月額, 駐輪場空有無料		
入居日	10月上旬 09/22退去(入居中)		
設備等	都市ガス, 公共下水, 宅配BOX, バス・トイレ別, 浴室乾燥機, 室内洗濯機置き場, 2階以上の物件, ペット相談, ガスコンロ, システムキッチン, コンロ2口, フローリング, パルコニー, エレベーター, CSアンテナ, BSアンテナ, エアコン, 独立洗面台, 防犯カメラ, 温水洗浄便座, ネット無料, 暖房便座, グリル, 収納, 下駄箱, モニタ付オートロック, ゴミ置場, シリンダーキー(ディンプル), ダブルロックキー, 24時間緊急通報システム, マルチメディアコンセント, 人感照明センサー		
備考	※365日以内の解約の場合、短期解約違約金 賃料(管理費込)1ヶ月分 ※更新事務手数料: 新賃料の0.5ヶ月分 ※退去時ルームクリーニング代 35,000円(税抜) 室内除菌消臭代: 5,000円(税抜) 鍵交換料: 28,000円(税抜) 保険料: 20,000円 2年 解約予告: 1ヶ月前		



みずいべや
水商売のお部屋

TEL 03-6279-2032
LINE ID 62792032
新宿区西新宿7-12-3小島ビル3F



みずいべや
歌舞伎のお部屋

TEL 03-6205-5732
LINE ID 62792032
新宿区歌舞伎町1-8-3 良川ビル2F(あずま通り)



ヴェルト五反田イースト

分譲賃貸マンション

賃料

¥89,000

管理費

¥10,000

敷金 0ヶ月 礼金 1ヶ月

所在地 東京都品川区東五反田1-6-2

交通 JR山手線『五反田』駅 徒歩4分
都営浅草線『五反田』駅 徒歩2分
東急池上線『大崎広小路』駅 徒歩10分

間取り 1K 802

専有面積 21.39 タイプ B

構造 鉄筋コンクリート造 地上11階

築年月 2004年10月 入居日 9月下旬予定

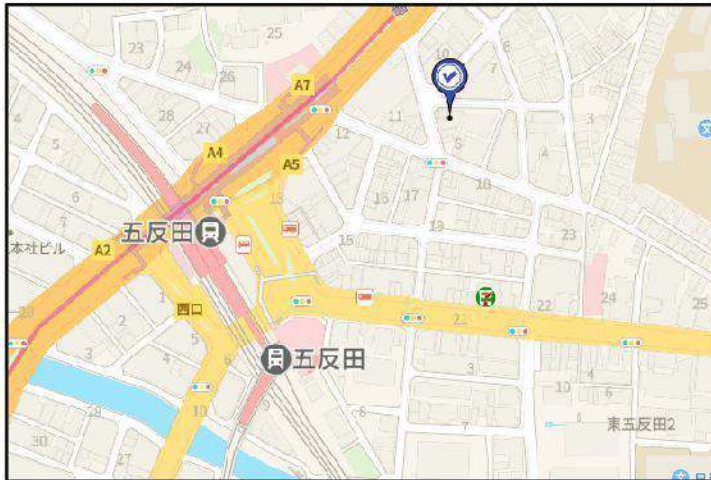
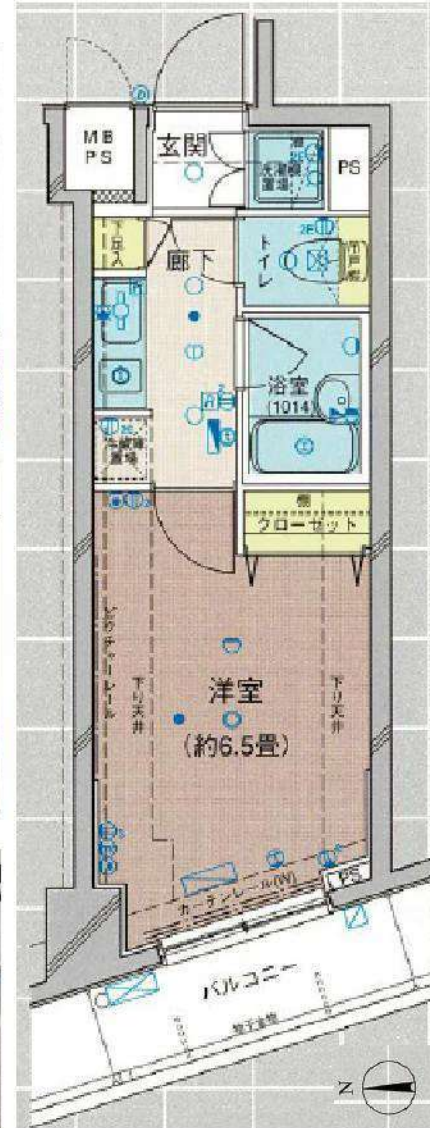
駐車場 敷地内有 (建物管理会社要確認)

駐輪場 敷地内有 (建物管理会社要確認)

専有設備 ミニキッチン IHクッキングヒーター
エアコン カラーモニター付インターホン
洗浄機能付き便座 室内洗濯機置場
クローゼット 下足入れ 2点ユニット
バルコニー CATV (一部有料)

共用設備 エレベーター オートロック
宅配BOX メールBOX
敷地内ゴミ置場
BS・CS (別途契約)

初期費用 Vサボ24初回15,000円/月額500円 (税別/2年間)
契約事務手数料 10,000円 (税別)
保証会社: JRAG (初回50%・振替手数料)
Jリース (初回50%・月額1,000円)
エボス (初回50%・月額給費料1.3%)
室内抗菌代 12,000円 (税別)
火災保険 20,000円 (2年)
鍵交換代 35,000円 (税別)
短期解約違約金有



※図面・写真と現況が異なる場合は現況を優先するものとします。

新本店
みずべや
 水商売のお部屋
 TEL 03-6279-2032
 LINE ID 62792032
 新宿区西新宿7-12-3小島ビル3F

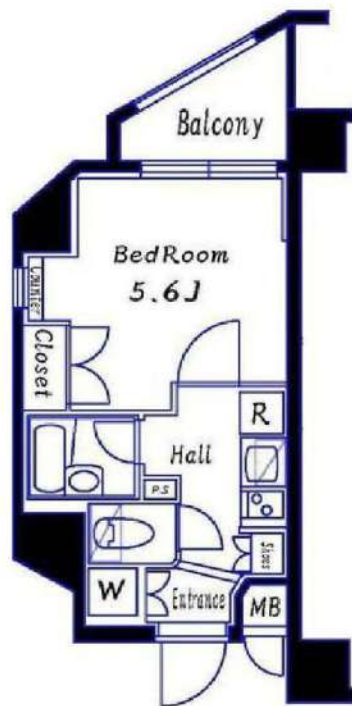
歌舞伎町
みずべや
 歌舞伎のお部屋
 TEL 03-6205-5732
 LINE ID 62792032
 新宿区歌舞伎町1-8-3 良川ビル2F(あずま通り)

セジョリ大崎

号室	賃料
601	91,500円

♪ペット飼育可♪角部屋2面採光♪2口ガスコンロ♪

★分譲賃貸マンション★宅配ボックス



洋室5.6帖 キッチン2帖

- ☆シャワートイレ完備
 - ☆クローゼット
 - ☆室内洗濯機置き場
 - ☆バルコニー
 - ★宅配ボックス
 - ★駐輪場 (要空確認)
 - ★インターネット (要確認)
 - ★防犯カメラ
 - 【地番】東京都品川区大崎5-55-1
- ☆エアコン
 - ☆フローリング
 - ☆浴室乾燥機
 - ☆ディンプルキー
 - ★エレベーター
 - ★BS/CS110° (要確認)
 - ★カラーTVモニター付オートロック

【個人契約】契約者：住民票、顔写真身分証ファーストコピー (運転免許証+保険証)、実印、銀行印、銀行印出向
 保証人：実印、保証人確認書、印鑑証明、顔写真身分証ファーストコピー (運転免許証+保険証)
 緊急連絡先：顔写真身分証ファーストコピー (運転免許証または保険証)
 【法人契約】契約者：会社印、印鑑証明/入居者：住民票、顔写真身分証ファーストコピー
 保証人：無印保証人確認書、印鑑証明
 ※審査状況に応じて取入証明等の書類提出をお願いする場合がございます。
 ※退室前の申込みは先行契約となります。
 ※申込時、保証会社加入の場合でも緊急連絡先の勤務先名が記入必須となります。

図面が現状と異なる場合は現状優先とします。
更新料：新賃料の1ヶ月分

管理費	10,000円		
敷金	0ヶ月	礼金	1ヶ月
所在地	東京都品川区 大崎5丁目3-1		
交通	JR山手線 大崎 徒歩4分 JR山手線 五反田 徒歩5分 東急池上線 大崎広小路 徒歩4分		
構造	鉄筋コンクリート(RC造) 9階建		
専有面積	21.38㎡	開口部方位	北西
総戸数	戸	間取り	1K
施工	2009/01	契約期間	2年
入居日	相談 11/09退去		
設備等	都市ガス、公共下水、オートロック、TVドアホン、宅配BOX、B・T別、浴室乾燥機、洗濯機置き場室内、2階以上の物件、ペット相談、2人入居可、ガスコンロ、システムキッチン、コンロ2口、フローリング、バルコニー、エレベーター、CSアンテナ、BSアンテナ、エアコン、外国人相談、角部屋、防犯カメラ、温水洗浄便座、ルームシェア相談、光ファイバー、入居条件水商売相談、収納、下駄箱、モニタ付オートロック、当社管理物件		
備考	<ul style="list-style-type: none"> ・退去時にルームクリーニング代30,000円税別 ・火災保険20,000円/2年額：F I S ・鍵交換代20,000円税別 ・引渡手数料月額200円税別 ・1年未満の解約は前払金+違約金+管理費総額1ヶ月分 ・保証会社加入必須、大手法人契約の場合は応相談、ルームシェアインシチュア ・保証人有一回賃貸料総額の4%、保証人無→一回賃貸料総額の50% ・解約予告2ヶ月前 ・水商売の方、保証会社+保証人+契約時ルームクリーニング代必須 ・ペット飼育の場合、保証金1ヶ月分電報/債却 		



みずべや
水商売のお部屋

TEL 03-6279-2032
LINE ID 62792032
新宿区西新宿7-12-3小島ビル3F



みずべや
歌舞伎のお部屋

TEL 03-6205-5732
LINE ID 62792032
新宿区歌舞伎町1-8-3 良川ビル2F(あずま通り)



RENECAT導入済物件★消臭抗菌効果が半永久持続 駅や生活利便施設! 快適な生活!

Access

京急本線
「雑色」駅徒歩9分



- カラーTVモニター付オートロック
- 安心な共用部に防犯カメラ3台
- 便利なハンズフリーインターホン
- 防犯に強いピッキング対応キー
- 床フローリング仕様
- 快適なエアコン標準装備 (2基)
- オリジナルシステムキッチン
- 2口ガスコンロ
- 耐震ラッチ付キッチン収納
- バスルームとトイレを独立

- 経済的な追い炊き機能付バス
- 鏡裏収納もある独立洗面化粧台
- 雨天・冬は必須! 浴室換気乾燥暖房機
- 洗濯機置き場室内
- 暖房便座付き温水シャワートイレ
- 収納便利なワードローブクローゼット
- 収納力の高いトール型シューズBOX
- BS・110°CS (別途費用)
- ペット可(中型犬1匹か猫2匹まで) 敷1追
- 2人入居可能・外国籍入居可能



0106 号室 専有面積 29.17㎡

間取 2K

賃料 93,000 円/月

共益費 5,000 円/月

物件概要

所在地/ 東京都大田区西六郷2丁目38-5
 構造・規模/ 木造 2階建
 総戸数/ 14 戸
 築年月/ 2016年11月28日
 入居日/ 2020年11月22日

契約条件

敷金0ヶ月・礼金0ヶ月

C保証システム利用料: 家賃総額の50%(最低金額5万円)税別
 24時間安心サポート料11,000円 鍵交換代19,800円
 室内抗菌処理代16,500円 事務手数料16,500円
 当社指定賃貸入居者総合保険加入の事 (別途費用)
 ※賃料口座引落し (口座振替手数料: 月額550円)
 普通賃貸借2年契約



24時間安心サポート

設備のトラブルに24時間365日の受付体制

医療健康サービス 24

看護師が24時間365日ご相談に応じます。

※図面と状況が異なる場合、状況優先とさせていただきます。

TEL 03-6279-2032
 LINE ID 62792032
 水商売のお部屋
 新宿区西新宿7-12-3小島ビル3F

TEL 03-6205-5732
 LINE ID 62792032
 歌舞伎のお部屋
 新宿区歌舞伎町1-8-3良川ビル2F(あずま通り)

[賃貸マンション]

ベレール大井町

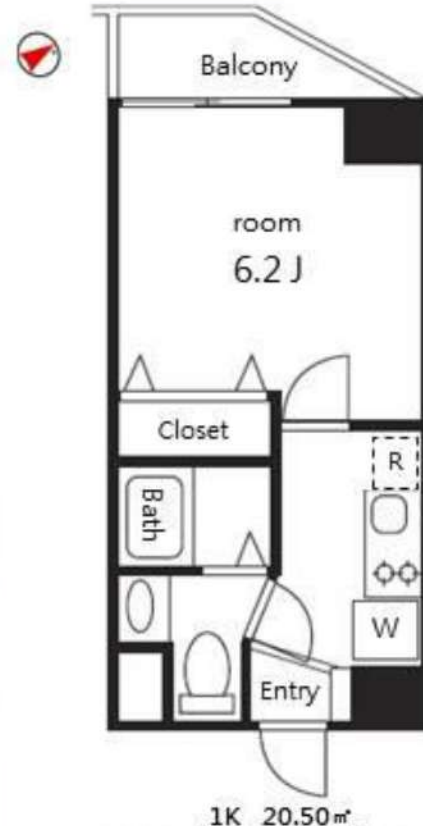
1K



※他部屋の写真です

アクセス

JR京浜東北線・りんかい線・東急大井町線 **大井町** 駅 徒歩 **1**分



角部屋です！

※図面と現況が異なる場合は現況優先とさせていただきます。

賃料等

1001号室 賃料 **98,000** 円 ●敷金1ヶ月 ●礼金0ヶ月 ●共益費5,000円 即入居可

設備

- ◆オートロック ◆エレベーター ◆宅配BOX ◆CATV (個別契約) ◆インターネット光対応 (別途契約要) ◆駐輪場
- ◆エアコン ◆TVモニターホン ◆カードキー ◆BT別 ◆室内洗濯機置場 ◆独立洗面台 ◆フローリング ◆クローゼット
- ◆1口ガスキッチン ◆24時間ゴミ出し可能

物件概要・備考

- 所在地/〒140-0011東京都品川区東大井5-14-17 ●構造規模/鉄筋コンクリート造 地上10階建 住居26戸 ●竣工/平成18年4月
- 契約期間/2年間 (更新可:更新料/新賃料1ヵ月分) ●解約2ヶ月前通告●火災保険料/15,000円 ●鍵交換代 15,000円 (税別)
- 保証会社利用可:クレディセゾン (基本保証料:賃料等合計額40%)、その他エポスカード、エルズサポート、GTN使用可
- 駐輪場 無料 ※退去時にクリーニング費用をご負担頂きます ※短期解約違約金有り



TEL 03-6279-2032
LINE ID 62792032
新宿区西新宿7-12-3小島ビル3F



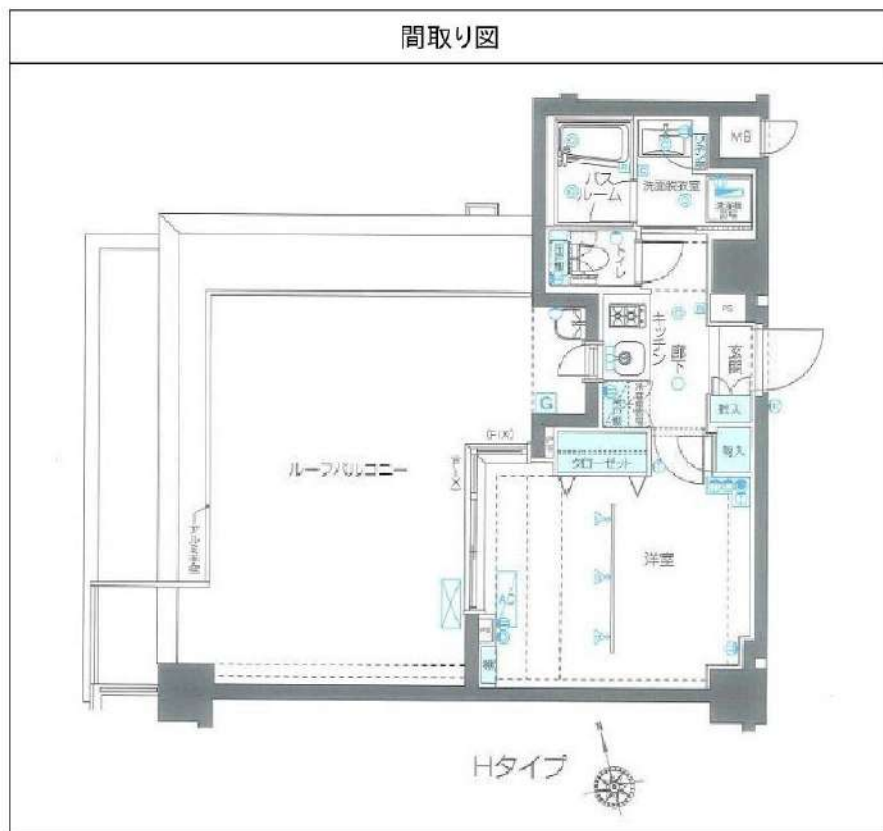
TEL 03-6205-5732
LINE ID 62792032
新宿区歌舞伎町1-8-3 良川ビル2F(あずま通り)



ZOOM品川南 601

間取り	賃料	管理費等
1K	100,000円	6,000円

敷金/保証金	100,000円	礼金/権利金	100,000円
敷引/償却金	0円	更新料	1ヶ月(新賃料)
その他費用	<small> [一時金] 鍵交換費用(税別): 20,000円 [月次費用] 家財保険+付帯サービス(税別): 1,400円 [備考] ■契約時: 当月分+翌月分の賃料・管理費をお支払い頂きます。 ■ペット飼育時: 敷金1ヶ月追加(別途飼育細則参照・要申請書) ■解約時: ルームクリーニング費用及び借主負担分の原状回復費用をお支払い頂きます </small>		
物件種別	マンション		
物件所在地	東京都品川区南大井4丁目15番8号		
交通	京急本線 立会川駅 徒歩8分 京急本線 大森海岸駅 徒歩10分 京浜東北線 大森駅 徒歩14分		
間取り詳細	6階: 洋室 7.90畳		
構造	鉄筋コンクリート 6階 / 15階建		
面積	26.47㎡	向き	西
築年月	2014年6月16日	契約期間	普通借家契約 2年
駐車場	要問合せ	入居時期	2020年10月中旬
設備	2口ガス 独立洗面台 脱衣室 浴室換気乾燥機 追焚 温水洗浄便座 フローリング 室内洗濯機置場		
入居諸条件	ペット可		
損害保険			
保証会社	必須 初回保証料=合計賃料×50%(法人50%)、月額保証料=合計賃料×1%		
備考	■民泊利用不可 ■自転車: 月額500円 バイク: 月額2,000円 ~2,500円 ※要空き確認・2年分一括払い ■部屋タイプ:H ※内装は入居までに変更となる場合がございます		





みずべや
水商売のお部屋

TEL 03-6279-2032
LINE ID 62792032
新宿区西新宿7-12-3小島ビル3F



みずべや
歌舞伎のお部屋

TEL 03-6205-5732
LINE ID 62792032
新宿区歌舞伎町1-8-3 良川ビル2F(あずま通り)



ZOOM西五反田 401

間取り	賃料	管理費等
1DK	130,000円	10,000円

敷金/保証金	130,000円	礼金/権利金	130,000円
敷引/償却金	0円	更新料	1ヶ月(新賃料)
その他費用	<small>【一時金】鍵交換費用(税別):20,000円 【月次費用】家財保険+付帯サービス(税別):1,500円 (備考) ■契約時:当月分+翌月分の賃料・管理費をお支払い頂きます。 ■ペット飼育時:敷金1ヶ月追加(別途飼育細則参照・要申請書) ■解約時:ルームクリーニング費用及び借主負担分の原状回復費用をお支払い頂きます</small>		
物件種別	マンション		
物件所在地	東京都品川区荏原1丁目16-5		
交通	東急池上線 戸越銀座駅 徒歩7分 都営浅草線 戸越駅 徒歩8分 東急目黒線 不動前駅 徒歩12分		
間取り詳細	4階:DK 6.40畳, 洋室 5.60畳		
構造	鉄筋コンクリート 4階 / 15階建		
面積	33.47㎡	向き	南東
築年月	2017年11月22日	契約期間	普通借家契約 2年
駐車場	要問合せ	入居時期	2020年10月中旬
設備	2口ガス(グリル付) 独立洗面台 脱衣室 浴室乾燥機 温水洗浄便座 追焚 室内洗濯機置場		
入居諸条件	ペット可, 二人入居可		
損害保険			
保証会社	必須 初回保証料=合計賃料×50%(法人50%)、月額保証料=合計賃料×1%		
備考	■民泊利用不可 ■自転車:月額500円 バイク:月額2,000円 ※要空き確認・2年分一括払い ■部屋タイプ:A1 ※内装は入居までに変更となる場合がございます		





みずべや
水商売のお部屋

TEL 03-6279-2032
LINE ID 62792032
新宿区西新宿7-12-3小島ビル3F



みずべや
歌舞伎のお部屋

TEL 03-6205-5732
LINE ID 62792032
新宿区歌舞伎町1-8-3 良川ビル2F(あずま通り)

