

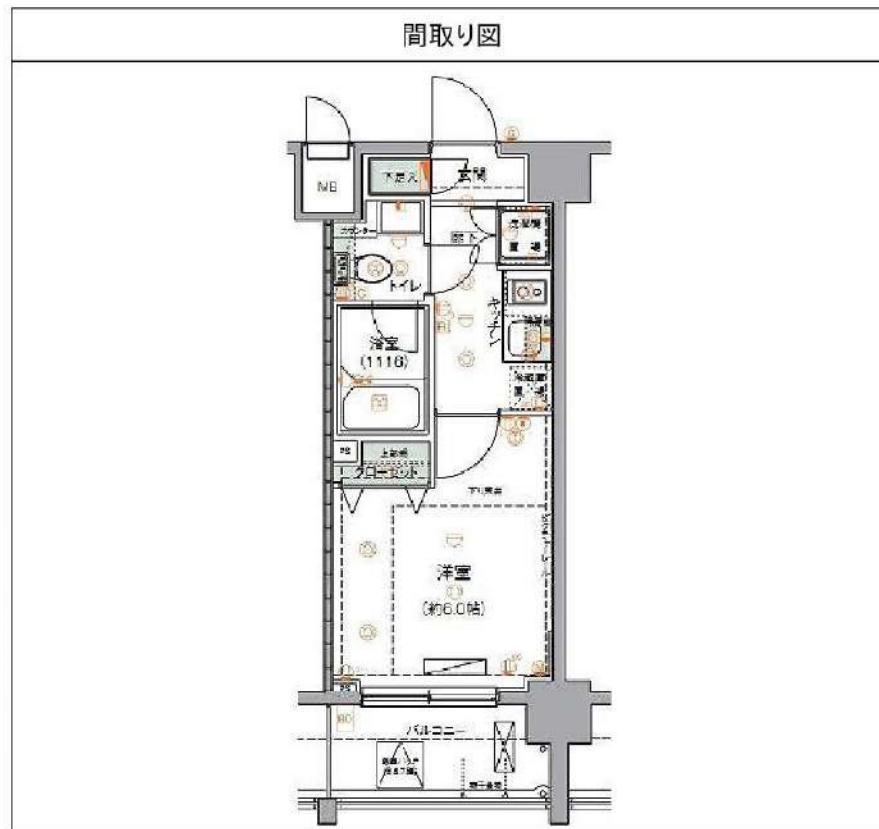
ハーモニーレジデンス羽田WEST 403

間取り	賃料	管理費等
1K	70,000円	16,000円

敷金/保証金	0円	礼金/権利金	140,000円
敷引/償却金	0円	更新料	1.5ヶ月(新賃料)
その他費用			
物件種別	マンション		
物件所在地	東京都大田区東糎谷3丁目16-9		
交通	京急空港線 大鳥居駅 徒歩8分 東京モノレール 整備場駅 徒歩20分 京急空港線 穴守稲荷駅 徒歩9分		
間取り詳細			
構造	鉄筋コンクリート 4階 / 10階建		
面積	21.45㎡	向き	東
築年月	2012年10月	契約期間	普通借家契約 2年
駐車場		入居時期	2020年11月16日
設備	BS, CS, TVインターホン, エアコン, システムキッチン, ガスコンロ, ガスコンロ設置済, 2口コンロ, ガスキッチン, ガス給湯, フローリング, 室内洗濯機置場, クローゼット, シューズボックス, 押入, バス・トイレ別, 浴室乾燥, ユニットバス, バス有, トイレ有, シャワー, モニタ付オートロック, デザイナーズ, 外壁タイル張り, エレベーター, 宅配BOX		
入居諸条件	ペット可, 事務所不可, 二人入居可		
損害保険	要 22,000円(2年)		
保証会社	可 保証会社必須 総賃料~50%(最低保証料3万円)		
備考	■入居中サポート21450円 ■抗菌代16500円 ■事務手数料11000円 ■鍵交換代22000円 ■保証会社必須~50%(最低保証料30000円)) ■火災保険22000円 ■短期解約違約金有 ■AZP75000円(★0) ■ペット(+敷1・償)		

ペット可 高級分譲賃貸マンション

ペット可 高級分譲賃貸マンション





新宿本店

みずいべや

水商売のお部屋

TEL 03-6279-2032
LINE ID 62792032
新宿区西新宿7-12-3小島ビル3F



歌舞伎町あずま通り

みずいべや

歌舞伎のお部屋

TEL 03-6205-5732
LINE ID 62792032
新宿区歌舞伎町1-8-3 良川ビル2F(あずま通り)



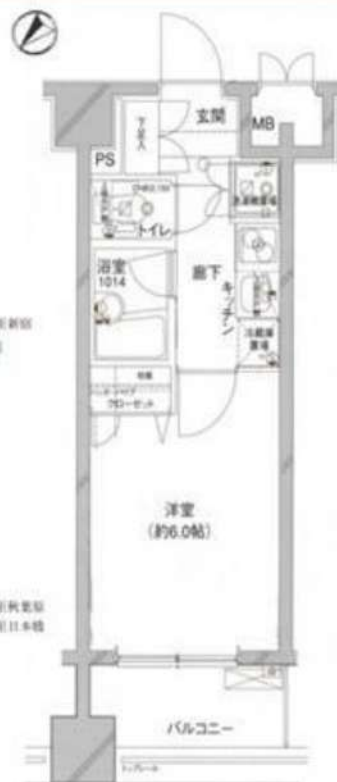
コンシェルシア大森山王 510号室

◇交通◇
JR総武線「東中野」駅 徒歩7分
JR総武線「大久保」駅 徒歩10分



アトレ大森をはじめ、数々の商業施設が集積。
便利で楽しく過ごせる「大森」駅周辺。

「大森」に隣接するアトレ大森とアトレ大森2には、東急ストアをはじめ成城石井などのスーパーや休日を楽しく過ごせるレストランやパレルなどの多くのショップが充実。
また、駅の東側にはシネスポットのキネカ大森や西友大森店、イトーヨーカドー大森店など幅広いニーズを満たす商業施設が充実しています。



周辺環境

- スーパー 徒歩1分
- コンビニ 徒歩4分
- ドラッグストア 徒歩7分
- 書店 徒歩9分
- 飲食店 徒歩1分
- 郵便局 徒歩1分

物件設備

- エレベーター
- オートロック
- メールボックス
- 宅配ボックス
- クローゼット
- エアコン
- ミニキッチン
- 敷地内ゴミ置き場あり

～お申し込みをいただく際の注意事項～
弊社では「1番手」や「物件をおさえる」等の概念は無く同時審査とさせていただきます。審査結果が出て初めて物件をおさえる段階となります。ご注意くださいませ。状況確認は賃貸管理部までお問い合わせ下さい。

物件種目	賃貸マンション		
最寄駅	大森		
間取	1K		
所在地	東京都大田区山王3-6-27		
賃料条件	賃料 80,000円		
	管理費 10,000円		
	敷金 1ヶ月 礼金 0ヶ月		
交通	・JR京浜東北線「大森」駅 徒歩8分		
構造	鉄筋コンクリート造地下1階付 8階建		
専有面積	20.52㎡	号室	510号室
築年月	平成19年9月	総戸数	121戸
現況	入居中	入居予定	10月中旬

設備・仕様一覧

オートロック、メールボックス、宅配ボックス、クローゼット

下足入れ、キッチン、室内洗濯機置き場、バス・トイレ別

備考

更新料：新賃料の1ヶ月 火災保険：20,000円

鍵交換：任意(交換の際は借主負担)

入居時敷金1ヶ月償却

保証会社使用可(オリコクレジット、全保連)
初回50%、年ごと10,000円

※保証会社使用時に別途収納手数料がかかる場合があります。



みずべや
水商売のお部屋

TEL 03-6279-2032
LINE ID 62792032
新宿区西新宿7-12-3小島ビル3F



みずべや
歌舞伎のお部屋

TEL 03-6205-5732
LINE ID 62792032
新宿区歌舞伎町1-8-3良川ビル2F(あずま通り)



物件種目	[住居用] マンション		
物件名	エステムプラザ品川サウスヒルズ		
号室名	1203 (12階部分)		
所在地	〒140-0014 東京都品川区大井4丁目5-1		
交通	京浜東北線「大井町」徒歩4分 りんかい線「大井町」徒歩4分 京浜急行線「鮎洲」徒歩13分		
建築構造	鉄筋コンクリート造 地上14階 総戸数52戸		
間取タイプ	1K[7.1xK]		
専有面積	21.77㎡	開口部方位	西
築年	2007年03月		
現況/入居時期	空室 / 即入		
賃料	85,080 円		
共益費・管理費	14,920円		
敷金	なし		
礼金	なし		
保証金	なし	償却・敷引	なし
更新料	新賃料の1ヶ月		
契約期間	2年間		
町内会費			
駐車場	なし		

備考

※民泊不可☆コンビニ(セブンイレブン)まで徒歩1分☆24時間ジム(エニタイムフィットネス)まで徒歩1分☆スーパー(まいばすけっと)まで徒歩2分☆スーパー銭湯(おふろの王様)まで徒歩4分☆駅前にヨーカードー、ラビ、アトレ、大井食品館 有
バルコニー面積: 3.57㎡

設備

【キッチン】 給湯器(都市ガス)・ガステーブル(二個口)・システムキッチン【水廻り】 風呂(ユニットバス)・トイレ(水洗)・洗面台(浴室内)・浴室乾燥機・シャワートイレ・バス・トイレ別・洗濯機置場(室内)【冷暖房】 エアコン(冷暖房)【収納】 シューズボックス【放送・通信】 BS・CS・光ファイバー(VDSL方式)・ケーブルTV【セキュリティ】 オートロック・宅配BOX・防犯カメラ・インターホン(カメラ付き)【その他】 専用ごみ置場・エレベーター(1基)・オートバイ駐輪場・自転車置場・電気・ガス(都市ガス)・水道(公営)・排水(公共下水)・バルコニー/ベランダ・照明・網戸・デザイナーズ・24時間換気システム・分譲タイプ・フローリング

条件

【条件】 ペット相談(小型犬のみ)・事務所利用可能・2人入居可能・保証会社利用必須

マンション/1K/12階部分/21.77m²/賃料85,080円

京浜東北線「大井町」徒歩4分



※ この資料は物件の概略紹介資料になります。間取図面、設備、概要などが現況と異なる場合は現況優先となります。

特記事項:

webサービス広告掲載【許可】・チラシ、雑誌等掲載広告【許可】・法人契約可・保証会社:保証会社利用必須・エステム保証 初回50% 月額1.5%アップ・ルームバンクインシュア 初回50% 更新年1万円・オリコフォレントインシュア 初回50~100% 更新年1万・保険:保険要加入 火災保険 2年契約 17,000円・契約事務手数料:10,000円(税抜/契約時)・室内清掃費用:35,000円(税抜/入居時)・カギ交換費用:30,000円(税抜/入居時)・ペット登録料:5,000円(税抜/契約時)・飼育時のみ・ペット消毒費:20,000円(税抜/退去時)飼育時のみ・エステム安心クラブ:5,000円(税抜/契約時)・エステム安心クラブ:800円(税抜/月額)ペット相談可(小型犬2匹まで)・解約予告2ヶ月前・解約月家賃月割り
 大手法人契約は敷1で連帯保証人プランまたは無しも有。
 ※1年未満の解約は違約金として賃料・管理費の1ヶ月分を賃主に支払うものとする。
 ■ カギ所在: ミルフォード大井町駅前店 03-5746-2525

★★★

業務情報



新宿本店
みずいべや
水商売のお部屋

TEL 03-6279-2032
LINE ID 62792032
新宿区西新宿7-12-3小島ビル3F



歌舞伎町
みずいべや
歌舞伎のお部屋

TEL 03-6205-5732
LINE ID 62792032
新宿区歌舞伎町1-8-3良川ビル2F(あずま通り)



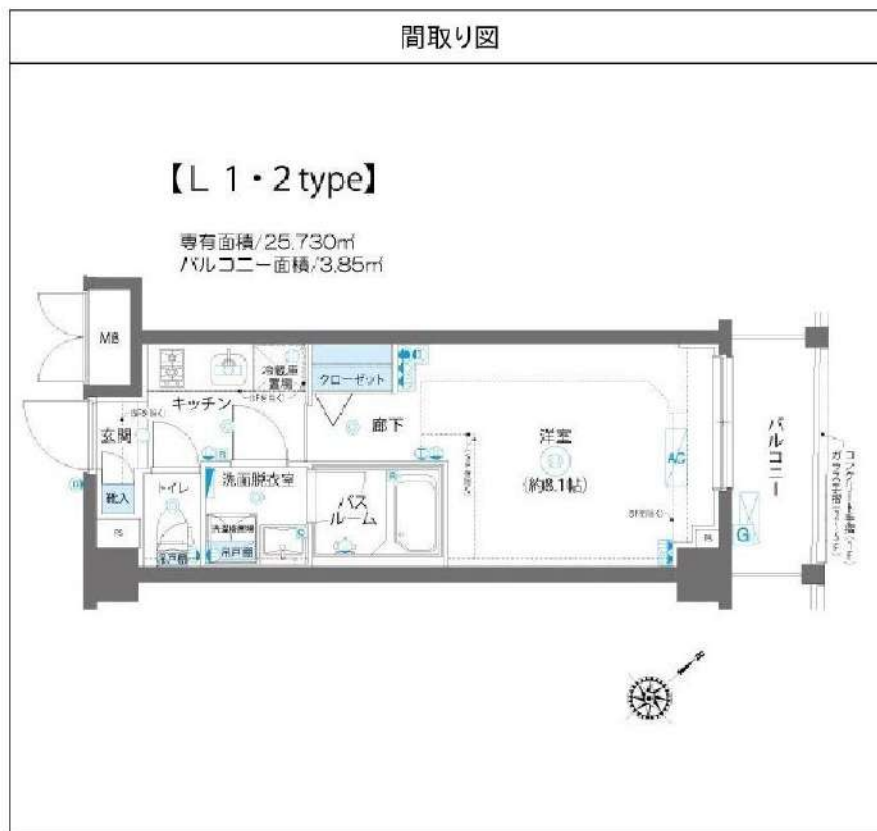
エルミタージュ蒲田南 508

間取り	賃料	管理費等
1K	86,000円	8,000円

敷金/保証金	86,000円	礼金/権利金	86,000円
敷引/償却金	0円	更新料	1ヶ月(新賃料)
その他費用	<small> [一時金] 鍵交換費用(税別): 20,000円 [月次費用] 家財保険+付帯サービス(税別): 1,400円 (備考) ■解約時: 当月分+翌月分の賃料・管理費をお支払い頂きます。 ■ペット飼育時: 敷金1ヶ月追加(別途飼育細則参照・要申請書) ■解約時: ルームクリーニング費用及び借主負担分の原状回復費用をお支払い頂きます </small>		
物件種別	マンション		
物件所在地	東京都大田区南六郷2丁目2-9		
交通	京急本線 雑色駅 徒歩9分		
間取り詳細	5階: 洋室 8.10畳		
構造	鉄筋コンクリート 5階 / 6階建		
面積	25.73㎡	向き	北東
築年月	2018年2月5日	契約期間	普通借家契約 2年
駐車場	要問合せ	入居時期	即入居
設備	2口ガス 独立洗面台 脱衣室 浴室換気乾燥機 追焚 温水洗浄便座 エアコン 室内洗濯機置場		
入居諸条件	ペット可		
損害保険			
保証会社	必須 初回保証料=合計賃料×50%(法人50%)、月額保証料=合計賃料×1%		
備考	■民泊利用不可 ■自転車: 月額500円 バイク: 月額2,000円 ※要空き確認・2年分一括払い ■部屋タイプ: L2 ※内装は入居までに変更となる場合がございます		

外観

その他





みずべや
水商売のお部屋

TEL 03-6279-2032
LINE ID 62792032
新宿区西新宿7-12-3小島ビル3F



みずべや
歌舞伎のお部屋

TEL 03-6205-5732
LINE ID 62792032
新宿区歌舞伎町1-8-3 良川ビル2F(あずま通り)



RENECAT導入済物件★消臭抗菌効果が半永久持続
駅近の利便性と落ち着きを備えた、この上ない贅沢

Access

東急目黒線
「武蔵小山」 駅徒歩5分



東急池上線
「戸越銀座」 駅徒歩13分

- スタイリッシュな外観
- カラーTVモニター付オートロック
- 共用部防犯カメラ
- 防犯性の高いディンプルキー
- 洋室エアコン標準装備
- 床フローリング仕様
- オリジナルシステムキッチン
- 1口IHコンロ
- バスルームとトイレを独立
- 室内洗濯機置場

- 雨天・冬は必須!浴室換気乾燥暖房機
- パウダールーム洗面台
- 温水シャワートイレ
- 収納便利なクローゼット
- 防犯シャッター
- ネット無料：速度1Mbps
- BS/CS/CATV(別途費用)
- 24時間受取可能宅配BOX
- 駐輪場初回登録料3,300円
- ペット可(小型1匹)敷金1ヶ月追加

0402 号室 専有面積 20.76㎡

間取 1K

賃料 88,000 円/月

共益費 12,000 円/月

物件概要

所在地 / 東京都品川区小山3丁目10-2
構造・規模 / 鉄骨造 4階建
総戸数 / 12 戸
築年月 / 2016年09月30日
入居日 / 2020年10月14日

契約条件

保証金1ヶ月 (契約時償却)

○保証システム利用料：家賃総額の50%(最低金額5万円)税別
保証金契約時償却(保証金プランで契約の場合)
24時間安心サポート料11,000円 鍵交換代19,800円
室内抗菌処理代16,500円 事務手数料16,500円
当社指定賃貸入居者総合保険加入の事(別途費用)
※賃料口座引落し(口座振替手数料：550円)
普通賃貸借2年契約



24時間安心サポート

設備のトラブルに24時間365日の受付体制

医療健康サービス 24

看護師が24時間365日ご相談に応じます。

みずいべや

水商売のお部屋

TEL 03-6279-2032

LINE ID 62792032

新宿区西新宿7-12-3小島ビル3F

みずいべや

歌舞伎のお部屋

TEL 03-6205-5732

LINE ID 62792032

新宿区歌舞伎町1-8-3 良川ビル2F(あずま通り)

貸マンション

京急蒲田駅

SYFORME KEIKYU-KAMATA 501

間取り
1K

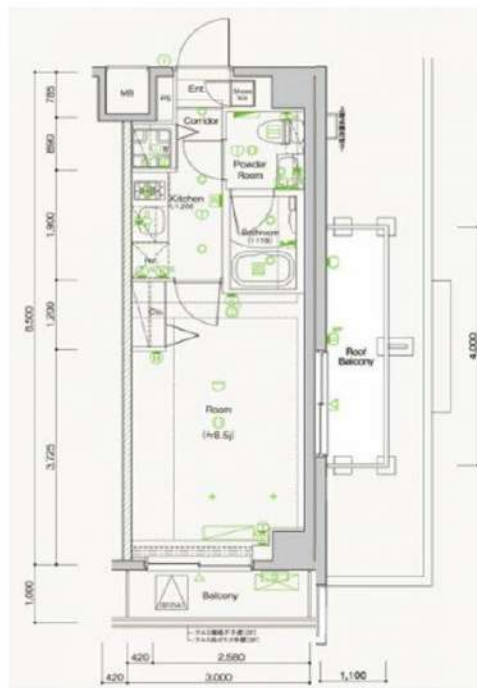
専有面積
25.50㎡

築年月
2016年12月



チェックポイント！

主要採光面：東向き、保証人不要、高齢者相談、常時ゴミ出し可能、分譲タイプ、角部屋、24時間換気システム、B・T別、シャワー、浴室乾燥機、トイレ、温水洗浄便座、洗面所、洗面台、洗面所独立、ガスコンロ可、2口コンロ、システムキッチン、収納スペース、シューズボックス、室内洗濯機置場、洗濯機置場、都市ガス、フローリング、冷房、エアコン、インターネット対応、オートロック、モニタ付オートロック、モニタ付インターホン、ディンプルキー、防犯カメラ、バルコニー、エレベーター、宅配BOX



物件種目	貸マンション
最寄駅	京急蒲田
間取タイプ	1K
賃料条件	賃料 93,000円
	礼金1ヶ月 敷金1ヶ月 保証金なし

物件所在地	東京都大田区西糀谷1丁目9-11		
交通	京急本線 京急蒲田 徒歩10分		
建物	建物名	SYFORME KEIKYU-KAMATA 501	
	構造・規模	RC 5階建/5階部分	
	使用部分積	25.50㎡	
	間取内訳	洋8.5	
築年月	2016年12月	契約期間	2年
管理費等	8,000円/月 共益費なし 雑費なし		
駐車場			
現況	居住中	入居日	2020年9月下旬予定
設備	B・T別、シャワー、浴室乾燥機、トイレ、温水洗浄便座、洗面所、洗面台、洗面所独立、ガスコンロ可、2口コンロ、システムキッチン、収納スペース、シューズボックス、室内洗濯機置場、洗濯機置場、都市ガス、フローリング、冷房、エアコン、インターネット対応、オートロック、モニタ付オートロック、モニ...		
保険等	要 2年20,000円		
備考	1人暮らしでついつい後回しになる掃除。フローリングなら楽々です。SYLAプレミアムクラブ：1,000円/月 更新料：新賃料1ヶ月 賃貸保証：加入要 クレディセゾン 初回家賃総額×40%（他プラン有）更新料：10,000円初回家賃総額×40%（他プラン有）鍵交換代等：有 25,000円～ 利用駅1：京急空港線 糀谷 徒歩9分 利用駅2：京急本線 梅屋敷 徒歩14分		



みずべや
水商売のお部屋

TEL 03-6279-2032
LINE ID 62792032
新宿区西新宿7-12-3小島ビル3F



みずべや
歌舞伎のお部屋

TEL 03-6205-5732
LINE ID 62792032
新宿区歌舞伎町1-8-3 良川ビル2F(あずま通り)



貸マンション

雑色駅

エルミタージュ蒲田南(エルミタージュカマタミナミ) 110

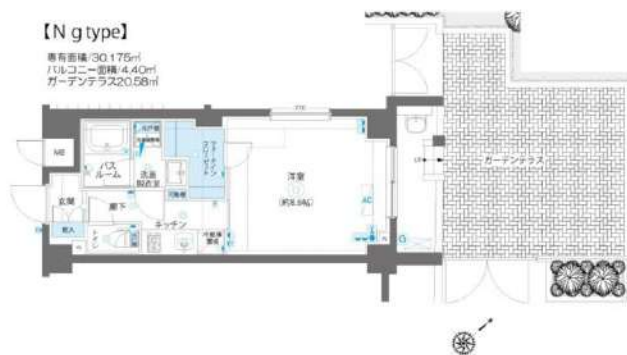
間取り
1K

専有面積
30.17㎡

築年月
2018年02月

チェックポイント!

バイク置場有,駐輪場有 主要採光面:北東向きベット相鉄,2面採光,デザイナーズ外観タイル張り,常時ゴミ出し可能分譲タイプ角部屋外壁コンクリート,B・T別オートバス,シャワー追焚機能,浴室乾燥機,トイレ,温水洗浄便座,洗面台,ガスコンロ可,2口コンロシステムキッチン,ウォークインクローゼット,シューズボックス,照明器具,人感センサー付照明,室内洗濯機置場,給湯都市ガス,フローリング,エアコン,C A T V,MMコンセント,インターネット対応,インターネット使用料無料,ダブルロックドアオートロック,モニター付オートロック,ディンプルキー,防犯カメラ,バルコニー,テラス,エレベーター,宅配BOX,クリーニングサービス



物件種目	貸マンション
最寄駅	雑色
間取タイプ	1K
賃貸条件	賃料 94,000円 礼金1ヶ月 敷金1ヶ月 保証金なし

物件所在地	東京都大田区南六郷2丁目 2-9		
交通	京急本線 雑色 徒歩9分		
建物	建物名	エルミタージュ蒲田南(エルミタージュカマタミナミ) 110	
	構造・規模	RC 6階建/1階部分	
	使用部分積	30.17㎡	
	間取内訳	洋室 8.6	
築年月	2018年02月	契約期間	2年
管理費等	10,000円/月 共益費なし 雑費なし		
駐車場			
現況	居住中	入居日	2020年10月中旬予定
設備	B・T別、オートバス,シャワー追焚機能,浴室乾燥機,トイレ,温水洗浄便座,洗面台,ガスコンロ可,2口コンロ,システムキッチン,ウォークインクローゼット,シューズボックス,照明器具,人感センサー付照明,室内洗濯機置場,給湯,都市ガス,フローリング,エアコン,C A T V,MMコンセント,イ...		
保険等	不要		
備考	鍵交換費用(税別):20,000円 家財保険+付帯サービス(税別):1,500円/月 更新料:新賃料1ヶ月 賃貸保証:加入要 初回保証料=合計賃料×50%(法人50%)、月額保証料=合計賃料×1%		



TEL 03-6279-2032
LINE ID 62792032
水商売のお部屋
新宿区西新宿7-12-3小島ビル3F



TEL 03-6205-5732
LINE ID 62792032
歌舞伎のお部屋
新宿区歌舞伎町1-8-3 良川ビル2F(あずま通り)

新築貸マンション

蒲田駅

アジュールコート蒲田(アジュールコートカマタ) 102

間取り
1DK

専有面積
25.60㎡

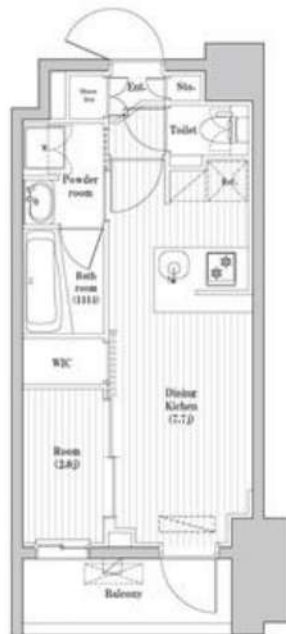
築年月
2020年07月



新築

チェックポイント!

バイク置場有,主要採光面:南向き,ペット相談,デザイナーズ,外観タイル張り,B・T別,シャワー,浴室乾燥機,トイレ,ガスコンロ付,2口コンロ,カウンターキッチン,クローゼット,ウォークインクローゼット,シューズボックス,室内洗濯機置場,給湯,都市ガス,フローリング,エアコン,インターネット使用料無料,モニタ付オートロック,モニタ付インターホン,エレベーター,宅配BOX



物件種目	新築貸マンション
最寄駅	蒲田
間取タイプ	1DK
賃料条件	賃料 103,000円
	礼金なし 敷金1ヶ月 保証金なし

物件所在地	東京都大田区西蒲田8丁目 17-2		
交通	J R 京浜東北・根岸線 蒲田 徒歩6分		
建物	建物名	アジュールコート蒲田(アジュールコートカマタ) 102	
	構造・規模	RC 8階建/1階部分	
	使用部分積	25.60㎡	
	間取内訳	DK 7.7	
築年月	2020年07月	契約期間	2年
管理費等	なし 共益費 15,000円/月 雑費なし		
駐車場			
現況	空家	入居日	即時
設備	B・T別,シャワー浴室乾燥機,トイレ,ガスコンロ付,2口コンロ,カウンターキッチン,クローゼット,ウォークインクローゼット,シューズボックス,室内洗濯機置場,給湯,都市ガス,フローリング,エアコン,インターネット使用料無料,モニタ付オートロック,モニタ付インターホン,エレベーター,宅...		
保険等	要 2年15,000円		
備考	■更新料/新賃料の1.0ヶ月 ■保証会社/エポス・セゾン4.0% ■火災保険/15000円 更新料:新賃料1ヶ月 賃貸保証:利用可 総賃料の4.0% 利用駅1:東急池上線 蒲田徒歩7分		



新宿本店

みずべや

水商売のお部屋

TEL 03-6279-2032

LINE ID 62792032

新宿区西新宿7-12-3小島ビル3F



歌舞伎町あずま通

みずべや

歌舞伎のお部屋

TEL 03-6205-5732

LINE ID 62792032

新宿区歌舞伎町1-8-3 良川ビル2F(あずま通り)



貸マンション

京急蒲田駅

SYFORME KEIKYU-KAMATA 301

間取り
1LDK

専有面積
40.54㎡

築年月
2016年12月

チェックポイント！

主要採光面：東向き、保証人不要、二人入居可、デザイナーズ、常時ゴミ出し可能、分譲タイプ、角部屋、24時間換気システム、B・T別、シャワー、浴室乾燥機、トイレ、温水洗浄便座、洗面所、洗面所独立、ガスコンロ可、3口以上コンロ、システムキッチン、収納スペース、シューズボックス、室内洗濯機置場、洗濯機置場、都市ガス、フローリング、冷房、エアコン、インターネット対応、オートロック、モニター付オートロック、モニター付インターホン、バルコニー、2面バルコニー、ルーフバルコニー、エレベーター、宅配BOX



物件種目	貸マンション
最寄駅	京急蒲田
間取タイプ	1LDK
賃料条件	賃料 144,000円
	礼金1ヶ月 敷金1ヶ月 保証金なし

物件所在地	東京都大田区西糞谷1丁目 19-11		
交通	京急本線 京急蒲田 徒歩10分		
建物	建物名	SYFORME KEIKYU-KAMATA 301	
	構造・規模	RC 5階建/3階部分	
	使用部分積	40.54㎡	
間取内訳			
築年月	2016年12月	契約期間	2年
管理費等	10,000円/月 共益費なし 雑費なし		
駐車場			
現況	居住中	入居日	2020年11月上旬予定
設備	B・T別、シャワー浴室乾燥機トイレ、温水洗浄便座、洗面所、洗面所独立、ガスコンロ可、3口以上コンロ、システムキッチン、収納スペース、シューズボックス、室内洗濯機置場、洗濯機置場、都市ガス、フローリング、冷房、エアコン、インターネット対応、オートロック、モニター付オートロック、モニター付...		
保険等	要 2年20,000円		
備考	こだわりポイント満載のSYFORME KEIKYU-KAMATA。配置が自由なので使いやすいシステムキッチンのマンションです。今のキッチンが狭いとお困りの方は3口のコンロのある物件はいかがですか。こだわりの条件として多い、徒歩10分にある物件です。大田区エリアや京急本線京急蒲田付近での新生活をお考えなら、お部屋探しは当社にお任せ下さい。当社でなら素敵なお部屋が見つかります。京急本線京急蒲田駅への引っ越しをお考えなら「SYFORME KEIKYU-KAMATA」も、駅も近郊の、独立洗面のある魅力的な物件となっています。駅から徒歩10分の物件で、電車での通勤も十分便利な立地です。大田区エリアや京急本線京急蒲田付近で、あなたのニーズに合ったお部屋探しをお手伝い致します。まずは当社へご連絡をお待ちしております。SYLAプレミアムクラブ：1,000円/月 更新料：新築料1ヶ月 賃貸保証：加入費40% 年間保証料14,000円 鍵交換代：有 25,000円～ 利用期1：京急蒲田駅 徒歩9分 利用期2：京急本線 梅屋敷 徒歩15分		



みずべや
水商売のお部屋

TEL 03-6279-2032
LINE ID 62792032
新宿区西新宿7-12-3小島ビル3F



みずべや
歌舞伎のお部屋

TEL 03-6205-5732
LINE ID 62792032
新宿区歌舞伎町1-8-3 良川ビル2F(あずま通り)

