

ペット可分譲賃貸マンション

RISESTAGE MAGOME

都営浅草線
『馬込』駅徒歩6min
【五反田駅まで6分/都営浅草線利用】

駅6分

ペット飼育可

TVモニター付き
オートロック



ペット飼育可能

小型犬・猫1匹まで飼育可能
(体重5kgまで)
※敷金プラス1ヶ月



名称 RISESTAGE MAGOME
所在地 東京都大田区中馬込2丁目2番7号
構造 鉄筋コンクリート造地上4階建
竣工 2011年8月
交通 都営浅草線『馬込』駅徒歩6分
東急大井町線『荏原町』駅徒歩13分
都営浅草線『西馬込』駅徒歩14分

条件 敷金1ヶ月/礼金1ヶ月
文書事務手数料 5,000円 (税別)
更新料 新賃料の1ヶ月分
振替事務手数料 300円/月 (税別)
鍵交換費 20,000円 (税別)
火災保険 18,000円
その他 保証会社加入のこと
保証人不要プランご相談可能
初回保証料: 毎月支払額の30%~40%
※学生プラン有り: 初回保証料 10,000円
年間保証料: 10,000円
※保証会社利用しない場合は、敷金2ヶ月

設備

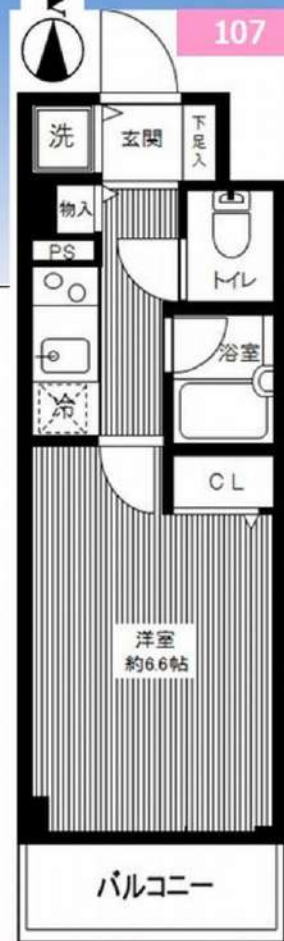
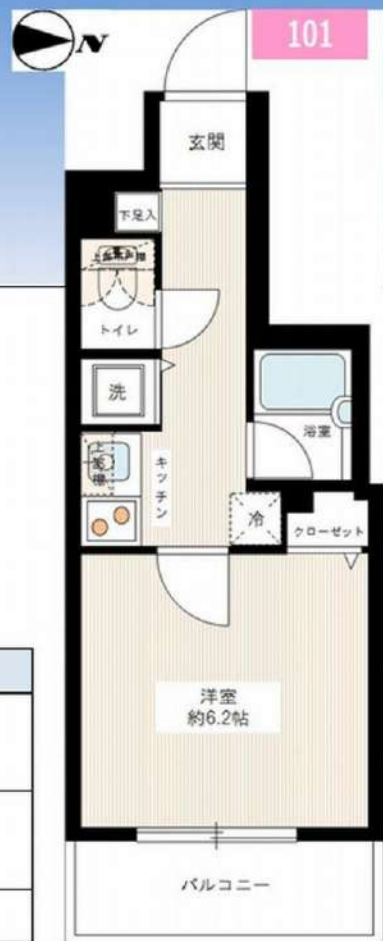
- * TVモニター付きオートロック
- * 2口ガスシステムキッチン
- * 室内洗濯機置場
- * 浴室換気乾燥機
- * ウォシュレット
- * エアコン
- * クローゼット
- * インターネット (Bフレッツ) ※個別加入
- * B S・CATV (イッツコム)
- * 宅配ボックス・メールボックス
- * 駐車場 (20,000円~23,000円)
- * 駐輪場 (300円/月・ステッカー発行費用150円)
- ※ 駐輪場・駐輪場空き要確認

参考写真含む



【募集賃料】

号室	賃料	専有面積	間取り	現況
101	¥ 73,000	22.35㎡	1K	現空
107	¥ 73,000	22.20㎡	1K	現空
管理費 8,000円				



~ご利用保証会社~
エースROOM iD・全保連
初回保証料: 保証人有30%・保証人なし40%(全保連 どちらも40%)
※留学生は連帯保証人あり保証会社利用プランでご相談可能です
※初期費用のお支払いにクレジットカード決済をご利用可
※法人様契約の際の諸条件は別途お問い合わせください
※初期費用のお支払いにクレジットカード決済をご利用可

みずいべや
水商売のお部屋
TEL 03-6279-2032
LINE ID 62792032
新宿区西新宿7-12-3小島ビル3F

みずいべや
歌舞伎のお部屋
TEL 03-6205-5732
LINE ID 62792032
新宿区歌舞伎町1-8-3 良川ビル2F(あずま通り)

XEBEC平和島

号室	賃料
303	75,000円

独立洗面台ございます！

2人入居可！



※法人契約の場合：敷金1ヶ月

【必要書類】

申込時：身分証（裏・表）

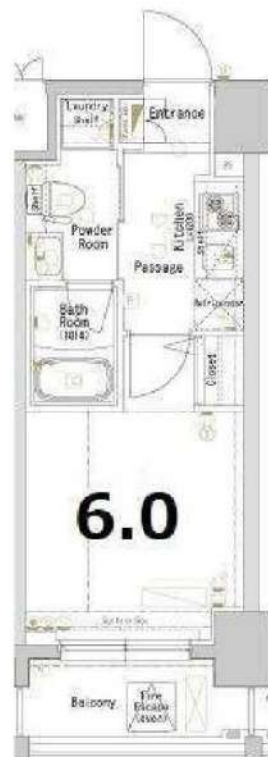
契約時：住民票、顔写真付身分証ファーストコピー

※審査時に別途書類をご提出頂く場合がございます。

保証会社必須

エボス（初回：総賃料の50% 月々：総賃料の1%）

その他保証会社用意有り（その他保証会社利用時：敷金1ヶ月）



図面が現状と異なる場合は現状優先とします。
更新料：新賃料の1.5ヶ月分

管理費	10,000円		
敷金	0ヶ月	礼金	1ヶ月
所在地	東京都大田区 大森西3丁目29-6		
交通	京急本線 平和島 徒歩7分 京急本線 大森町 徒歩5分		
構造	鉄筋コンクリート(RC造) 11階建		
専有面積	20.44㎡	開口部方位	南東
総戸数	57戸	間取り	1K
施工	2013/07	契約期間	2年
駐車場	駐車場有り、バイク置き場有り、駐輪場有り 建物管理会社へご確認ください→株式会社アイディ プロパティ：03-6712-1461		
入居日	即		
設備等	都市ガス、公共下水、オートロック、TVドアホン、 宅配BOX、B・T別、浴室乾燥機、 洗濯機置き場室内、2階以上の物件、ペット相談、 2人入居可、ガスコンロ、システムキッチン、 コンロ2口、フローリング、バルコニー、 エレベーター、CATV、CSアンテナ、BSアンテナ、 エアコン、外国人相談、地デジ対応、独立洗面台、 防犯カメラ、温水洗浄便座、学生相談、 ルームシェア相談、高齢者相談、光ファイバー		
備考	※ペット飼育時：敷金1ヶ月追加（償却） 24時間緊急サポートサービス（月額）：1,000円（税無） 事務手数料：5,000円（税抜） 除菌消毒サービス：12,000円（税抜） クリーニング費用（退去時支払い、エアコン清掃費用含む）：45,000円（税抜） 鍵交換料：30,000円（税抜） 保険料：18,000円（税無）2年 解約予告：1ヶ月前		



水商売のお部屋

TEL 03-6279-2032

LINE ID 62792032

新宿区西新宿7-12-3小島ビル3F



みずいべや

歌舞伎のお部屋

TEL 03-6205-5732

LINE ID 62792032

新宿区歌舞伎町1-8-3 良川ビル2F(あずま通り)



貸マンション

五反田駅

シンシアフォーディ五反田WEST 301

間取り
1K

専有面積
21.83㎡

築年月
2004年02月

憧れデザイナーズマンション！！
設備の揃った快適な生活はいかがでしょう♪
ご相談お待ちしております♪

チェックポイント！

主要採光面：南西向き,社宅可,ペット相談,ルームシェア可,二人入居可,外観タイル張り,分譲タイプ,角部屋, B・T別,浴室暖房,浴室乾燥機,トイレ,温水洗浄便座,洗面台,ガスコンロ付,2口コンロ,収納スペース,クローゼット,シューズボックス,室内洗濯機置場,都市ガス,フローリング,全居室フローリング,冷房,暖房,エアコン, C S, B S端子,モニターオートロック,バルコニー,エレベーター,宅配BOX



物件種目	貸マンション
最寄駅	五反田
間取タイプ	1K
賃貸条件	賃料 82,000円 礼金1ヶ月 敷金0.5ヶ月 保証金なし

物件所在地	東京都品川区西五反田7丁目 24-9		
交通	東急池上線 五反田 徒歩10分		
建物	建物名	シンシアフォーディ五反田WEST 301	
	構造・規模	SRC 13階建/3階部分	
	使用部分積	21.83㎡	
	間取内訳	洋 6.2	
築年月	2004年02月	契約期間	2年
管理費等	10,000円/月		
駐車場			
現況	居住中 2020年10月05日退去予定	入居日	相談
設備	B・T別,浴室暖房,浴室乾燥機,トイレ,温水洗浄便座,洗面台,ガスコンロ付, 2口コンロ,収納スペース,クローゼット,シューズボックス,室内洗濯機置場,都市ガス,フローリング,全居室フローリング,冷房,暖房,エアコン, C S, B S端子,モニターオートロック,バルコニー,エレベーター,宅配BOX		
保険等	要 2年20,000円		
備考	1年未満短期解約違約金あり ペット飼育の場合、敷金・礼金共に1ヶ月割増し、管理費2000円アップ。安心入居サポート：1,100円/月 更新料：新賃料1.5ヶ月 賃貸保証：加入要 エボス等初回50%、月次1% 鍵交換代等：有 22,000円～ 利用駅1：東急池上線 戸越銀座 徒歩10分		



新宿本店

みずべや

水商売のお部屋

TEL 03-6279-2032

LINE ID 62792032

新宿区西新宿7-12-3小島ビル3F

歌舞伎町
みずべや

みずべや

歌舞伎のお部屋

TEL 03-6205-5732

LINE ID 62792032

新宿区歌舞伎町1-8-3 良川ビル2F(あずま通り)



貸マンション

五反田駅

シンシアフォーディ五反田WEST 1102

間取り
1K

専有面積
22.12㎡

築年月
2004年02月

憧れのデザイナーズマンション！！
設備の揃った快適な生活はいかがでしょう♪
ご相談お待ちしております♪

チェックポイント！

主要採光面：南西向き,社宅可,ペット相談,ルームシェア可,二人入居可,外観タイル張り,分譲タイプ, B・T別,浴室暖房,浴室乾燥機,トイレ,温水洗浄便座,洗面台,ガスコンロ付,2口コンロ,収納スペース,クローゼット,シューズボックス,室内洗濯機置場,都市ガス,フローリング,全居室フローリング,冷房,暖房,エアコン,C,S,B,S端子,モニタ付オートロック,バルコニー,エレベーター,宅配BOX



物件種目	貸マンション
最寄駅	五反田
間取タイプ	1K
賃貸条件	賃料 85,000円 礼金1ヶ月 敷金0.5ヶ月 保証金なし

物件所在地	東京都品川区西五反田7丁目 24-9		
交通	東急池上線 五反田 徒歩10分		
建物	建物名	シンシアフォーディ五反田WEST 1102	
	構造・規模	SRC 13階建/11階部分	
	使用部分積	22.12㎡	
	間取内訳	洋 6.3	
築年月	2004年02月	契約期間	2年
管理費等	10,000円/月		
駐車場			
現況	居住中 2020年10月05日退去予定	入居日	相談
設備	B・T別,浴室暖房,浴室乾燥機,トイレ,温水洗浄便座,洗面台,ガスコンロ付, 2口コンロ,収納スペース,クローゼット,シューズボックス,室内洗濯機置場,都市ガス,フローリング,全居室フローリング,冷房,暖房,エアコン, C, S, B, S端子,モニタ付オートロック,バルコニー,エレベーター,宅配BOX		
保険等	要 2年20,000円		
備考	1年未満短期解約違約金あり ペット飼育の場合、敷金・礼金共に1ヶ月割増し、管理費2000円アップ。 安心入居サポート：1,100円/月 更新料：新賃料1.5ヶ月 賃貸保証：加入要 エボス等初回50%、月次1% 鍵交換代等：有 22,000円～ 利用駅1：東急池上線 戸越銀座 徒歩10分		



新橋本店
みずべや
水商売のお部屋

TEL 03-6279-2032
LINE ID 62792032
新宿区西新宿7-12-3小島ビル3F



歌舞伎町
みずべや
歌舞伎のお部屋

TEL 03-6205-5732
LINE ID 62792032
新宿区歌舞伎町1-8-3 良川ビル2F(あずま通り)



クレイシア品川戸越銀座

号室	賃料
1202	87,500円

★徒歩13分圏内に6つの駅が集結、商店街も徒歩圏内★



写真はイメージです。
フローリングカラー：ライトブラウン

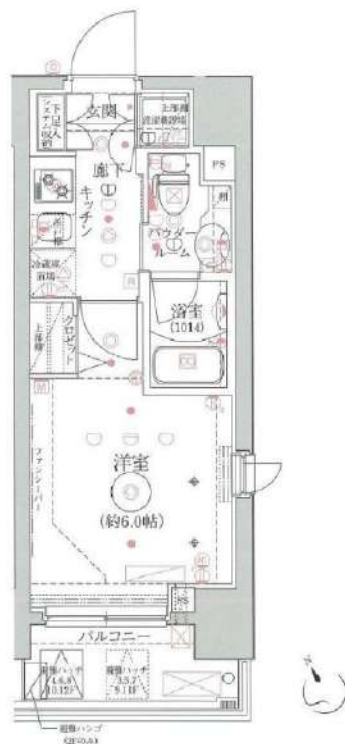
保証会社加入必須

- I、新日本信用保証
 - ①初回賃料総額4.0% (年額1万円)
 - ②初回賃料総額8.0% (年額無)
 - ③学生プラン初回3万円4年間年額無 (5年目～年額1万円)※要学生証コピー
- 口座振替手数料 200円(税抜)/月
- II、クレディセゾン
 - ①初回賃料総額4.0% (年額1万円更新)
※賃料(管理費込)が15万円以上年額1.4万円
 - ②学生プラン初回1.5万円年額1万円※要学生証コピー

◆契約時必要書類◆

- ご契約者様
- ・顔写真付身分証明書(1stコピー)
 - ・健康保険証(1stコピー)
 - ・住民票※マイナンバー非掲載
- ご入居者様
- ・顔写真付身分証明書(1stコピー)

分譲賃貸マンション
インターネット(Wi-Fi)無料!
ペット飼育可 保証金二ヶ月(退去時償却)



図面が現状と異なる場合は現状優先とします。
更新料：新賃料の1ヶ月分

管理費	10,000円		
敷金	0ヶ月	礼金	1ヶ月
所在地	東京都品川区 平塚3丁目13-15		
交通	東急池上線 戸越銀座 徒歩6分 東急池上線 荏原中延 徒歩7分 都営浅草線 戸越 徒歩7分		
構造	鉄筋コンクリート(RC造) 12階建		
専有面積	20.55㎡	開口部方位	南西
総戸数	31戸	間取り	1K
施工	2017/02	契約期間	2年
駐車場	駐車場空有20000円 月額, バイク置き場空有5000円 月額, 駐輪場空有無料		
入居日	10月中旬 09/30退去(入居中)		
設備等	都市ガス, 公共下水, 宅配BOX, バス・トイレ別, 浴室乾燥機, 室内洗濯機置き場, 角部屋, 2階以上の物件, 最上階の物件, ペット相談, ガスコンロ, システムキッチン, コンロ2口, フローリング, バルコニー, エレベーター, CSアンテナ, BSアンテナ, エアコン, 独立洗面台, 防犯カメラ, 温水洗浄便座, ネット無料, 暖房便座, グリル, 2面採光, 収納, 下駄箱, モニタ付オートロック, ゴミ室, シリンダーキー(ディンプル), ダブルロックキー, 24時間緊急通報システム, マルチメディアコンセント, 人感照明センサー		
備考	※365日以内の解約の場合、短期解約違約金 賃料(管理費込)1ヶ月分 ※更新事務手数料: 新賃料の0.5ヶ月分 ※退去時ルームクリーニング代 35,000円(税抜) 室内除菌消臭代: 5,000円(税抜) 鍵交換料: 28,000円(税抜) 保険料: 20,000円 2年 解約予告: 1ヶ月前		



みずいべや
水商売のお部屋

TEL 03-6279-2032
LINE ID 62792032
新宿区西新宿7-12-3小島ビル3F



みずいべや
歌舞伎のお部屋

TEL 03-6205-5732
LINE ID 62792032
新宿区歌舞伎町1-8-3 良川ビル2F(あずま通り)



プレミアムキューブ大井町#mo 708

間取り	賃料	管理費等
1R	90,000円	22,000円

【Wi-Fiインターネット無料!※シーファイブ】ペット2匹飼育可 高級賃貸マンション♪

【Wi-Fiインターネット無料!※シーファイブ】ペット2匹飼育可 高級賃貸マンション♪

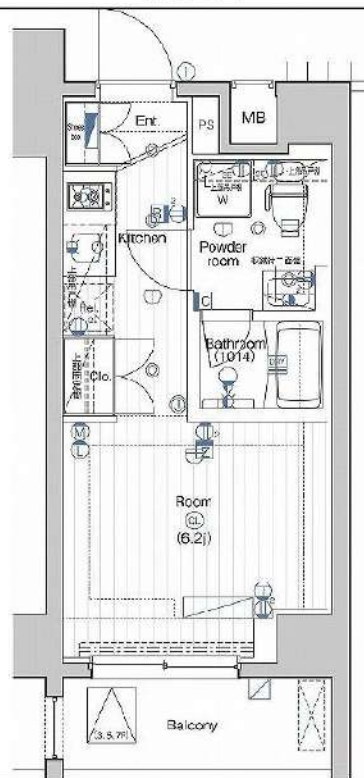
外観



その他



間取り図



敷金/保証金	0円	礼金/権利金	90,000円
敷引/償却金	0円	更新料	1.5ヶ月 (新賃料)
その他費用			
物件種別	マンション		
物件所在地	東京都品川区南品川6丁目3-2		
交通	京浜東北線 大井町駅 徒歩9分 京急本線 新馬場駅 徒歩8分 東急大井町線 大井町駅 徒歩9分		
間取り詳細			
構造	鉄筋コンクリート 7階 / 7階建		
面積	21.45㎡	向き	東
築年月	2019年2月	契約期間	普通借家契約 2年
駐車場		入居時期	即入居
設備	BS, CS, ネット使用料不要, インターホン, エアコン, システムキッチン, ガスコンロ, ガスコンロ設置済, 2口コンロ, ガスキッチン, ガス給湯, フローリング, 室内洗濯機置場, クローゼット, シューズボックス, 押入, バス・トイレ別, 浴室乾燥, ユニットバス, バス有, トイレ有, シャワー, モニタ付オートロック, デザイナーズ, 外壁タイル張り, エレベーター, 宅配BOX		
入居諸条件	ペット可, 事務所不可, 二人入居可		
損害保険	要 23,000円 (2年)		
保証会社	可 総賃料の~50%		
備考	■入居中サポート21450円 ■抗菌代16500円 ■事務手数料11000円 ■火災保険23000円 ■保証会社必須~50% ■鍵交換代22000円 ■短期解約違約金有 ■AZP95000円(★0) ■ペット(+敷1・償)		



みずべや
水商売のお部屋

TEL 03-6279-2032
LINE ID 62792032
新宿区西新宿7-12-3小島ビル3F



みずべや
歌舞伎のお部屋

TEL 03-6205-5732
LINE ID 62792032
新宿区歌舞伎町1-8-3 良川ビル2F(あずま通り)



貸マンション

糀谷駅

MAXIV糀谷(マキシヴコウジヤ) 602

間取り
1K

専有面積
25.38㎡

築年月
2019年05月



チェックポイント!

バイク置場有,駐輪場有 主要採光面:東向きベットの相映,高齢者相映,外観タイル張り,常時ゴミ出し可能分譲タイプ,1丁重説対応,物件,閑静な住宅街, B・T別シャワー浴室暖房浴室乾燥機,トイレ,温水洗浄便座,洗面台,洗面所独立,ガスコンロ付,2口コンロシステムキッチン,収納スペース,全居室収納,クローゼット,シューズボックス,室内洗濯機置場,洗濯機置場,給湯都市ガス,フローリング,全居室フローリング,冷暖房,エアコン,全居室エアコン,CS,B5端子インターネット対応,インターネット使用料無料,ダブルロックドアオートロック,モニタ付オートロック,モニタ付インターホン,バルコニーエレベーター,宅配BOX



物件種目	貸マンション
最寄駅	糀谷
間取タイプ	1K
賃料条件	賃料 91,000円
	礼金1ヶ月 敷金1ヶ月 保証金なし

物件所在地	東京都大田区西糀谷3丁目 3-5		
交通	京急空港線 糀谷 徒歩8分		
建物	建物名	MAXIV糀谷(マキシヴコウジヤ) 602	
	構造・規模	RC 6階建/6階部分	
	使用部分積	25.38㎡	
	間取内訳	洋室6.9	
築年月	2019年05月	契約期間	2年
管理費等	8,000円/月 共益費なし 雑費なし		
駐車場			
現況	空家	入居日	即時
設備	B・T別,シャワー浴室暖房浴室乾燥機,トイレ,温水洗浄便座,洗面台,洗面所独立,ガスコンロ付,2口コンロ,システムキッチン,収納スペース,全居室収納,クローゼット,シューズボックス,室内洗濯機置場,洗濯機置場,給湯,都市ガス,フローリング,全居室フローリング,冷暖房,エアコン,...		
保険等	要 2年18,000円		
備考	諸条件に関しては、お問い合わせください。保証会社加入的事 ※保証会社利用しない場合敷金2ヶ月※ペット飼育時敷金+1ヶ月 文書事務手数料(税別):5,000円 鍵交換費(税別):23,000円 振替事務手数料(税別):300円/月 更新料:新賃料1ヶ月 クレジット決済:初期費用可 利用駅1:京急空港線 大鳥居 徒歩10分 利用駅2:京急空港線 京急蒲田 徒歩19分		



新宿本店
みずべや
水商売のお部屋

TEL 03-6279-2032
LINE ID 62792032
新宿区西新宿7-12-3小島ビル3F



歌舞伎町
みずべや
歌舞伎のお部屋

TEL 03-6205-5732
LINE ID 62792032
新宿区歌舞伎町1-8-3 良川ビル2F(あずま通り)



クレイシア北馬込

号室	賃料
602	92,000円

★駅周辺には複数の商店街あり★



写真はイメージです。

保証会社加入必須

- I、新日本信用保証
 - ①初回賃料総額4.0% (年額1万円)
 - ②初回賃料総額8.0% (年額無)
 - ③学生プラン初回3万円4年間年額無 (5年目～年額1万円)※要学生証コピー
口座振替手数料 200円 (税抜) /月
- II、クレディセゾン
 - ①初回賃料総額4.0% (年額1万円更新)
※賃料(管理費込)が15万円以上年額1.4万円
 - ②学生プラン初回1.5万円年額1万円※要学生証コピー

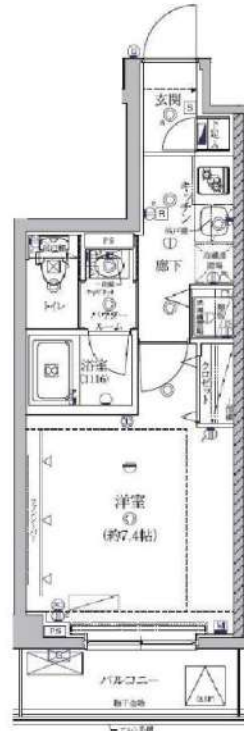
◆契約時必要書類◆

- ご契約者様
- ・顔写真付身分証明書(1stコピー)
 - ・健康保険証(1stコピー)
 - ・住民票※マイナンバー非掲載
- ご入居者様
- ・顔写真付身分証明書(1stコピー)

築浅分譲賃貸マンション

インターネット (Wi-fi) 無料!

ペット飼育可 保証金ニヶ月 (退去時償却)



図面が現状と異なる場合は現状優先とします。
更新料: 新賃料の1ヶ月分

管理費	10,000円		
敷金	0ヶ月	礼金	1ヶ月
所在地	東京都大田区 北馬込1丁目4-3		
交通	東急池上線 長原 徒歩7分 東急池上線 旗の台 徒歩8分 都営浅草線 馬込 徒歩13分		
構造	鉄筋コンクリート(RC造) 6階建		
専有面積	26.13㎡	開口部方位	南
総戸数	57戸	間取り	1K
施工	2018/07	契約期間	2年
駐車場	駐車場空有18000円 月額, バイク置き場空有5000円 月額, 駐輪場空有無料		
入居日	10月中旬 10/02退去(入居中)		
設備等	都市ガス, 公共下水, 宅配BOX, バス・トイレ別, 浴室乾燥機, 室内洗濯機置き場, 2階以上の物件, ペット相談, ガスコンロ, システムキッチン, コンロ2口, フローリング, バルコニー, エレベーター, CSアンテナ, BSアンテナ, エアコン, 独立洗面台, 防犯カメラ, 温水洗浄便座, ネット無料, 暖房便座, グリル, 収納, 下駄箱, モニタ付オートロック, ゴミ置場, シリンダーキー (ディンプル), ダブルロックキー, 24時間緊急通報システム, マルチメディアコンセント, 人感照明センサー		
備考	※365日以内の解約の場合、短期解約違約金 賃料(管理費込) 1ヶ月分 ※更新事務手数料: 新賃料の0.5ヶ月分 ※退去時ルームクリーニング代 44,000円(税抜) 室内除菌消臭代: 5,000円(税抜) 鍵交換料: 35,000円(税抜) 保険料: 20,000円 2年 解約予告: 1ヶ月前		



みずいべや
水商売のお部屋

TEL 03-6279-2032
LINE ID 62792032
新宿区西新宿7-12-3小島ビル3F



みずいべや
歌舞伎のお部屋

TEL 03-6205-5732
LINE ID 62792032
新宿区歌舞伎町1-8-3 良川ビル2F(あずま通り)





外観

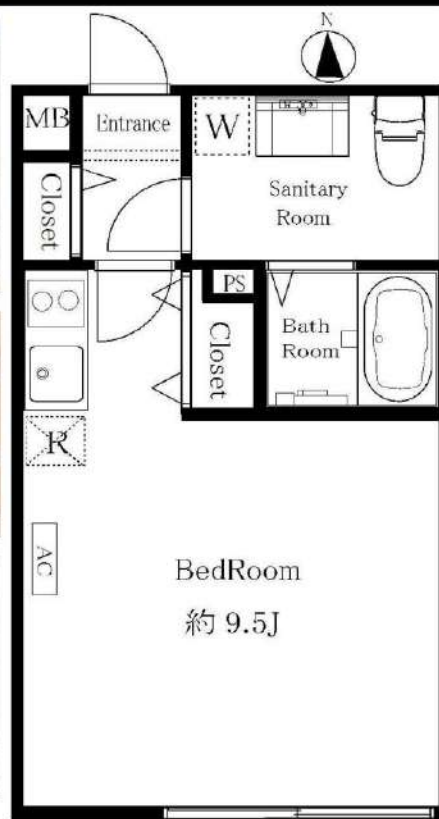
グランドソレイユ戸越 301号室



クローゼット (イメージ)



独立洗面台



オートロック メールボックス



キッチン



バスルーム (イメージ)



トイレ

都営浅草線「戸越」駅徒歩4分
東急池上線「戸越銀座」駅徒歩8分



- ### 室内設備
- ・システムキッチン
 - ・エアコン
 - ・ウォシュレット
 - ・モニター付インターホン
 - ・ガスコンロ2口
 - ・独立洗面台
- ### 共有設備
- ・オートロック
 - ・集合ポスト
 - ・宅配ボックス
 - ・敷地内ごみ置き場

◆保証会社要加入◆
初回保証料 50%~
(詳細はお問い合わせ下さい)

- ### 周辺環境
- ◆ローソン 徒歩約1分
 - ◆スーパーオオゼキ 徒歩約3分
 - ◆昭和大学病院 徒歩約17分
 - ◆郵便局 徒歩約3分

賃貸マンション	
賃料	95,000 円
管理費	5,000 円
敷金	1ヵ月
礼金	—
所在地	東京都品川区戸越 3-10-10
交通	都営浅草線「戸越」駅徒歩5分
構造・規模	RC造 地上3階地下1階建
築年月	平成30年1月
契約形態	定期借家契約(再契約型)2年間
間取り	1R
専有面積	約 25.39 m ²
現況	居住中(9月5日退去予定)
解約予告	1ヵ月前
※再契約料: 新賃料1ヵ月分 + 消費税	
※図面と現状が異なる場合は現状優先とさせていただきます。 ※当社規定の保険に加入して頂きます。(15,000円~/2年) ※連帯保証人をお願いすることもございます。 ※退去時: 室内クリーニング費用 エアコン内部洗浄費用別途負担有り	
※社宅契約(普通借)相談可 ※再契約時: 事務手数料10,000円(税別) ※契約時: アクトコール加入15,000円(税別)/2年	
【任意】 ※光触媒消臭スプレー: 15,000円(税別) ※鍵交換費用: 25,000円(税別)	

TEL 03-6279-2032
LINE ID 62792032
水商売のお部屋
新宿区西新宿7-12-3小島ビル3F

TEL 03-6205-5732
LINE ID 62792032
歌舞伎のお部屋
新宿区歌舞伎町1-8-3良川ビル2F(あずま通り)

ルクレ蒲田

号室	賃料
0701	111,000円

■ネット無料！敷金・礼金無し！フリーレント1ヶ月！



- ◆外観コンクリート化粧打放
- ◆TVモニター付オートロックシステム
- ◆ウォールスルーメールBOX◆宅配BOX
- ◆防犯カメラ◆敷地内ゴミ置き場
- ◆ディンプルキー◆ドアガード
- ◆人感センサーライト◆フローリング
- ◆ガスキッチン2口◆クローゼット
- ◆バス・トイレ別温水洗浄便座
- ◆独立洗面台◆ミラーキャビネット
- ◆浴室換気乾燥暖房◆バルコニー
- ◆インターネット利用料無料
- ◆インターネットによる無線LAN設置済み
- ◆BS・CS110度(別途契約)
- ◆駐輪場あり(初回登録料:3,300円(税込))

【申込審査時必要書類】

個人：顔写真付身分証明書 源泉徴収票等
 法人：会社概要 会社謄本 決済書 入居者身分証明証
 ※その他必要に応じて請求させていただきます。

図面が現状と異なる場合は現状優先とします。
 更新料：新賃料の1ヶ月分

管理費	8,000円		
敷金	0ヶ月	礼金	0ヶ月
所在地	東京都大田区 蒲田1丁目3-4		
交通	京急本線 梅屋敷 徒歩8分 JR京浜東北線 蒲田 徒歩12分 京急本線 京急蒲田 徒歩13分		
構造	鉄筋コンクリート(RC造) 7階建		
専有面積	25.7㎡	開口部方位	西
総戸数	29戸	間取り	1K
施工	2018/01	契約期間	2年
入居日	09/23		
設備等	都市ガス、公共下水、オートロック、TVドアホン、宅配BOX、B・T別、浴室乾燥機、洗濯機置き場室内、ガスコンロ、コンロ2口、フローリング、エレベーター、CSアンテナ、BSアンテナ、エアコン、防犯カメラ、温水洗浄便座、ネット無料、収納、外装コンクリート打、敷地内ゴミ置き場、人感照明センサー		
備考	保証会社及び火災保険に加入必須。 ・74㎡以上は火災保険費用含む(月額4,250円+700円) ・1㎡未満(初回40㎡+次年度以降1万円)は別途火災保険費用 入居時に鍵交換費用(16,500円(税込))を負担頂きます ※フリーレント利用時、1年未満の解約時に違約金あり (違約金はフリーレント期間相当額になります) 解約予告：2ヶ月前 更新料：新賃料の1ヶ月 ※入居日が変更になる場合がございます。		



みずべや
水商売のお部屋

TEL 03-6279-2032
LINE ID 62792032
新宿区西新宿7-12-3小島ビル3F



みずべや
歌舞伎のお部屋

TEL 03-6205-5732
LINE ID 62792032
新宿区歌舞伎町1-8-3 良川ビル2F(あずま通り)

