

# 貸マンション

## 東高円寺駅

トーシンフェニックス高円寺南(トーシンフェニックスコウエンジミナミ) 504

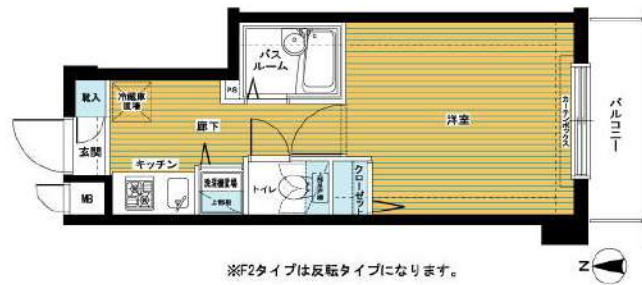
間取り  
1K

専有面積  
21.66㎡

築年月  
2002年10月

### チェックポイント!

バイク置場有,駐輪場有,主要採光面:南向き,外観タイル張り,常時ゴミ出し可能分譲タイプ,B・T別,シャワー,浴室乾燥機,トイレ,洗面台,ガスコンロ可,2口コンロ,システムキッチン,グリル,クローゼット,シューズボックス,照明器具,人感センサー付照明,室内洗濯機置場,給湯,都市ガス,フローリング,エアコン,CATV,MMコンセント,インターネット使用料無料,オートロック,モニタ付オートロック,防犯カメラ,バルコニー,エレベーター,宅配BOX,クリーニングサービス



物件種目	貸マンション
最寄駅	東高円寺
間取タイプ	1K
賃貸条件	賃料 77,000円 礼金1ヶ月 敷金1ヶ月 保証金なし

物件所在地	東京都杉並区高円寺南2丁目 2-3		
交通	東京メトロ丸ノ内線 東高円寺 徒歩5分		
建物	建物名	トーシンフェニックス高円寺南(トーシンフェニックスコウエンジミナミ) 504	
	構造・規模	RC 7階建/5階部分	
	使用部分積	21.66㎡	
	間取内訳	洋室 6.6	
築年月	2002年10月	契約期間	2年
管理費等	9,000円/月 共益費なし 雑費なし		
駐車場			
現況	居住中	入居日	2020年10月上旬予定
設備	B・T別,シャワー,浴室乾燥機,トイレ,洗面台,ガスコンロ可,2口コンロ,システムキッチン,グリル,クローゼット,シューズボックス,照明器具,人感センサー付照明,室内洗濯機置場,給湯,都市ガス,フローリング,エアコン,CATV,MMコンセント,インターネット使用料無料,オートロック,モ...		
保険等	不要		
備考	鍵交換費用(税別):20,000円 家財保険+付帯サービス(税別):1,400円/月 更新料:新賃料1ヶ月 賃貸保証:加入要 初回保証料=合計賃料×5.0%(法人5.0%)、月額保証料=合計賃料×1% 利用駅1:東京メトロ丸ノ内線 新高円寺 徒歩6分 利用駅2:JR中央本線 高円寺 徒歩13分		



新宿本店  
**みずばや**  
水商売のお部屋

TEL 03-6279-2032  
LINE ID 62792032  
新宿区西新宿7-12-3小島ビル3F



歌舞伎町  
あずま通り  
**みずばや**  
歌舞伎のお部屋

TEL 03-6205-5732  
LINE ID 62792032  
新宿区歌舞伎町1-8-3 良川ビル2F(あずま通り)



# 貸マンション

## 八幡山駅

メインステージ八幡山(メインステージハチマンヤマ) 0604

間取り  
1K

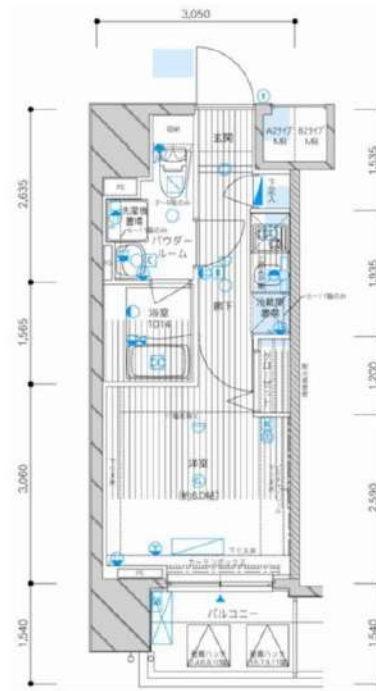
専有面積  
22.14㎡

築年月  
2009年06月



### チェックポイント！

バイク置場有,駐輪場有,主要採光面：北西向き,ベットの相談,外観タイル張り,常時ゴミ出し可能,分譲タイプ,角部屋,24時間換気システム,浴室暖房,浴室乾燥機,トイレ,洗面台,ガスコンロ付,2口コンロ,システムキッチン,クローゼット,シューズボックス,人感センサー付照明,給湯都市ガス,フローリング,エアコン,CATV,オートロック,モニタ付オートロック,モニタ付インターホン,ディンプルキー,防犯カメラ,バルコニー,エレベーター,宅配BOX



物件種目	貸マンション
最寄駅	八幡山
間取タイプ	1K
賃貸条件	賃料 80,500円 礼金なし 敷金なし 保証金なし

物件所在地	東京都杉並区上高井戸3丁目6-6		
交通	京王線 八幡山 徒歩9分		
建物	建物名	メインステージ八幡山(メインステージハチマンヤマ) 0604	
	構造・規模	RC 12階建/6階部分	
	使用部分積	22.14㎡	
	間取内訳	洋室6	
築年月	2009年06月	契約期間	2年
管理費等	12,000円/月 共益費なし 雑費なし		
駐車場			
現況	空家	入居日	即時
設備	浴室暖房,浴室乾燥機,トイレ,洗面台,ガスコンロ付,2口コンロ,システムキッチン,クローゼット,シューズボックス,人感センサー付照明,給湯,都市ガス,フローリング,エアコン,CATV,オートロック,モニタ付オートロック,モニタ付インターホン,ディンプルキー,防犯カメラ,バルコニー,エレ...		
保険等	要 2年15,000円		
備考	引越業者当社指定ベットの可(敷1)引越業者当社指定保証会社必須退去時要清掃代解約予告50日前 退去時鍵交換費用:22,000円 ルームクリーニング費用:49,500円 AMLクラブサポート費用:16,500円 更新料:新賃料1.5ヶ月 賃貸保証:加入要 家賃総額の50%~ 利用駅1:京王線の頭線 高井戸 徒歩13分		



TEL 03-6279-2032  
LINE ID 62792032  
新宿区西新宿7-12-3小島ビル3F



TEL 03-6205-5732  
LINE ID 62792032  
新宿区歌舞伎町1-8-3 良川ビル2F(あずま通り)



# 貸マンション

## 祖師ヶ谷大蔵駅

サン・ルミエール 0203

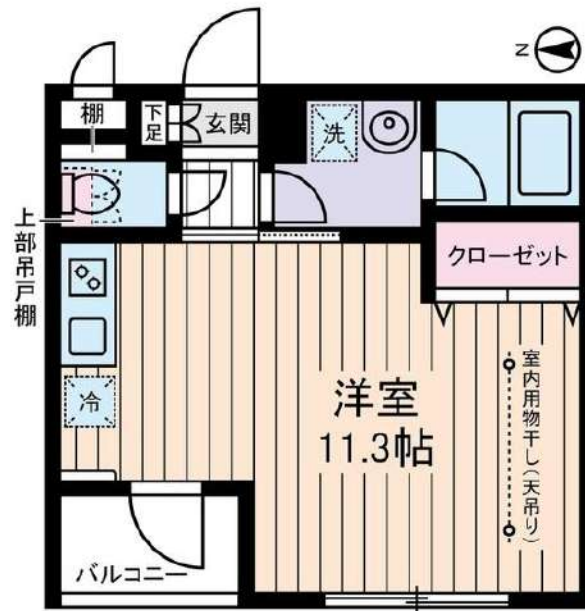
間取り  
ワンルーム

専有面積  
28.90㎡

築年月  
2005年05月

### チェックポイント！

駐輪場有,主要採光面:西向き,B・T別,トイレ,洗面所独立,2口コンロ,システムキッチン,収納スペース,シューズボックス,室内洗濯機置場,室内物干し,給湯,都市ガス,フローリング,エアコン,B S端子,C A T V,光ファイバー,オートロック,モニタ付インターホン,バルコニー,エレベーター



物件種目	貸マンション
最寄駅	祖師ヶ谷大蔵
間取タイプ	ワンルーム
賃貸条件	賃料 83,000円
	礼金1ヶ月 敷金1ヶ月 保証金なし

物件所在地	東京都世田谷区祖師谷3丁目		
交通	小田急小田原線 祖師ヶ谷大蔵 徒歩4分		
建物	建物名	サン・ルミエール 0203	
	構造・規模	RC 5階建/2階部分	
	使用部分積	28.90㎡	
	間取内訳	洋11.3	
築年月	2005年05月	契約期間	2年
管理費等	なし 共益費7,000円/月 雑費なし		
駐車場	なし		
現況	空家		
設 備	B・T別,トイレ洗面所独立,2口コンロ,システムキッチン,収納スペース,シューズボックス,室内洗濯機置場,室内物干し,給湯,都市ガス,フローリング,エアコン,B S端子,C A T V,光ファイバー,オートロック,モニタ付インターホン,バルコニー,エレベーター		
保 険 等	要 2年15,400円		
備 考	ビットコインやクレジットカード (VISA 保証料50%~ (事務手0.5万 除菌1.5万 鍵1.5万) 秘別 保険要 その他費用 鍵交換代:16,500円 除菌消臭料:16,500円 事務手数料:5,500円 駐輪代:300円/月 更新料:新賃料1.5ヶ月 賃貸保証:加入要 ライフサポート株式会社 クレジット決済:初期費用可 利用駅1:小田急小田原線 成城学園前 徒歩12分 利用駅2:小田急小田原線 千歳船橋 徒歩23分		



TEL 03-6279-2032  
LINE ID 62792032  
新宿区西新宿7-12-3小島ビル3F



TEL 03-6205-5732  
LINE ID 62792032  
新宿区歌舞伎町1-8-3 良川ビル2F(あずま通り)

# クレイシア千歳船橋アーバンプレミアオ

号室	賃料
209	83,000円

★ 一人暮らしに嬉しい充実設備 ★



写真はイメージです。  
フローリングカラー：ホワイト

## 保証会社加入必須

### I、新日本信用保証

- ①初回賃料総額4.0% (年額1万円)
- ②初回賃料総額8.0% (年額無)
- ③学生プラン初回3万円4年間年額無 (5年目～年額1万円)※要学生証コピー  
口座振替手数料 200円 (税抜) /月

### II、クレディセゾン

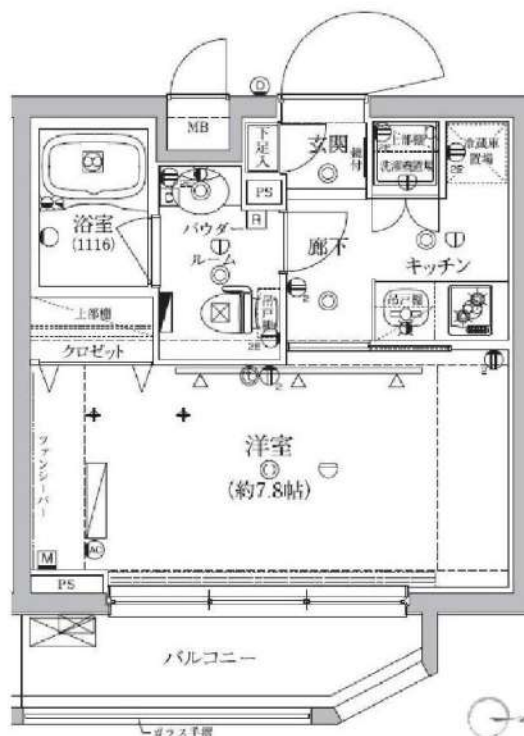
- ①初回賃料総額4.0% (年額1万円更新)  
※賃料(管理費込)が15万円以上年額1.4万円
- ②学生プラン初回1.5万円年額1万円※要学生証コピー

## ◆契約時必要書類◆

- ご契約者様
- ・顔写真付身分証明書(1stコピー)
  - ・健康保険証(1stコピー)
  - ・住民票※マイナンバー非掲載
- ご入居者様
- ・顔写真付身分証明書(1stコピー)

## 賃貸マンション

インターネット(Wi-Fi)無料!  
ペット飼育可 保証金二ヶ月(退去時償却)



図面が現状と異なる場合は現状優先とします。  
更新料：新賃料の1ヶ月分

管理費	10,000円		
敷金	0ヶ月	礼金	1ヶ月
所在地	東京都世田谷区 船橋2丁目5-7		
交通	小田急線 千歳船橋 徒歩9分		
構造	鉄筋コンクリート(RC造) 5階建		
専有面積	25.75㎡	開口部方位	東
総戸数	44戸	間取り	1K
施工	2015/06	契約期間	2年
駐車場	駐車場空有16000円(税込) 月額,バイク置き場空有5000円(税込) 月額,駐輪場空有無料		
入居日	10月下旬 10/08退去(入居中)		
設備等	都市ガス, 公共下水, 宅配BOX, バス・トイレ別, 浴室乾燥機, 室内洗濯機置き場, 角部屋, 2階以上の物件, ペット相談, ガスコンロ, システムキッチン, コンロ2口, フローリング, エレベーター, CSアンテナ, BSアンテナ, エアコン, 独立洗面台, 防犯カメラ, 温水洗浄便座, ネット無料, 暖房便座, グリル, 収納, 下駄箱, モニタ付オートロック, ゴミ置場, シリンダーキー(ディンプル), ダブルロックキー, マルチメディアコンセント, 人感照明センサー		
備考	※365日以内の解約の場合、短期解約違約金(賃料(管理費込)1ヶ月分) ※更新事務手数料: 新賃料の0.5ヶ月分 ※退去時ルームクリーニング代 44,000円(税抜) 室内除菌消臭代: 5,000円(税抜) 鍵交換料: 23,000円(税抜) 保険料: 20,000円/2年 解約予告: 1ヶ月前		

物件コード 25504 209



**みずいべや**  
水商売のお部屋

TEL 03-6279-2032  
LINE ID 62792032  
新宿区西新宿7-12-3小島ビル3F



**みずいべや**  
歌舞伎のお部屋

TEL 03-6205-5732  
LINE ID 62792032  
新宿区歌舞伎町1-8-3 良川ビル2F(あずま通り)



# RENECAT導入済物件★消臭抗菌効果が半永久持続 希少な南向き【ルーフバルコニー】

## Access

小田急小田原線  
「千歳船橋」駅徒歩7分

小田急小田原線  
「祖師ヶ谷大蔵」駅徒歩9分



0601 号室 専有面積 28.56㎡

間取 1R

賃料 83,000 円/月

共益費 12,000 円/月

## 物件概要

所在地/ 東京都世田谷区桜丘5丁目33-5  
構造・規模/ 鉄筋コンクリート造 8階建  
総戸数/ 47 戸  
築年月/ 2009年04月30日  
入居日/ 即可

## 契約条件

敷金0ヶ月・礼金0ヶ月

SC保証システム利用料: 家賃総額50%(最低金額5万円)税別  
保証人付プラン: 家賃総額の30%(最低金額3万円)  
24時間安心サポート料11,000円 鍵交換代19,800円  
当社指定賃貸火災保険(ジック)加入の事 (別途費用)  
※賃料口座引落し (口座振替手数料別途費用有)  
普通賃貸借1年契約 (更新型) ※  
※更新時5%賃料改定が行われますが2年目以降は更新料はかかりませんので安心して長くお住まいになれます。

- タイル張りの美しい外観
- TVモニター付オートロックシステム
- 共用部防犯カメラ設置
- 防犯性の高いディンプルキー
- 玄関人感センサー付ライト
- 床フローリング仕様
- 洋室エアコン標準装備
- オリジナルシステムキッチン
- 2口ガスコンロ (グリル付)
- 洗濯機置き場室内

- バスルームとトイレを独立
- お湯張り機能付きバス
- 雨天・冬は必須!浴室換気乾燥暖房機
- 収納便利なクローゼット
- トール型シューズBOX
- BS・110° CS対応 (別途費用)
- インターネット対応 (別途費用)
- 24時間受取可能宅配BOX
- 敷地内ゴミ置場
- 敷地内駐輪場



24時間安心サポート

設備のトラブルに24時間365日の受付体制

医療健康サービス 24

看護師が24時間365日ご相談に応じます。

※図面と状況が異なる場合、状況優先とさせていただきます。

TEL 03-6279-2032  
LINE ID 62792032  
みずいべや  
水商売のお部屋  
新宿区西新宿7-12-3小島ビル3F

TEL 03-6205-5732  
LINE ID 62792032  
みずいべや  
歌舞伎のお部屋  
新宿区歌舞伎町1-8-3良川ビル2F(あずま通り)

# 菱和パレス高井戸

号室	賃料
402	84,000円

☆TVモニターホン・室内洗濯機置場☆

☆オートロック・宅配ボックス☆



## ■保証会社必須物件■

全保連利用の場合：初回保証料【賃料+管理費】の50%  
G T N利用の場合：初回保証料【賃料+管理費】の75%  
※学生特典：学生の方は初回保証料無料（適用条件有）

## ★★安心入居サポート付帯物件★★

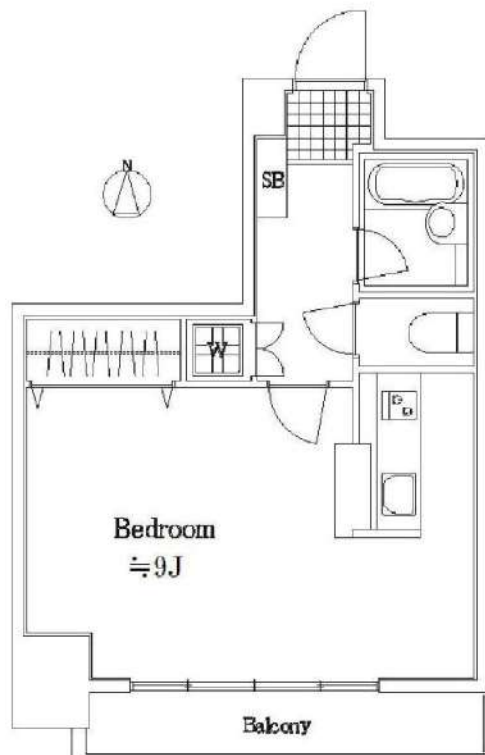
弊社では夜間緊急センターと提携し24時間365日の  
快適賃貸ライフをサポートします。

■インターネット申込 代理店取次サービスあり

■お引越業者（日本通運株式会社）紹介割引制度あり

## ●契約時必要書類

【契約者】住民票・顔写真付身分証・保険証  
【連帯保証人】印鑑証明書・顔写真付身分証・保険証



図面が現状と異なる場合は現状優先とします。  
更新料：新賃料の1.5ヶ月分

管理費	6,000円		
敷金	1ヶ月	礼金	1ヶ月
所在地	東京都杉並区 下高井戸2丁目1-11		
交通	京王線 下高井戸 徒歩5分 京王線 桜上水 徒歩10分 京王線 明大前 徒歩13分		
構造	鉄筋コンクリート(RC造) 9階建		
専有面積	26.39㎡	開口部方位	南
総戸数	32戸	間取り	1R
施工	1998/01	契約期間	2年
入居日	即		
設備等	都市ガス, 公共下水, オートロック, 宅配BOX, TVドアホン, 光ファイバー, BSアンテナ, B・T別, 洗濯機置き場室内, ガスコンロ, コンロ2口, フローリング, エレベーター, バルコニー, エアコン, 角部屋, 2階以上の物件, 外国人相談		
備考	賃料引落手数料(月額)¥200(税抜) 鍵交換料¥20,000(税抜) 保険料 ¥15,000 駐車場:無 駐輪場:有 バイク置き場:無 マンションタイプ光ファイバー対応 入居可能日は、変更となる場合がございます。		



**TEL 03-6279-2032**  
**LINE ID 62792032**  
新宿区西新宿7-12-3小島ビル3F



**TEL 03-6205-5732**  
**LINE ID 62792032**  
新宿区歌舞伎町1-8-3 良川ビル2F(あずま通り)



RENECAT導入済物件★消臭抗菌効果が半永久持続  
駅や生活利便施設に近く、快適さを実感できる好立地

Access

東急田園都市線  
「三軒茶屋」駅徒歩1分



0504 号室 専有面積 21.76㎡

間取 1K

賃料 92,000 円/月

共益費 12,000 円/月

物件概要

所在地/ 東京都世田谷区三軒茶屋1丁目36-14  
構造・規模/ 鉄筋コンクリート造 6階建  
総戸数/ 32 戸  
築年月/ 2006年03月15日  
入居日/ 2020年11月21日

契約条件

敷金0ヶ月・礼金0ヶ月

C保証システム利用料: 家賃総額の50% (最低金額5万円) 税別  
24時間安心サポート料11,000円 鍵交換代19,800円  
室内抗菌処理代16,500円 事務手数料16,500円  
当社指定賃貸入居者総合保険加入の事 (別途費用)  
※賃料口座引落し (口座振替手数料: 月額550円)  
普通賃貸借2年契約 (更新可)  
☆キャンペーン9/末までの成約者様限定

- 浴室換気乾燥暖房機
- シャワートイレ・室内洗濯機置場
- 収納便利なクローゼット
- ネット使い放題 (最大速度100Mbps)
- BS-110° CSアンテナ (別途費用)
- CATV導入 (別途費用)
- セコムマグネセラ活水器採用
- 24時間受取可能宅配BOX
- ペット小型2匹まで可 (別途敷金1ヶ月)
- 2人入居可能・外国籍入居可能

- タイル貼りの美しい外観
- TVモニター付オートロックシステム
- 防犯窓・防犯カメラ付エレベータ
- ダブルロック・玄関人感センサー付照明
- 床フローリング仕様
- 洋室エアコン標準装備
- オリジナルシステムキッチン
- 2口ガスコンロ (グリル付)
- バスルームとトイレを独立
- お湯張り機能付きバス

24時間安心サポート

設備のトラブルに24時間365日の受付体制

医療健康サービス 24

看護師が24時間365日ご相談に応じます。

※図面と状況が異なる場合、状況優先とさせていただきます。



TEL 03-6279-2032  
LINE ID 62792032  
新宿区西新宿7-12-3小島ビル3F



TEL 03-6205-5732  
LINE ID 62792032  
新宿区歌舞伎町1-8-3 良川ビル2F(あずま通り)



RENECAT導入済物件★消臭抗菌効果が半永久持続  
駅や生活利便施設に近い快適生活を実現できる好立地

Access

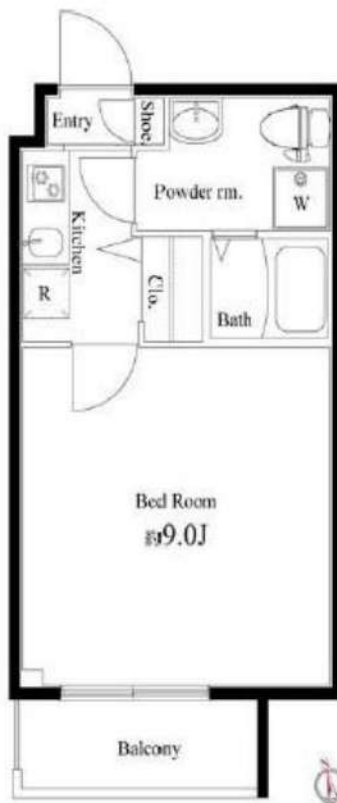
京王線  
「上北沢」 駅徒歩3分



京王線  
「桜上水」 駅徒歩8分

- タイル貼りの美しい外観
- TVモニター付オートロック
- 安心の玄関ダブルロック
- 防犯性に優れたディンプルキー
- 人感センサー付玄関照明
- 床フローリング仕様
- 洋室エアコン標準装備
- オリジナルシステムキッチン
- 2口ガスコンロ
- バスルームとトイレを独立

- お湯張り機能付バス
- 雨天・冬は必須!浴室換気乾燥暖房機
- シャンプードレッサー洗面台
- 収納便利なクローゼット
- トール型シューズBOX
- 24時間受取可能宅配BOX
- 防犯モニター付きエレベーター
- ペット小型1匹まで可:別途敷金1ヶ月
- 2人入居可能・外国籍入居可能
- 駐輪場(登録料:3,300円)



0502 号室 専有面積 25.35㎡

間取 1K

賃料 98,000 円/月

共益費 12,000 円/月

物件概要

所在地/ 東京都杉並区下高井戸1丁目41-2  
構造・規模/ 鉄筋コンクリート造 5階建  
総戸数/ 36 戸  
築年月/ 2016年08月22日  
入居日/ 2020年12月09日

契約条件

敷金0ヶ月・礼金0ヶ月

C保証システム利用料: 家賃総額50%(最低金額5万円)税別  
24時間安心サポート料11,000円 鍵交換代19,800円  
室内抗菌処理代16,500円 事務手数料16,500円  
当社指定賃貸入居者総合保険加入の事(別途費用)  
※賃料口座引落し(口座振替手数料:月額550円)  
普通賃貸借2年契約(更新可)  
※アクセントクロスの色は変更する場合がございます

24時間安心サポート

設備のトラブルに24時間365日の受付体制

医療健康サービス 24

看護師が24時間365日ご相談に応じます。

※図面と状況が異なる場合、状況優先とさせていただきます。

TEL 03-6279-2032  
LINE ID 62792032  
新居のお部屋  
みずいべや  
水商売のお部屋  
新宿区西新宿7-12-3小島ビル3F

TEL 03-6205-5732  
LINE ID 62792032  
新居のお部屋  
みずいべや  
歌舞伎のお部屋  
新宿区歌舞伎町1-8-3 良川ビル2F(あずま通り)